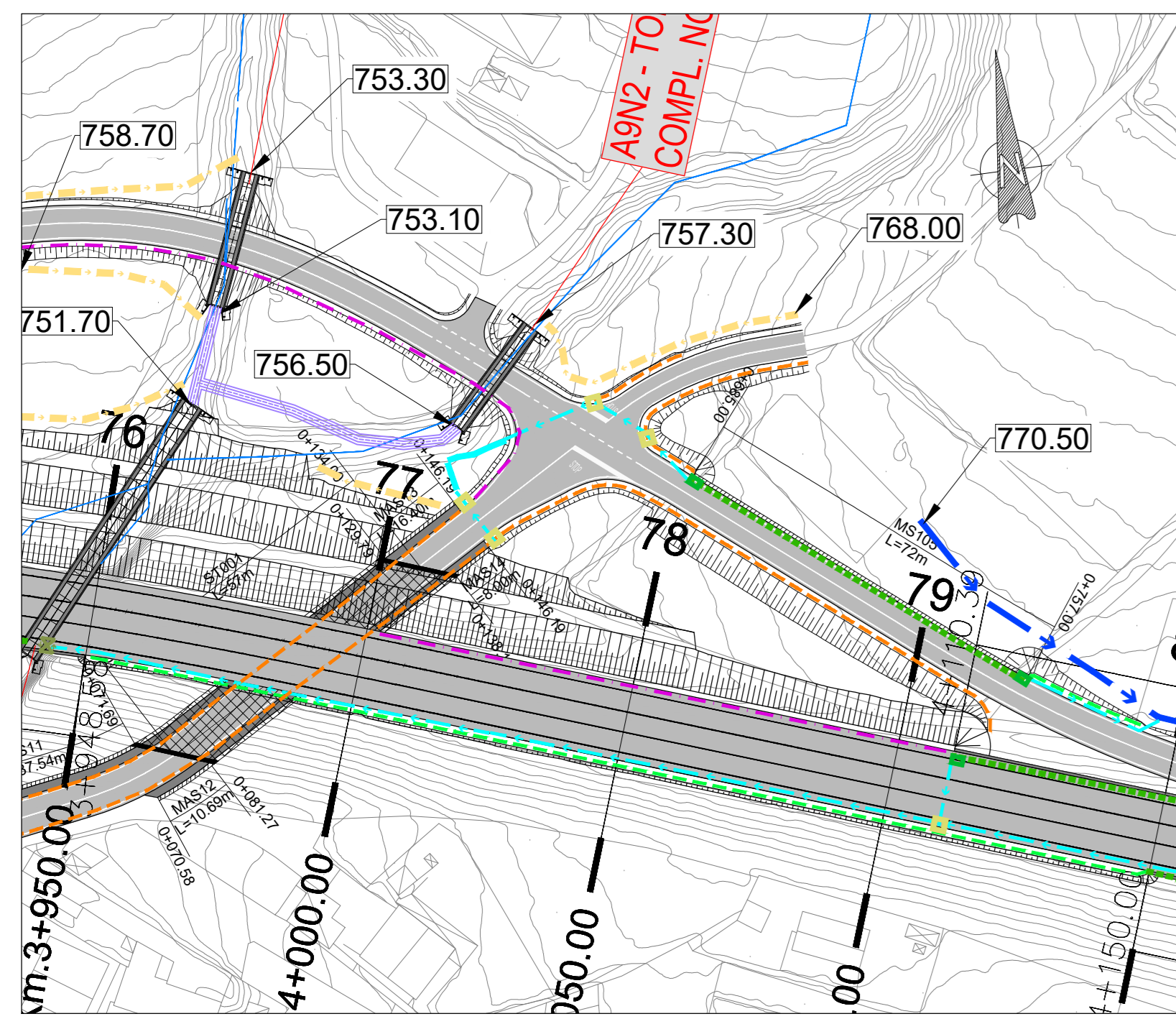
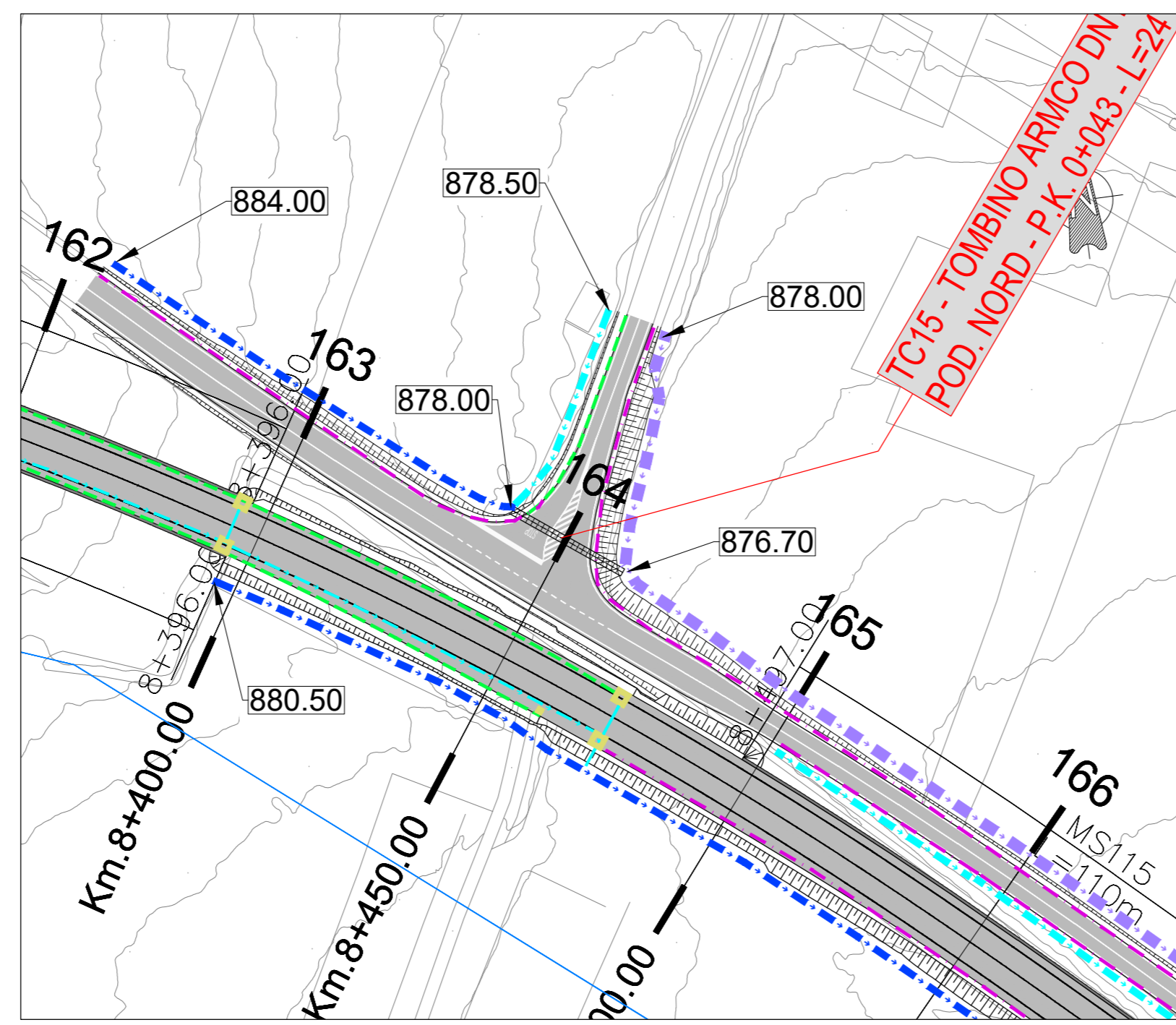


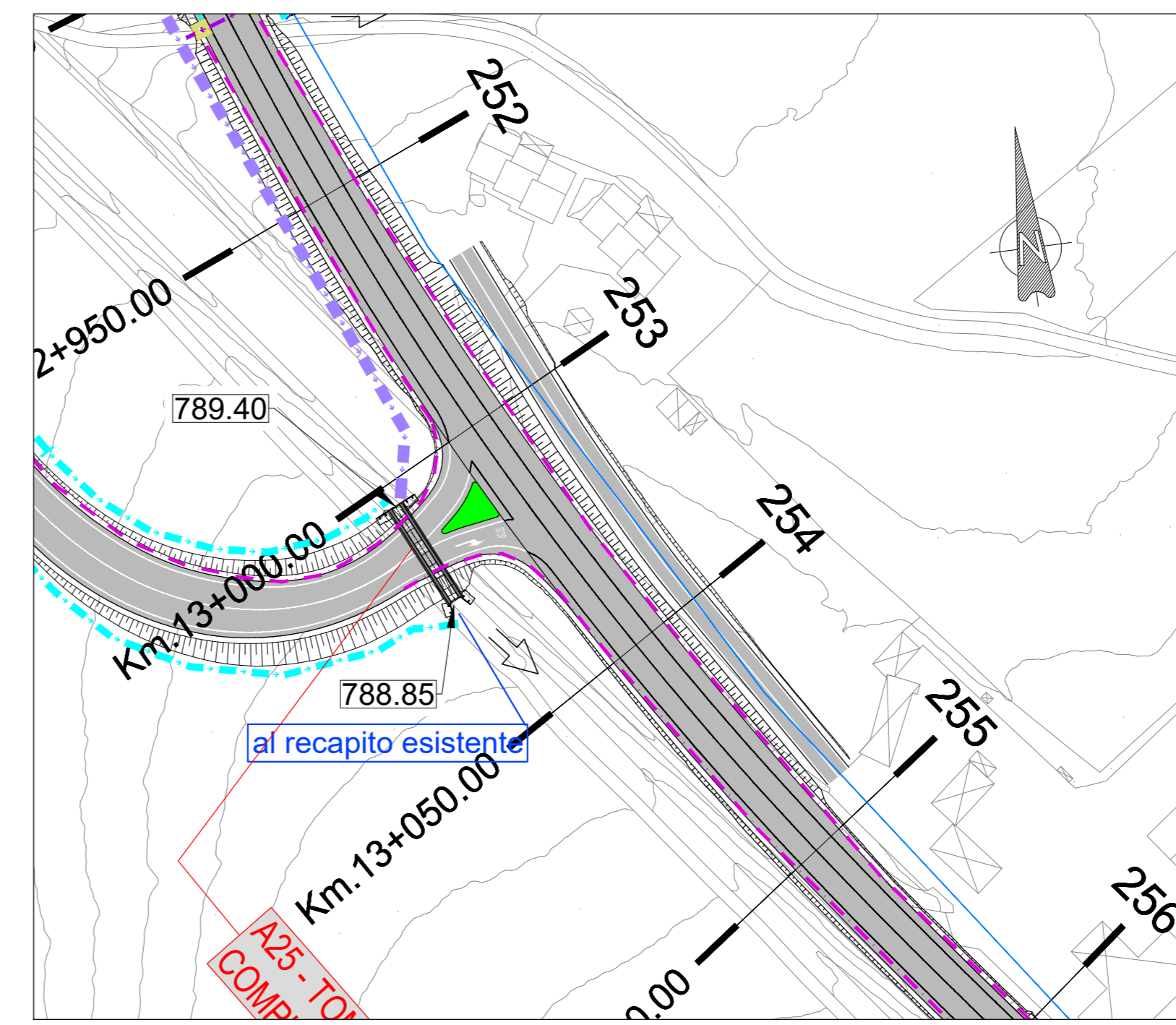
PODERALE NORD 1



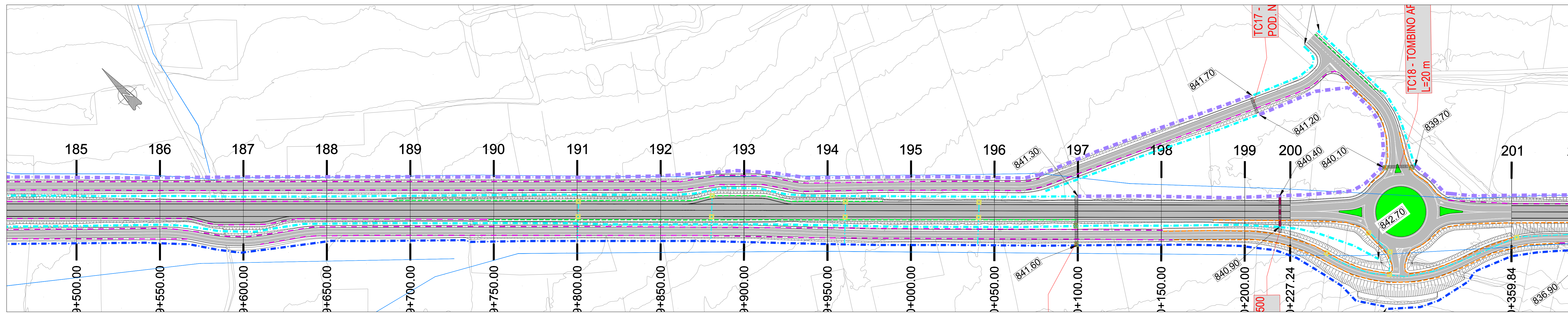
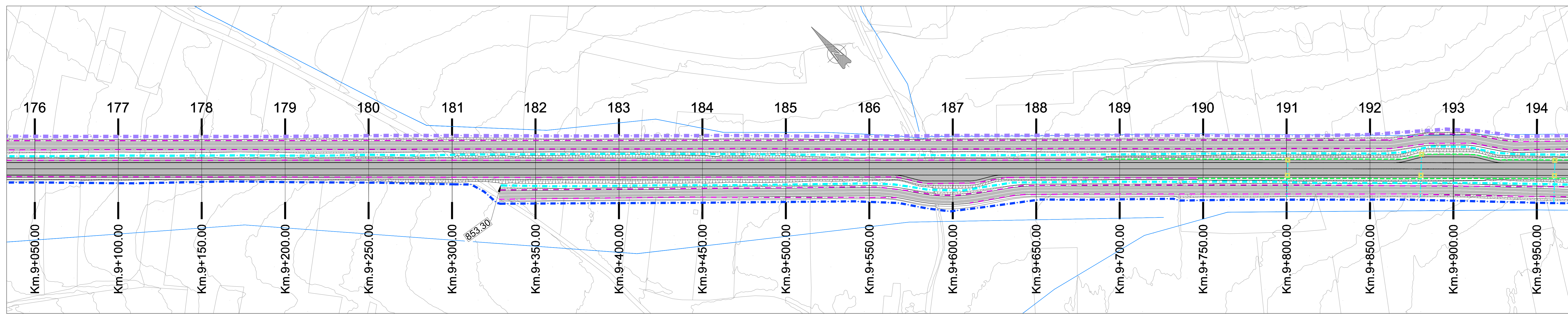
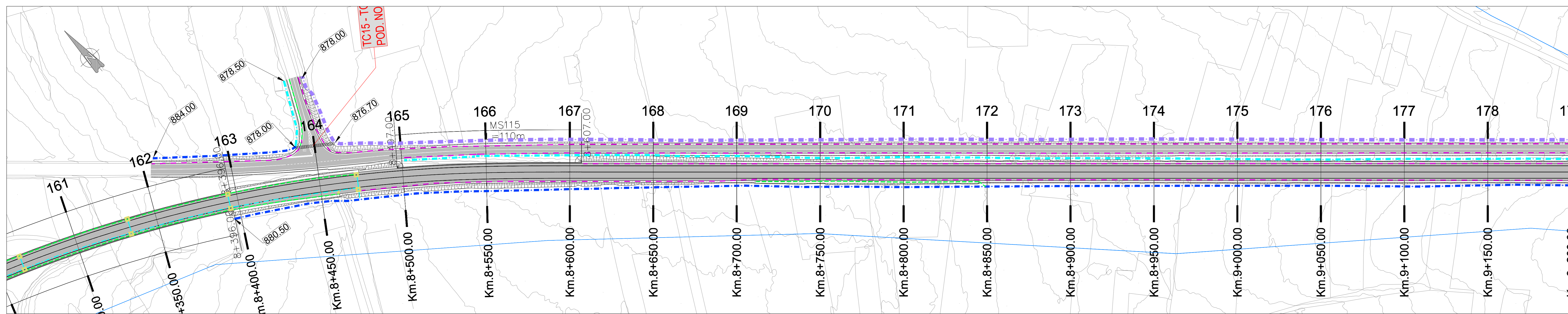
PODERALE NORD 3



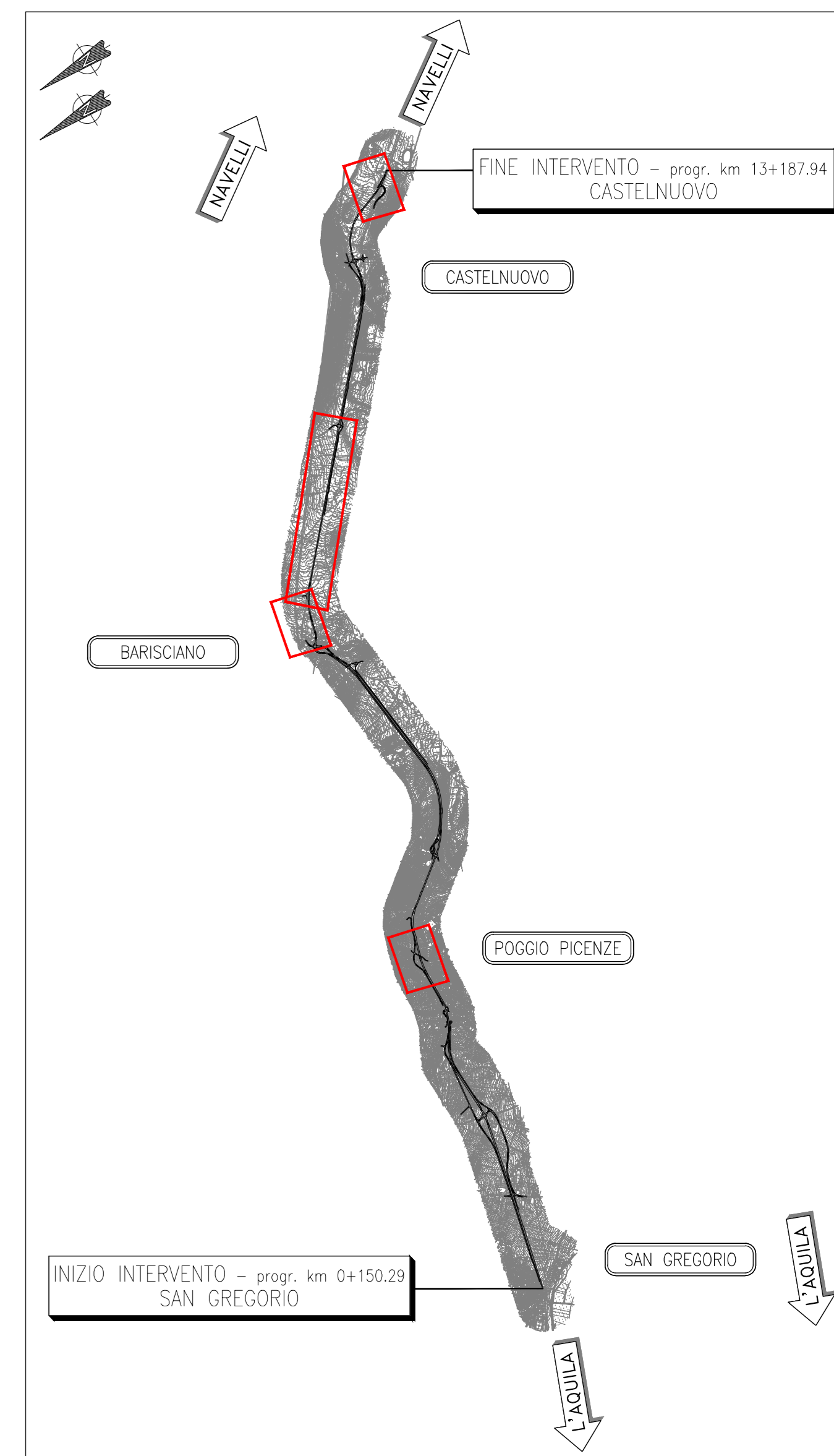
PODERALE NORD 4



PODERALE NORD 2



KEY-PLAN



Legenda

- Cunetta ad L - 125 cm
- Cunetta ad L - 100 cm
- Tubazione PEAD D250 / pozzetti ogni 40 m
- Tubazione PEAD D400 / pozzetti ogni 40 m
- Tubazione PEAD D500 / pozzetti ogni 40 m
- Tubazione PEAD D630 / pozzetti ogni 40 m
- fosso in cls 30x30x30
- fosso in cls 50x50x50
- fosso in geostuoia 50 x 50 x 50
- fosso in cls 50 x100 x50
- canaletta rettangolare in cls 50x50
- embrici su rilevato / 20 metri
- canaletta grigliata di margine in rilevato o su muro
- caditoie grigliate per canaletta
- pozzetto in cls di scarico al tombino con griglia 100x100
- pozzetto di scarico in cls per canaletta 100x100
- drenaggi di margine in viadotto

**Sanas**  
GRUPPO FS ITALIANE  
Direzione Progettazione e Realizzazione Lavori

S.S. 17 "dell'Appennino Abruzzese ad Appulo Sannitico"  
Tronco Antrodoco-Navelli  
Adeguamento tratto S.Gregorio-S. Pio delle Camere  
dal km 45+000 al km 58+000

**PROGETTO DEFINITIVO** COD. AQ-01

PROGETTAZIONE: **RIA**

AMBERG ENGINEERING

ETACONS S.p.A. Ingegneria e Architettura

INGENIERI ASSOCIATI **LAND**

PROGETTISTA: Prof. Ing. Andrea Del Grosso  
Ordine Ingg. Genova n. 3611

GEOLOGO: Geol. Roberto Pedone  
Ordine Geol. Liguria n. 183

RESPONSABILE DELL'INTEGRAZIONE DELLE DISCIPLINE SPECIALISTICHE: Ing. Alessandro Alotta  
Ordine Ingg. Genova n. 79954

COORDINATORE DELLA SICUREZZA: Arch. Giorgio Villa  
Ordine Arch. Pisa n. 645

VISTO: IL RESPONSABILE DEL PROCEDIMENTO  
Ing. CLAUDIO BUCCI

**IDROLOGIA E IDRAULICA**  
Idraulica di piattaforma  
Planimetria di Dettaglio Idraulica di Piattaforma - Tavola 12

CODICE PROGETTO	LV. PROG. ANNO	NOME FILE	REVISIONE	SCALA:
01A00001	022	TO01000DRPP12_B	B	1:1000
		ELAB. TO01000IDRPP12		

REV.	DESCRIZIONE	DATA	REDDATO	VERIFICATO	APPROVATO
C	EMMISSIONE PER ISTRUTTORIA	02/2023	INA	A. BINO	A. DEL GRASSO
A	EMMISSIONE	08/2022	INA	A. BINO	A. DEL GRASSO