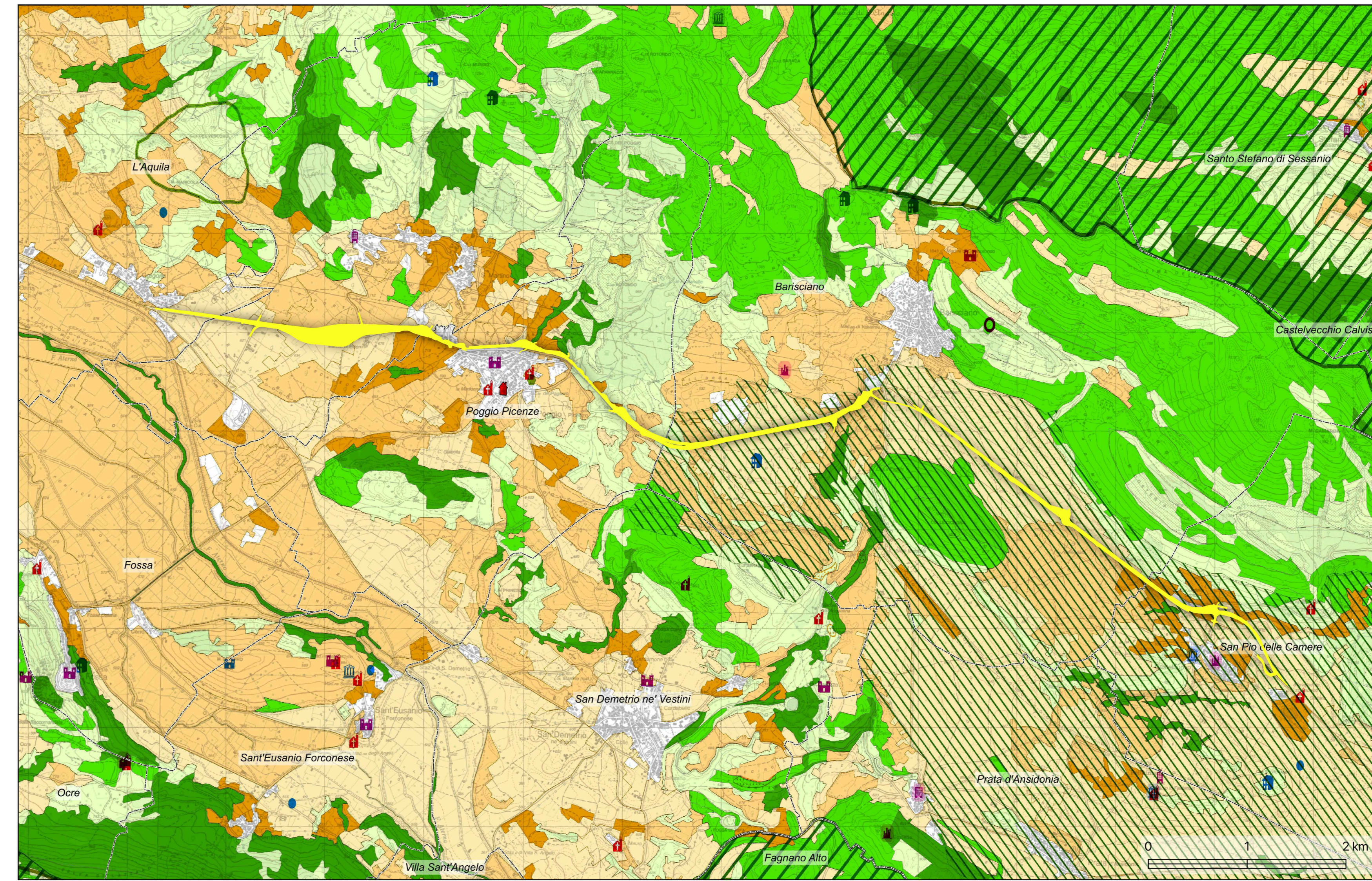
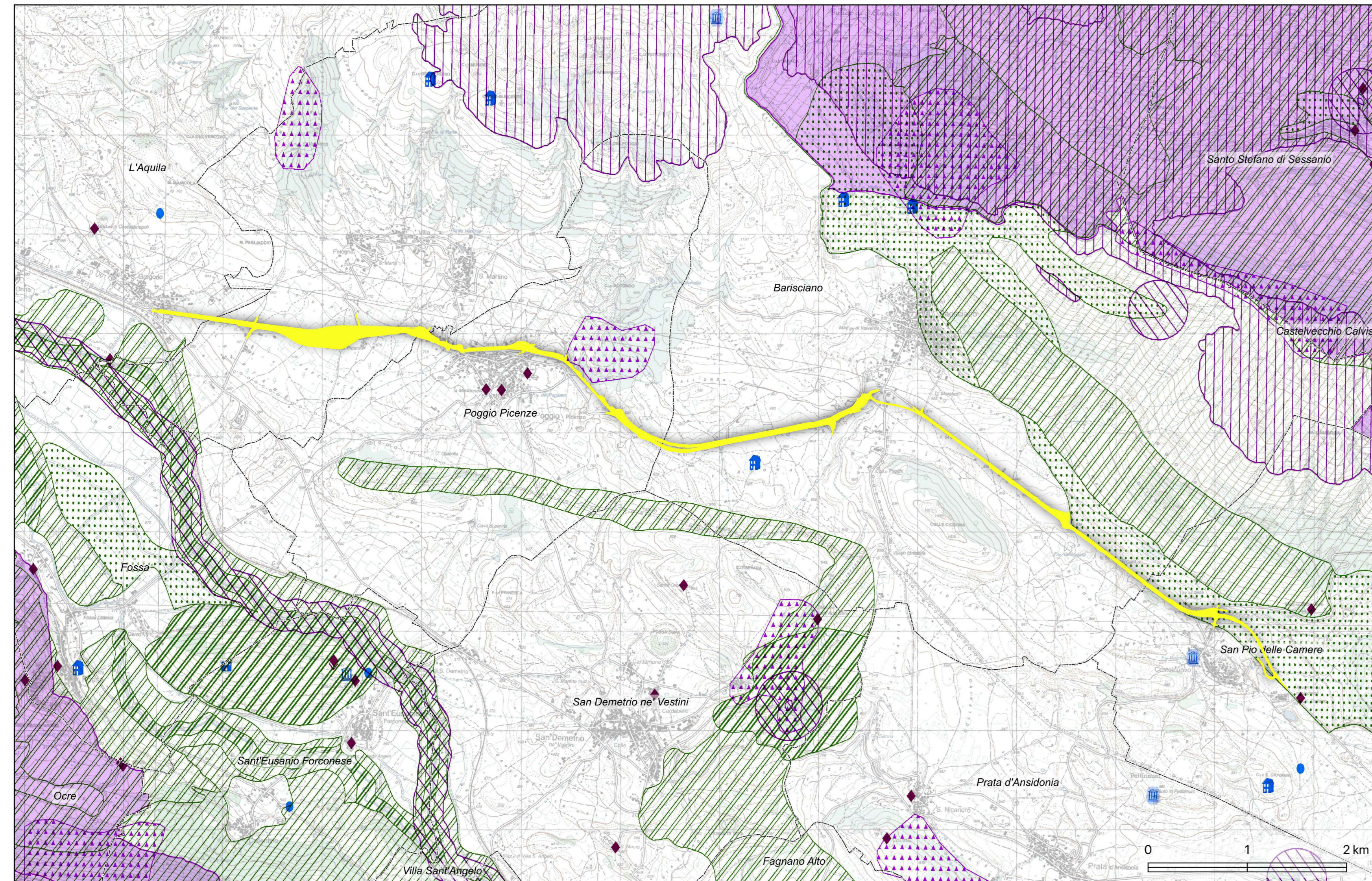


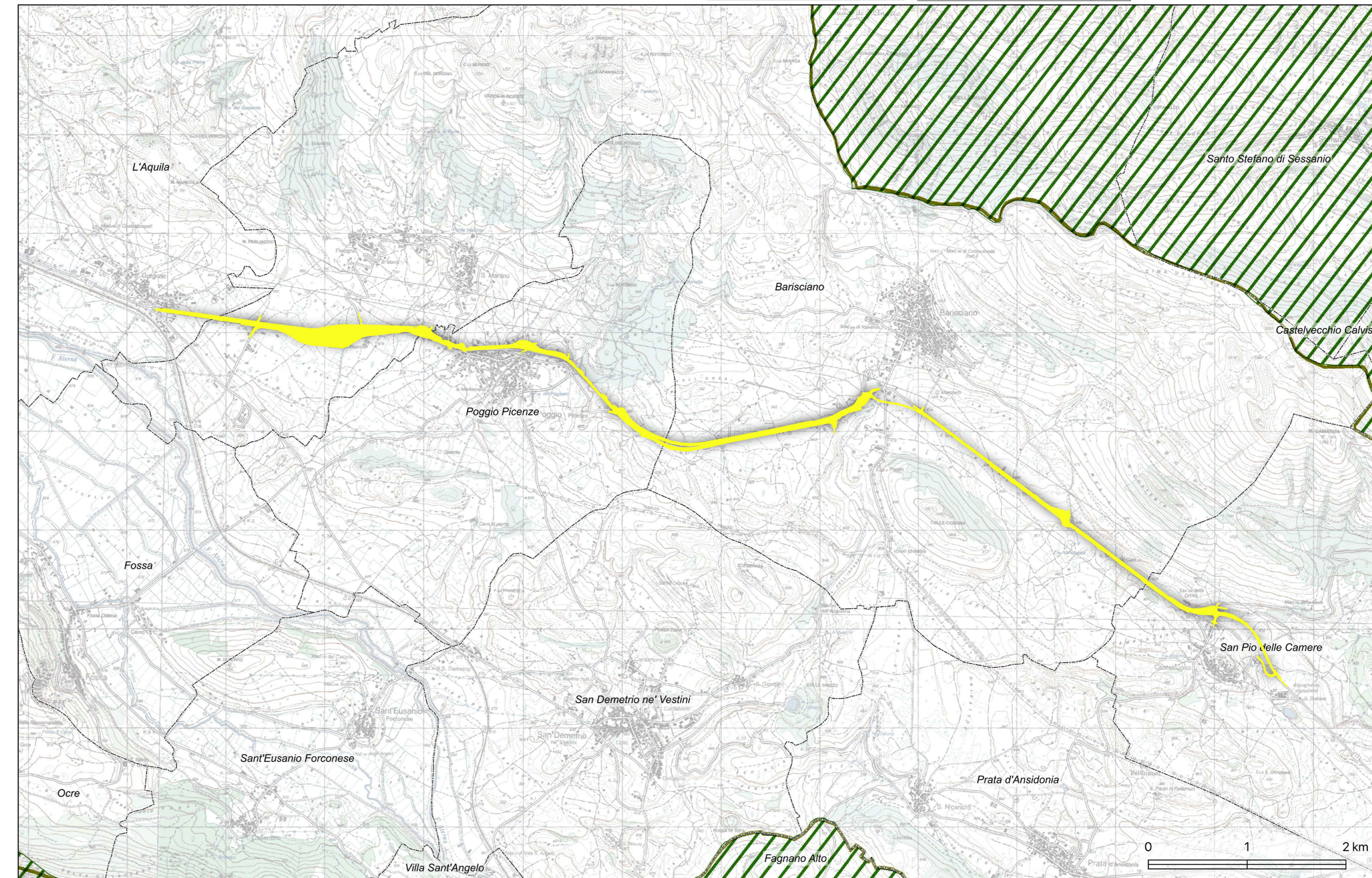
- Conservazione Integrale - A1
- Conservazione Integrale - A1A/A1B
- Conservazione Integrale - A1C2
- Conservazione Integrale - A1C3
- Conservazione Integrale - A1D1
- Conservazione Parziale - A2
- Conservazione parziale - A3
- Conservazione Integrale - A01
- Trasformabilità mirata - B1
- Trasformabilità mirata - B2
- Trasformabilità condizionata - C1
- Trasformabilità condizionata - C2
- Trasformazione a regime ordinario - t
- Tracciato
- Comuni



Valore Geobotanico		Valore Agronomico		Valore Vegetazionale		Valore Storico, Artistico e Monumentale	
1	...	1	...	1	...	1	...
2	...	2	...	2	...	2	...
3	...	3	...	3	...	3	...
4	...	4	...	4	...	4	...
5	...	5	...	5	...	5	...
6	...	6	...	6	...	6	...
7	...	7	...	7	...	7	...
8	...	8	...	8	...	8	...
9	...	9	...	9	...	9	...
10	...	10	...	10	...	10	...



VINCOLI (Dlgs n. 42/94 e ssmm)		PIANO PAESISTICO ABRUZZO (ed. 2004)	
Art. 142 (Dlgs n. 42/94)	...	Zone A1 - Conservazione Integrale	Zone A3 - Conservazione Parziale
Art. 143 (Dlgs n. 42/94)	...	Zone B1 - Trasformabilità Mirata	Zone B2 - Trasformabilità Mirata
Art. 144 (Dlgs n. 42/94)	...	Zone C1 - Trasformabilità Condizionata	Zone C2 - Trasformabilità Condizionata
Art. 145 (Dlgs n. 42/94)	...	Zone t - Trasformazione a Regime Ordinario	Tracciato
Art. 146 (Dlgs n. 42/94)	...	Comuni	Comuni



Area Protette	
Parco	...
Riserva	...
Siti di Importanza Comunitaria	...
Zone di Protezione Speciale	...
Tracciato	...
Comuni	...

Nota: tutte le cartografie qui riportate provengono dal servizio WMS messo a disposizione da Regione Abruzzo sul portale di open data regionale.



Sanas
GRUPPO FS ITALIANE

Direzione Progettazione e Realizzazione Lavori

S.S. 17 "dell'Appennino Abruzzese ad Appulo Sannitico"
Tronco Antrodoco-Navelli
Adeguamento tratto S.Gregorio-S. Pio delle Camere
dal km 45+000 al km 58+000

COD. AQ-01

PROGETTAZIONE:     	PROGETTISTA E DIRETTORE TECNICO DELLE OPERE DI INSERIMENTO PAESAGGISTICO: Arch. Andrea Cito Keller Ordine Arch. Abruzzo n. 12359 GEOLOGO: Geol. Roberto Pedone Ordine Geol. Liguria n. 1837 RESPONSABILE DELL'INTEGRAZIONE DELLE DISCIPLINE SPECIALISTICHE: Ing. Alessandro Alotta Ordine Ingg. Genova n. 79954 COORDINATORE DELLA SICUREZZA: Arch. Giorgio Villa Ordine Arch. Provincia di Pavia n. 645 VISTO: IL RESPONSABILE DEL PROCEDIMENTO Inq. CLAUDIO BUCCI
--	--

ELABORATI GENERALI
Stralci dei piani territoriali e di settore – Piano Paesaggistico

CODICE PROGETTO	NOME FILE	REVISIONE	SCALA:
DPAQ0001	TOOEGOGENCT01_B	B	-
PROGETTO	ELAB.	REVISIONE	SCALA:
DPAQ0001	TOOEGOGENCT01	B	-
REV.	DESCRIZIONE	DATA	REDATTO VERIFICATO APPROVATO
C			
B	A seguito di istruttoria ANAS	Febraio2023	sf
A	EMISIONE	Set.2022	sf