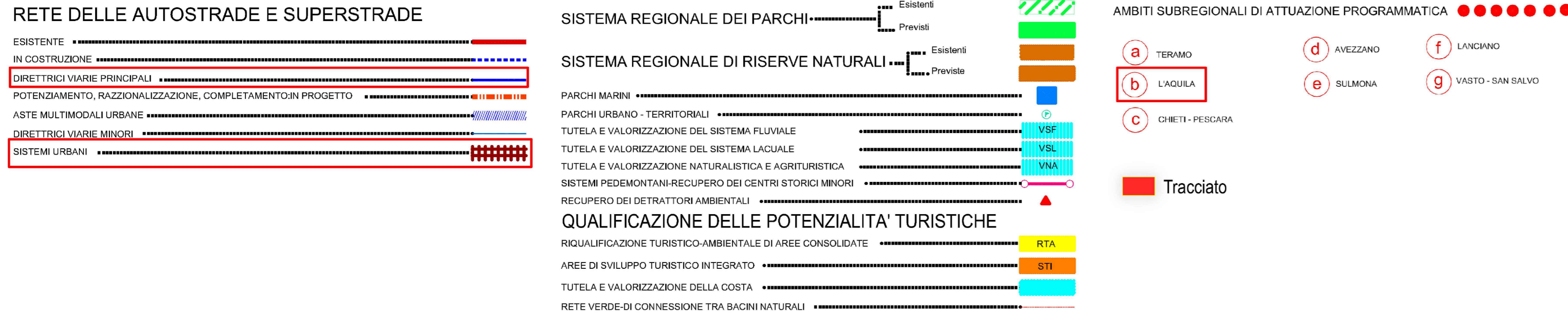
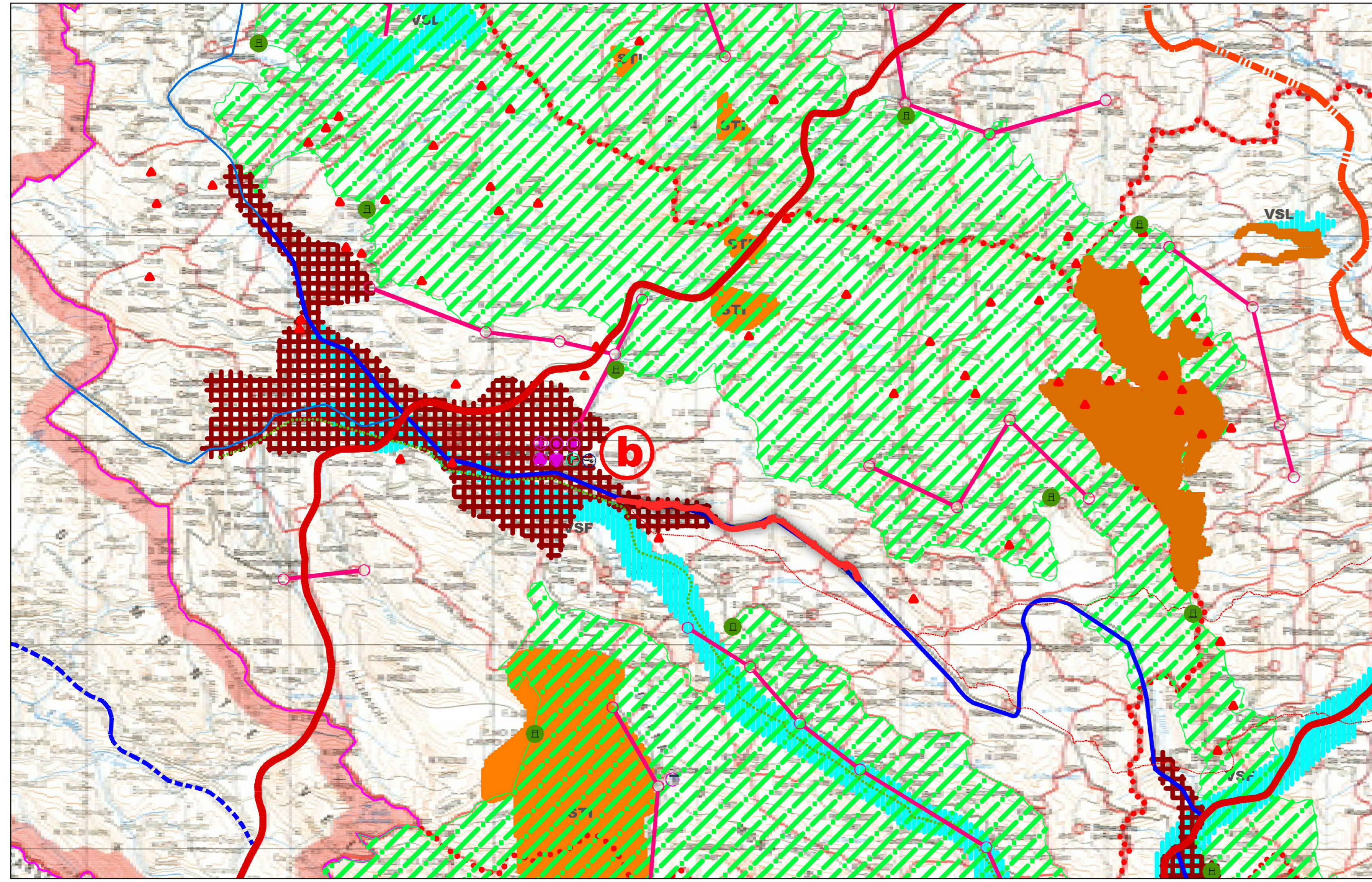
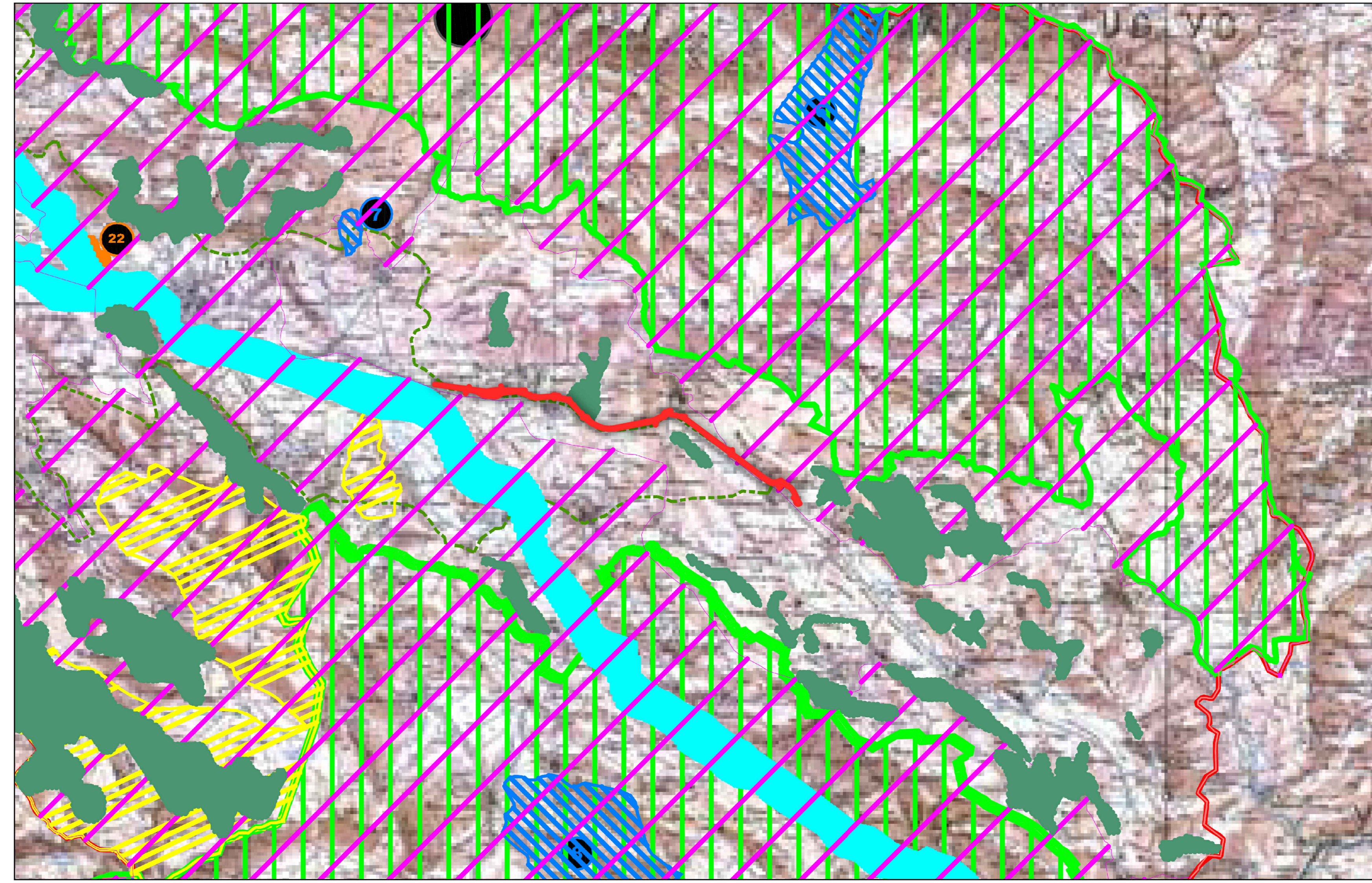


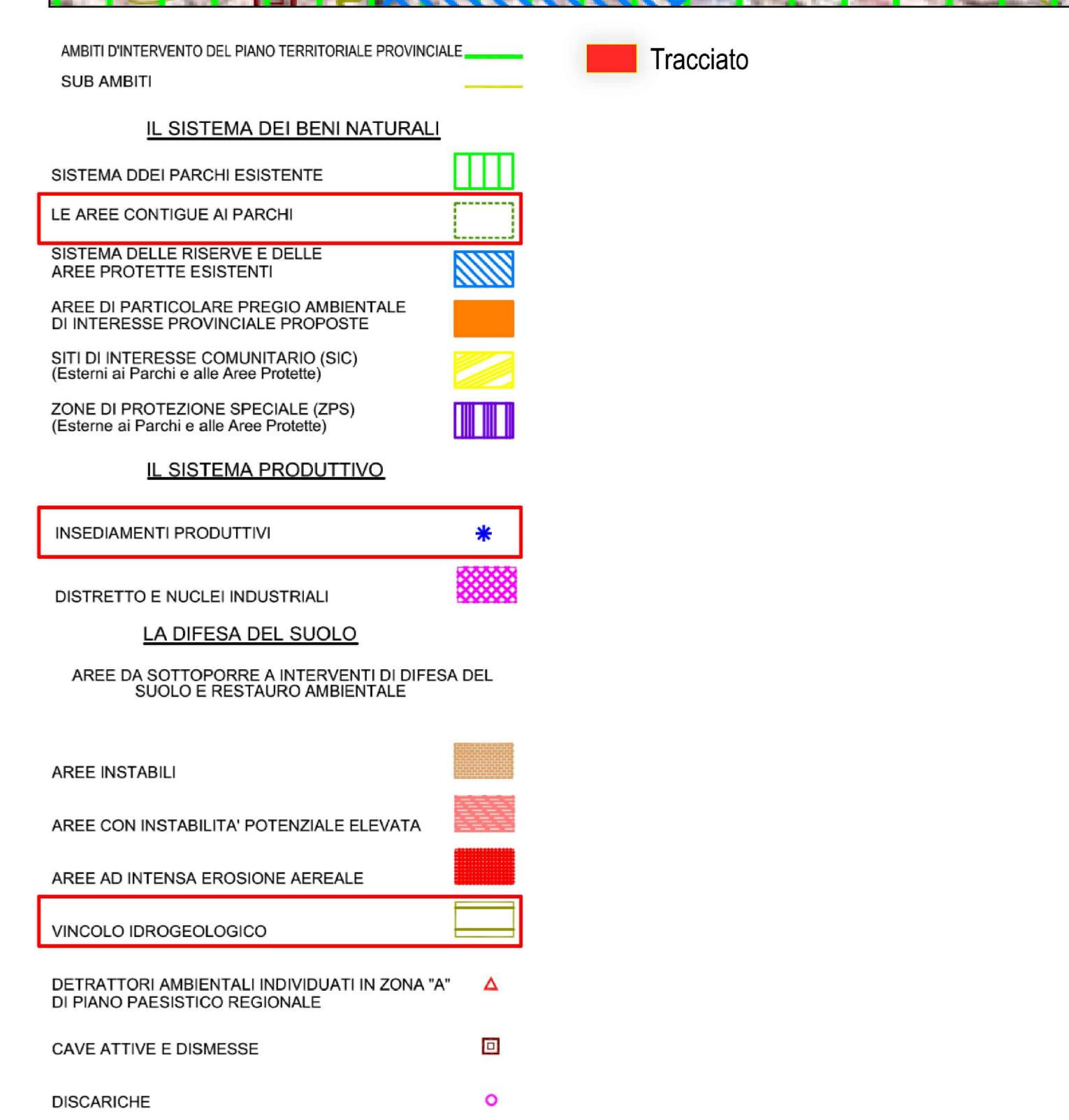
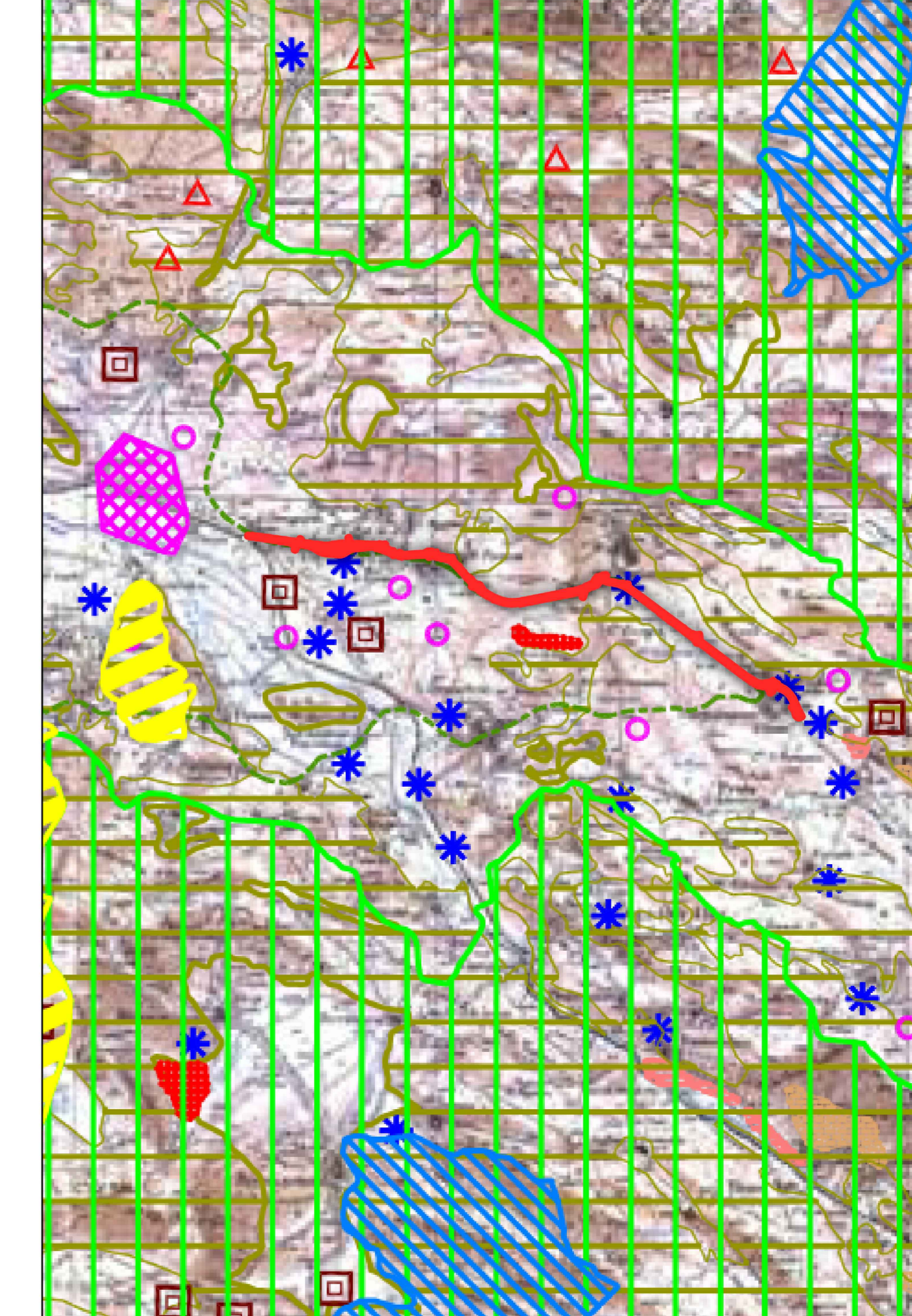
Stralco Tav.2 - Qualità dell'ambiente, tutela e valorizzazione delle risorse naturalistiche e storico culturali (Deliberazione di C.P. n. 62 del 28.04.2004)



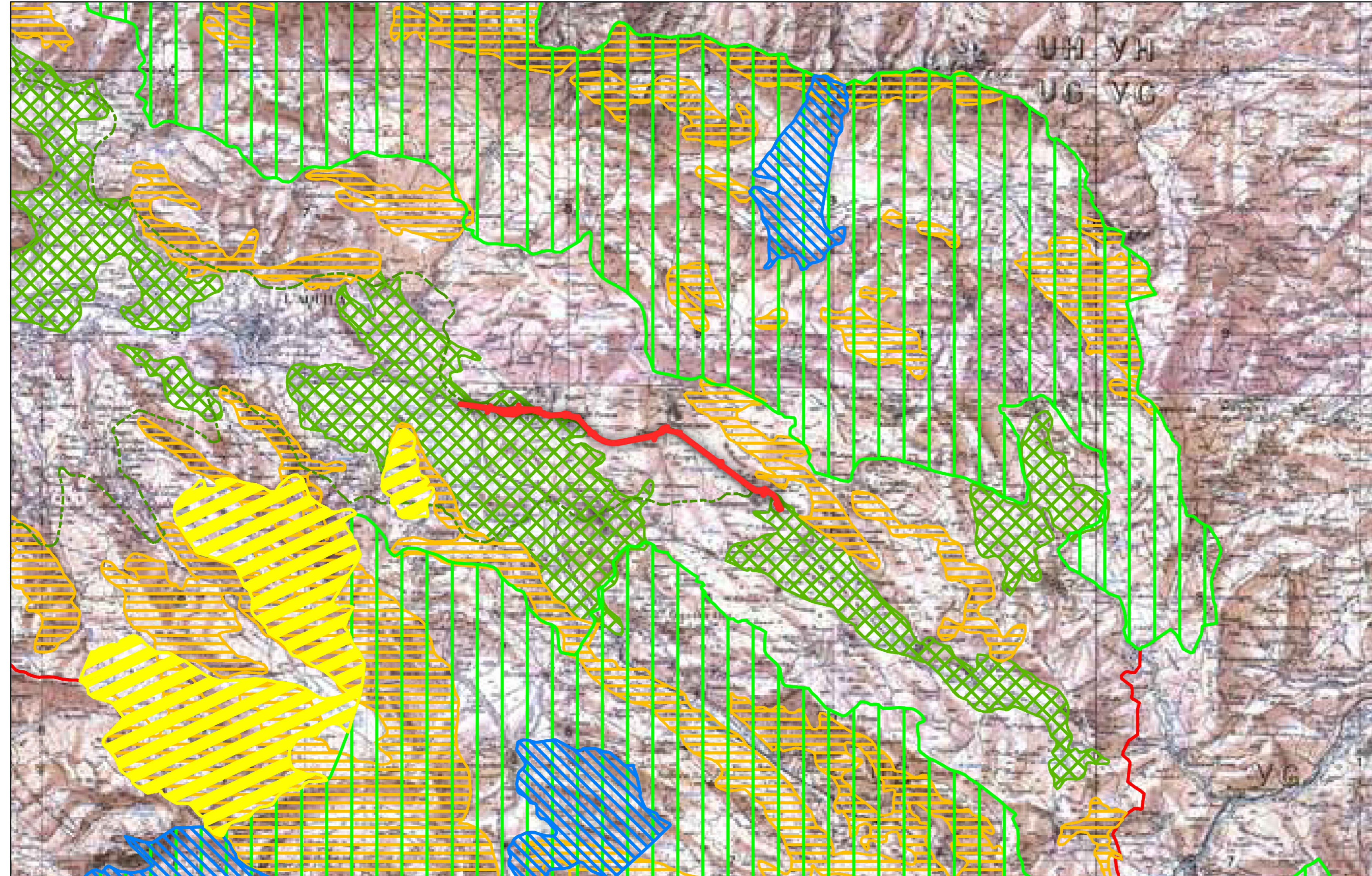
Stralco Tav. 3 - Il sistema ambientale, i parchi, le riserve, le aree protette, i sistemi lacuali e fluviali (Deliberazione di C.P. n. 62 del 28.04.2004)



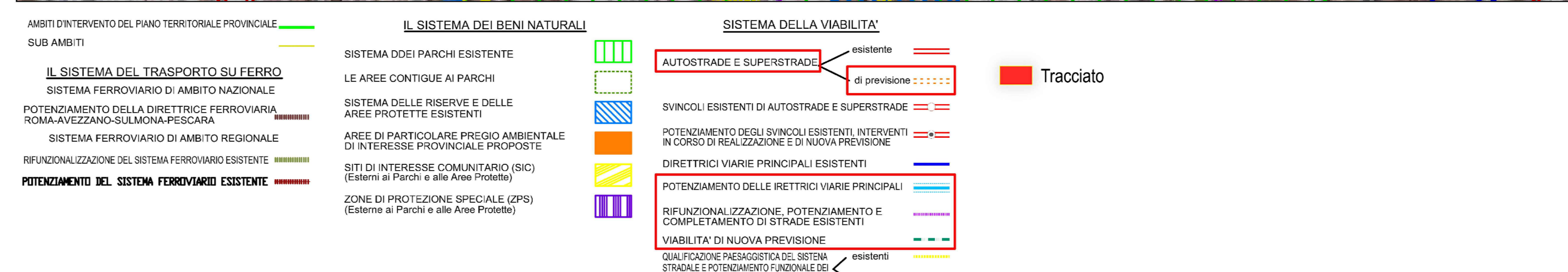
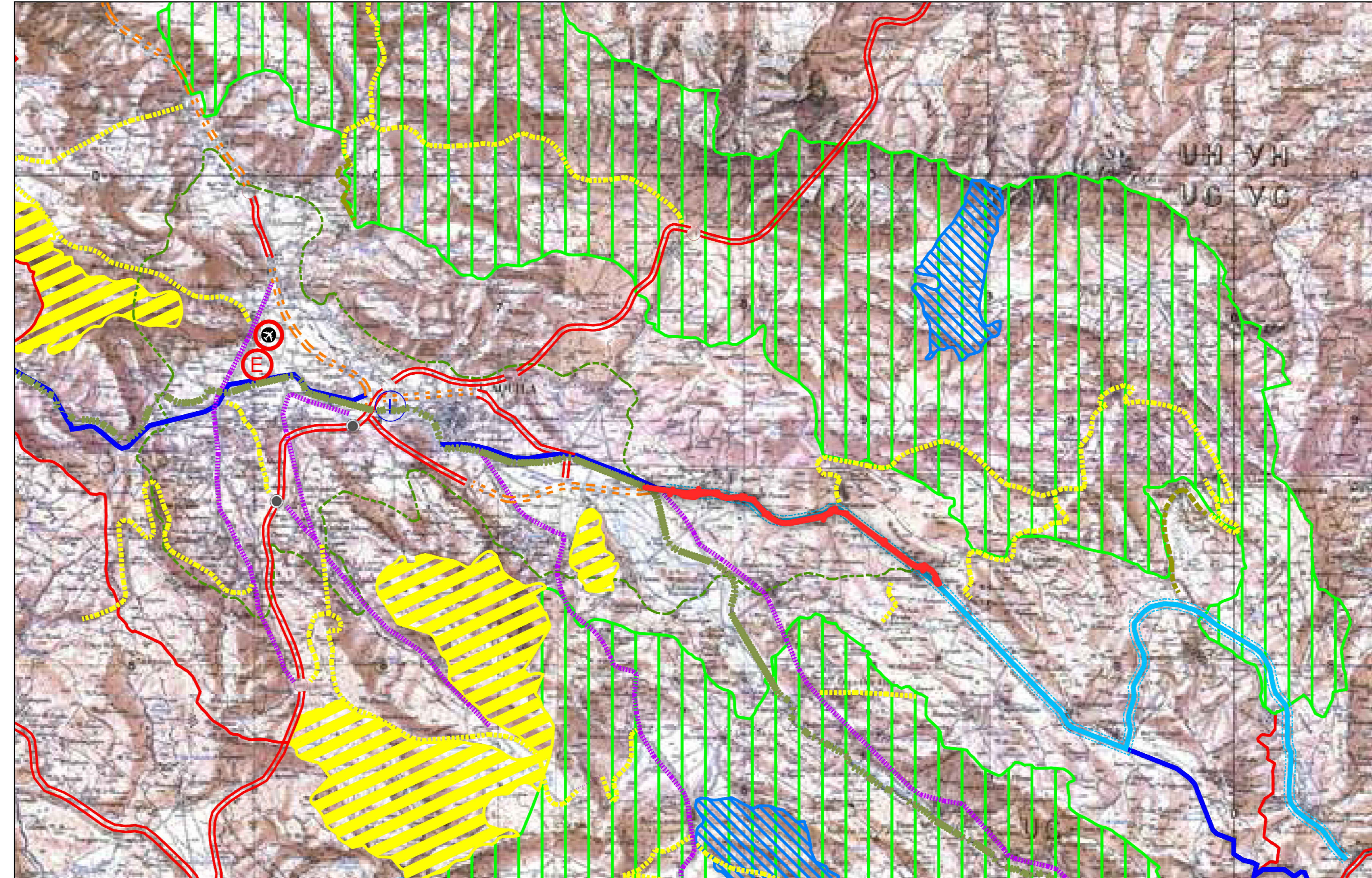
Stralco Tav. 8 - Il sistema produttivo in relazione all'ambiente ed alla difesa del suolo (Deliberazione di C.P. n. 62 del 28.04.2004)



Stralco Tav.5 - Il sistema ambientale, tutela e valorizzazione delle aree di preminente interesse agricolo (Approvato con D.C.P. n. 62 del 28.04.2004)



Stralco Tav.6 - Il sistema infrastrutturale (Deliberazione di C.P. n. 62 del 28.04.2004)



**Sanas**  
GRUPPO FS ITALIANE  
Direzione Progettazione e Realizzazione Lavori

**S.S. 17 "dell'Appennino Abruzzese ad Appulo Sannitico"**  
Tronco Antrodoco-Navelli  
Adeguamento tratto S.Gregorio-S. Pio delle Camere  
dal km 45+000 al km 58+000

**PROGETTO DEFINITIVO** COD. AQ-01

**PROGETTAZIONE:**  
**RIA**  
**AMBERG ENGINEERING**  
**ETACONS S.p.A.**  
**INGENIERI ASSOCIATI**  
**LAND**

PROGETTISTA E DIRETTORE TECNICO DELLE OPERE DI INSERIMENTO PAESAGGISTICO:  
 Arch. Andrea Cito "Agor"  
 Ordine Arch. Abruzzo n. 12359

GEOLOGO:  
 Geol. Roberto Pedone  
 Ordine Geol. Liguria n. 183

RESPONSABILE DELL'INTEGRAZIONE DELLE DISCIPLINE SPECIALISTICHE:  
 Ing. Alessandro Alesio  
 Ordine Ingg. Genova n. 79954

COORDINATORE DELLA SICUREZZA:  
 Arch. Giorgio Sillo  
 Ordine Arch. Provincia di Pavia n. 645

VISTO: IL RESPONSABILE DEL PROCEDIMENTO  
 Ing. CLAUDIO BUCCI

**ELABORATI GENERALI**  
Stralci dei piani territoriali e di settore - Piano Provinciale

CODICE PROGETTO	LV. PROG. ANNO	NOME FILE TOEOG00GENT02_B	REVISIONE	SCALA:
DP1AQ0001	20	TOEOG00GENT02	B	-

REV.	DESCRIZIONE	DATA	REDATTO	VERIFICATO	APPROVATO
C					
B	A seguito di istruttoria ANAS	Febbraio 2023	SP	SP	SP
A	EMISSIONE	Sett. 2022	SP	SP	SP