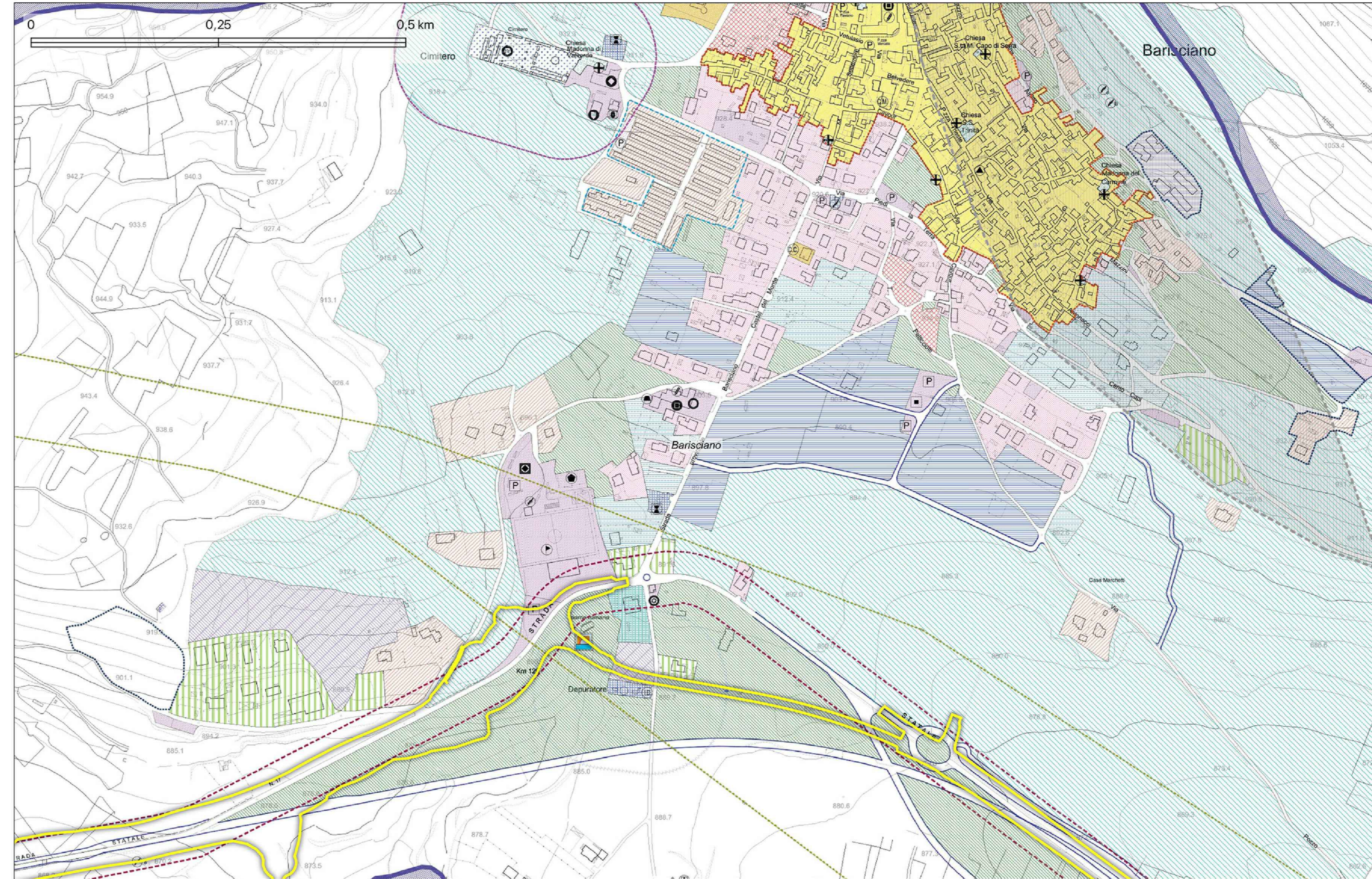
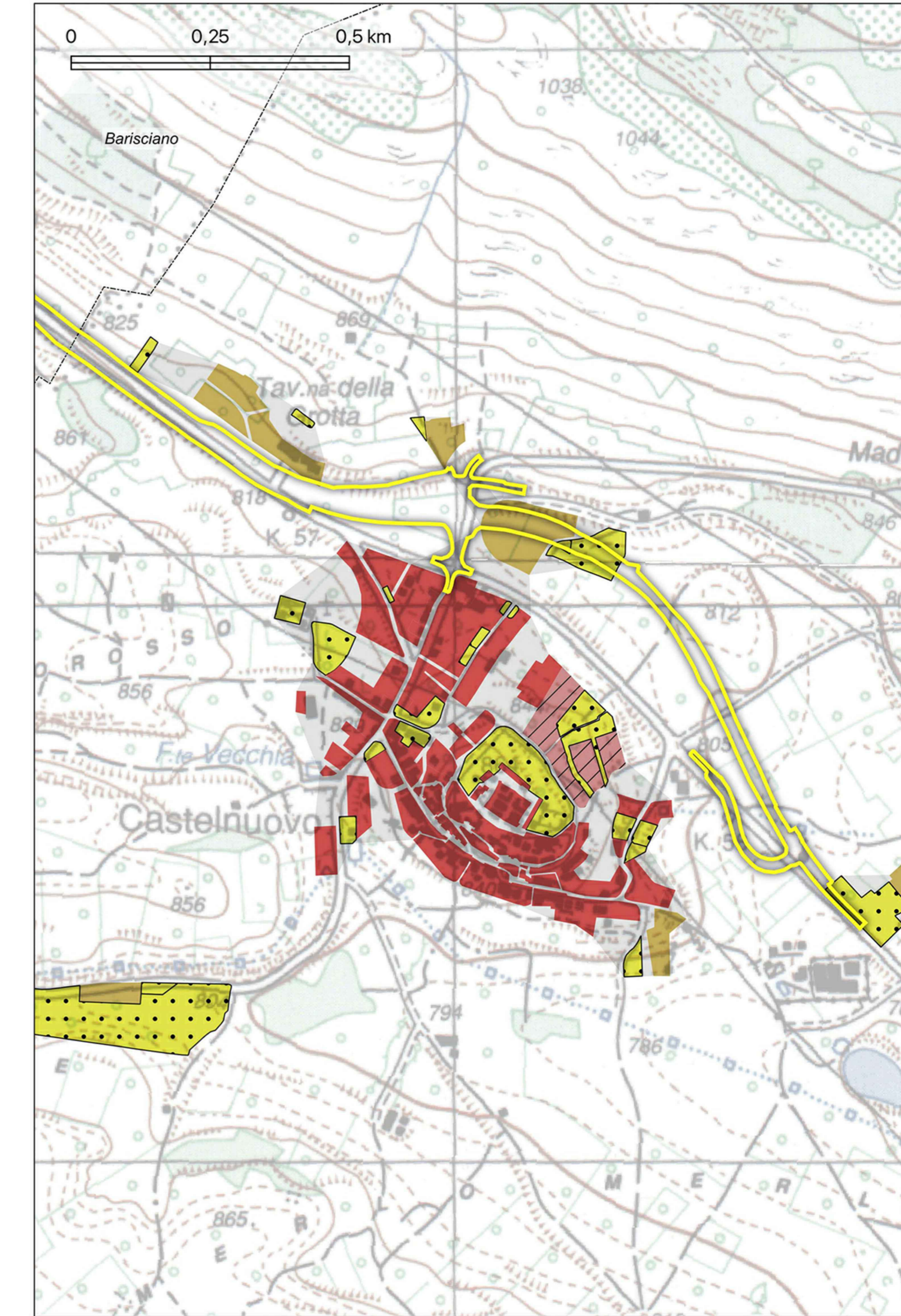


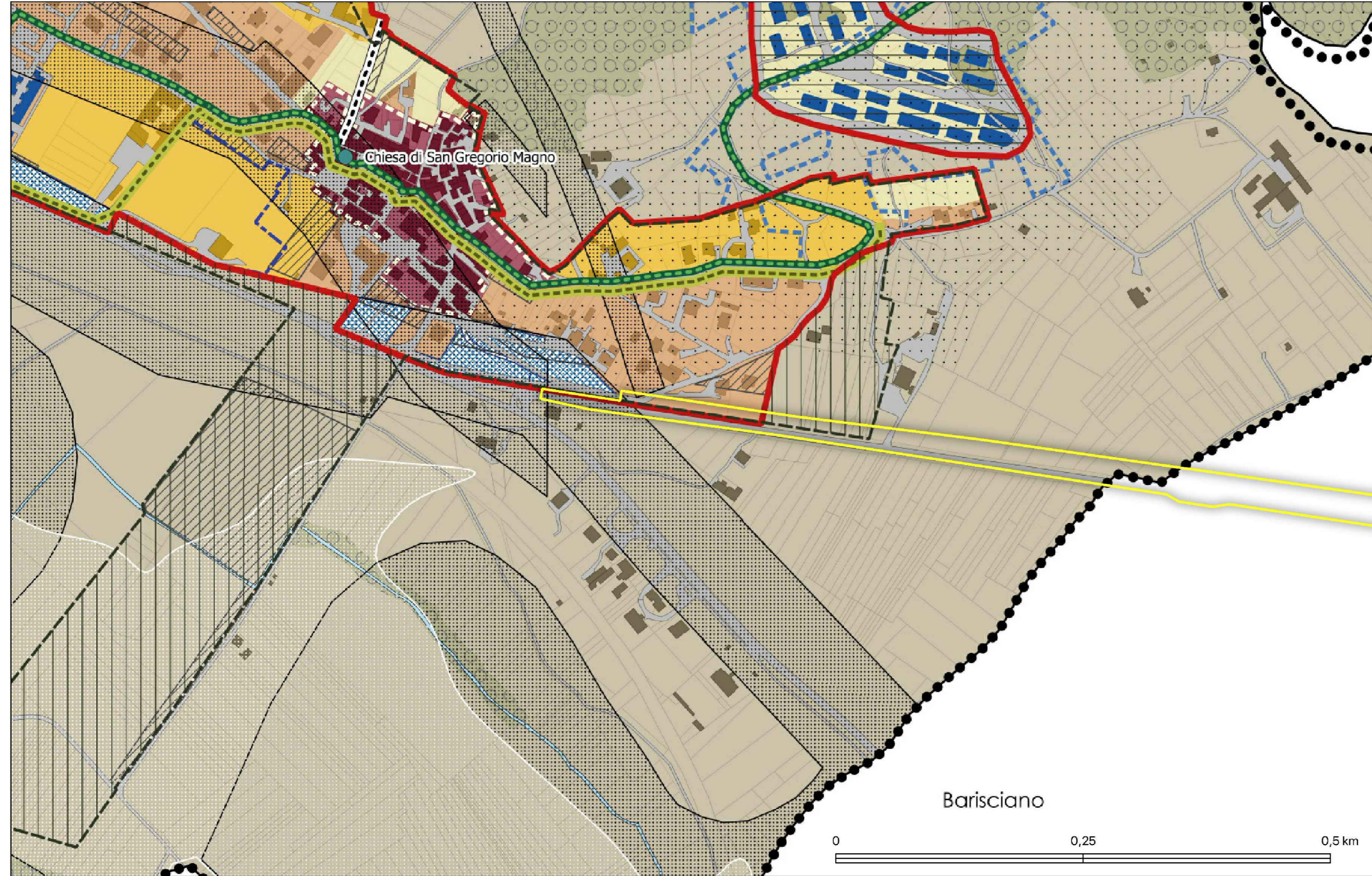
Legend for Stralcio Tav. 2b PRG Barisciano, including categories like 'PRESIDI DI USANZA...', 'INSEDIAMENTI...', 'CIVILITÀ...', 'SISTEMI...', 'CANTIERI...', 'PUBBLICITÀ...', 'SISTEMI DELLA MOBILITÀ...', and 'ATTREZZATURE...'. Includes a scale bar from 0 to 0.5 km.



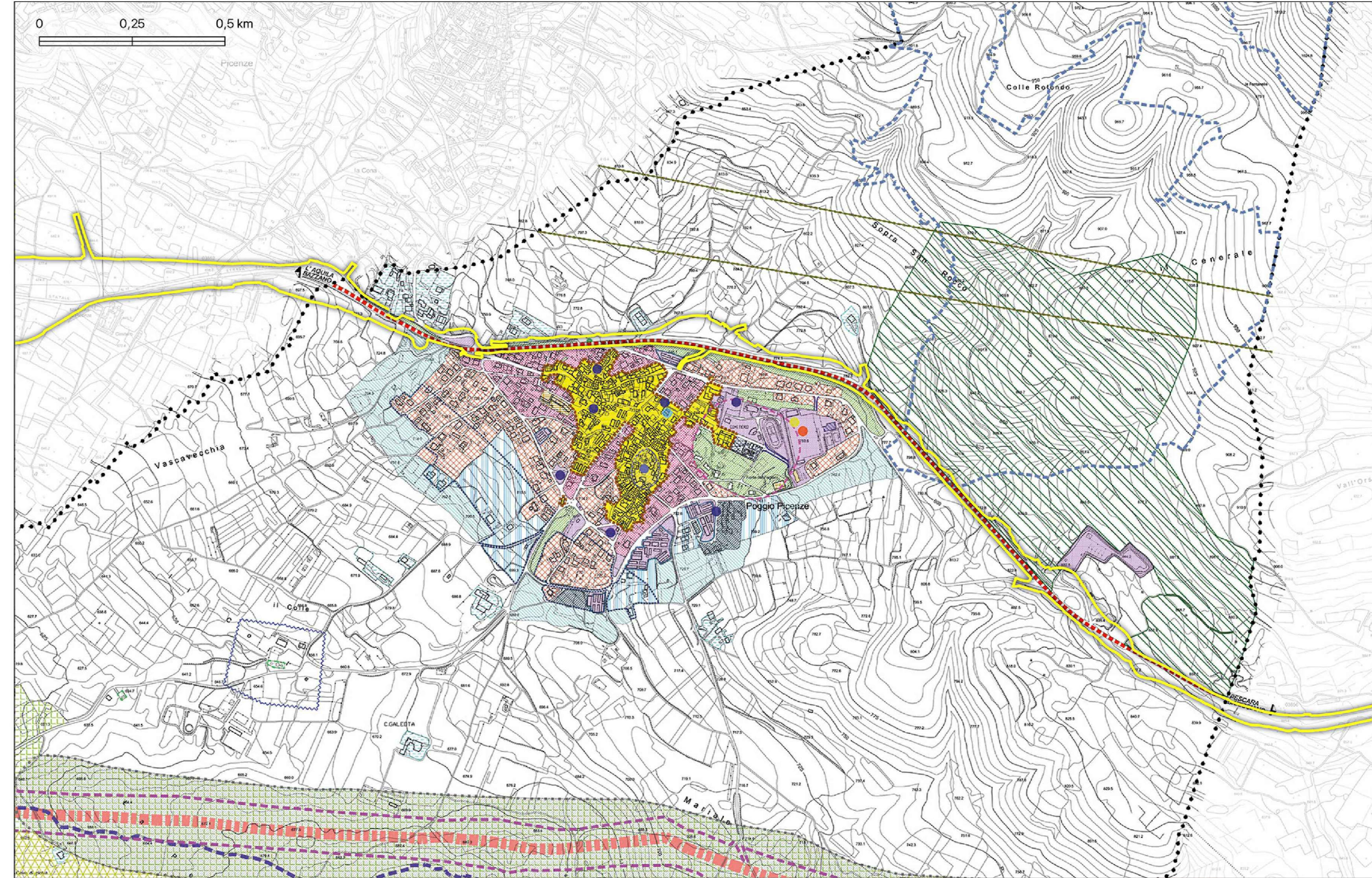
Legend for Stralcio Tav. 2a PRG Barisciano, including categories like 'PRESIDI DI USANZA...', 'INSEDIAMENTI...', 'CIVILITÀ...', 'SISTEMI...', 'CANTIERI...', 'PUBBLICITÀ...', 'SISTEMI DELLA MOBILITÀ...', and 'ATTREZZATURE...'. Includes a scale bar from 0 to 0.5 km.



Legend for the Mosaic of PRG, including categories like 'B - Residenziale di completamento', 'C - Residenziale di espansione', 'D - Industriale artigianale', and 'F - Servizi pubblici'. Includes a scale bar from 0 to 0.5 km.



Legend for Stralcio Tav. A-02-14 PRG L'Aquila, including categories like 'STATO DELLA PIANIFICAZIONE VIGENTE', 'PROPOSTE NUOVO PRG', 'CIVILITÀ PUBBLICA', 'MOBILITÀ', 'SISTEMI DELLA MOBILITÀ', and 'ATTREZZATURE...'. Includes a scale bar from 0 to 0.5 km.



Legend for Stralcio Tav. 15 PRG Poggio Picenze, including categories like 'PRESIDI DI USANZA...', 'INSEDIAMENTI...', 'CIVILITÀ...', 'SISTEMI...', 'CANTIERI...', 'PUBBLICITÀ...', 'SISTEMI DELLA MOBILITÀ...', and 'ATTREZZATURE...'. Includes a scale bar from 0 to 0.5 km.

Per il Comune di Barisciano sono riportati unicamente gli stralci prossimi ai centri abitati. Per il Comune di San Pio delle Camere, non essendo disponibile la cartografia originale del PRG, si è qui rappresentato il Mosaico dei PRG reperibile sul portale regionale.

Project information block for S.S. 17 "dell'Appennino Abruzzese ad Appulo Sannitico" Tronco Antrodoco-Navelli. Includes logos for Sanas, AMBERG ENGINEERING, ETACONS s.r.l., and LAND. Lists project details, dates, and revision history.