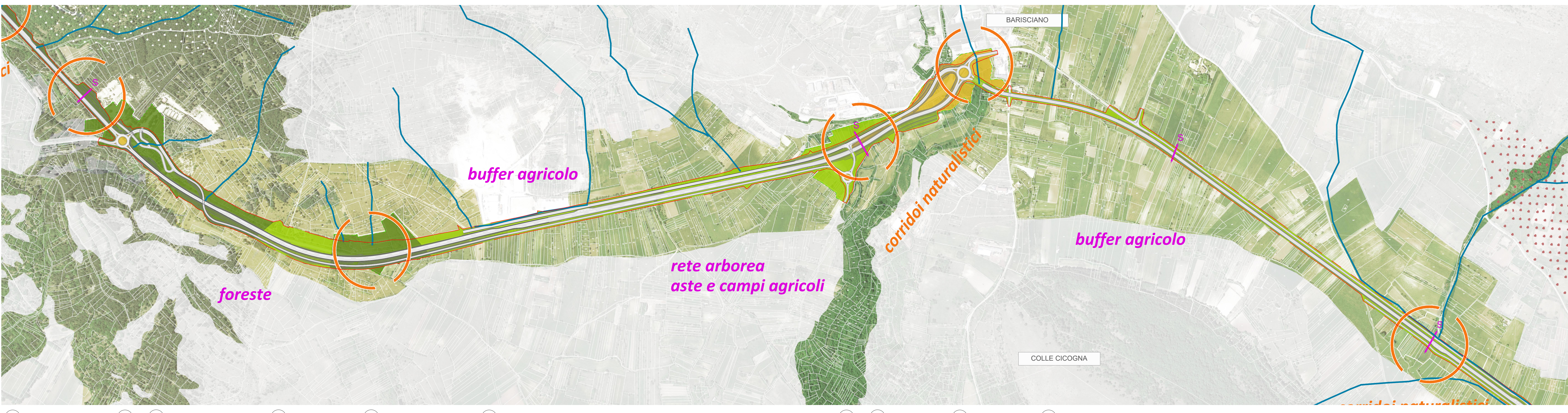
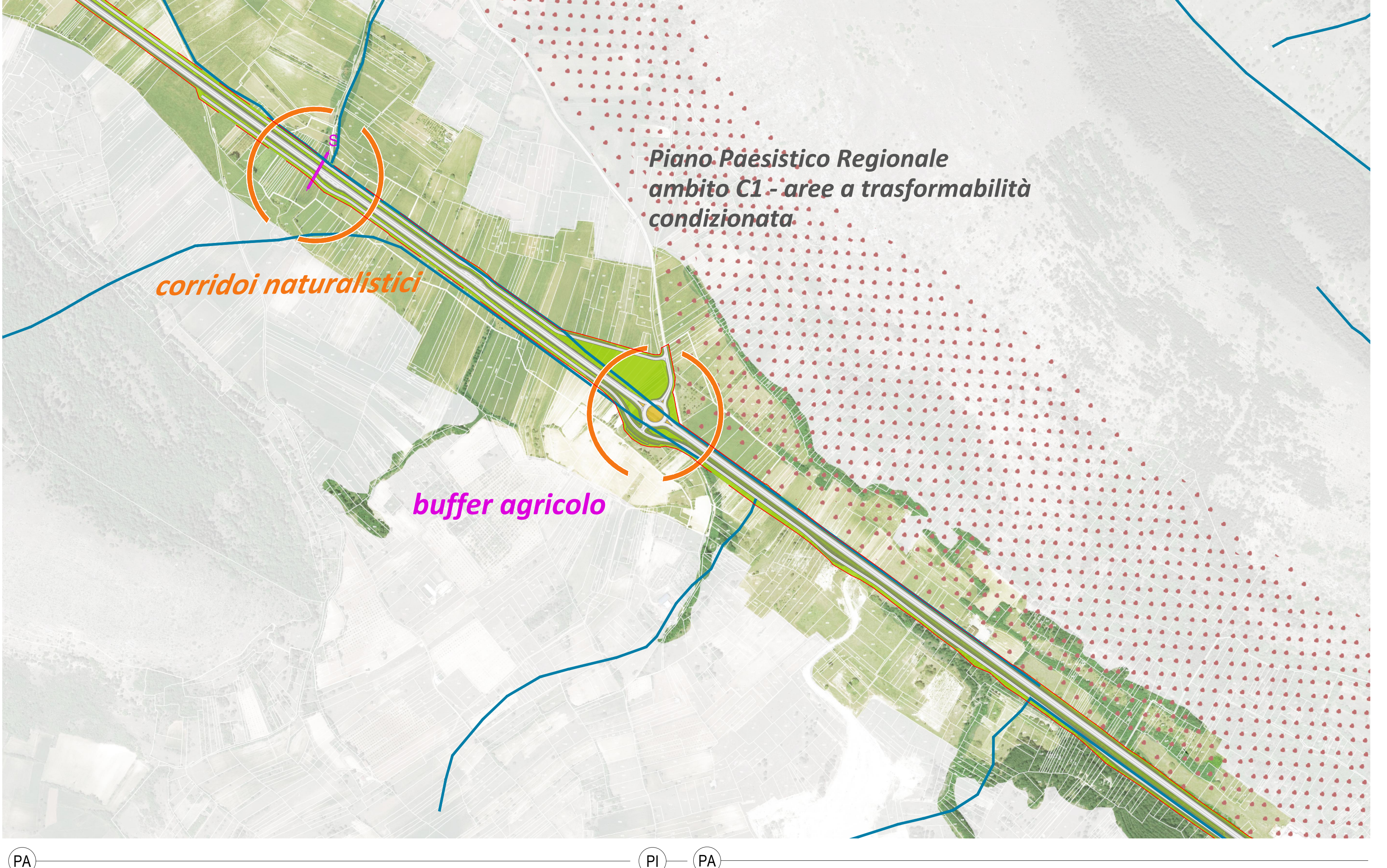


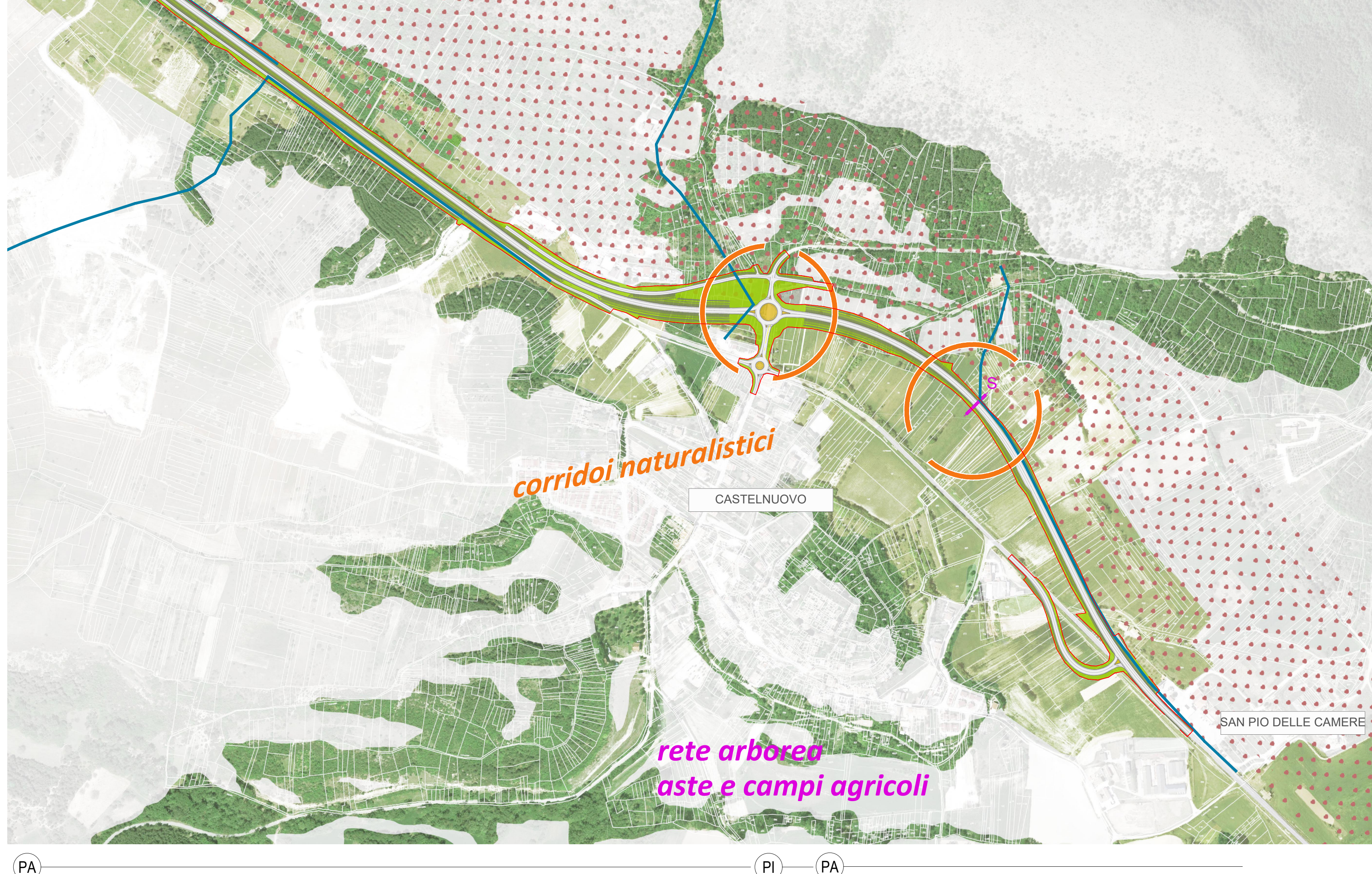
PA PI PA PI PF



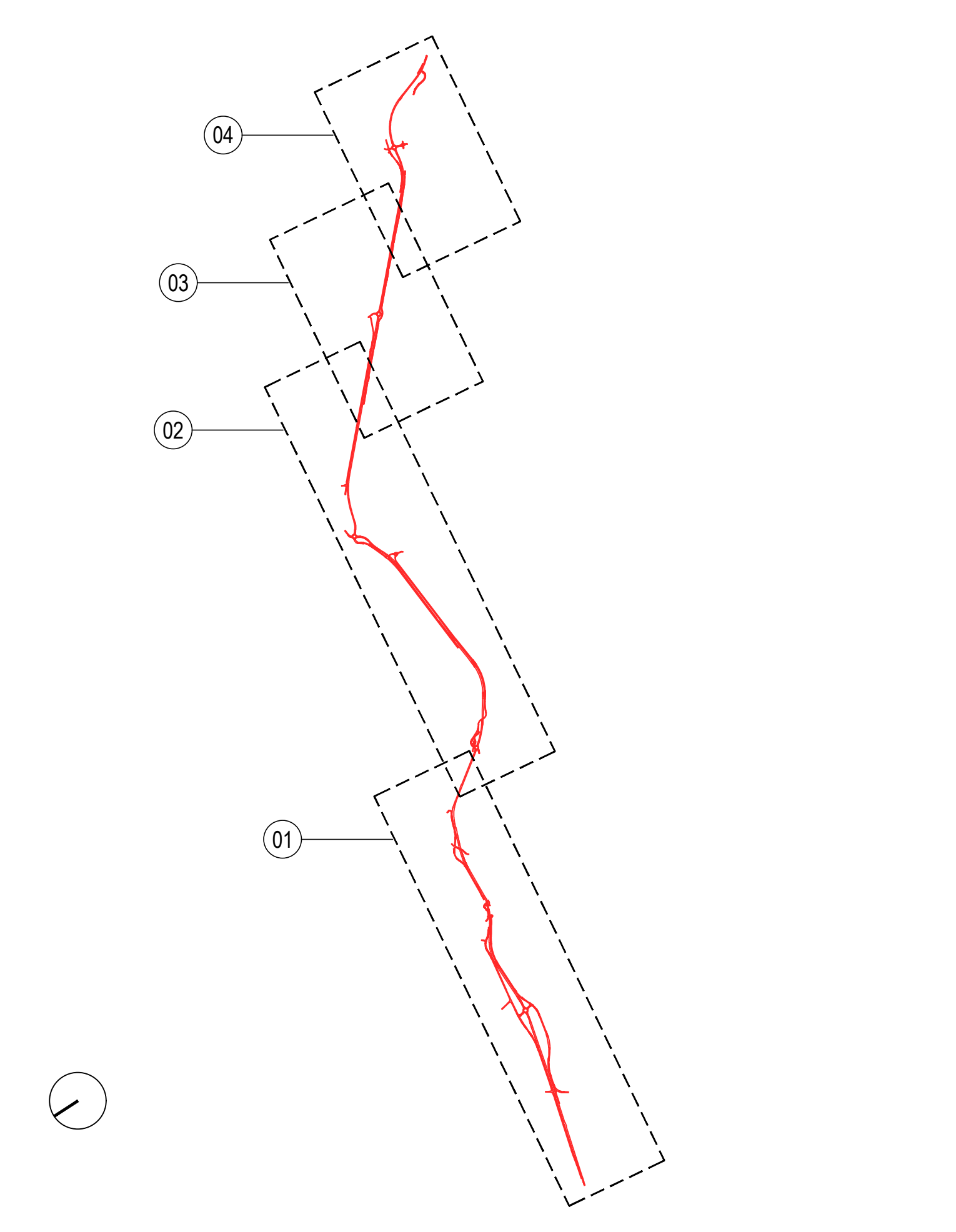
PF PI PF PA PF PA PI PA PI PA



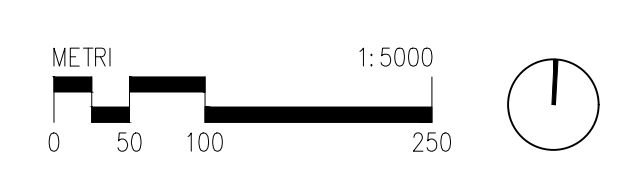
PA PI PA



PA PI PA



- LEGENDA**
- perimetro di intervento
 - perimetro aree di compensazione ambientale
 - PA - paesaggio agricolo
 - PF - paesaggio forestale
 - PI - paesaggio infrastrutturale
 - sottopassi faunistici
 - aste
 - punti di snodo naturalistico



Sanas
GRUPPO FS ITALIANE
Direzione Progettazione e Realizzazione Lavori

S.S. 17 "dell'Appennino Abruzzese ad Appulo Sannitico"
Tronco Antrodoco-Navelli
Adeguamento tratto S.Gregorio-S. Pio delle Camere
dal km 45+000 al km 58+000

PROGETTO DEFINITIVO COD. AQ-01

PROGETTISTA E DIRETTORE TECNICO DELLE OPERE DI INSERIMENTO PAESAGGISTICO: RISA	PROGETTISTA E DIRETTORE TECNICO DELLE OPERE DI INSERIMENTO PAESAGGISTICO: Arch. Andrea Otto Keller Ordine Arch. Abruzzo n. 13359
GEOLOGO: Geol. Roberto Pedone Ordine Geol. Liguria n. 187	RESPONSABILE DELL'INTEGRAZIONE DELLE DISCIPLINE SPECIALISTICHE: Ing. Alessandro Acciaio Ordine Ingg. Genova n. 79954
COORDINATORE DELLA SICUREZZA: Arch. Giorgio Villa Ordine Arch. Provincia di Pavia n. 645	VISTO: IL RESPONSABILE DEL PROCEDIMENTO Ing. CLAUDIO BUCCI

INSERIMENTO PAESAGGISTICO AMBIENTALE
Planimetria generale interventi di inserimento paesaggistico e ambientale

CODICE PROGETTO	NOME FILE	REVISIONE	SCALA:
PROGETTO	ELAB.		
DPA00001	P001A00AMBPL01_B	B	1:5.000
C			
B	A seguito di istruttoria ANAS	Febbraio 2023	sf
A	EMISSIONE	Settembre 2022	sf
REV.	DESCRIZIONE	DATA	REDDATTO VERIFICATO APPROVATO