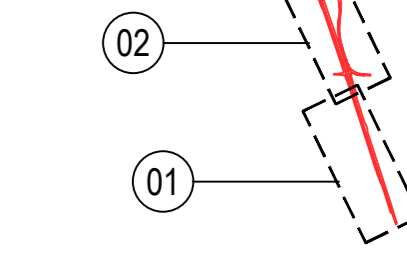
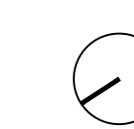


KEYPLAN



LEGENDA

- Limite aree oggetto d'intervento
- Limite aree per compensazioni ambientali
- Limite aree viabilità dismessa
- Limite aree di occupazione provvisoria

INTERVENTI PAESAGGISTICI

- Inerbimenti - (INR)
- Inerbimenti su scarpata - (INS)
- Pavimentazione in ghiaia - (PIG)
- Paesaggio agricolo - (PA1)
- Paesaggio agricolo - (PA2)
- Paesaggio agricolo - (PA3)
- Paesaggio Forestale - (PF1)
- Paesaggio infrastrutturale - (PI1)
- Paesaggio infrastrutturale - (PI2)
- Area di cantiere da ripristinare allo stato ante operam - (INC)

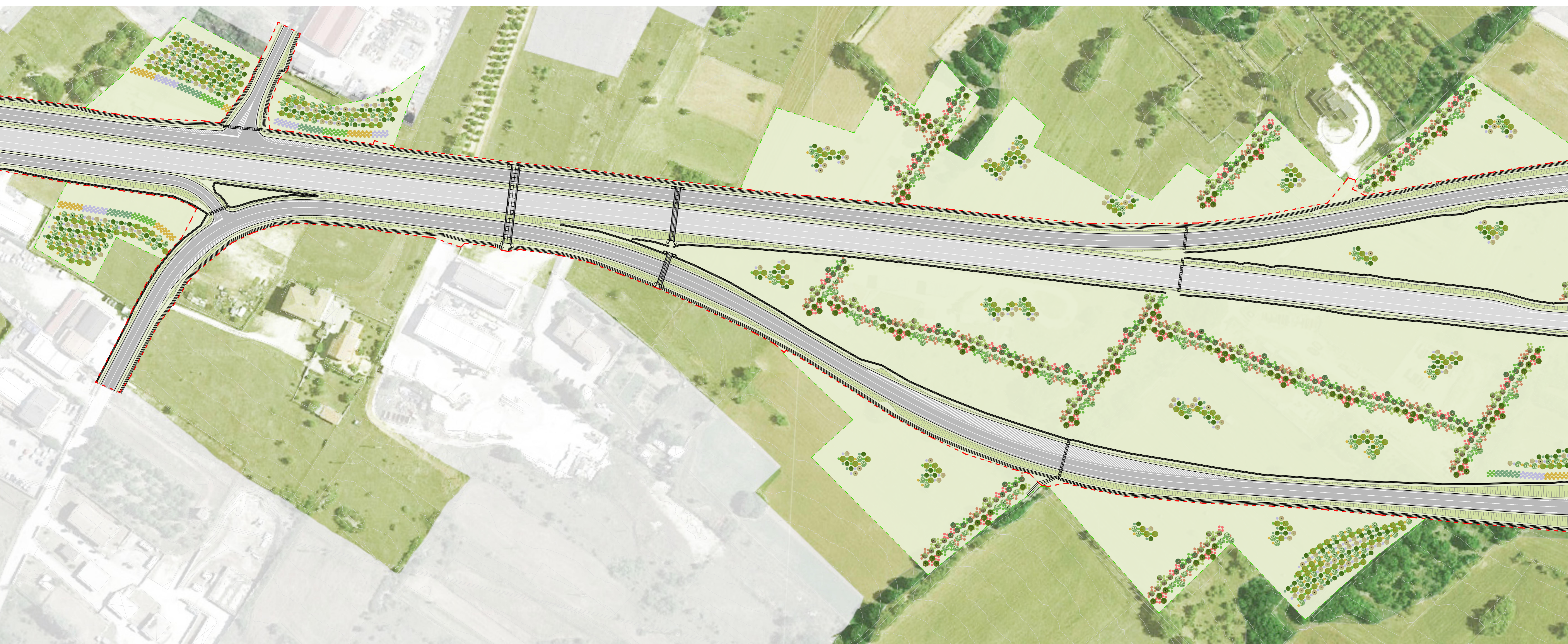
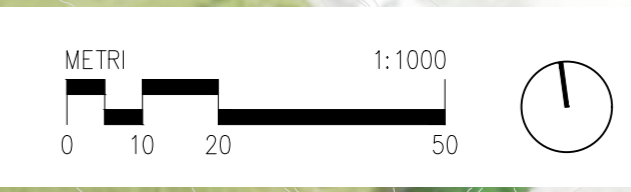
OPERE INFRASTRUTTURALI

- Tombini
- Tombini
- Sottopassi faunistici

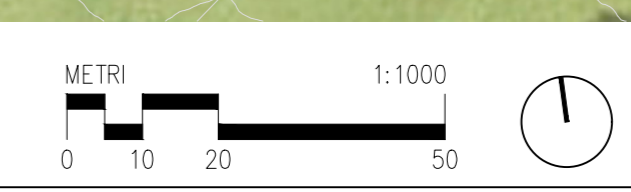
INIZIO INTERVENTO km 0+150,29



01 OPERE A VERDE 1:1.000



02 OPERE A VERDE 1:1.000



Sanas
GRUPPO FS ITALIANE
Direzione Progettazione e Realizzazione Lavori

S.S. 17 "dell'Appennino Abruzzese ad Appulo Sannitico"
Tronco Antrodoco-Navelli
Adeguamento tratto S.Gregorio-S. Pio delle Camere
dal km 45+000 al km 58+000

PROGETTO DEFINITIVO COD. AQ-01

PROGETTAZIONE: 	PROGETTISTA E DIRETTORE TECNICO DELLE OPERE DI INSERIMENTO PAESAGGISTICO: Arch. Andrea Otto Keller Ordine Arch. Milano n. 13359 GEOLOGO: Geol. Roberto Pedone Ordine Geol. Liguria n. 1837 RESPONSABILE DELL'INTEGRAZIONE DELLE DISCIPLINE SPECIALISTICHE: Ing. Alessandro Alotta Ordine Ingg. Genova n. 79954 COORDINATORE DELLA SICUREZZA: Arch. Giorgio Vito Ordine Arch. Provincia di Pistoia n. 645 VISTO: IL RESPONSABILE DEL PROCEDIMENTO Ing. CLAUDIO BUCO
---------------------------------------	---

INSERIMENTO PAESAGGISTICO AMBIENTALE
Planimetria opere a verde - 1 di 7

CODICE PROGETTO	NOME FILE	REVISIONE	SCALA:
PRODOTTO	ELAB.	B	1:1.000
C B A seguito di istruttoria ANAS A EMISSIONE REV. DESCRIZIONE	LIV. PROG. ANNO 20 CODICE ELAB. P001A00AMBPP01	DATA Febbraio 2023 Settembre 2022	VERIFICATO APPROVATO