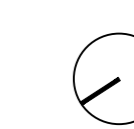
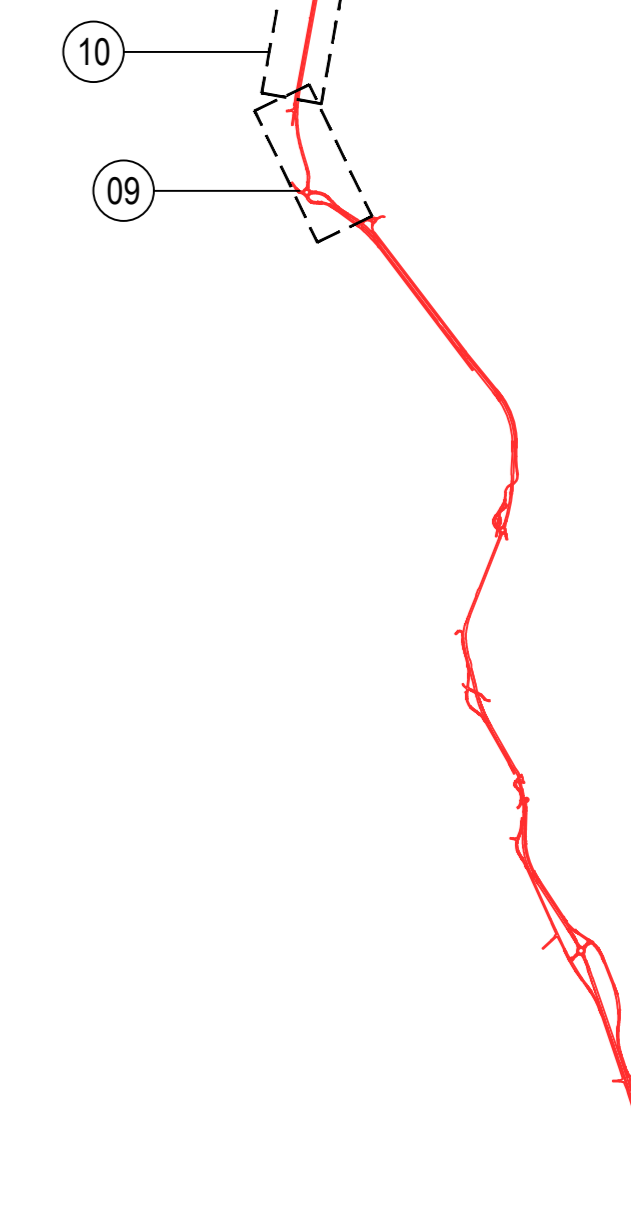


KEYPLAN



LEGENDA

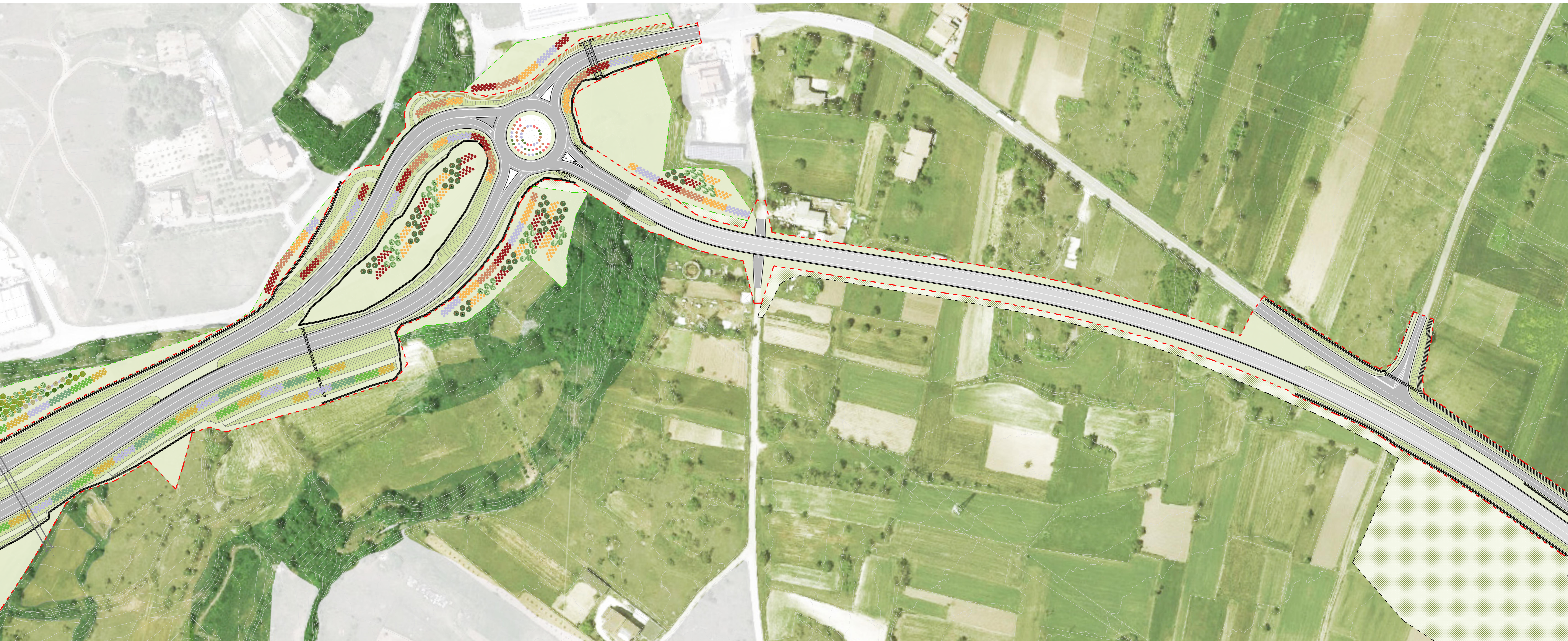
- Limite aree oggetto d'intervento
- Limite aree per compensazioni ambientali
- Limite aree viabilità dismessa
- Limite aree di occupazione provvisoria

INTERVENTI PAESAGGISTICI

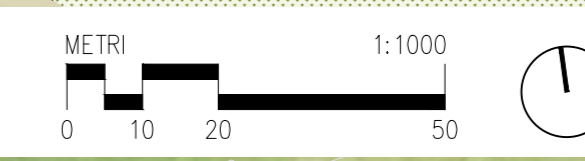
- Inerbimenti - (INR)
- Inerbimenti su scarpata - (INS)
- Pavimentazione in ghiaia - (PIG)
- Paesaggio agricolo - (PA1)
- Paesaggio agricolo - (PA2)
- Paesaggio agricolo - (PA3)
- Paesaggio Forestale - (PF1)
- Paesaggio infrastrutturale - (PI1)
- Paesaggio infrastrutturale - (PI2)
- Area di cantiere da ripristinare allo stato ante operam - (INC)

OPERE INFRASTRUTTURALI

- Tombini
- Tombini
- Sottopassi faunistici



01 OPERE A VERDE - tratto 09



01 OPERE A VERDE - tratto 10



Sanas
GRUPPO FS ITALIANE
Direzione Progettazione e Realizzazione Lavori

S.S. 17 "dell'Appennino Abruzzese ad Appulo Sannitico"
Tronco Antrodoco-Navelli
Adeguamento tratto S.Gregorio-S. Pio delle Camere
dal km 45+000 al km 58+000

PROGETTO DEFINITIVO COD. AQ-01

PROGETTAZIONE: RIA	PROGETTISTA E DIRETTORE TECNICO DELLE OPERE DI INSERIMENTO PAESAGGISTICO: Arch. Andrea Otto Kipar Ordine Arch. Milano n. 13359
AMBERG ENGINEERING	GEOLOGO: Geol. Roberto Pedone Ordine Geol. Liguria n. 183
ETACONS S.p.A. Società a partecipazione	RESPONSABILE DELL'INTEGRAZIONE DELLE DISCIPLINE SPECIALISTICHE: Ing. Alessandro Alotta Ordine Ingg. Genova n. 79954
cdB INGEGNERI ASSOCIATI	COORDINATORE DELLA SICUREZZA: Arch. Giorgio Otto Ordine Arch. Provincia di Pavia n. 645
LAND	VISTO: IL RESPONSABILE DEL PROCEDIMENTO Ing. CLAUDIO BUCO

INSERIMENTO PAESAGGISTICO AMBIENTALE
Planimetria opere a verde - 5 di 7

CODICE PROGETTO	NOME FILE	REVISIONE	SCALA:
PROGETTO: 01000001	POIAGDAMBPP05_B	B	1:1.000
ELAB.: 01000001	POIAGDAMBPP05		
C			
B	A seguito di istruttoria ANAS	Febbraio 2023	sf
A	EMISSIONE	Settembre 2022	sf
REV.	DESCRIZIONE	DATA	REDDATO VERIFICATO APPROVATO