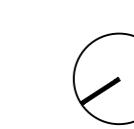
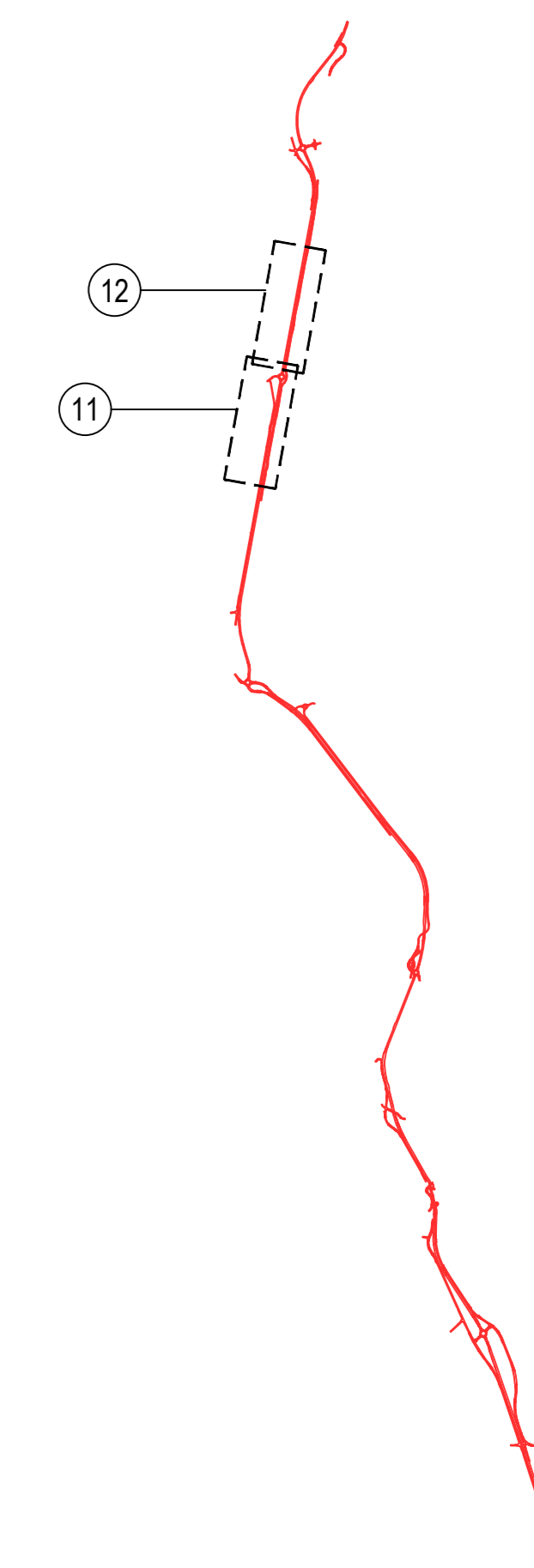


KEYPLAN



LEGENDA

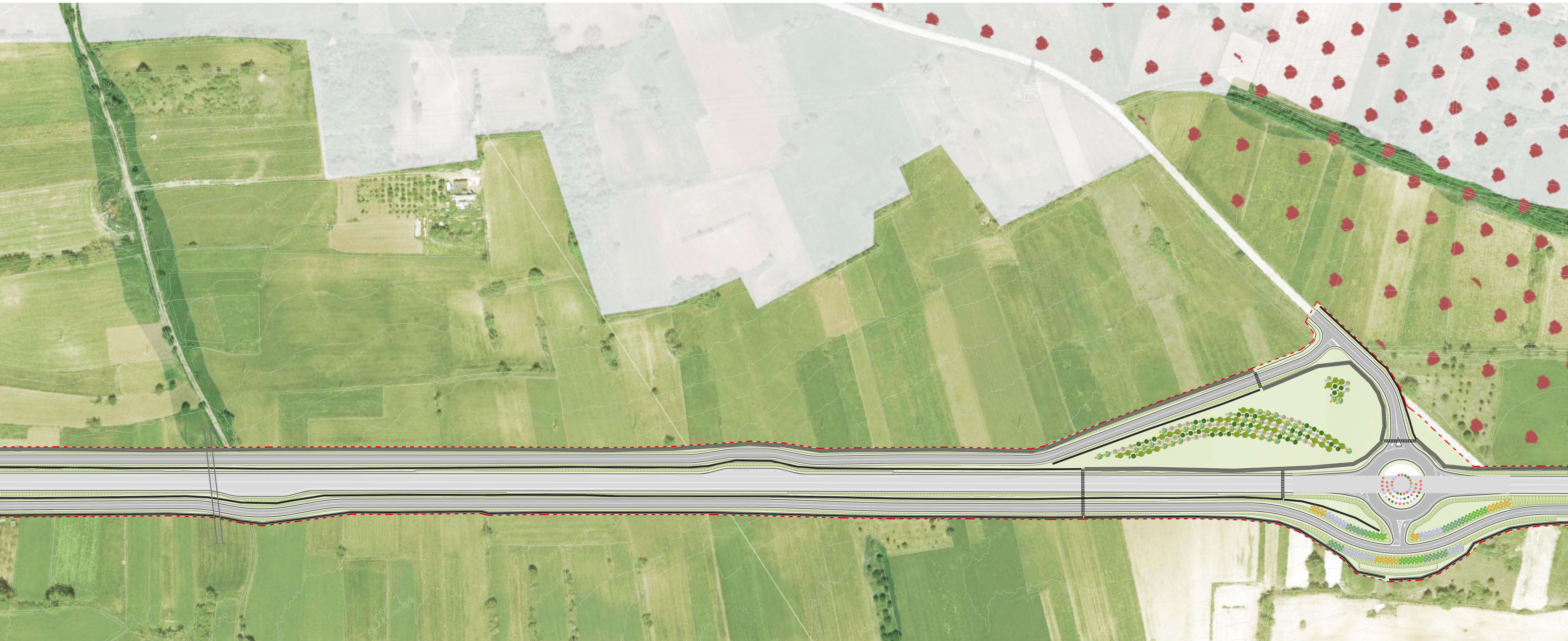
- - - Limite aree oggetto d'intervento
- - - Limite aree per compensazioni ambientali
- - - Limite aree viabilità dismessa
- - - Limite aree di occupazione provvisoria

INTERVENTI PAESAGGISTICI

- Inerbimenti - (INR)
- Inerbimenti su scarpata - (INS)
- Pavimentazione in ghiaia - (PIG)
- Paesaggio agricolo - (PA1)
- Paesaggio agricolo - (PA2)
- Paesaggio agricolo - (PA3)
- Paesaggio Forestale - (PF1)
- Paesaggio infrastrutturale - (PI1)
- Paesaggio infrastrutturale - (PI2)
- Aree di cantiere da ripristinare allo stato ante operam - (INC)

OPERE INFRASTRUTTURALI

- Tombini
- Tombini
- Sottopassi faunistici



01 OPERE A VERDE - tratto 11



01 OPERE A VERDE - tratto 12

Sanas
GRUPPO FS ITALIANE
Direzione Progettazione e Realizzazione Lavori

S.S. 17 "dell'Appennino Abruzzese ad Appulo Sannitico"
Tronco Antrodoco-Navelli
Adeguamento tratto S.Gregorio-S. Pio delle Camere
dal km 45+000 al km 58+000

PROGETTO DEFINITIVO COD. AQ-01

PROGETTAZIONE: 	PROGETTISTA E DIRETTORE TECNICO DELLE OPERE DI INSERIMENTO PAESAGGISTICO: Arch. Andrea Cito Kipar Ordine Arch. Abruzzo n. 11359 GEOLOGO: Geol. Roberto Pedone Ordine Geol. Liguria n. 183 RESPONSABILE DELL'INTEGRAZIONE DELLE DISCIPLINE SPECIALISTICHE: Ing. Alessandro Alotta Ordine Ingg. Genova n. 79954 COORDINATORE DELLA SICUREZZA: Arch. Giorgio Vito Ordine Arch. Provincia di Pavia n.645 VISTO: IL RESPONSABILE DEL PROCEDIMENTO Ing. CLAUDIO BUCO
---	--

INSERIMENTO PAESAGGISTICO AMBIENTALE
Planimetria opere a verde - 6 di 7

CODICE PROGETTO	LIV. PROG. ANNO	NOME FILE	REVISIONE	SCALA:
01A00001	01	POIAGDAMBPP06_B	B	1:1.000
C				
B	A seguito di istruttoria ANAS	POIAGDAMBPP06_B	Febbraio 2023	sf
A	EMISSIONE	POIAGDAMBPP06_B	Settembre 2022	sf
REV.	DESCRIZIONE	DATA	REDATTO	VERIFICATO
				APPROVATO