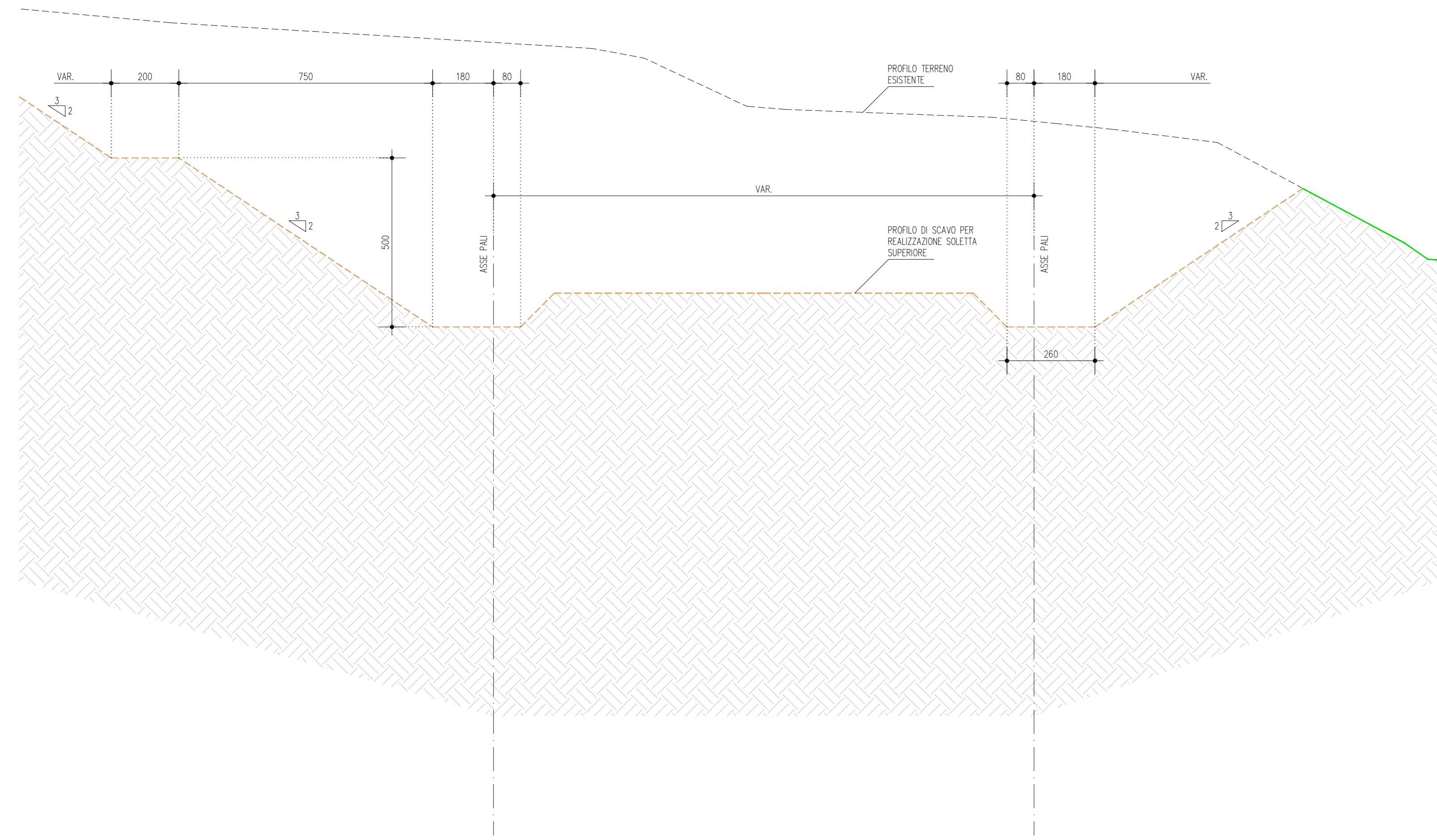
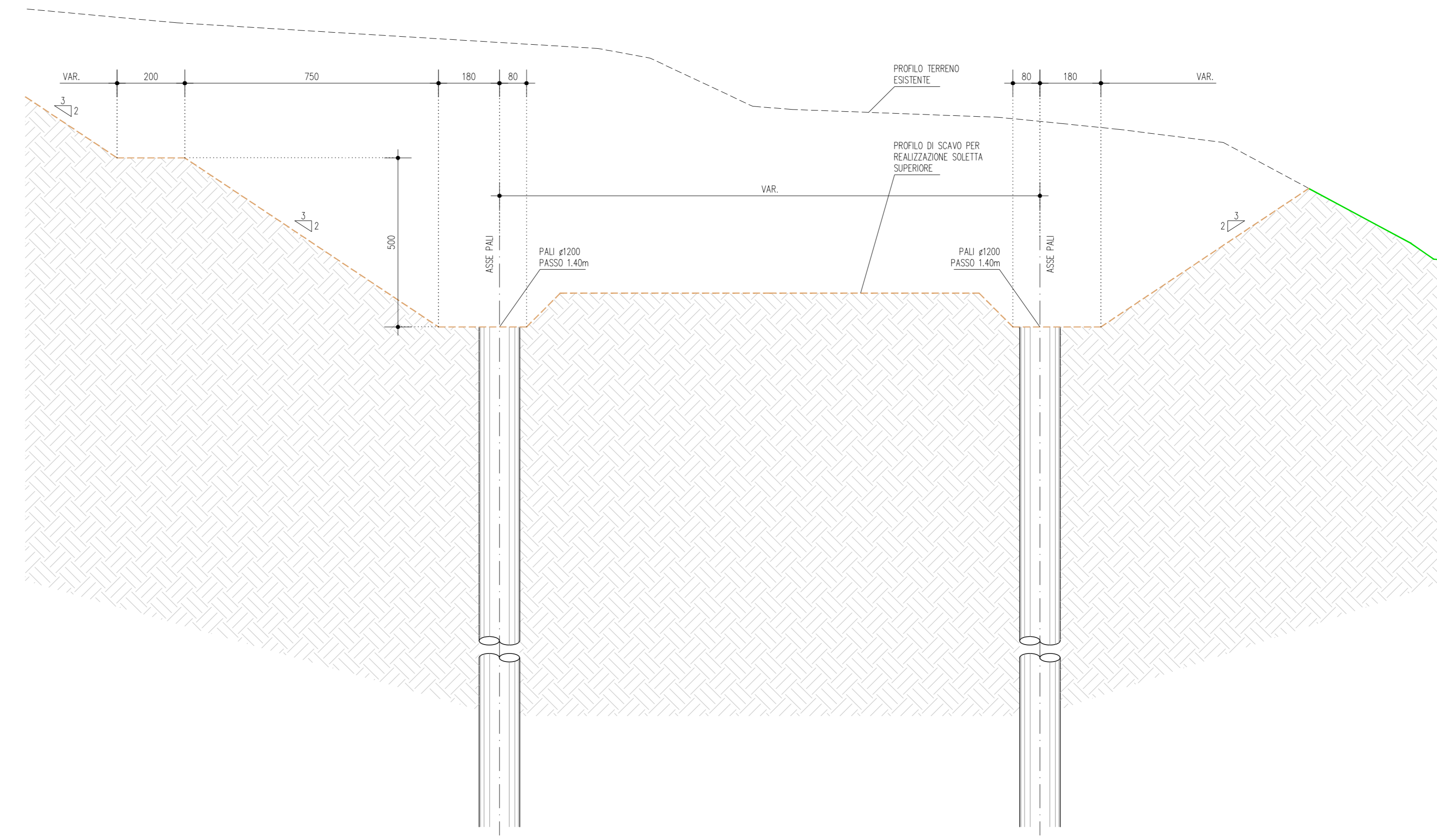


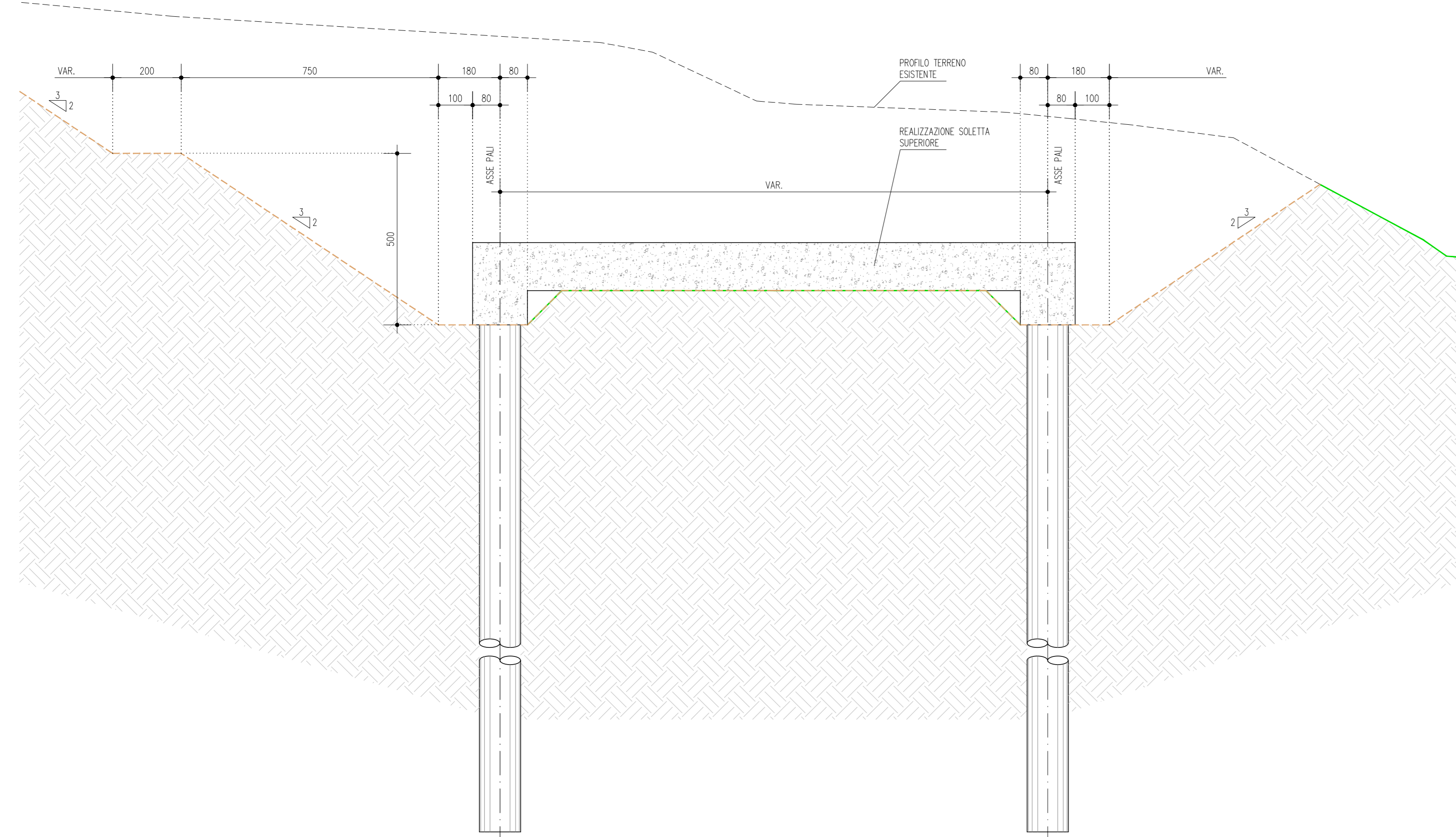
FASE 1 - SCAVO SUPERIORE - 1:100



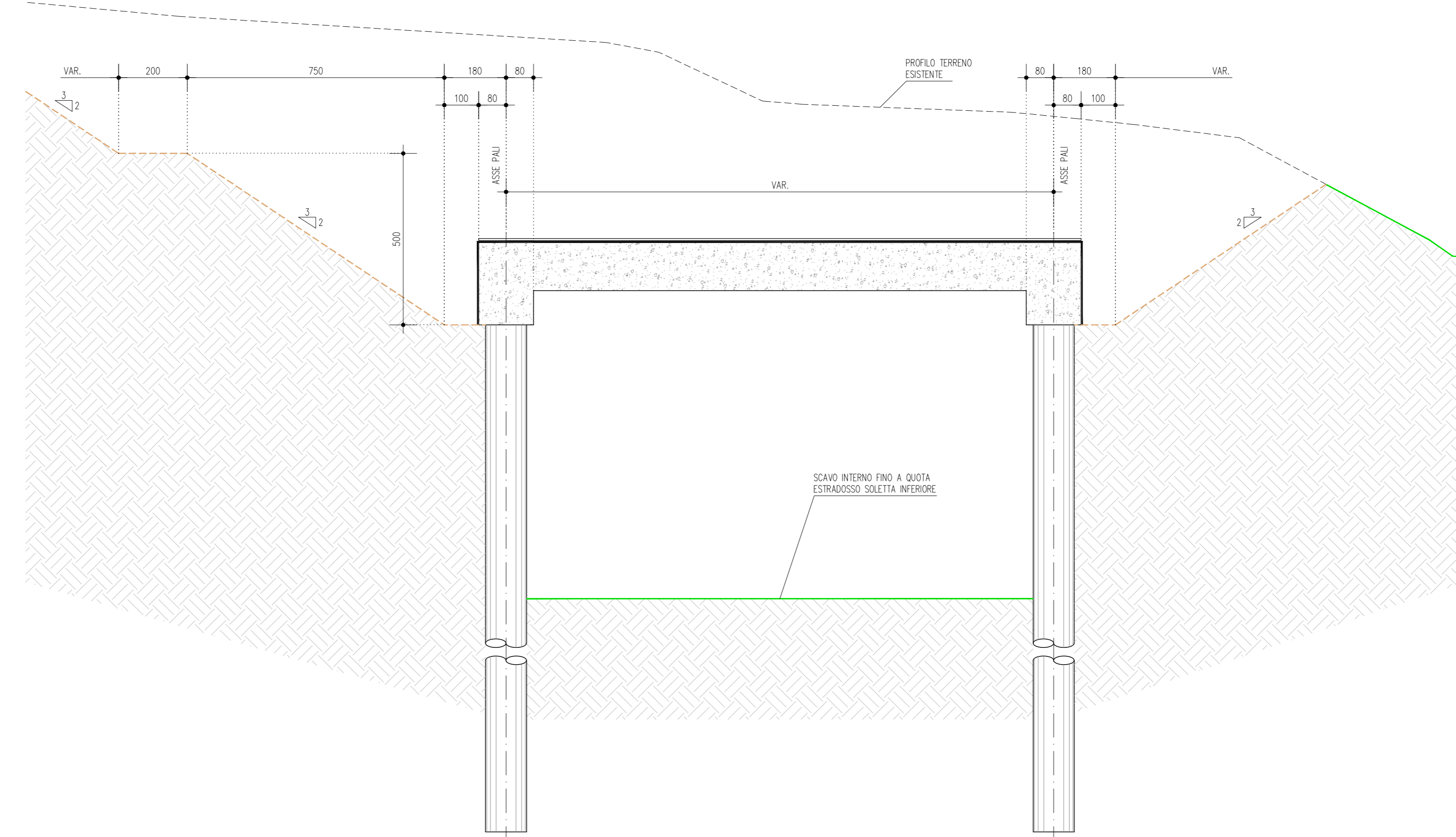
FASE 2 - REALIZZAZIONE PALI - 1:100



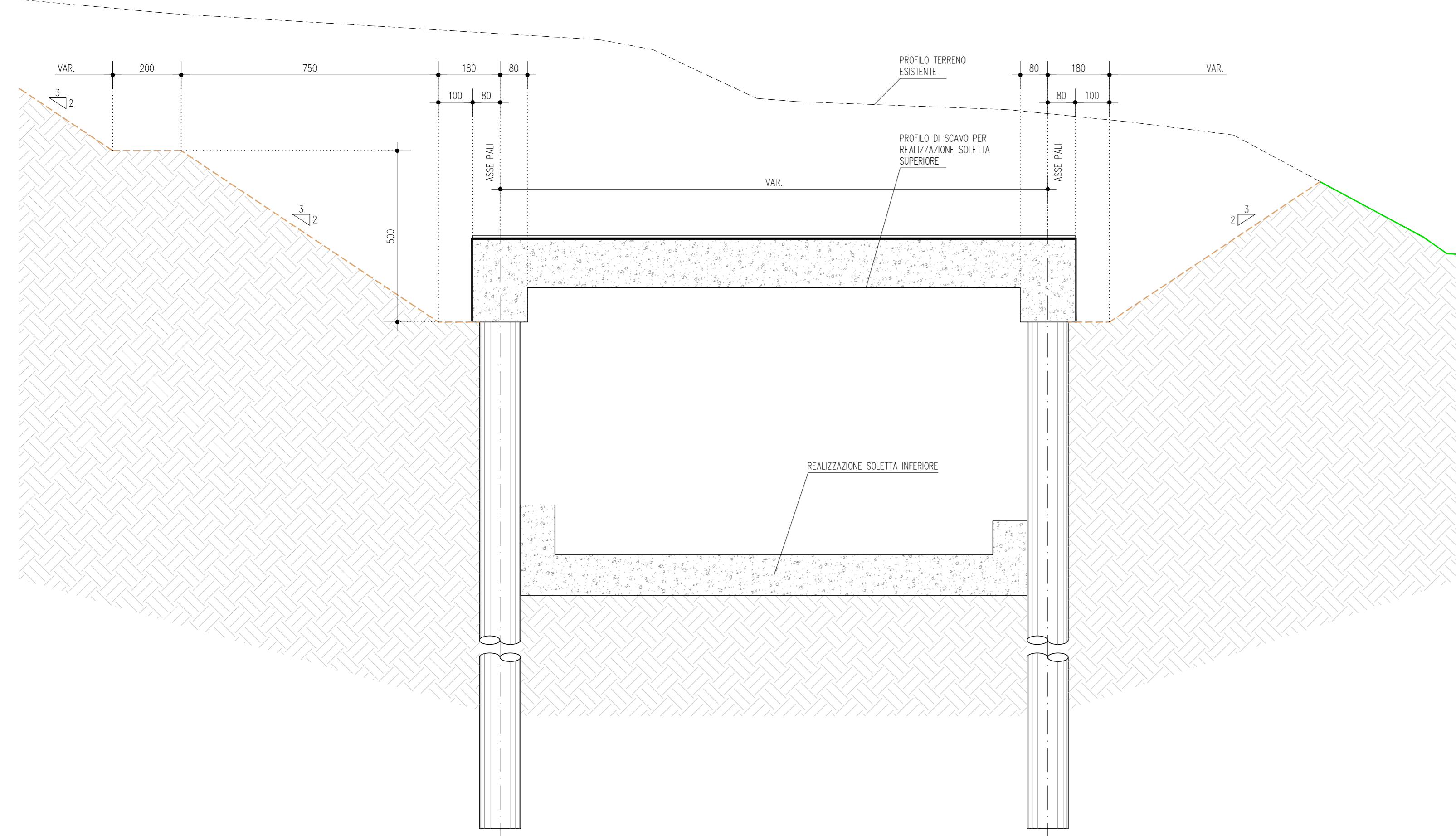
FASE 3 - REALIZZAZIONE SOLETTA SUPERIORE - 1:100



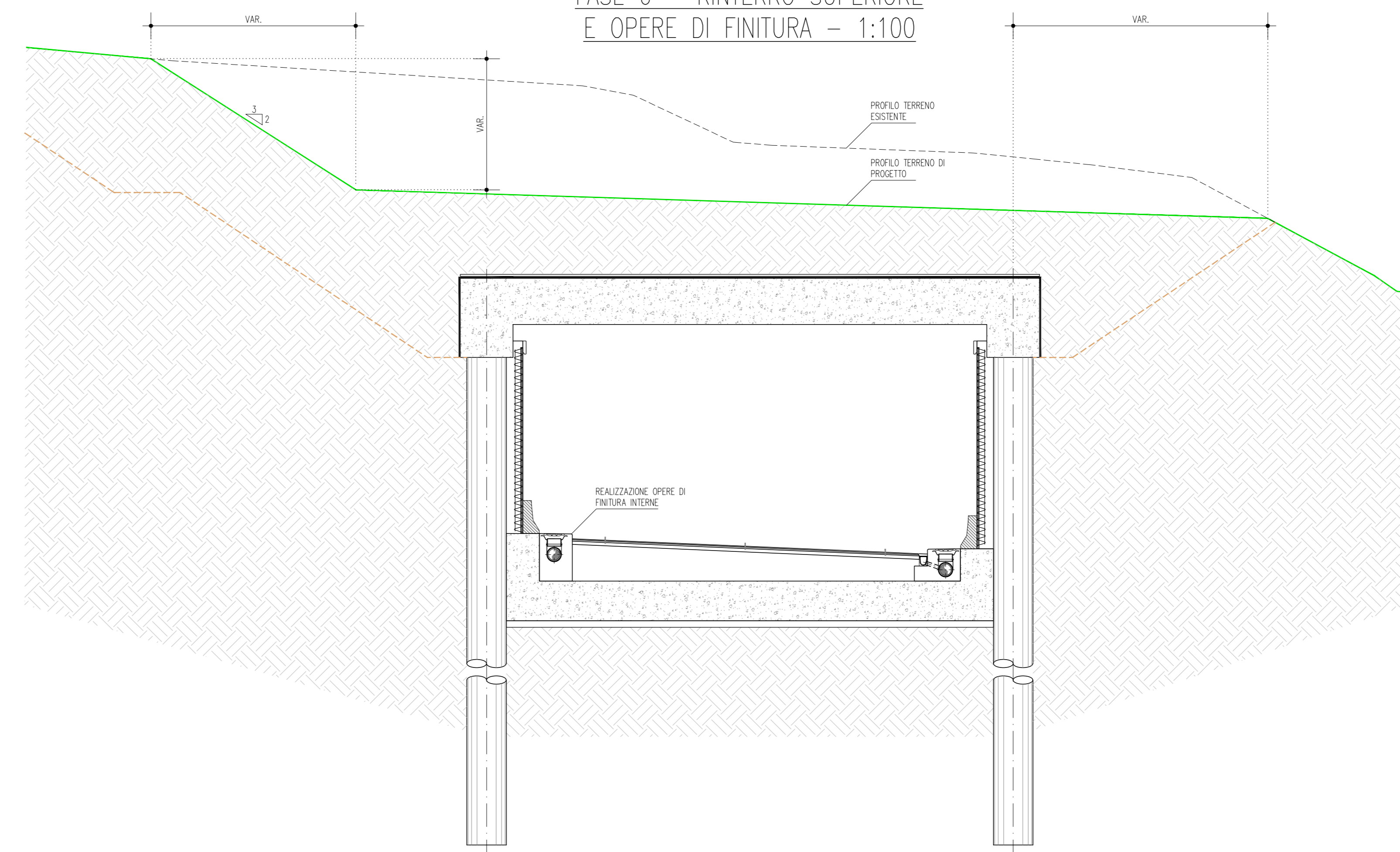
FASE 4 - SCAVO INTERNO - 1:100



FASE 5 - REALIZZAZIONE SOLETTA INFERIORE - 1:100



FASE 6 - RINTERRO SUPERIORE E OPERE DI FINITURA - 1:100



Sanas
GRUPPO FS ITALIANE Direzione Progettazione e Realizzazione Lavori

S.S. 17 "dell'Appennino Abruzzese ad Appulo Sannitico"
Tronco Antrodoco-Navelli
Adeguamento tratto S.Gregorio-S. Pio delle Camere
dal km 45+000 al km 58+000

PROGETTO DEFINITIVO COD. AQ-01

PROGETTISTA: Prof. Ing. Andrea Del Grosso Ordine Ingg. Genova n. 3611	PROGETTISTA: Prof. Ing. Andrea Del Grosso Ordine Ingg. Genova n. 3611
GEOLOGO: Geol. Roberto Pedone Ordine Geol. Liguria n. 183	GEOLOGO: Geol. Roberto Pedone Ordine Geol. Liguria n. 183
RESPONSABILE DELL'INTEGRAZIONE DELLE DISCIPLINE SPECIALISTICHE: Ing. Alessandro Alotta Ordine Ingg. Genova n. 79954	RESPONSABILE DELL'INTEGRAZIONE DELLE DISCIPLINE SPECIALISTICHE: Ing. Alessandro Alotta Ordine Ingg. Genova n. 79954
COORDINATORE DELLA SICUREZZA: Arch. Giorgio Villa Ordine Arch. Pavia n. 645	COORDINATORE DELLA SICUREZZA: Arch. Giorgio Villa Ordine Arch. Pavia n. 645
VISTO: IL RESPONSABILE DEL PROCEDIMENTO Ing. CLAUDIO RUCCI	VISTO: IL RESPONSABILE DEL PROCEDIMENTO Ing. CLAUDIO RUCCI

OPERE D'ARTE MAGGIORI
GA001 - Galleria artificiale
Fasi costruttive

CODICE PROGETTO	LV. PRIG. ANNO	NOME FILE	REVISIONE	SCALA:
DP000001	022	S00GA01STRPE00_A	A	1:100
ELAB.		S00GA01STRPE00		

C				
B				
A	EMISSIONE	09/2022	RM	A. RUCCI
REV.	DESCRIZIONE	DATA	REDATTO	VERIFICATO APPROVATO