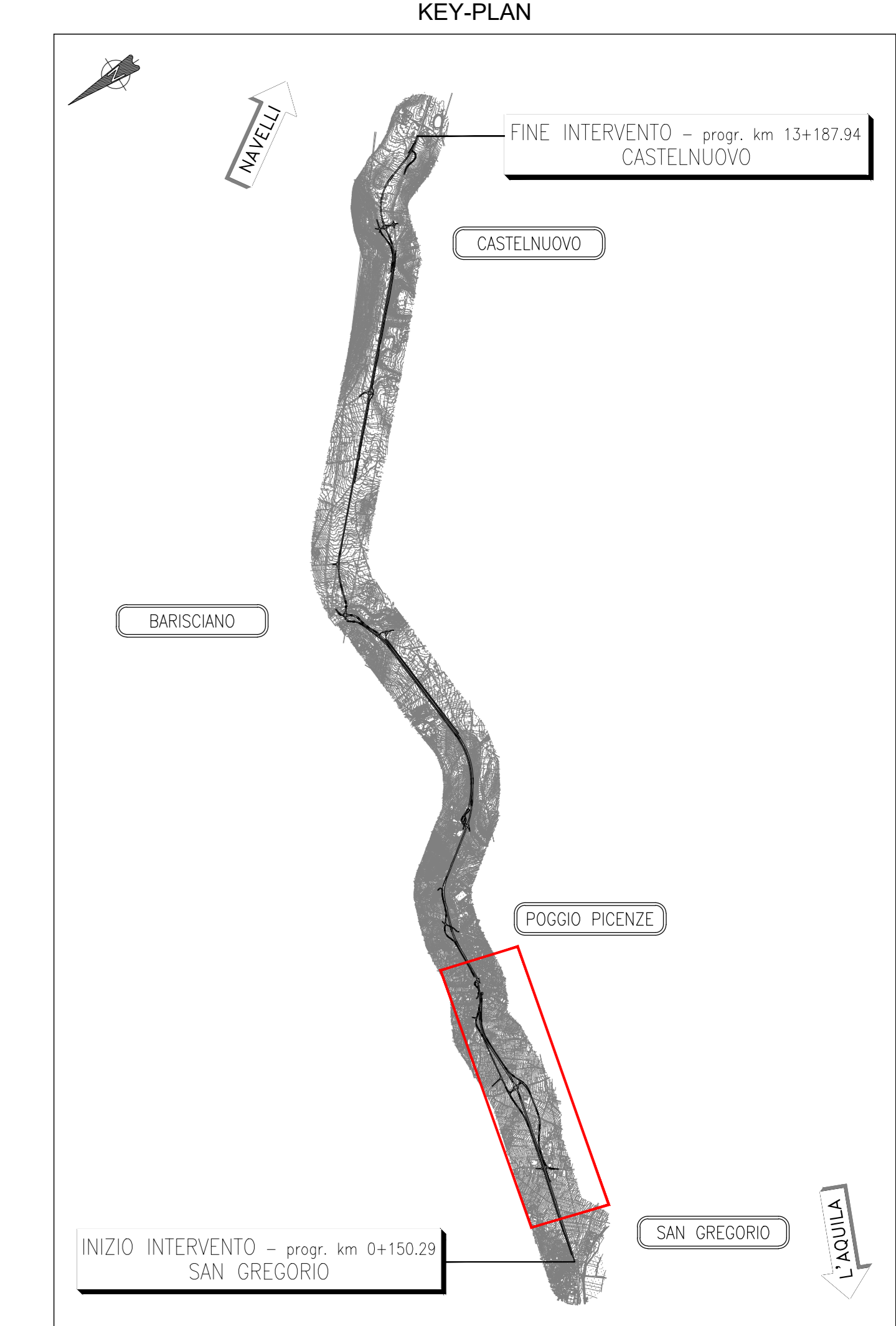
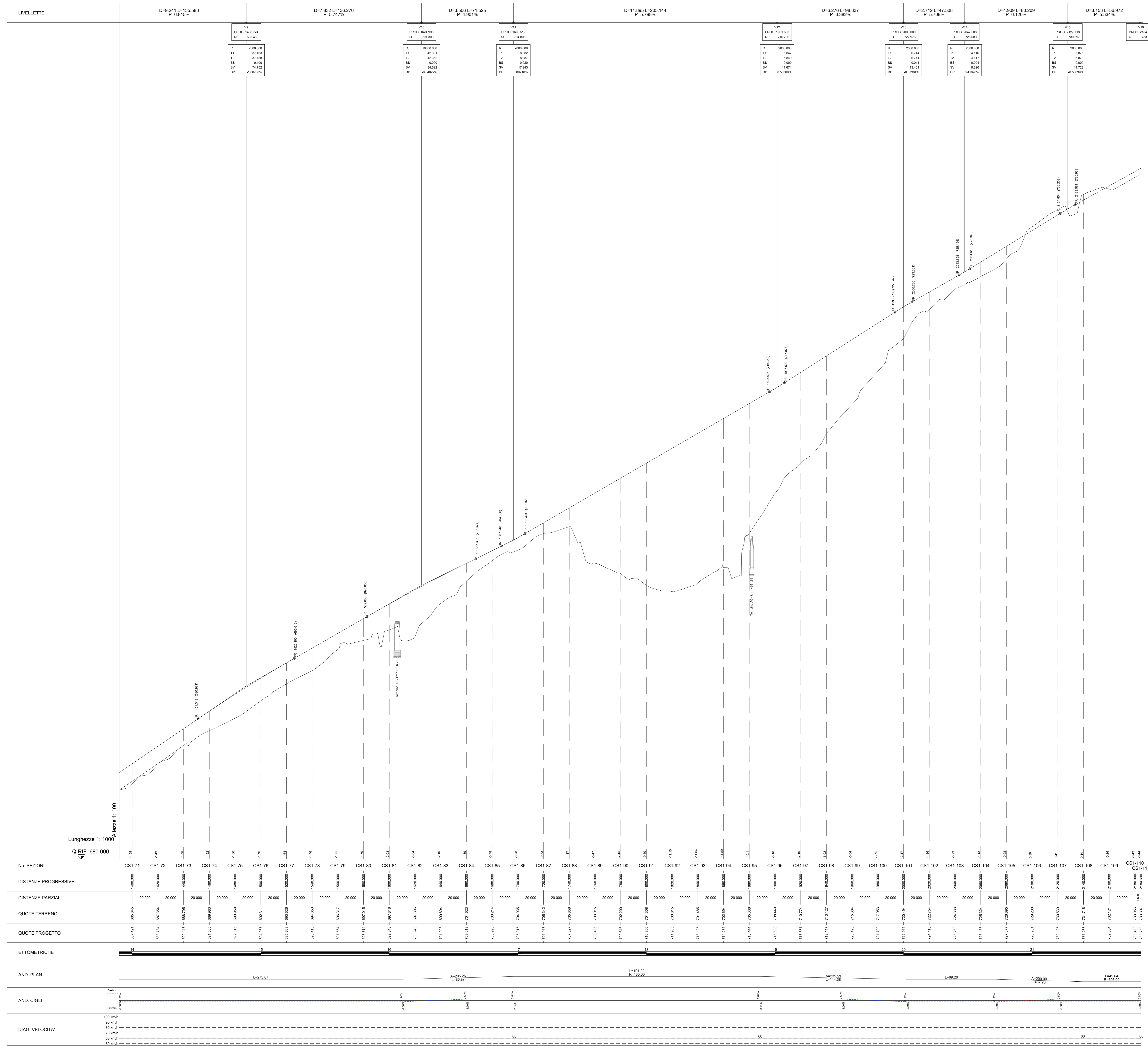


Profilo longitudinale (1:1000/1:100)



Categoria stradale  
 - da pk 0+000.00 a pk 0+210.07 adeguamento di viabilità esistente a categoria F extraurbana (Vp 40-60 km/h)  
 - da pk 0+210.07 a pk 1+130.59 nuova viabilità in categoria F extraurbana (Vp 40-100 km/h)  
 - da pk 1+130.59 a pk 2+184.60 adeguamento di viabilità esistente in categoria F extraurbana (Vp 40-60 km/h)



**Direzione Progettazione e Realizzazione Lavori**

**S.S. 17 "dell'Appennino Abruzzese ad Appulo Sannitico"**  
 Tronco Antrodoco-Navelli  
 Adeguamento tratto S.Gregorio-S. Pio delle Camere  
 dal km 45+000 al km 58+000

COD. AQ-01

<p><b>PROGETTAZIONE:</b></p>     	<p><b>PROGETTISTA:</b>                  Prof. Ing. Andrea Del Grosso                  Ordine Ingg. Genova n. 3611</p> <p><b>GEOLOGO:</b>                  Geol. Roberto Pedone                  Ordine Geol. Liguria n. 183</p> <p><b>RESPONSABILE DELL'INTEGRAZIONE DELLE DISCIPLINE SPECIALISTICHE:</b>                  Ing. Alessandro Aloisi                  Ordine Ingg. Genova n. 79954</p> <p><b>COORDINATORE DELLA SICUREZZA:</b>                  Arch. Giorgio Villa                  Ordine Arch. Pisa n. 645</p> <p><b>VISTO: IL RESPONSABILE DEL PROCEDIMENTO</b>                  Ing. CLAUDIO BUCCI</p>
--	--

**PROGETTO STRADALE**  
 Viabilità secondaria di nuova realizzazione  
 Complanare Sud 1 - Profilo longitudinale Tav.3

CODICE PROGETTO	NOME FILE	REVISIONE	SCALA:
DP100001	S01PS02TRAFPO5-07_A	A	1:1000
PROGETTO	ELAB.		
02/2023			
EMMISSIONE NUOVI ELABORATI			
DESCRIZIONE	DATA	REDATTO	VERIFICATO