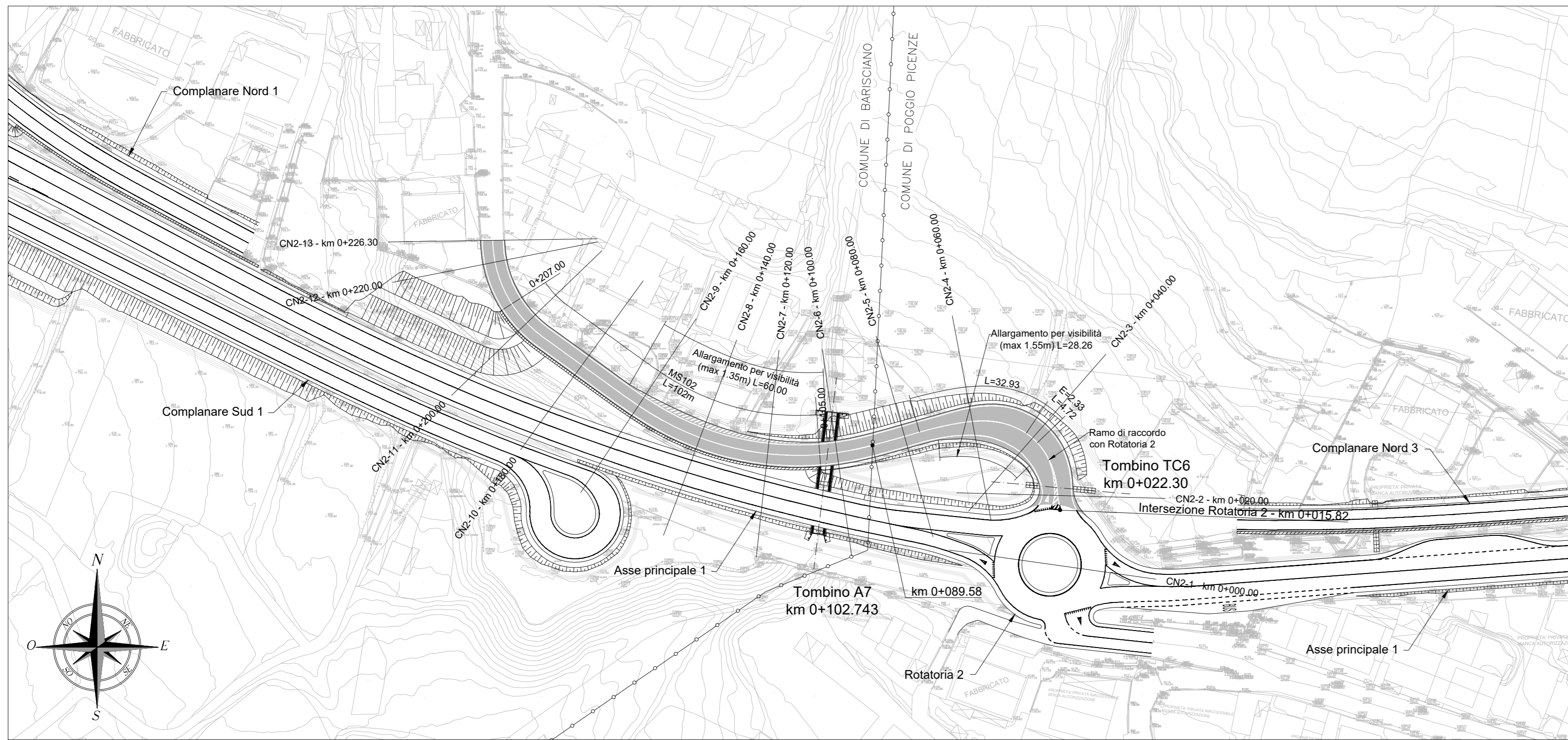


Planimetria di progetto (1:1000)



Planimetria di tracciamento (1:1000)

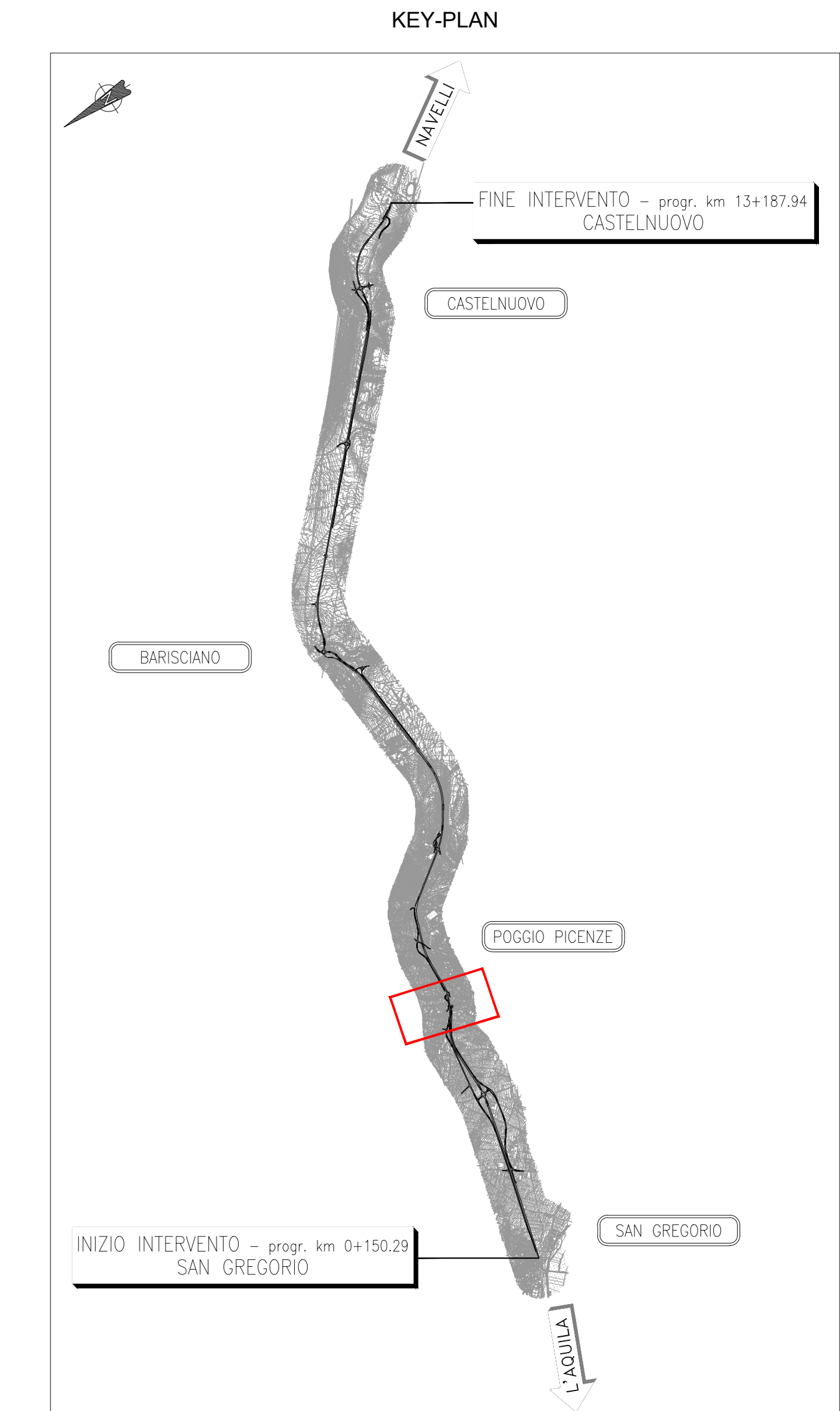
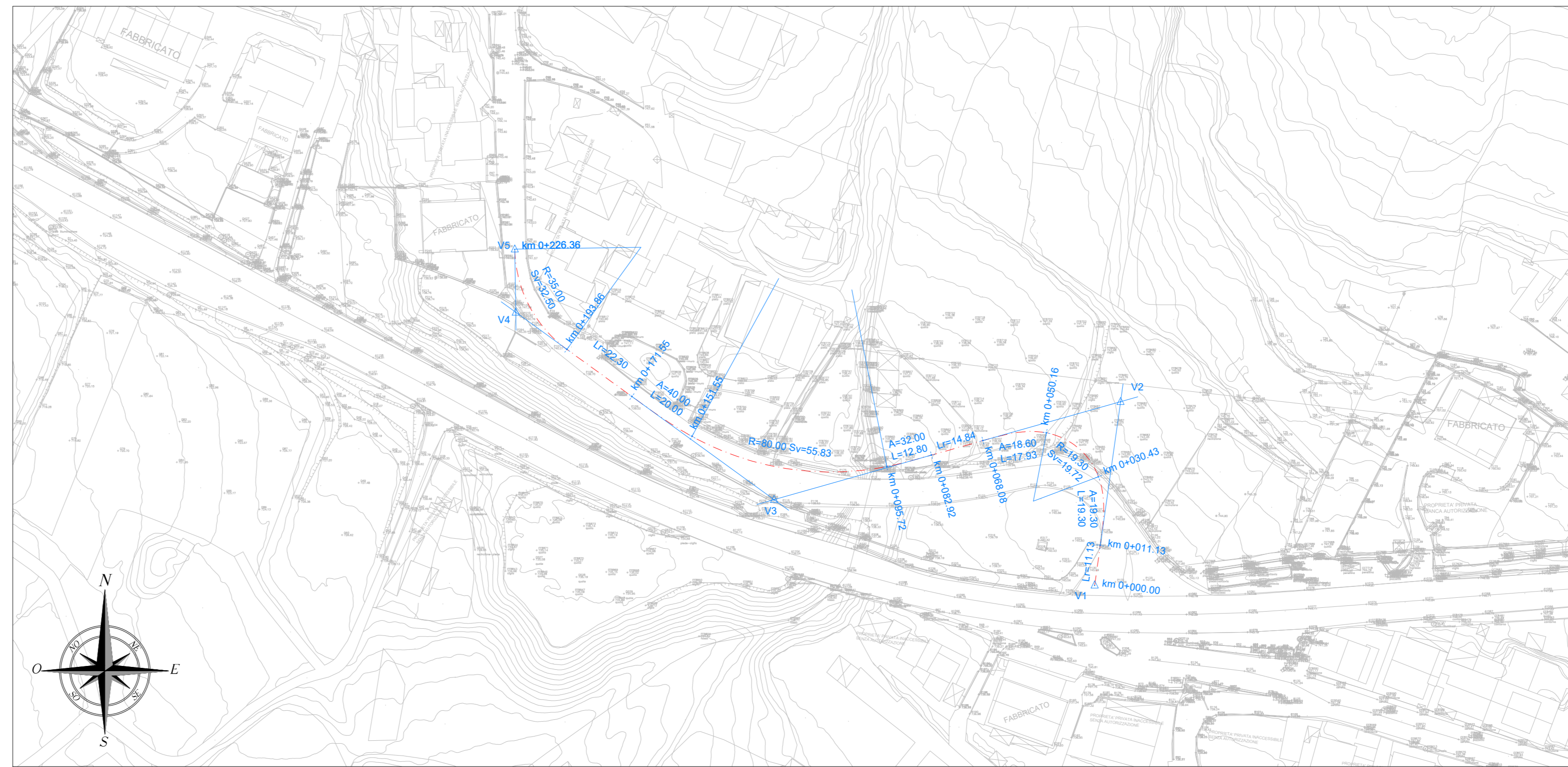
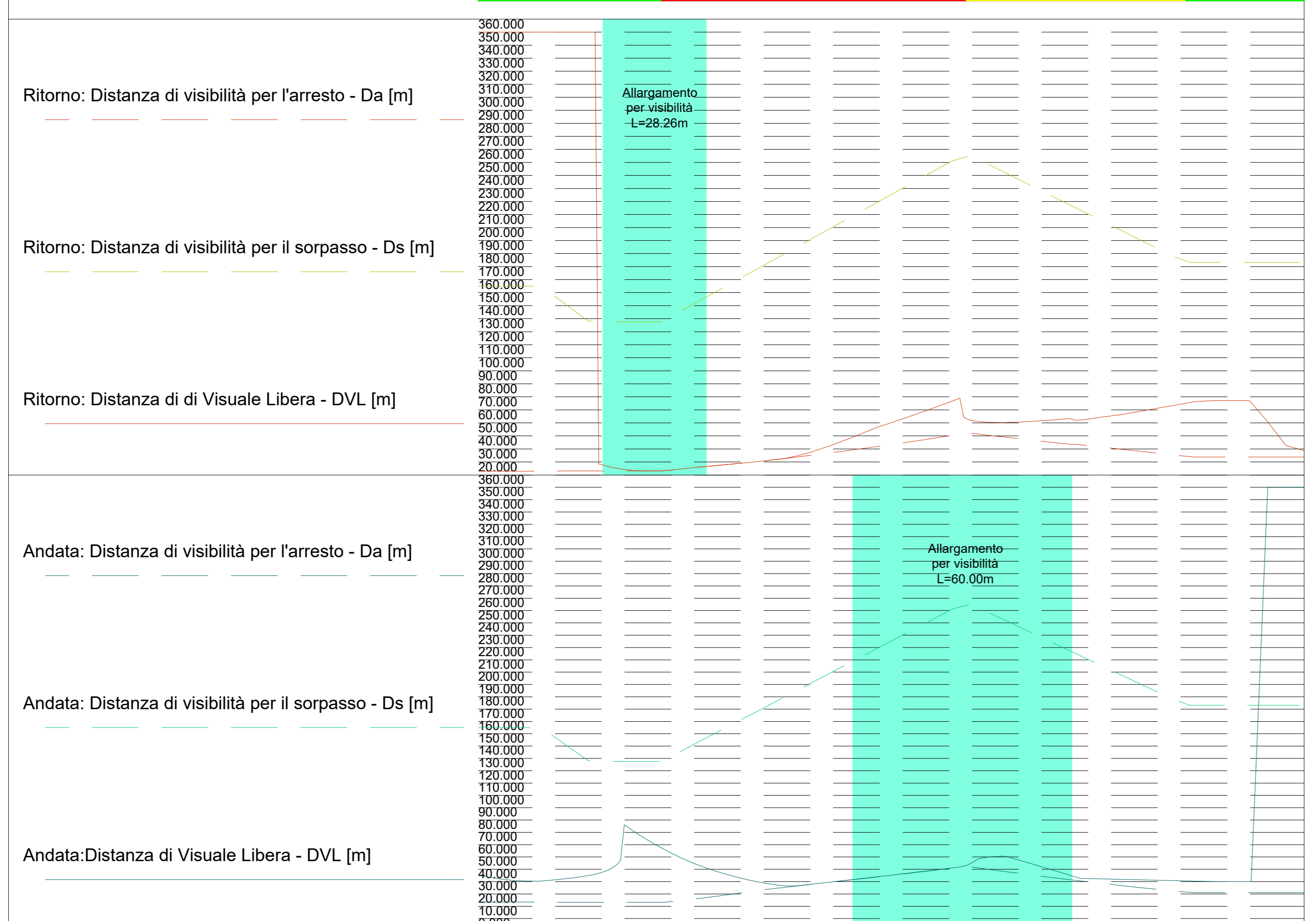
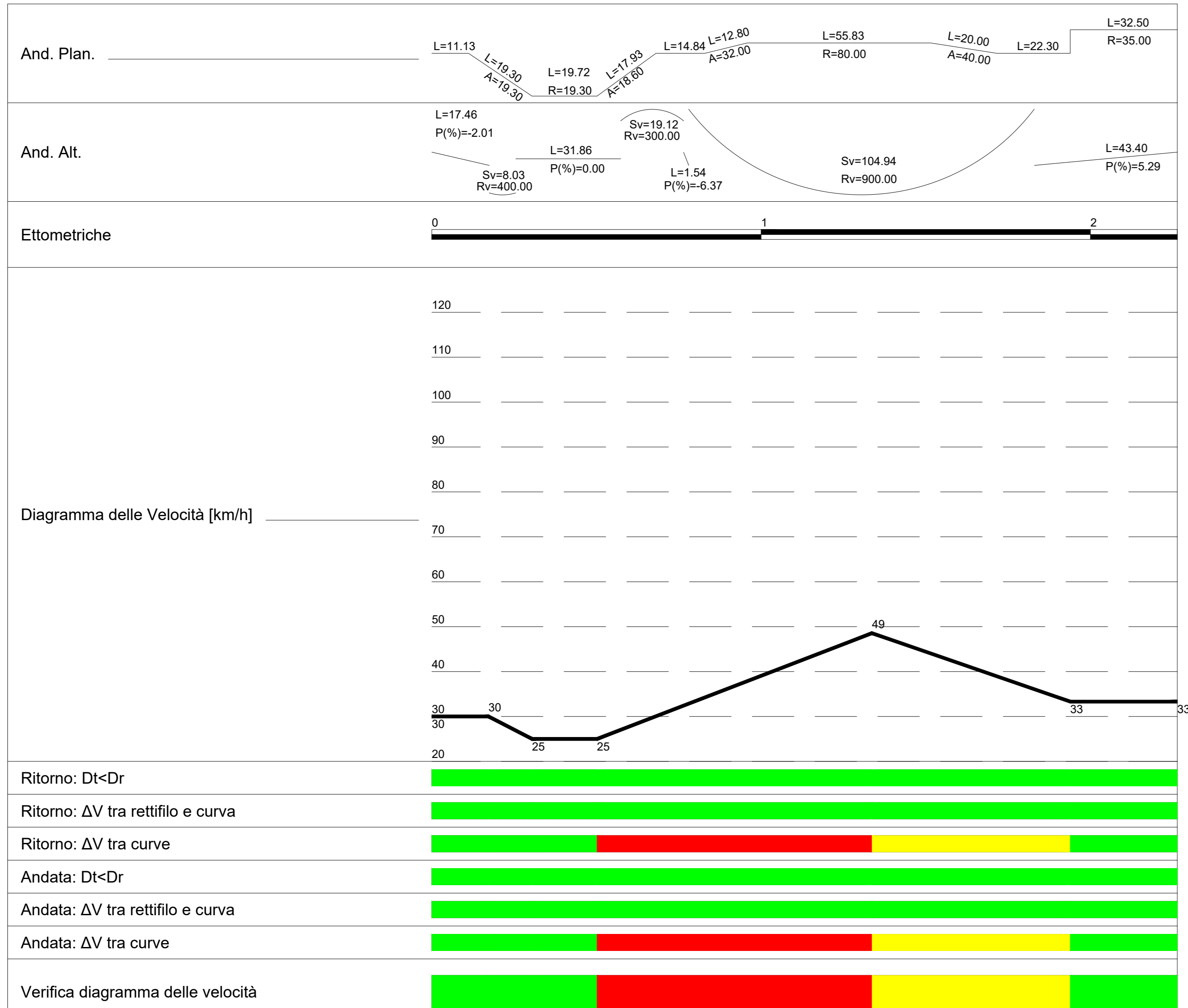
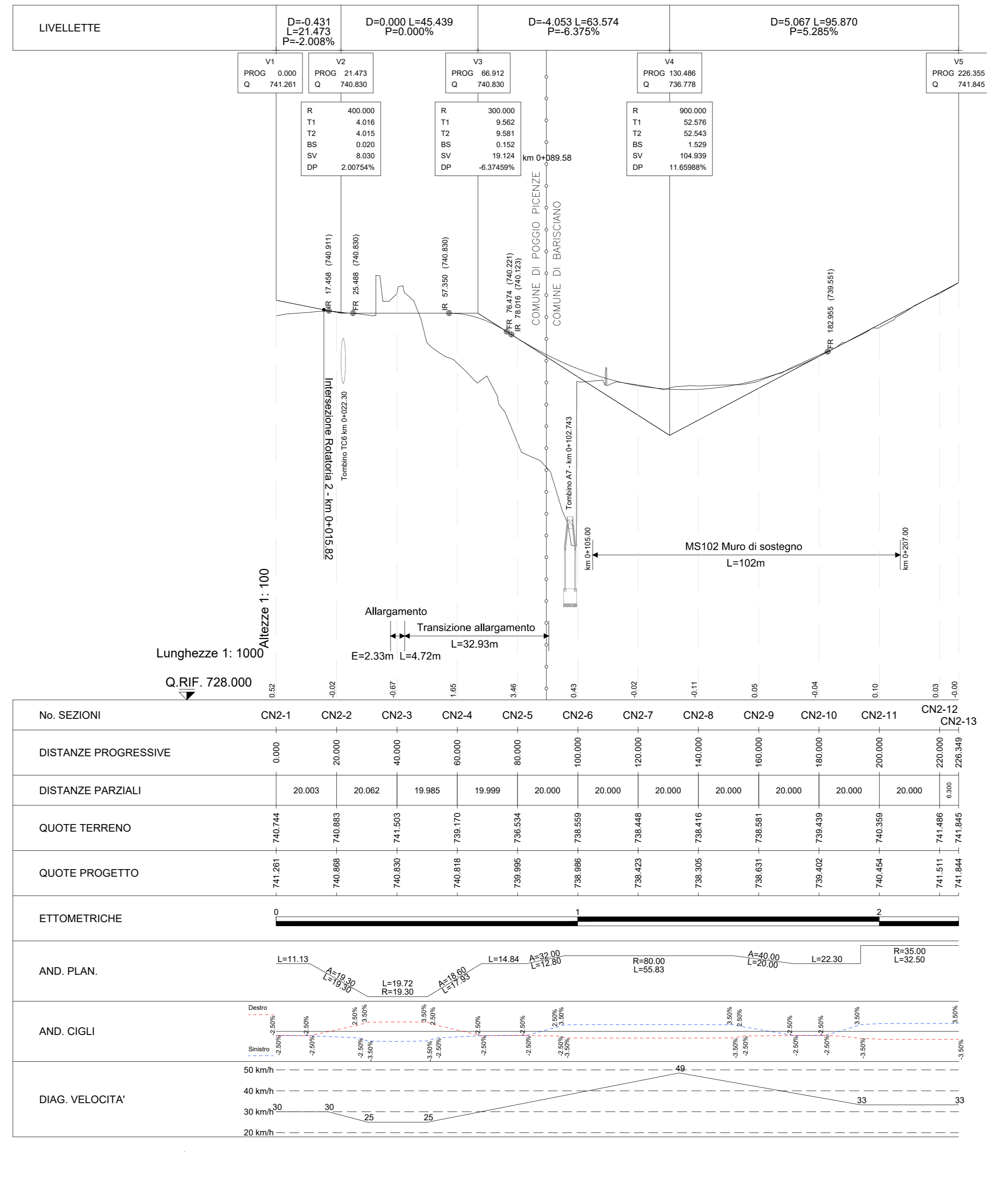


Diagramma di velocità e visuale libera (1:1000)

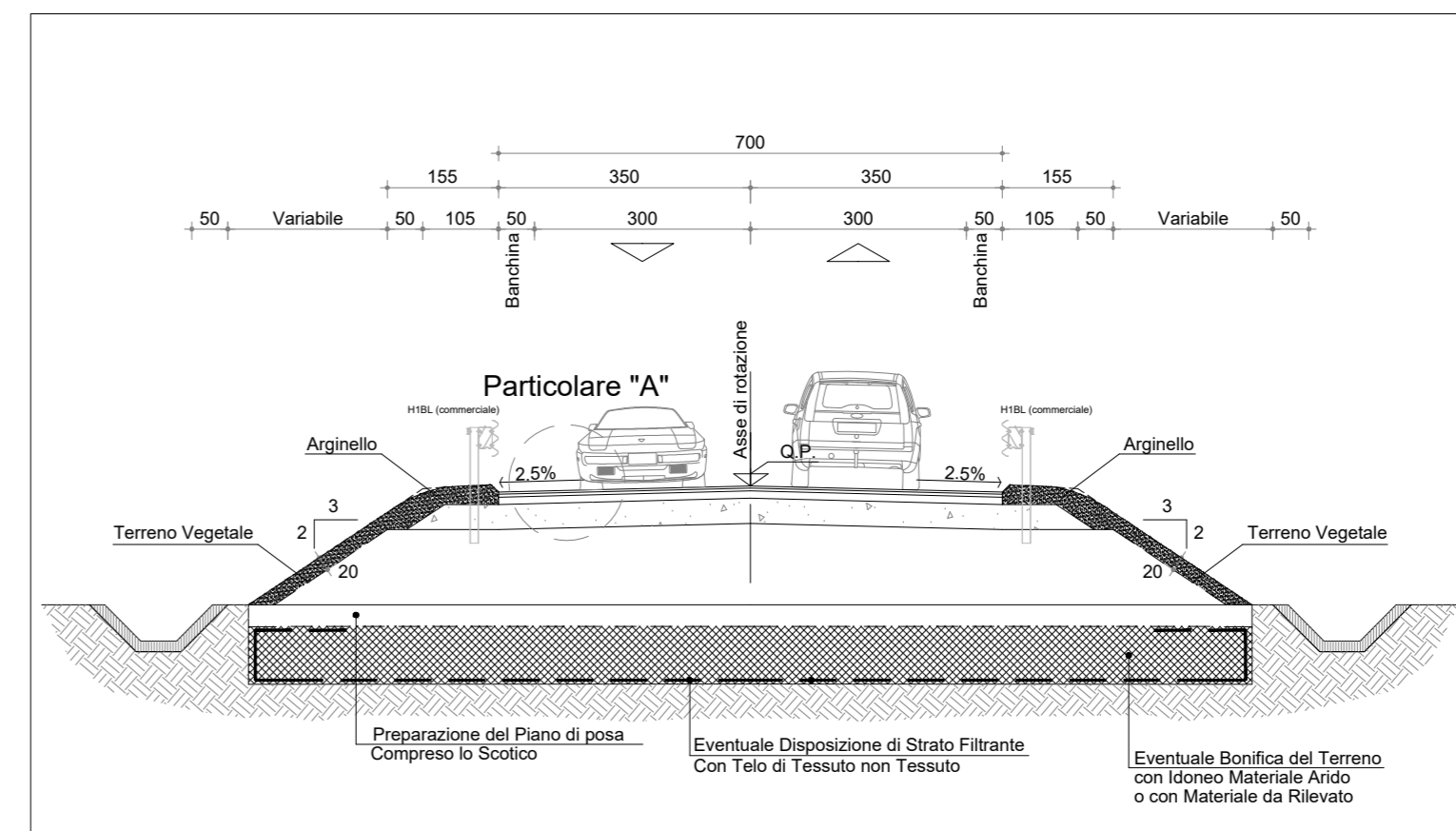


| | | | | |
|-----------------------------------------------------------------------------------------|-----------------------------------------------------------------------------------------|---------------------------------------------------------------------------------------|----------------------------------------------------------------------------------------|----------------------------------------------------------------------------------------|
| V1 13713.36 Sv=16.00 | V2 13720.54 Sv=16.44 | V3 13824.45 Sv=16.25 | V4 13952.70 Sv=16.24 | V5 13952.44 Sv=16.78 |
| V2 N: 1.00 A: 19.30 L: 19.30 T: 31.83 T1: 13.80 T2: 13.04 Tc: 6.59 | V3 N: 1.00 A: 19.30 L: 19.30 T: 31.83 T1: 13.80 T2: 13.04 Tc: 6.59 | V4 N: 1.00 A: 32.00 L: 12.80 T: 17.63 T1: 5.99 T2: 5.99 Tc: 4.27 | V5 N: 1.00 A: 40.00 L: 20.00 T: 20.11 T1: 0.21 T2: 13.34 Tc: 8.68 | V6 N: 1.00 A: 44.30 L: 20.11 T: 20.11 T1: 0.21 T2: 13.34 Tc: 8.68 |

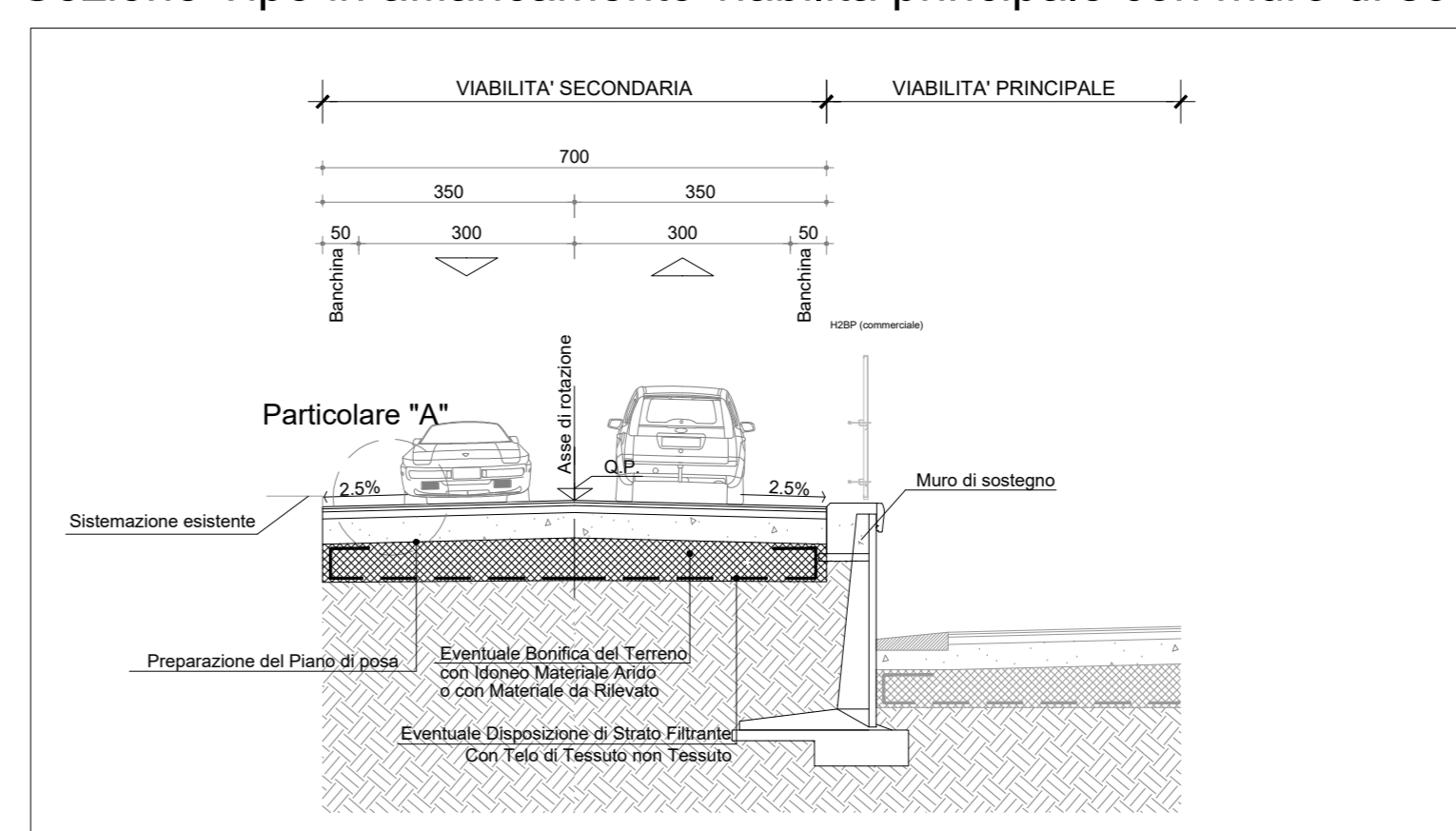
Profilo longitudinale (1:1000/1:100)



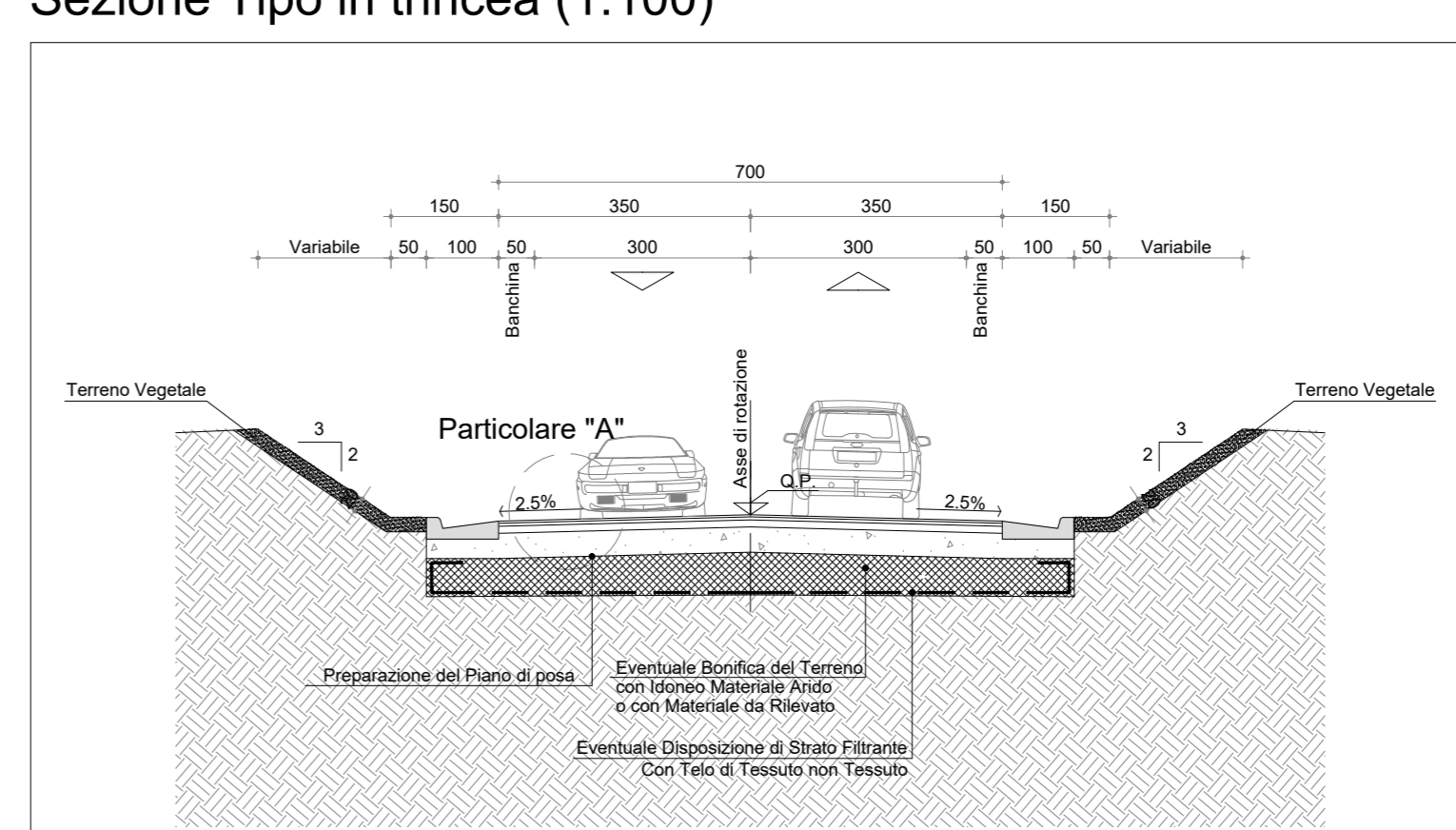
Sezione Tipo in rilevato (1:100)



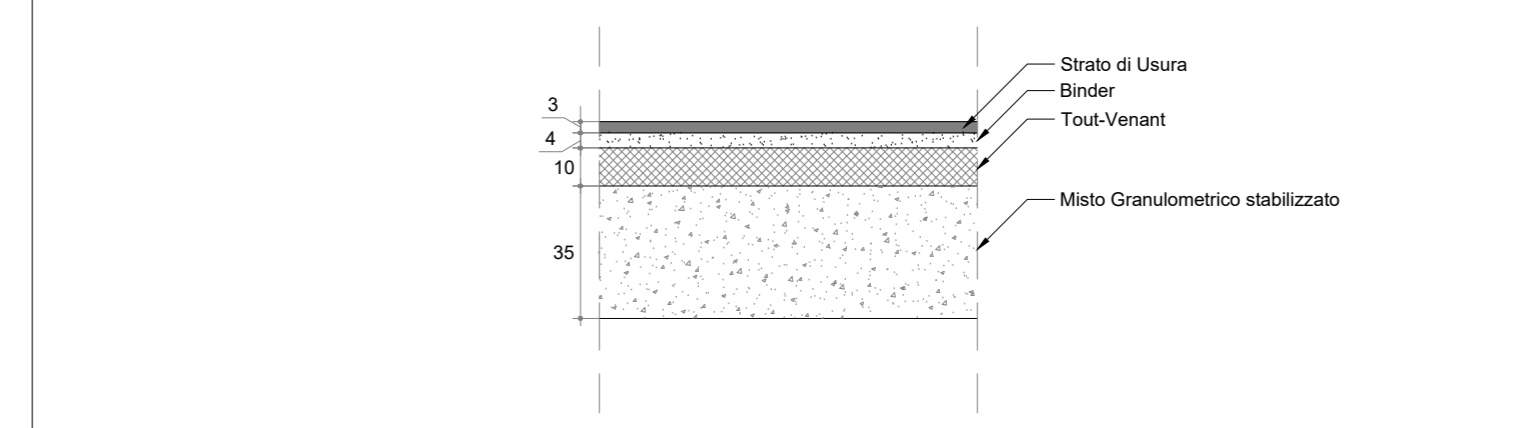
Sezione Tipo in affiancamento viabilità principale con muro di sostegno (1:100)



Sezione Tipo in trincea (1:100)



Particolare "A"



Categoria stradale adeguamento di viabilità esistente in categoria F urbana (Vp 25-60 km/h)

Sanas GRUPPO FS ITALIANE Direzione Progettazione e Realizzazione Lavori

S.S. 17 "dell'Appennino Abruzzese ad Appulo Sannitico"
Tronco Antrodoco-Navelli
Adeguamento tratto S.Gregorio-S. Pio delle Camere
dal km 45+000 al km 58+000

PROGETTO DEFINITIVO COD. AQ-01

PROGETTISTA: Prof. Ing. Andrea Del Grosso
Ing. Alessandro Alotta
Ing. Enrico A. 2611

GEOLOGO: Geol. Roberto Pedone
Ing. Enrico A. 143

RESPONSABILE DELL'INTEGRAZIONE DELLE DISCIPLINE SPECIALISTICHE: Ing. Alessandro Alotta
Ing. Enrico A. 79954

COORDINATORE DELLA SICUREZZA: Arch. Giorgio Villa
Ing. Enrico A. 645

VISTO: IL RESPONSABILE DEL PROCEDIMENTO
Ing. Claudio Ricci

PROGETTO STRADALE
Viabilità secondaria di adeguamento dell'esistente
Complanare Nord 2 - Planimetria di progetto, Planimetria di tracciamento, Profilo longitudinale, Diagramma di velocità e visuale libera, Sezioni Tipo

CODICE PROGETTO: S02PS03TRAPP01_A
PROGETTO: S02PS03TRAPP01
ELAB.: S02PS03TRAPP01

REVISIONE: A
SCALA: VARIE

C: EMISSIONE NUOVI ELABORATI
A: EMISSIONE NUOVI ELABORATI
REV. DESCRIZIONE

02/2023
DATA

REV. DESCRIZIONE
DATA
REDDATO
VERIFICATO
APPROVATO