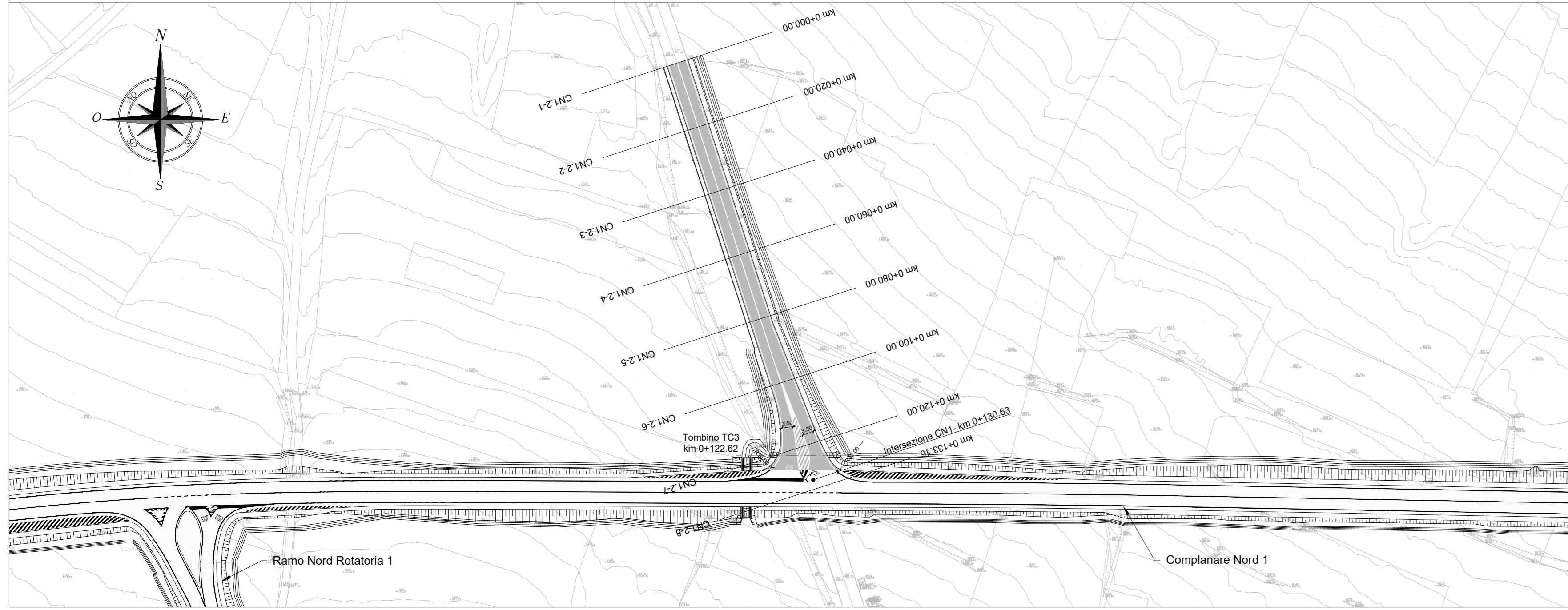
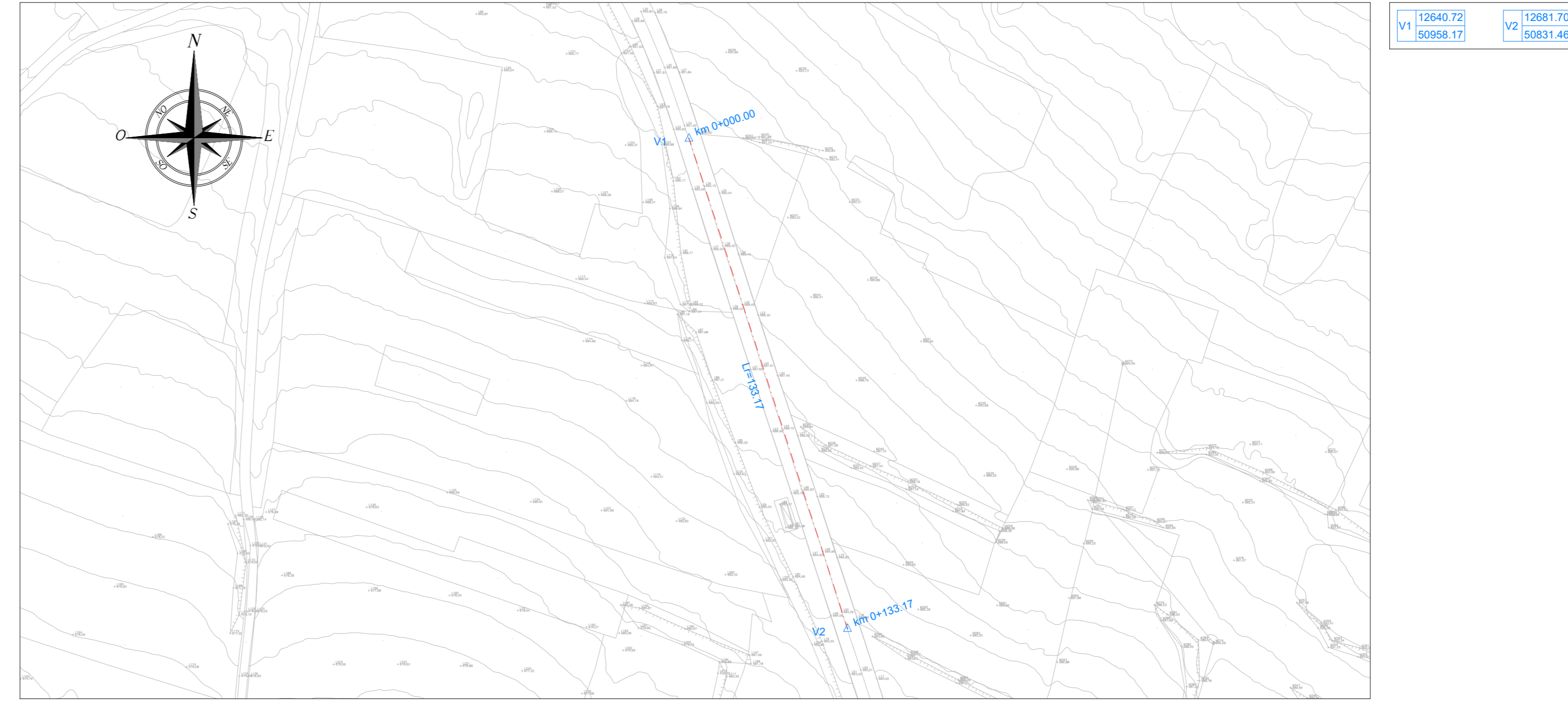


Planimetria di progetto (1:1000)



Planimetria di tracciamento (1:1000)

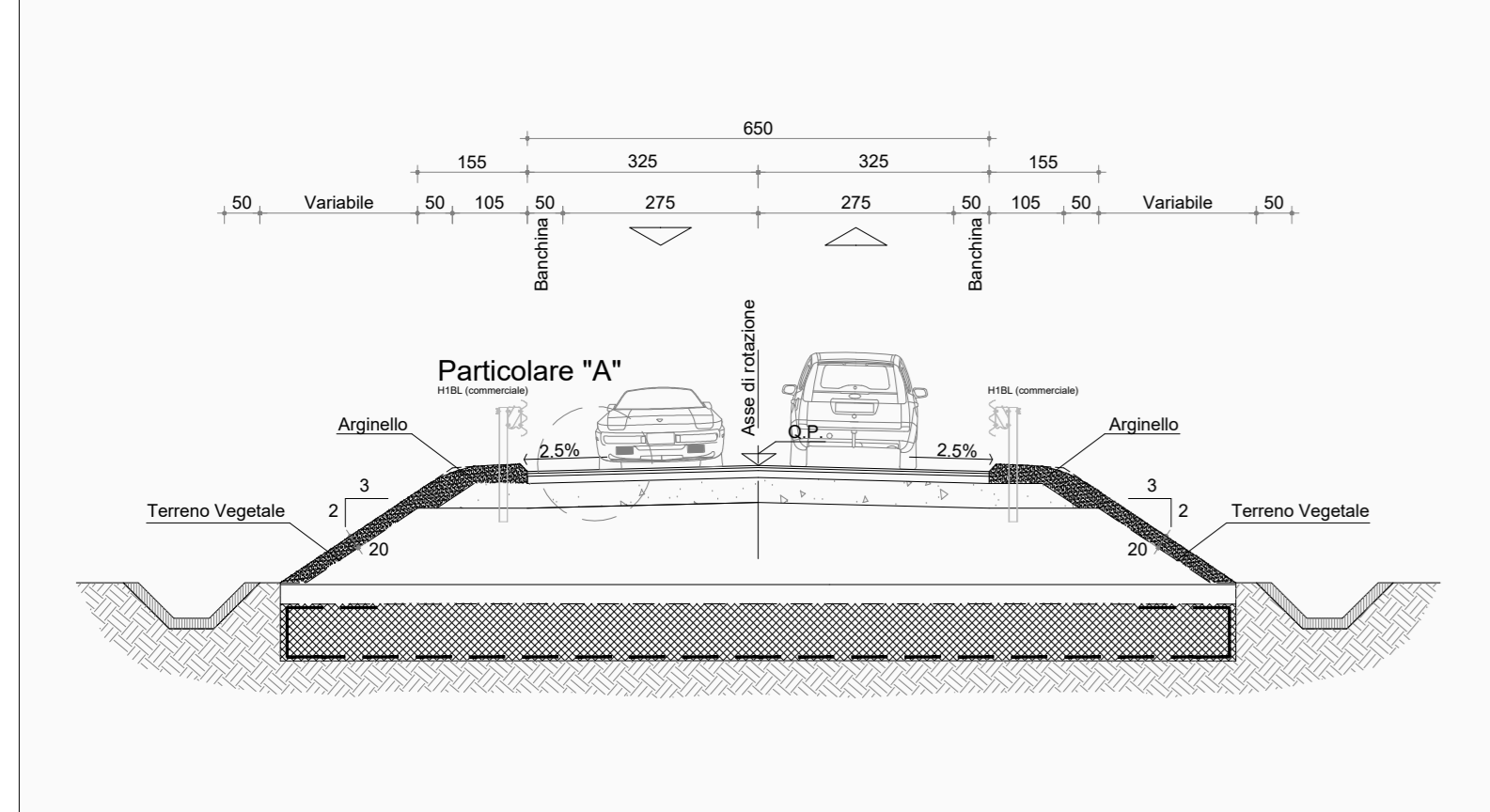


KEY-PLAN

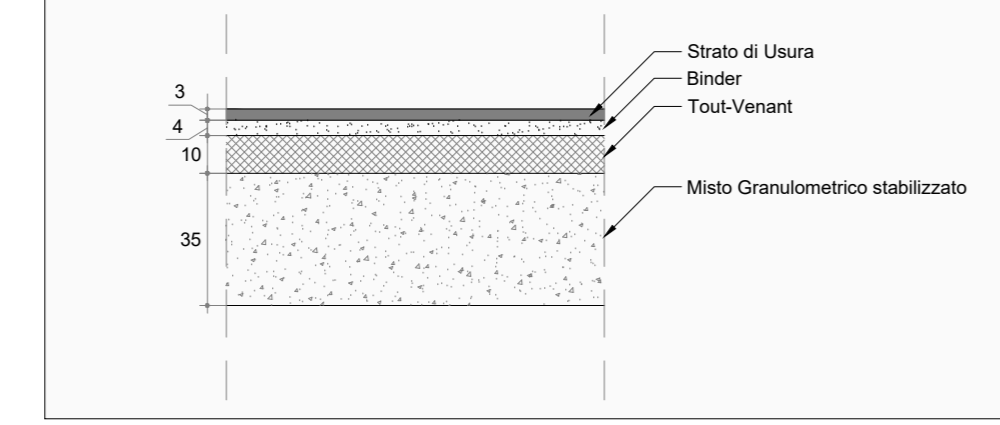


Categoria stradale adeguamento di viabilità esistente in categoria F extraurbana (Vp 40-100 km/h)

Sezione Tipo in rilevato (1:100)



Particolare "A"



Profilo longitudinale (1:1000/1:100)

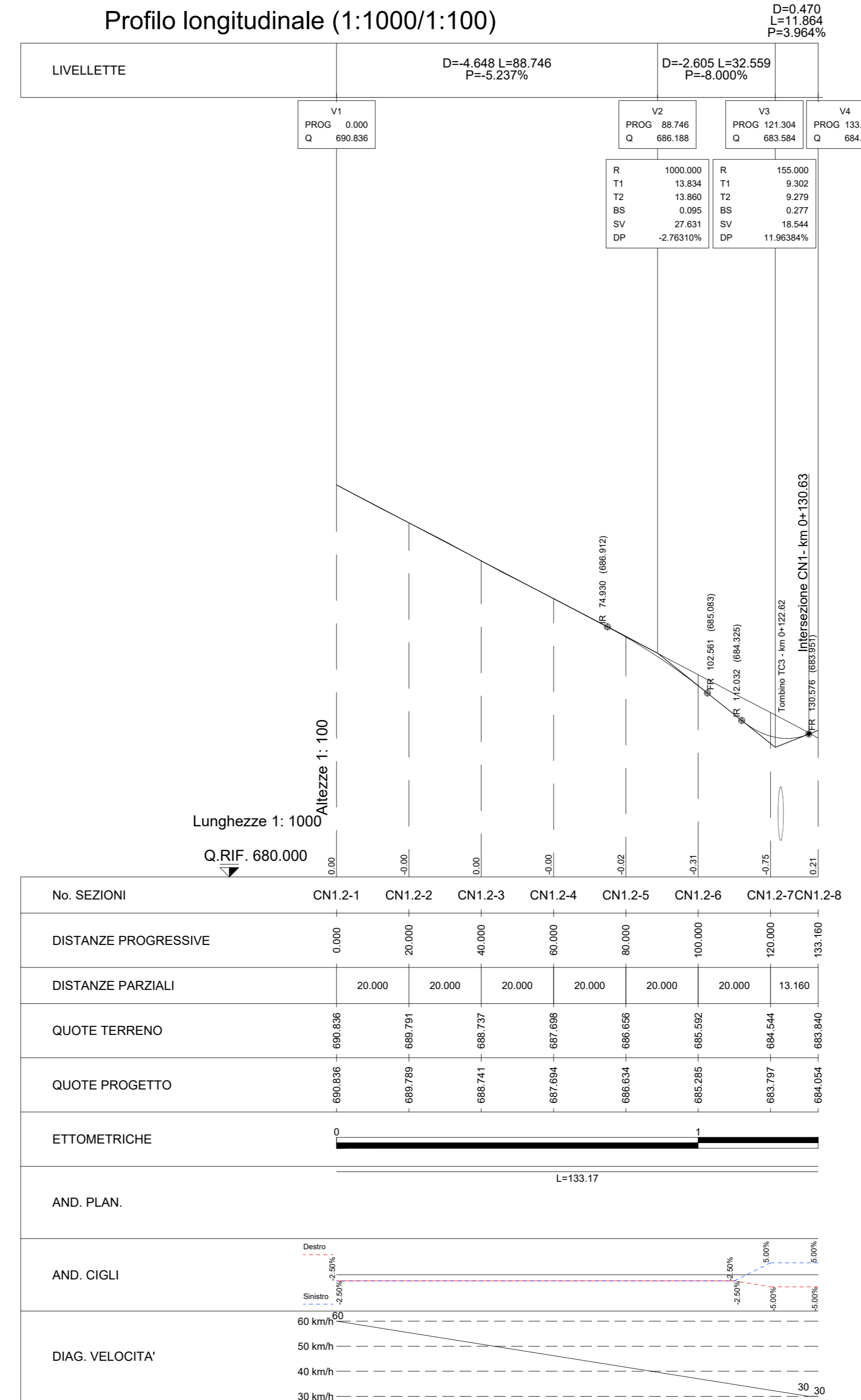
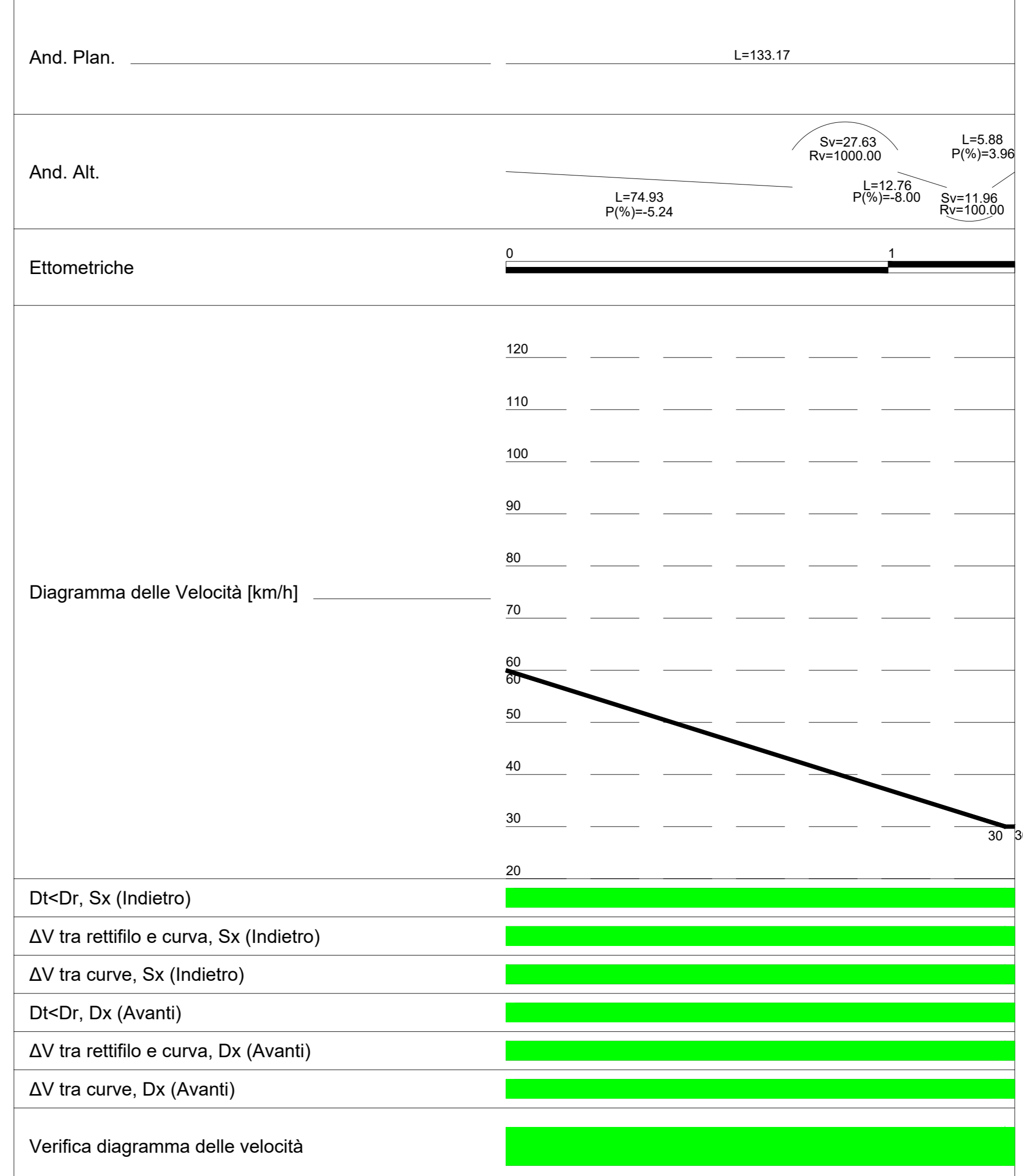
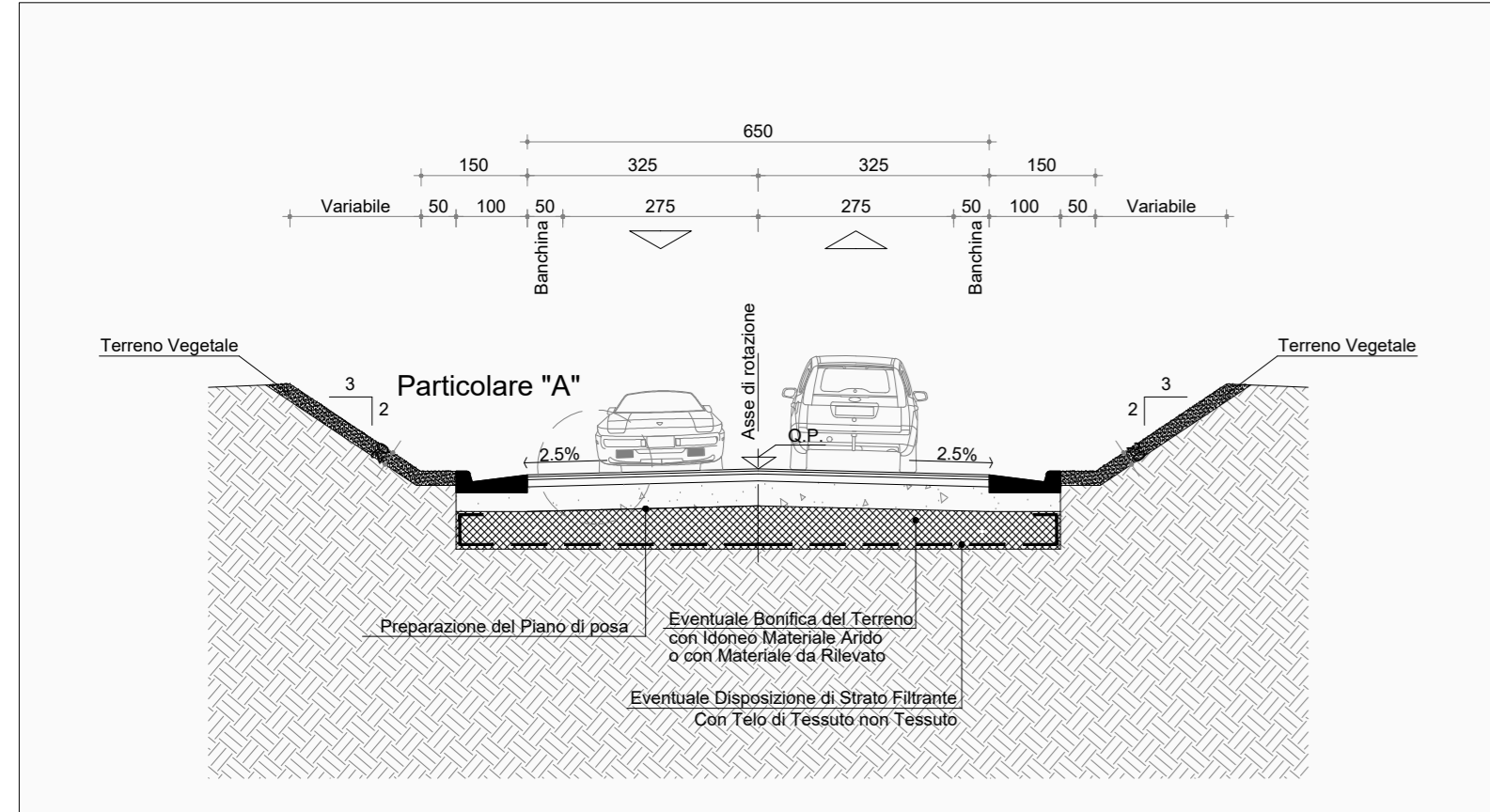


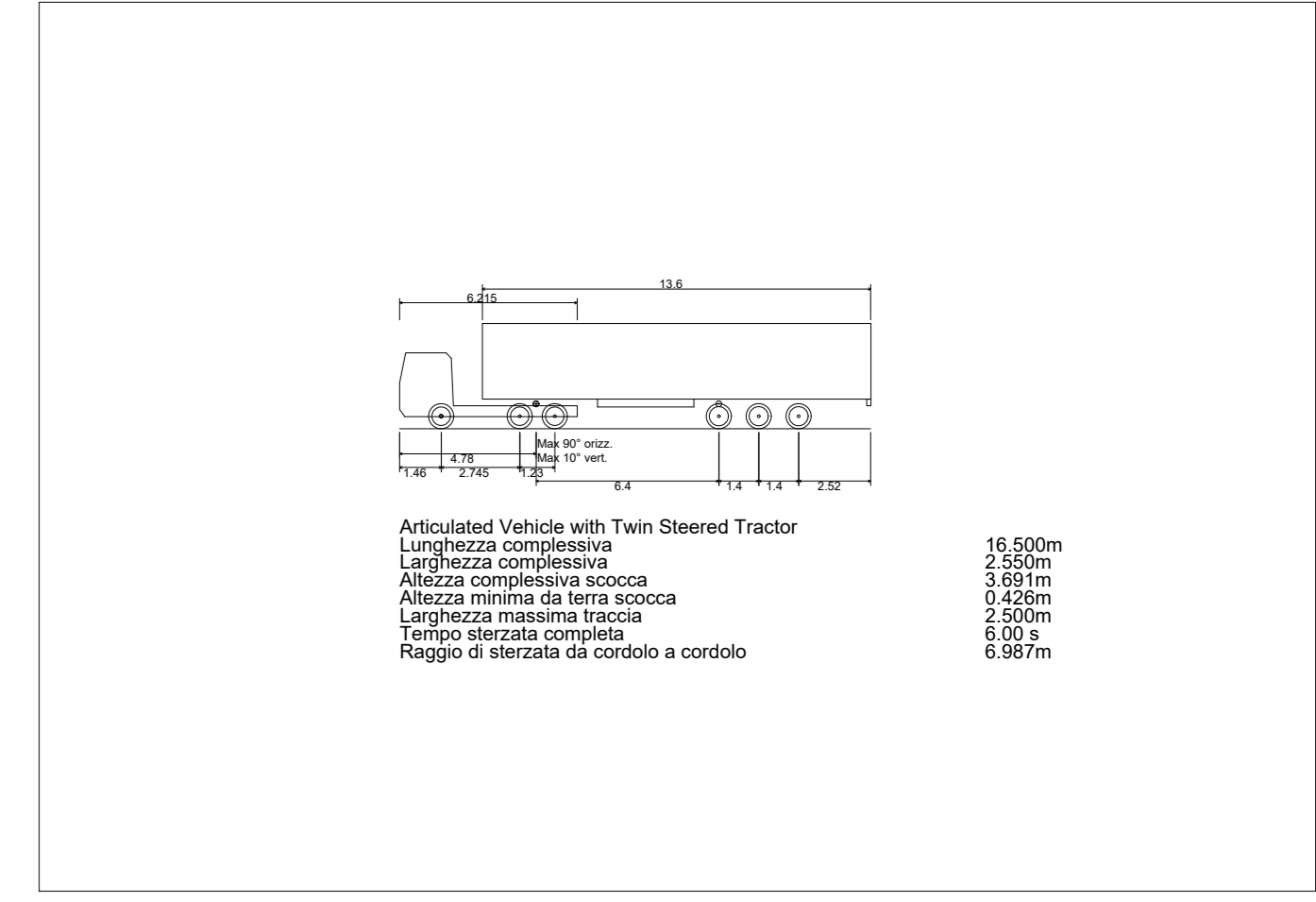
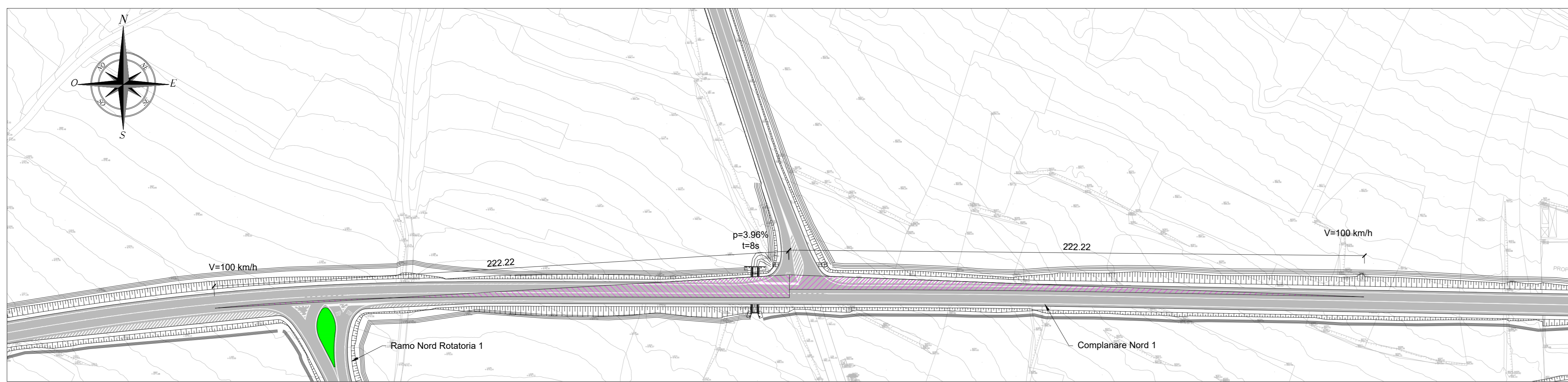
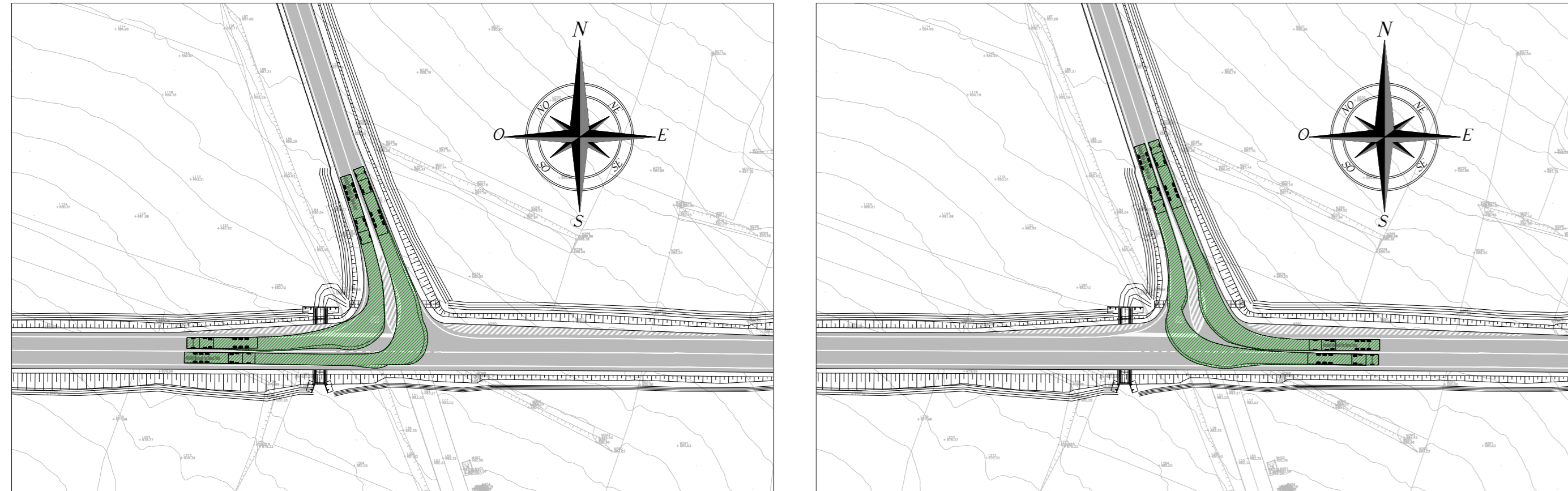
Diagramma di velocità e visuale libera (1:1000)



Sezione Tipo in trincea (1:100)



Verifiche di visibilità e di iscrizione autoarticolato intersezione con Complanare Nord 1 (1:1000)



Sanas
GRUPPO FS ITALIANE
Direzione Progettazione e Realizzazione Lavori

S.S. 17 "dell'Appennino Abruzzese ad Appulo Sannitico"
Tronco Antrodoco-Navelli
Adeguamento tratto S.Gregorio-S. Pio delle Camere
dal km 45+000 al km 58+000

PROGETTO DEFINITIVO COD. AQ-01

PROGETTISTA: Prof. Ing. Andrea Del Grosso
Dottor. Ingg. Genova n. 3611

GEOLOGO: Geol. Roberto Pedone
Dottor. Geol. Ugueto n. 183

RESPONSABILE DELL'INTEGRAZIONE DELLE DISCIPLINE SPECIALISTICHE: Ing. Alessandro Alotta
Dottor. Ingg. Genova n. 79954

COORDINATORE DELLA SICUREZZA: Arch. Giorgio Villa
Dottor. Arch. Pavia n. 645

VISTO: IL RESPONSABILE DEL PROCEDIMENTO
Ing. CLAUDIO BUCCI

PROGETTO STRADALE
Viabilità secondaria di adeguamento dell'esistente
Complanare Nord 1.2. Planimetria di progetto, Planimetria di tracciamento, Profilo longitudinale, Diagramma di velocità e visuale libera, Sezioni Tipo, Intersezione con Complanare Nord 1

CODICE PROGETTO: S02PS03TRAPP04_A
NOME FILE: S02PS03TRAPP04_A
REVISIONE: A
SCALA: VARIE

REV.	DESCRIZIONE	DATA	REDATTO	VERIFICATO	APPROVATO
C					
B					
A	EMISSIONE NUOVI ELABORATI	02/2023	REV	A. BUCCI	A. DEL GRONNO