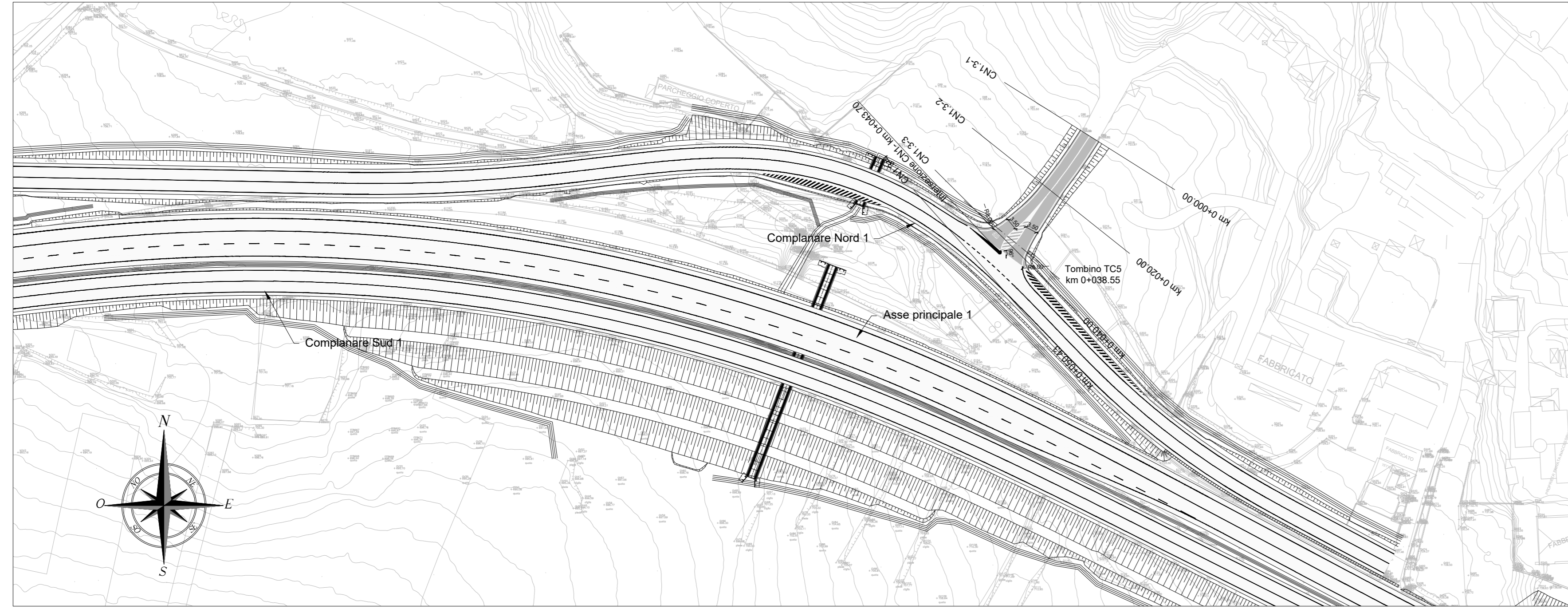
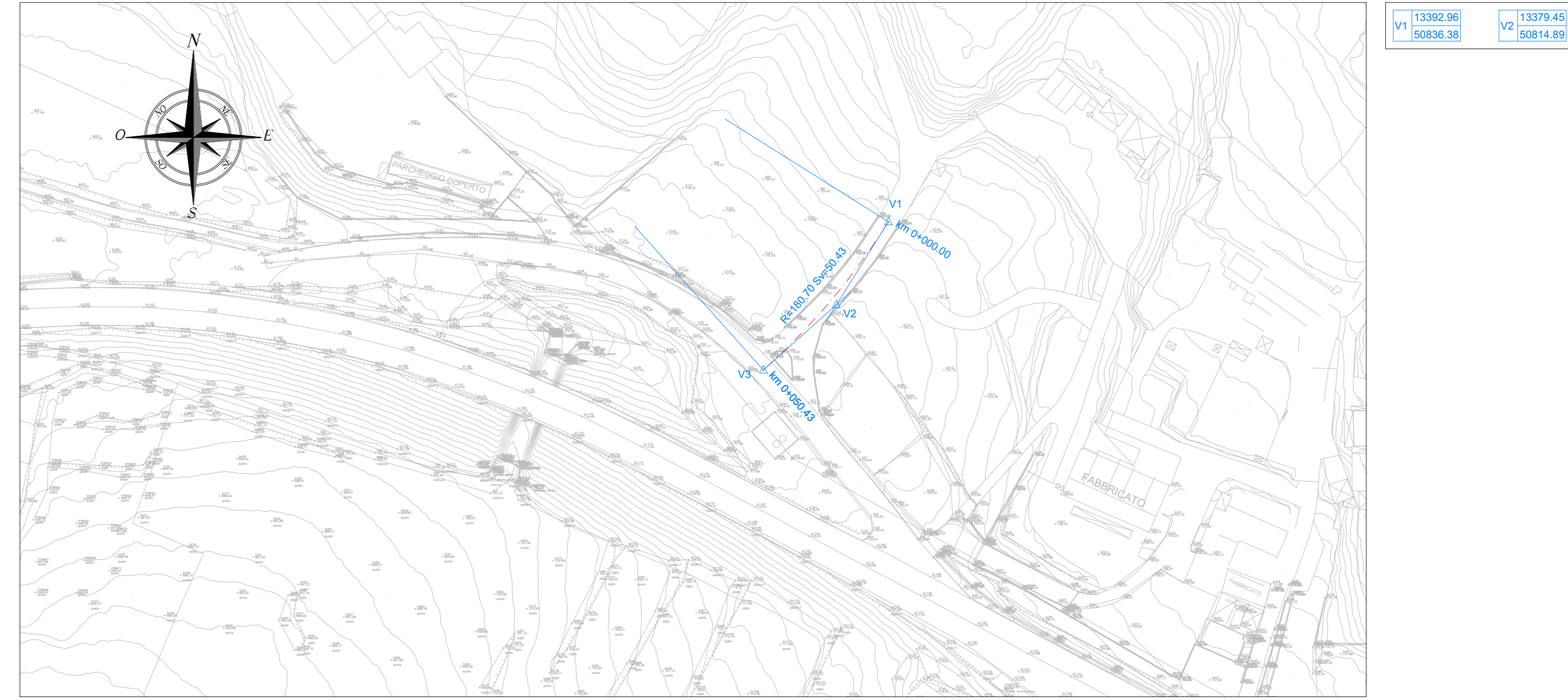


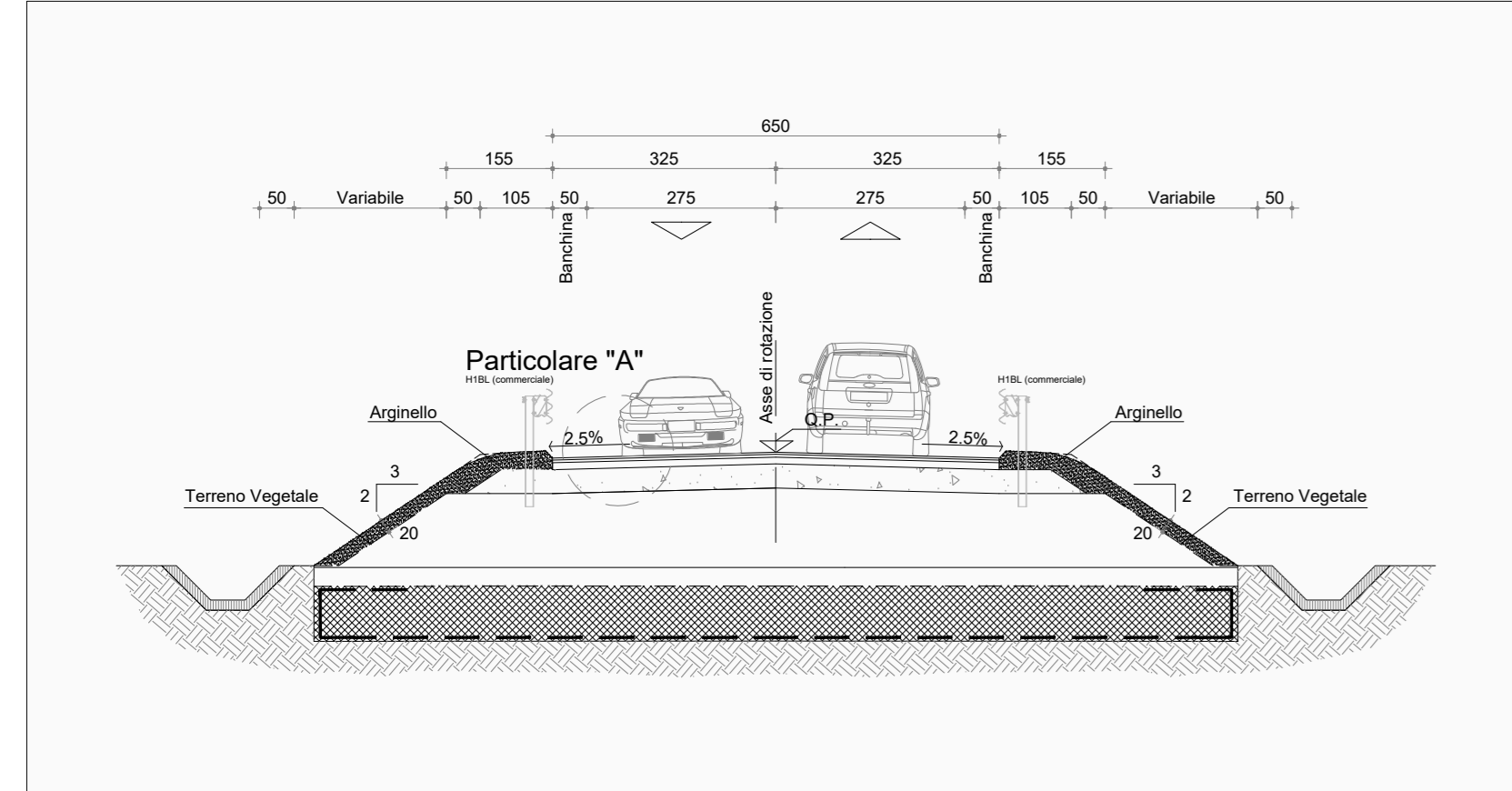
Planimetria di progetto (1:1000)



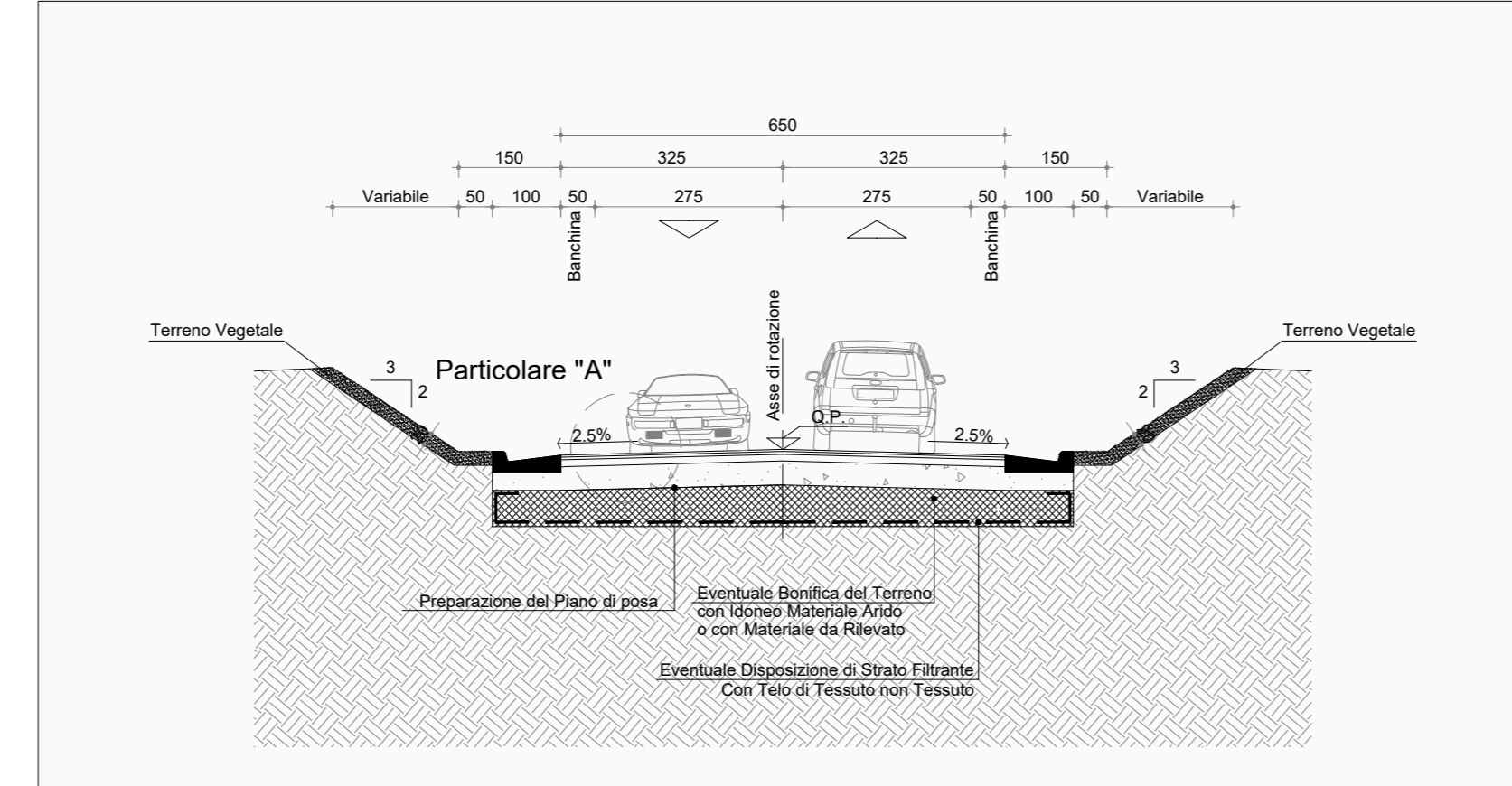
Planimetria di tracciamento (1:1000)



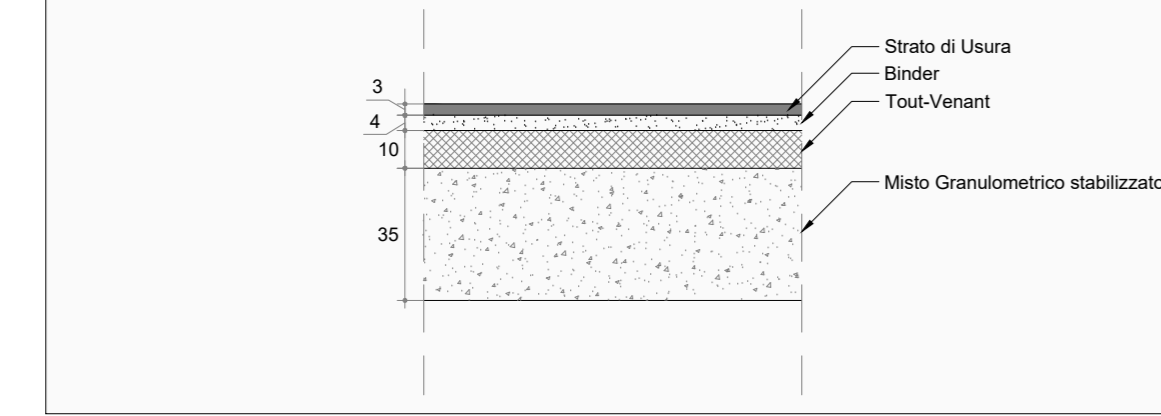
Sezione Tipo in rilevato (1:100)



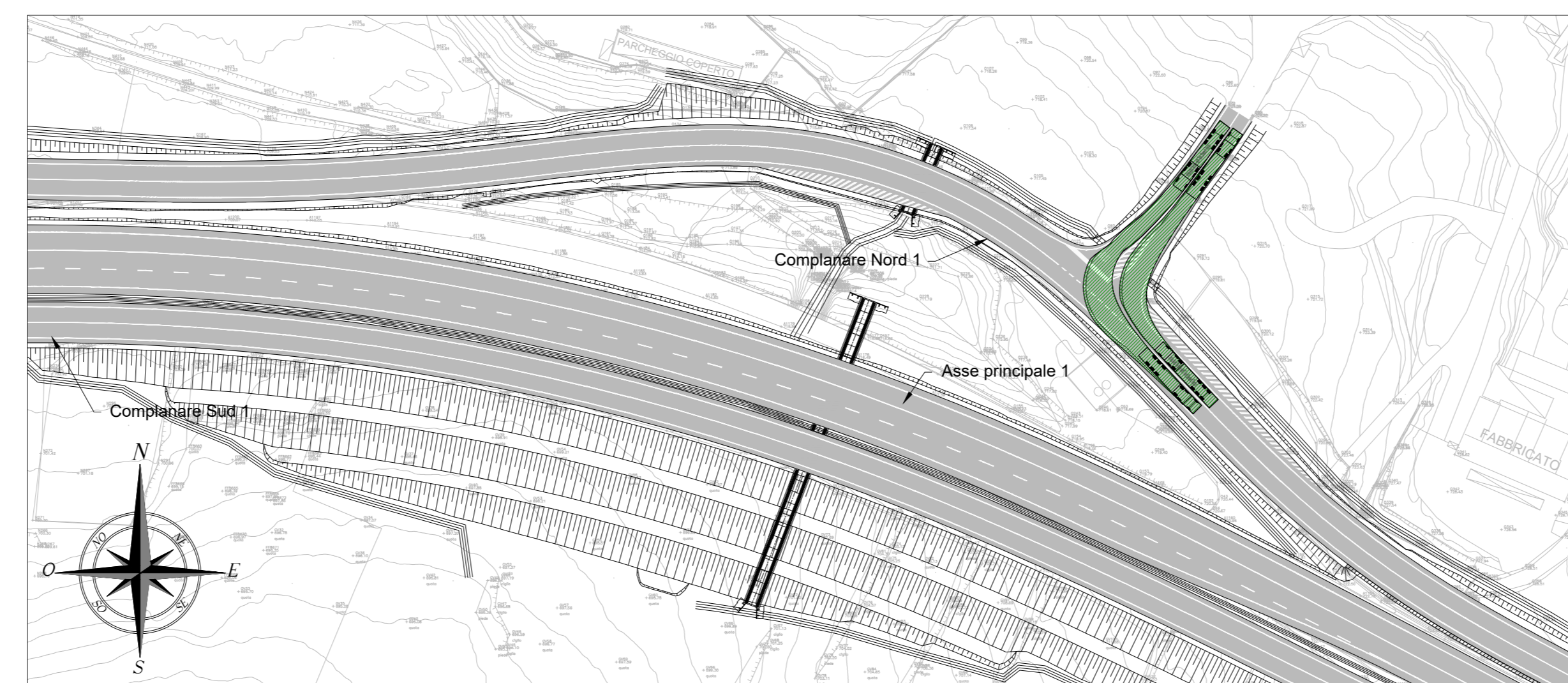
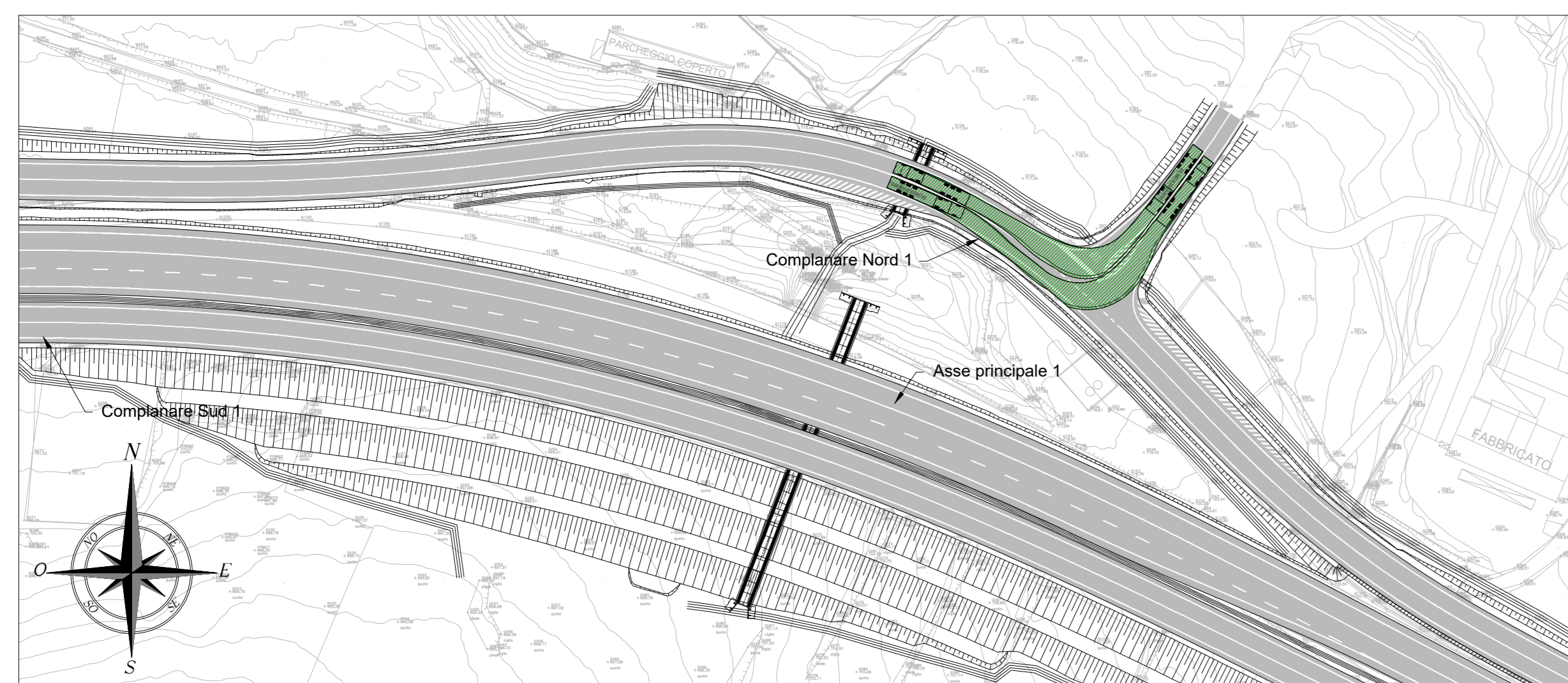
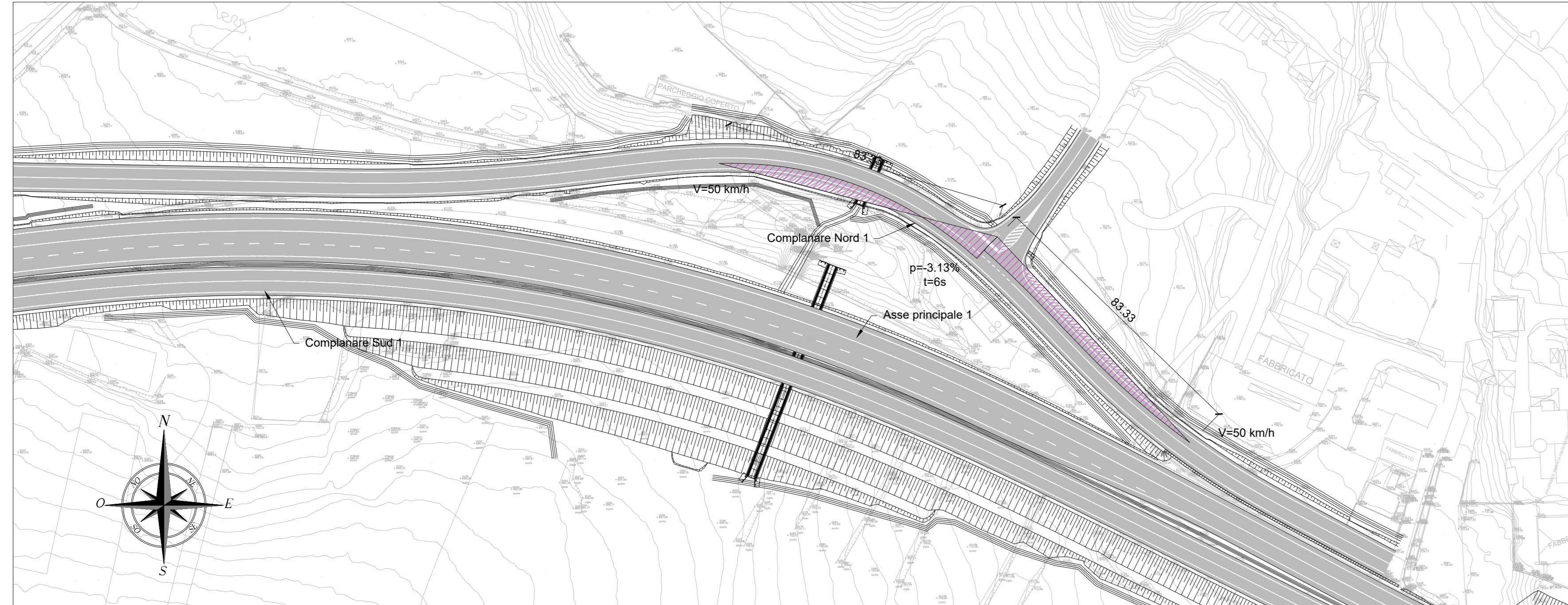
Sezione Tipo in trincea (1:100)



Particolare "A"



Verifiche di visibilità e di iscrizione autoarticolato intersezione con Complanare Nord 1 (1:1000)



Profilo longitudinale (1:1000/1:100)

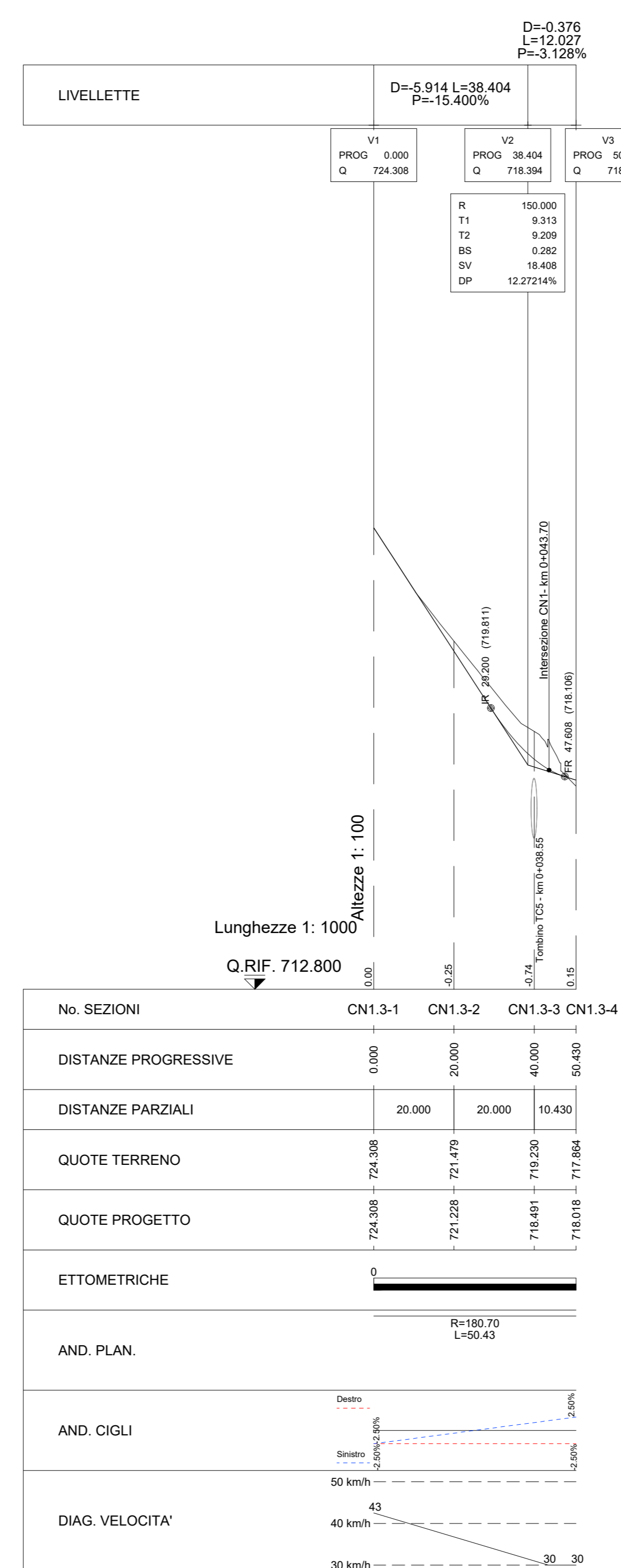
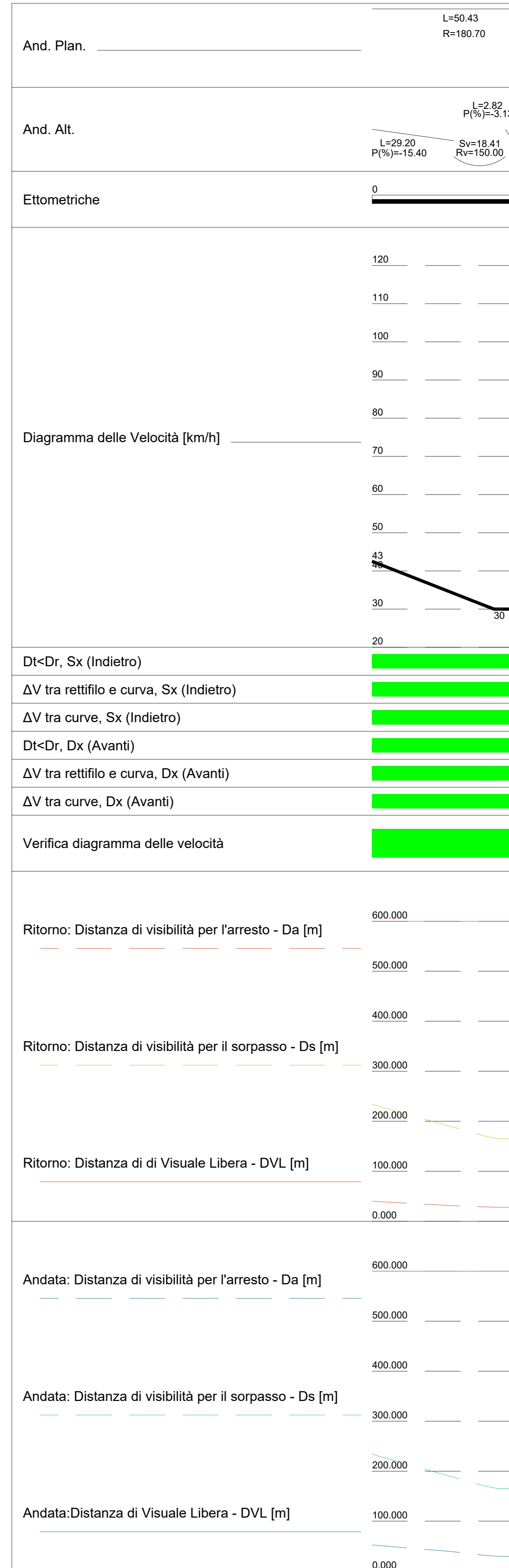
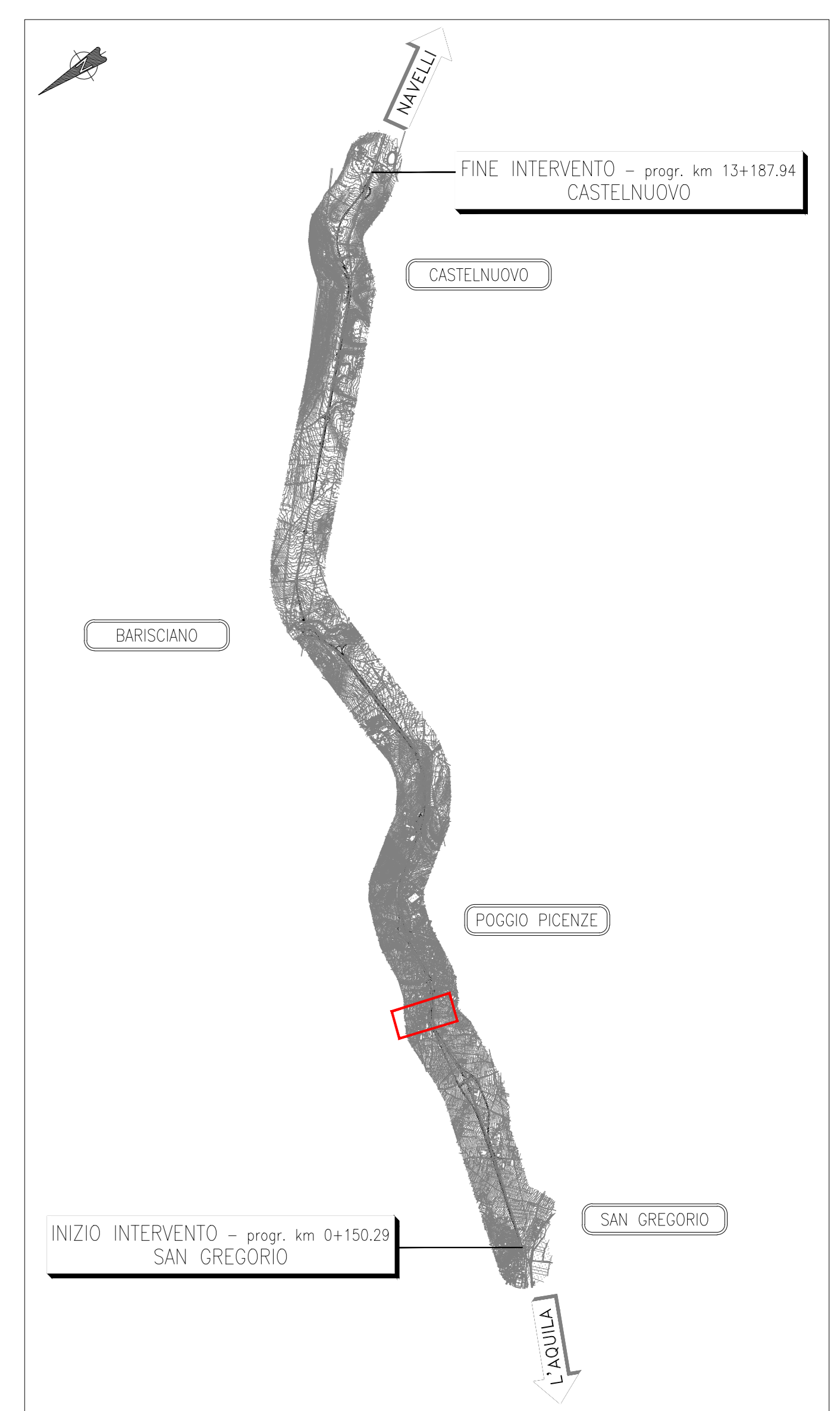


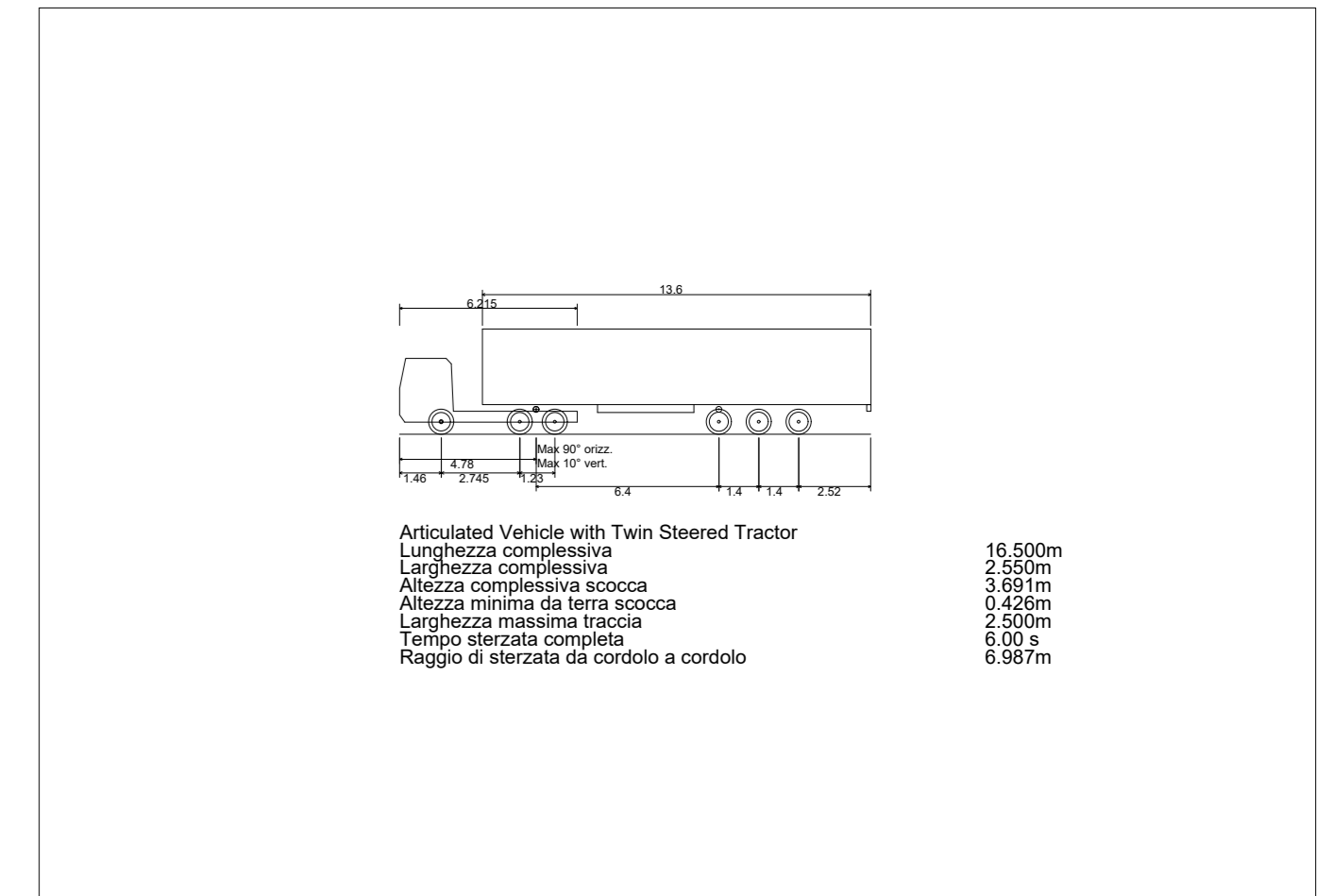
Diagramma di velocità e visuale libera (1:1000)



KEY-PLAN



Categoria stradale adeguamento di viabilità esistente in categoria F extraurbana (Vp 40-100 km/h)



Sanas
GRUPPO FS ITALIANE
Direzione Progettazione e Realizzazione Lavori

S.S. 17 "dell'Appennino Abruzzese ad Appulo Sannitico"
Tronco Antrodoco-Navelli
Adeguamento tratto S.Gregorio-S. Pio delle Camere
dal km 45+000 al km 58+000

PROGETTO DEFINITIVO COD. AQ-01

PROGETTAZIONE:	PROGETTISTA:
RIA	Prof. Ing. Andrea Del Grosso
AMBERG ENGINEERING	Ordine Ingg. Genova n. 3611
ETACONS S.p.A.	GEOLOGO:
INGENIERI ASSOCIATI	Geol. Roberto Pedone
LAND	Ordine Geol. Liguria n. 183
	RESPONSABILE DELL'INTEGRAZIONE DELLE DISCIPLINE SPECIALISTICHE:
	Ing. Alessandro Alotta
	Ordine Ingg. Genova n. 79954
	COORDINATORE DELLA SICUREZZA:
	Arch. Giorgio Villa
	Ordine Arch. Pisa n. 645
	VISTO: IL RESPONSABILE DEL PROCEDIMENTO
	Ing. CLAUDIO BUCCI

PROGETTO STRADALE
Viabilità secondaria di adeguamento dell'esistente
Complanare Nord 1.3. Planimetria di progetto, Planimetria di tracciamento, Profilo longitudinale,
Diagramma di velocità e visuale libera, Sezioni Tipo, Intersezione con Complanare Nord 1

CODICE PROGETTO	NOME FILE	REVISIONE	SCALA:
02/0001	S02PS03TRAPP05_A	A	VARIE
PROGETTO	ELAB.		
02/0001	S02PS03TRAPP05		
C			
B			
A	EMMISSIONE NUOVI ELABORATI	02/2023	REV. A. 000
REV.	DESCRIZIONE	DATA	REDATTO VERIFICATO APPROVATO