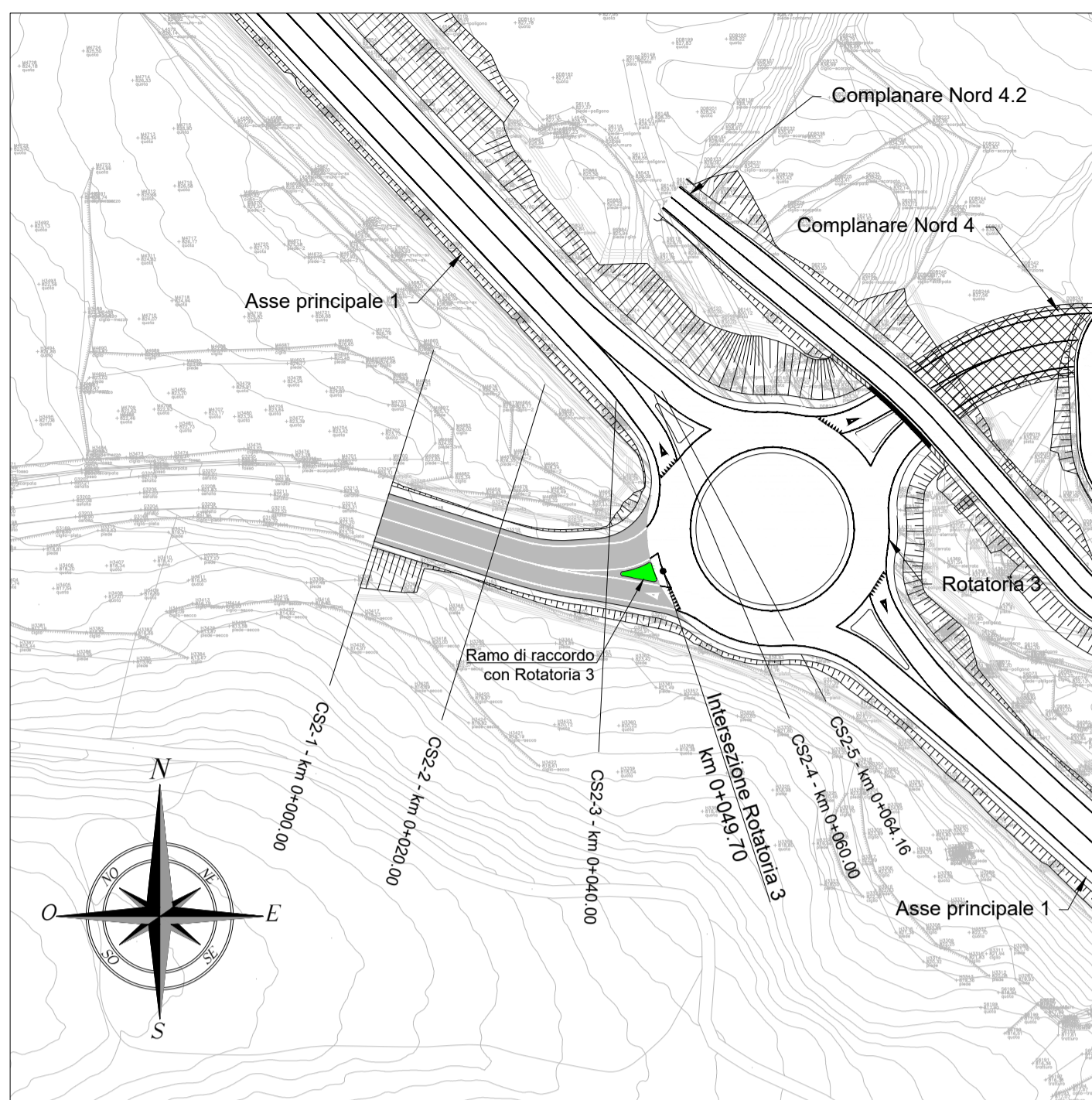


Planimetria di progetto (1:1000)



Profilo longitudinale (1:1000/1:100)

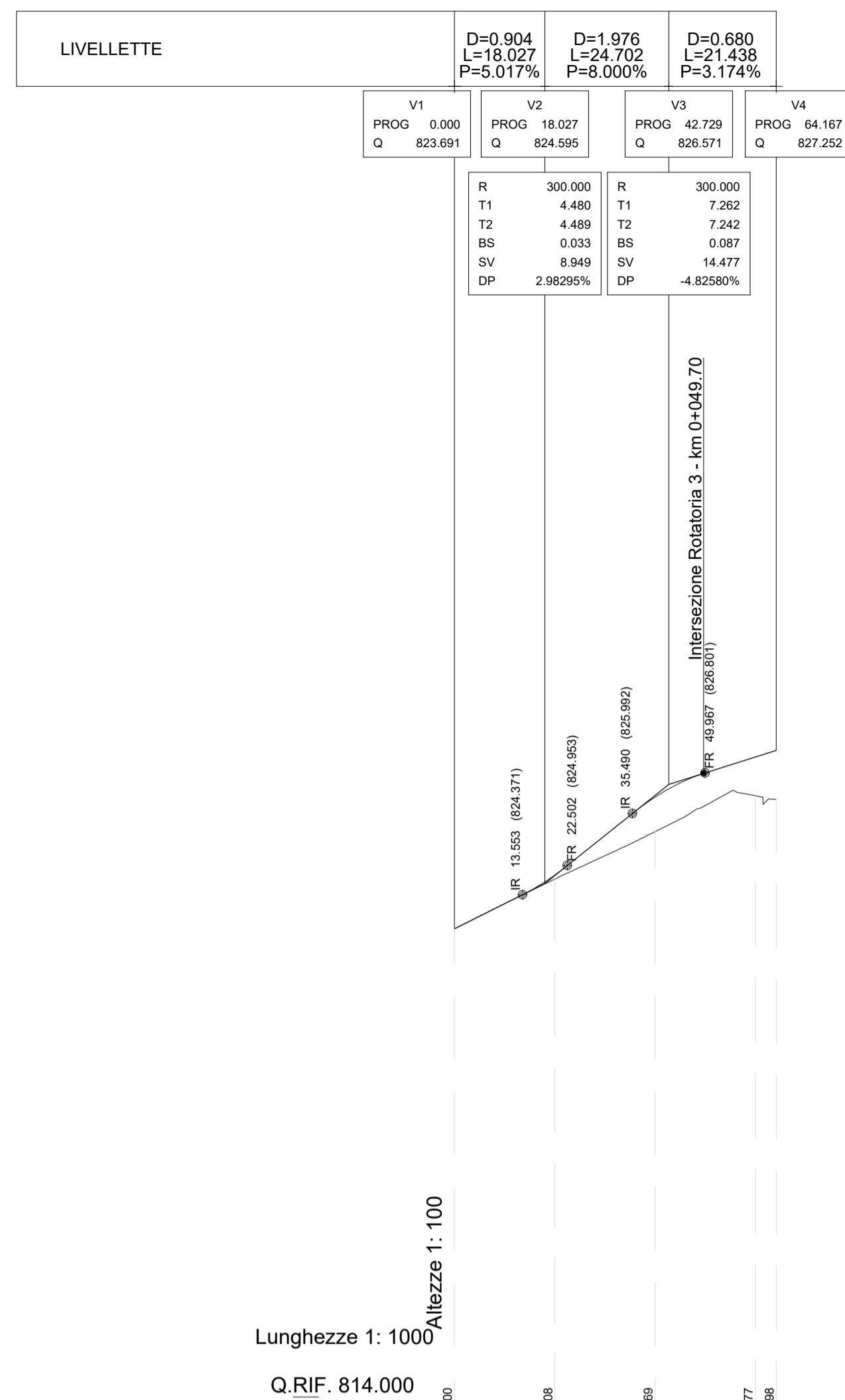
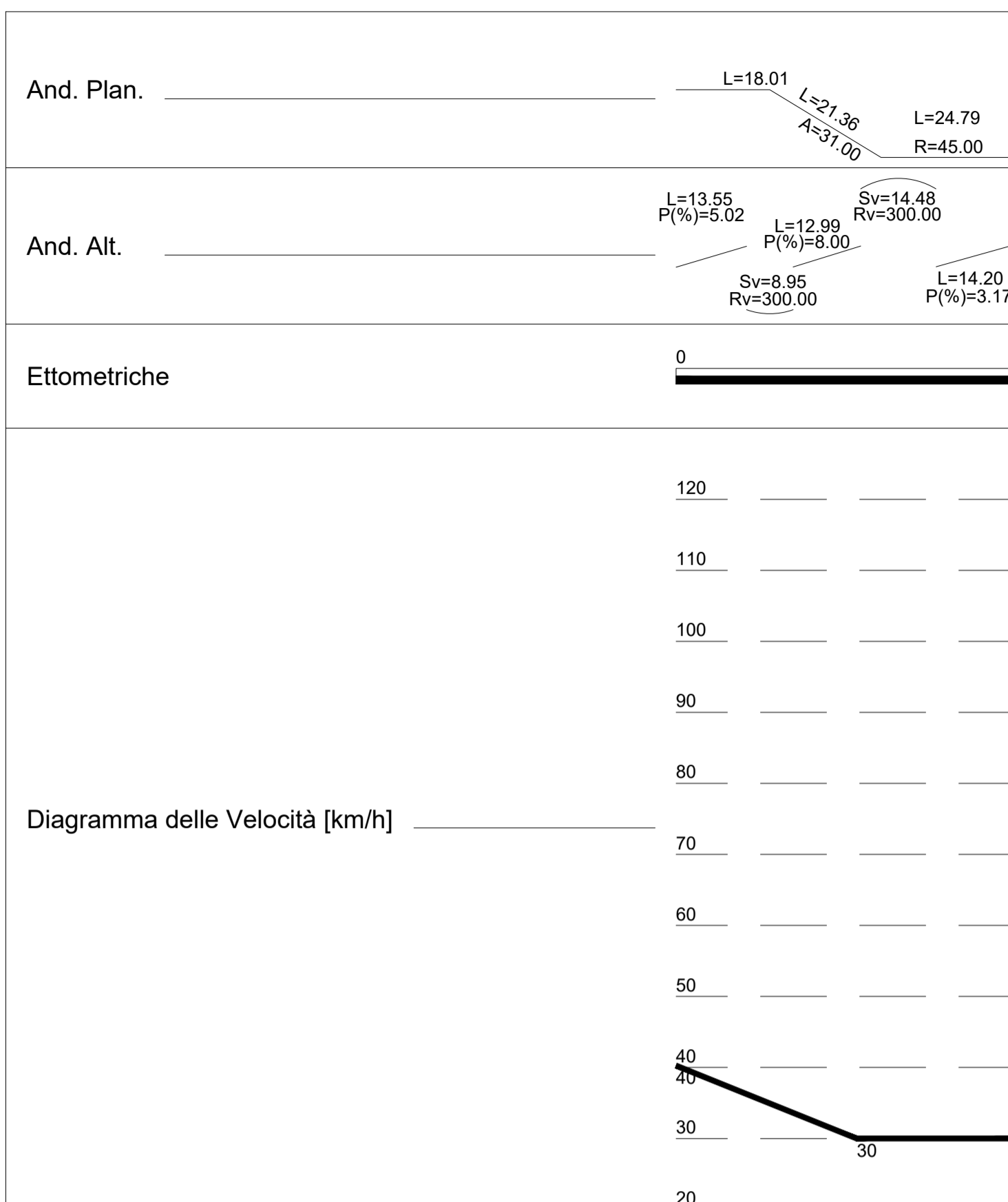
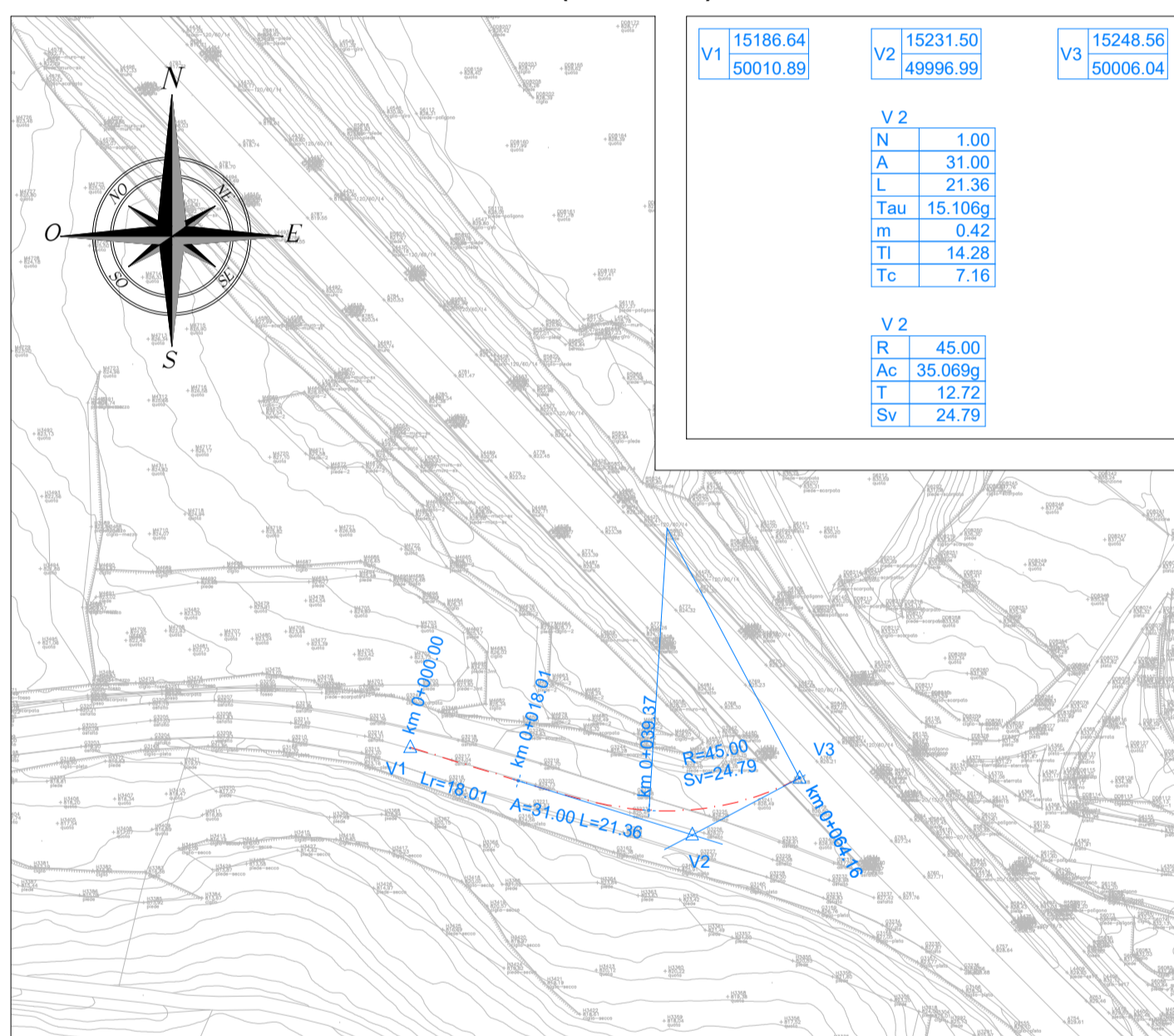


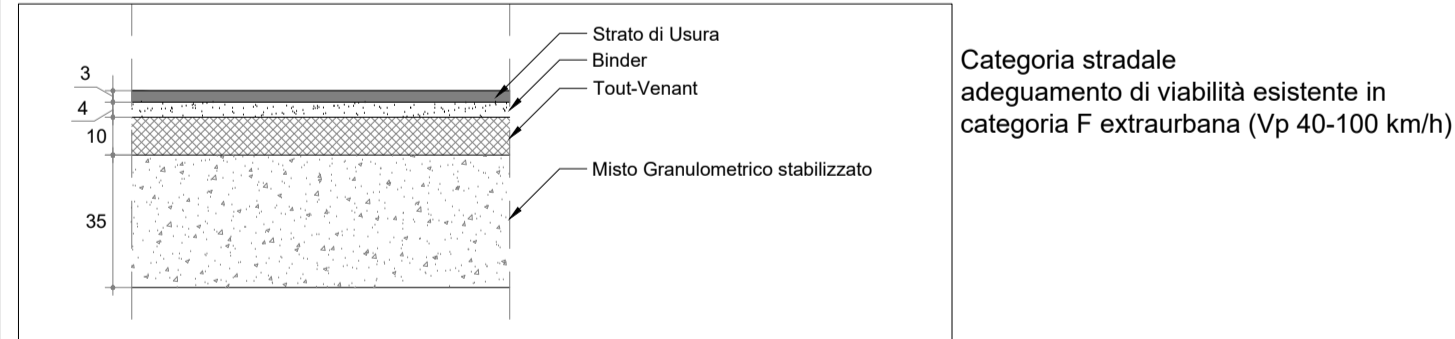
Diagramma di velocità e visuale libera (1:1000)



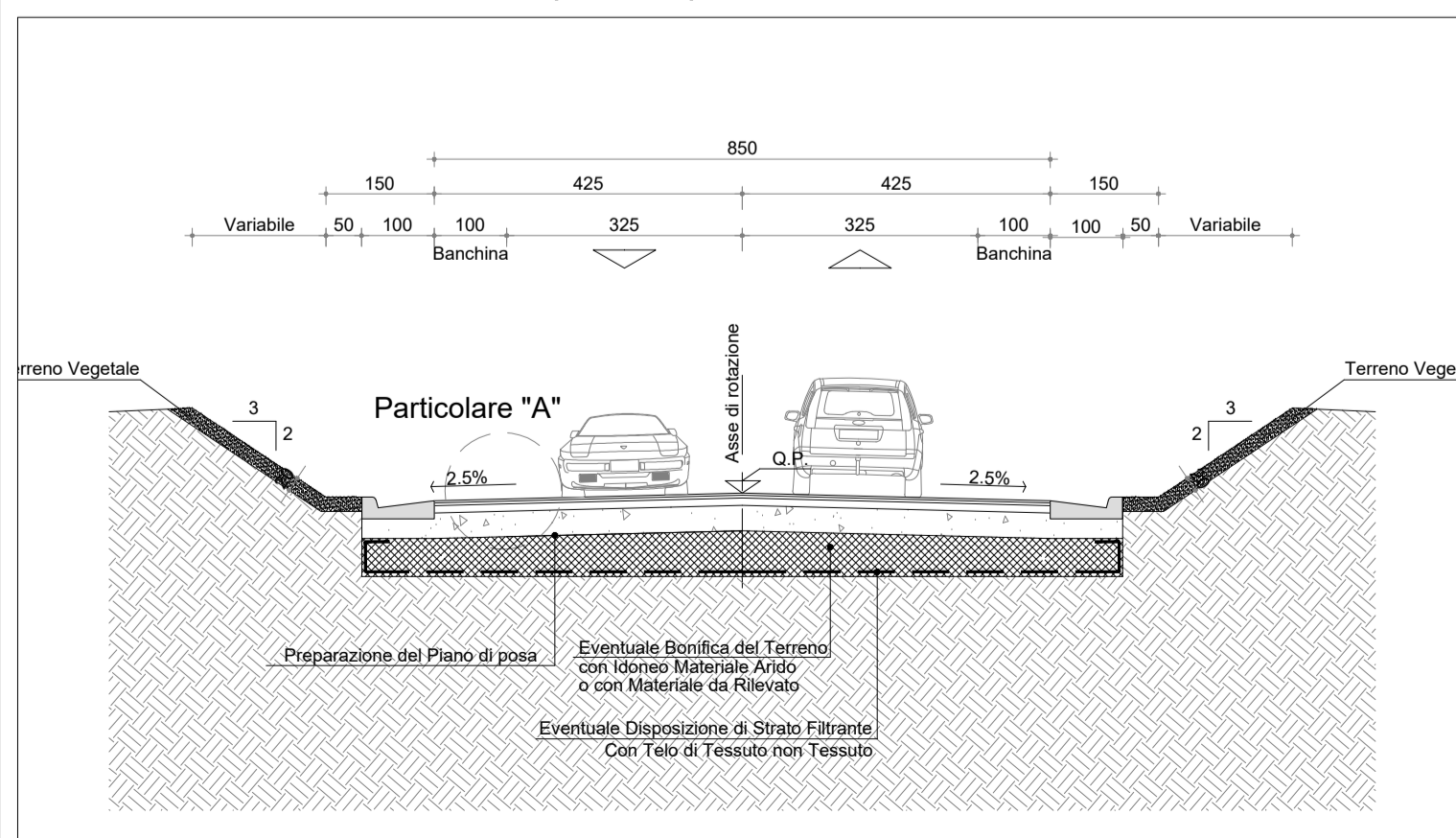
Planimetria di tracciamento (1:1000)



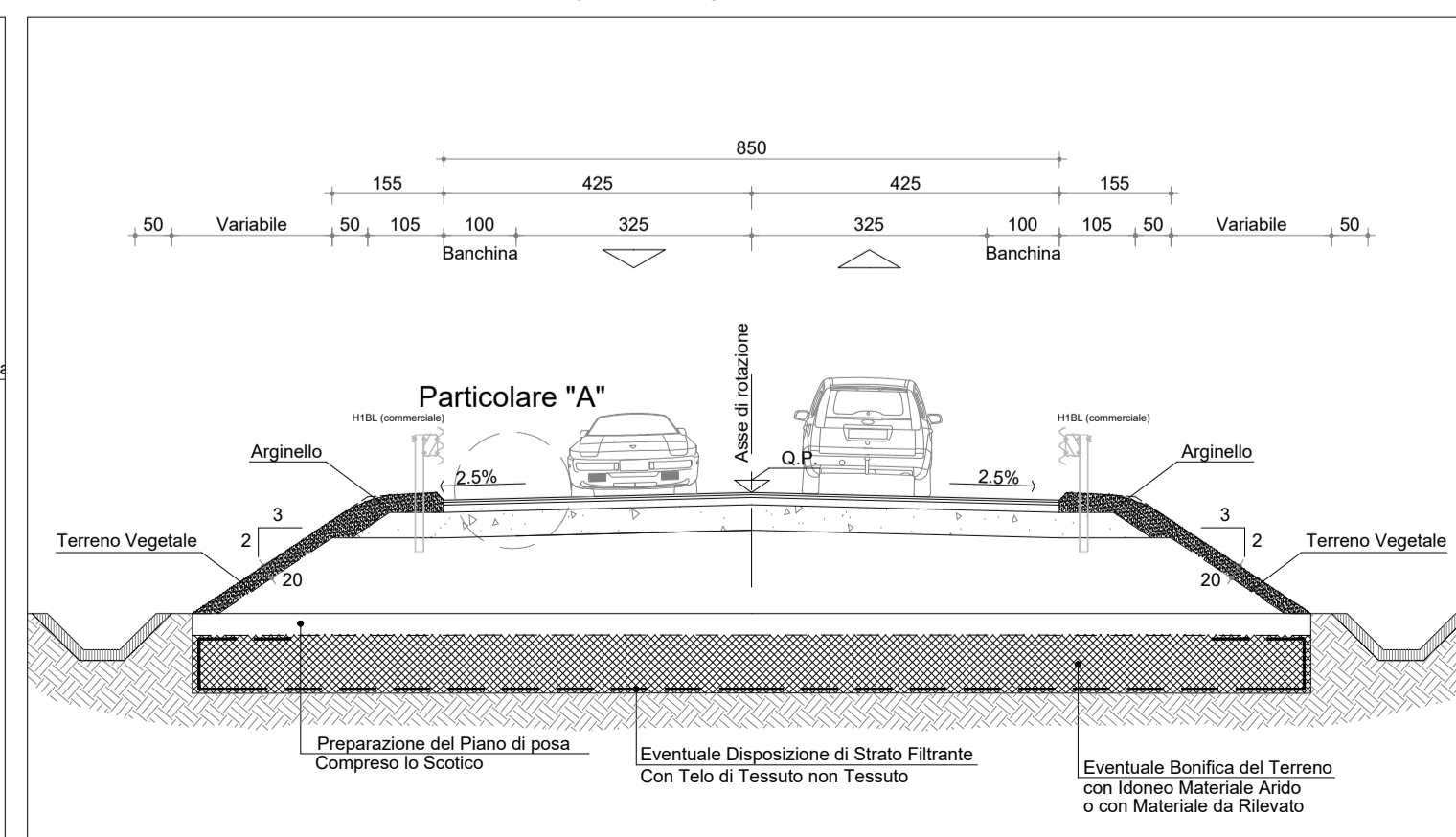
Particolare "A"



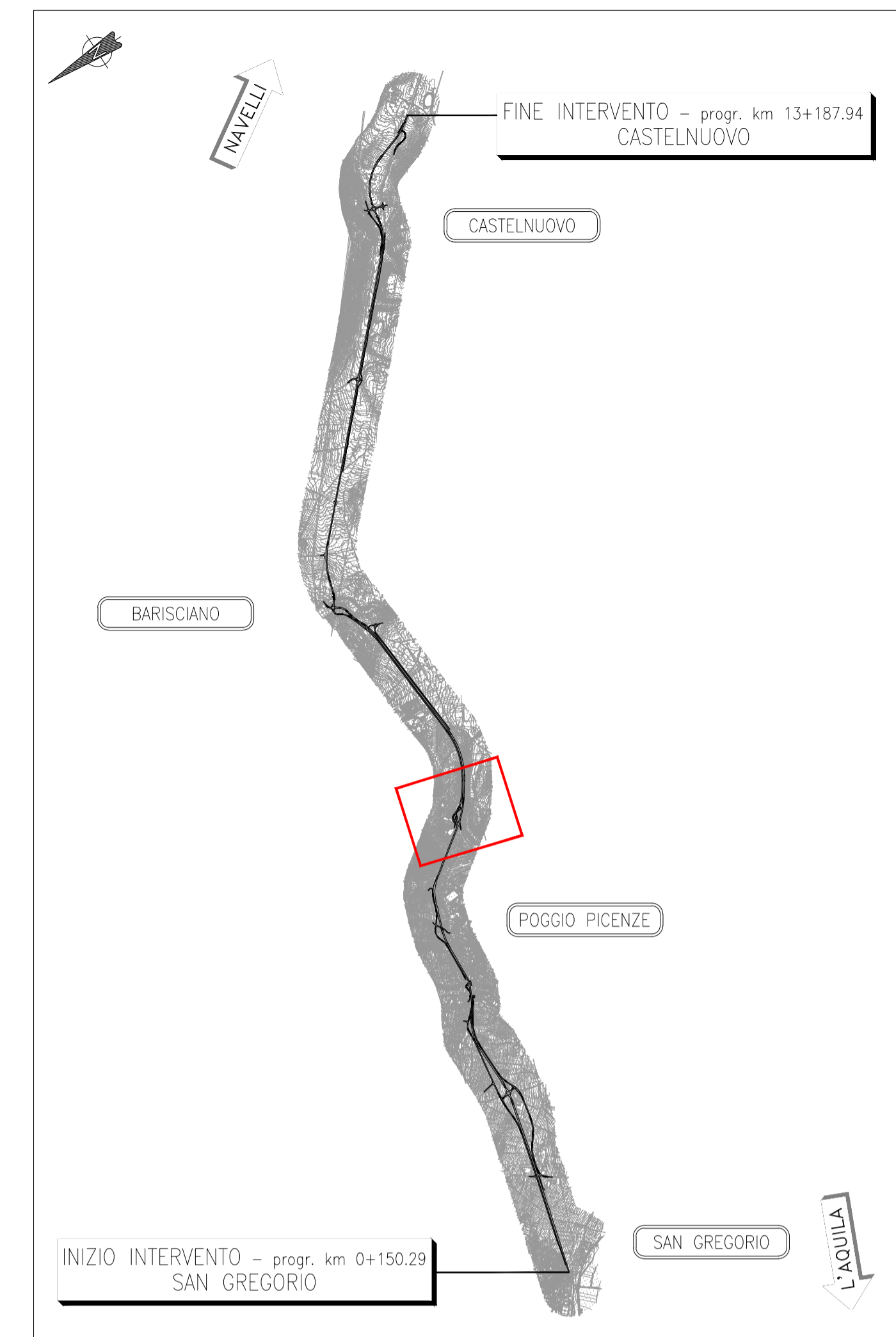
Sezione Tipo in trincea (1:100)



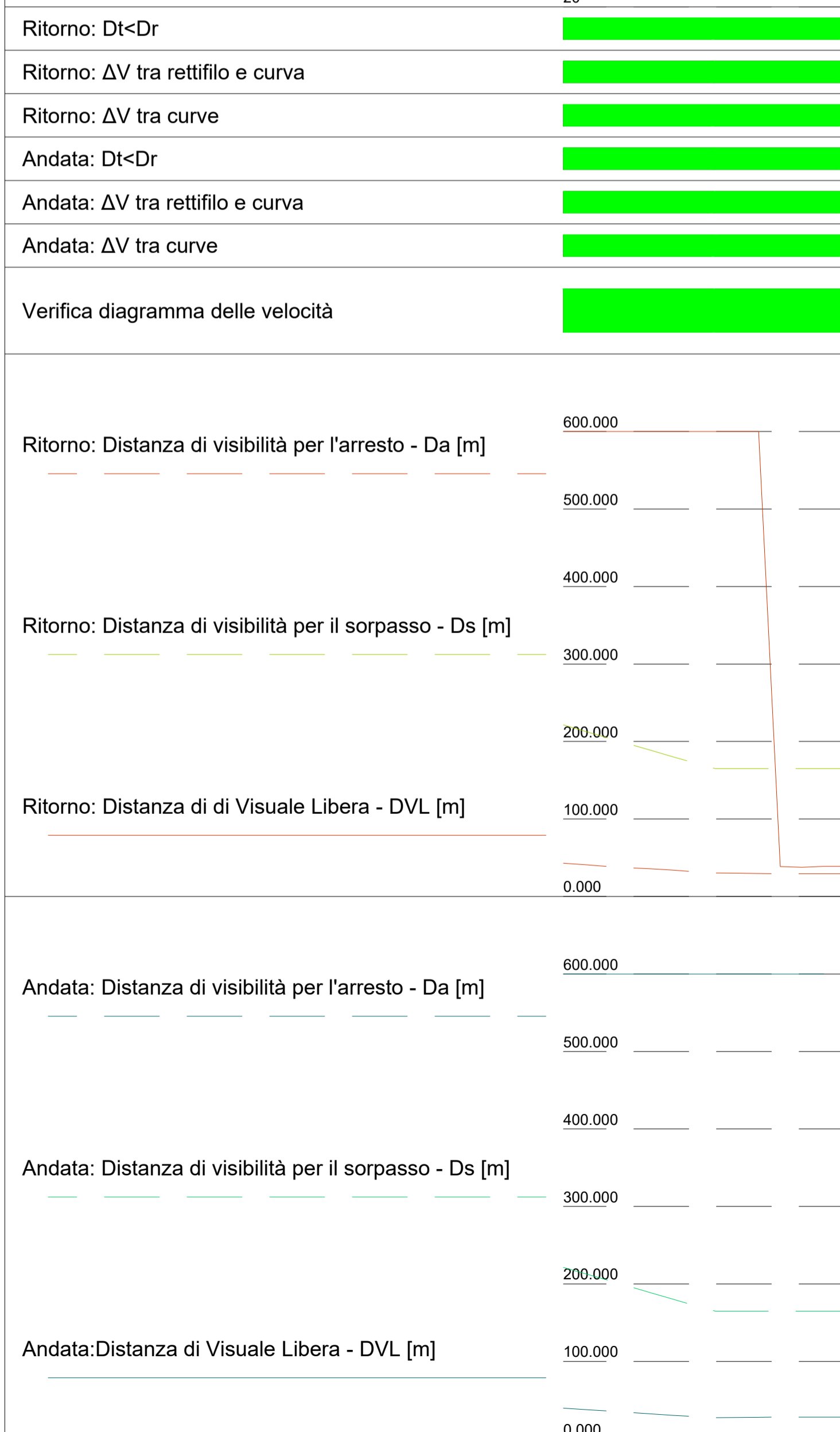
Sezione Tipo in rilevato (1:100)



KEY-PLAN



No. SEZIONI	CS2-1	CS2-2	CS2-3	CS2-4 CS2-5
DISTANZE PROGRESSIVE	0,000	20,000	40,000	60,000 64,160
DISTANZE PARZIALI	20,000	20,000	20,000	4,160
QUOTE TERRENO	823,691	824,684	825,631	826,348 826,275
QUOTE PROGETTO				
ETTOMETRICHE	0			
AND. PLAN.	L=18.01 A=31.00 R=45.00			
AND. CIGLI	Destra: 2.50%, 3.00%, 2.50%, 7.00% Sinistra: -2.50%, -2.50%, -2.50%, -7.00%			
DIAG. VELOCITA'	50 km/h 40 km/h 30 km/h			



Direzione Progettazione e Realizzazione Lavori

S.S. 17 "dell'Appennino Abruzzese ad Appulo Sannitico"
Tronco Antrodoco-Navelli
Adeguamento tratto S.Gregorio-S. Pio delle Camere
dal km 45+000 al km 58+000

PROGETTO DEFINITIVO

PROGETTAZIONE:



PROGETTISTA:

Prof. Ing. Andrea Del Grosso
Ordine Ingg. Genova n. 3611

GEOLOGO:

Geol. Roberto Pedone
Ordine Geol. Liguria n. 183

RESPONSABILE DELL'INTEGRAZIONE DELLE DISCIPLINE SPECIALISTICHE:
Ing. Alessandra Allotta
Ordine Ingg. Genova n.79954

COORDINATORE DELLA SICUREZZA:
Arch. Giorgio Villa
Ordine Arch. Pavia n° 645

VISTO: IL RESPONSABILE DEL PROCEDIMENTO
Ing. CLAUDIO BUCCI

PROGETTO STRADALE

Viabilità secondaria di adeguamento dell'esistente
Complanare Sud 2 - Planimetria di progetto, Planimetria di tracciamento, Profilo longitudinale, Diagramma di velocità e visuale libera, Sezioni Tipo

CODICE PROGETTO	NOME FILE	REVISIONE	SCALA:
PROGETTO	S02PS03TRAPF06_A		
DPA00001	CODICE ELAB.	A	VARIE
C			
B			
A	EMISSIONE NUOVI ELABORATI	02/2023	RINA
REV.	DESCRIZIONE	DATA	REDDATO VERIFICATO APPROVATO