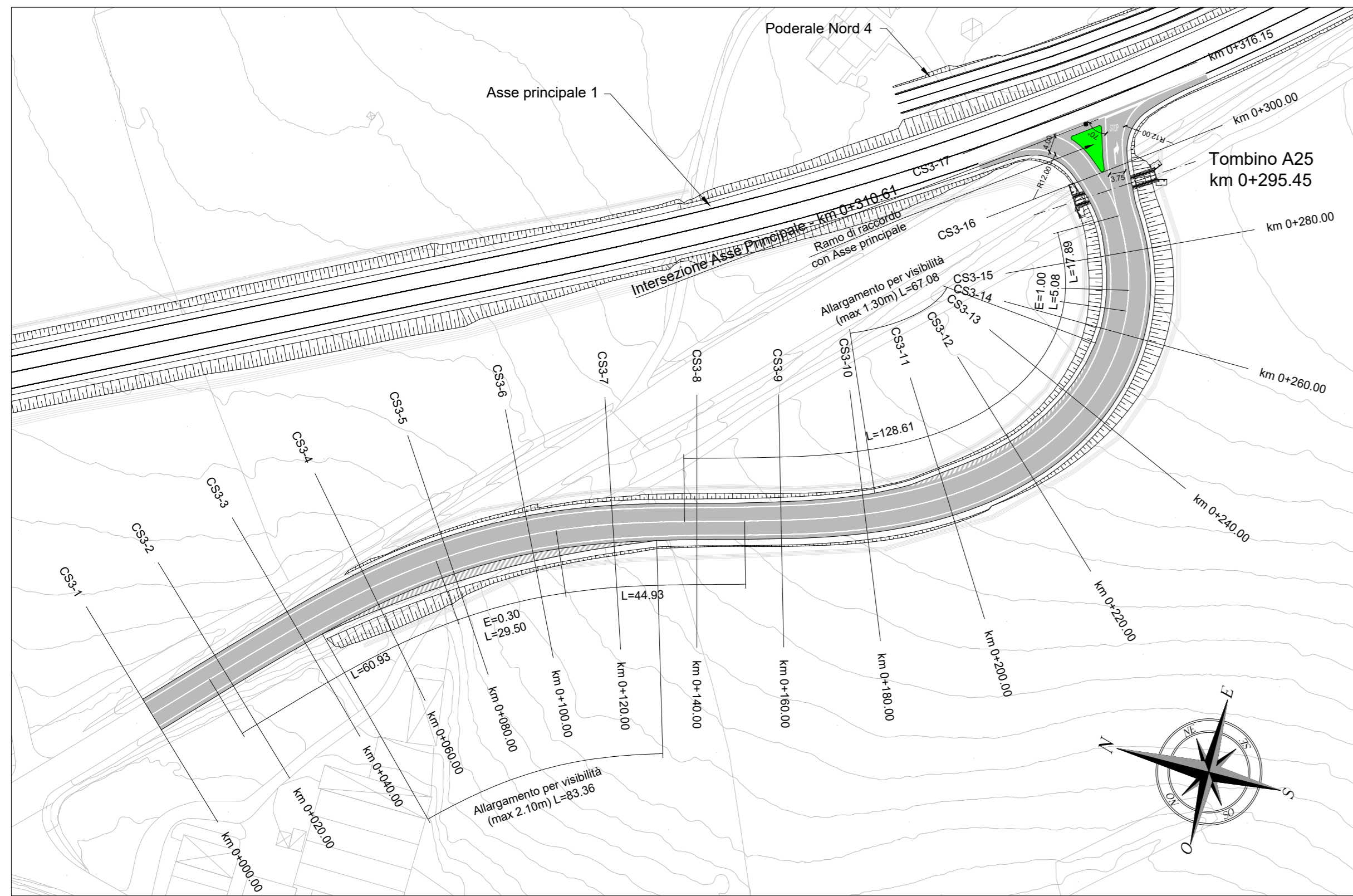
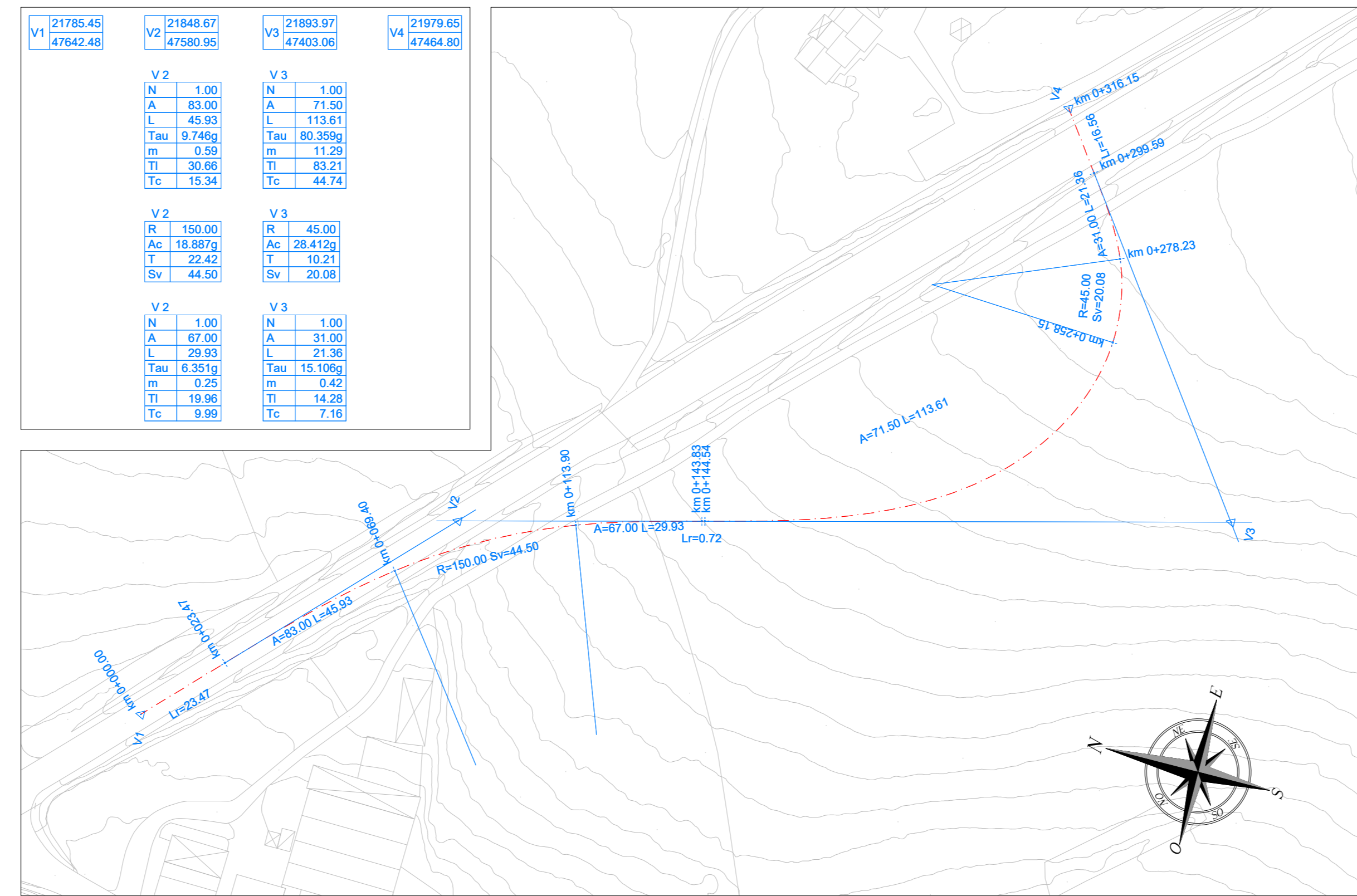


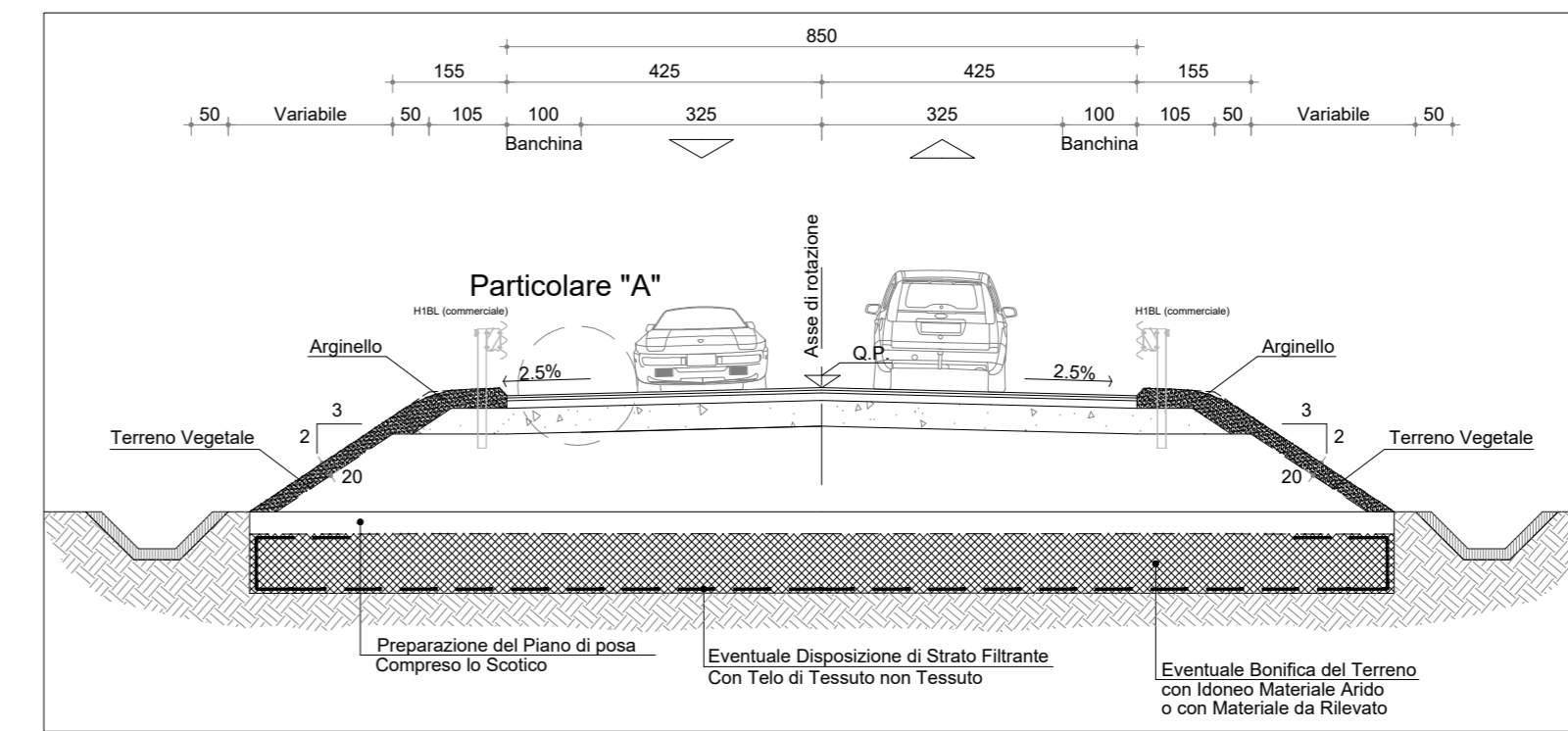
Planimetria di progetto (1:1000)



Planimetria di tracciamento (1:1000)



Sezione Tipo in rilevato (1:100)



Sezione Tipo in trincea (1:100)

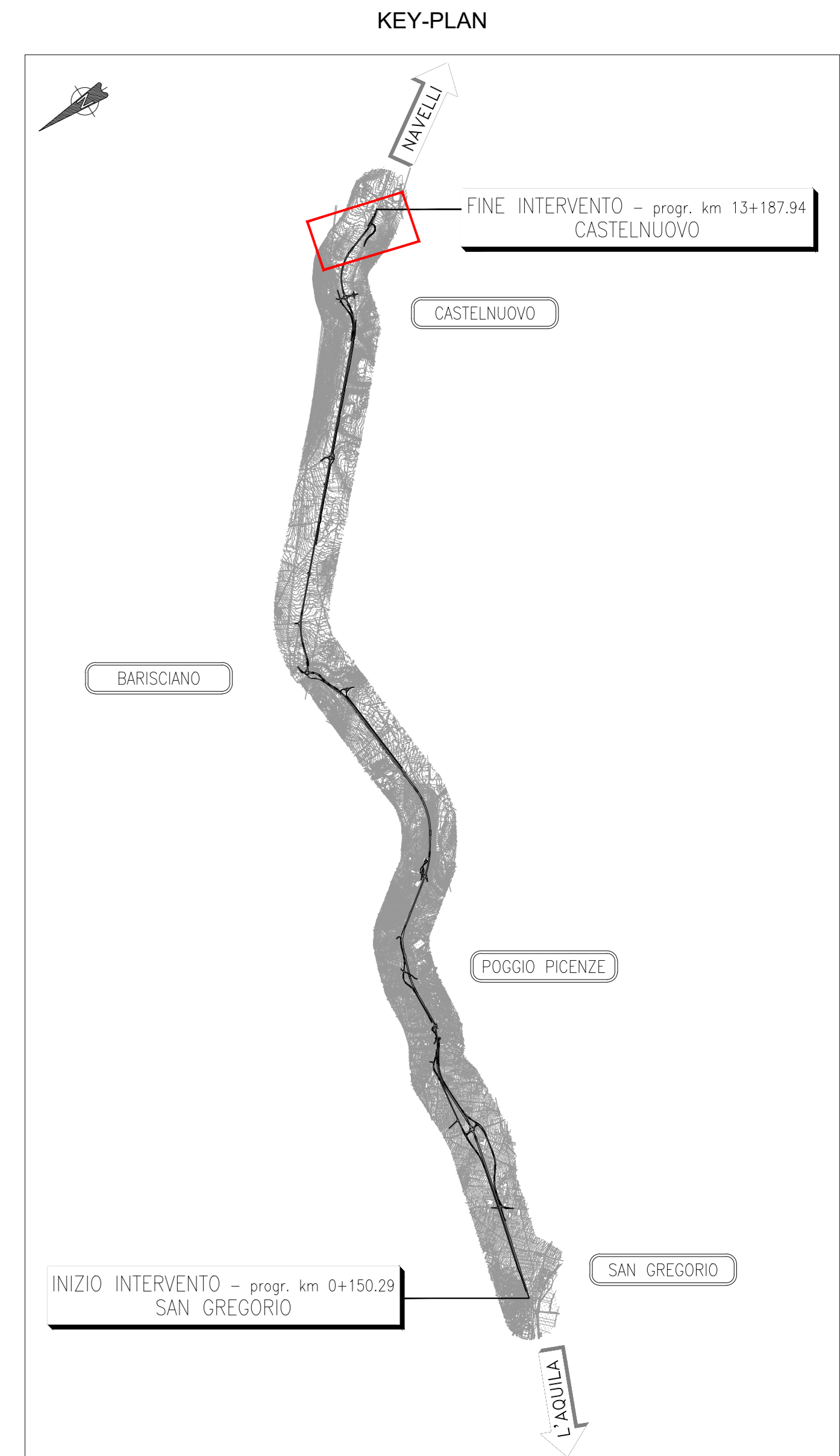
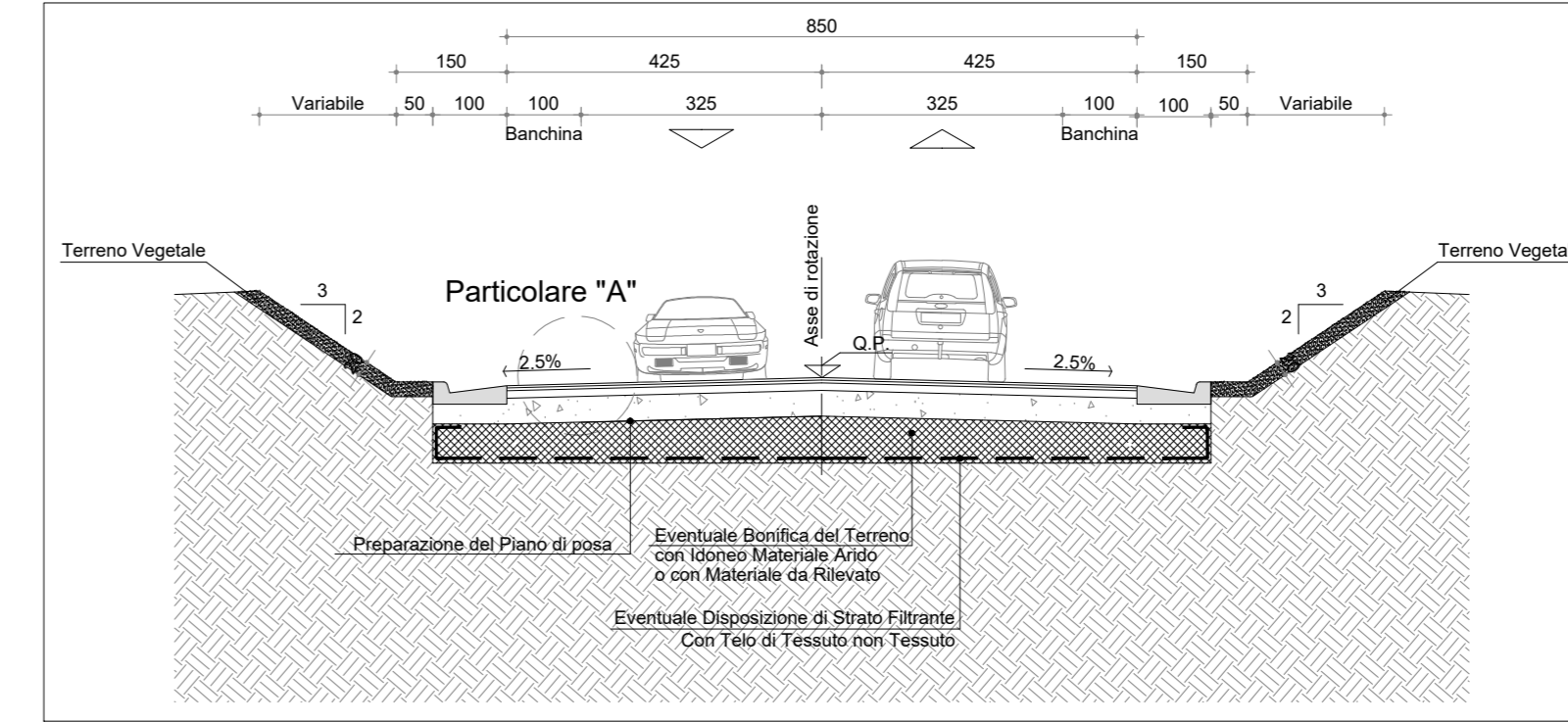
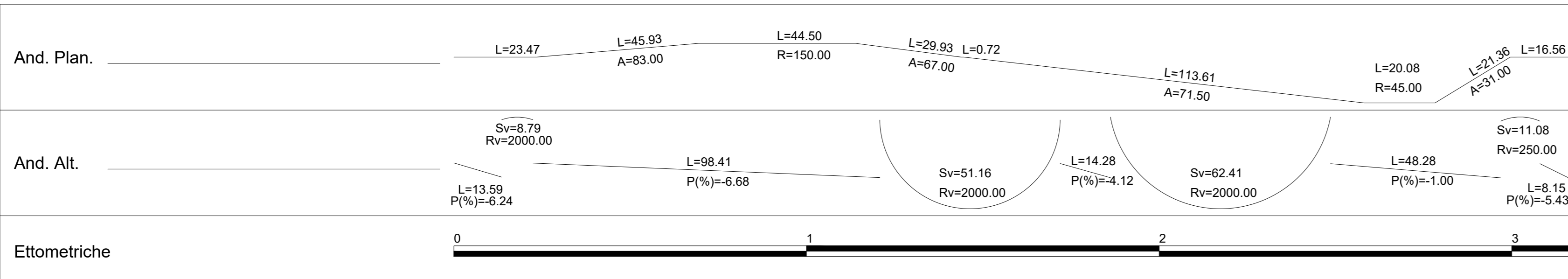
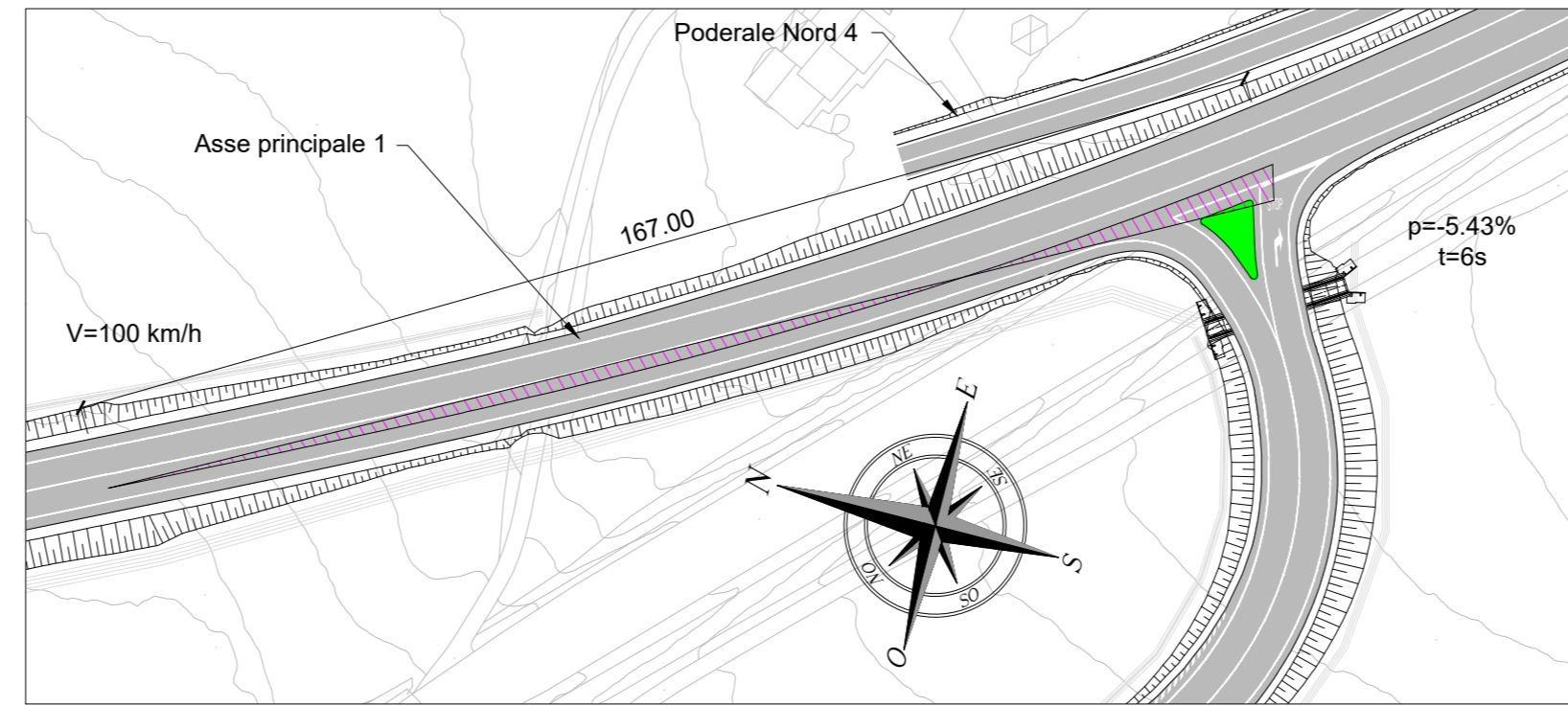


Diagramma di velocità e visuale libera (1:1000)



Verifiche di visibilità intersezione con Asse principale - SS17 (1:1000)



Verifiche di iscrizione veicoli intersezione con Asse principale - SS17 (1:1000)

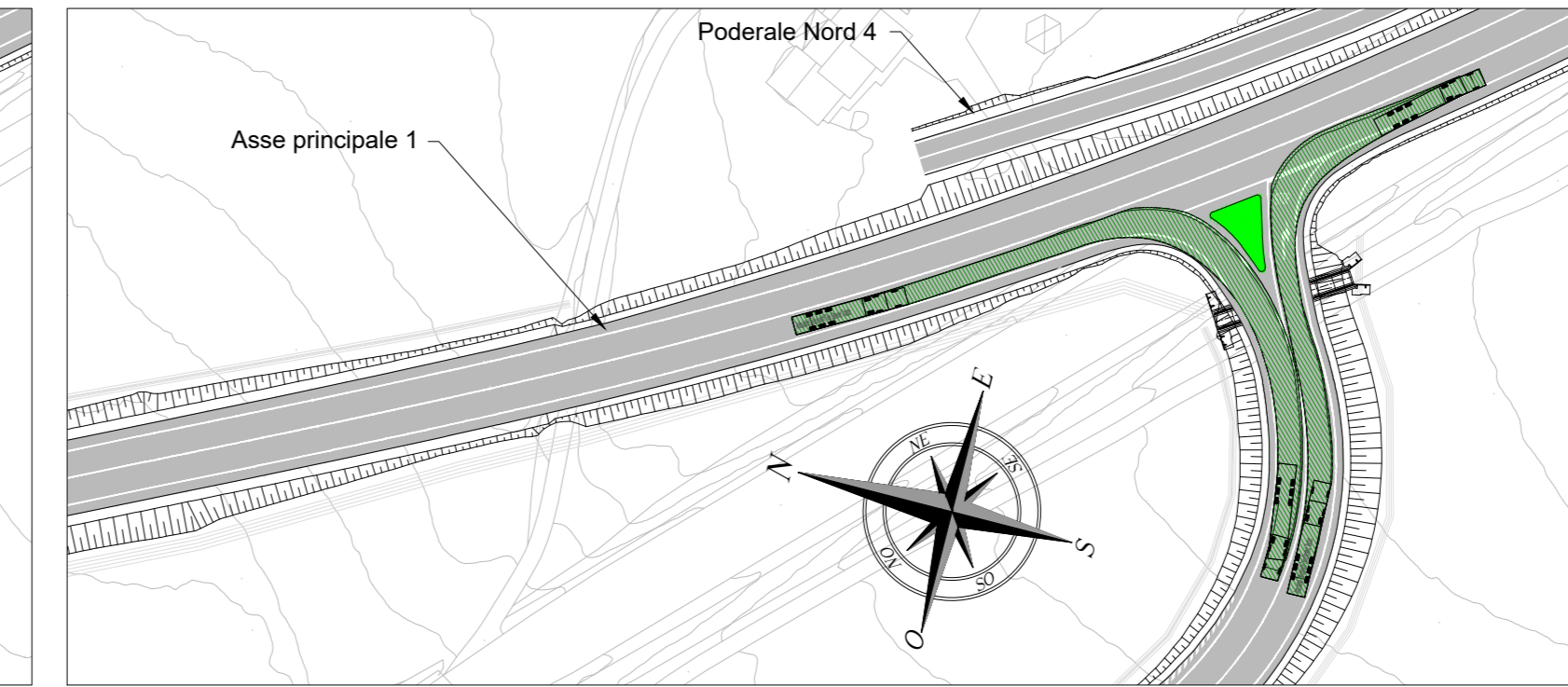
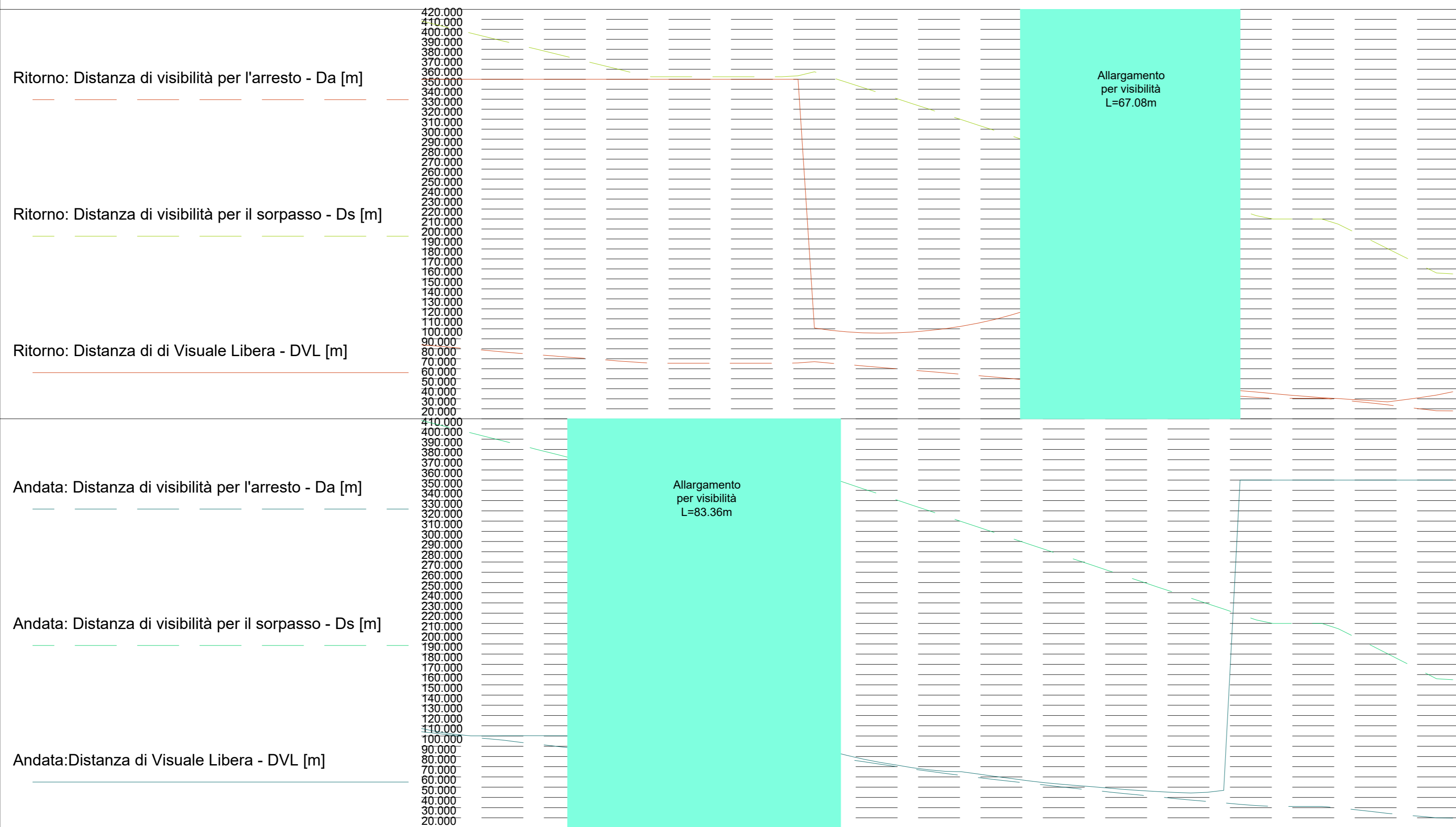
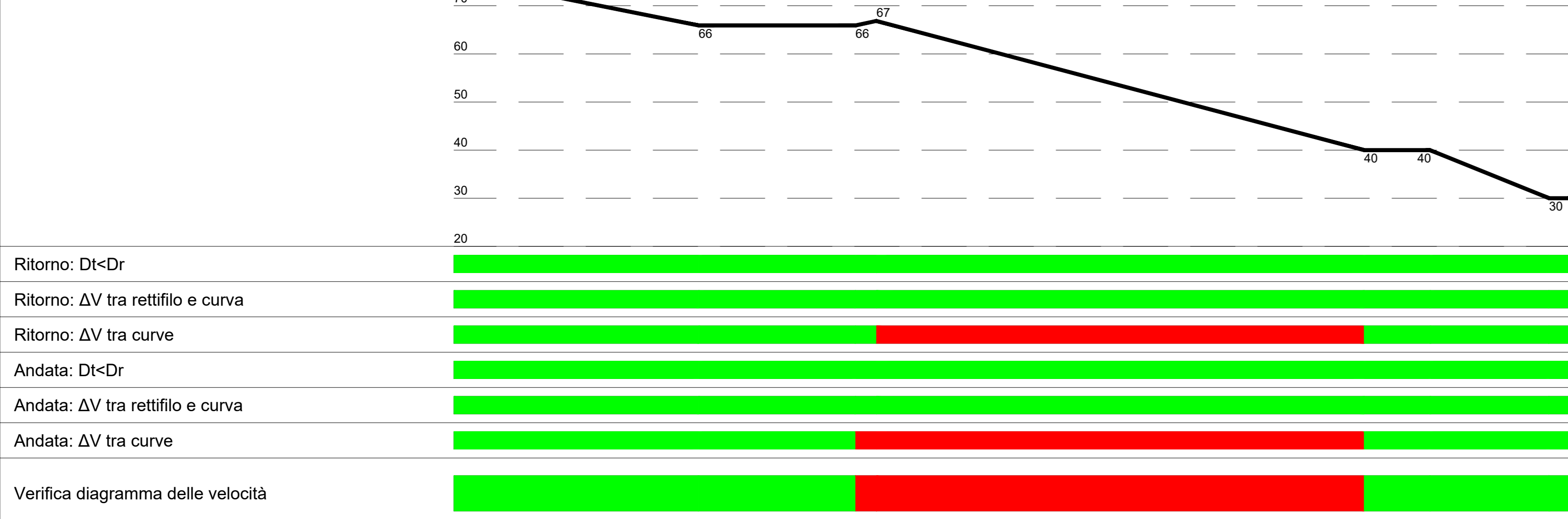
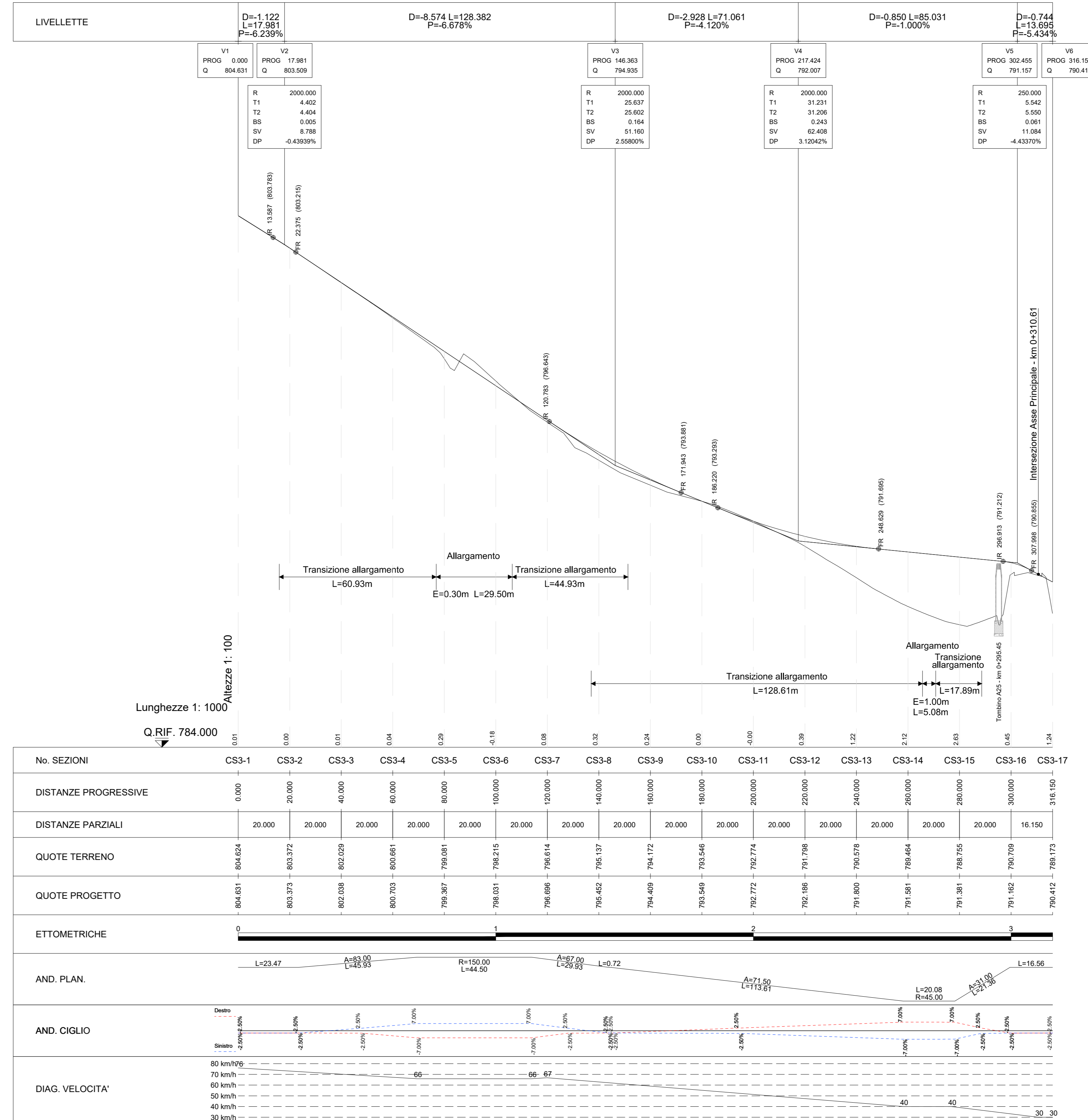


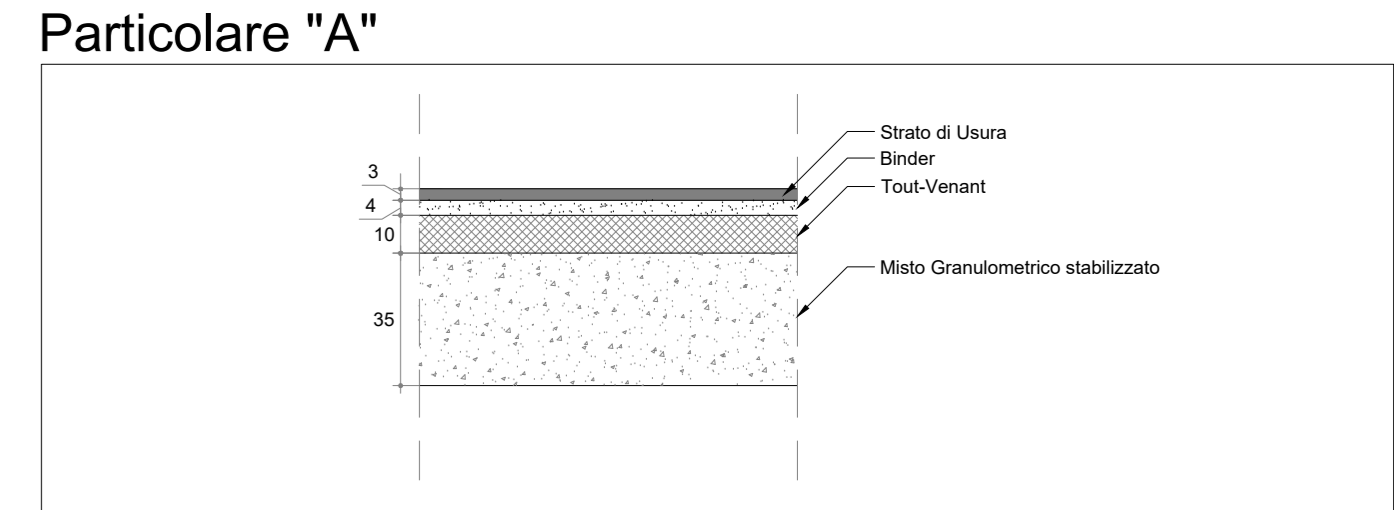
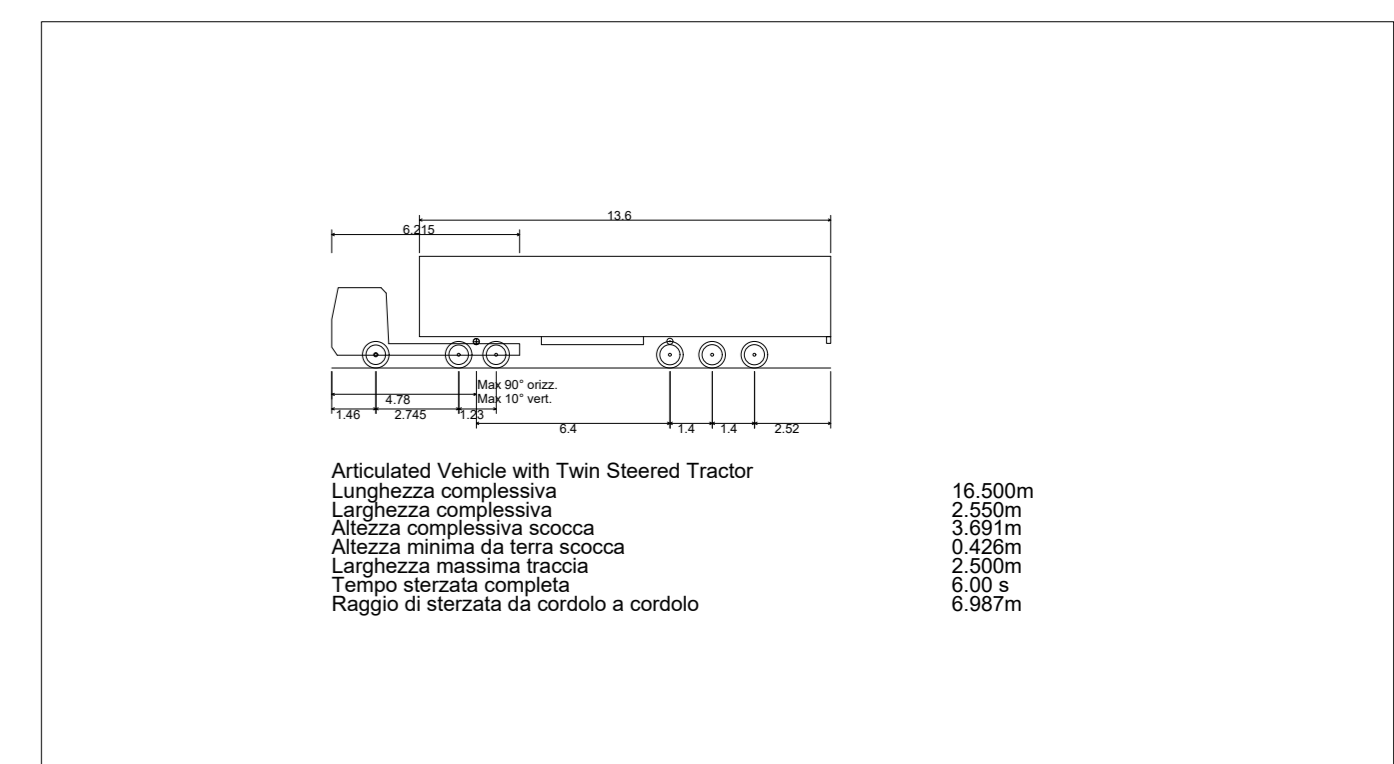
Diagramma delle Velocità [km/h]



Profilo longitudinale (1:1000/1:100)



Categoria stradale adeguamento di visibilità esistente in categoria F extraurbana (Vp 40-100 km/h)



Sanas GRUPPO FS ITALIANE Direzione Progettazione e Realizzazione Lavori

S.S. 17 "dell'Appennino Abruzzese ad Appulo Sannitico"
Tronco Antrodoco-Navelli
Adeguamento tratto S.Gregorio-S. Pio delle Camere dal km 45+000 al km 58+000

PROGETTO DEFINITIVO COD. AQ-01

PROGETTAZIONE: **RIFA** PROGETTISTA: Prof. Ing. Andrea Del Grosso (Ordine Ingg. Genova n. 3611)

AMBERG ENGINEERING GEOLOGO: Geol. Roberto Pedone (Ordine Geol. Liguria n. 183)

ETACONS S.p.A. RESPONSABILE DELL'INTEGRAZIONE DELLE DISCIPLINE SPECIALISTICHE: Ing. Alessandro Aloisi (Ordine Ingg. Genova n. 79954)

INGENIERI ASSOCIATI COORDINATORE DELLA SICUREZZA: Arch. Giorgio Villa (Ordine Arch. Roma n. 645)

LAND VISTO: IL RESPONSABILE DEL PROCEDIMENTO Ing. CLAUDIO BICCI

PROGETTO STRADALE
Visibilità secondaria di adeguamento dell'esistente
Complanare Sud 3 - Planimetria di progetto, Planimetria di tracciamento, Profilo longitudinale, Diagramma di velocità e visuale libera, Sezioni Tipo, Intersezione con SS17

REV.	DESCRIZIONE	DATA	REDATTO	VERIFICATO	APPROVATO
C					
B					
A	EMISSIONE NUOVI ELABORATI	02/2023	INA	A. BICO	A. DEL GRASSO