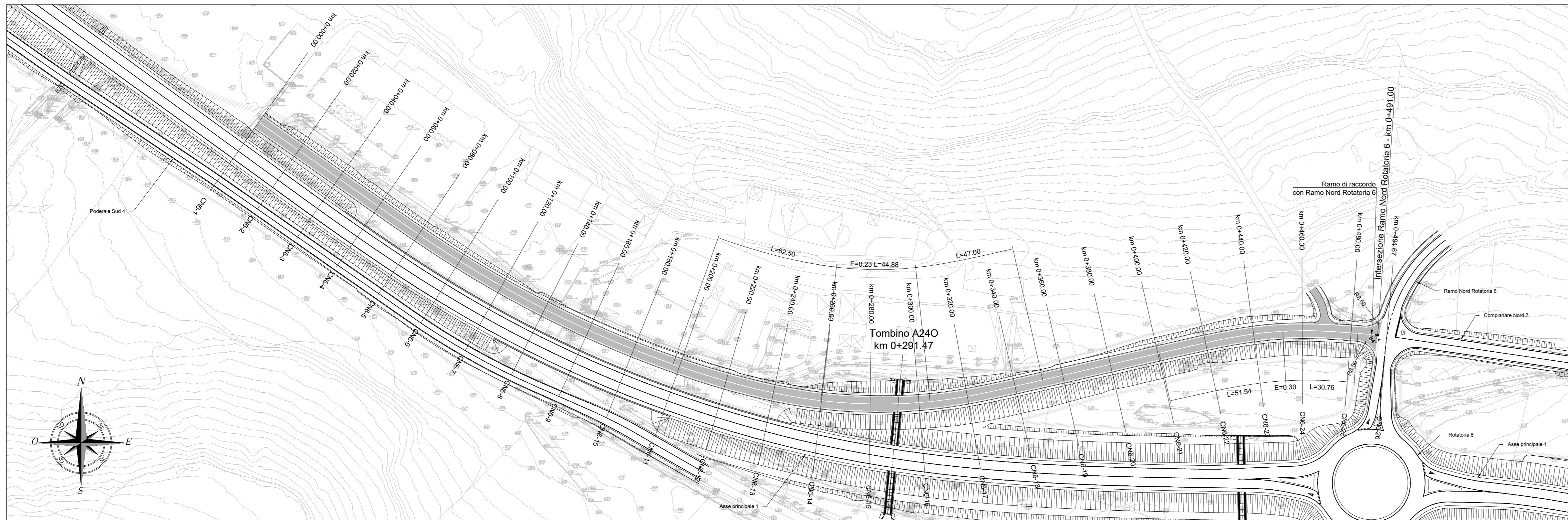
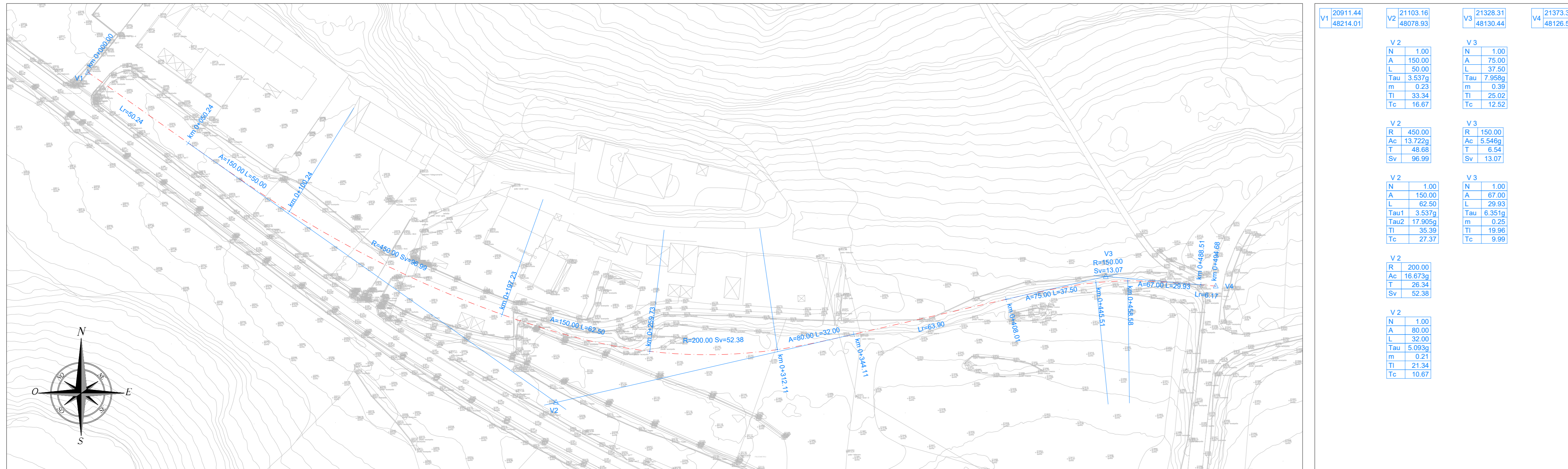


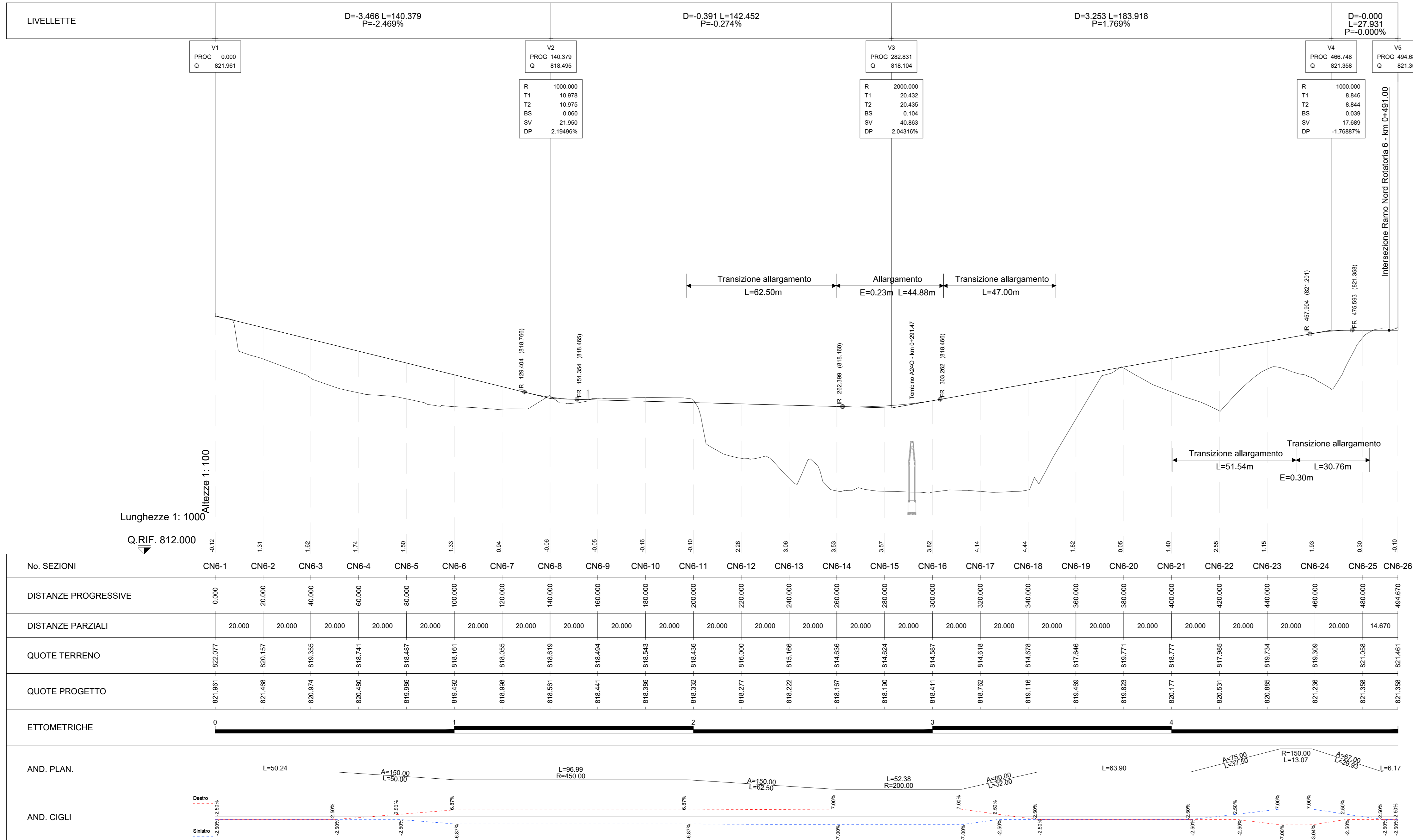
Planimetria di progetto (1:1000)



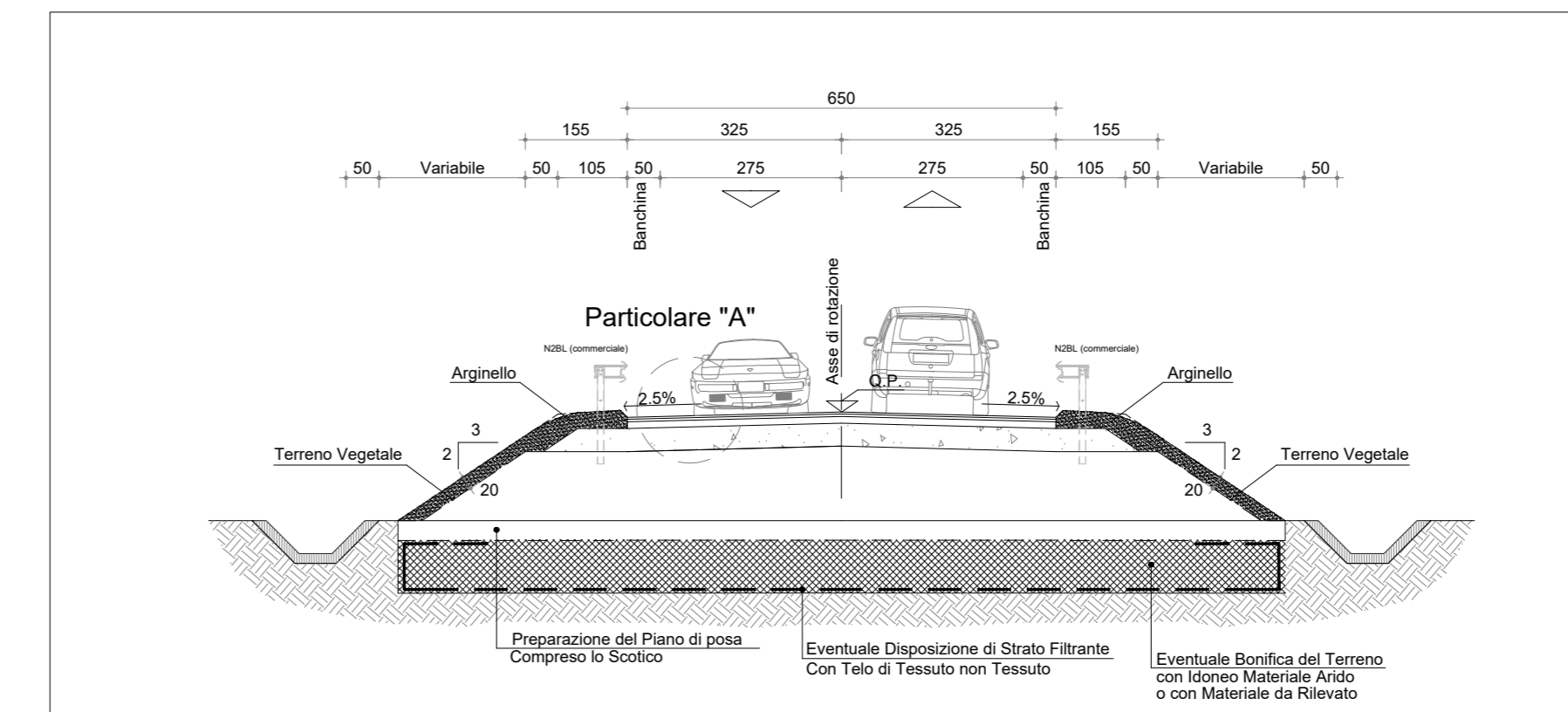
Planimetria di tracciamento (1:1000)



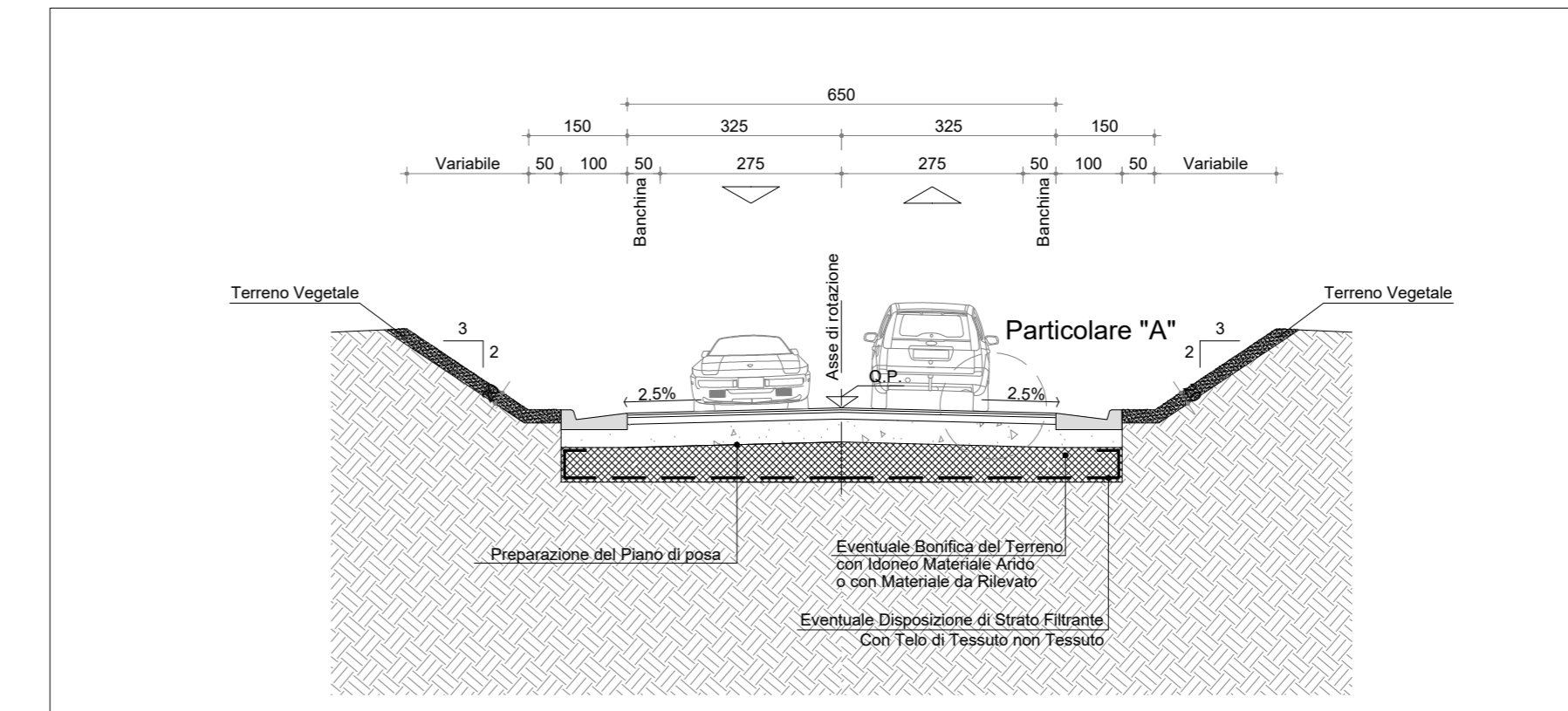
Profilo longitudinale (1:1000/1:100)



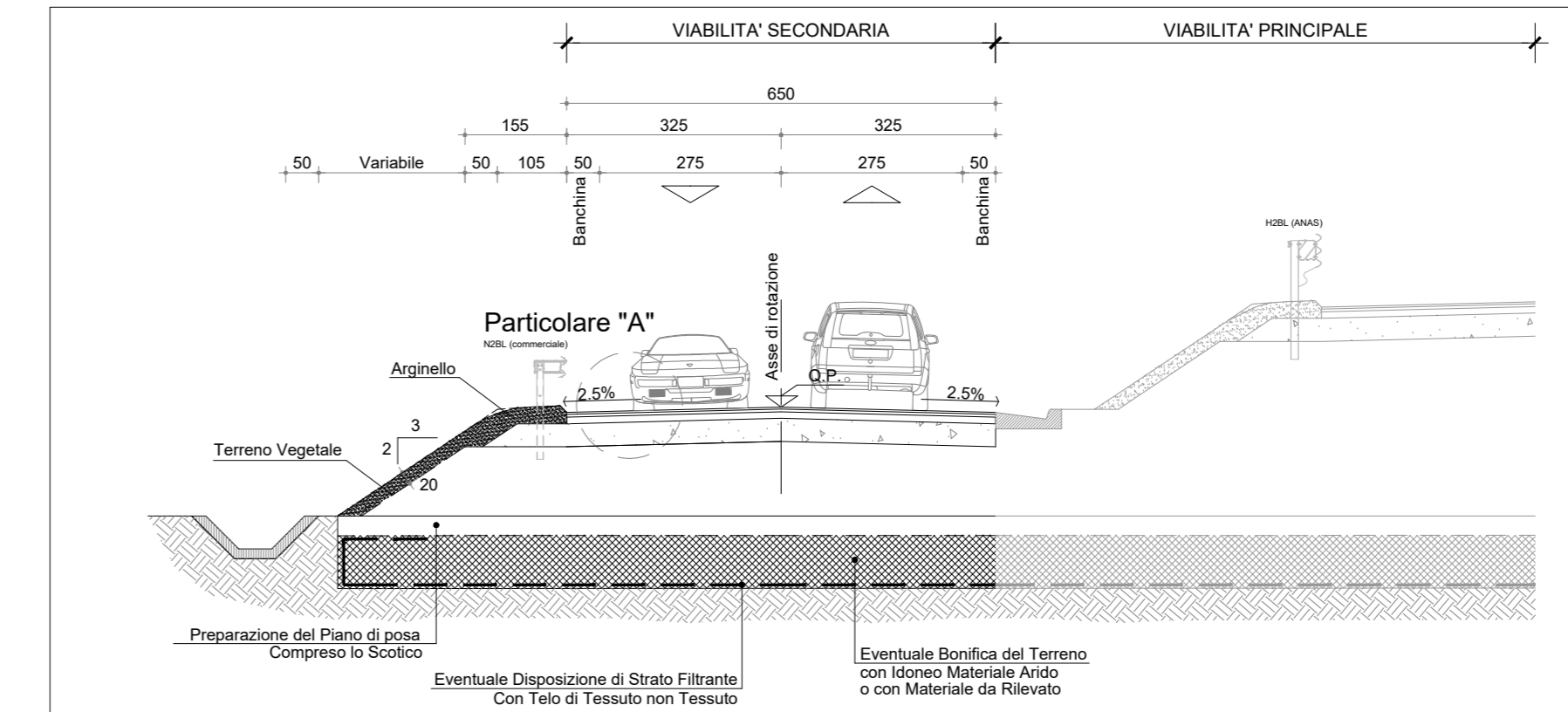
Sezione Tipo in rilevato (1:100)



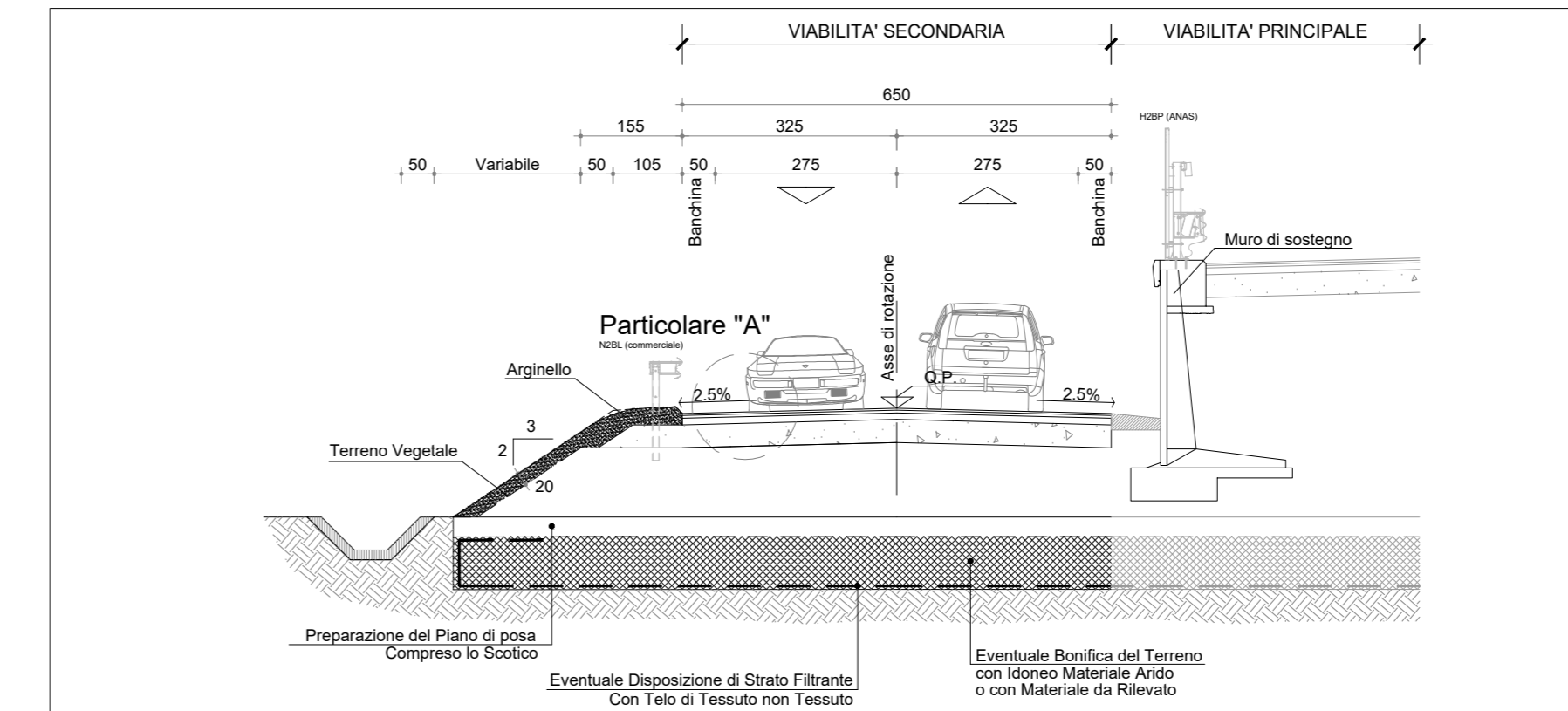
Sezione Tipo in trincea (1:100)



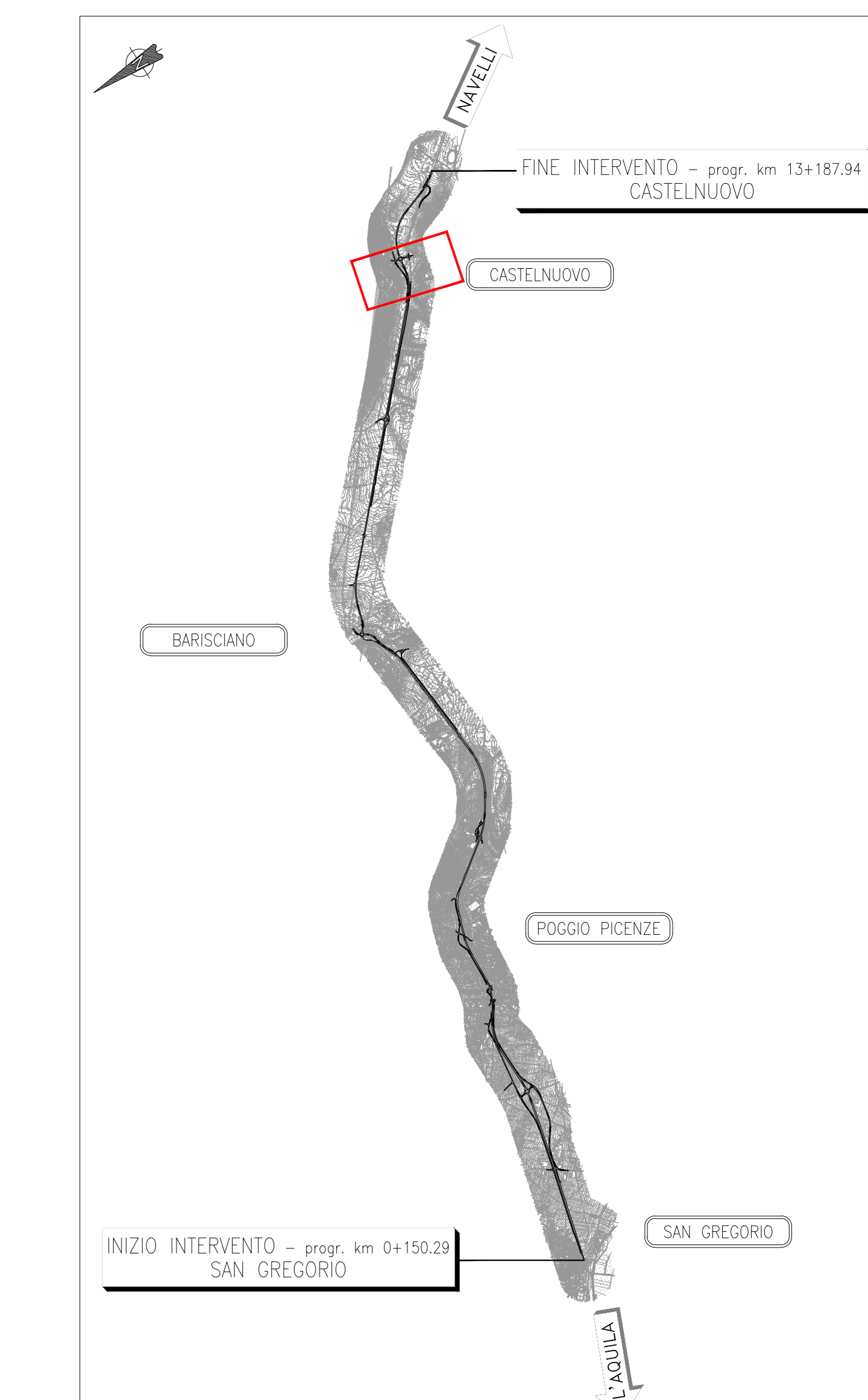
Sezione Tipo in affiancamento viabilità principale con scarpata (1:100)



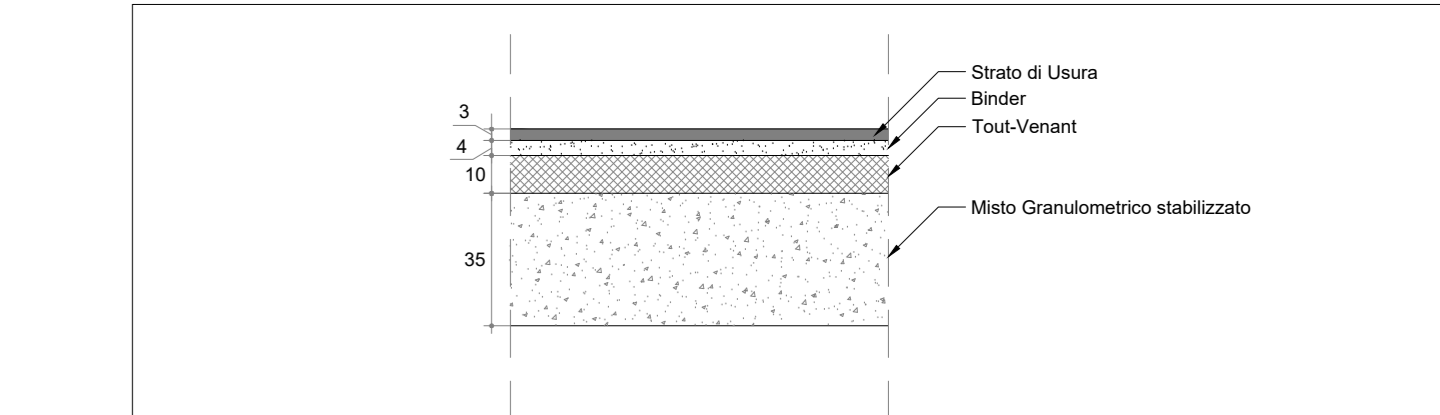
Sezione Tipo in affiancamento viabilità principale con muri di sostegno (1:100)



KEY-PLAN



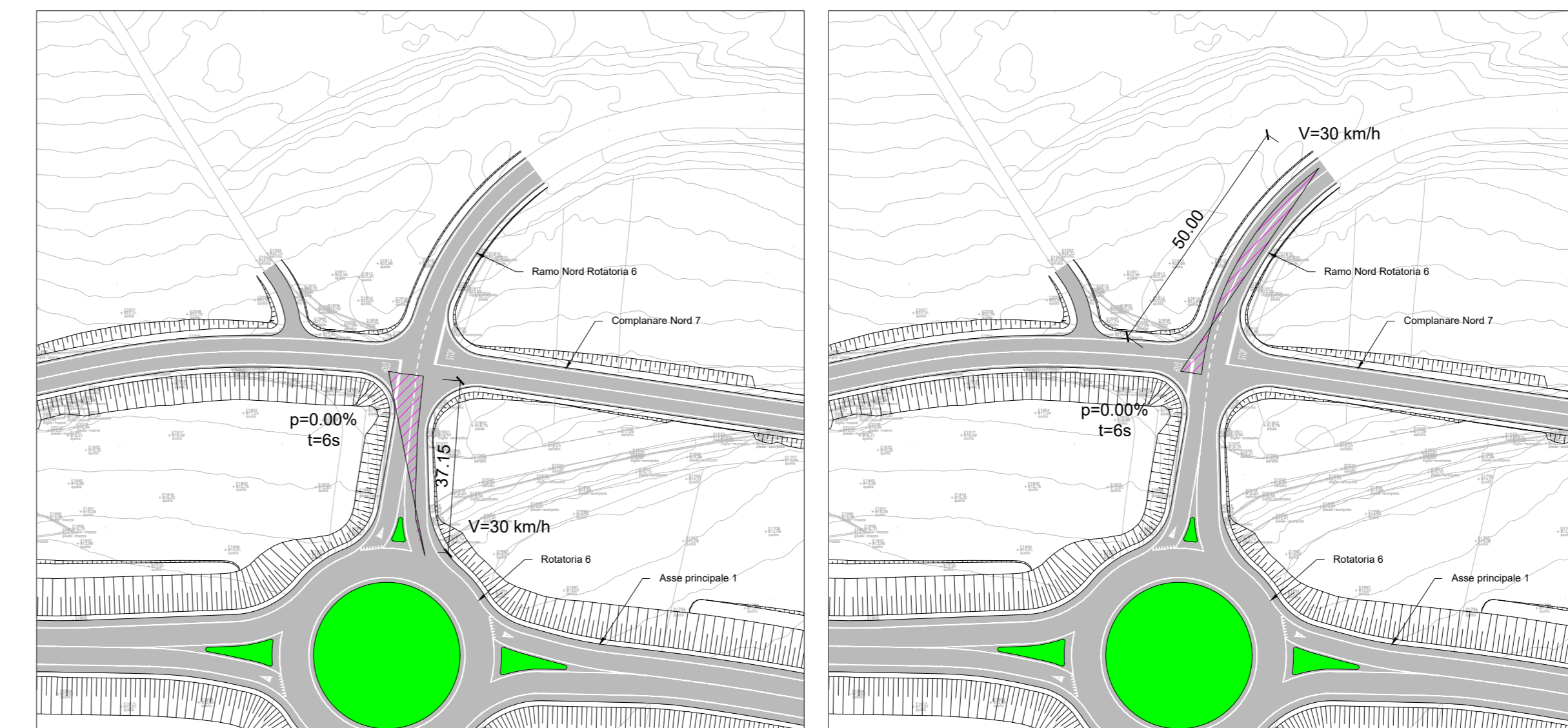
Particolare "A"



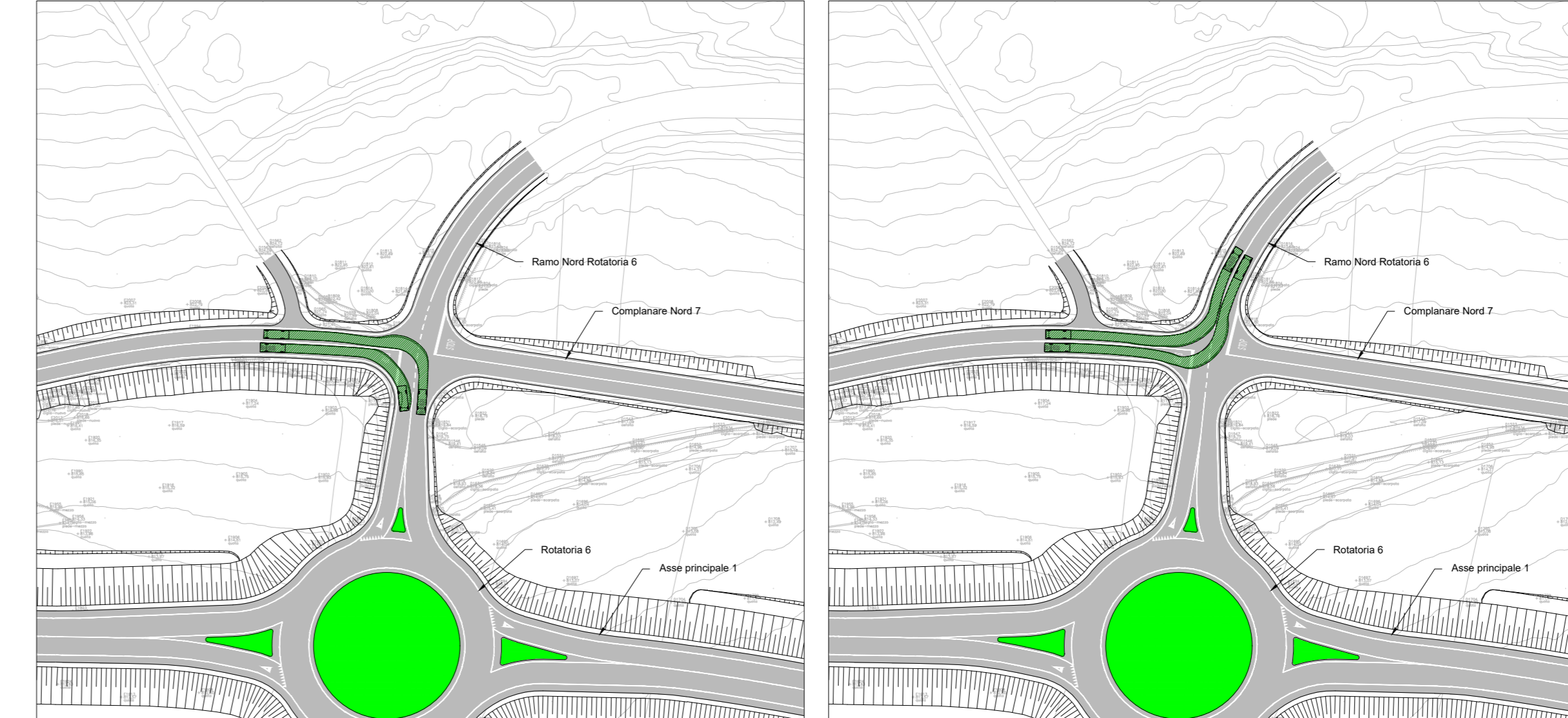
H bonifica

dm	h	h bonifica	h bonifica
dm	h	compensata	adeguata
sotto di 20 cm			
0	7	0,0	0,0
1	7	0,0	0,0
2	7	0,0	0,0
3	7	0,0	0,0
4	7	0,0	0,0
5	7	0,0	0,0
6	7	0,0	0,0
7	7	0,0	0,0
8	7	0,0	0,0
9	7	0,0	0,0
10	7	0,0	0,0
11	7	0,0	0,0
12	7	0,0	0,0
13	7	0,0	0,0
14	7	0,0	0,0
15	7	0,0	0,0
16	7	0,0	0,0
17	7	0,0	0,0
18	7	0,0	0,0
19	7	0,0	0,0
20	7	0,0	0,0
21	7	0,0	0,0
22	7	0,0	0,0
23	7	0,0	0,0
24	7	0,0	0,0
25	7	0,0	0,0
26	7	0,0	0,0
27	7	0,0	0,0
28	7	0,0	0,0
29	7	0,0	0,0
30	7	0,0	0,0
31	7	0,0	0,0
32	7	0,0	0,0
33	7	0,0	0,0
34	7	0,0	0,0
35	7	0,0	0,0
36	7	0,0	0,0
37	7	0,0	0,0
38	7	0,0	0,0
39	7	0,0	0,0
40	7	0,0	0,0
41	7	0,0	0,0
42	7	0,0	0,0
43	7	0,0	0,0
44	7	0,0	0,0
45	7	0,0	0,0
46	7	0,0	0,0
47	7	0,0	0,0
48	7	0,0	0,0
49	7	0,0	0,0
50	7	0,0	0,0

Verifiche di visibilità intersezione con Ramo Nord Rotatoria 6 (1:1000)



Verifiche di iscrizione veicoli intersezione con Ramo Nord Rotatoria 6 (1:1000)



Sanas GRUPPO FS ITALIANE Direzione Progettazione e Realizzazione Lavori

S.S. 17 "dell'Appennino Abruzzese ad Appulo Sannitico"
Tronco Antrodoco-Navelli
Adeguamento tratto S.Gregorio-S. Pio delle Camere
dal km 45+000 al km 58+000

PROGETTO DEFINITIVO COD. AQ-01

PROGETTAZIONE: **RIFA**
PROGETTISTA: Prof. Ing. Andrea Del Grosso
Ordine Ingg. Genova n. 3611

GEOLOGO: Geol. Roberto Pedone
Ordine Geol. Liguria n. 183

RESPONSABILE DELL'INTEGRAZIONE DELLE DISCIPLINE SPECIALISTICHE: Ing. Alessandro Alotta
Ordine Ingg. Genova n. 79954

COORDINATORE DELLA SICUREZZA: Arch. Giorgio Villa
Ordine Arch. Roma n. 645

VISTO: IL RESPONSABILE DEL PROCEDIMENTO
Ing. GIAMBUSSO

PROGETTO STRADALE
Viabilità a destinazione particolare
Complanare Nord 6 - Planimetria di progetto, Planimetria di tracciamento, Profilo Longitudinale, Sezioni Tipo, Intersezione con Ramo Nord Rotatoria 6

CODICE PROGETTO: S03PS04TRAPP01_A
NOME FILE: S03PS04TRAPP01_A
REVISIONE: A
SCALA: VARIE

PROGETTO: S03PS04TRAPP01_A
LIV. PRG. ANNO: 2022
ELAB.: S03PS04TRAPP01

REV.	DESCRIZIONE	DATA	REDATTO	VERIFICATO	APPROVATO
C					
B					
A	EMISSIONE NUOVI ELABORATI	02/2023	INA	A. PIRO	A. DEL GIROSSO