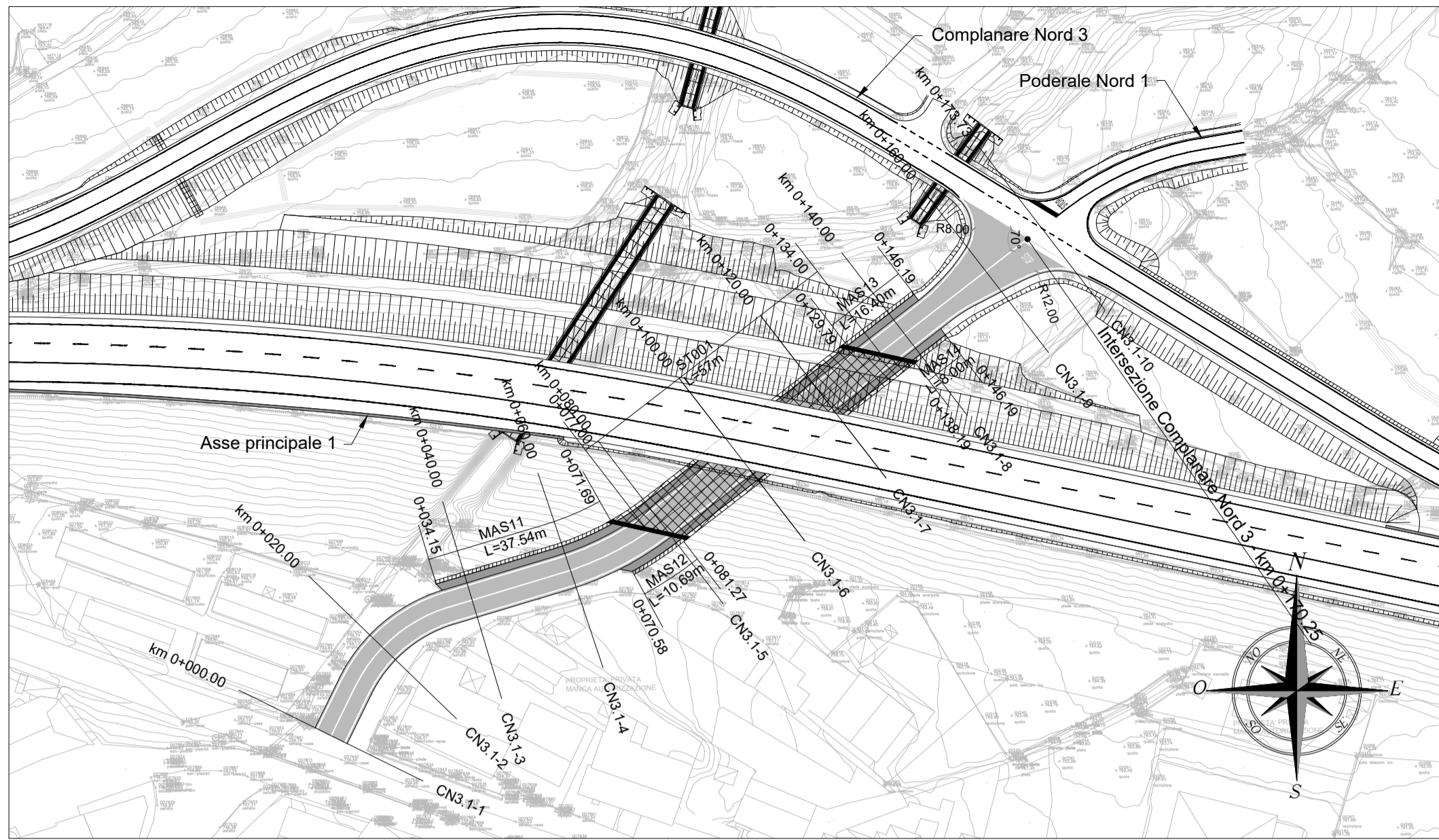
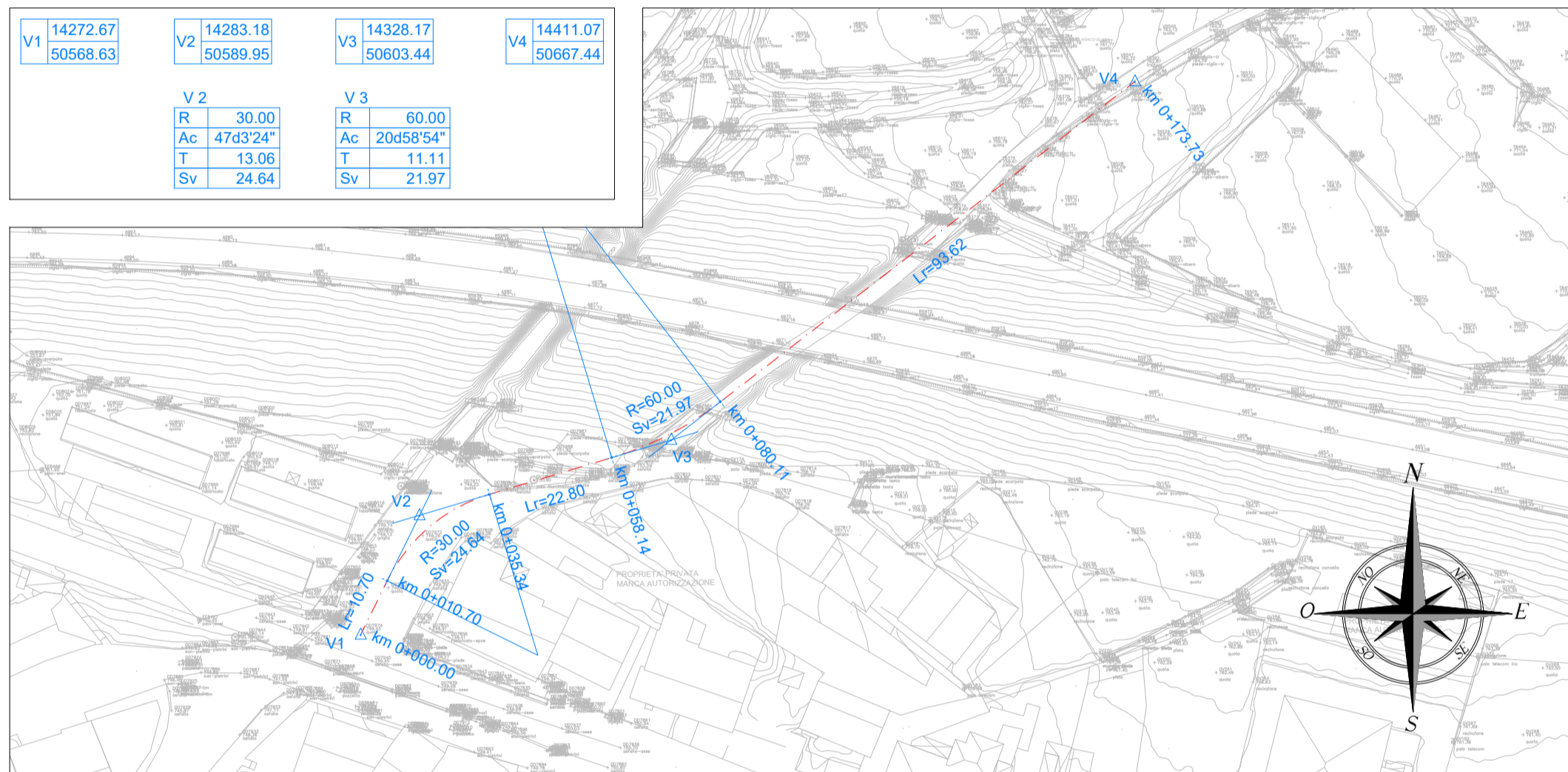


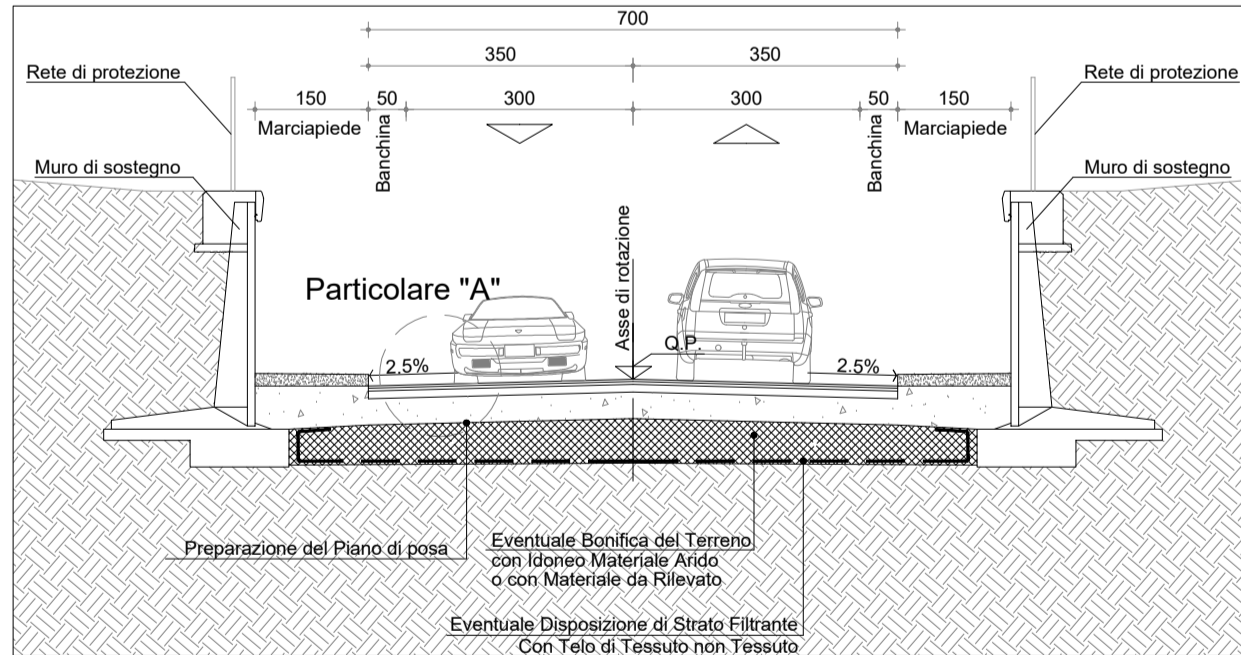
Planimetria di progetto (1:1000)



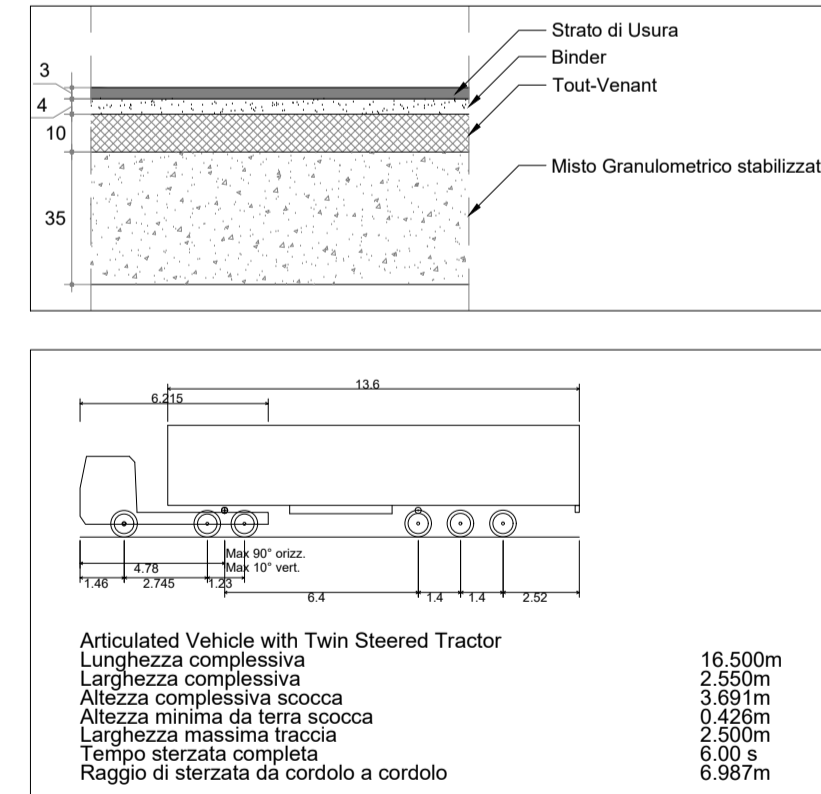
Planimetria di tracciamento (1:1000)



Sezione Tipo con muri di sostegno (1:100)



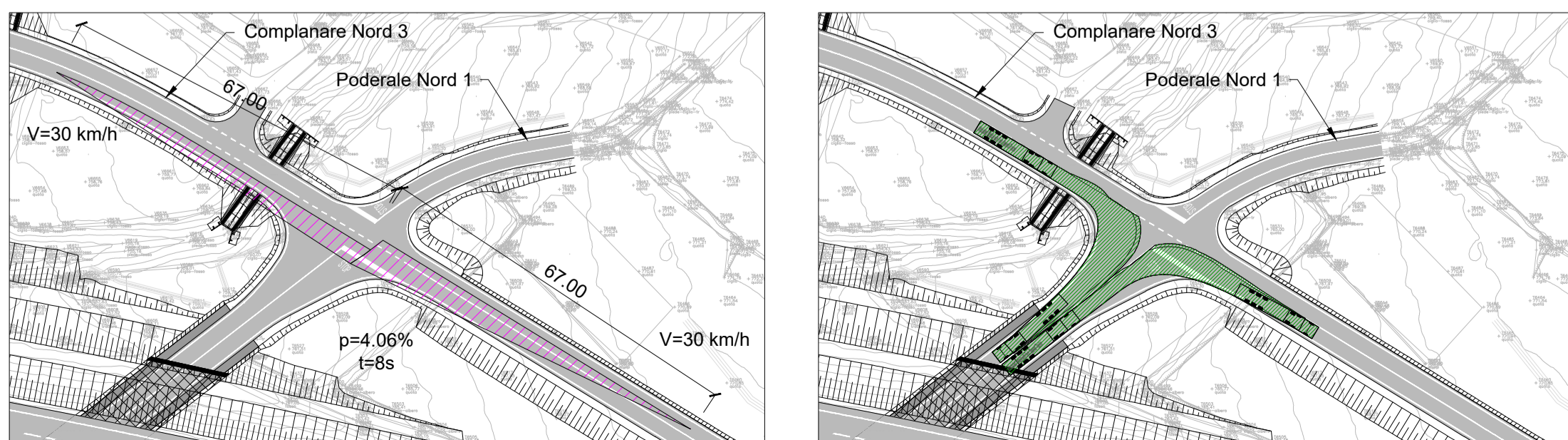
Particolare "A"



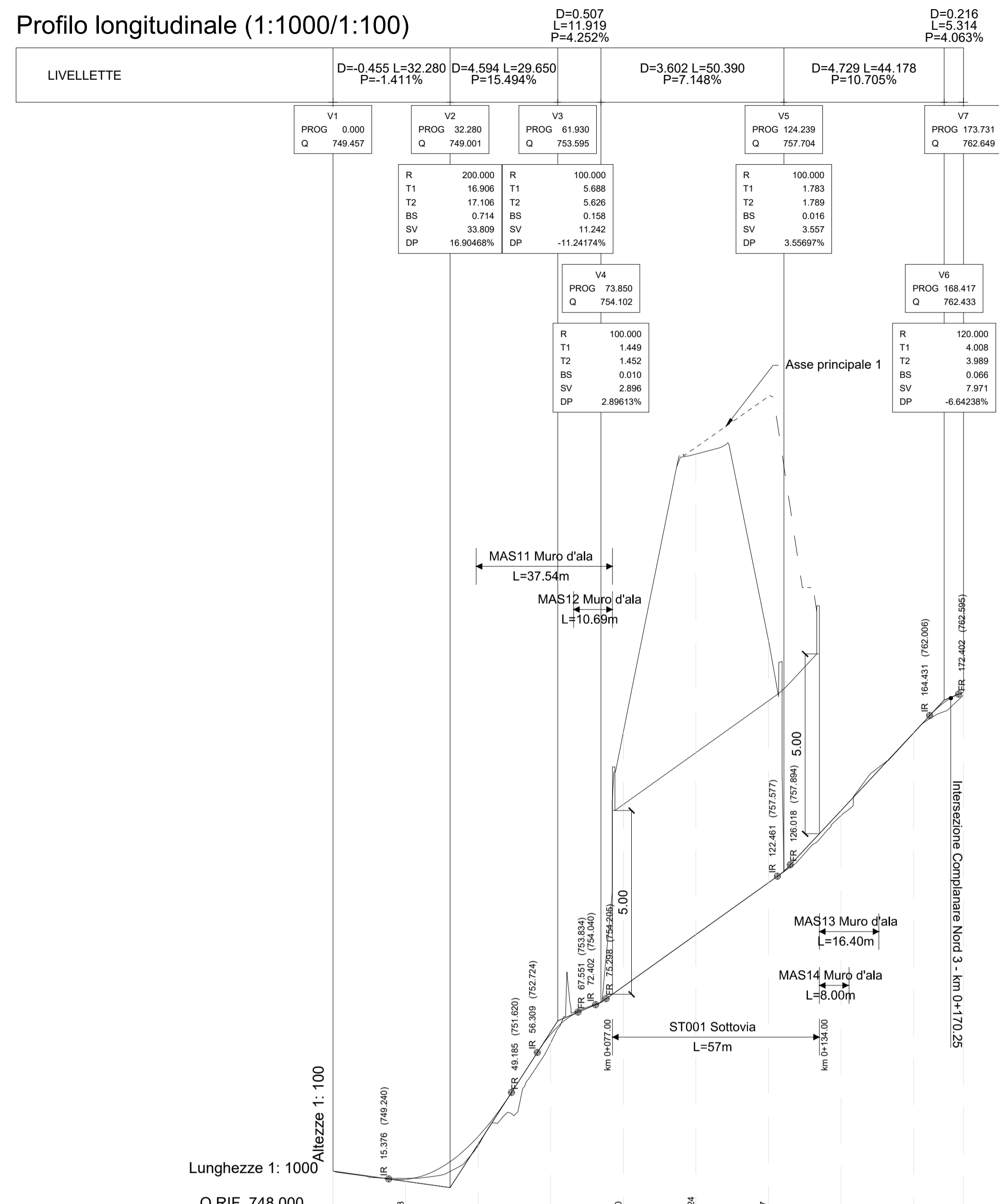
H bonifica

da pk	a pk	H bonifica compreso lo scotico di 20 cm	H bonifica escluso lo scotico di 20 cm
(m)	(m)	(m)	(m)
0	74	0.2	0
74	124	0.2	0
124	174	0.2	0

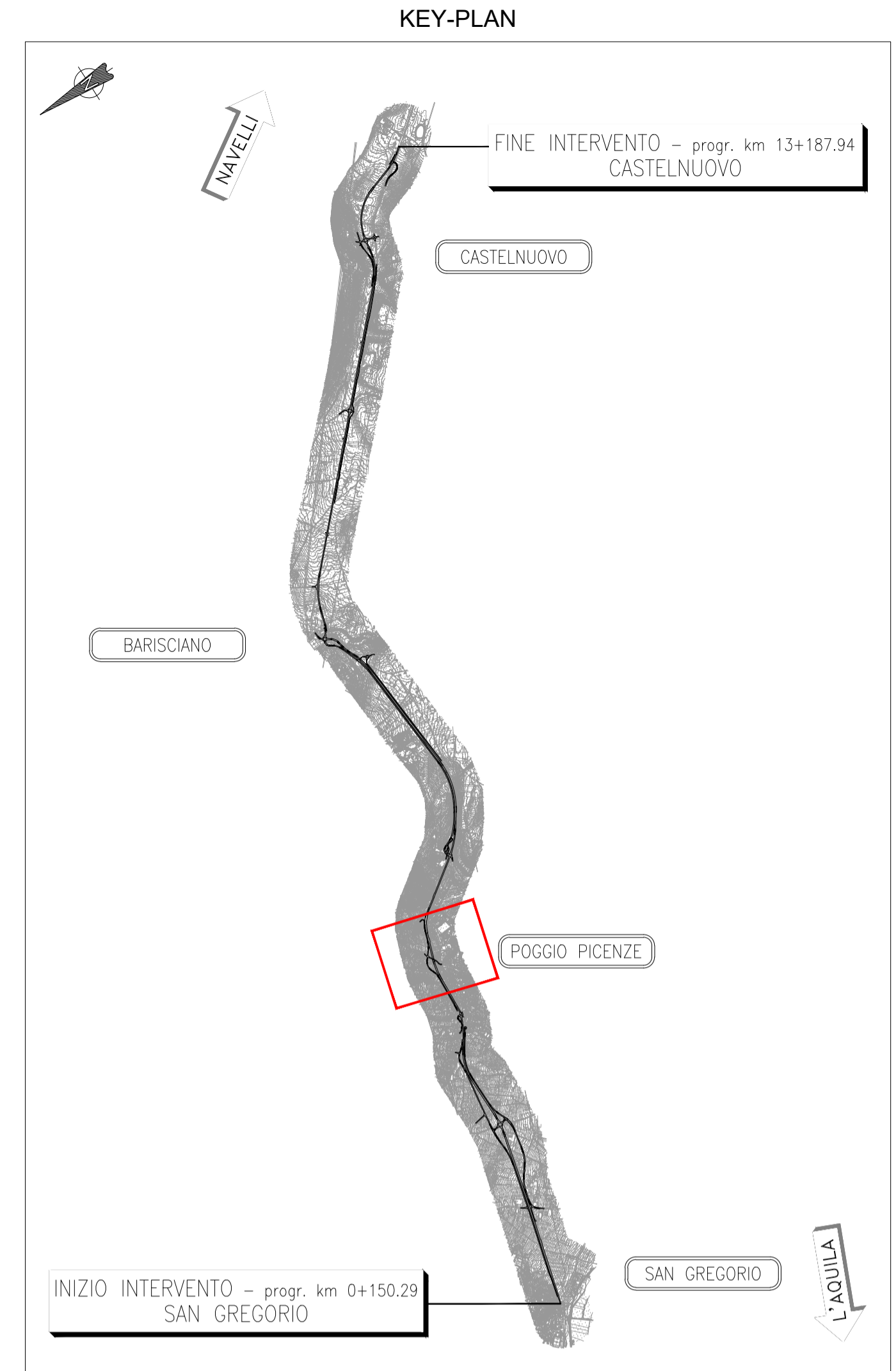
Verifiche di visibilità e di iscrizione veicoli intersezione con Complanare Nord 3 - (1:1000)



Profilo longitudinale (1:1000/1:100)



No. SEZIONI	CN3.1-1	CN3.1-2	CN3.1-3	CN3.1-4	CN3.1-5	CN3.1-6	CN3.1-7	CN3.1-8	CN3.1-9	CN3.1-10
DISTANZE PROGRESSIVE	0.000	20.000	40.000	60.000	80.000	100.000	120.000	140.000	160.000	173.730
DISTANZE PARZIALI		20.000	20.000	20.000	20.000	20.000	20.000	20.000	20.000	13.730
QUOTE TERRENO	749.457	749.253	750.148	752.960	754.540	759.207	764.070	769.252	761.527	762.666
QUOTE PROGETTO	749.457	749.228	750.408	753.228	754.541	755.971	757.401	759.391	761.532	762.649
ETTOMETRICHE	0									
AND. PLAN.	L=10.70		L=22.80		L=21.97 R=60.00		L=93.62			
AND. CIGLI										



**Sanas**  
GRUPPO FS ITALIANE  
Direzione Progettazione e Realizzazione Lavori

**S.S. 17 "dell'Appennino Abruzzese ad Appulo Sannitico"**  
Tronco Antrodoco-Navelli  
Adeguamento tratto S.Gregorio-S. Pio delle Camere  
dal km 45+000 al km 58+000

**PROGETTO DEFINITIVO** COD. AQ-01

**PROGETTAZIONE:**  
**RINA**  
**AMBERG ENGINEERING**  
**ETACONS S.r.l.** Società di Ingegneria  
**cdB** INGEGNERI ASSOCIATI

**PROGETTISTA:**  
Prof. Ing. Andrea Del Grosso  
Ordine Ingg. Genova n. 3611

**GEOLOGO:**  
Geol. Roberto Pedone  
Ordine Geol. Liguria n. 183

**RESPONSABILE DELL'INTEGRAZIONE DELLE DISCIPLINE SPECIALISTICHE:**  
Ing. Alessandra Allotta  
Ordine Ingg. Genova n. 79954

**COORDINATORE DELLA SICUREZZA:**  
Arch. Giorgio Villa  
Ordine Arch. Pavia n° 645

**VISTO: IL RESPONSABILE DEL PROCEDIMENTO**  
Ing. CLAUDIO BUCCI

**PROGETTO STRADALE**  
Viabilità a destinazione particolare  
Complanare Nord 3.1 - Planimetria di progetto, Planimetria di tracciamento, Profilo longitudinale, Sezioni Tipo, Intersezione con Complanare Nord 3

CODICE PROGETTO: DPAAQ0001  
NOME FILE: S03PS04TRAPF03\_A  
REVISIONE: A  
SCALA: VARIE

PROGETTO: DPAAQ0001  
LIV. PROG. ANNO: D 22  
CODICE ELAB.: S03PS04TRAPF03

REV.	DESCRIZIONE	DATA	REDATTO	VERIFICATO	APPROVATO
C					
B					
A	EMISSIONE NUOVI ELABORATI	02/2023	RINA	A. BADO	A. DEL GROSSO