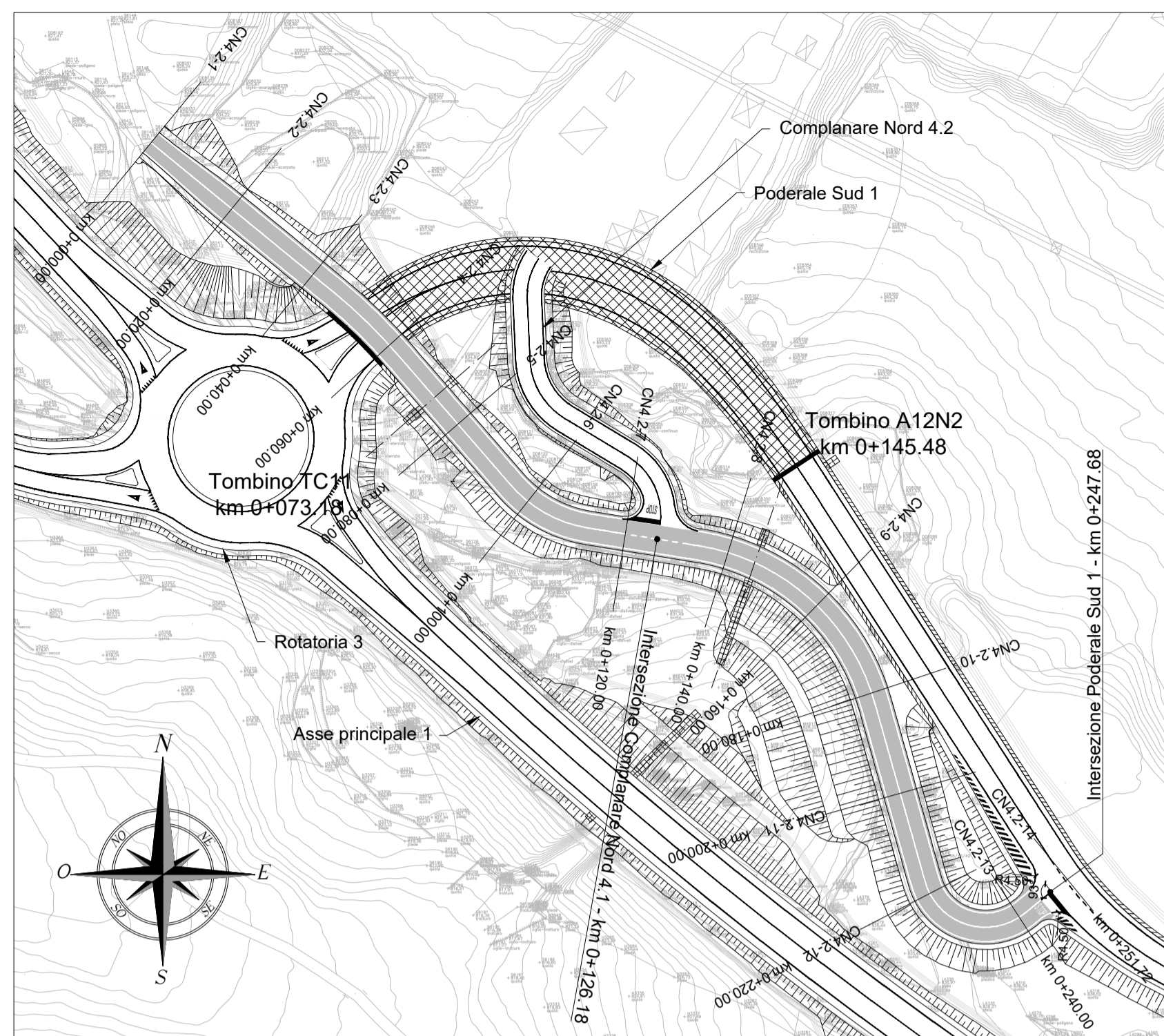
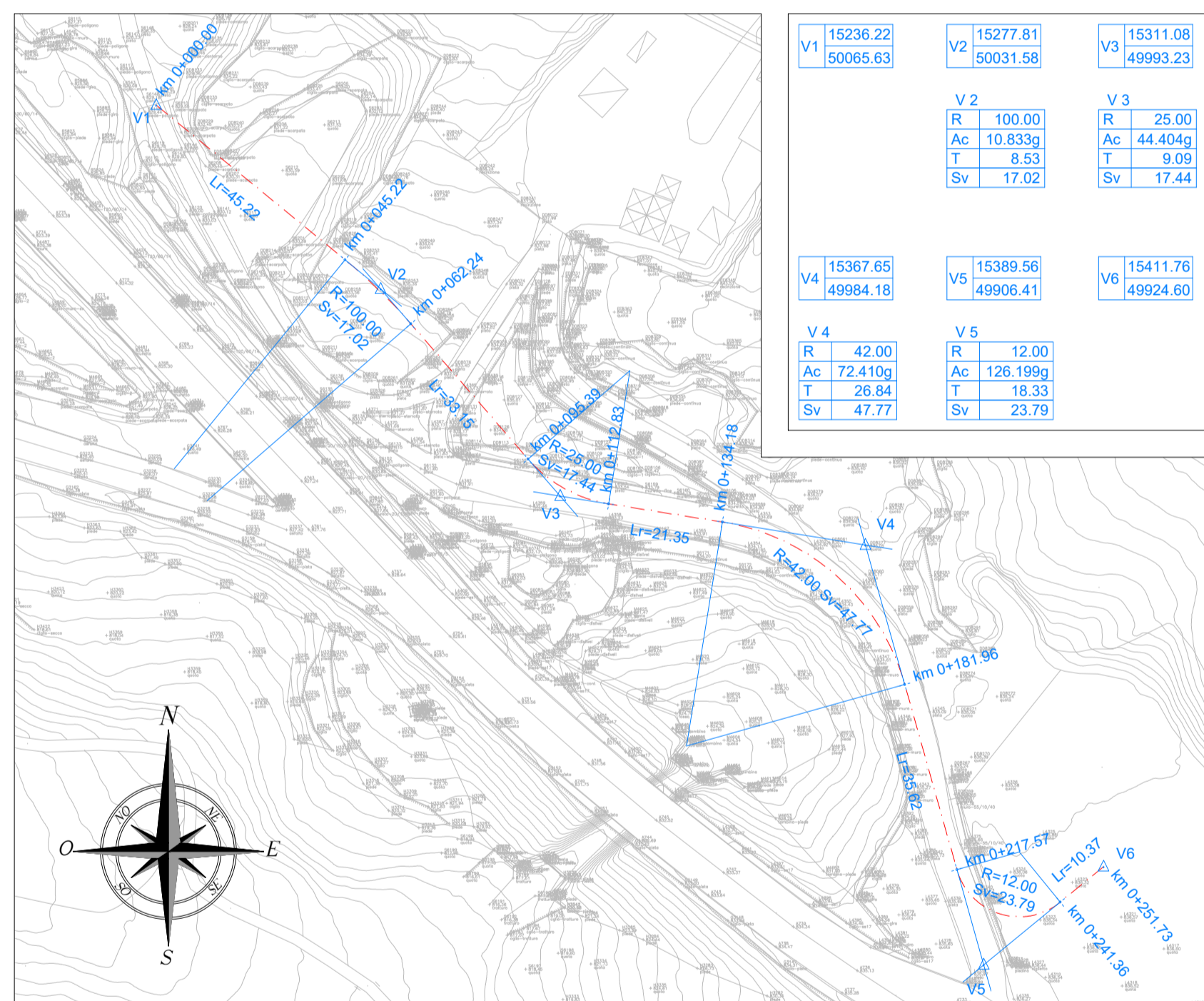


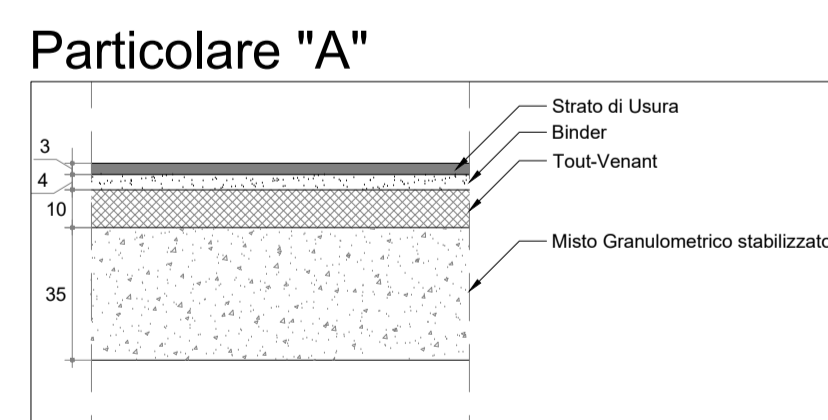
Planimetria di progetto (1:1000)



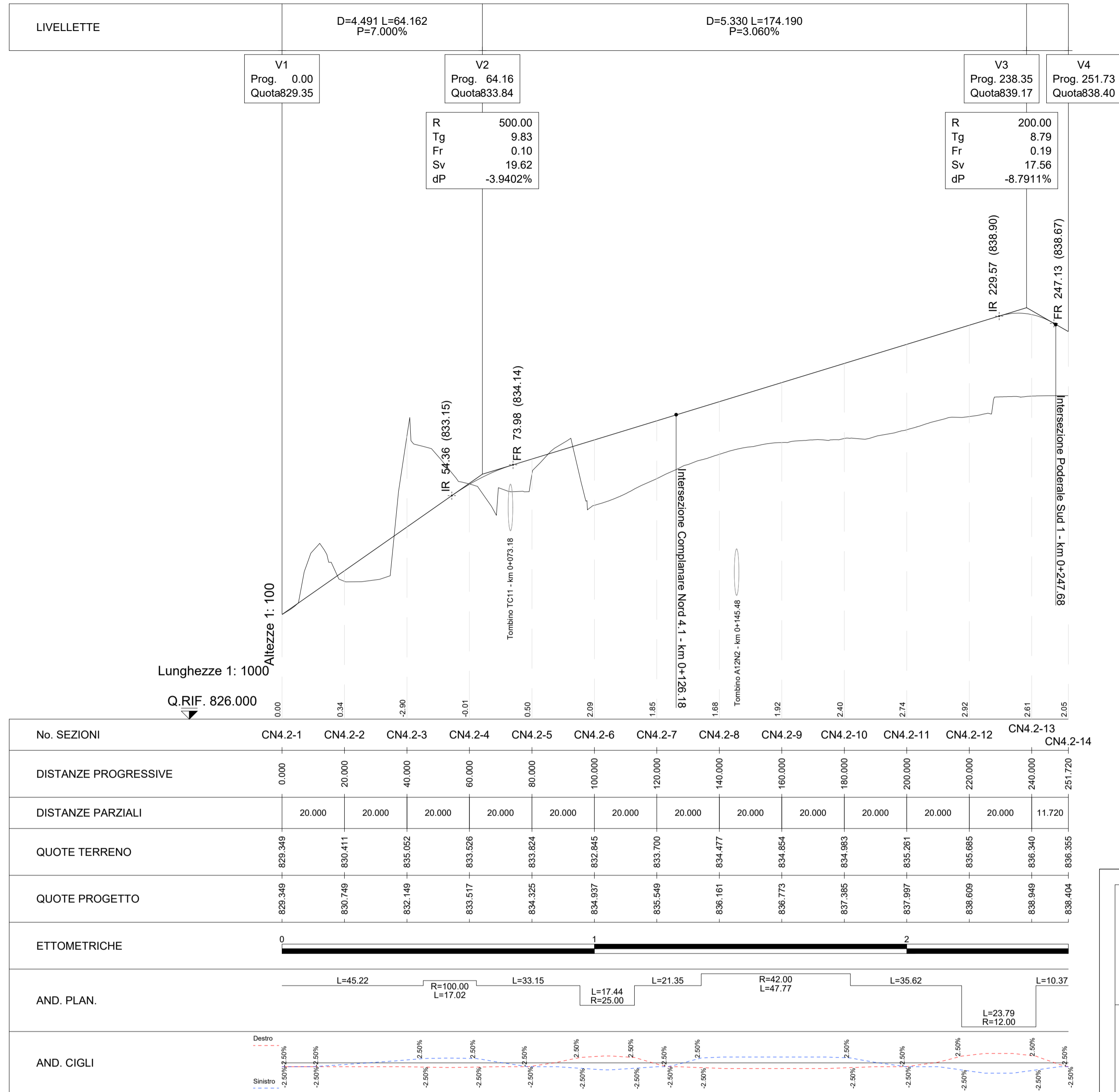
Planimetria di tracciamento (1:1000)



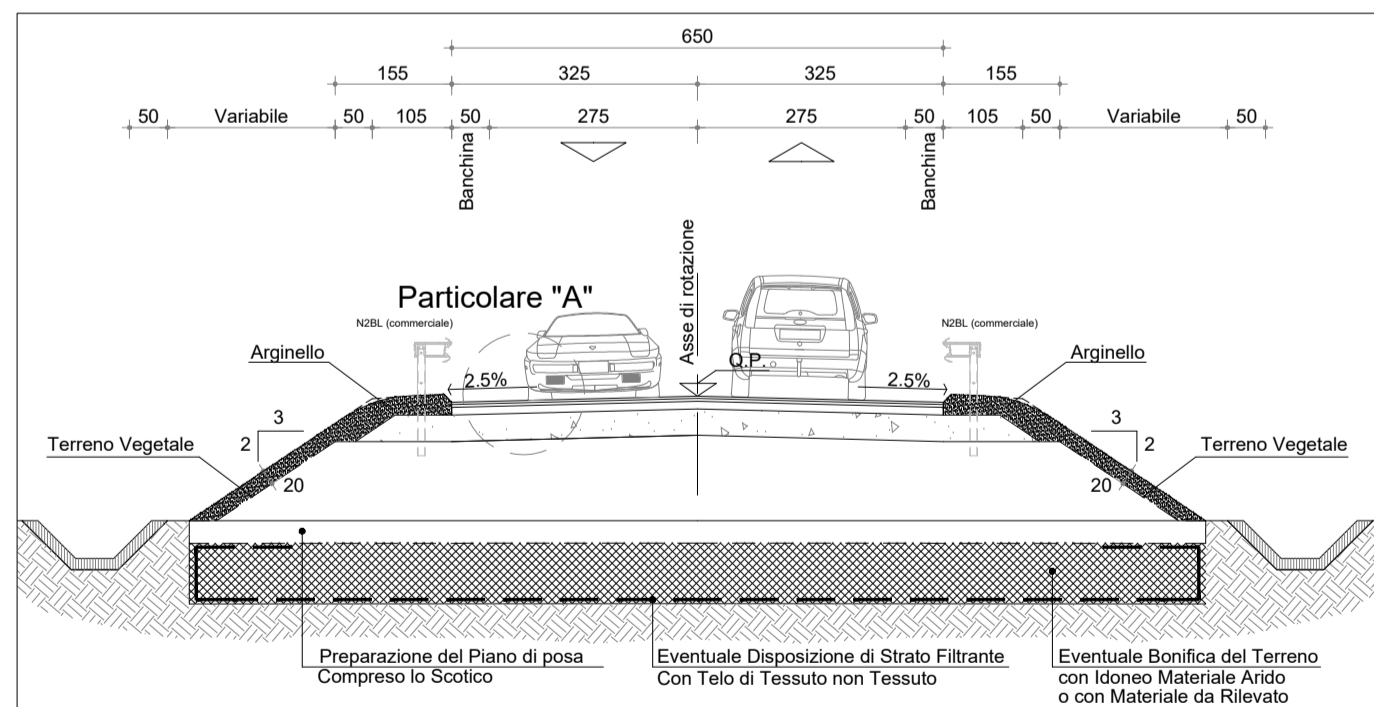
Utility 4x4 (LWB) (2006)	5.130m
Lunghezza complessiva	1.790m
Larghezza complessiva	0.250m
Altezza complessiva scocca	1.701m
Altezza minima da terra scocca	4.000m
Larghezza traccia	1.701m
Tempo sterzata completa	4.000s
Raggio di sterzata da cordolo a cordolo	7.540m



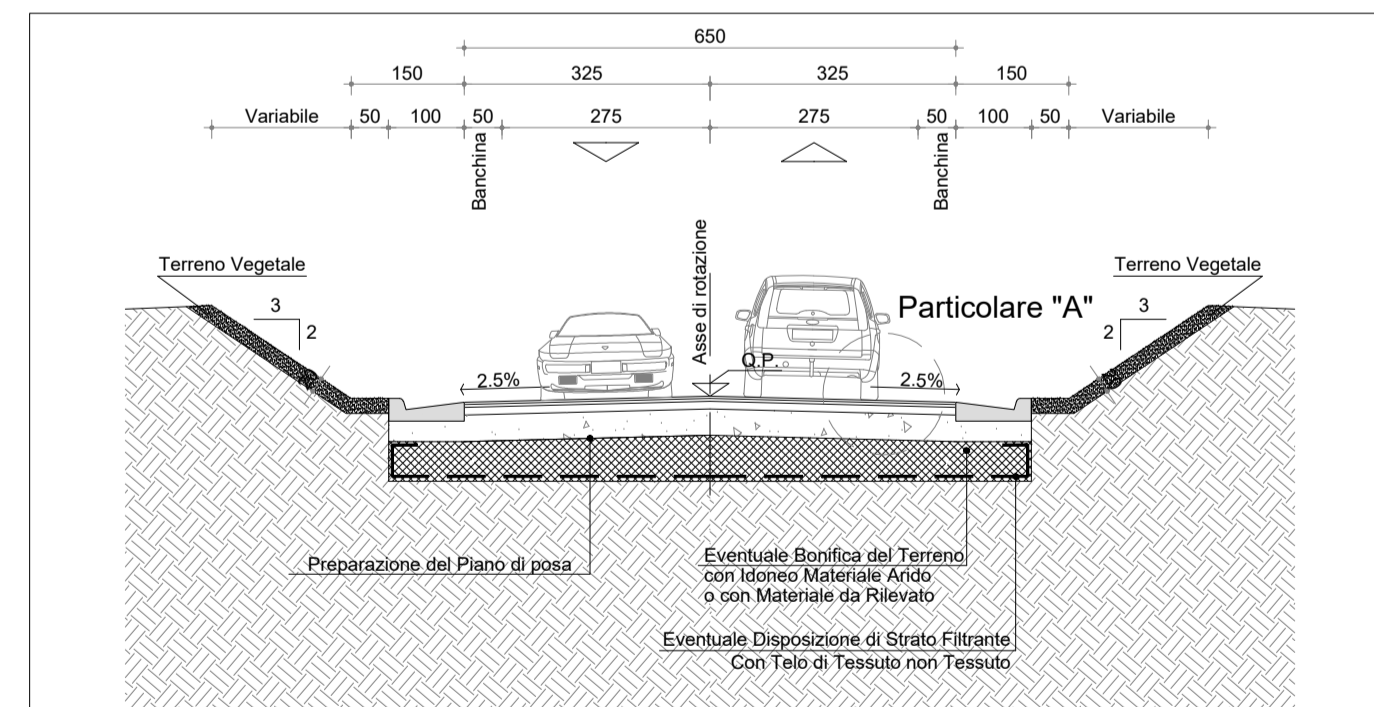
Profilo longitudinale (1:1000/1:100)



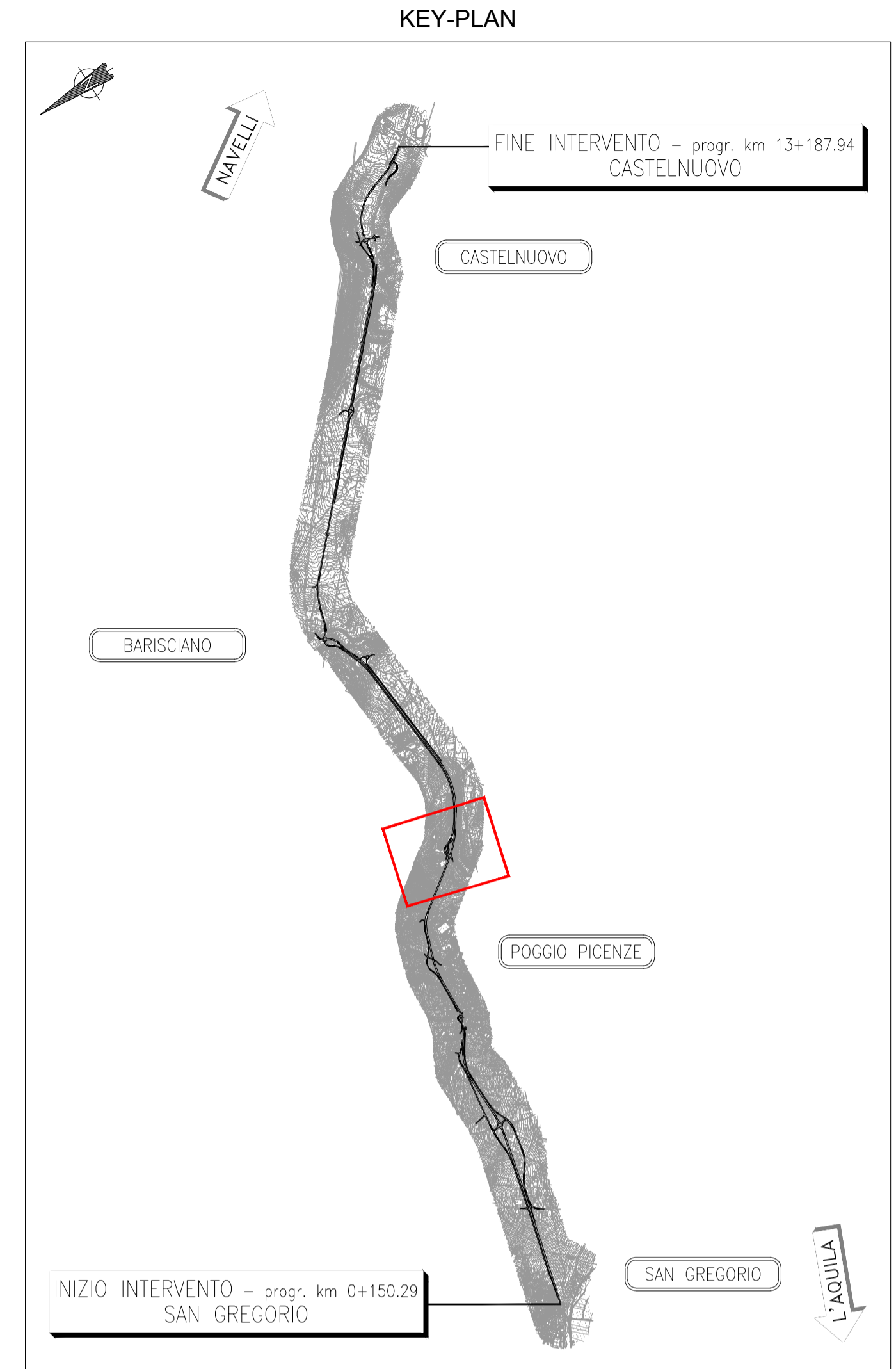
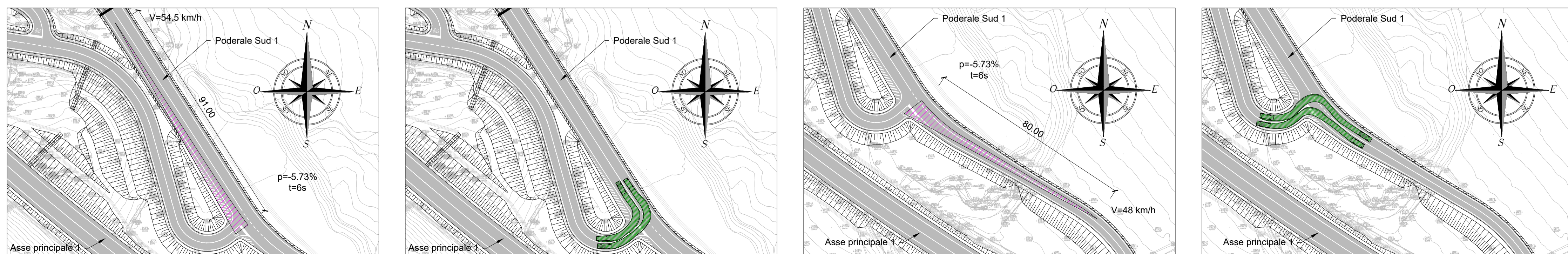
Sezione Tipo in rilevato (1:100)



Sezione Tipo in trincea (1:100)



Verifiche di visibilità e di iscrizione veicoli intersezione Poderale Sud 1 - (1:1000)



Sanas
GRUPPO FS ITALIANE
Direzione Progettazione e Realizzazione Lavori

S.S. 17 "dell'Appennino Abruzzese ad Appulo Sannitico"
Tronco Antrodoco-Navelli
Adeguamento tratto S.Gregorio-S. Pio delle Camere
dal km 45+000 al km 58+000

PROGETTO DEFINITIVO		COD. AQ-01
PROGETTAZIONE:	PROGETTISTA:	
RINA	Prof. Ing. Andrea Del Grosso Ordine Ingg. Genova n. 3611	
AMBERG ENGINEERING	GEOLOGO:	
ETACONS s.r.l. Società di ingegneria	Geol. Roberto Pedone Ordine Geol. Liguria n. 183	
cdB INGEGNERI ASSOCIATI	RESPONSABILE DELL'INTEGRAZIONE DELLE DISCIPLINE SPECIALISTICHE:	
LAND LABORATORI ARCHITETTICI NATURALI	Ing. Alessandra Allotta Ordine Ingg. Genova n. 79954	
	COORDINATORE DELLA SICUREZZA:	
	Arch. Giorgio Villa Ordine Arch. Pavia n. 645	
	VISTO: IL RESPONSABILE DEL PROCEDIMENTO	
	Ing. CLAUDIO BUCCI	

PROGETTO STRADALE			
Viabilità a destinazione particolare			
Complanare Nord 4.2 - Planimetria di progetto, Planimetria di tracciamento, Profilo Longitudinale, Sezioni Tipo, Intersezione con Poderale Sud 1			
CODICE PROGETTO	NOME FILE	REVISIONE	SCALA:
PROGETTO	S03PS04TRAPP05_A	A	VARIE
PROGETTO	LIV. PROG. ANNO		
DPA00001	D 22		
CODICE ELAB.	S03PS04TRAPP05		
C			
B			
A	EMISSIONE NUOVI ELABORATI	02/2023	RINA A. BADO A. DEL GROSSO
REV.	DESCRIZIONE	DATA	REDATTO VERIFICATO APPROVATO