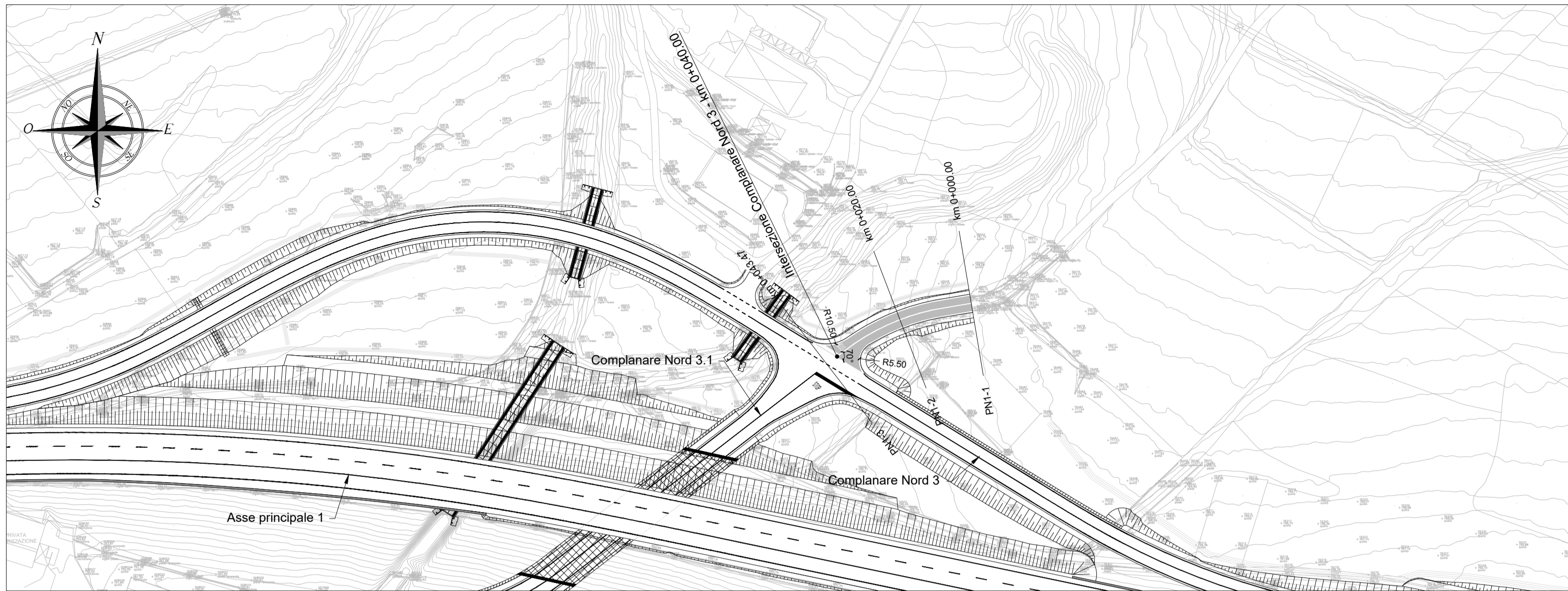
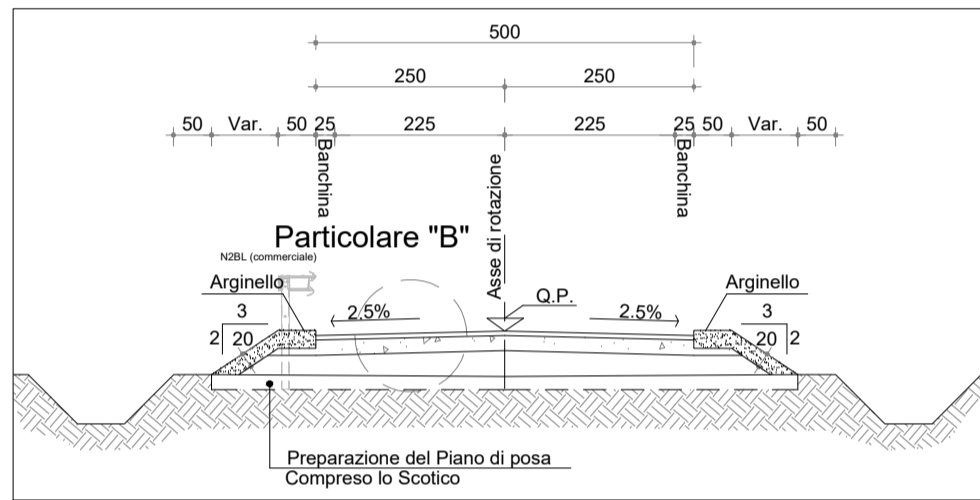


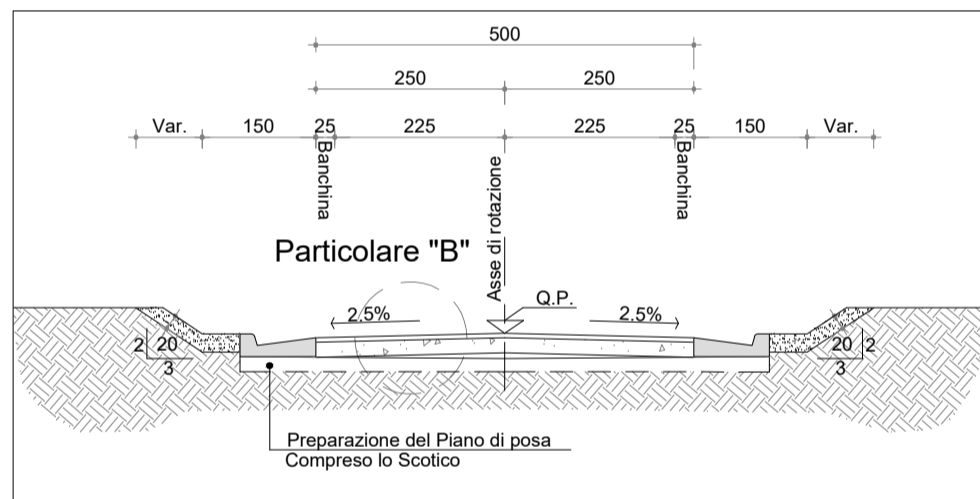
Planimetria di progetto (1:1000)



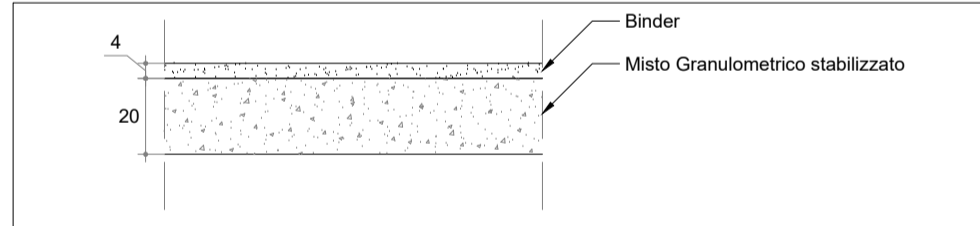
Sezione Tipo in rilevato (1:100)



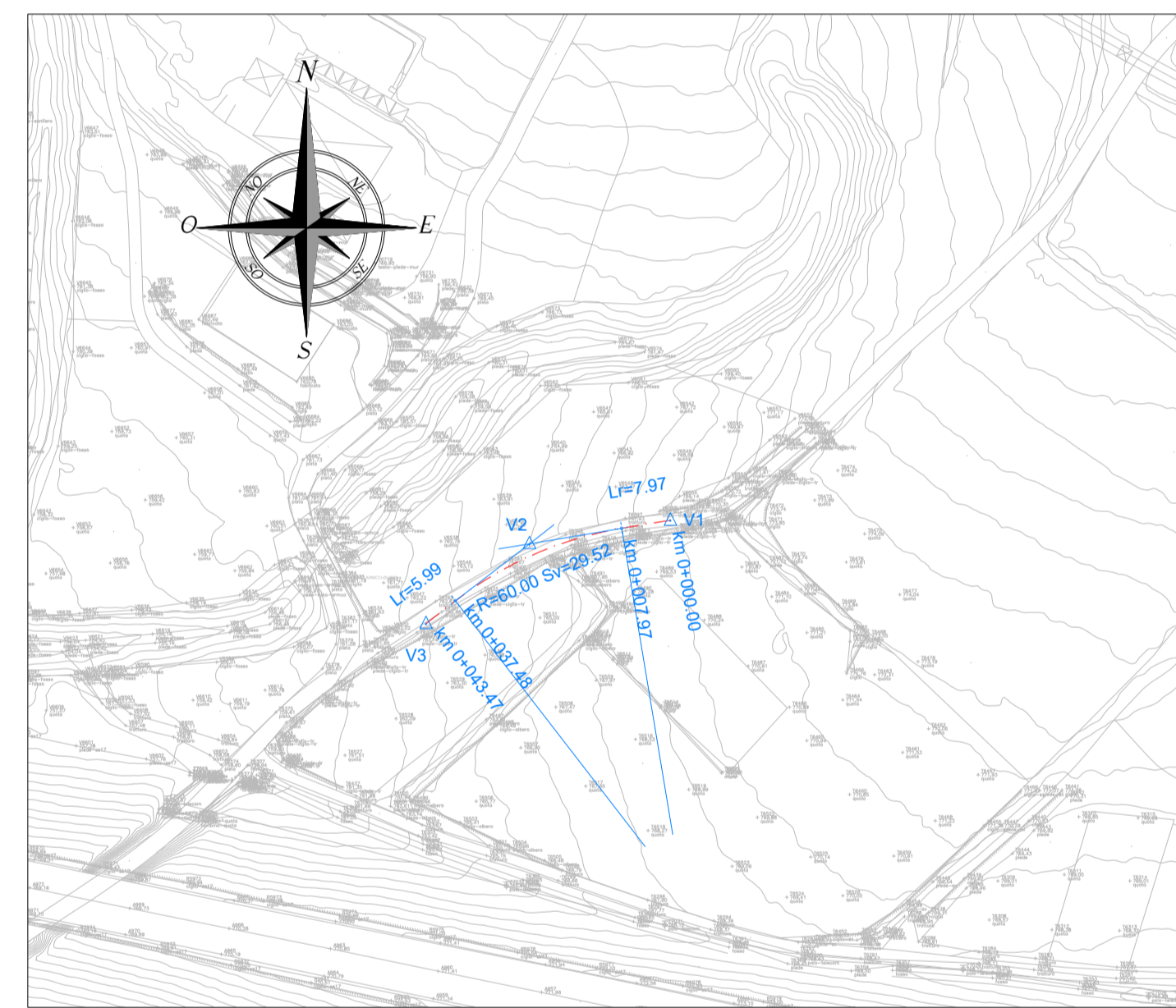
Sezione Tipo in trincea (1:100)



Particolare "B"



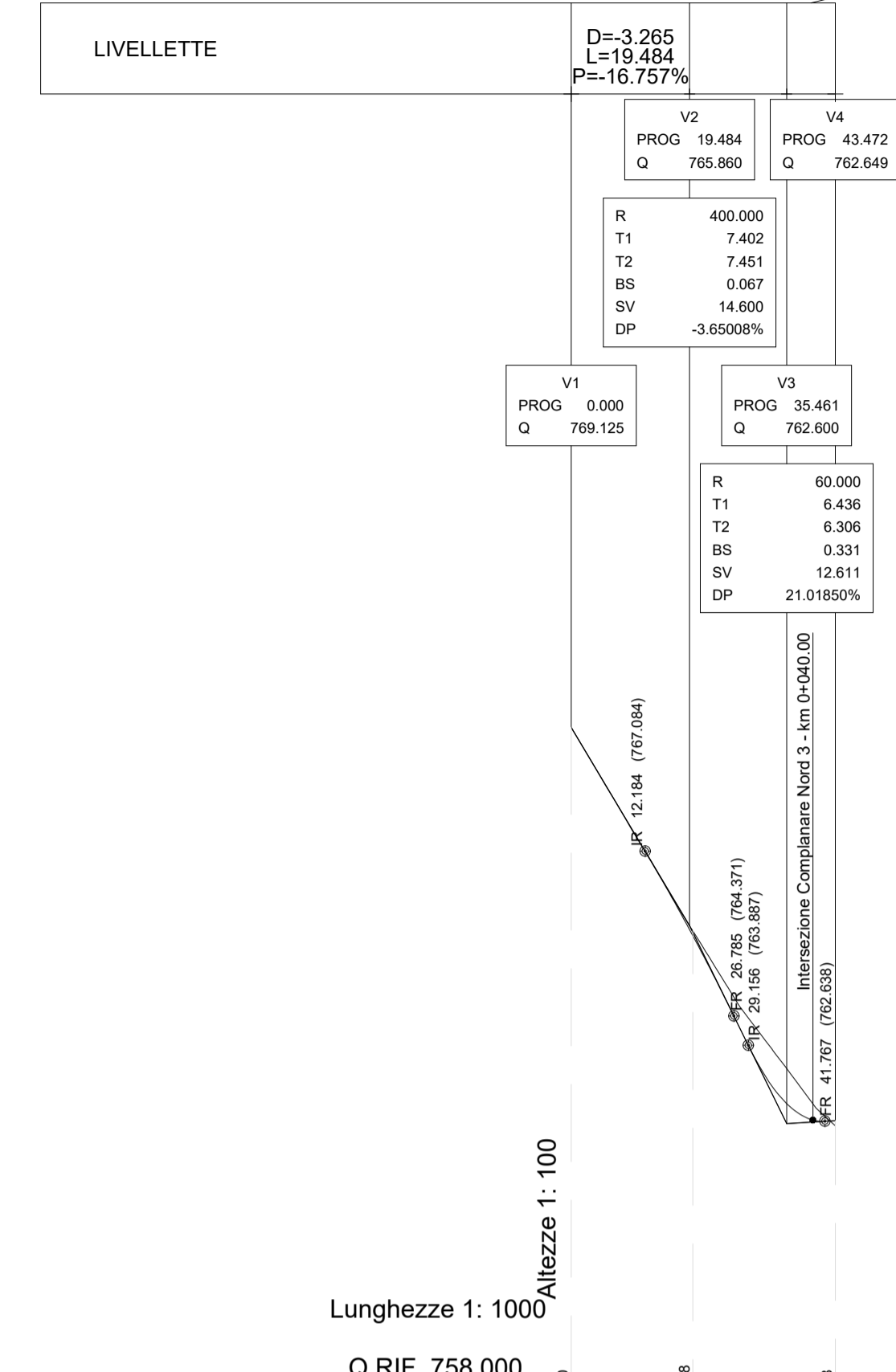
Planimetria di tracciamento (1:1000)



V1	14450.45	V2	14427.73	V3	14411.07
	50684.10		50680.30		50667.44
R		R	60.00		
Ac	31.3169	T	15.06		
Sv	29.52				

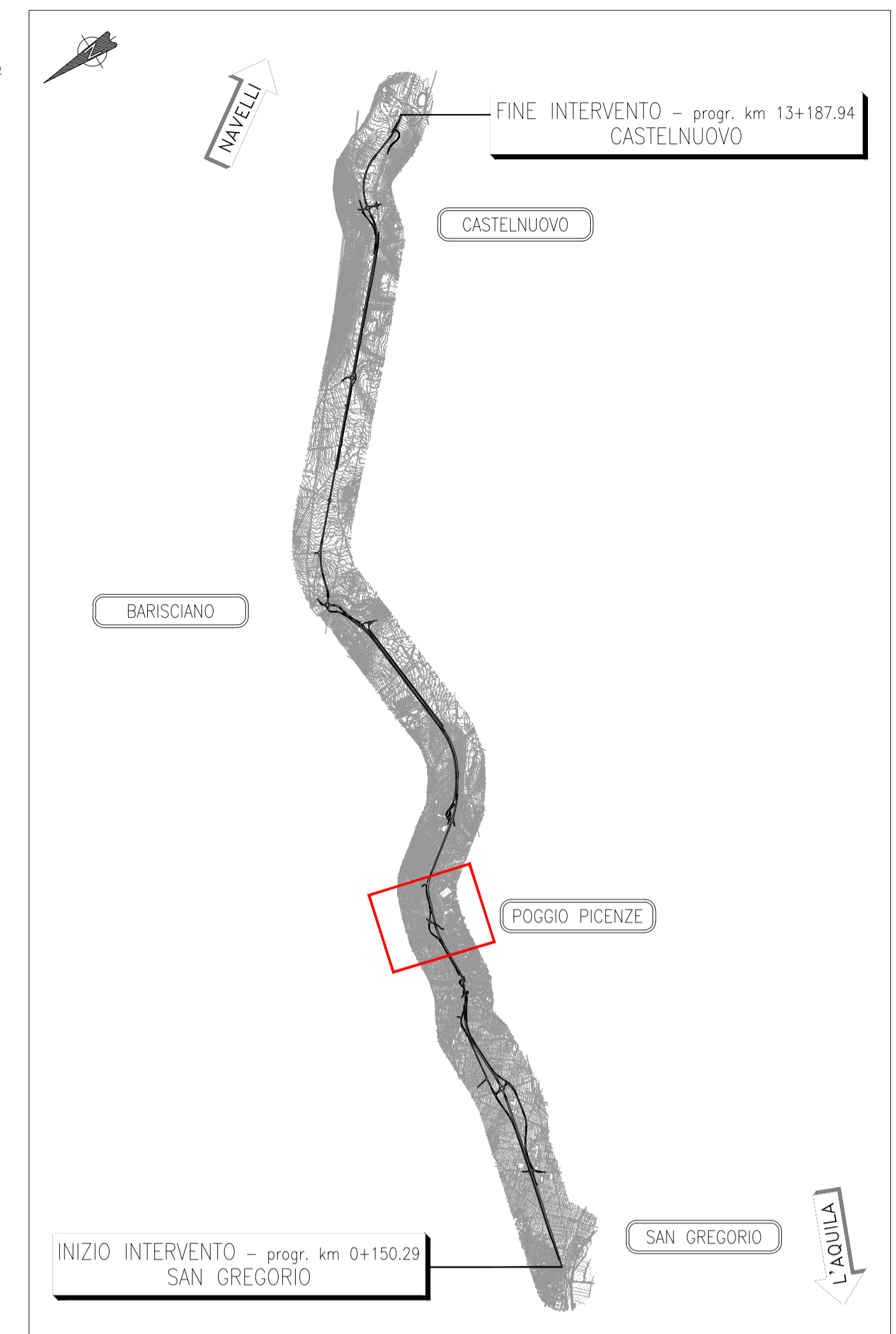
Utility 4x4 (LWB) (2006)	5.130m
Lunghezza complessiva	1.750m
Altezza complessiva scocca	1.750m
Altezza minima da terra scocca	0.289m
Lunghezza traccia	1.701m
Tempo sterzata completa	4.00 s
Raggio di sterzata da cordolo a cordolo	7.540m

Profilo longitudinale (1:1000/1:100)

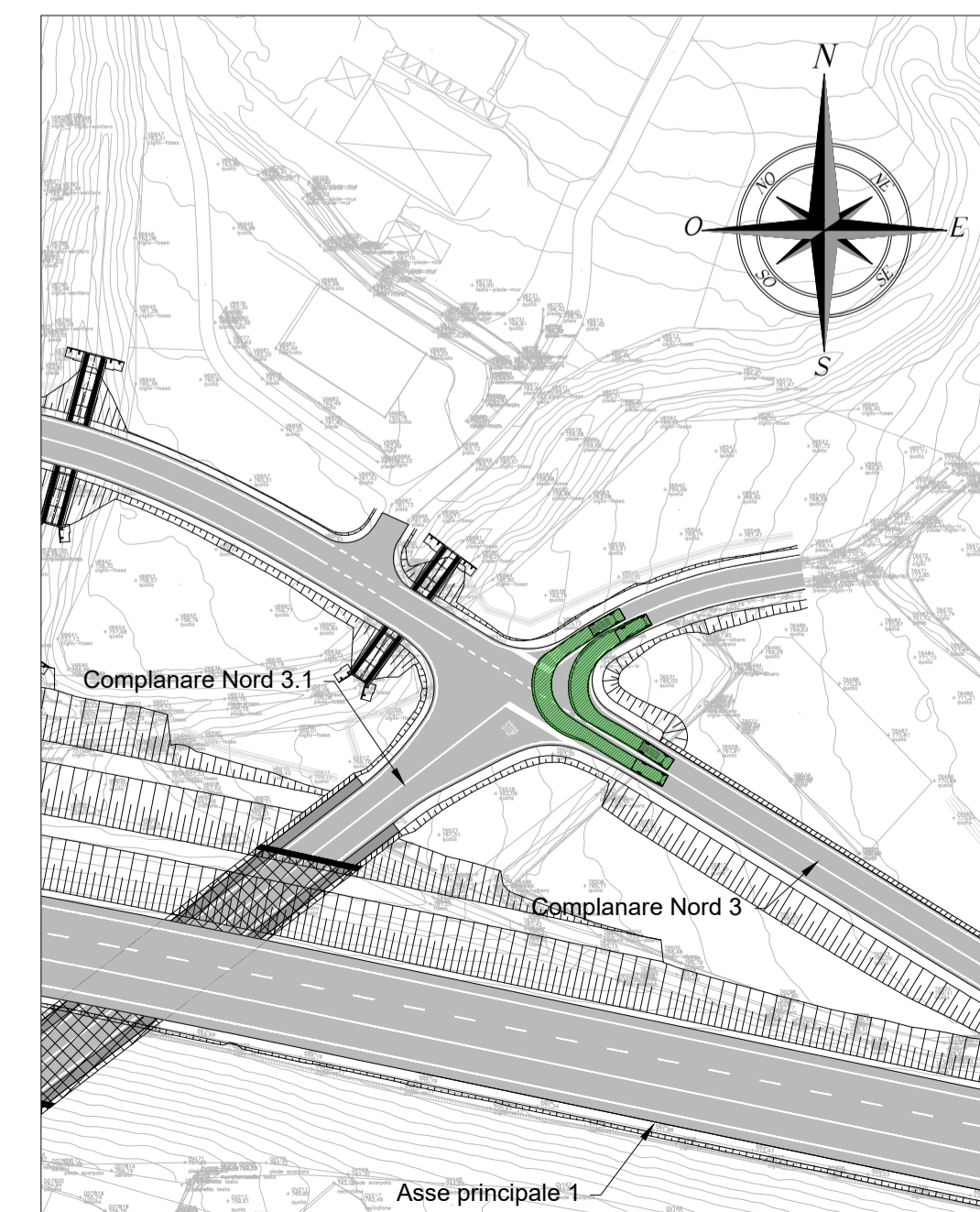
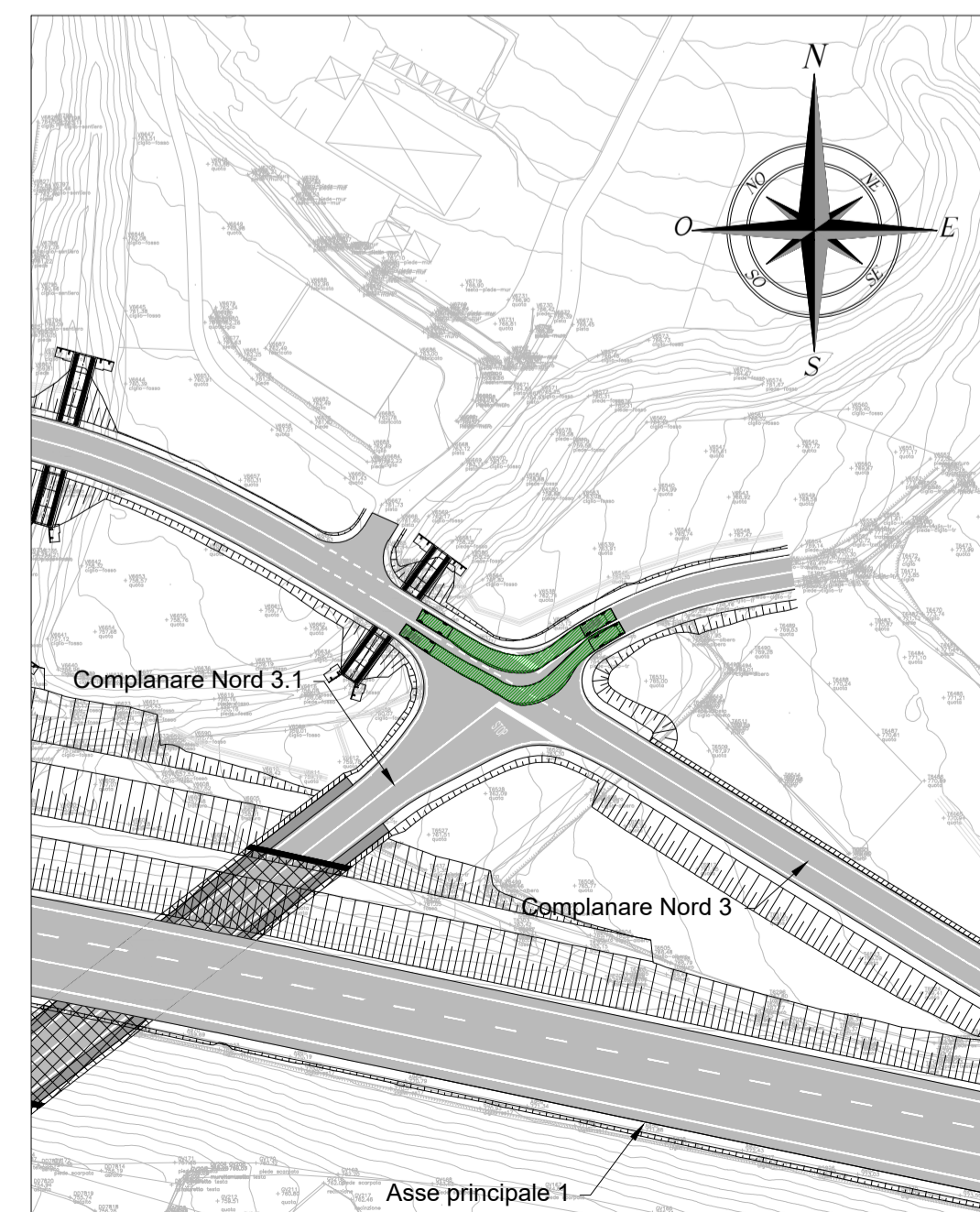
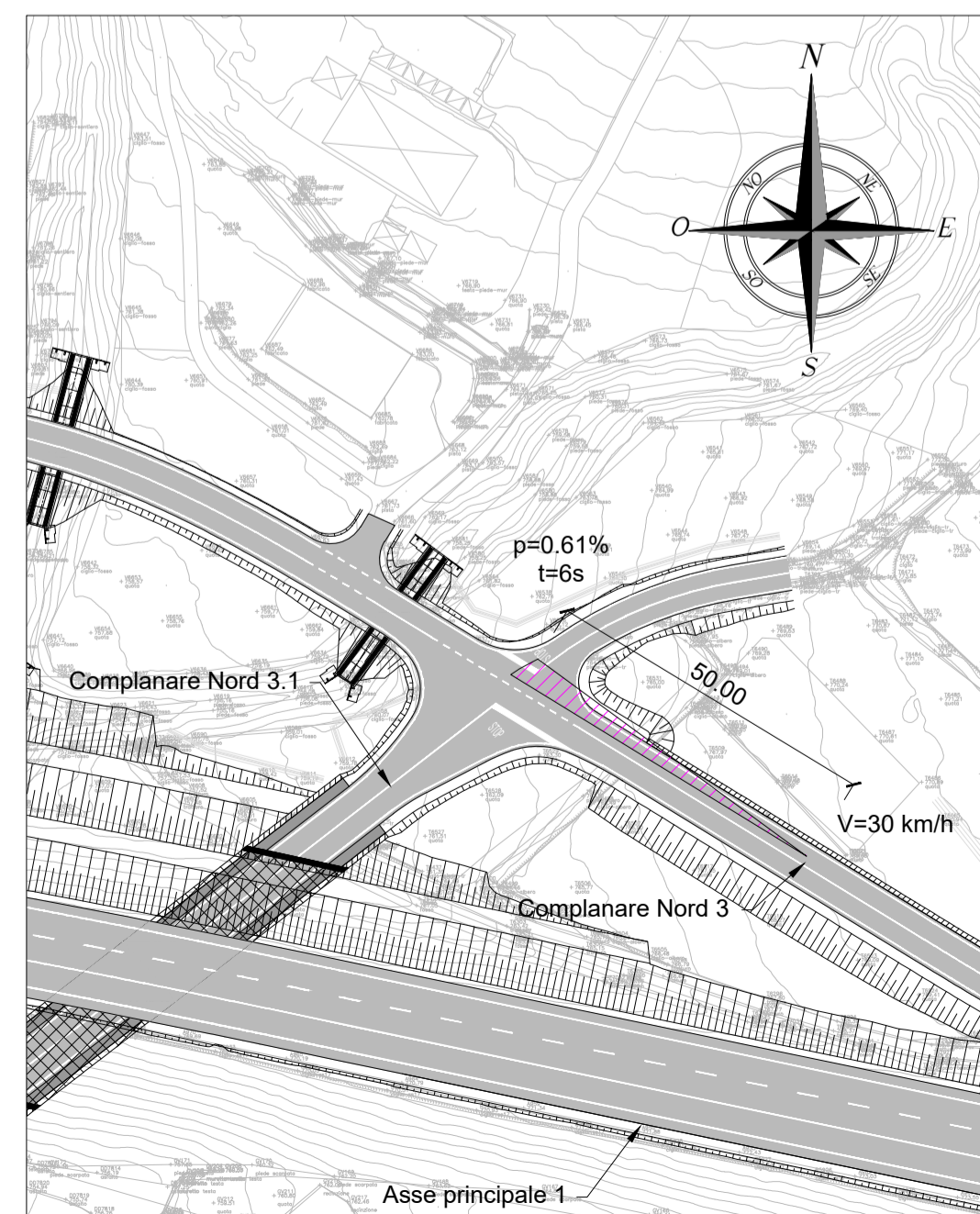
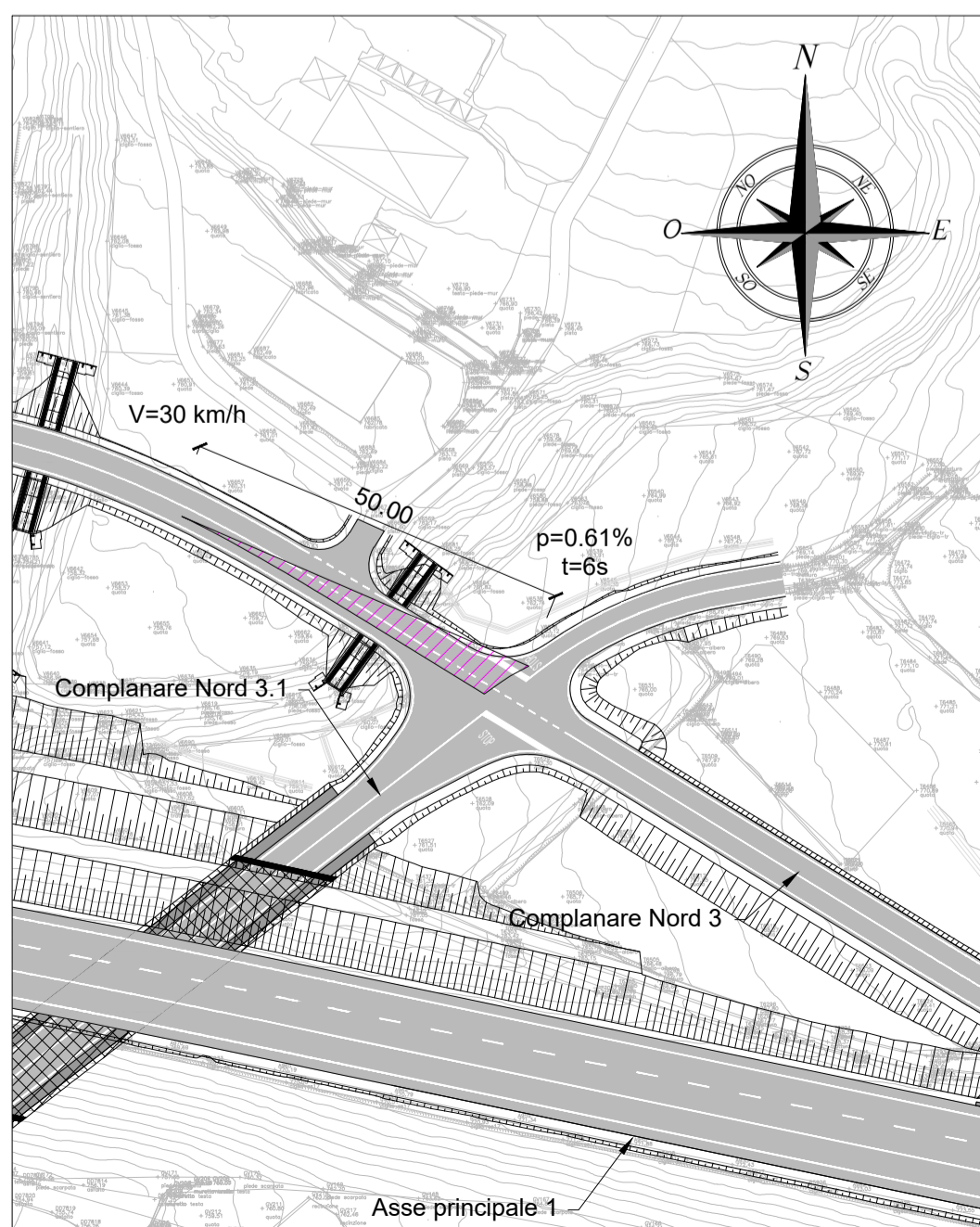


No. SEZIONI	PN1-1	PN1-2	PN1-3
DISTANZE PROGRESSIVE	0.000	20.000	43.470
DISTANZE PARZIALI		20.000	23.470
QUOTE TERRENO	769.125	765.777	762.649
QUOTE PROGETTO	769.125	765.698	762.649
ETTOMETRICHE	0		
AND. PLAN.	L=7.97	L=29.52	L=5.99
AND. CIGLI			

KEY-PLAN



Verifiche di visibilità e di iscrizione veicoli intersezione Complanare Nord 3 (1:1000)



S.S. 17 "dell'Appennino Abruzzese ad Appulo Sannitico"  
Tronco Antrodoco-Navelli  
Adeguamento tratto S.Gregorio-S. Pio delle Camere  
dal km 45+000 al km 58+000

PROGETTO DEFINITIVO		COD. AQ-01
PROGETTAZIONE:	PROGETTISTA:	
<b>RINA</b>	Prof. Ing. Andrea Del Grosso Ordine Ingg. Genova n. 3611	
<b>AMBERG ENGINEERING</b>	GEOLOGO:	
<b>ETACONS s.r.l.</b> Società di Ingegneria	Geol. Roberto Pedone Ordine Geol. Liguria n. 183	
<b>cdb</b> INGEGNERI ASSOCIATI	RESPONSABILE DELL'INTEGRAZIONE DELLE DISCIPLINE SPECIALISTICHE:	
<b>LAND</b> LABORATORI ARCHITETTURA, NATURA, AMBIENTE	Ing. Alessandra Allotta Ordine Ingg. Genova n. 79954	
	COORDINATORE DELLA SICUREZZA:	
	Arch. Giorgio Villa Ordine Arch. Pavia n° 645	
	VISTO: IL RESPONSABILE DEL PROCEDIMENTO	
	Ing. CLAUDIO BUCCI	

PROGETTO STRADALE					
Viabilità a destinazione particolare					
Podere Nord 1 - Planimetria di progetto, Planimetria di tracciamento, Profilo Longitudinale, Sezioni					
Tipo, Intersezione con Complanare Nord 3					
CODICE PROGETTO	NOME FILE	REVISIONE	SCALA:		
PROGETTO	S03PS04TRAPF07_A				
DPAQ0001	CODICE ELAB. S03PS04TRAPF07	A	VARIE		
C					
B					
A	EMISSIONE NUOVI ELABORATI	02/2023	RINA	A. BADO	A. DEL GROSSO
REV.	DESCRIZIONE	DATA	REDATTO	VERIFICATO	APPROVATO