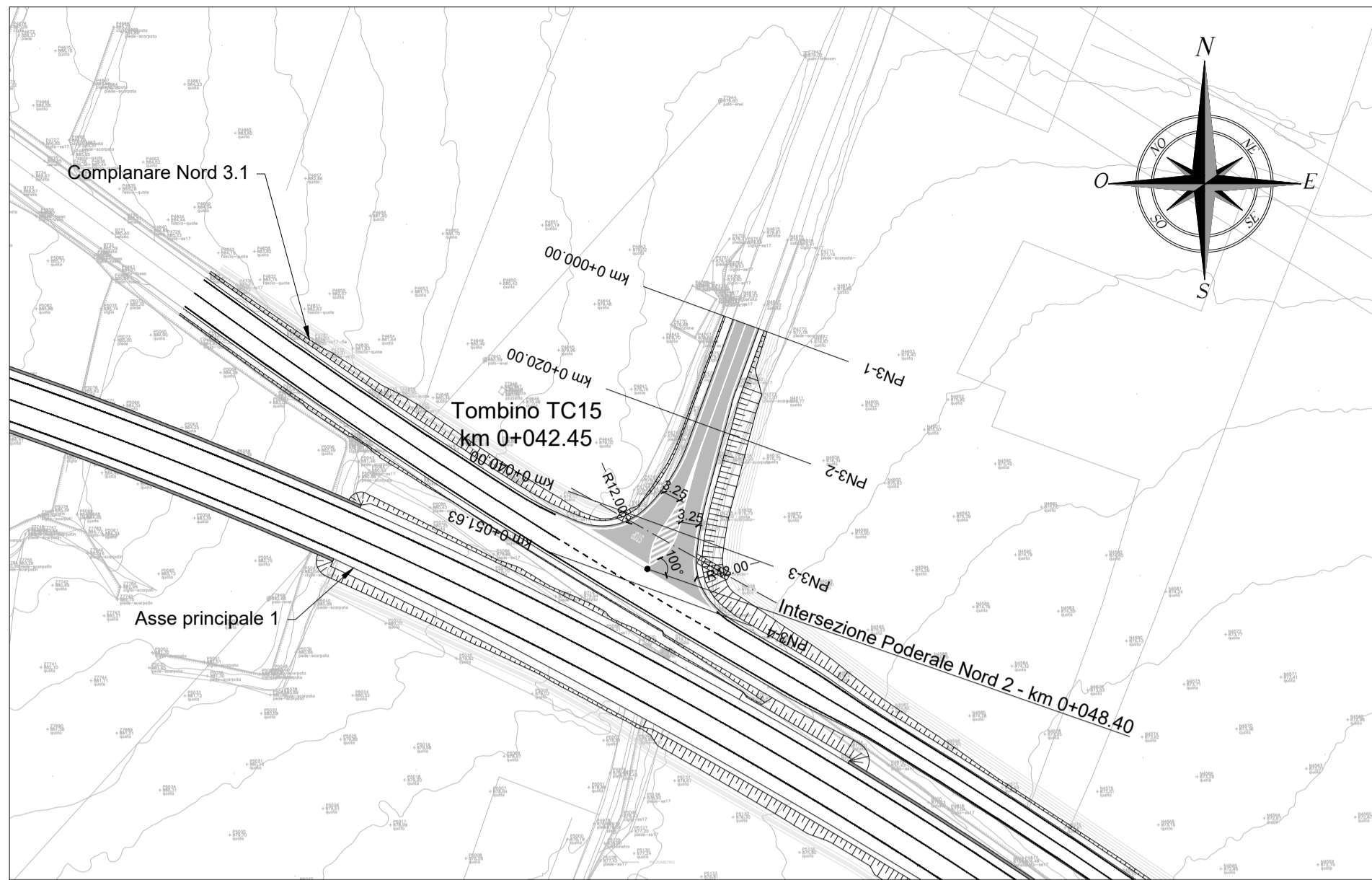
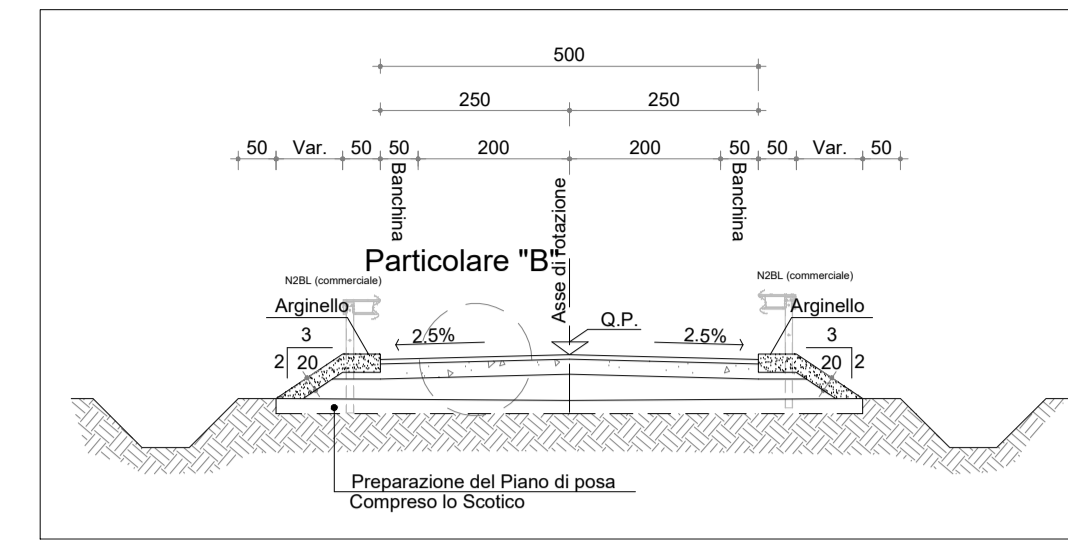


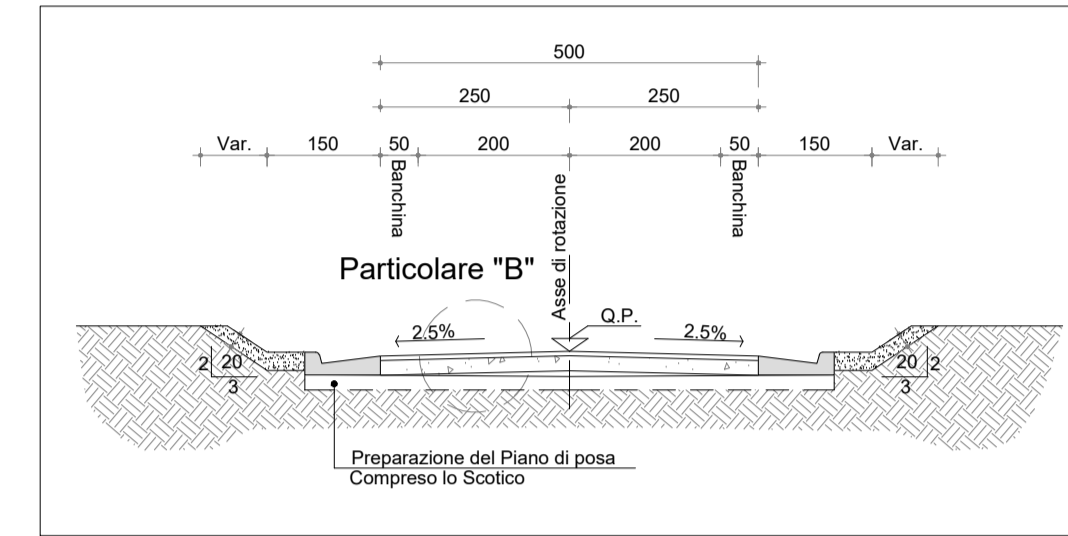
Planimetria di progetto (1:1000)



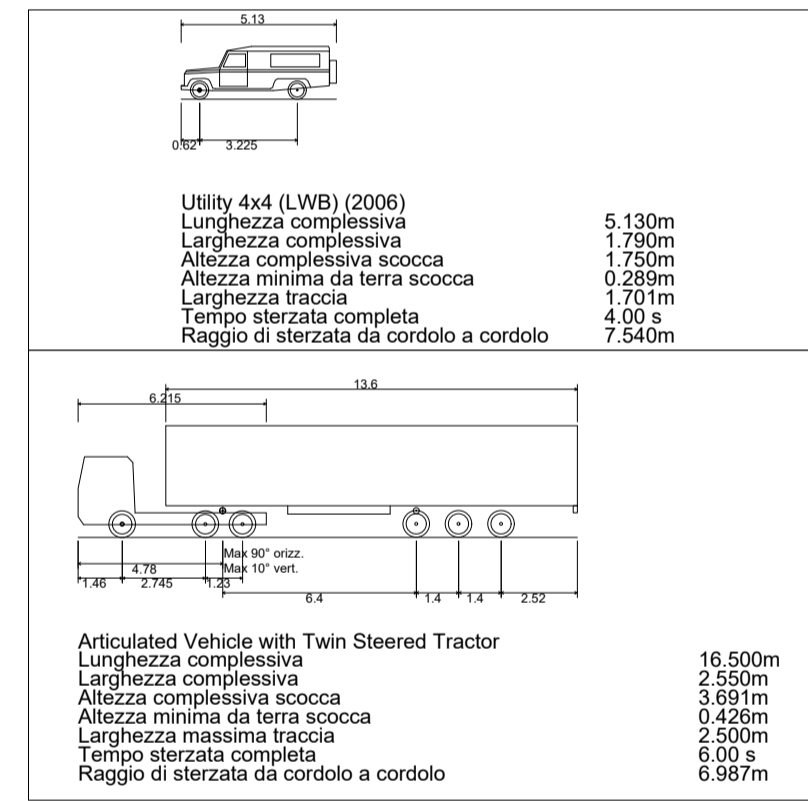
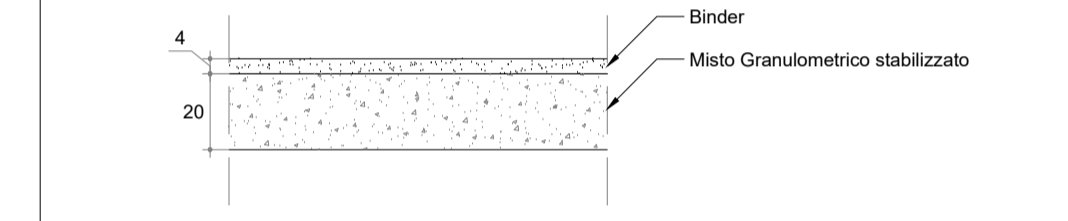
Sezione Tipo in rilevato (1:100)



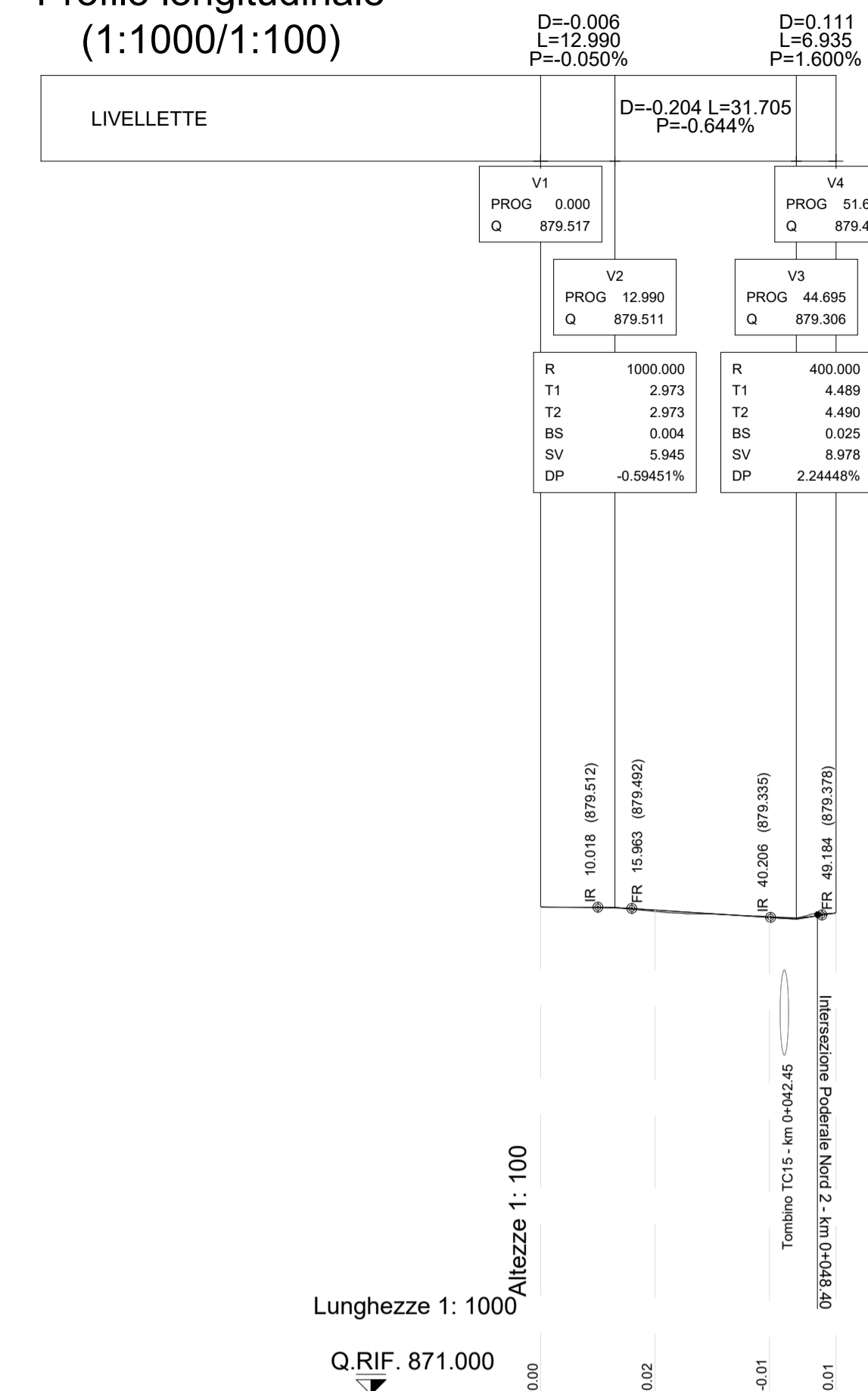
Sezione Tipo in trincea (1:100)



Particolare "B"

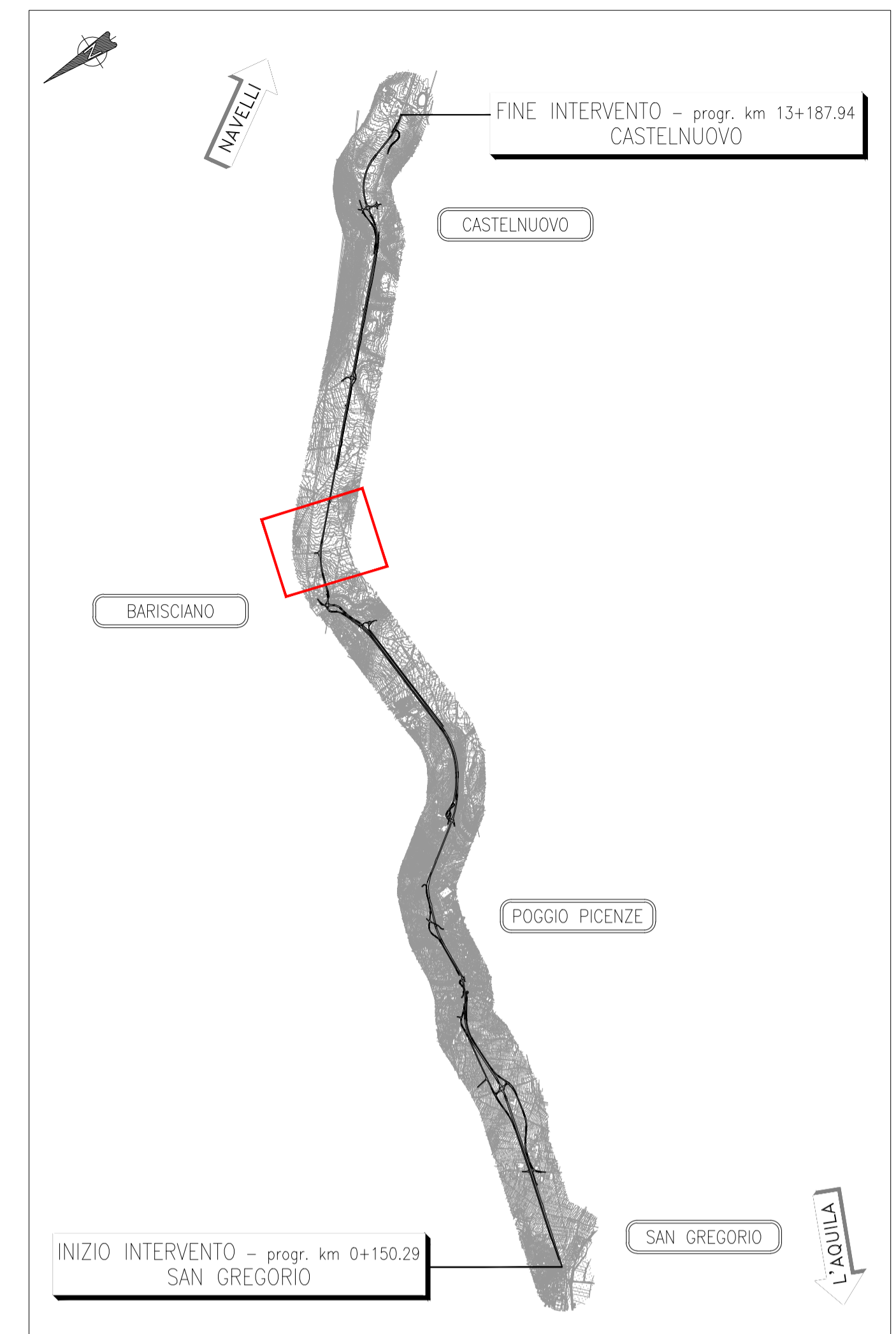


Profilo longitudinale (1:1000/1:100)

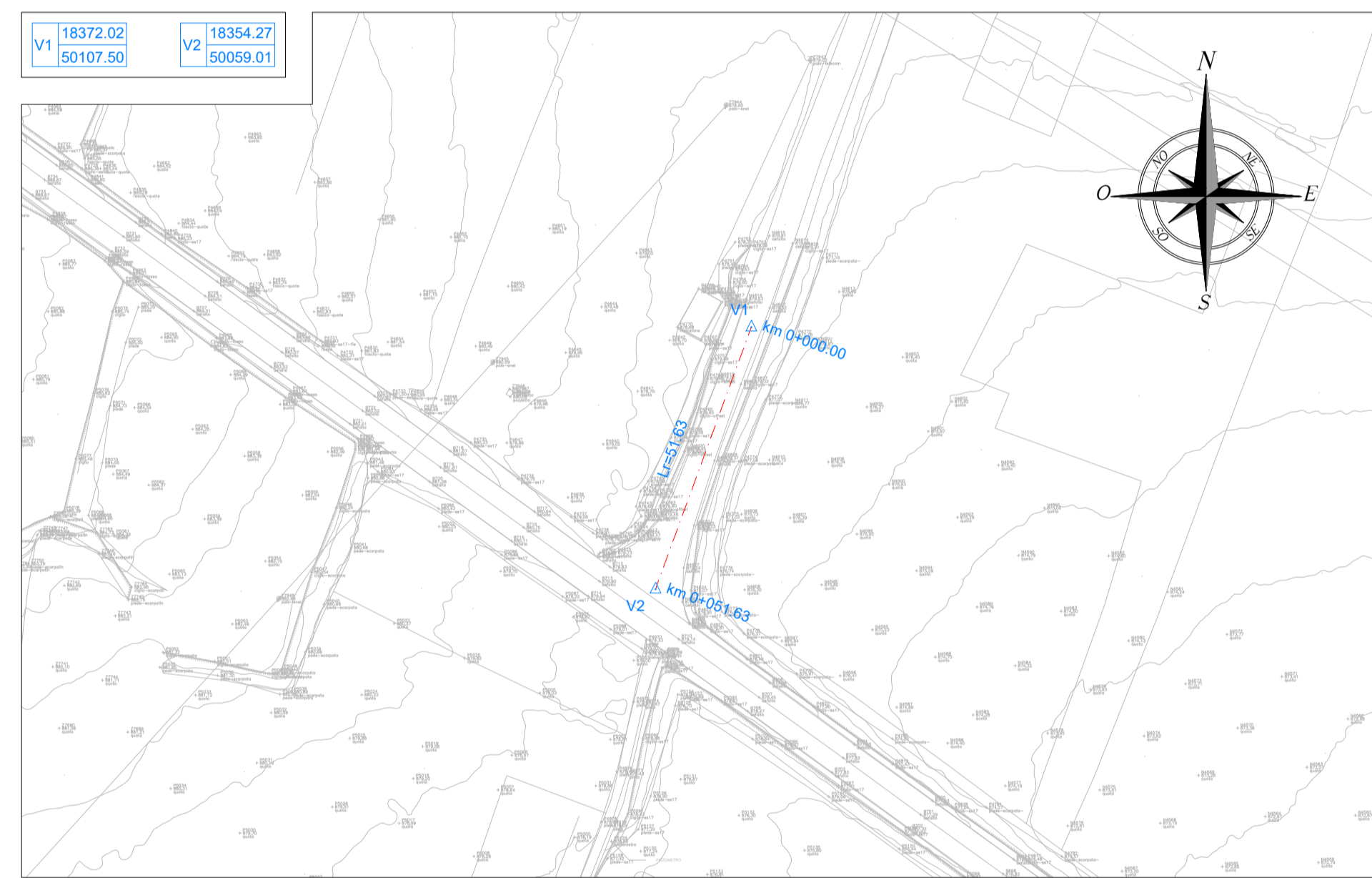


No. SEZIONI	PN3-1	PN3-2	PN3-3	PN3-4
DISTANZE PROGRESSIVE	0.000	20.000	40.000	51.630
DISTANZE PARZIALI		20.000	20.000	11.630
QUOTE TERRENO	879.517 - 879.517	879.444 - 879.444	879.347 - 879.347	879.409 - 879.409
QUOTE PROGETTO	879.517 - 879.517	879.466 - 879.466	879.337 - 879.337	879.417 - 879.417
ETTOMETRICHE	L=51.63			
AND. PLAN.	L=51.63			
AND. CIGLI	Destro: 2.00%, Sinistro: -2.00%			

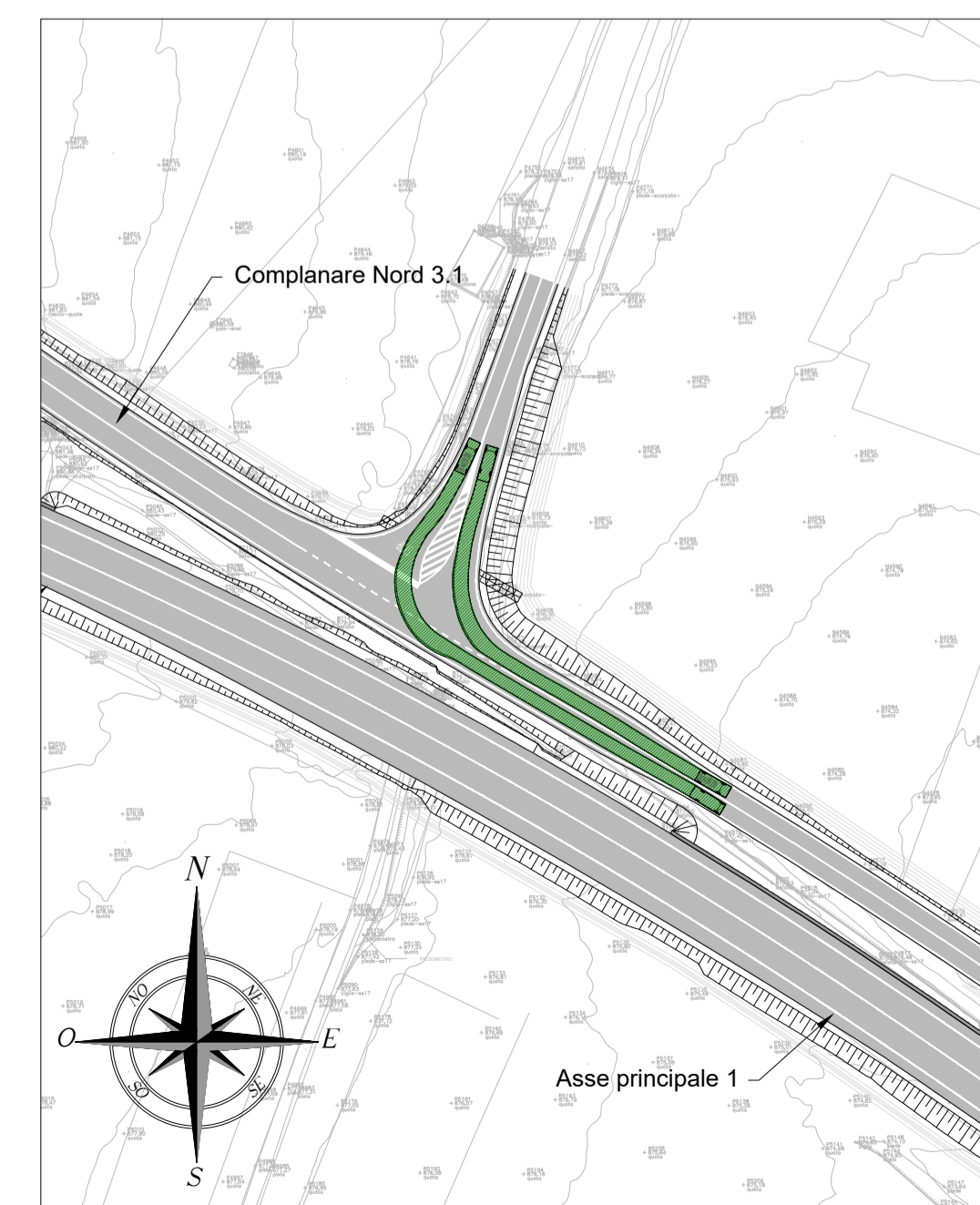
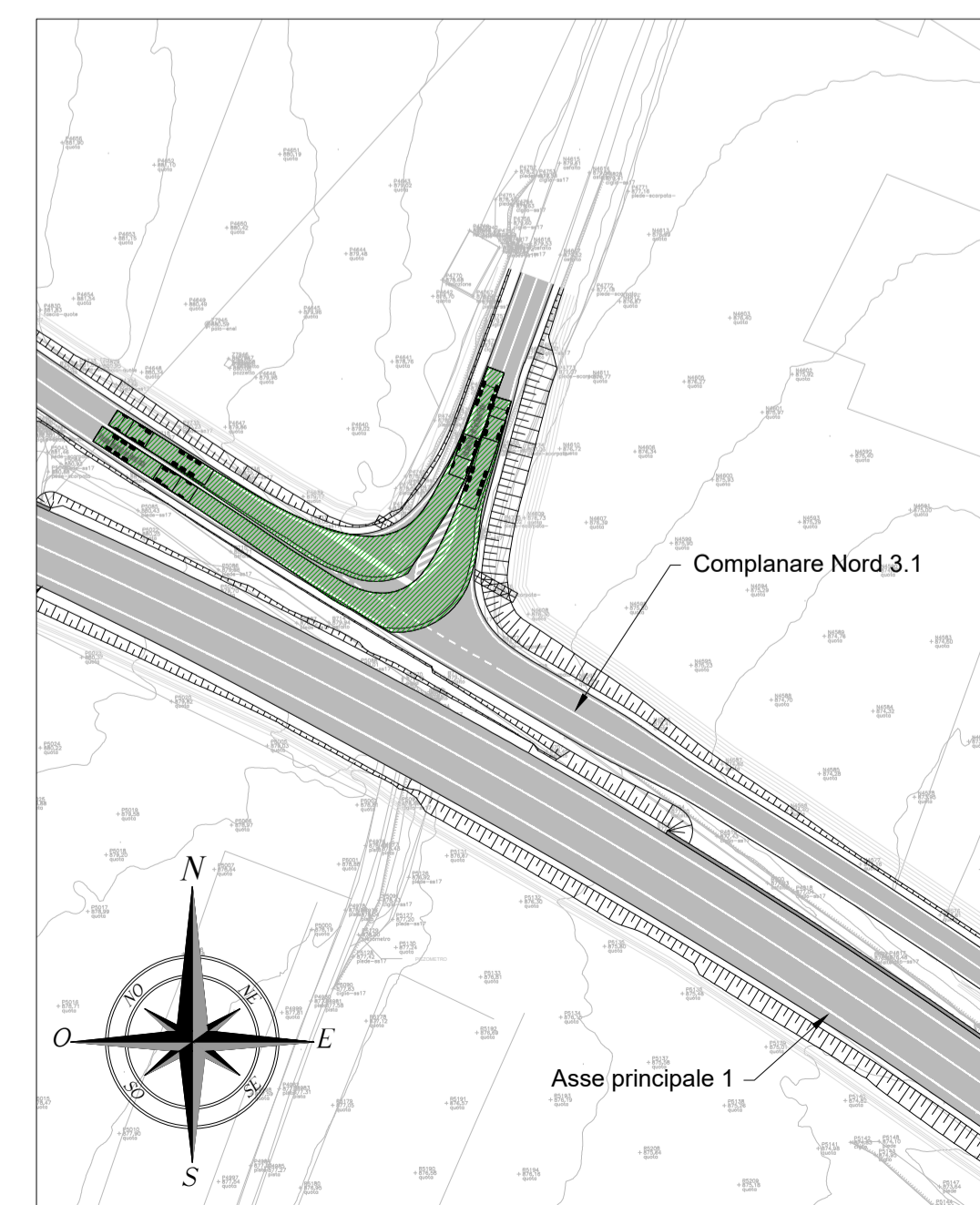
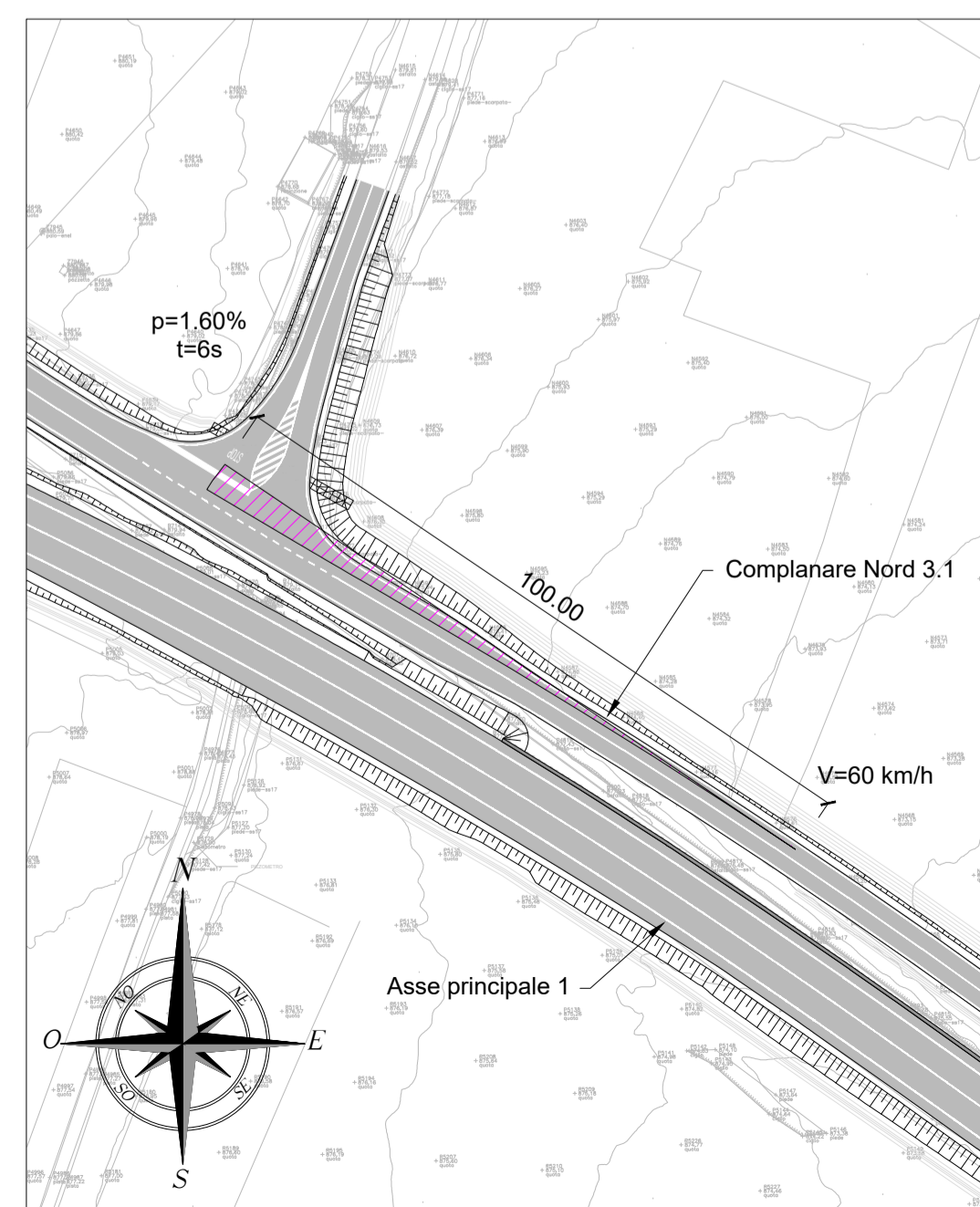
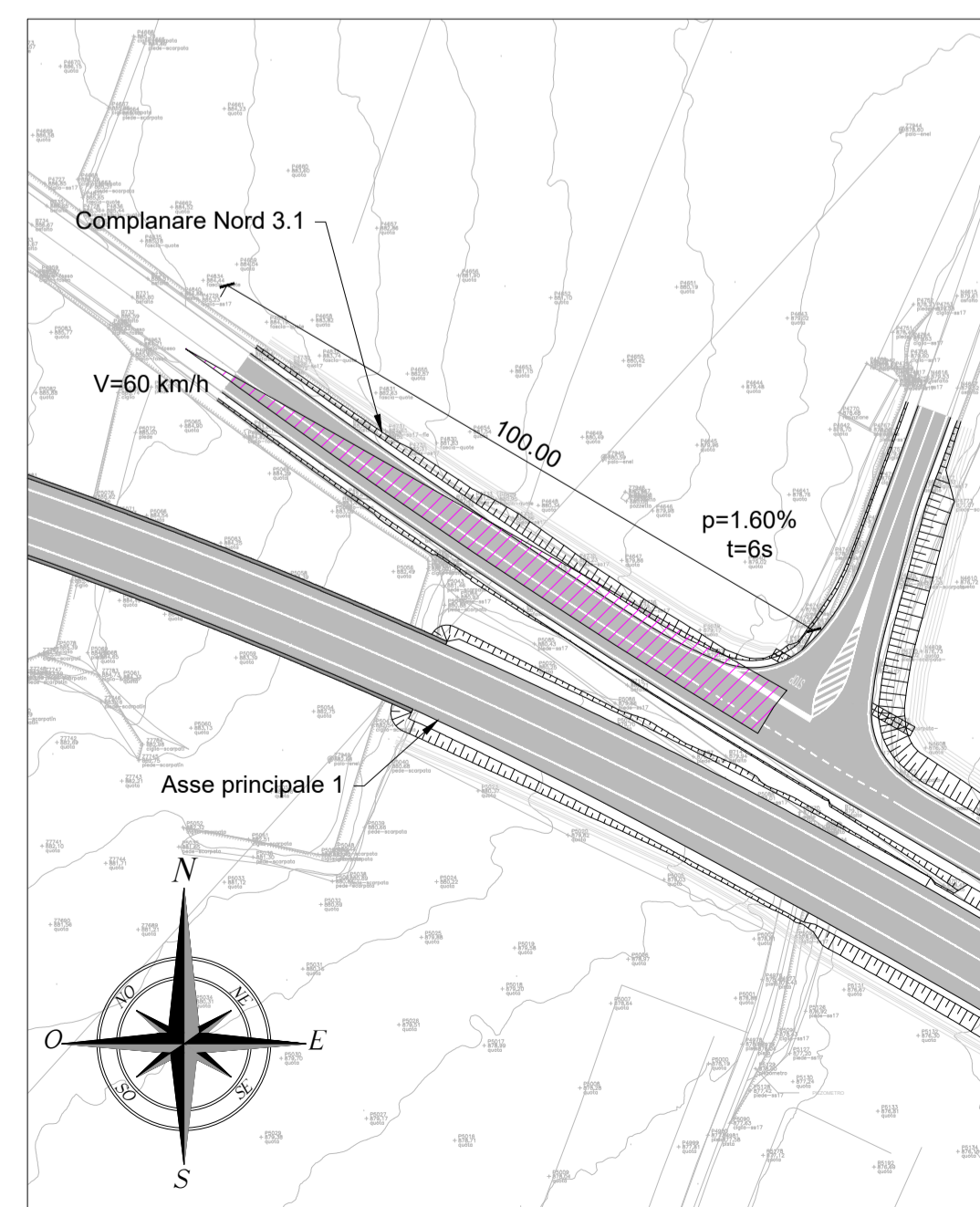
KEY-PLAN



Planimetria di tracciamento (1:1000)



Verifiche di visibilità e di iscrizione veicoli intersezione con Poderale Nord 2 - (1:1000)



S.S. 17 "dell'Appennino Abruzzese ad Appulo Sannitico" Tronco Antrodoco-Navelli Adeguamento tratto S.Gregorio-S. Pio delle Camere dal km 45+000 al km 58+000

PROGETTO DEFINITIVO		COD. AQ-01	
PROGETTAZIONE:	PROGETTISTA:	Prof. Ing. Andrea Del Grosso Ordine Ingg. Genova n. 3611	
RINA	GEOLOGO:	Geol. Roberto Pedone Ordine Geol. Liguria n. 183	
AMBERG ENGINEERING	RESPONSABILE DELL'INTEGRAZIONE DELLE DISCIPLINE SPECIALISTICHE:	Ing. Alessandra Allotta Ordine Ingg. Genova n. 79934	
ETACONS s.r.l. Società di Ingegneria	COORDINATORE DELLA SICUREZZA:	Arch. Giorgio Villa Ordine Arch. Pavia n° 645	
cdb INGEGNERI ASSOCIATI	VISTO: IL RESPONSABILE DEL PROCEDIMENTO	Ing. CLAUDIO BUCCI	
LAND	PROGETTO STRADALE Viabilità a destinazione particolare Podere Nord 3 - Planimetria di progetto, Planimetria di tracciamento, Profilo Longitudinale, Sezioni Tipo, Intersezione con Podere Nord 2		
CODICE PROGETTO	NOME FILE	REVISIONE	SCALA:
PROGETTO	S03PS04TRAPF09_A	A	VARIE
DPA00001	CODICE ELAB.		
D 22	S03PS04TRAPF09		
C			
B			
A	EMISSIONE NUOVI ELABORATI	02/2023	RINA A. BADO A. DEL GROSSO
REV.	DESCRIZIONE	DATA	REDATTO VERIFICATO APPROVATO