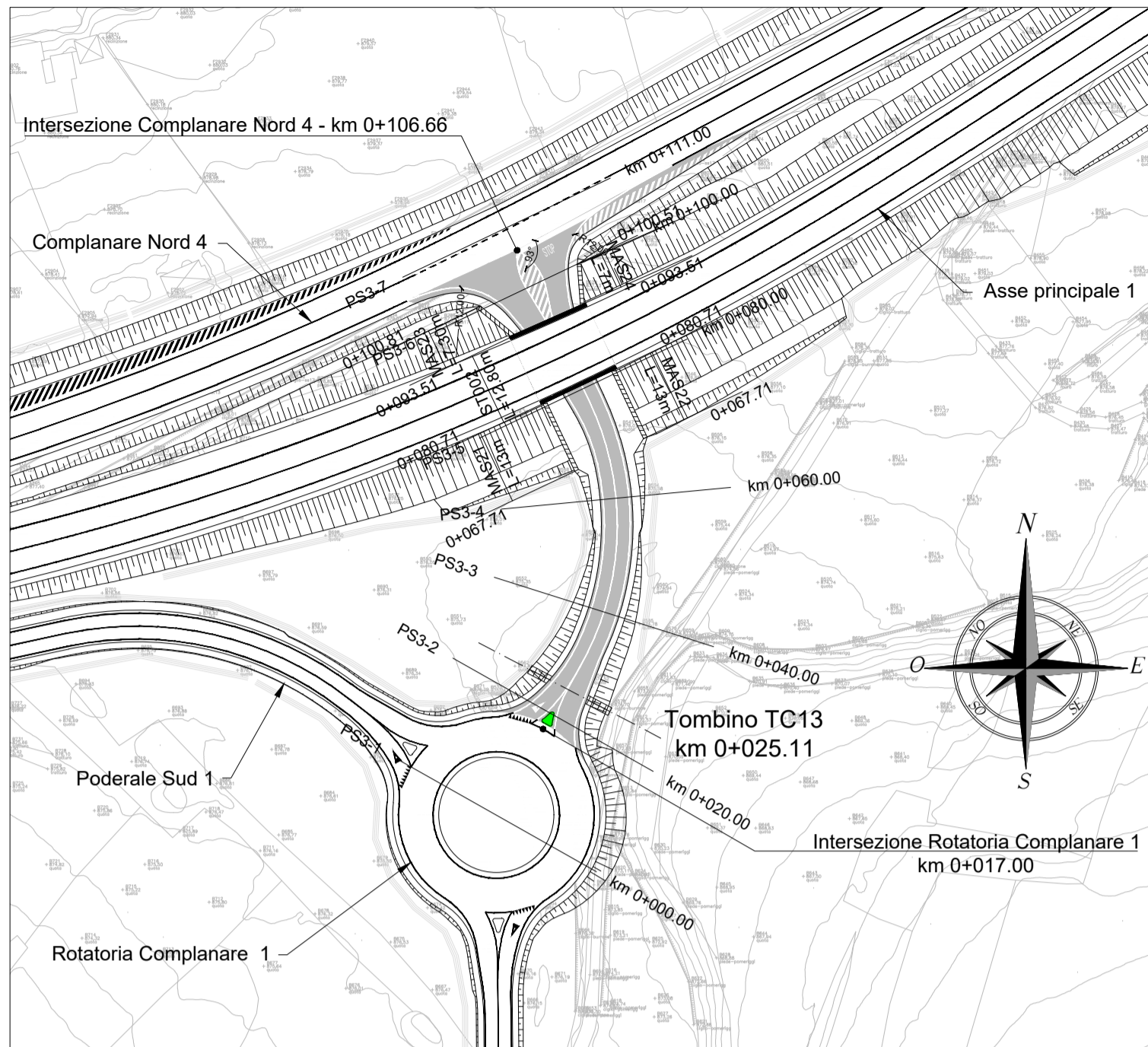
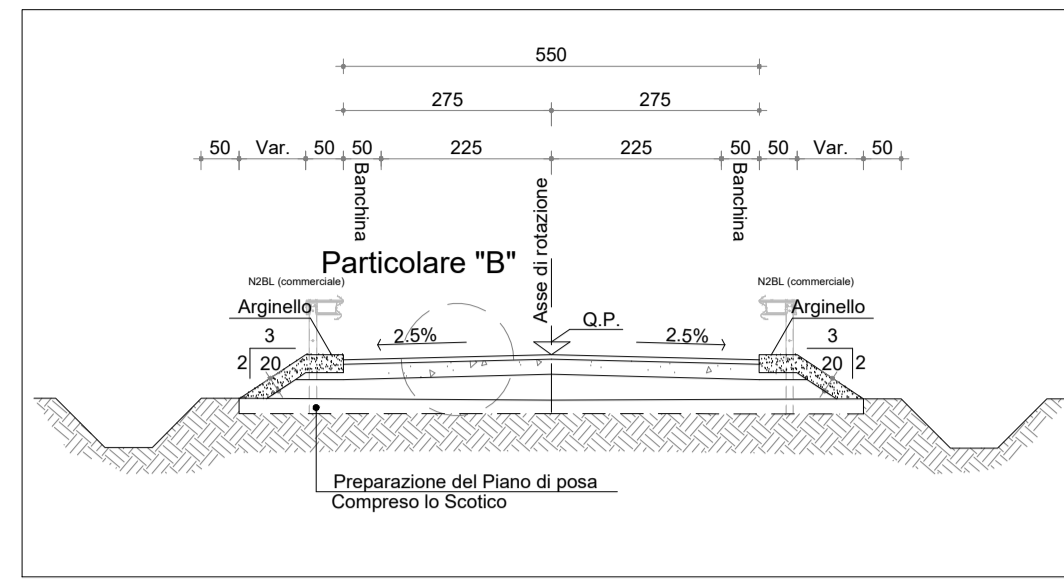


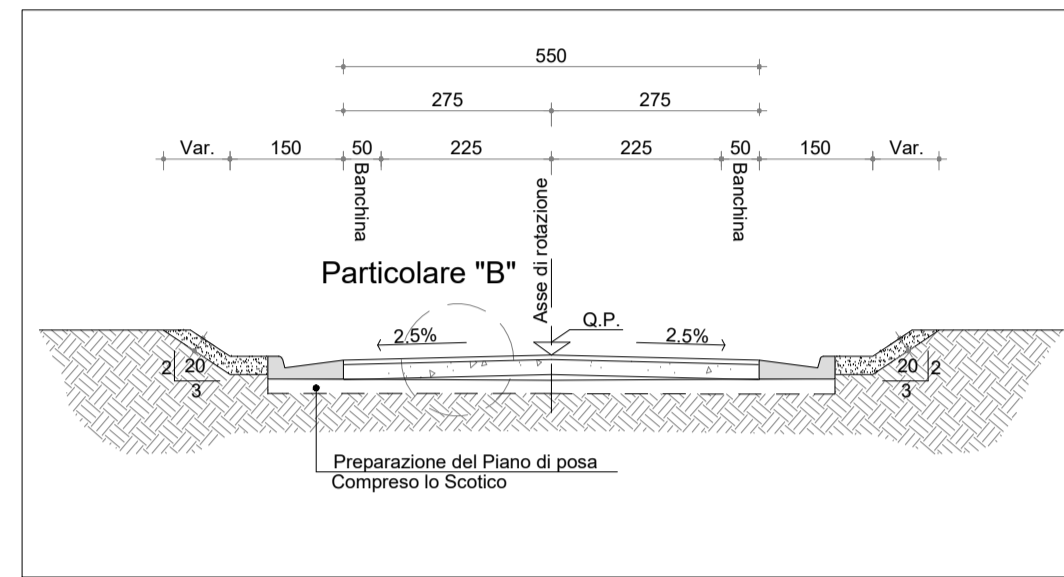
Planimetria di progetto (1:1000)



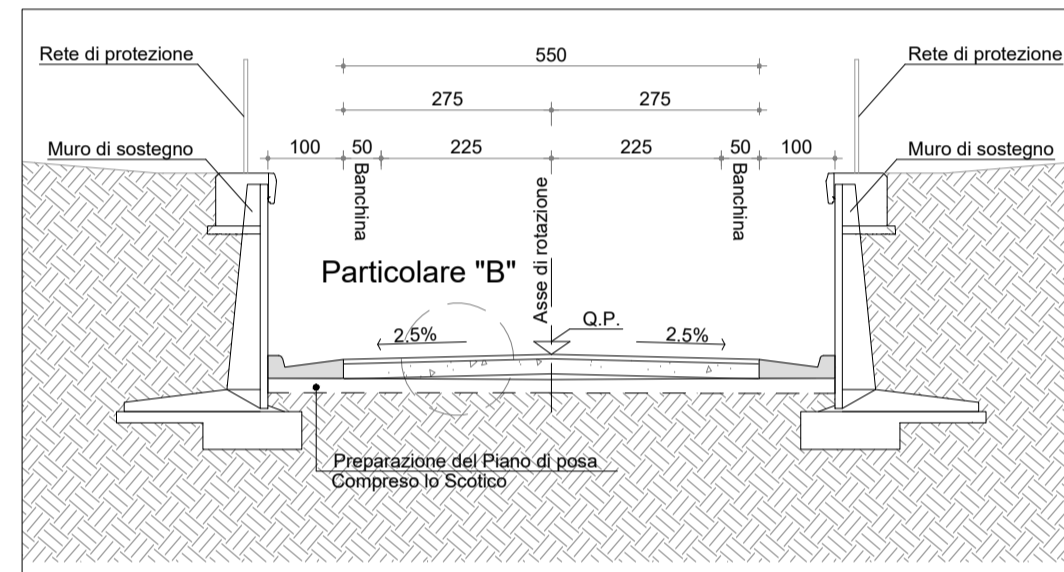
Sezione Tipo in rilevato (1:100)



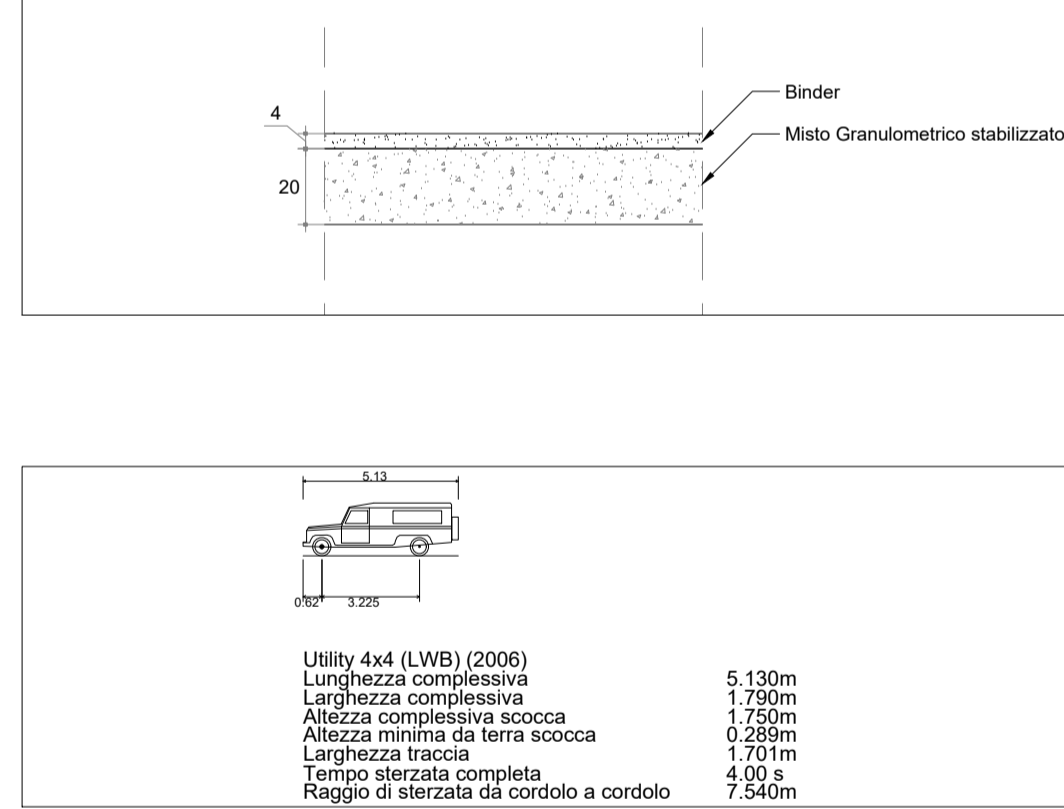
Sezione Tipo in trincea (1:100)



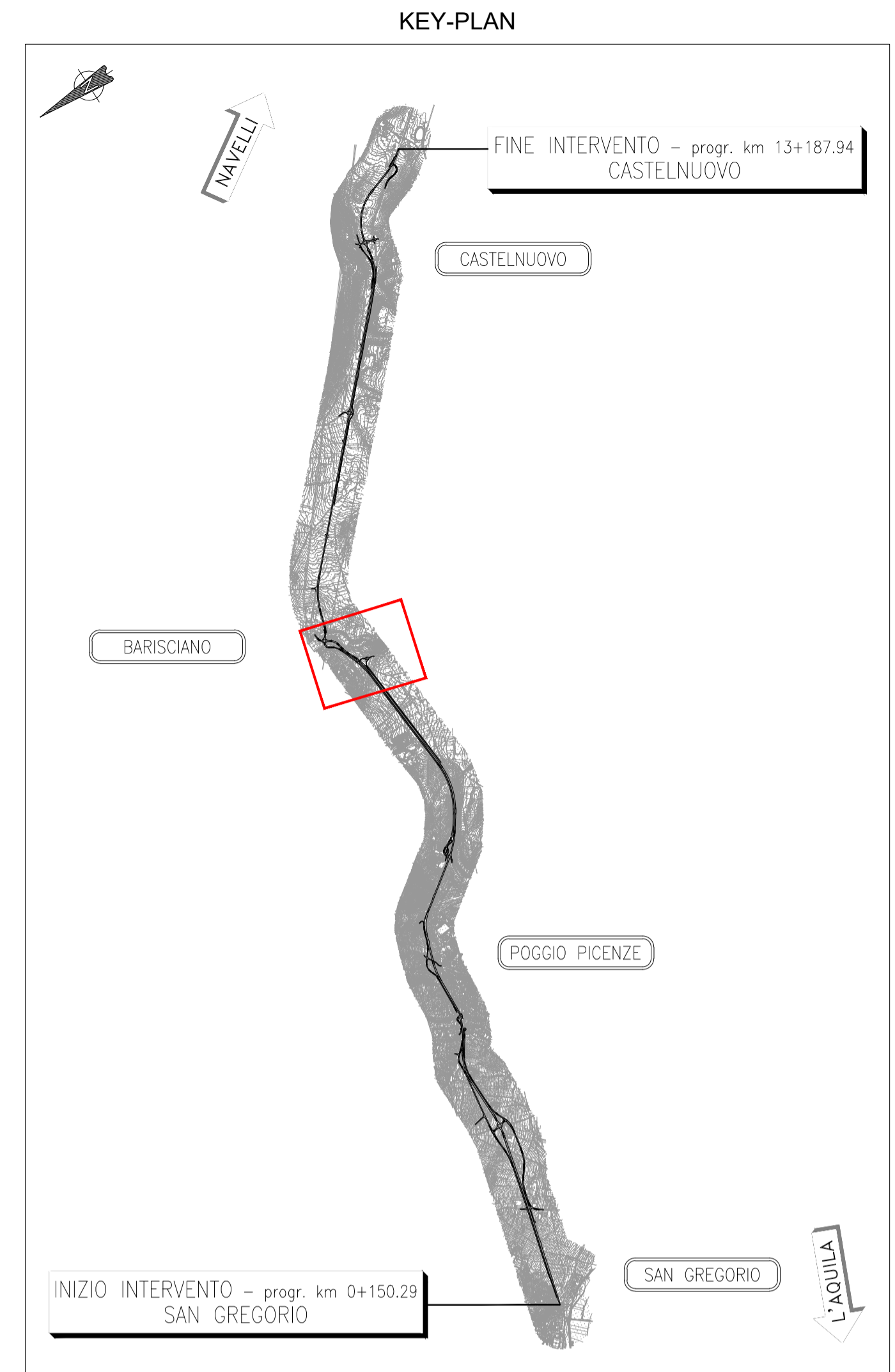
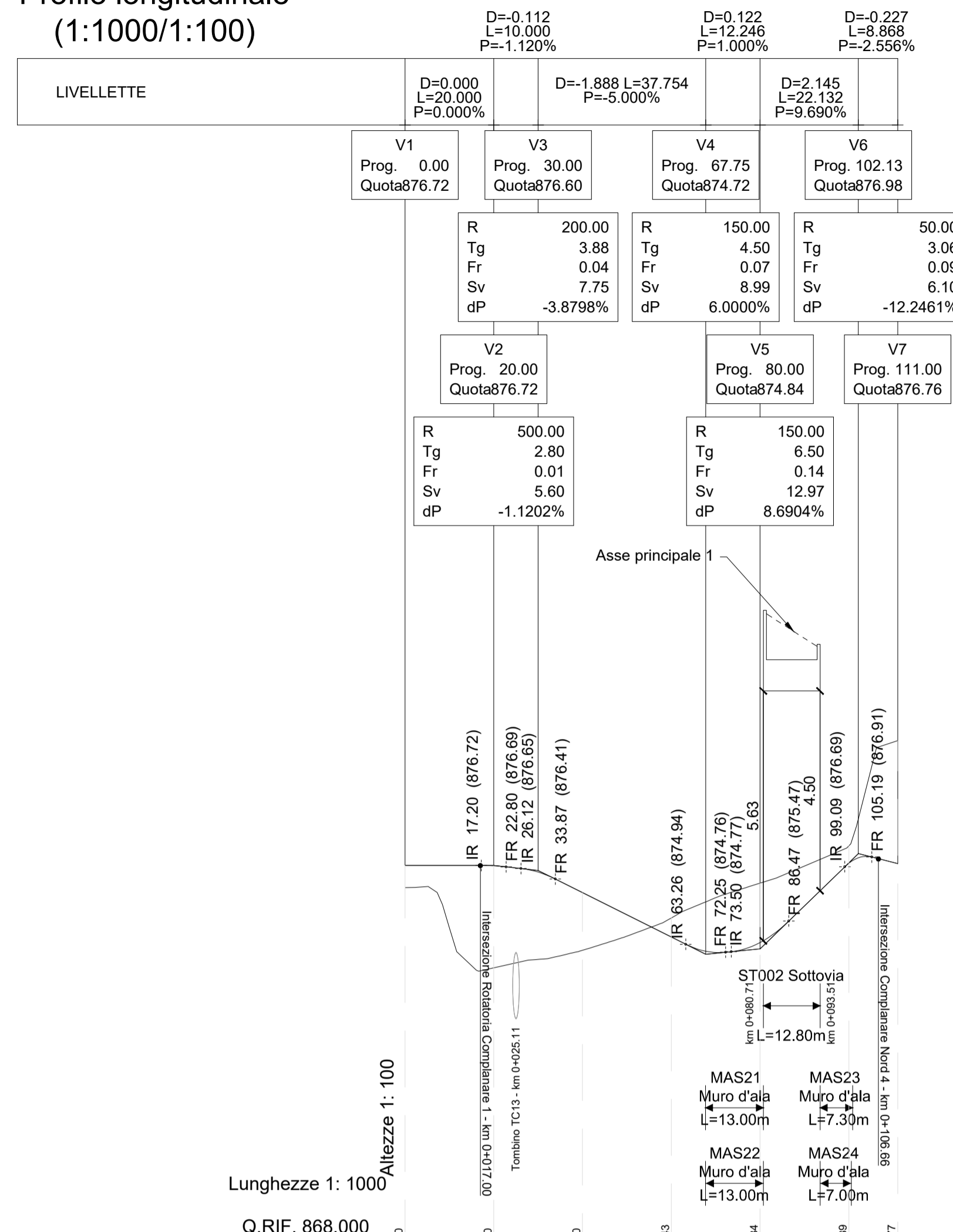
Sezione Tipo con muri di sostegno (1:100)



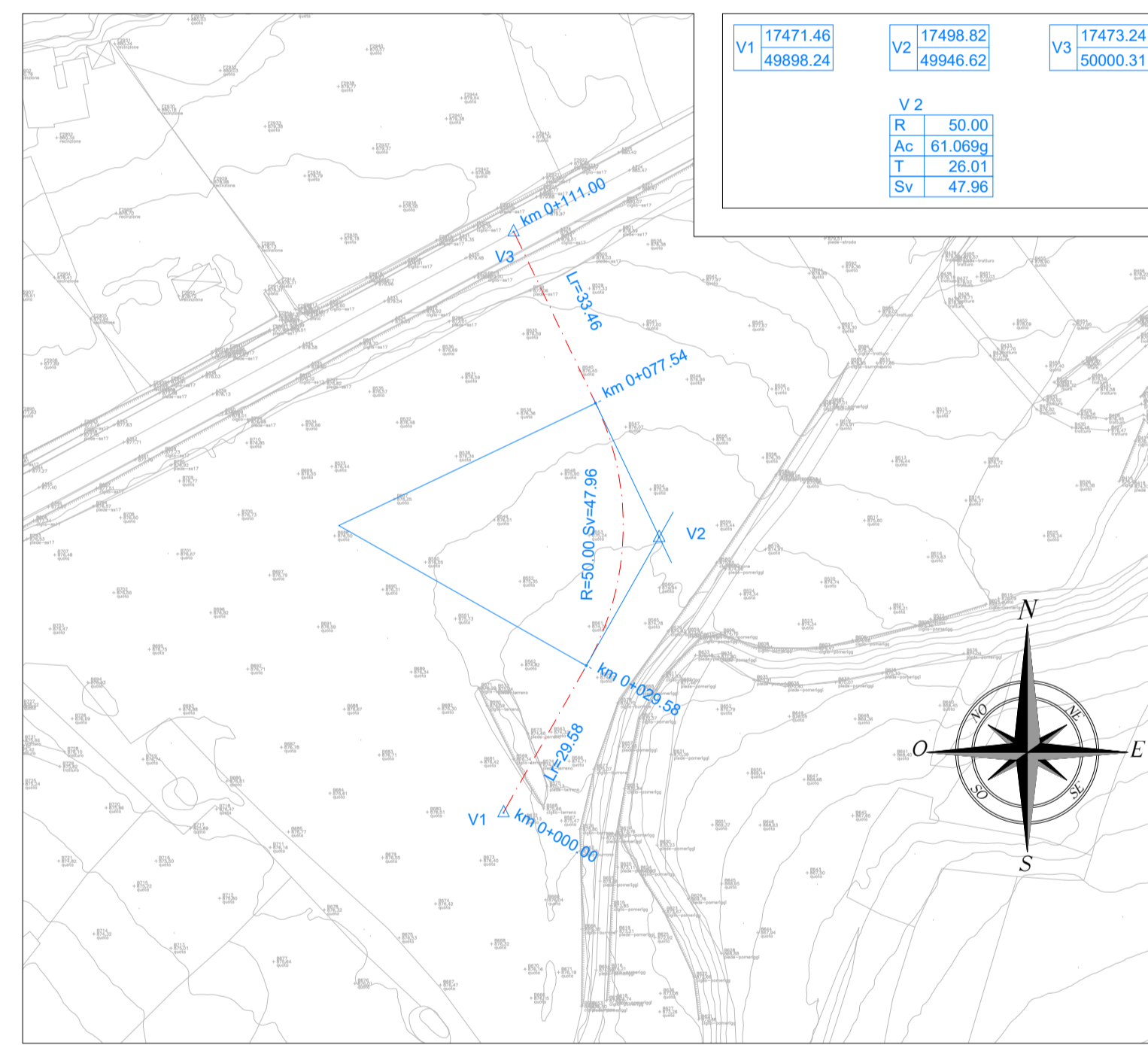
Particolare "B"



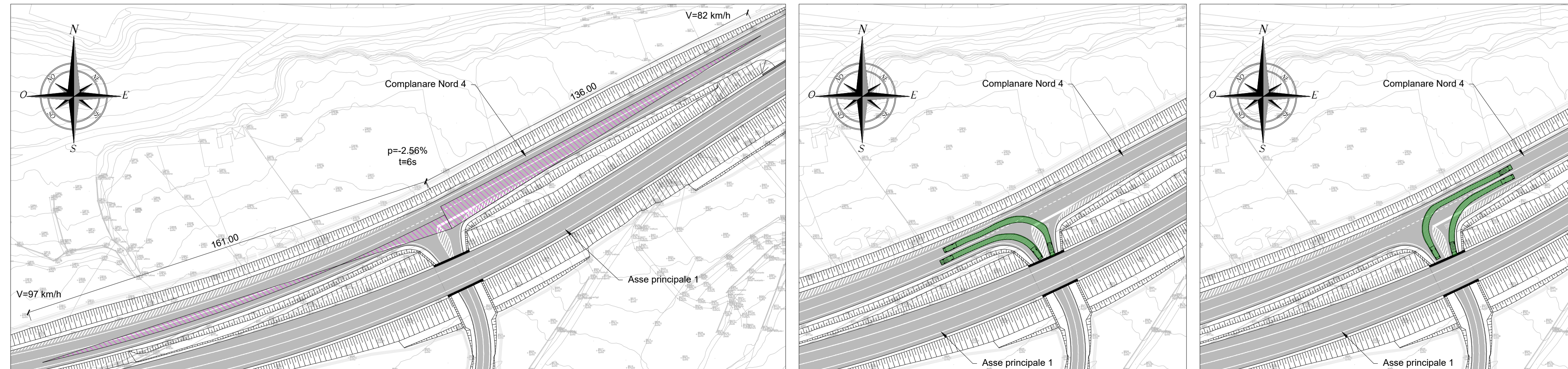
Profilo longitudinale (1:1000/1:100)



Planimetria di tracciamento (1:1000)



Verifiche di visibilità e di iscrizione veicoli intersezione con Complanare Nord 4 - (1:1000)



**Sanas**  
GRUPPO FS ITALIANE  
Direzione Progettazione e Realizzazione Lavori

**S.S. 17 "dell'Appennino Abruzzese ad Appulo Sannitico"**  
Tronco Antrodoco-Navelli  
Adeguamento tratto S.Gregorio-S. Pio delle Camere  
dal km 45+000 al km 58+000

**PROGETTO DEFINITIVO** COD. AQ-01

**PROGETTAZIONE:**  
RINA  
AMBERG ENGINEERING  
ETACONS S.r.l.  
cdb INGEGNERI ASSOCIATI  
LAND

**PROGETTISTA:**  
Prof. Ing. Andrea Del Grosso  
Ordine Ingg. Genova n. 3611

**GEOLOGO:**  
Geol. Roberto Pedone  
Ordine Geol. Liguria n. 183

**RESPONSABILE DELL'INTEGRAZIONE DELLE DISCIPLINE SPECIALISTICHE:**  
Ing. Alessandra Allotta  
Ordine Ingg. Genova n. 79954

**COORDINATORE DELLA SICUREZZA:**  
Arch. Giorgio Villa  
Ordine Arch. Pavia n. 645

**VISTO: IL RESPONSABILE DEL PROCEDIMENTO**  
Ing. CLAUDIO BUCCI

**PROGETTO STRADALE**  
Viabilità a destinazione particolare  
Podere Sud 3 - Planimetria di progetto, Planimetria di tracciamento, Profilo Longitudinale, Sezioni Tipo, Intersezione con Complanare Nord 4

CODICE PROGETTO	NOME FILE	REVISIONE	SCALA:
DP0400001	S03PS04TRAPP13_A	A	VARIE
PROG.	LIV. PROG. ANNO		
DPA00001	D 22		
CODICE ELAB.	S03PS04TRAPP13		

REV.	DESCRIZIONE	DATA	REDATTO	VERIFICATO	APPROVATO
C					
B					
A	EMISSIONE NUOVI ELABORATI	02/2023	RINA	A. BADO	A. DEL GROSSO