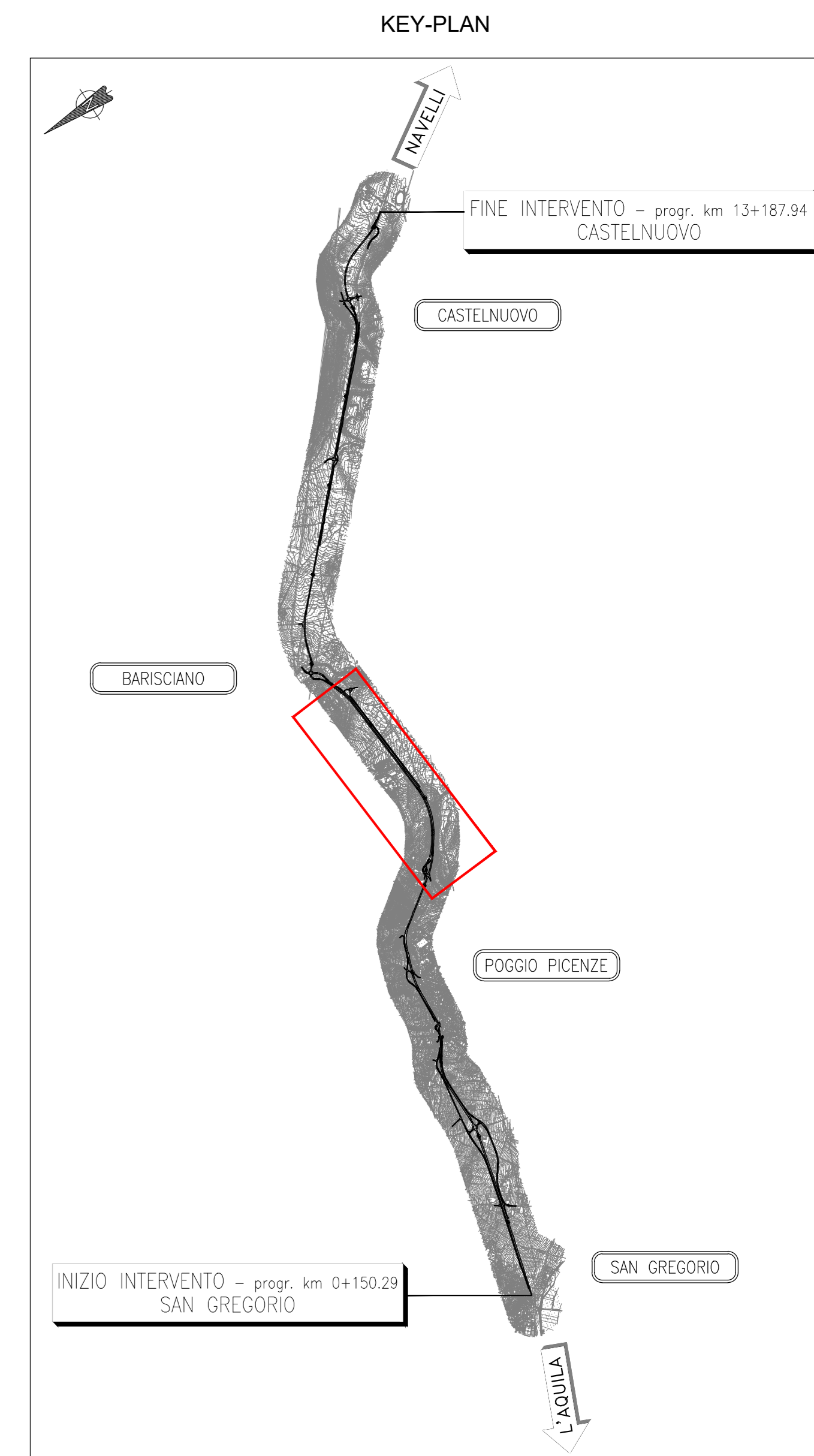
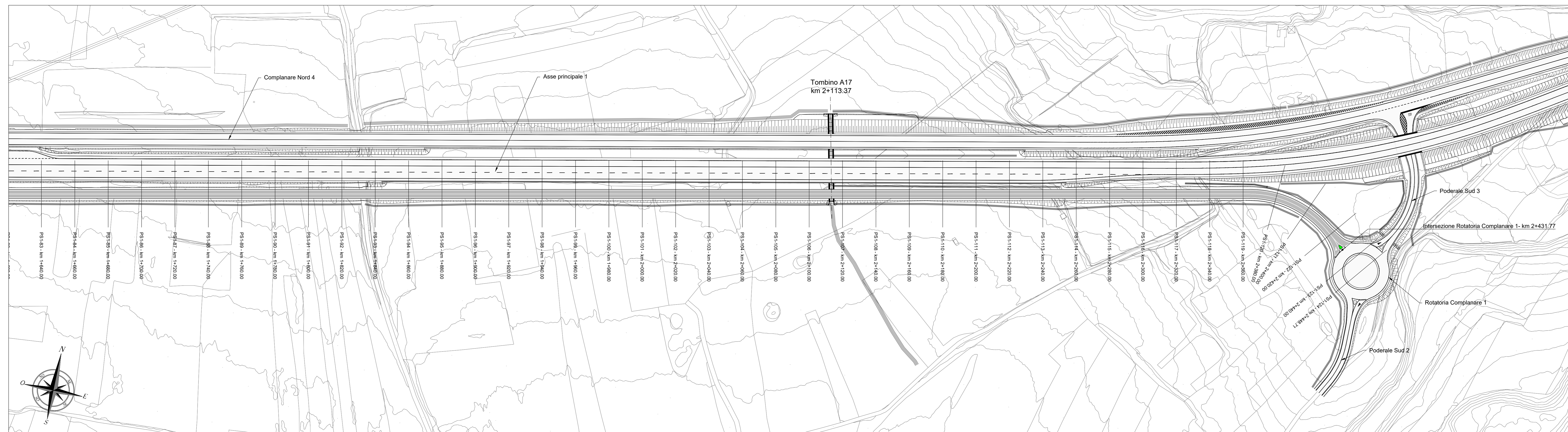
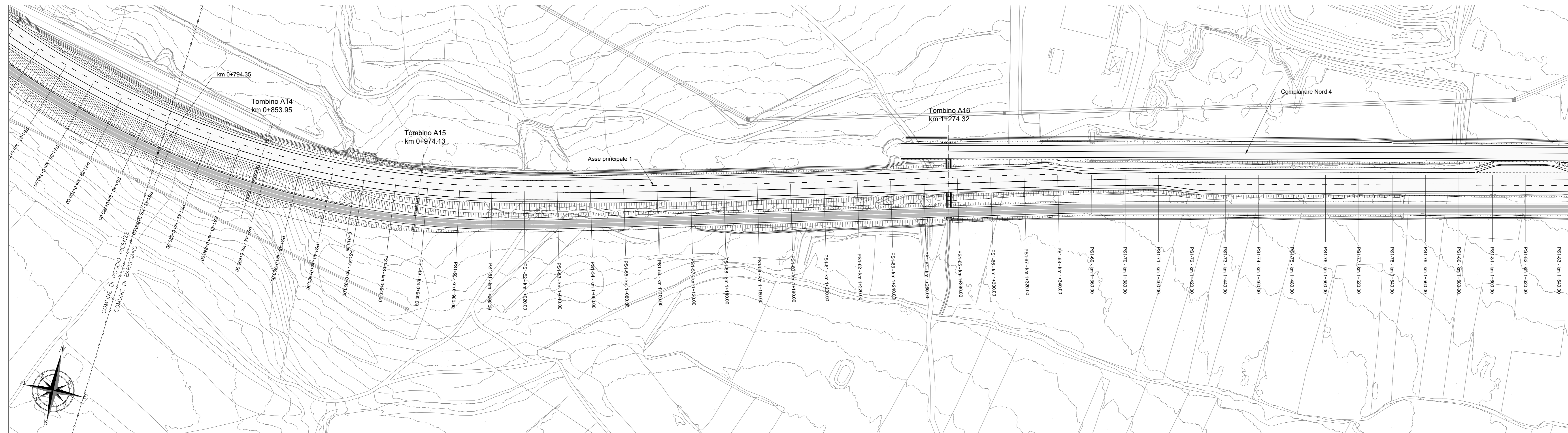
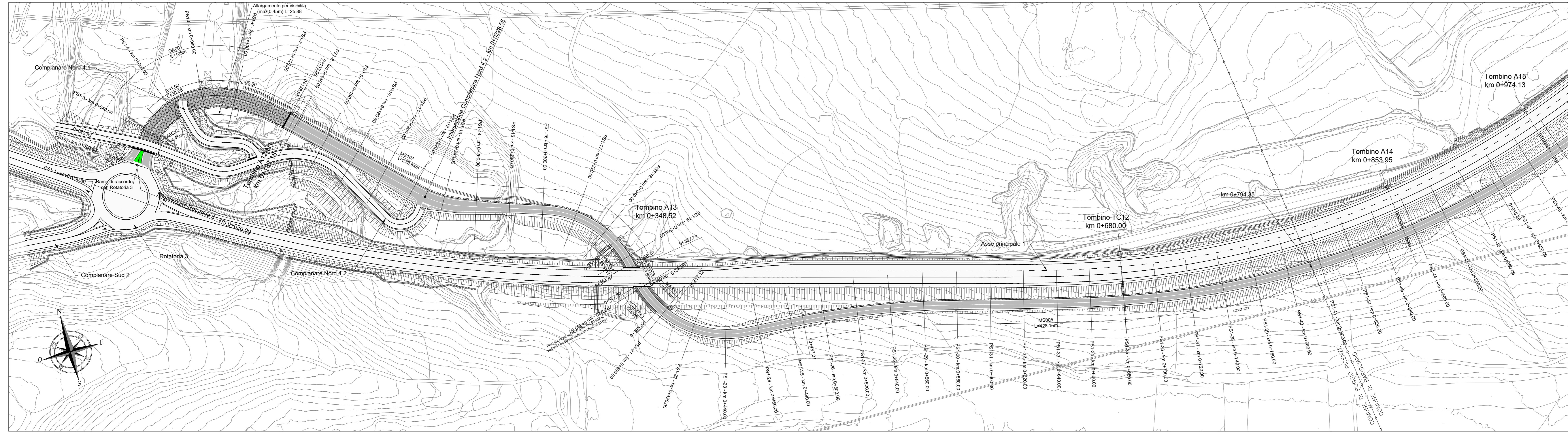


Planimetria di progetto (1:1000)



Sanas
GRUPPO FS ITALIANE
Direzione Progettazione e Realizzazione Lavori

S.S. 17 "dell'Appennino Abruzzese ad Appulo Sannitico"
Tronco Antrodoco-Navelli
Adeguamento tratto S.Gregorio-S. Pio delle Camere
dal km 45+000 al km 58+000

PROGETTO DEFINITIVO		cod. AQ-01
PROGETTISTA: RIA	PROGETTISTA: Prof. Ing. Antonio Del Grosso Ordine Ingg. Genova n. 3611	
GEOLOGO: AMBERG ENGINEERING	GEOLOGO: Geol. Roberto Pedone Ordine Geol. Liguria n. 183	
RESPONSABILE DELL'INTEGRAZIONE DELLE DISCIPLINE SPECIALISTICHE: ETACONS S.p.A.	RESPONSABILE DELL'INTEGRAZIONE DELLE DISCIPLINE SPECIALISTICHE: Ing. Alessandro Alotta Ordine Ingg. Genova n. 79954	
COORDINATORE DELLA SICUREZZA: cdB	COORDINATORE DELLA SICUREZZA: Arch. Giorgio Villa Ordine Arch. Roma n. 645	
LAND	VISTO: IL RESPONSABILE DEL PROCEDIMENTO Ing. CLAUDIO BUCCI	

PROGETTO STRADALE Viabilità a destinazione particolare Poderali Sud 1 - Planimetria di progetto				
CODICE PROGETTO	NOME FILE	REVISIONE	SCALA:	
S03PS04TRAPP03_A	S03PS04TRAPP03_A	A	1:1000	
PROGETTO	ELAB.			
DP100001	S03PS04TRAPP03			
C				
B				
A	EMISSIONE NUOVI ELABORATI	02/2023	REV.	A. PIRRO
REV.	DESCRIZIONE	DATA	REDATTO	VERIFICATO
				APPROVATO