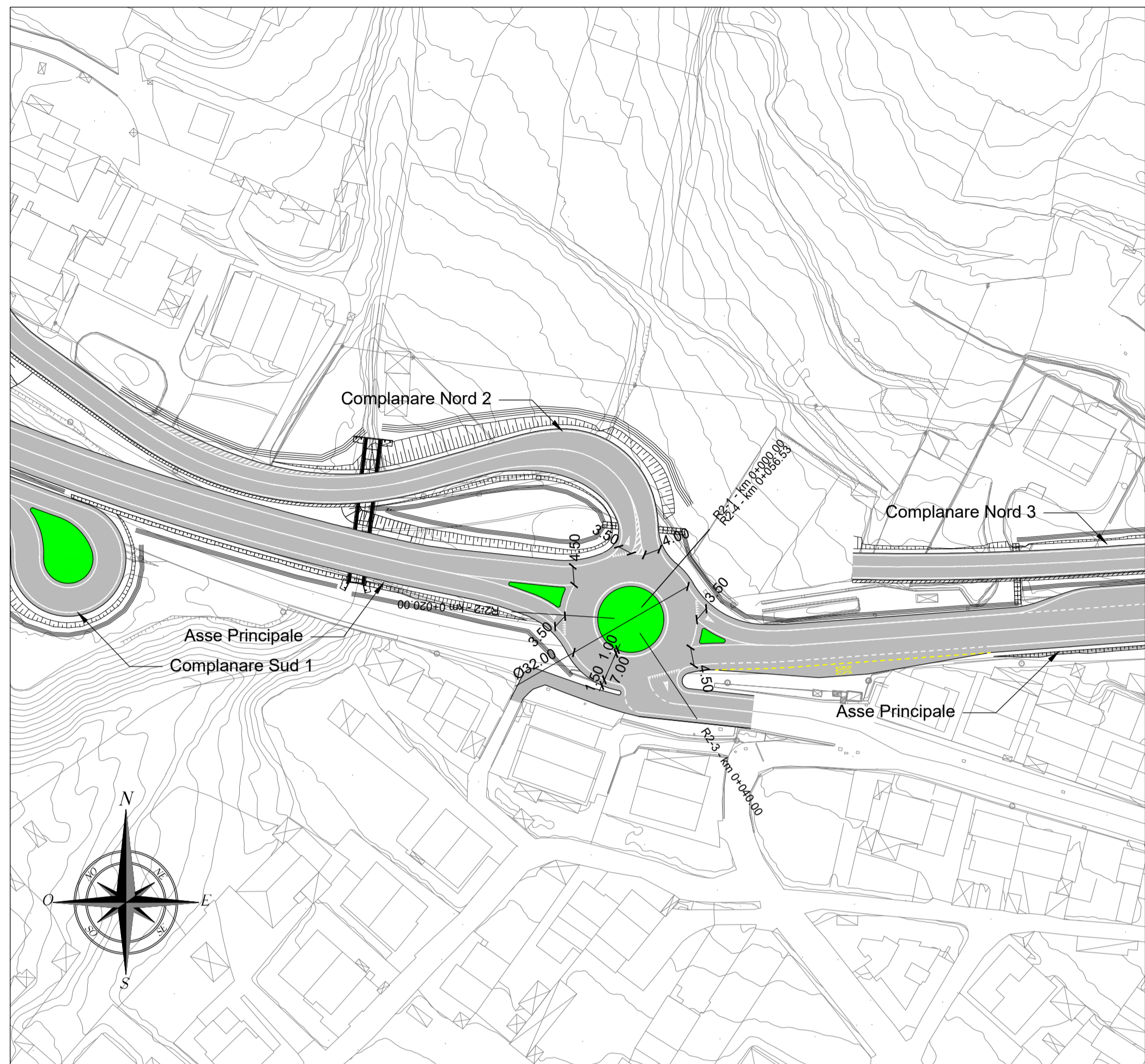
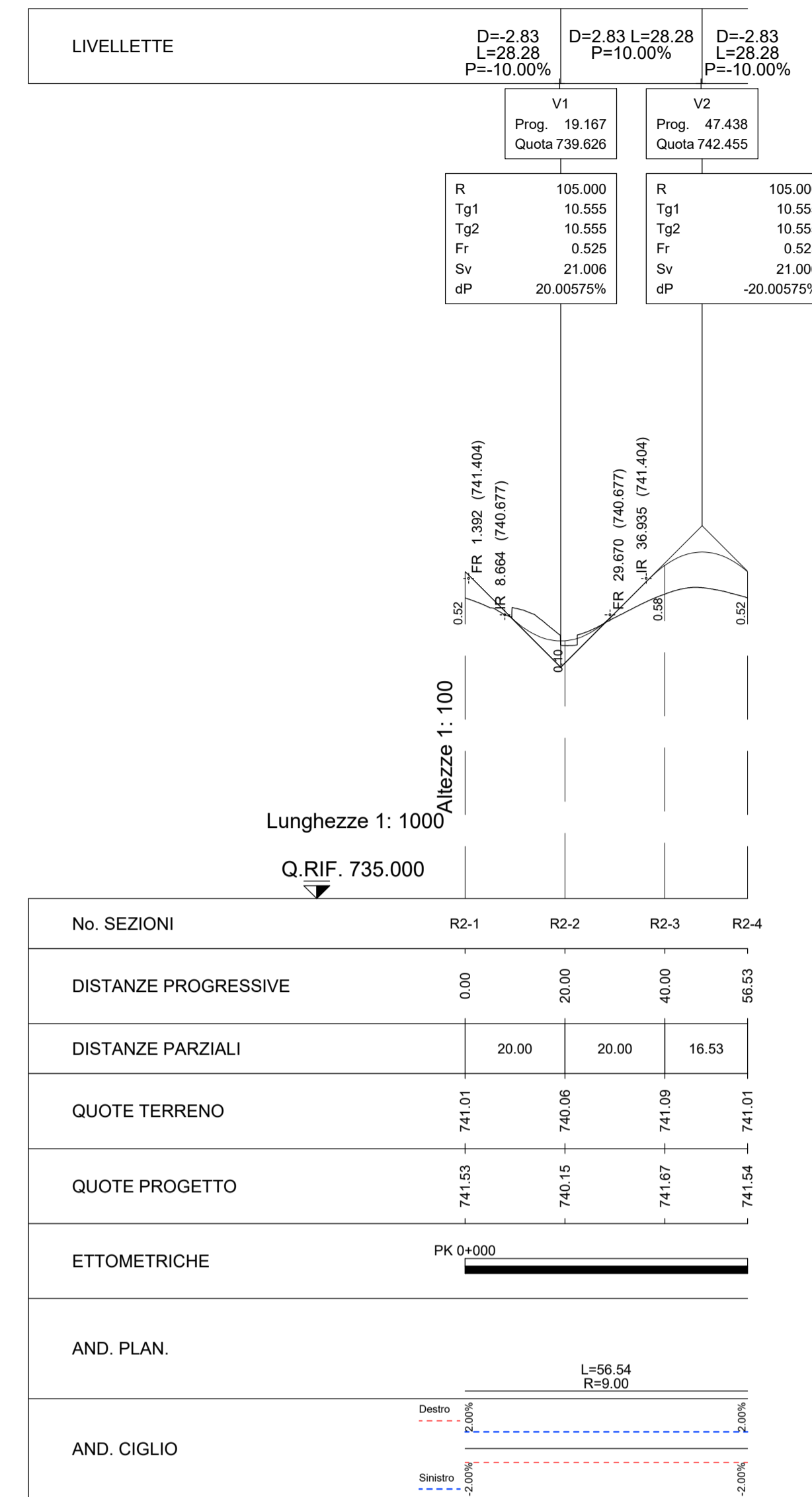


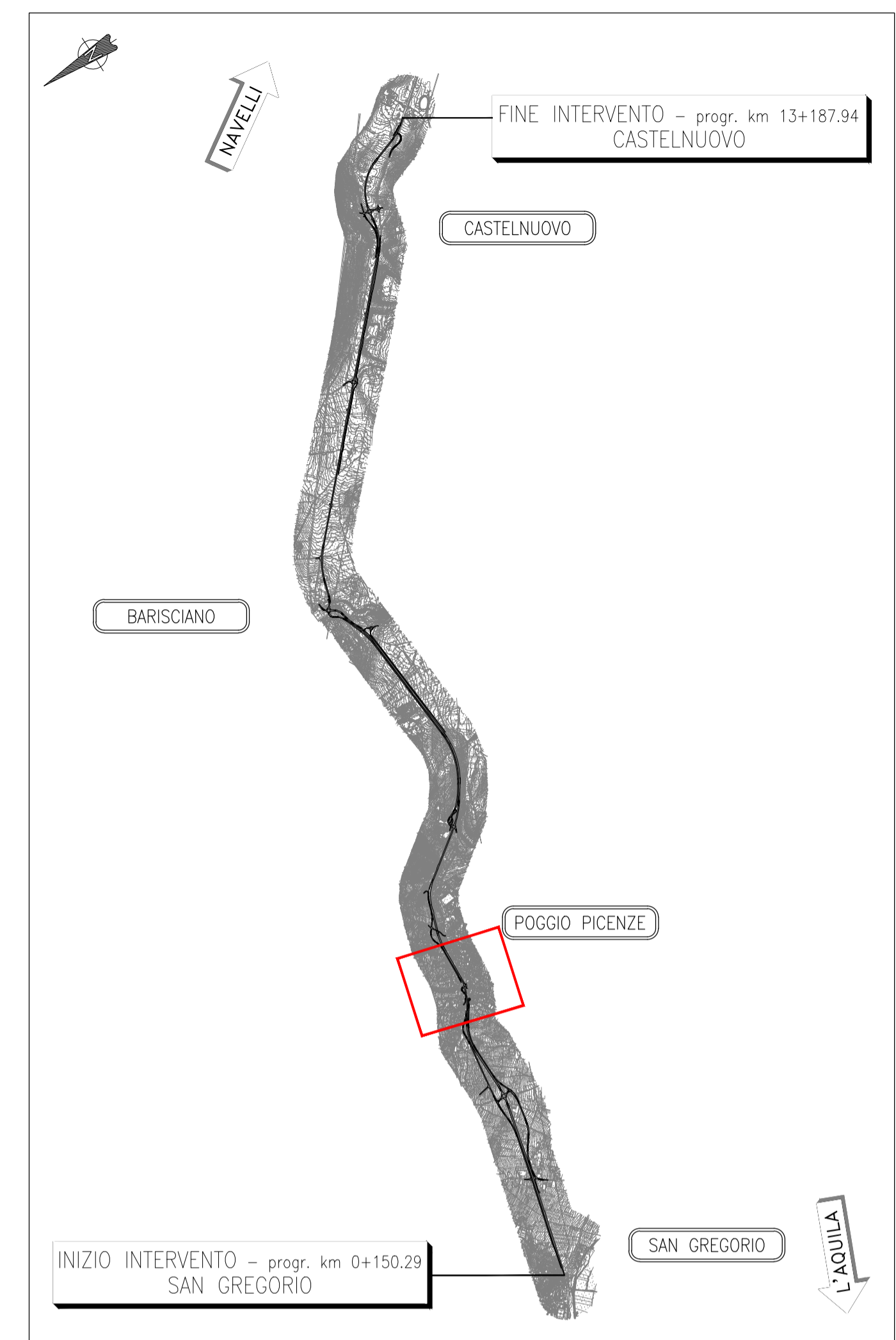
ROTATORIA 2 - Planimetria di progetto (1:1000)



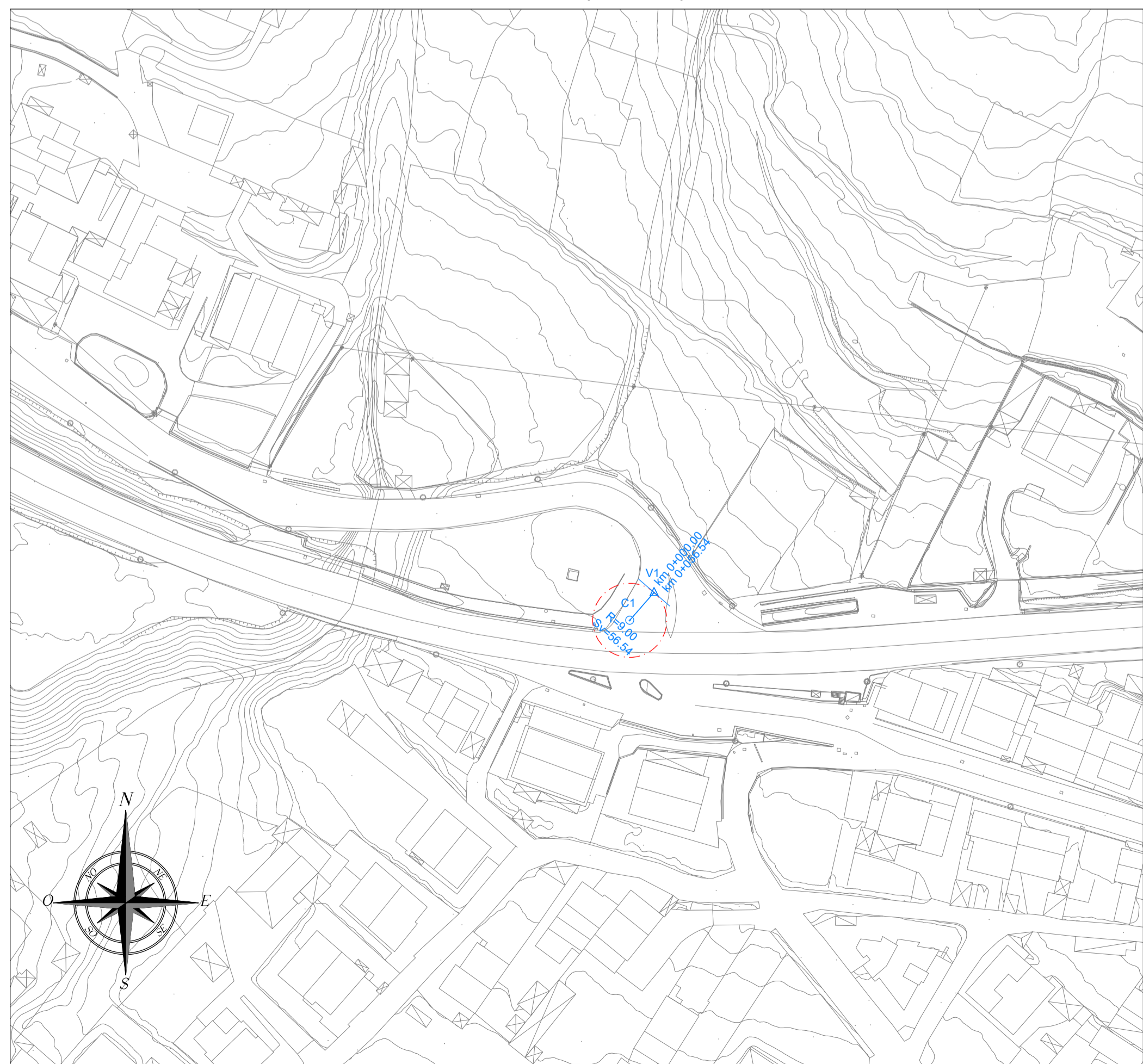
ROTATORIA 2 - Profilo longitudinale (1:1000/1:100)



KEY-PLAN



ROTATORIA 2 - Planimetria di tracciamento (1:1000)



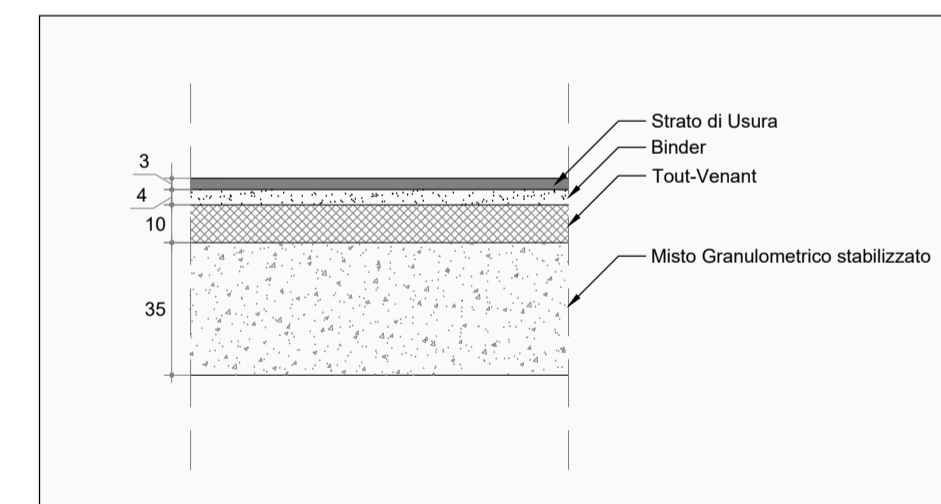
Coordinate tracciamento

V1	13718,51 50623,28
V1	R 9,00 Ac 400,000g T 0,00 Sv 56,54
C1	13712,600 50616,468

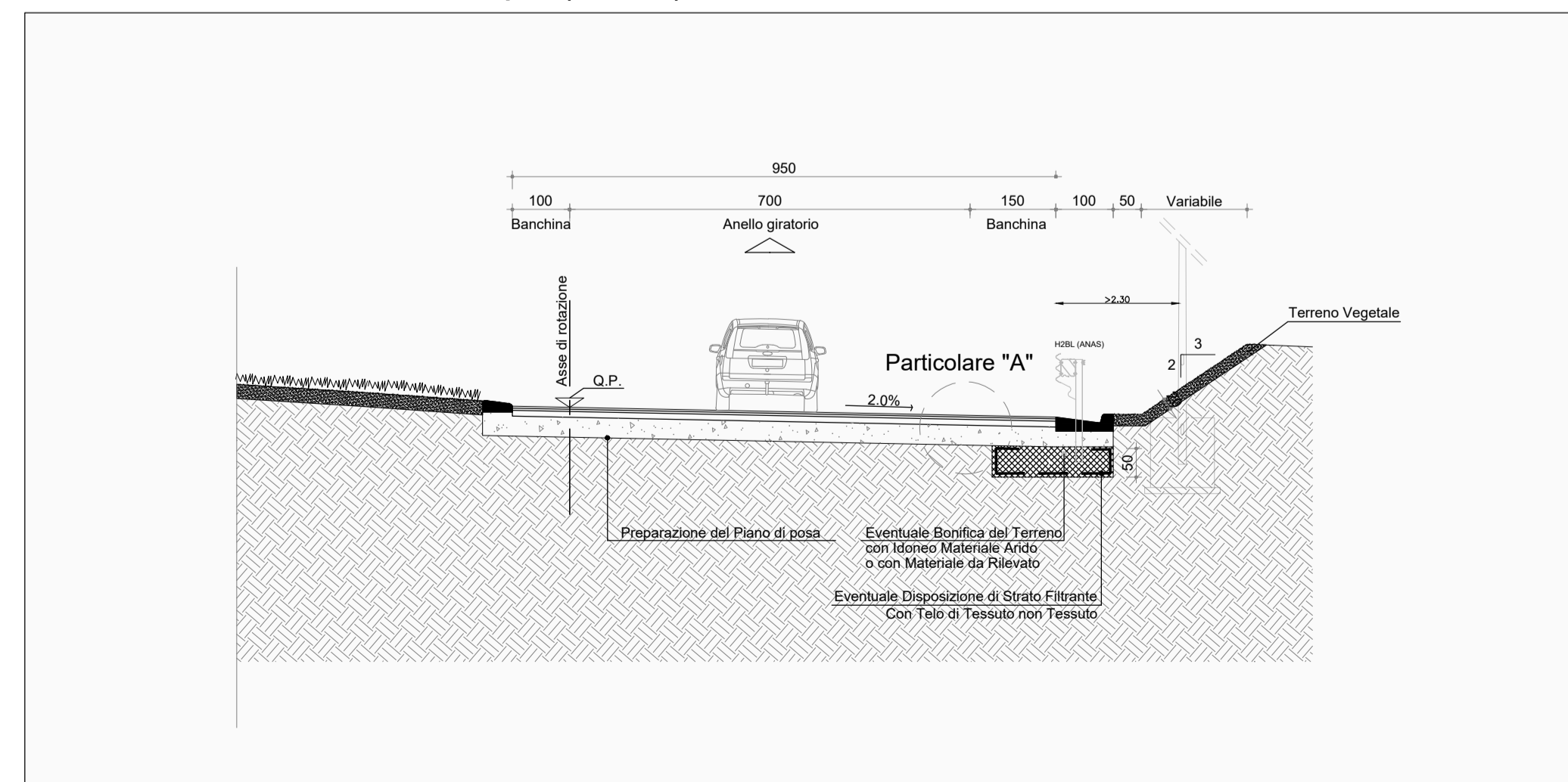
H bonifica Rotatoria 2

Viabilità	da pk	a pk	H bonifica compreso lo scotico di 20 cm	H bonifica escluso lo scotico di 20 cm
Rotatoria 2	R2	0	36	0,4

Particolare "A" (1:20)



ROTATORIA 2 - Sezione tipo (1:100)



Direzione Progettazione e Realizzazione Lavori

S.S. 17 "dell'Appennino Abruzzese ad Appulo Sannitico"  
Tronco Antrodoco-Navelli  
Adeguamento tratto S.Gregorio-S. Pio delle Camere  
dal km 45+000 al km 58+000

PROGETTO DEFINITIVO

COD. AQ-01

PROGETTAZIONE:



PROGETTISTA:

Prof. Ing. Andrea Del Grosso  
Ordine Ingg. Liguria n. 3611

GEOLOGO:

Geol. Roberto Pedone  
Ordine Geol. Liguria n. 183

RESPONSABILE DELL'INTEGRAZIONE DELLE DISCIPLINE SPECIALISTICHE:  
Ing. Alessandra Allotta  
Ordine Ingg. Genova n. 79954

COORDINATORE DELLA SICUREZZA:  
Arch. Giorgio Villa  
Ordine Arch. Pavia n° 645

VISTO: IL RESPONSABILE DEL PROCEDIMENTO  
Ing. CLAUDIO BUCCI

PROGETTO STRADALE

Intersezioni  
Rotatoria 2

Planimetria di progetto, Planimetria di tracciamento, Profilo Longitudinale, Sezioni Tipo

CODICE PROGETTO	NOME FILE	REVISIONE	SCALA:
DPA00001	V00PS05TRAPF02_A	A	VARIE
PROGETTO	LIV. PROG. ANNO	CODICE ELAB.	
D	22	V00PS05TRAPF02	

REV.	DESCRIZIONE	DATA	REDATTO	VERIFICATO	APPROVATO
C					
B					
A	EMISSIONE NUOVI ELABORATI	02/2023	RINA	A. BADO	A. DEL GROSSO