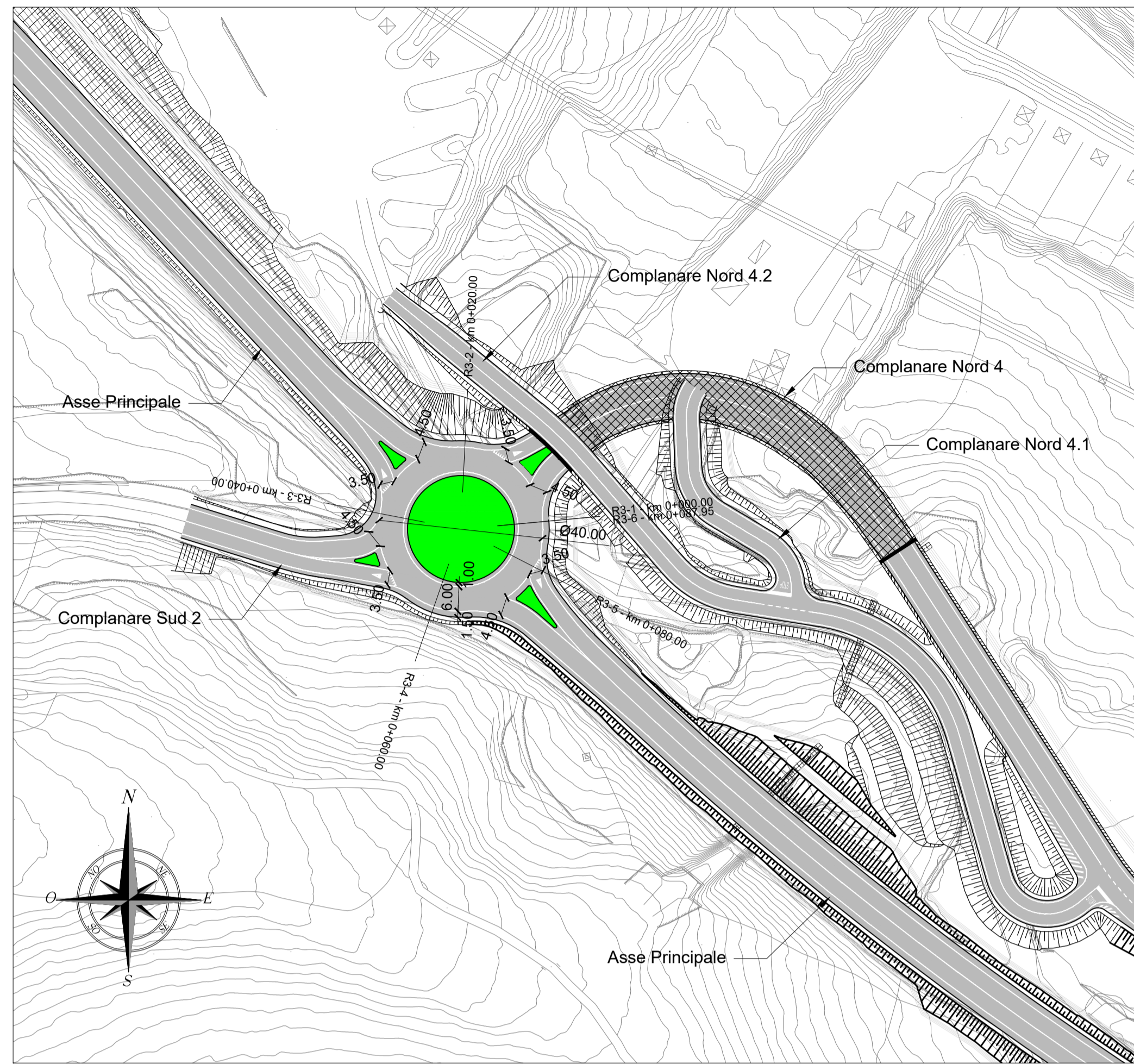
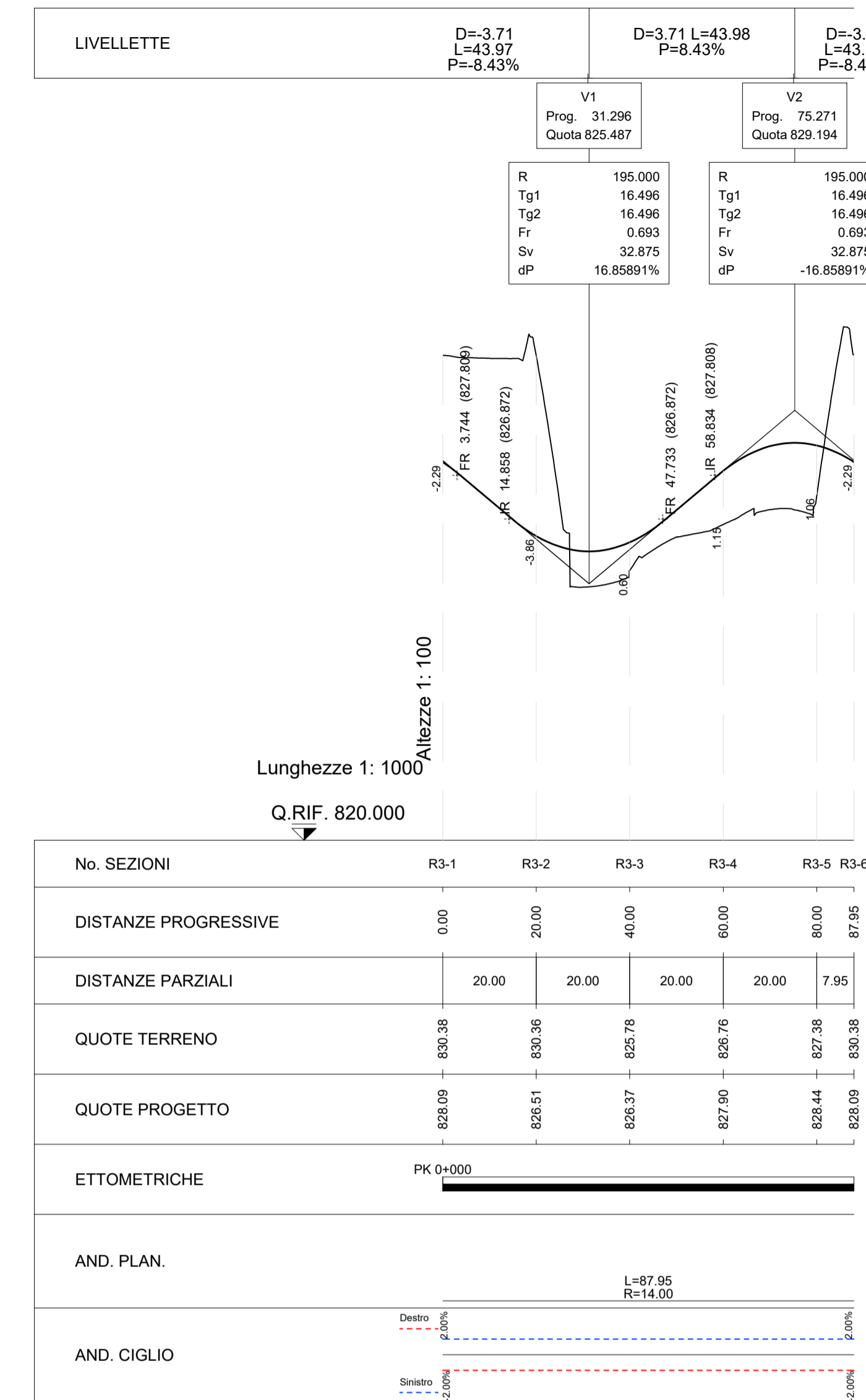


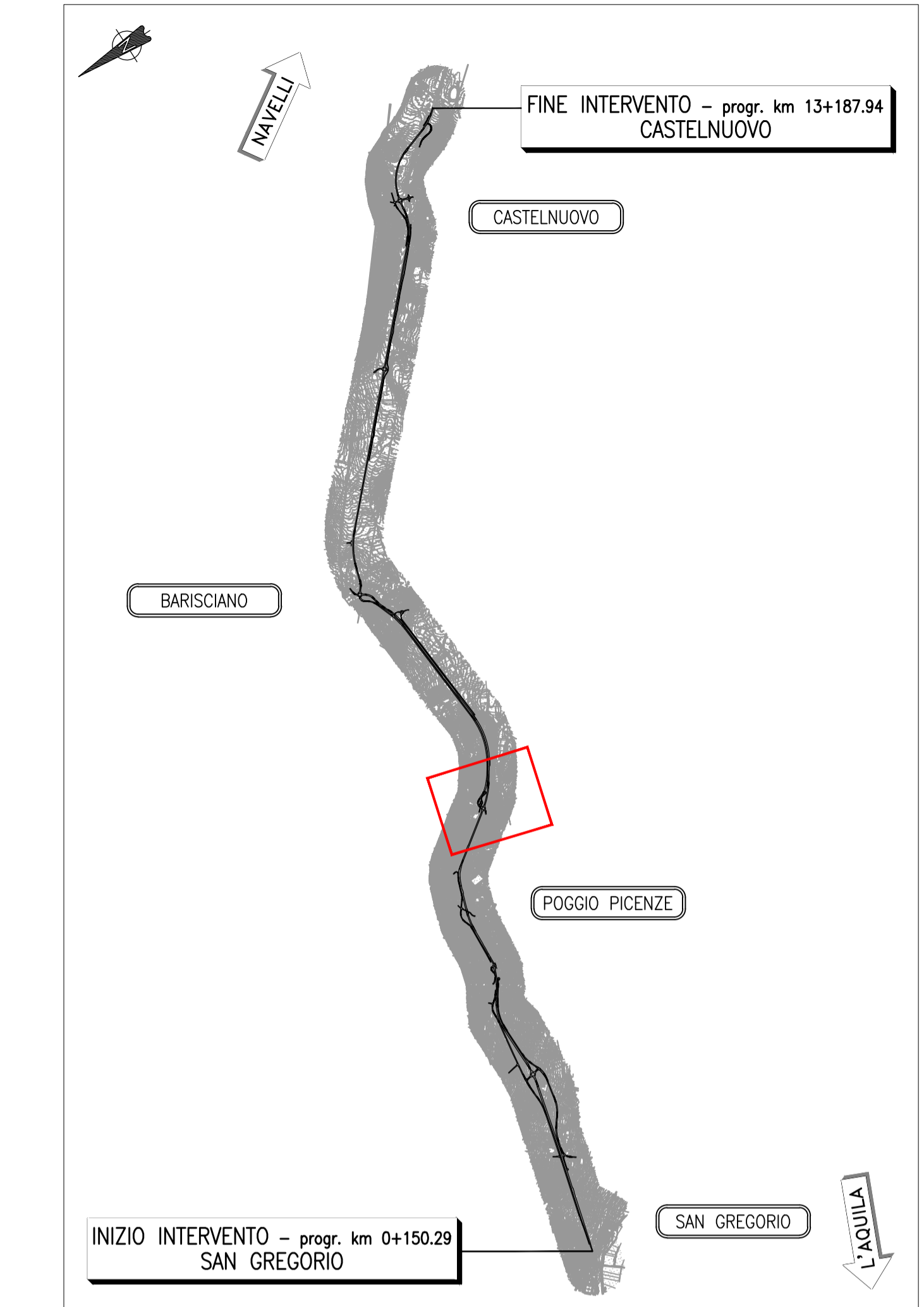
ROTATORIA 3 - Planimetria di progetto (1:1000)



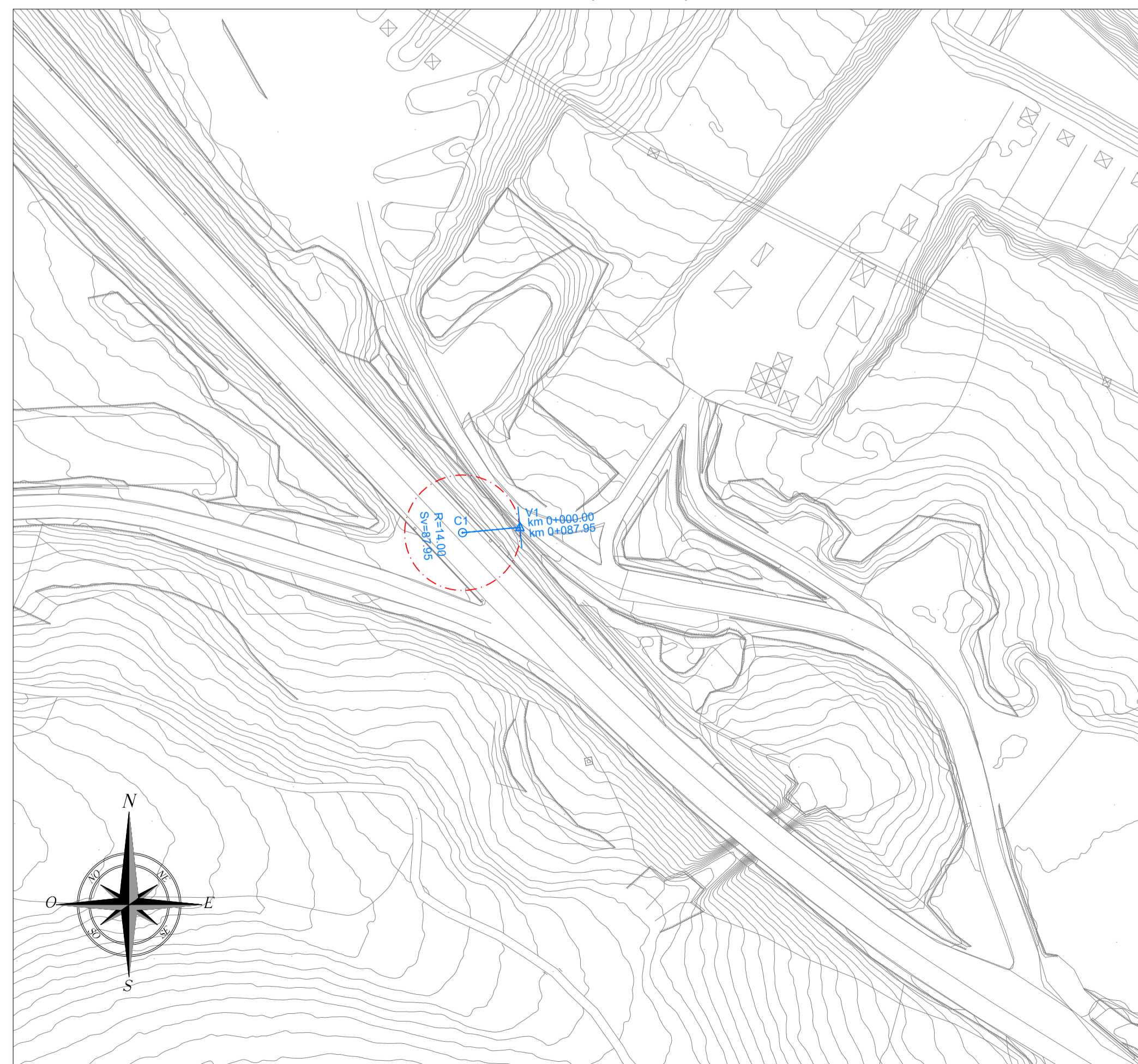
ROTATORIA 3 - Profilo longitudinale (1:1000/1:100)



KEY-PLAN



ROTATORIA 3 - Planimetria di tracciamento (1:1000)



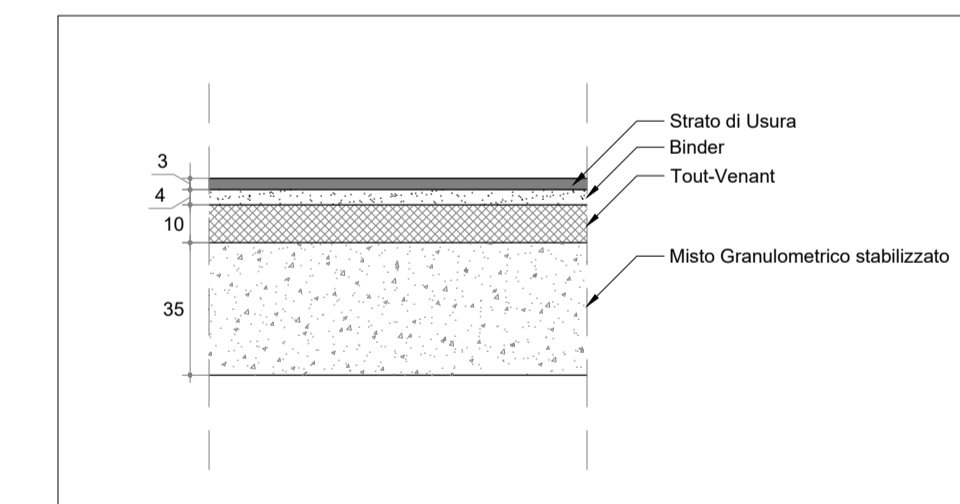
Coordinate tracciamento

V1	15267.38 50010.29
V1	R=14.00 Ac=400.000g T=0.00 Sv=87.95
C1	15253.443 50008.951

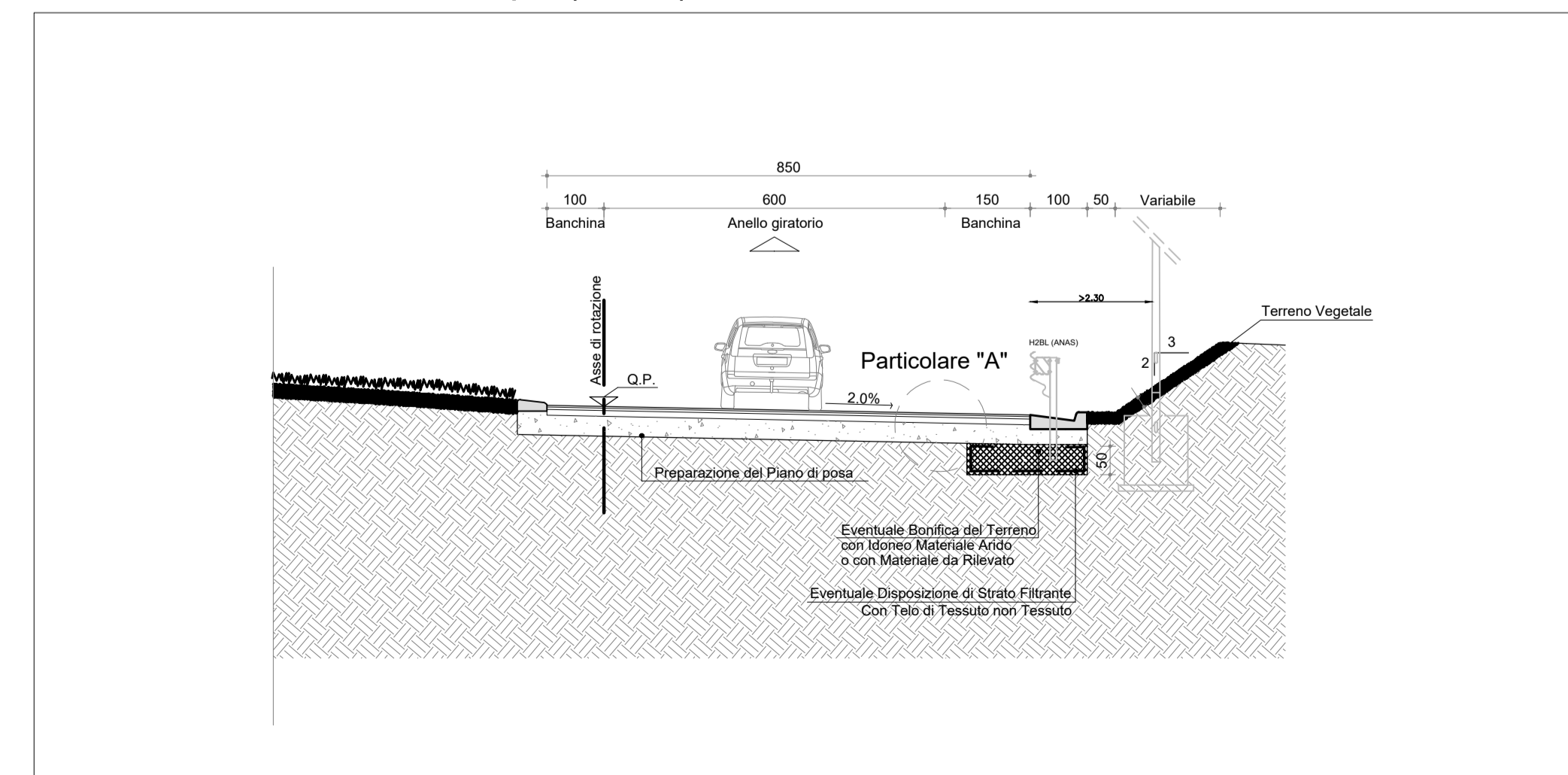
H bonifica Rotatoria 3

Viabilità	da pk	a pk	H bonifica compreso lo scotico di 20 cm	H bonifica escluso lo scotico di 20 cm
	(m)	(m)	(m)	(m)
	R3	0	26	No bonifica
Rotatoria 3	R3	26	83	0,2
	R3	83	88	No bonifica

Particolare "A" (1:20)



ROTATORIA 3 - Sezione tipo (1:100)



**Sanas**  
GRUPPO FS ITALIANE  
Direzione Progettazione e Realizzazione Lavori

S.S. 17 "dell'Appennino Abruzzese ad Appulo Sannitico"  
Tronco Antrodoco-Navelli  
Adeguamento tratto S.Gregorio-S. Pio delle Camere  
dal km 45+000 al km 58+000

PROGETTO DEFINITIVO COD. AQ-01

PROGETTAZIONE: **RINA**

PROGETTISTA: Prof. Ing. Andrea Del Grosso  
Ordine Ingg. Genova n. 3611

GEOLOGO: Geol. Roberto Pedone  
Ordine Geol. Liguria n. 183

RESPONSABILE DELL'INTEGRAZIONE DELLE DISCIPLINE SPECIALISTICHE: Ing. Alessandra Allotta  
Ordine Ingg. Genova n.79954

COORDINATORE DELLA SICUREZZA: Arch. Giorgio Villa  
Ordine Arch. Pavia n° 645

VISTO: IL RESPONSABILE DEL PROCEDIMENTO  
Ing. CLAUDIO BUCCI

PROGETTO STRADALE  
Intersezioni  
Rotatoria 3  
Planimetria di progetto, Planimetria di tracciamento, Profilo Longitudinale, Sezioni Tipo

CODICE PROGETTO	NOME FILE	REVISIONE	SCALA:
PROGETTO	V00PS05TRAPF03_A		
DPAQ0001	CODICE ELAB. V00PS05TRAPF03	A	VARIE

C					
B					
A	EMISSIONE NUOVI ELABORATI	02/2023	RINA	A. BADO	A. DEL GROSSO
REV.	DESCRIZIONE	DATA	REDATTO	VERIFICATO	APPROVATO