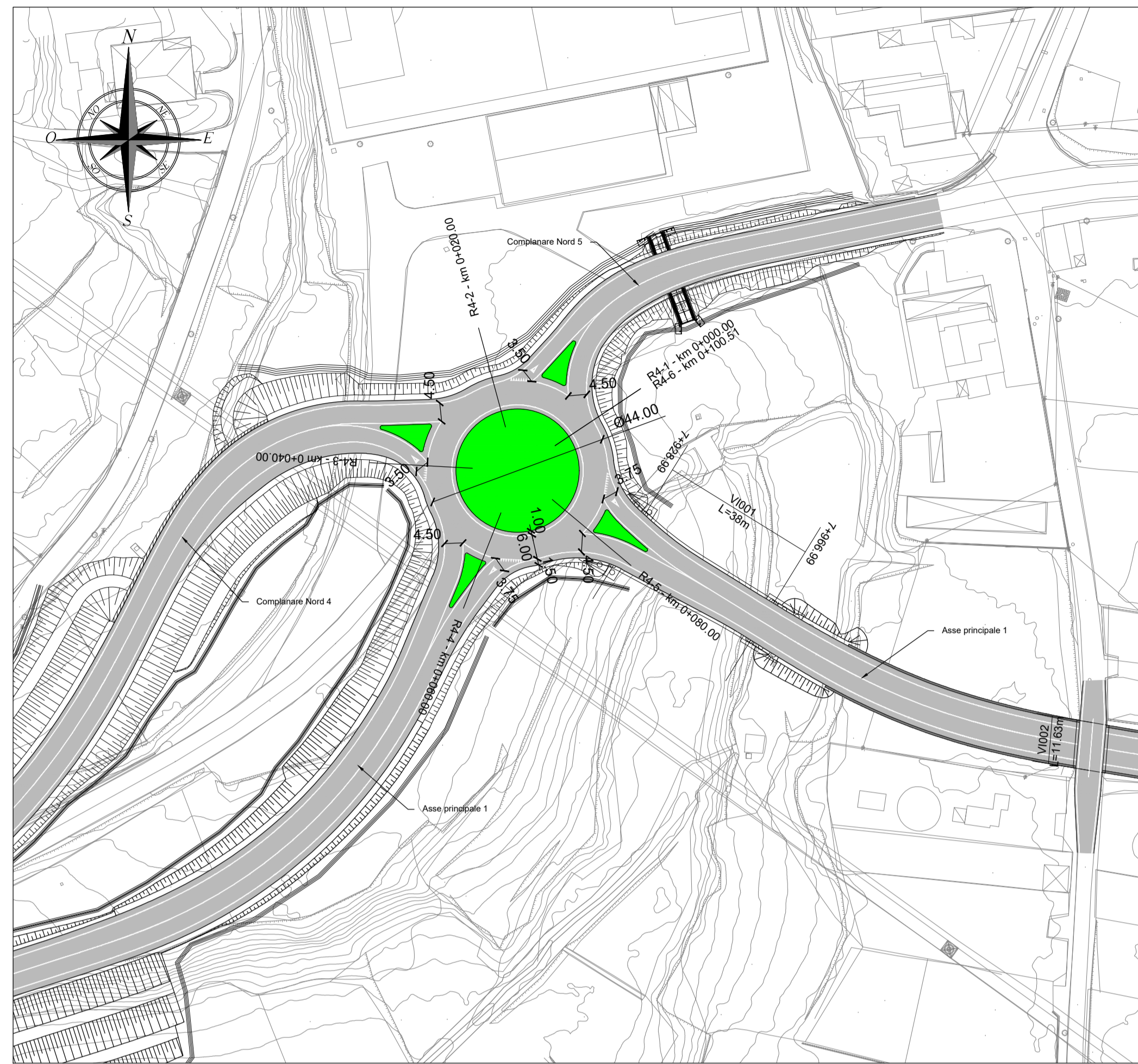
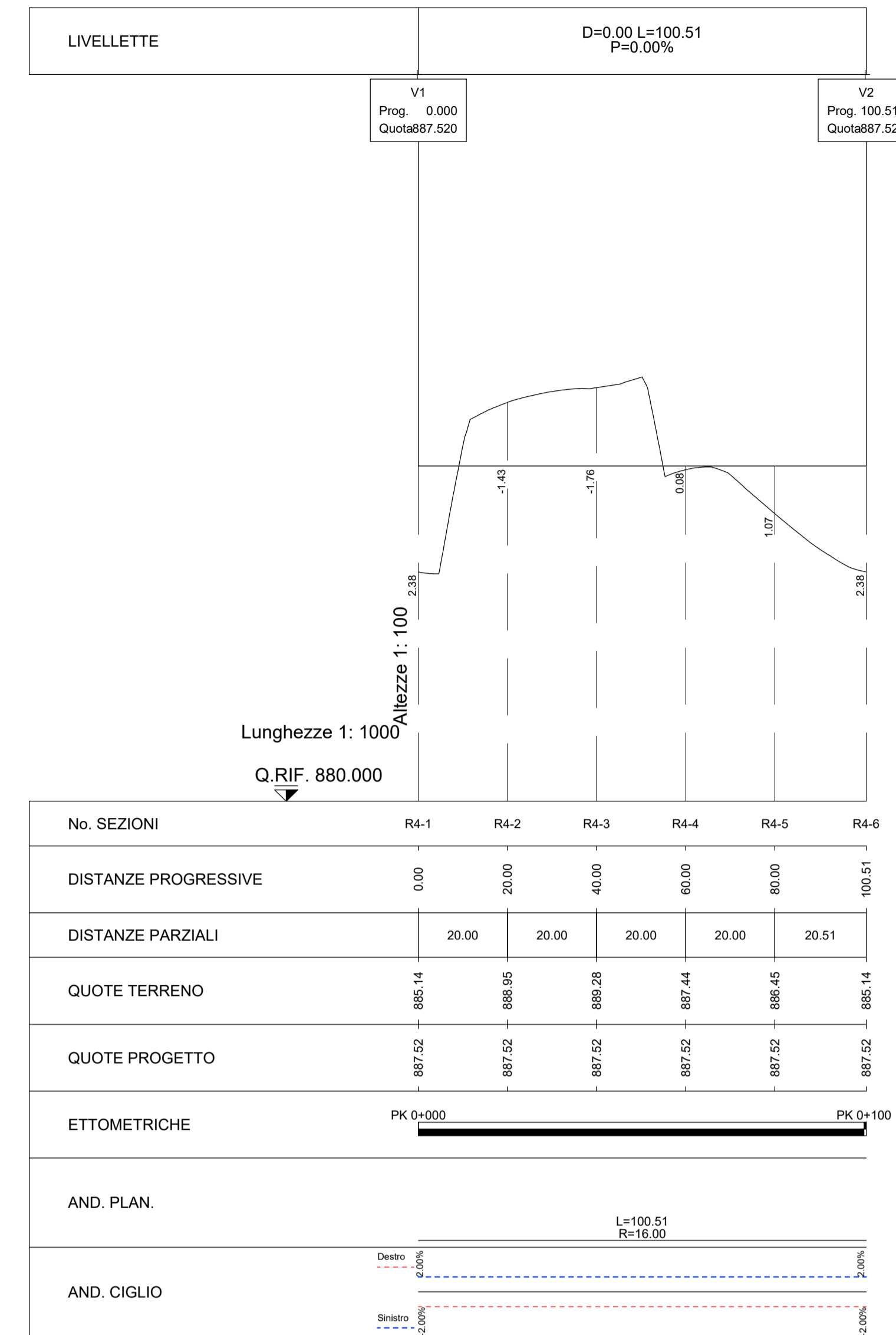


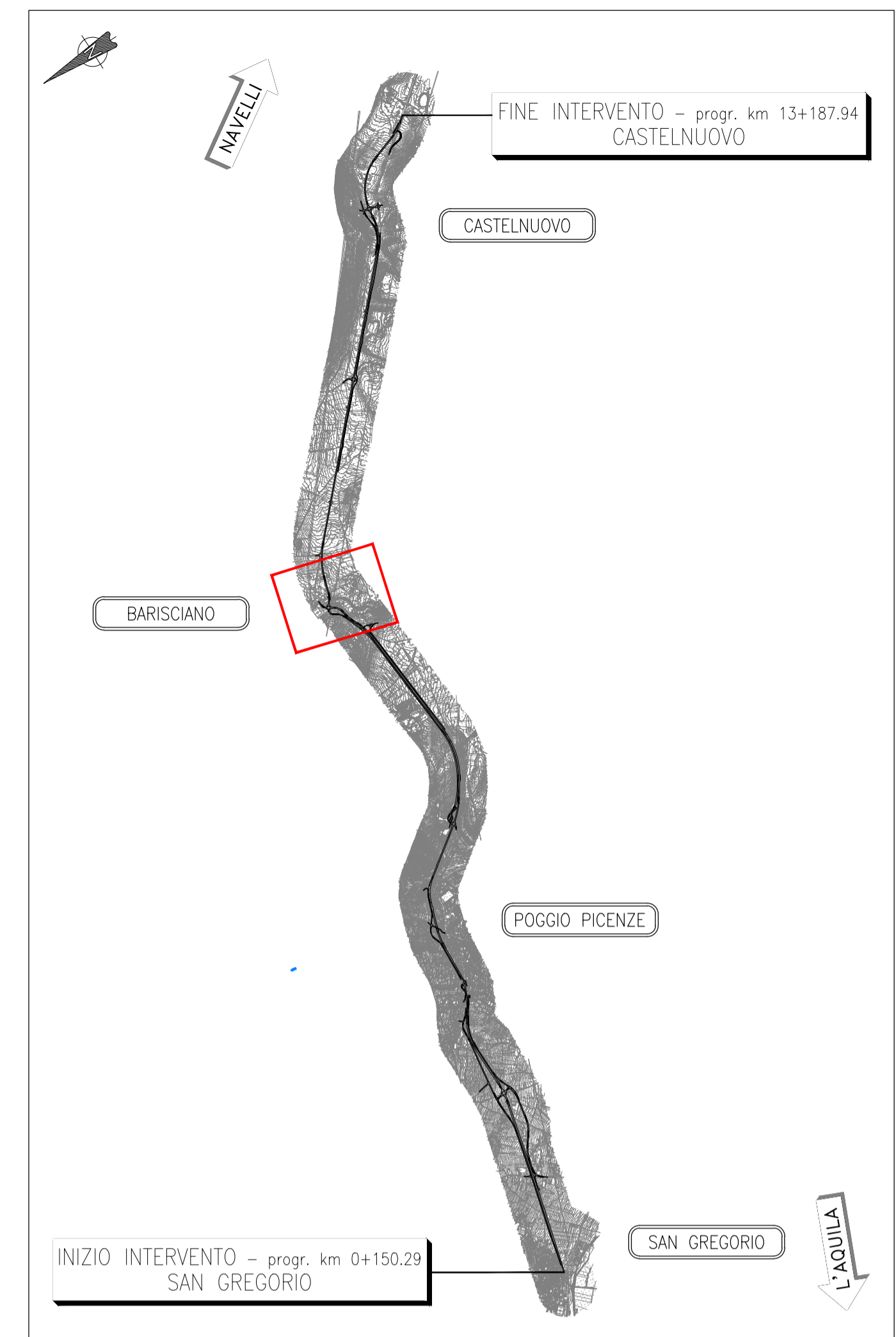
ROTATORIA 4 - Planimetria di progetto (1:1000)



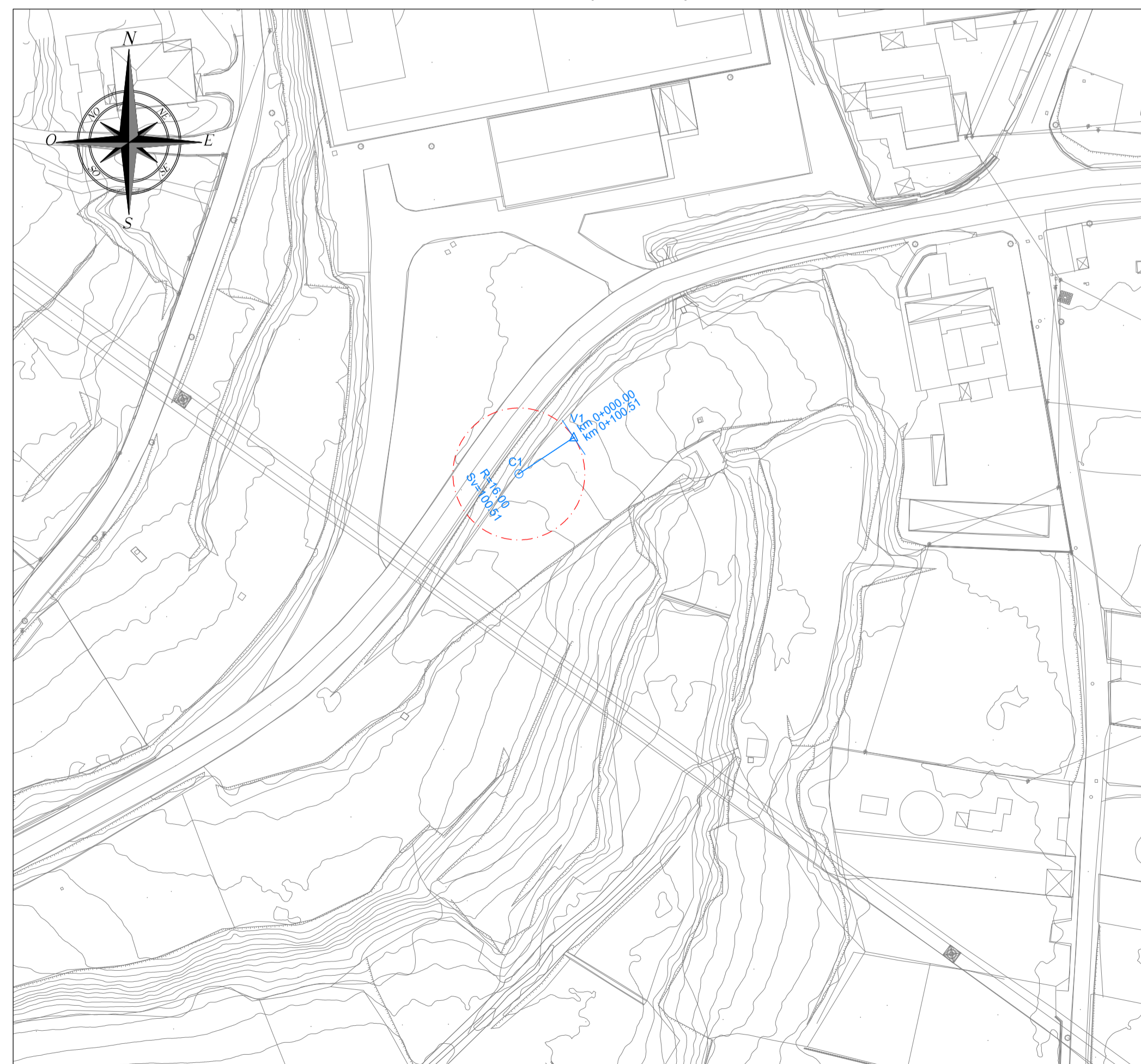
ROTATORIA 4 - Profilo longitudinale (1:1000/1:100)



KEY-PLAN



ROTATORIA 4 - Planimetria di tracciamento (1:1000)



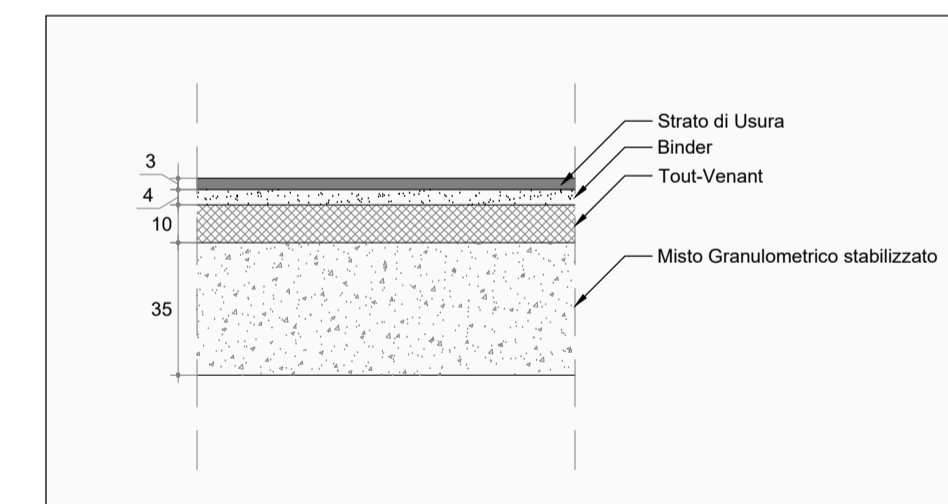
Coordinate tracciamento

VI	17840.70
	50226.20
V 1	16.00
Ac	400.000g
T	0.00
Sv	100.51
CI	17827.382
	50217.331

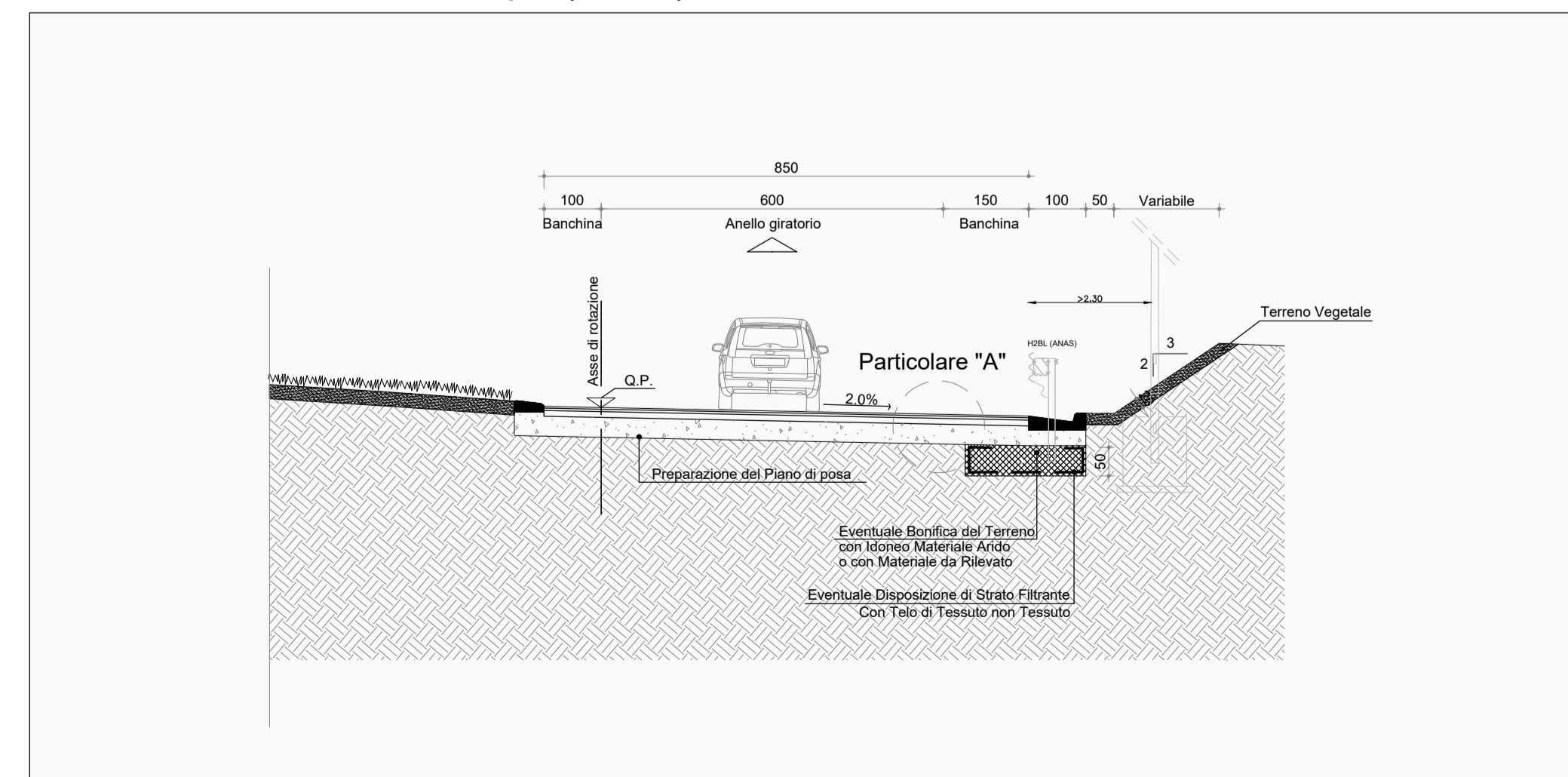
H bonifica Rotatoria 4

Viabilità	da pk	a pk	H bonifica compreso lo scottico di 20 cm	H bonifica escluso lo scottico di 20 cm
Rotatoria 4	0	30	0.2	0
R4	10	55	No bonifica	No bonifica
R4	55	100	0.2	0

Particolare "A" (1:20)



ROTATORIA 4 - Sezione tipo (1:100)



Direzione Progettazione e Realizzazione Lavori

S.S. 17 "dell'Appennino Abruzzese ad Appulo Sannitico"
Tronco Antrodoco-Navelli
Adeguamento tratto S.Gregorio-S. Pio delle Camere
dal km 45+000 al km 58+000

PROGETTO DEFINITIVO

COD. AQ-01

PROGETTAZIONE:



PROGETTISTA:

Prof. Ing. Andrea Del Grosso
Ordine Ingg. Genova n. 3611

GEOLOGO:

Geol. Roberto Pedone
Ordine Geol. Liguria n. 183

RESPONSABILE DELL'INTEGRAZIONE DELLE
DISCIPLINE SPECIALISTICHE:
Ing. Alessandra Allotta
Ordine Ingg. Genova n. 79954

COORDINATORE DELLA SICUREZZA:
Arch. Giorgio Villa
Ordine Arch. Pavia n° 645

VISTO: IL RESPONSABILE DEL PROCEDIMENTO
Ing. CLAUDIO BUCCI

PROGETTO STRADALE

Intersezioni
Rotatoria 4

Planimetria di progetto, Planimetria di tracciamento, Profilo Longitudinale, Sezioni Tipo

CODICE PROGETTO	NOME FILE	REVISIONE	SCALA:
PROGETTO	V00PS05TRAPP04_A	A	VARIE
DPA00001	CODICE ELAB. V00PS05TRAPP04		

C					
B					
A	EMISSIONE NUOVI ELABORATI	02/2023	RINA	A. BADO	A. DEL GROSSO
REV.	DESCRIZIONE	DATA	REDATTO	VERIFICATO	APPROVATO