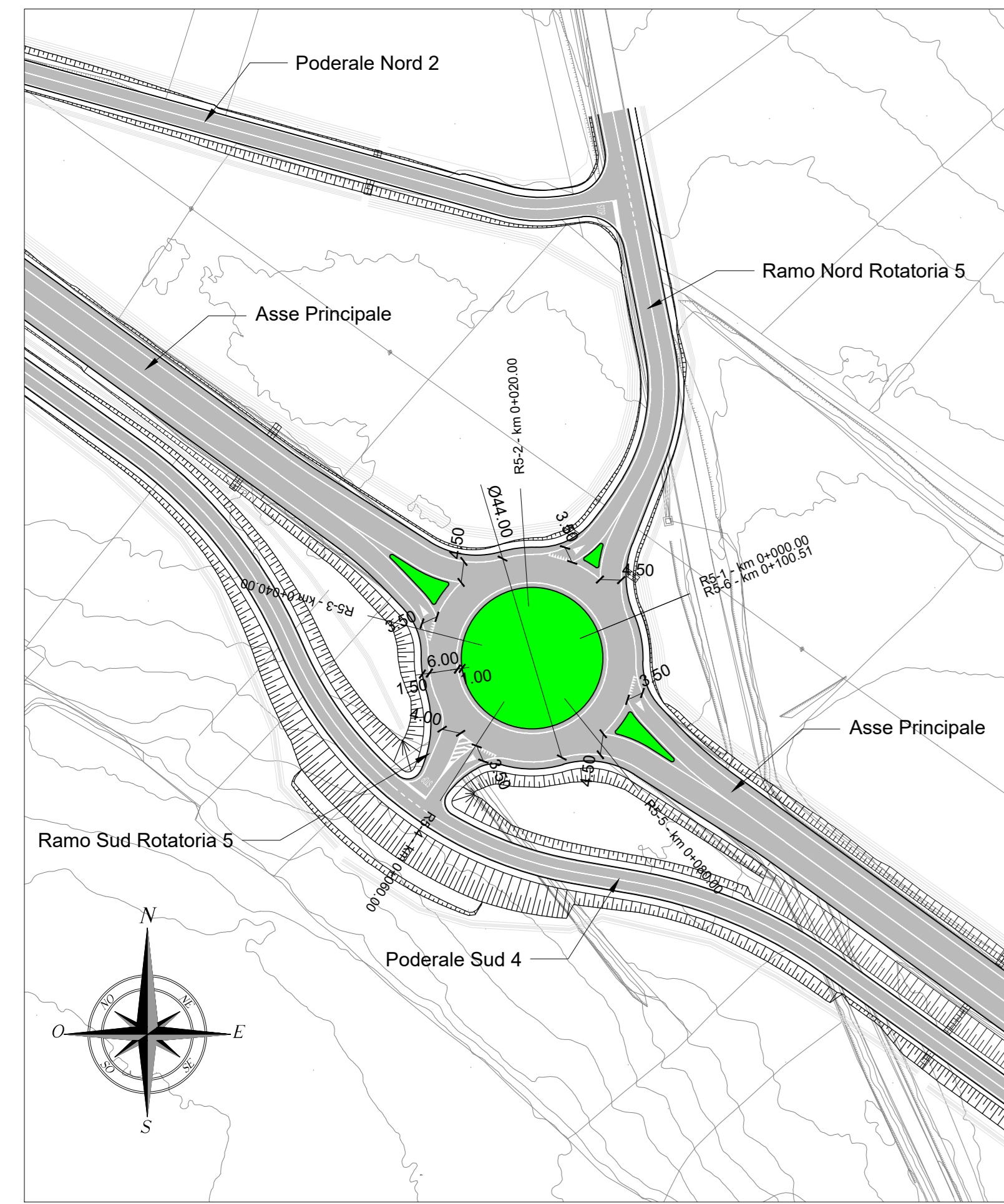
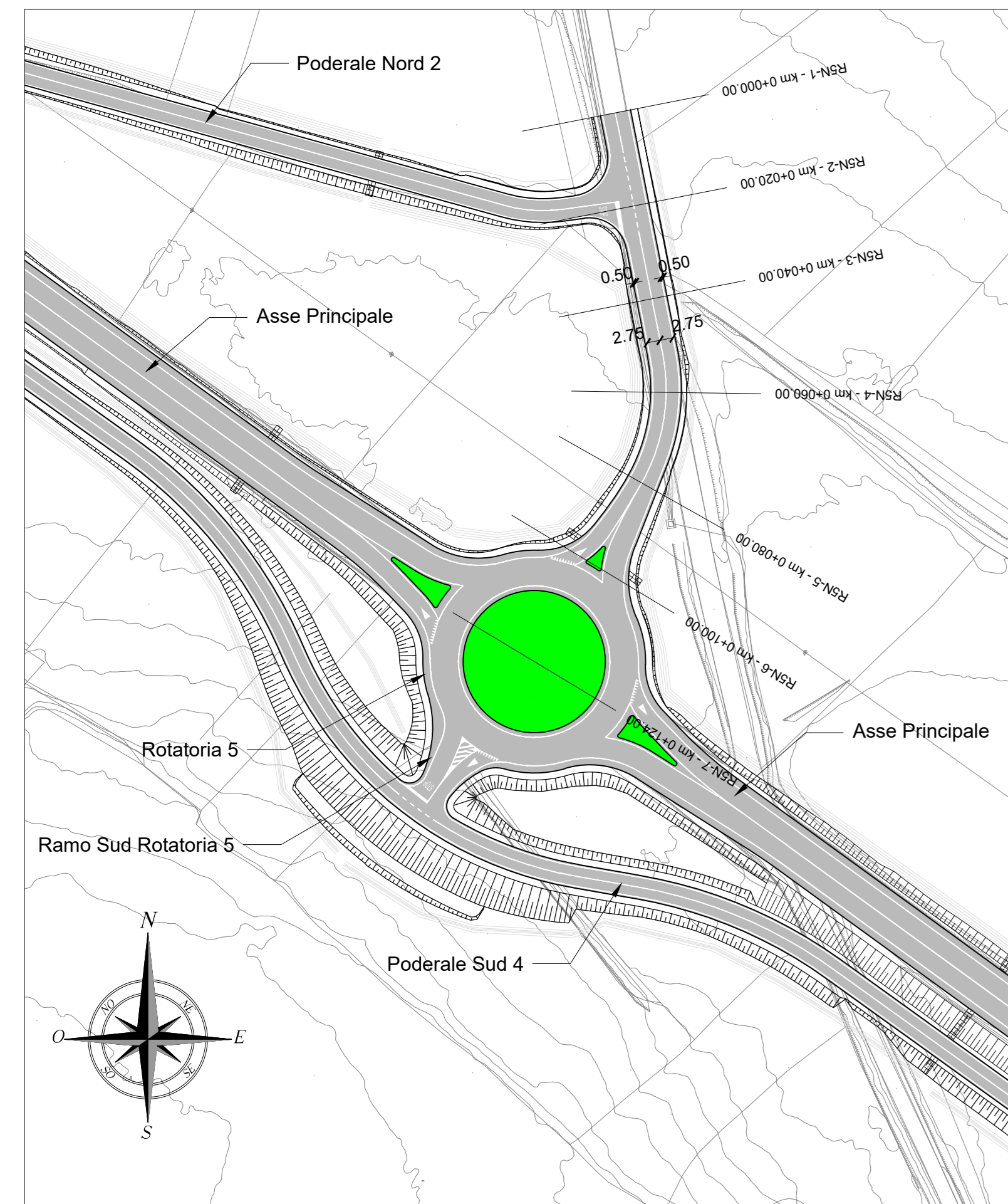


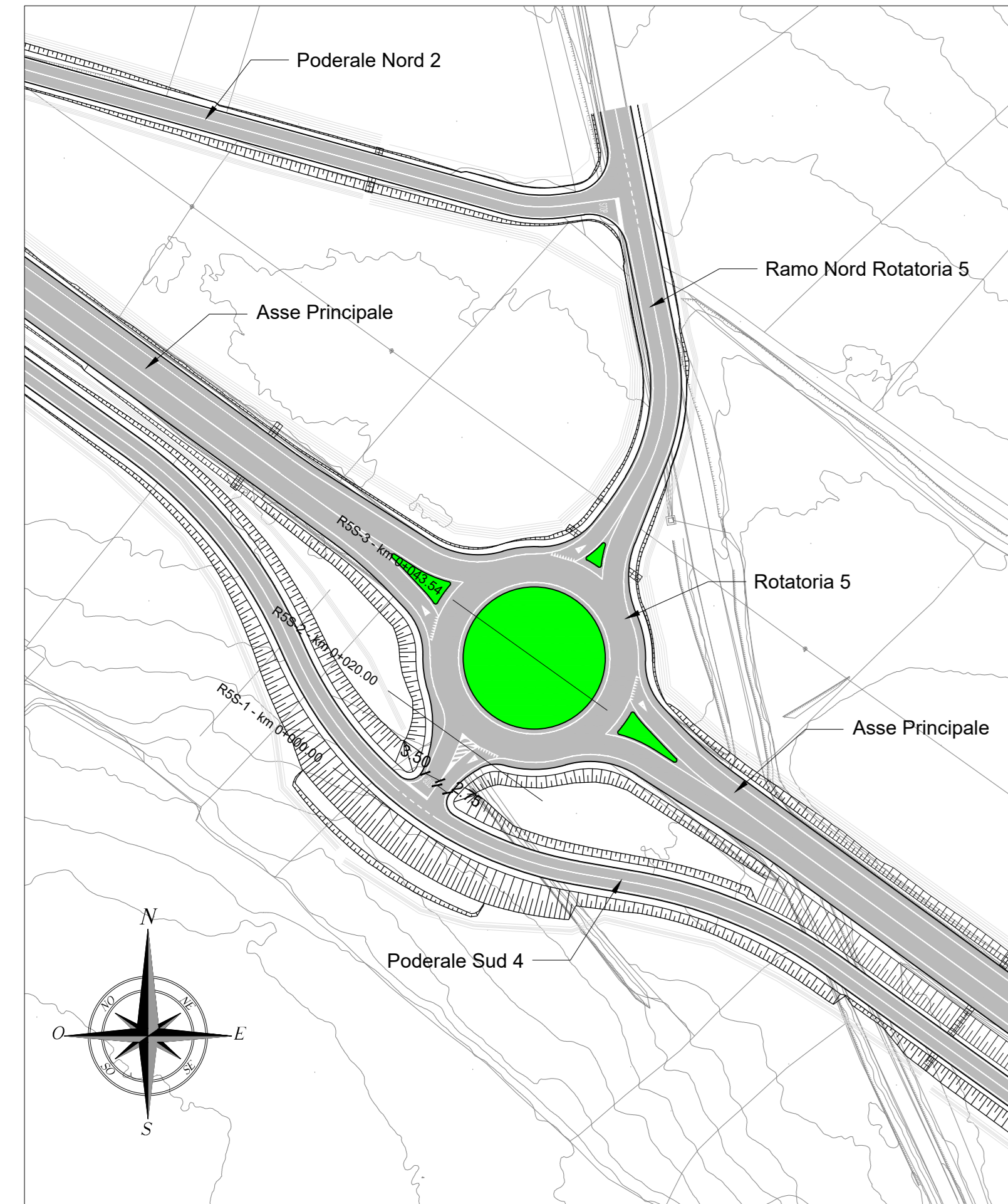
ROTATORIA 5 - Planimetria di progetto - Corona circolare (1:1000)



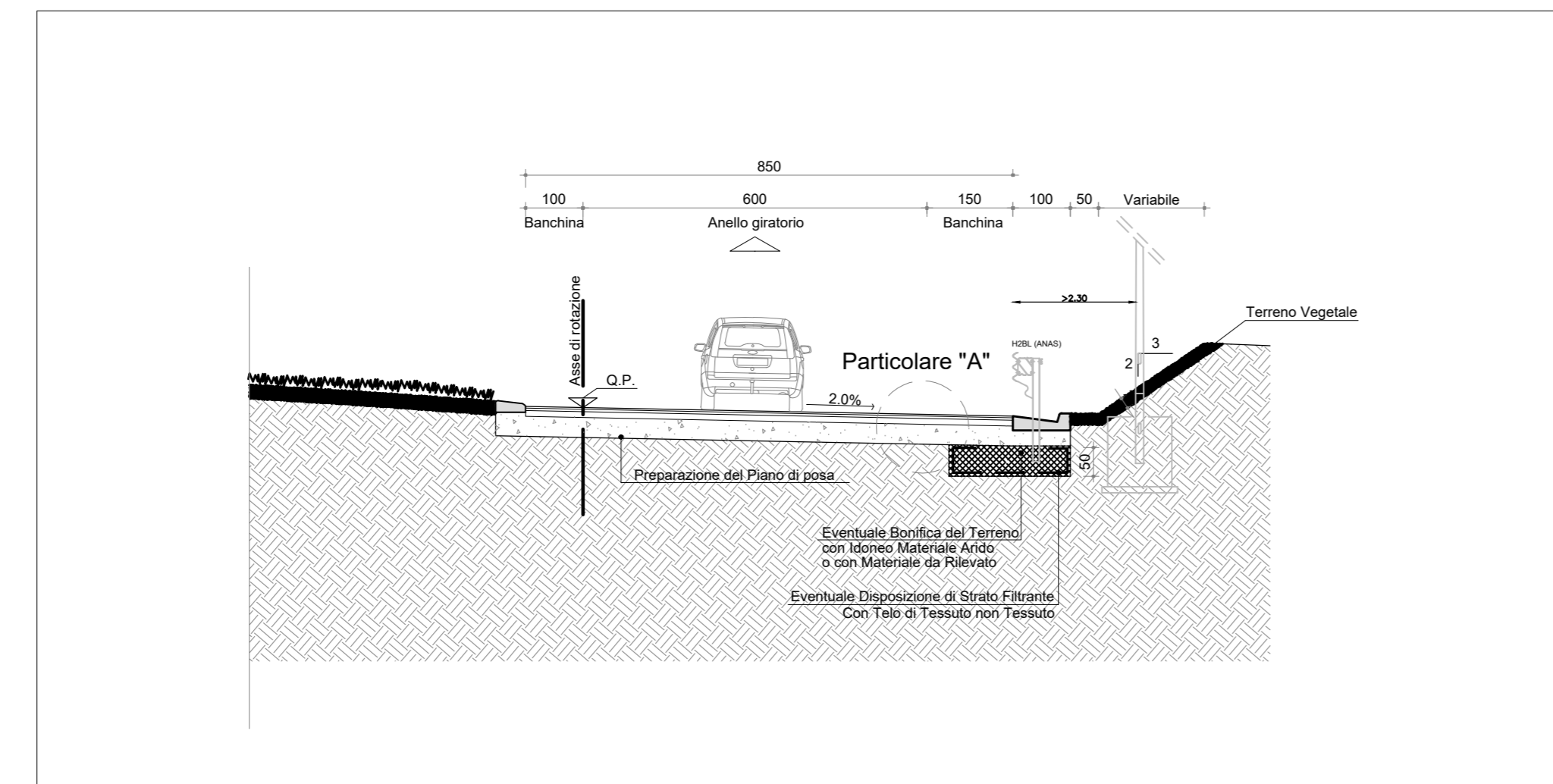
ROTATORIA 1 - Planimetria di progetto - Ramo nord (1:1000)



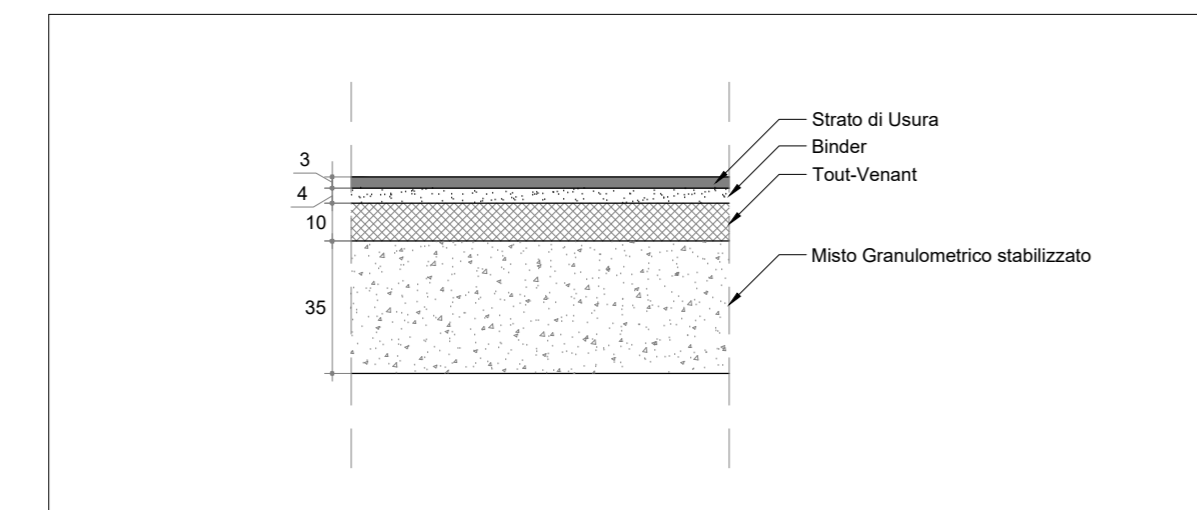
ROTATORIA 5 - Planimetria di progetto - Ramo sud (1:1000)



ROTATORIA 5 - Sezione tipo - Corona circolare (1:100)



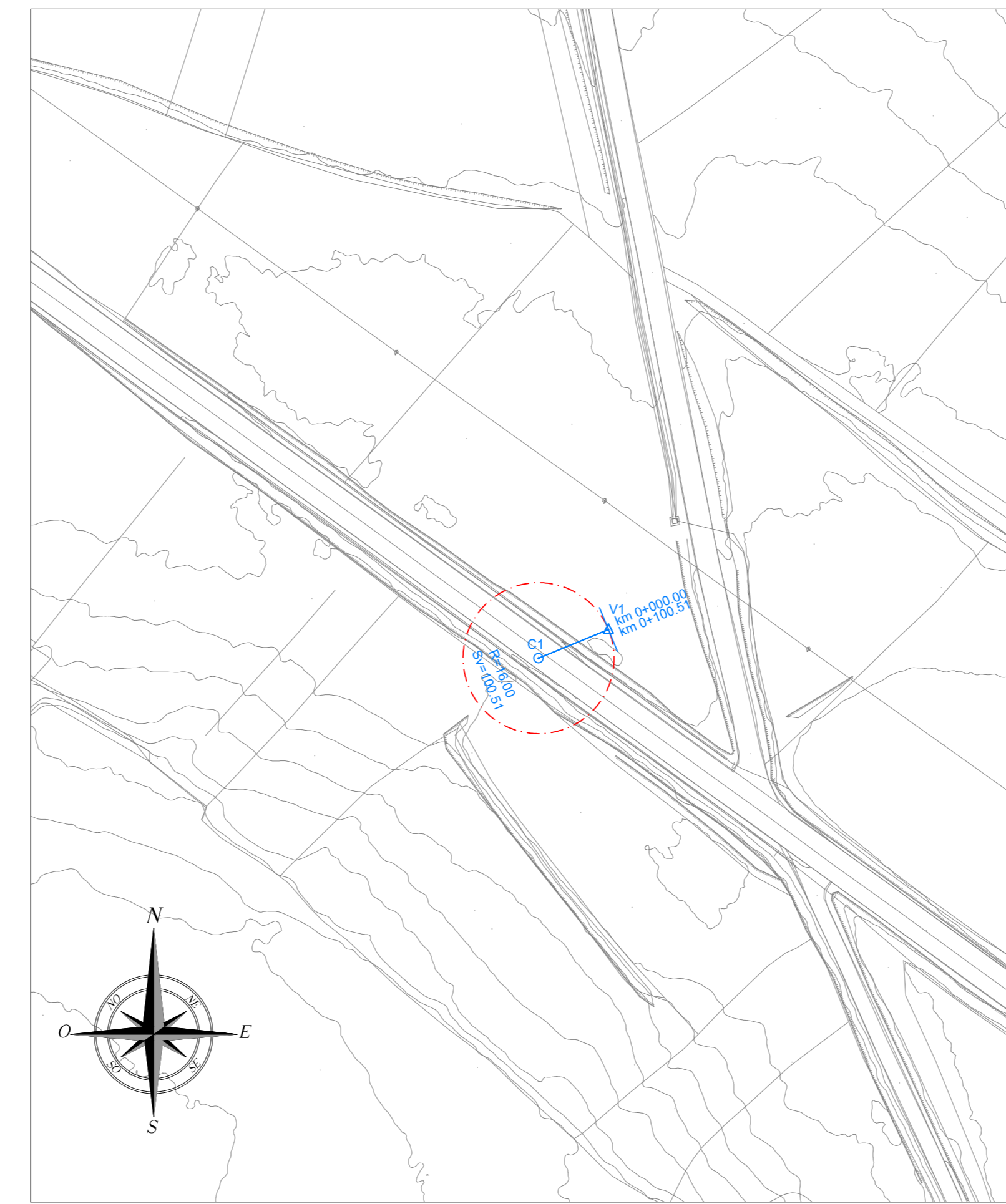
Particolare "A" (1:20)



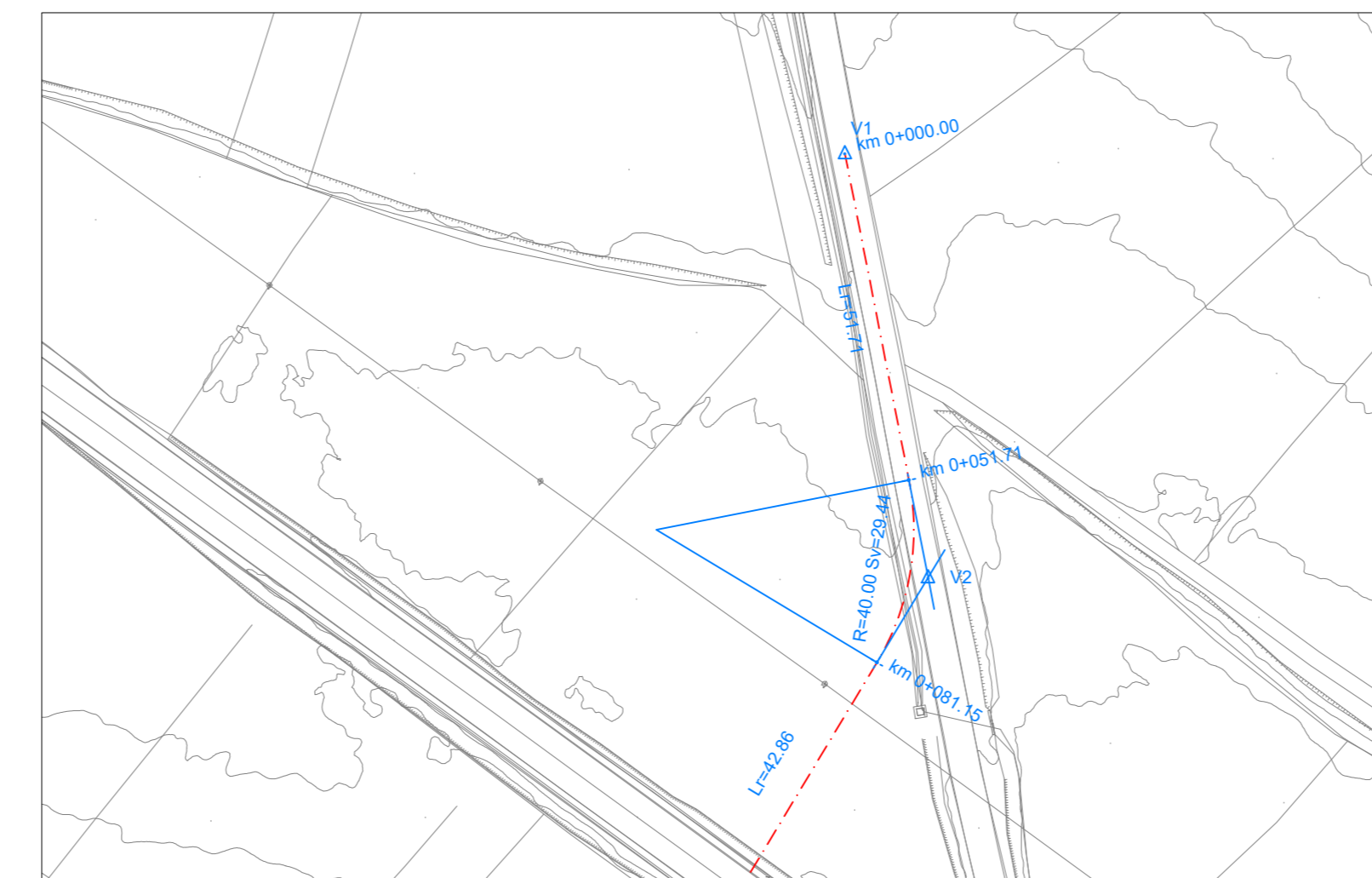
Coordinate tracciamento Corona circolare

V1	19859.45	V2	19844.89
Q	42977.25	Q	48971.12
AV	16.00	AV	46.6450
AV	400.0000	AV	15.42
AV	0.00	AV	29.44
SV	100.51		
C	19844.890		
	42971.125		

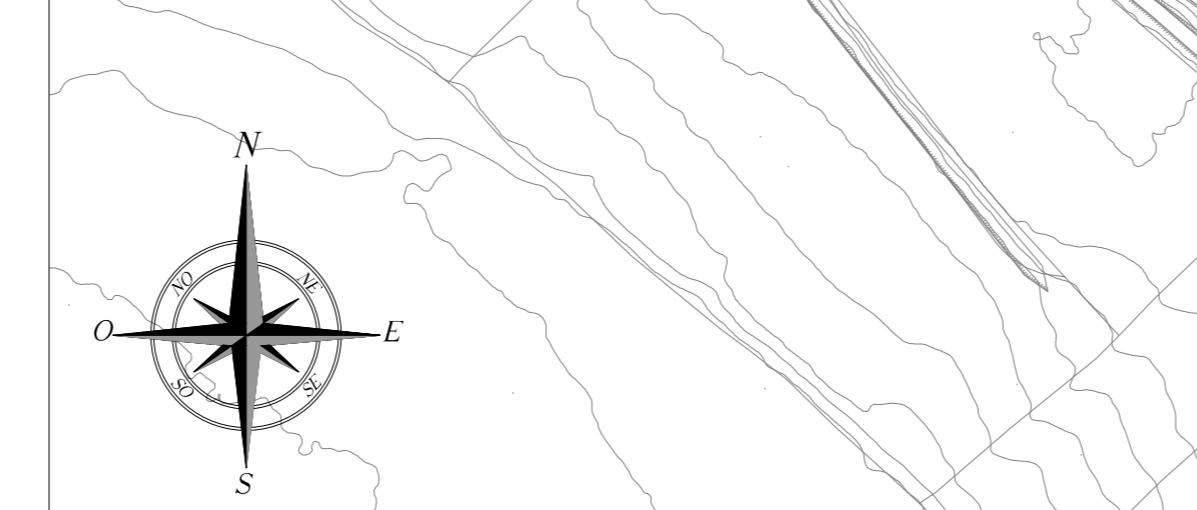
ROTATORIA 5 - Planimetria di tracciamento - Corona circolare (1:1000)



ROTATORIA 5 - Sezione tipo - Ramo nord (1:100)



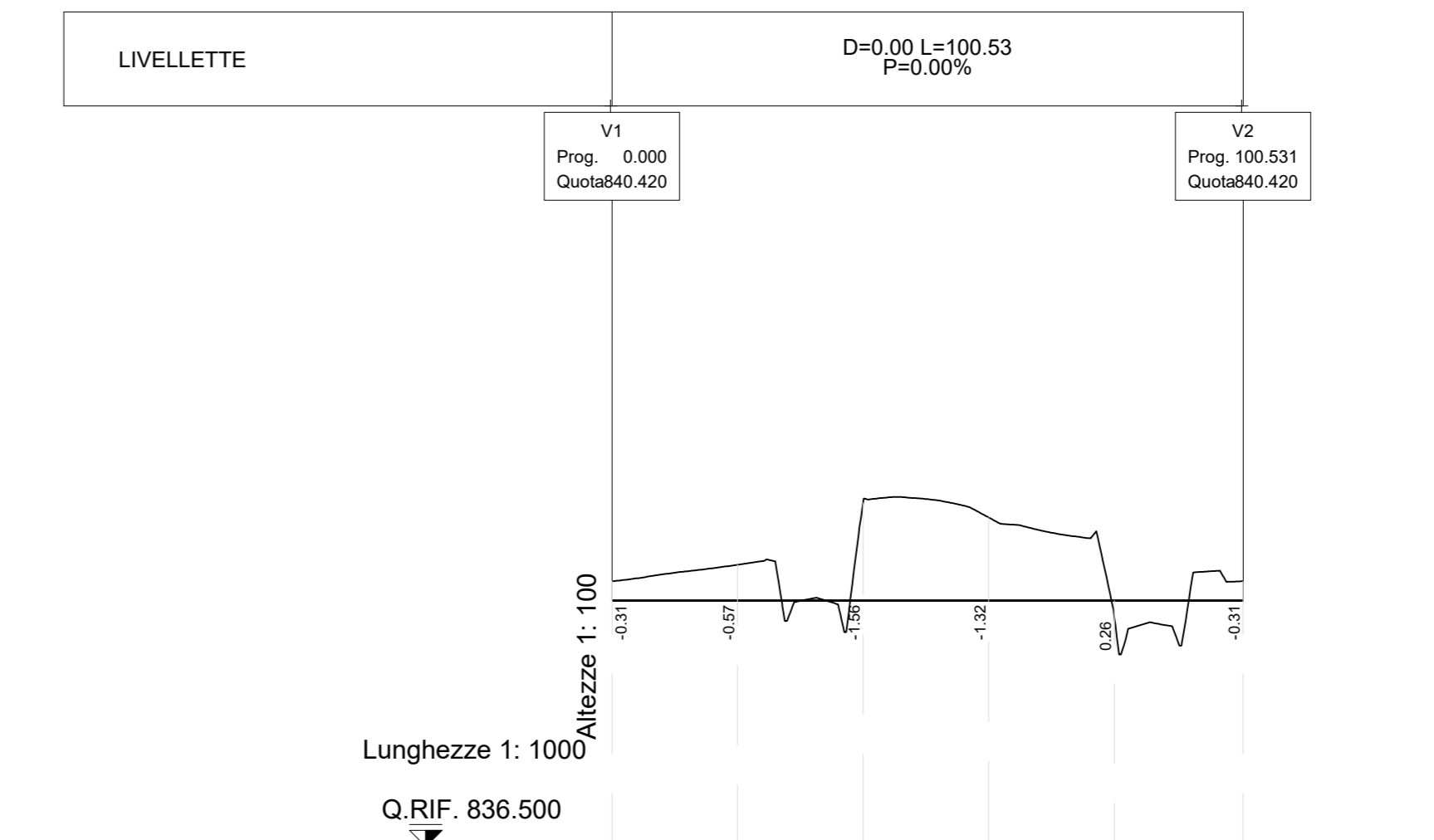
Particolare "A" (1:20)



Coordinate tracciamento Ramo nord

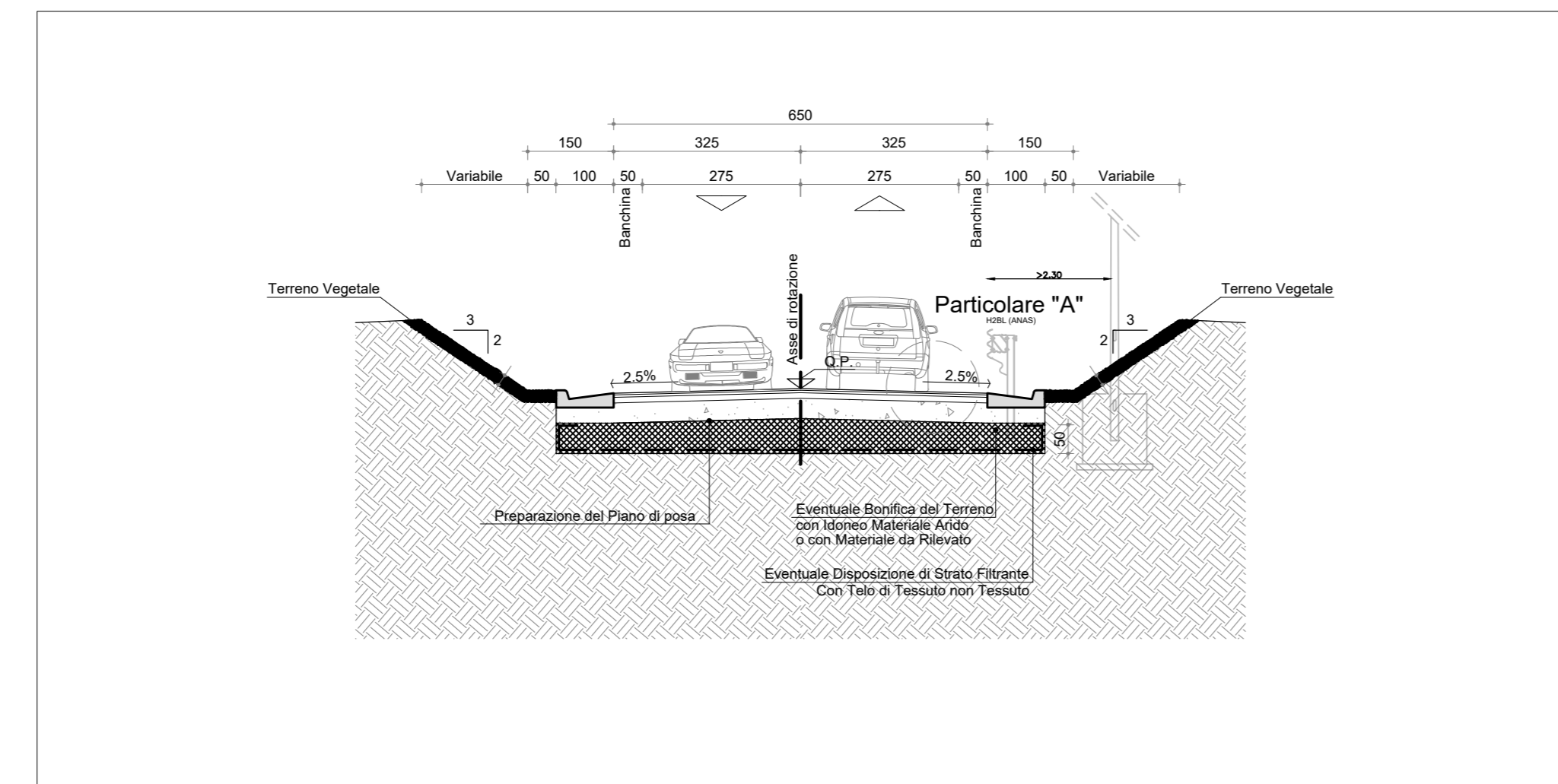
V1	19861.83	V2	19874.70	V3	19844.89
Q	49298.92	Q	48921.05	Q	48971.12
V1	40.00				
AV	46.6450				
AV	15.42				
AV	29.44				

ROTATORIA 5 - Profilo longitudinale - Corona circolare (1:1000/1:100)

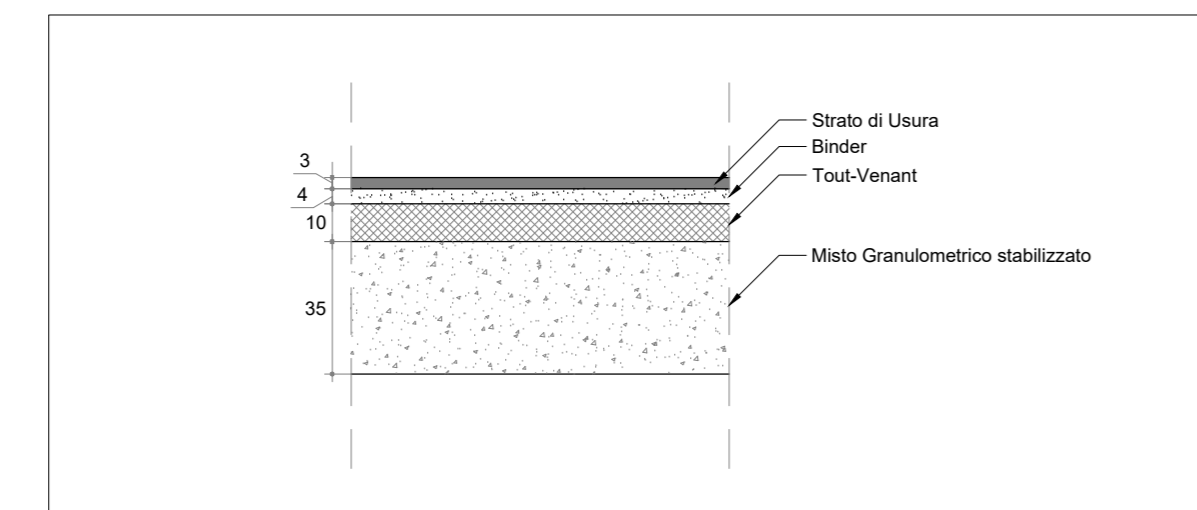


No. SEZIONI	RS-1	RS-2	RS-3	RS-4	RS-5	RS-6
DISTANZE PROGRESSIVE	0.00	20.00	40.00	60.00	80.00	100.51
DISTANZE PARZIALI		20.00	20.00	20.00	20.00	20.51
QUOTE TERRENO	840.73	840.59	841.98	841.74	840.16	840.73
QUOTE PROGETTO	840.42	840.42	840.42	840.42	840.42	840.42
ETTOMETRICHE	PK 0+000 ————— PK 0+100					
AND. PLAN.	L=100.51 R=16.00					
AND. CIGLIO	D=0.00 L=100.53 P=0.00%					

ROTATORIA 5 - Sezione tipo - Ramo sud (1:100)



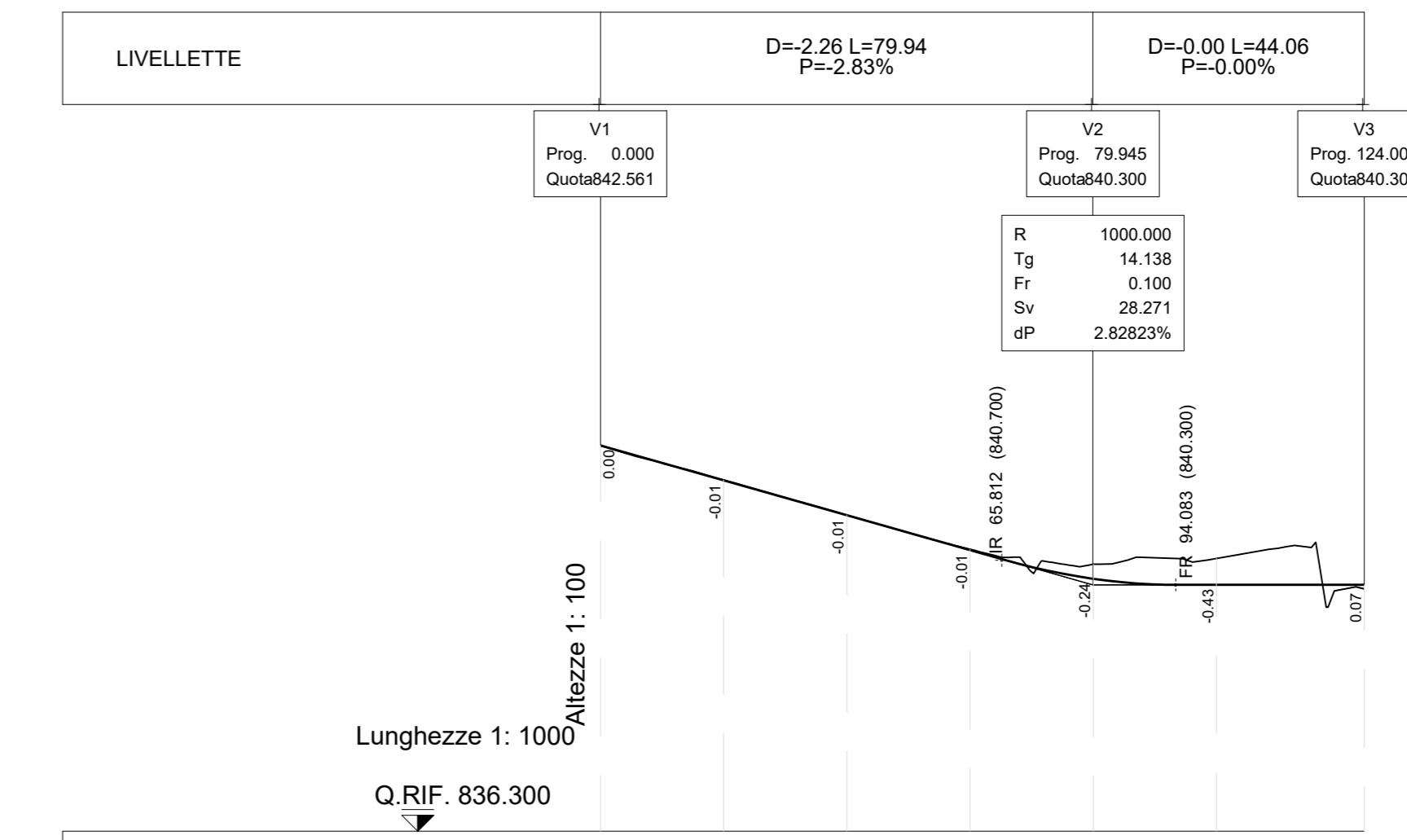
Particolare "A" (1:20)



Coordinate tracciamento Ramo sud

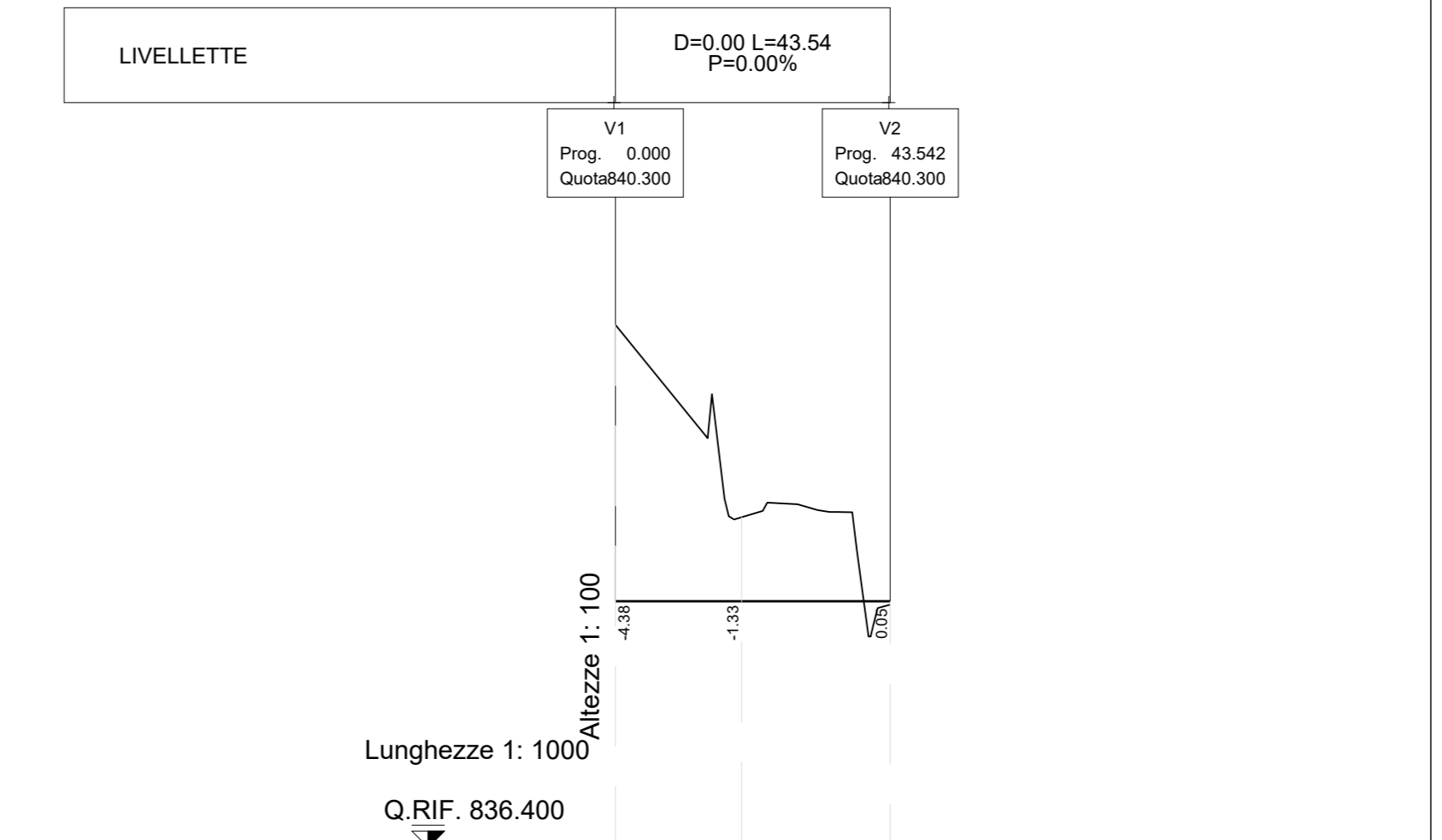
V1	19818.40	V2	19843.80
Q	48938.35	Q	48971.12

ROTATORIA 5 - Profilo longitudinale - Ramo nord (1:1000/1:100)

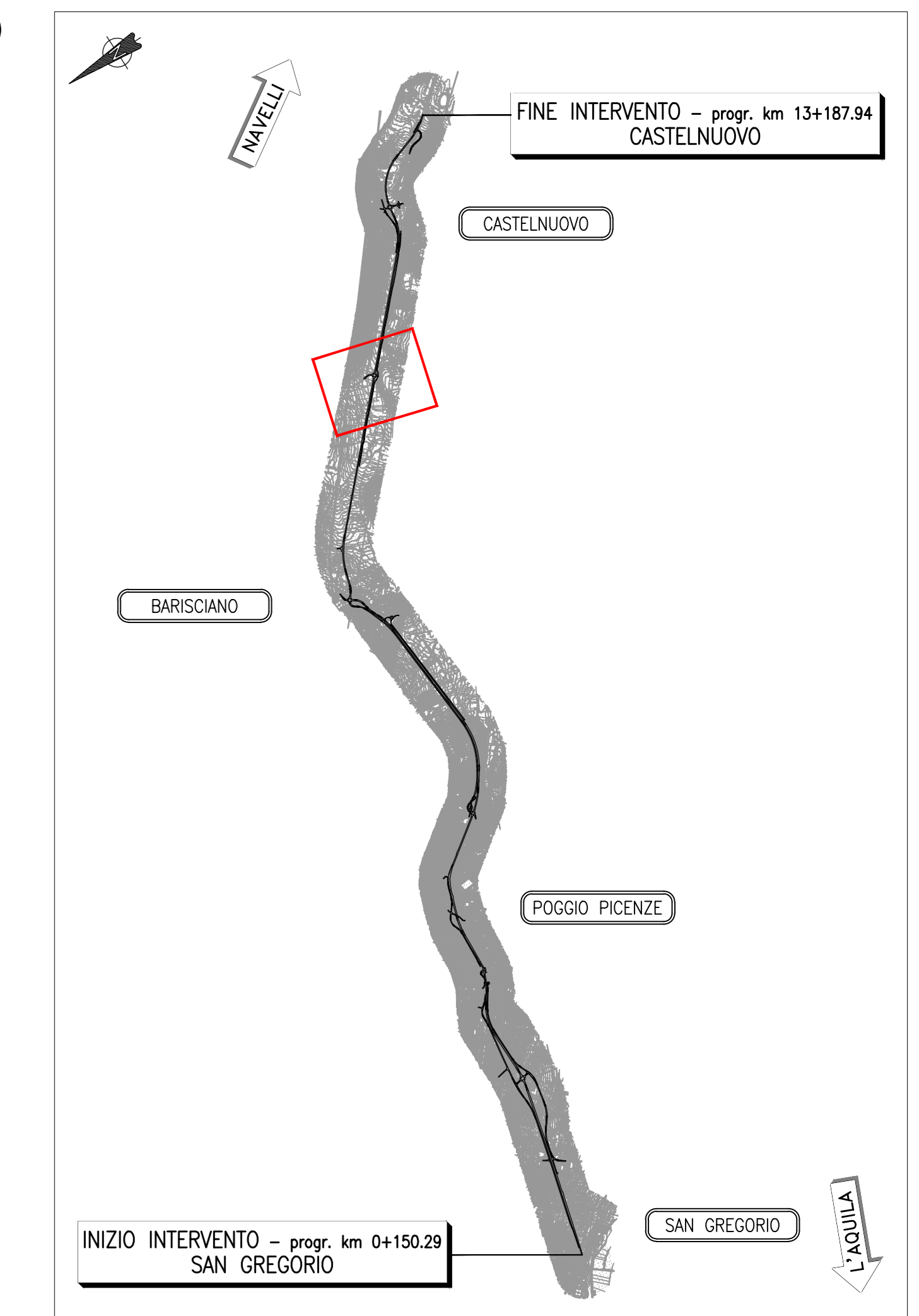


No. SEZIONI	RSN-1	RSN-2	RSN-3	RSN-4	RSN-5	RSN-6	RSN-7
DISTANZE PROGRESSIVE	0.00	20.00	40.00	60.00	80.00	100.00	124.00
DISTANZE PARZIALI		20.00	20.00	20.00	20.00	20.00	24.00
QUOTE TERRENO	842.56	842.00	841.44	840.88	840.63	840.73	840.23
QUOTE PROGETTO	842.56	842.00	841.44	840.88	840.40	840.30	840.30
ETTOMETRICHE	PK 0+000 ————— PK 0+100						
AND. PLAN.	L=61.71 L=40.00 L=42.86						
AND. CIGLIO	D=2.26 L=79.94 P=2.83%						

ROTATORIA 5 - Profilo longitudinale - Ramo sud (1:1000/1:100)



No. SEZIONI	RS-1	RS-2	RS-3
DISTANZE PROGRESSIVE	0.00	20.00	43.54
DISTANZE PARZIALI		20.00	23.54
QUOTE TERRENO	840.50	840.68	841.03
QUOTE PROGETTO	840.50	840.50	840.25
ETTOMETRICHE	PK 0+000 ————— PK 0+100		
AND. PLAN.	L=43.54		
AND. CIGLIO	D=0.00 L=43.54 P=0.00%		



H bonifica Rotatoria 5

Visibilità	45 pk	4 pk	H bonifica (superficie di 20 cm)	H bonifica (superficie di 10 cm)
RSN-1	124	1.1	0.9	0.9
RSN-2	124	1.1	0.9	0.9
RSN-3	124	1.1	0.9	0.9
RSN-4	124	1.1	0.9	0.9
RSN-5	124	1.1	0.9	0.9
RSN-6	124	1.1	0.9	0.9
RSN-7	124	1.1	0.9	0.9

**Sanas** GRUPPO FS ITALIANE Direzione Progettazione e Realizzazione Lavori

**S.S. 17 "dell'Appennino Abruzzese ad Appulo Sannitico"**  
Tronco Antrodoco-Navelli  
Adeguamento tratto S.Gregorio-S. Pio delle Camere  
dal km 45+000 al km 58+000

**PROGETTO DEFINITIVO** cod. AQ-01

PROGETTAZIONE: <b>RIFA</b>	PROGETTISTA: Prof. Ing. Andrea Del Grosso Ordine Ingg. Genova n. 3611
<b>AMBERG ENGINEERING</b>	GEOLOGO: Geol. Roberto Pedone Ordine Geol. Liguria n. 183
<b>ETACONS S.p.A.</b> Società di Ingegneria	RESPONSABILE DELL'INTEGRAZIONE DELLE DISCIPLINE SPECIALISTICHE: Ing. Alessandro Accia Ordine Ingg. Genova n. 79254
<b>cdB</b> INGEGNERI ASSOCIATI	COORDINATORE DELLA SICUREZZA: Arch. Giorgio Villa Ordine Arch. Lazio n. 645
<b>LAND</b>	VISTO: IL RESPONSABILE DEL PROCEDIMENTO Ing. CLAUDIO BUCCI

**PROGETTO STRADALE**  
Interventi  
Rotatoria 5 con rami Nord e Sud  
Planimetria di progetto, Planimetria di tracciamento, Profilo Longitudinale, Sezioni Tipo

CODICE PROGETTO	NO. FILE	REVISIONE	SCALA:
DPQA0001	V00PS05TRAPF05_A	A	WIRE
PROGETTO	ELAB.	DATA	REDAITTO
22	V00PS05TRAPF05	02/2023	VERIFICATO
C			APPROVATO
B			
A	EMISSIONE NUOVI ELABORATI	02/2023	A. BUCCI
REV.	DESCRIZIONE	DATA	REDAITTO