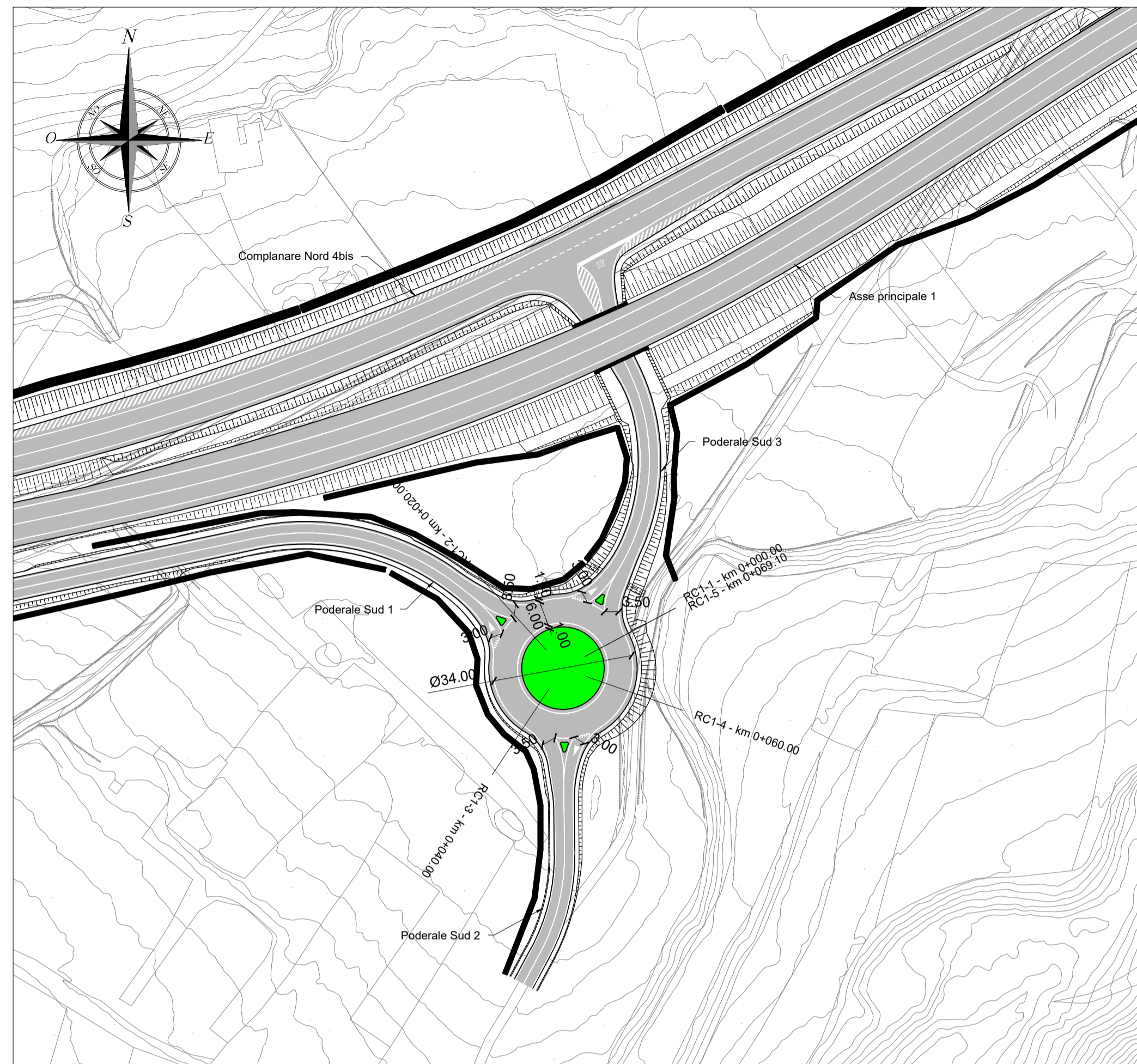
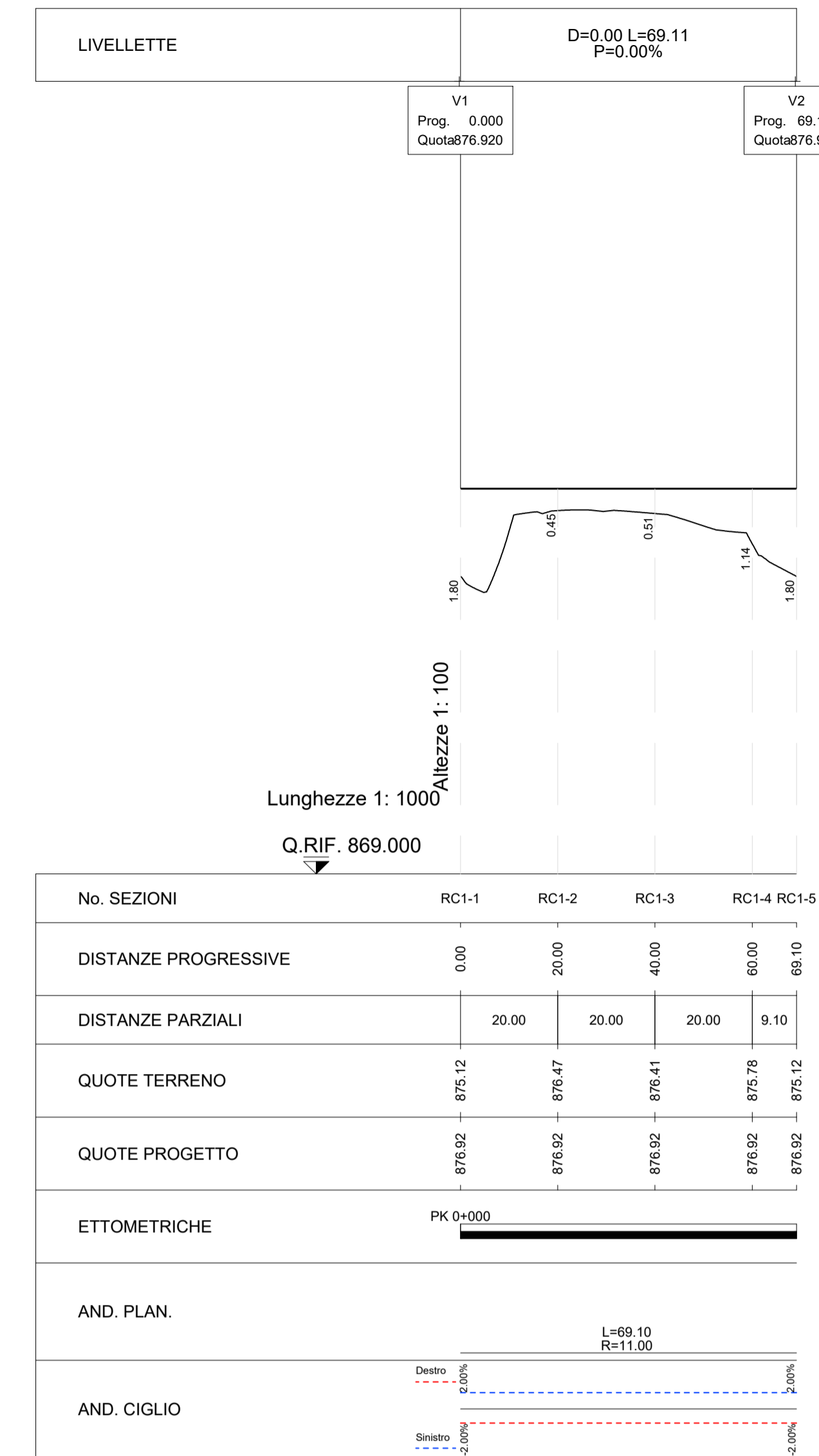


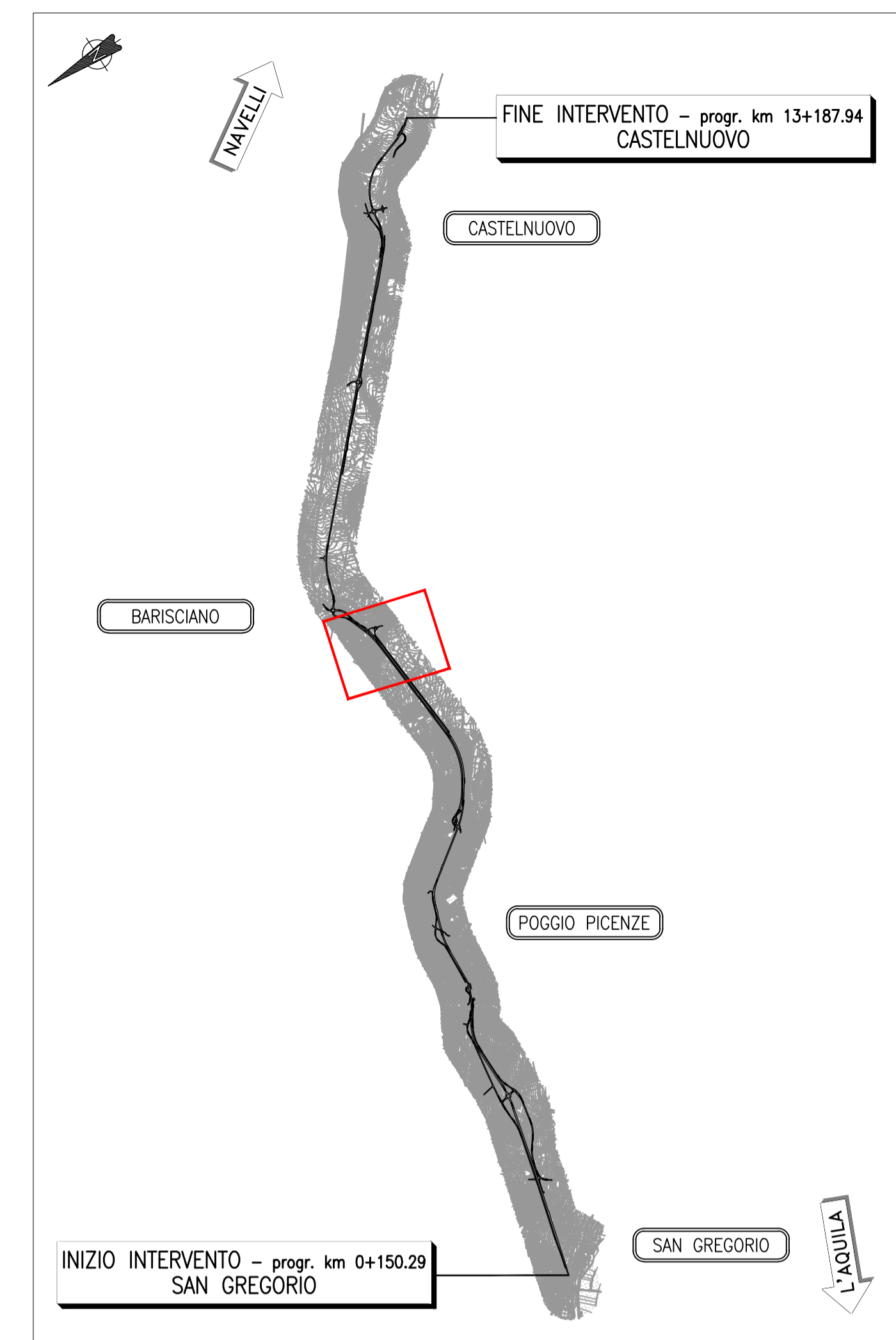
ROTATORIA COMPLANARE 1 - Planimetria di progetto (1:1000)



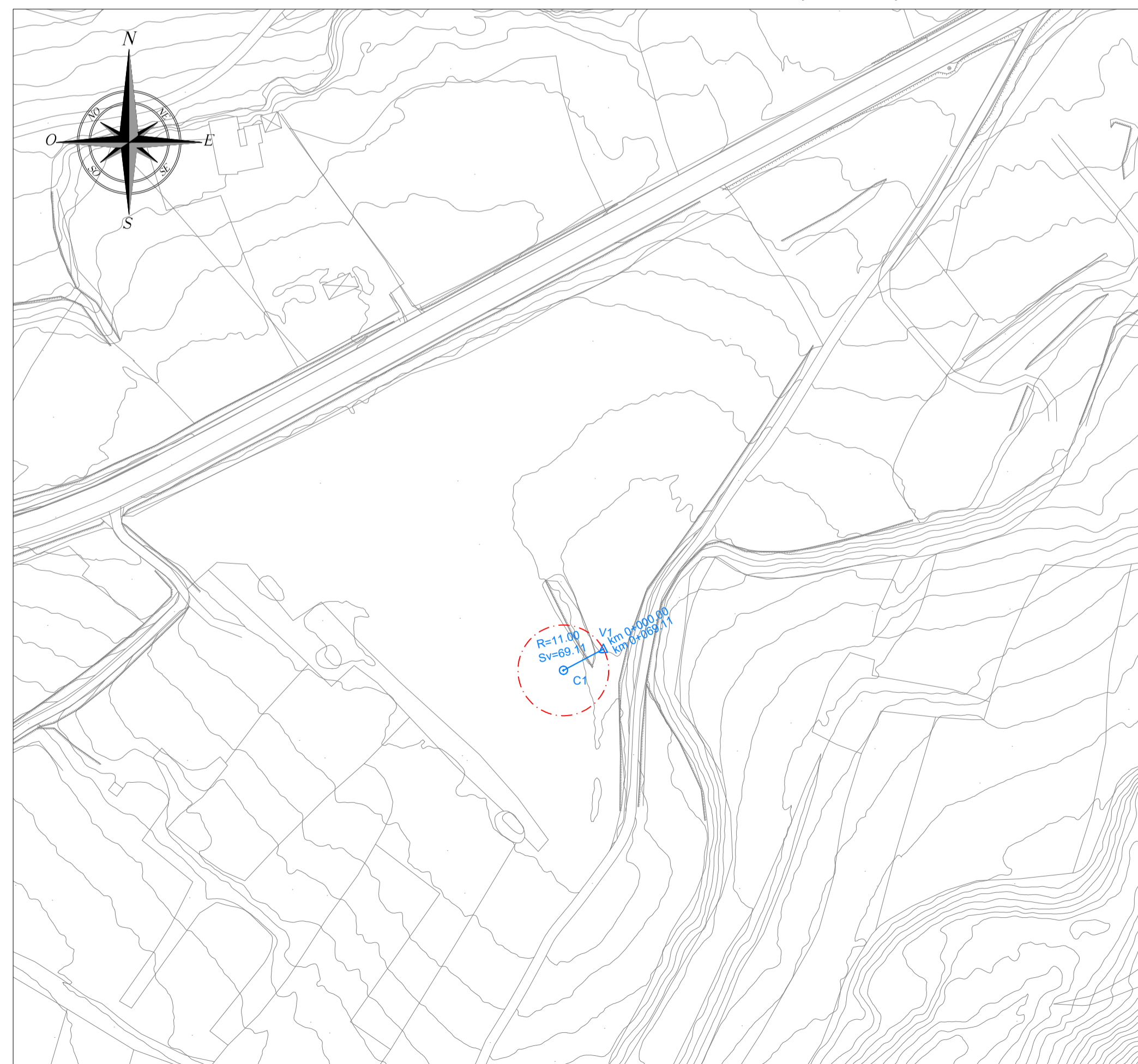
ROTATORIA COMPLANARE 1 - Profilo longitudinale (1:1000/1:100)



KEY-PLAN



ROTATORIA COMPLANARE 1 - Planimetria di tracciamento (1:1000)

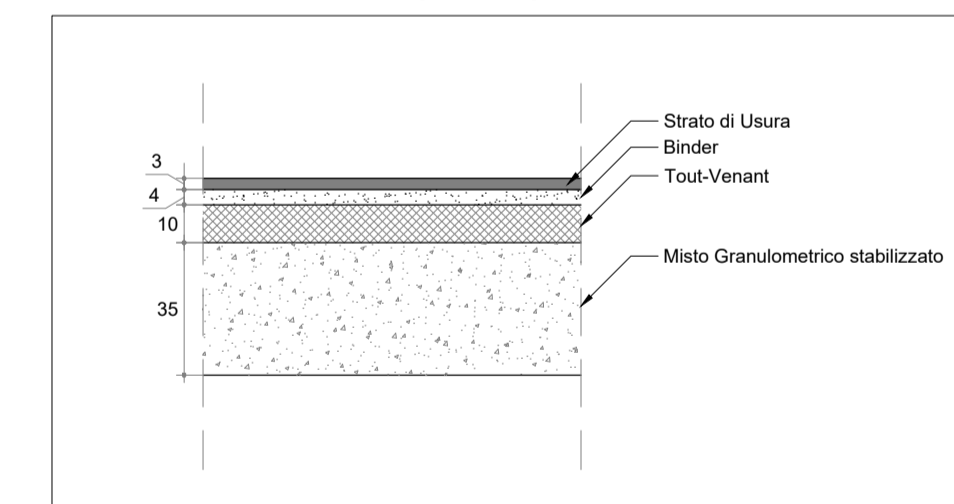


Coordinate tracciamento

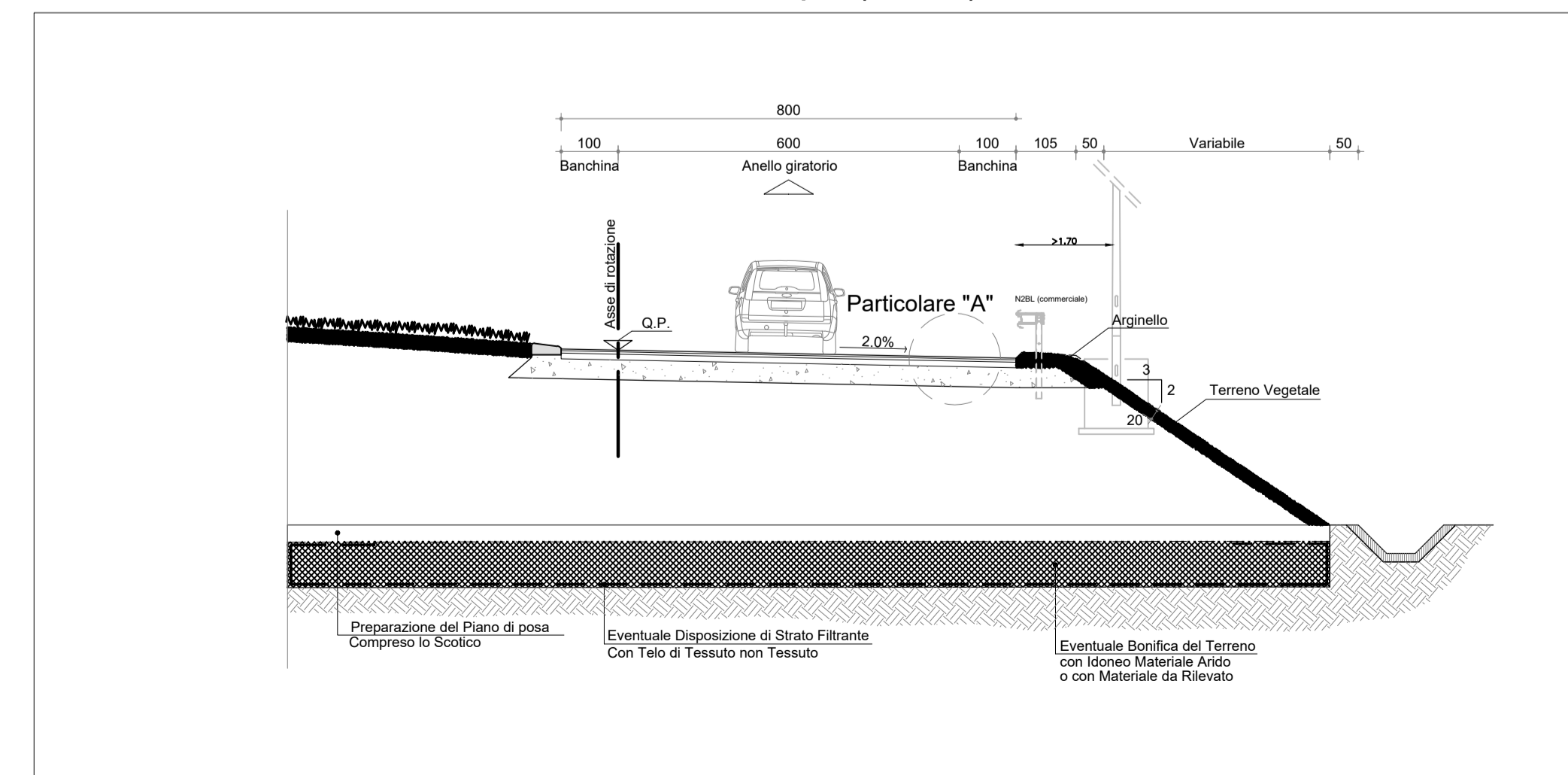
V1	17481.16 49903.42
R	11.00
Ac	400.000g
T	0.00
Sv	69.11
C1	17471.46 49898.24

H bonifica Rotatoria Complanare 1

Particolare "A" (1:20)



ROTATORIA COMPLANARE 1 - Sezione tipo (1:100)



**Sanas**  
GRUPPO FS ITALIANE  
Direzione Progettazione e Realizzazione Lavori

S.S. 17 "dell'Appennino Abruzzese ad Appulo Sannitico"  
Tronco Antrodoco-Navelli  
Adeguamento tratto S.Gregorio-S. Pio delle Camere  
dal km 45+000 al km 58+000

PROGETTO DEFINITIVO

COD. AQ-01

PROGETTAZIONE:



PROGETTISTA:

Prof. Ing. Andrea Del Grosso  
Ordine Ingg. Genova n. 3611

GEOLOGO:

Geol. Roberto Pedone  
Ordine Geol. Liguria n. 183

RESPONSABILE DELL'INTEGRAZIONE DELLE

DISCIPLINE SPECIALISTICHE:

Ing. Alessandra Allotta  
Ordine Ingg. Genova n. 79954

COORDINATORE DELLA SICUREZZA:

Arch. Giorgio Villa  
Ordine Arch. Pavia n° 645

VISTO: IL RESPONSABILE DEL PROCEDIMENTO

Ing. CLAUDIO BUCCI

PROGETTO STRADALE

Intersezioni

Rotatoria Complanare 1

Planimetria di progetto, Planimetria di tracciamento, Profilo Longitudinale, Sezioni Tipo

CODICE PROGETTO	NOME FILE	REVISIONE	SCALA:
PROGETTO	V00PS05TRAPP07_A		
DPAQ0001	CODICE ELAB. V00PS05TRAPP07	A	VARIE

REV.	DESCRIZIONE	DATA	REDATTO	VERIFICATO	APPROVATO
C					
B					
A	EMISSIONE NUOVI ELABORATI	02/2023	RINA	A. BADO	A. DEL GROSSO