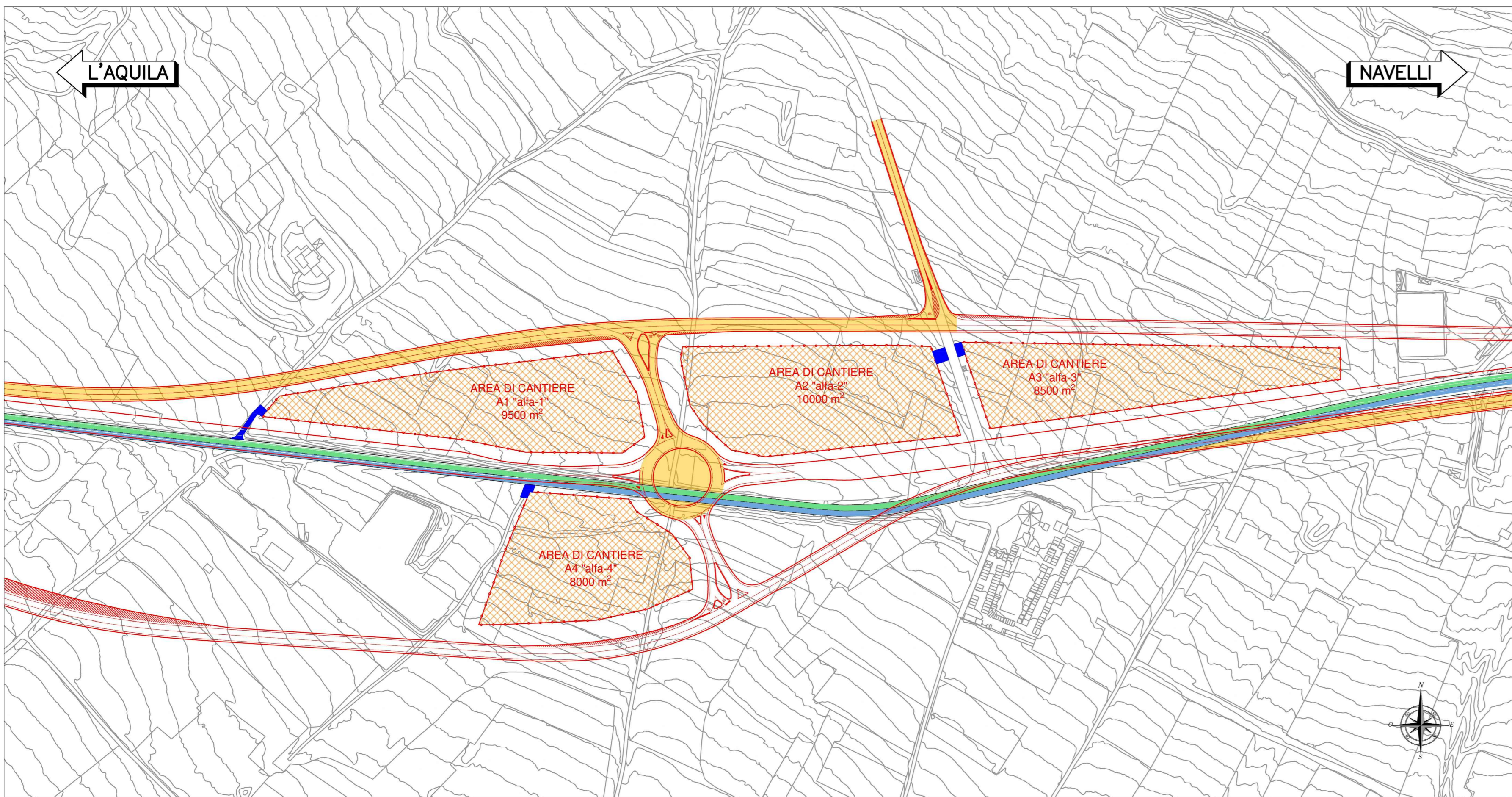
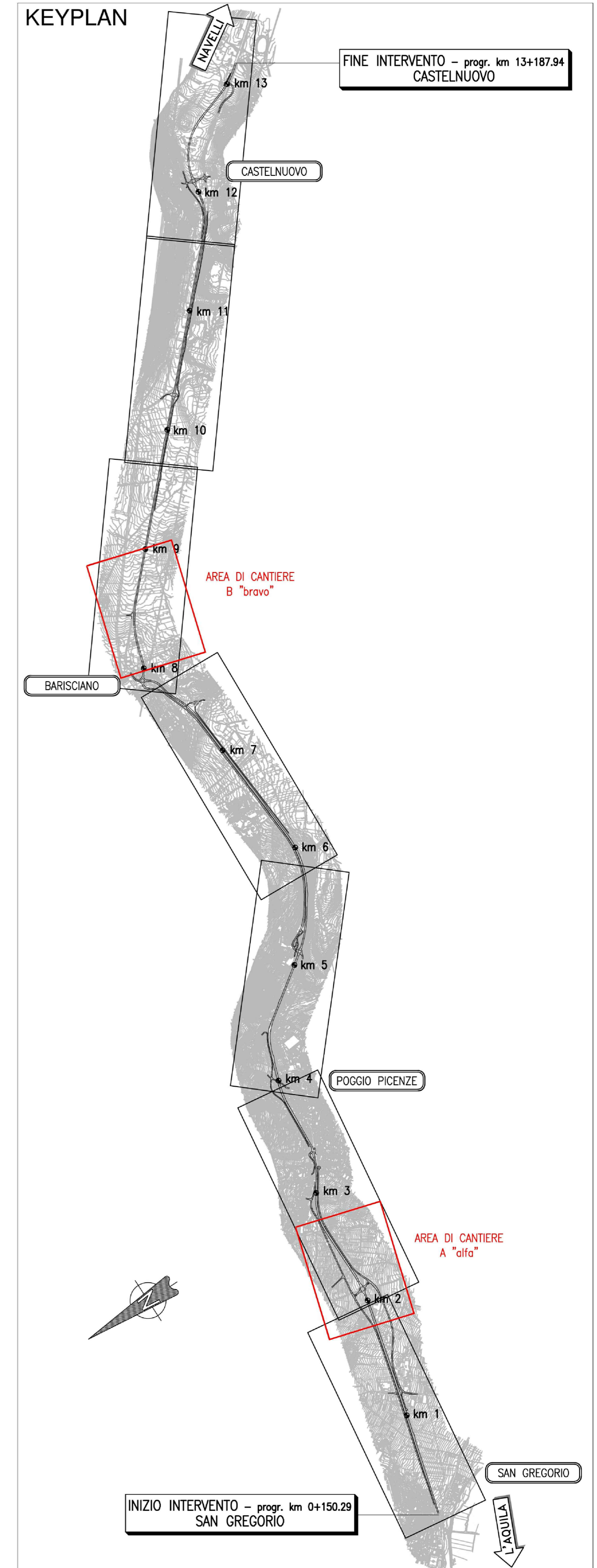
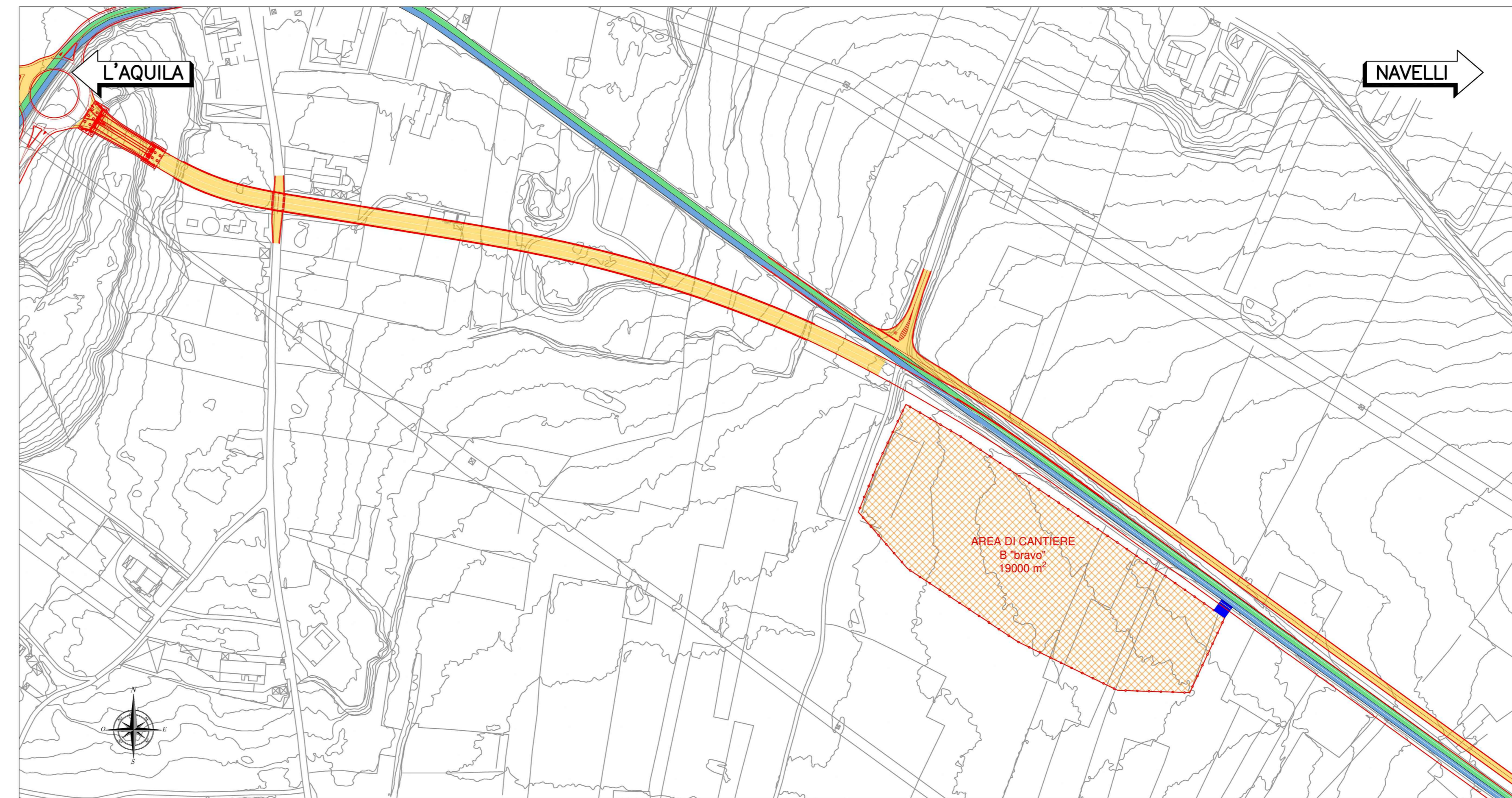


AREA DI CANTIERE A ("alfa") - ACCESSO FASE 1



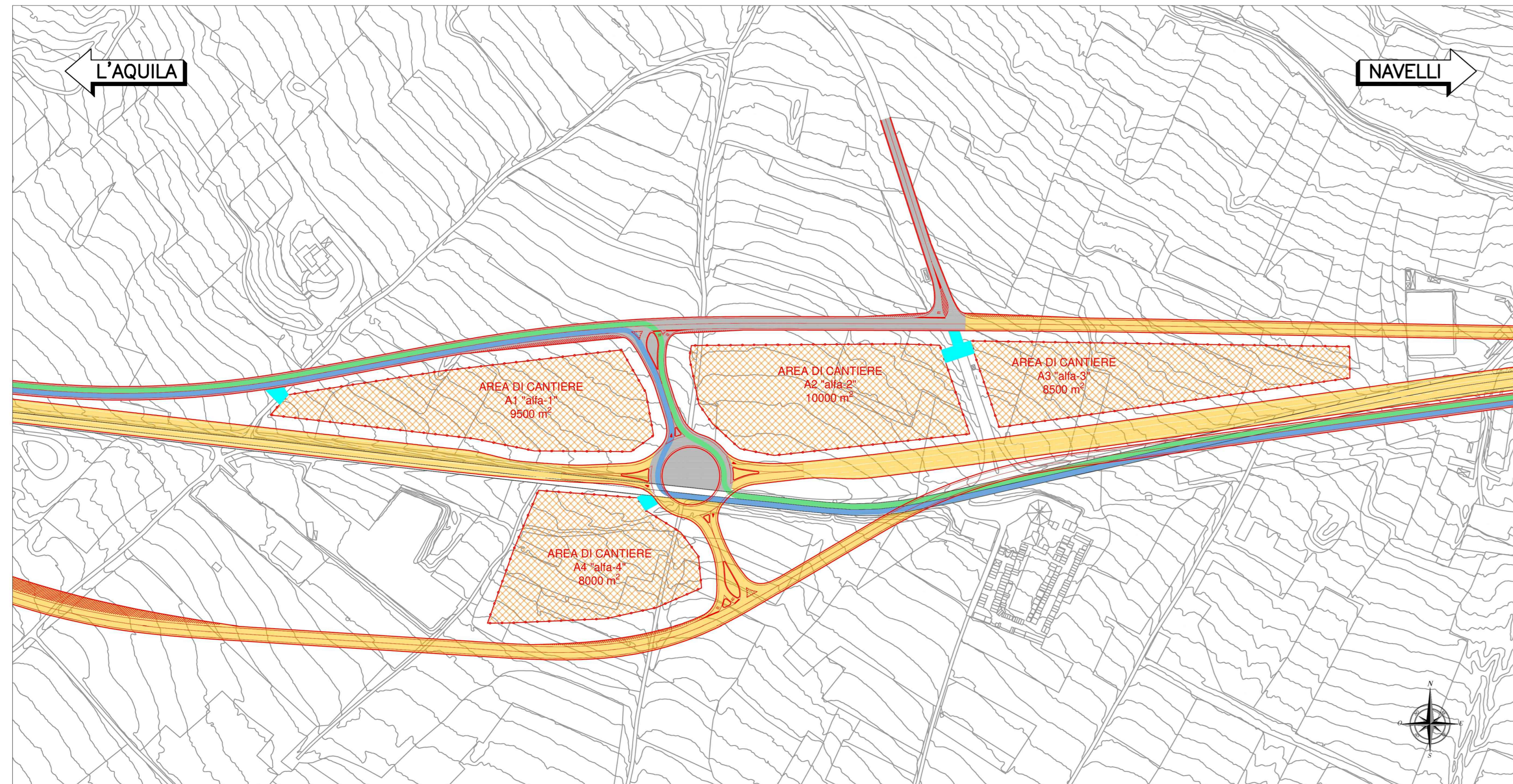
AREA DI CANTIERE B ("bravo") - ACCESSO FASE 1



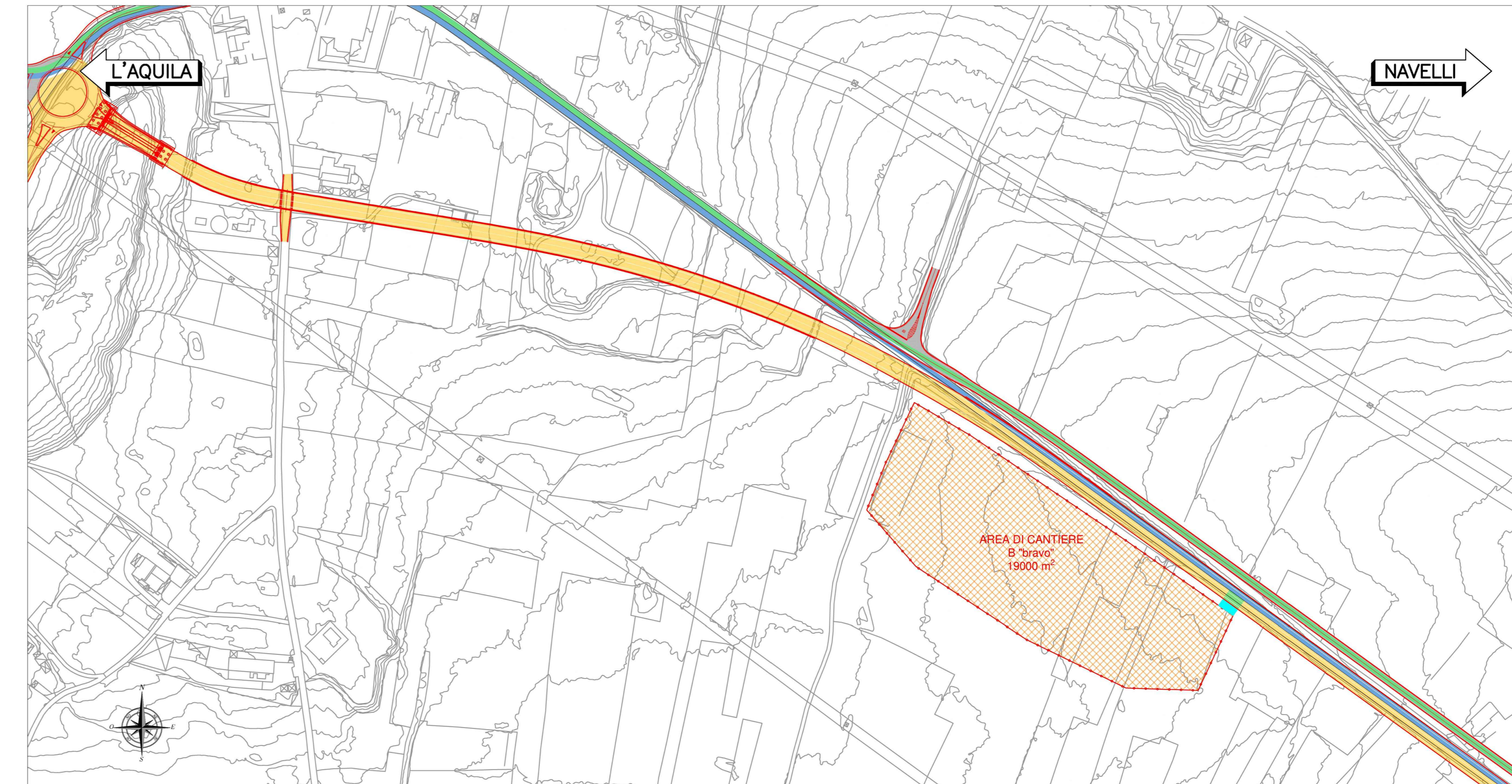
LEGENDA

VIABILITÀ PROVVISORIA	VIABILITÀ ESISTENTE (SS17)	AREA DI CANTIERE
VIABILITÀ REALIZZATA	VIABILITÀ IN PROGETTO	INGRESSO CANTIERE FASE 1
AREA DI LAVORO	FLUSSO SS17 DIR. L'AQUILA	INGRESSO CANTIERE FASE 2
	FLUSSO SS17 DIR. NAVELLI	INGRESSO CANTIERE FASE 3

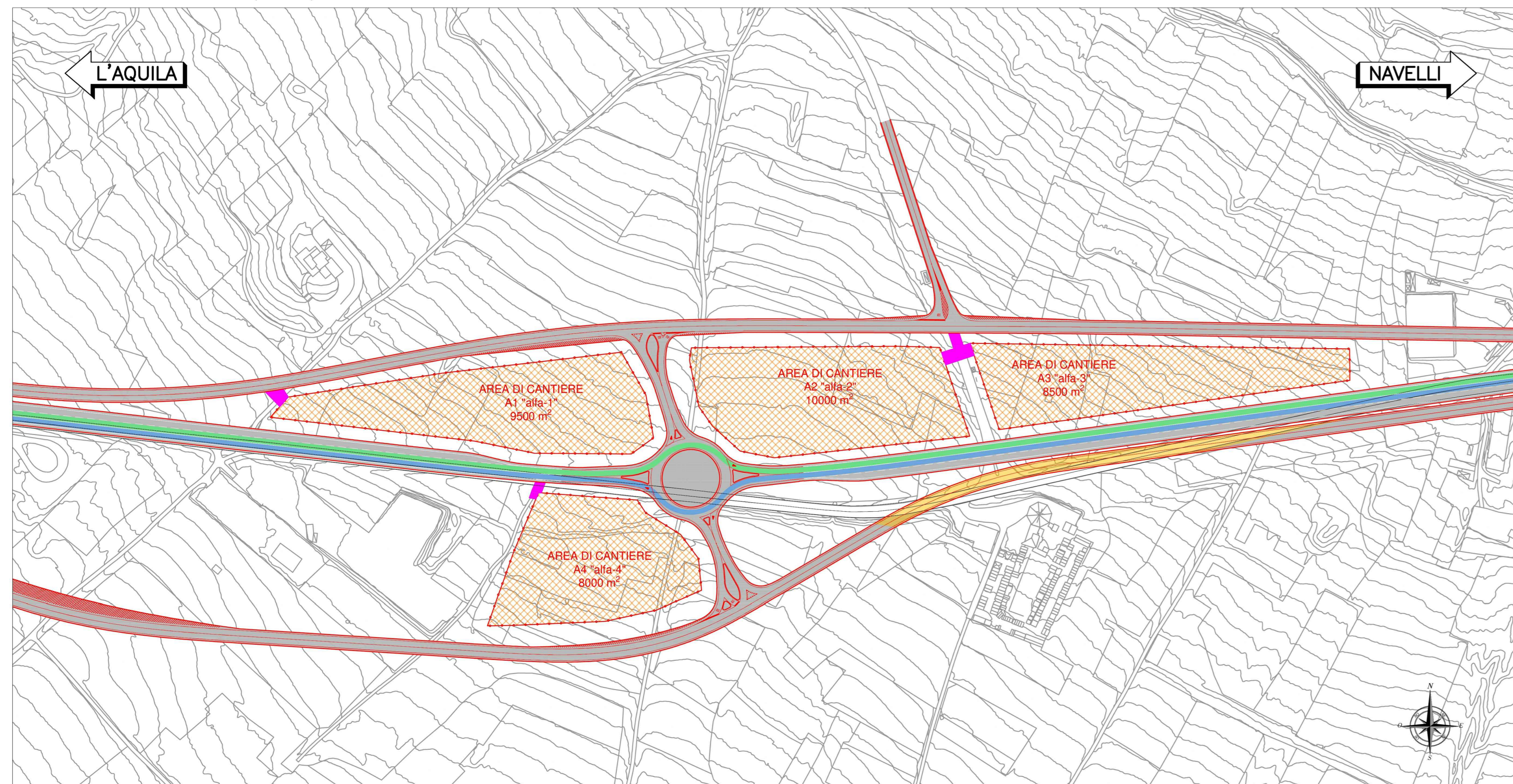
AREA DI CANTIERE A ("alfa") - ACCESSO FASE 2



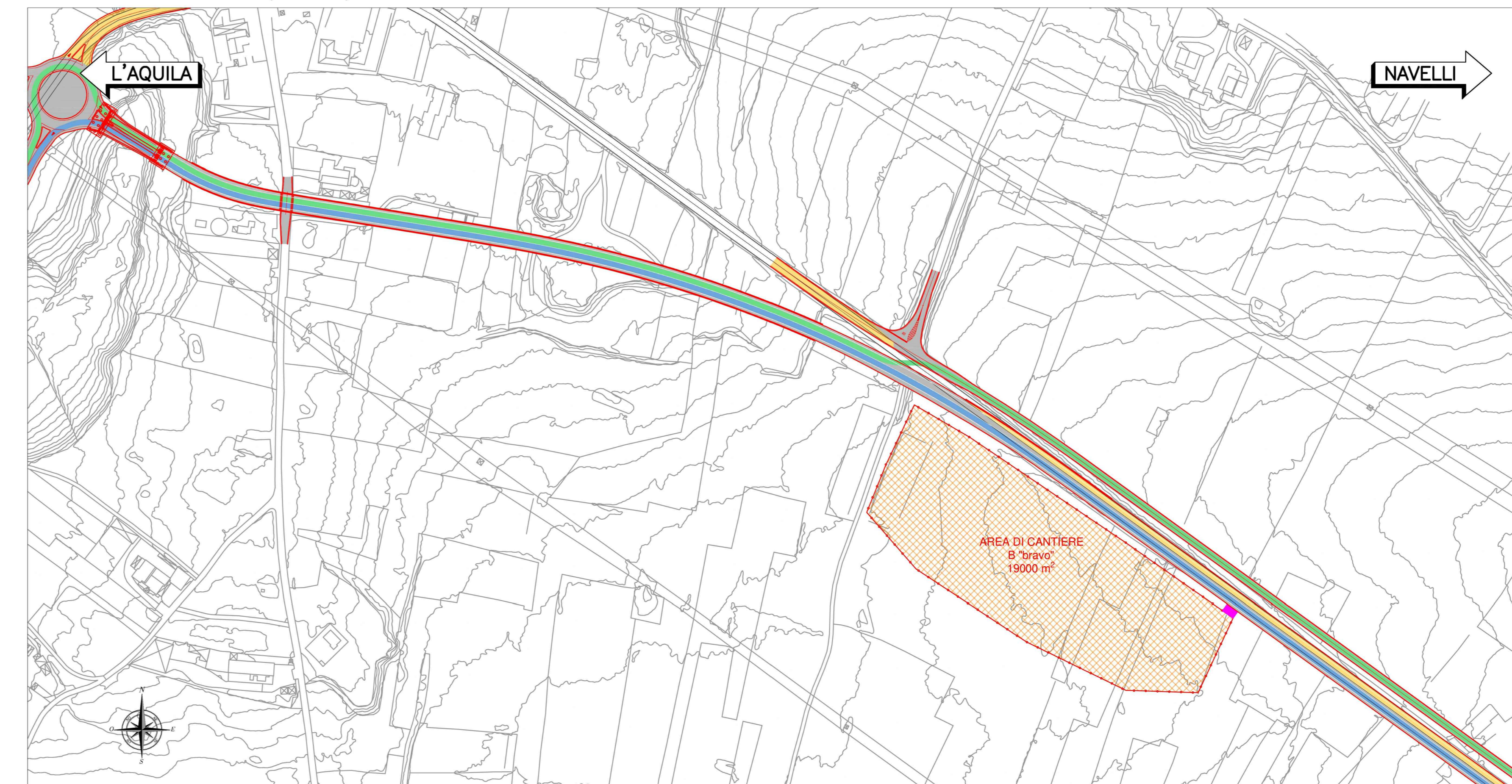
AREA DI CANTIERE B ("bravo") - ACCESSO FASE 2



AREA DI CANTIERE A ("alfa") - ACCESSO FASE 3



AREA DI CANTIERE B ("bravo") - ACCESSO FASE 3



sanas
GRUPPO FS ITALIANE
Direzione Progettazione e Realizzazione Lavori

S.S. 17 "dell'Appennino Abruzzese ad Appulo Sannitico"
Tronco Antrodoco-Navelli
Adeguamento tratto S.Gregorio-S. Pio delle Camere
dal km 45+000 al km 58+000

PROGETTO DEFINITIVO cod. AQ-01

PROGETTAZIONE: RISA	PROGETTISTA E DIRETTORE TECNICO DELLE OPERE DI INSERIMENTO PAESAGGISTICO: Arch. Andrea Otta Ripani Ordine Arch. Milano n. 13359
AMBERG ENGINEERING	GEOLOGO: Geol. Roberto Padone Ordine Geol. Liguria n. 183
ETACONS S.p.A. Società di Progettazione	RESPONSABILE DELL'INTEGRAZIONE DELLE DISCIPLINE SPECIALISTICHE: Ing. Alessandro Altini Ordine Ingeg. Genova n. 79954
cdib INGEGNERI ASSOCIATI	COORDINATORE DELLA SICUREZZA: Arch. Giorgio Villa Ordine Arch. Provincia di Pistoia n.845
LAND	VISTO: IL RESPONSABILE DEL PROCEDIMENTO Ing. CAMERIO BUCIO

STUDIO DI IMPATTO AMBIENTALE
Planimetria generale di inquadramento aree di cantiere e viabilità di cantiere

CODICE PROGETTO	NOME FILE	REVISIONE	SCALA:
DPAA00001	T00IA30AMBCD02_A	A	1:2000
PROGETTO	ELABORAZIONE	DATA	REDAZIONE
D 20	T 01 A 3 0 A M B C D 0 2	Sett. 2022	SV
REV.	DESCRIZIONE	DATA	REDAZIONE
C			
B			
A	EMISSIONE	Sett. 2022	SV
REV.	DESCRIZIONE	DATA	REDAZIONE