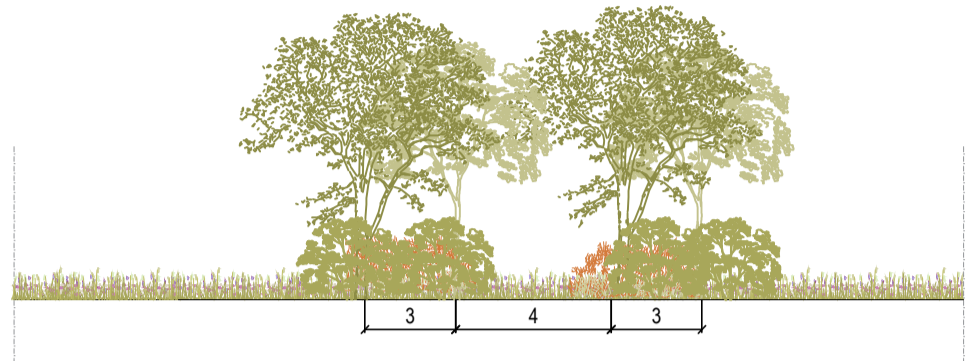
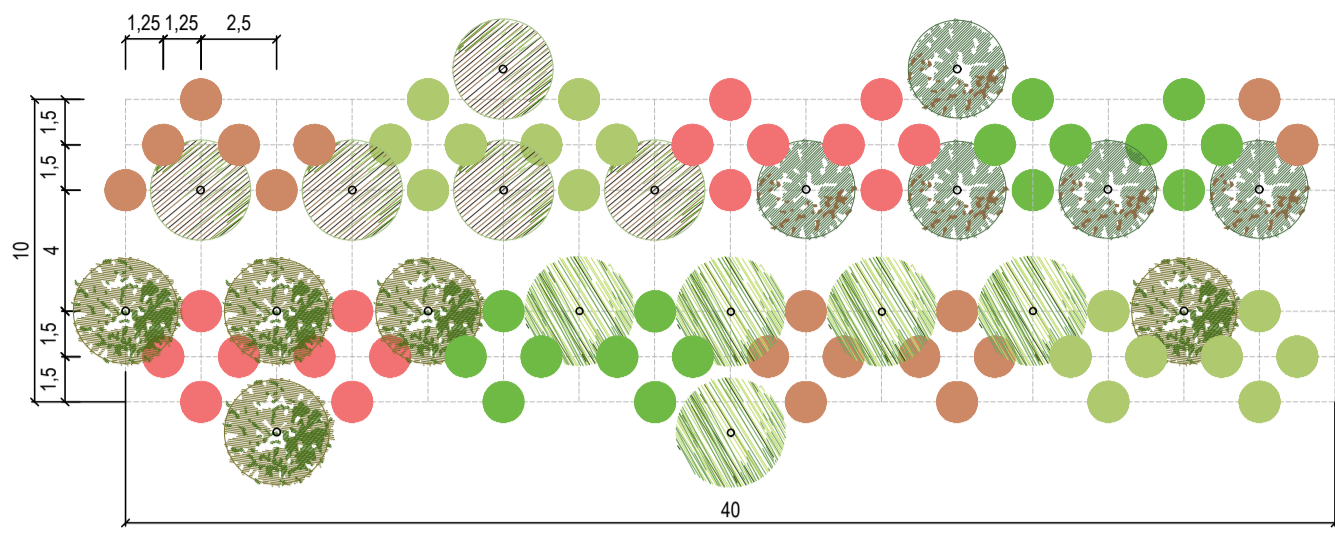


PA1 - FILARI PER RICOMPOSIZIONE DELLA TRAMA AGRICOLA



ALBERI

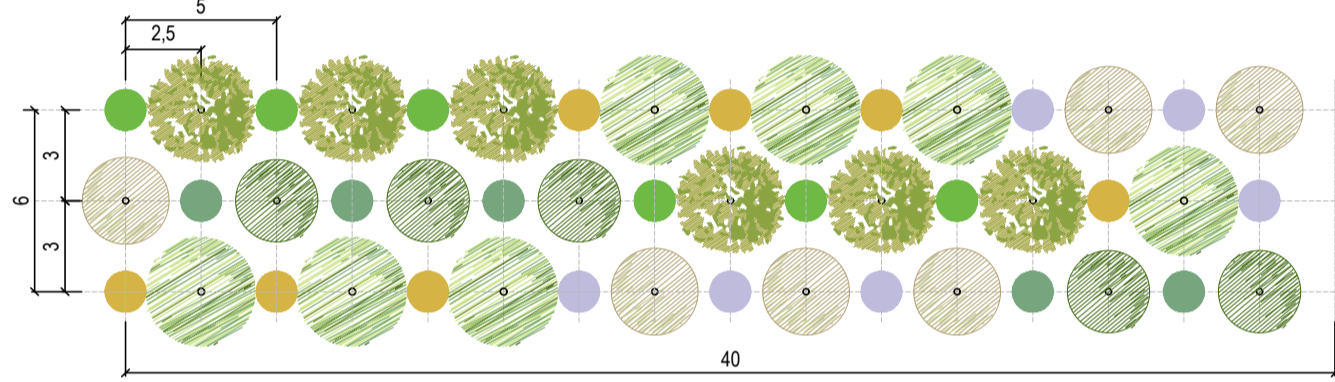
- Ac *Acer campestre*
- Cs *Cerantonia siliqua*
- Fc *Ficus carica L. Petrelli*
- Sar *Sorbus aria*

ARBUSTI

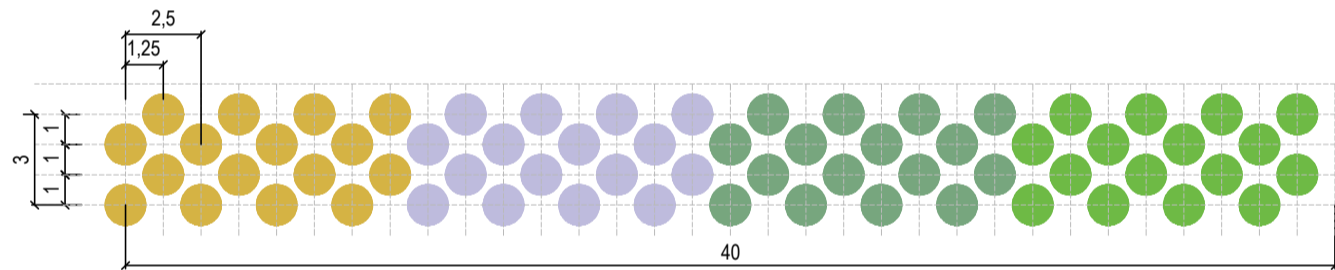
- Cmo *Crataegus monogyna*
- Lvu *Ligustrum vulgare*
- Sni *Sambucus nigra*
- Vop *Viburnum opalus*

Specie	Sigla	Espropri	Compensazioni	TOTALE
<i>Acer campestre</i>	Ac	96	42	138
<i>Cerantonia siliqua</i>	Cs	103	44	147
<i>Ficus carica L. Petrelli</i>	Fc	101	45	146
<i>Sorbus aria</i>	Sar	93	38	131
<i>Crataegus monogyna</i>	Cro	322	141	463
<i>Ligustrum vulgare</i>	Lvu	315	129	444
<i>Sambucus nigra</i>	Sni	315	129	444
<i>Viburnum opalus</i>	Vop	311	134	445
Area Tot. Chiome (mq)		3.859,5	1.644,5	5.504,0
N° totale piante		1.656	702	2.358

PA2 - INVERDIMENTO ARBOREO ARBUSTIVO PER MITIGAZIONE ECOLOGICA



PA3 - FASCE ARBUSTIVE PER MITIGAZIONE ECOLOGICA



ALBERI

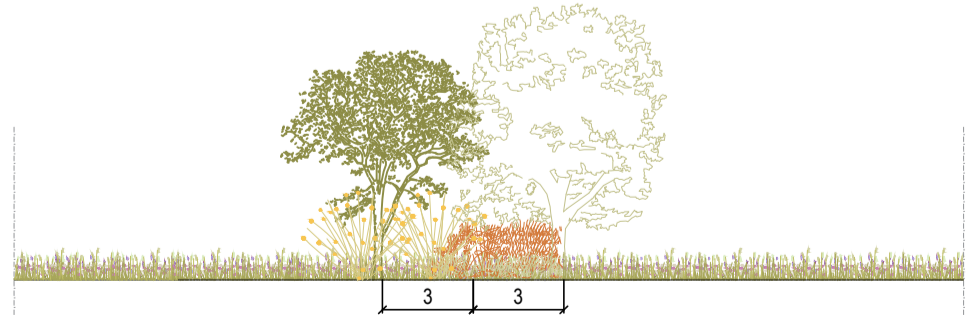
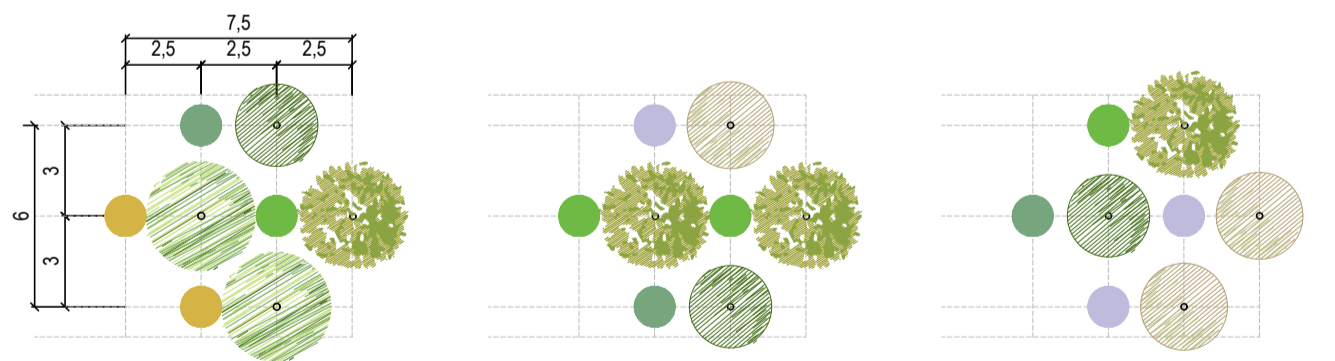
- Ac *Acer campestre*
- Am *Acer monspessolanum*
- Sau *Sorbus aucuparia*
- Qp *Quercus petraea*

ARBUSTI

- Csc *Cytisus scoparius*
- Psp *Prunus spinosa*
- Rca *Rosa canina*
- Vop *Viburnum opalus*

Specie	Sigla	Espropri	Compensazioni	TOTALE
<i>Acer campestre</i>	Ac	169	158	327
<i>Acer monspessolanum</i>	Am	170	151	321
<i>Ficus carica L. Petrelli</i>	Qp	177	166	343
<i>Sorbus aucuparia</i>	Sau	165	163	328
<i>Cytisus scoparius</i>	Csc	1.545	566	2.111
<i>Prunus spinosa</i>	Psp	1.482	503	1.985
<i>Rosa canina</i>	Rca	1.505	502	2.007
<i>Viburnum opalus</i>	Vop	1.493	483	1.976
Area Tot. Chiome (mq)		12.442,5	6.271,0	18.713,5
N° totale piante		6.706	2.692	9.398

PA4 - GRUPPI ARBOREI ARBUSTIVI PER LA RICOMPOSIZIONE DELLA TRAMA AGRICOLA



ALBERI

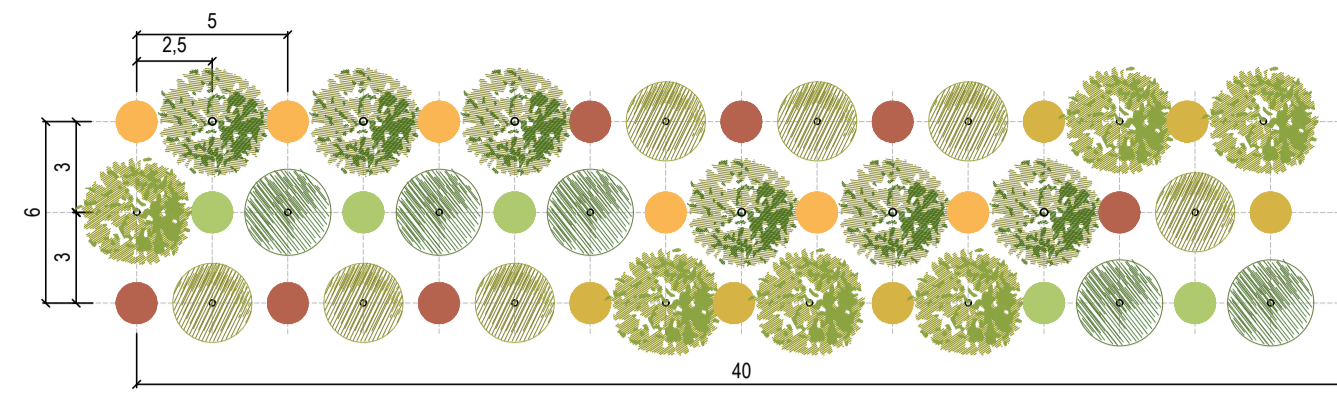
- Ac *Acer campestre*
- Am *Acer monspessolanum*
- Sau *Sorbus aucuparia*
- Qp *Quercus petraea*

ARBUSTI

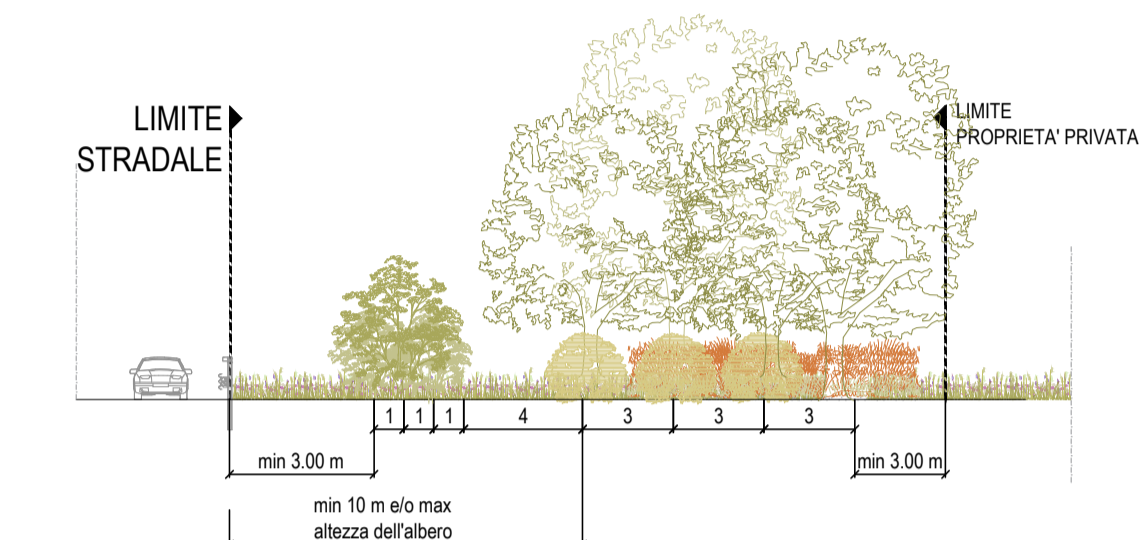
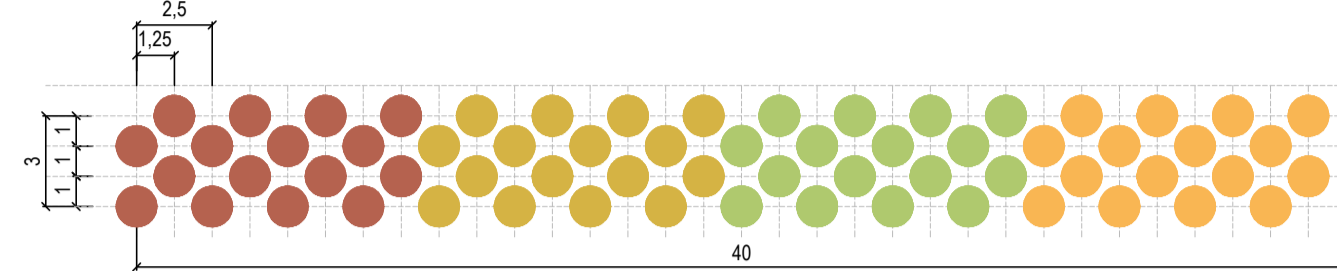
- Csc *Cytisus scoparius*
- Psp *Prunus spinosa*
- Rca *Rosa canina*
- Vop *Viburnum opalus*

Specie	Sigla	Espropri	Compensazioni	TOTALE
<i>Acer campestre</i>	Ac	38	20	58
<i>Acer monspessolanum</i>	Am	47	32	79
<i>Sorbus aucuparia</i>	Sau	53	30	83
<i>Quercus petraea</i>	Qp	74	38	112
<i>Cytisus scoparius</i>	Csc	38	20	58
<i>Prunus spinosa</i>	Psp	47	32	79
<i>Rosa canina</i>	Rca	53	30	83
<i>Viburnum opalus</i>	Vop	74	38	112
Area Tot. Chiome (mq)		1.378,0	780,0	2.158,0
N° totale piante		424	240	664

PF1 - RIMBOSCHIMENTO ARBOREO ARBUSTIVO PER MITIGAZIONE ECOLOGICA



PF2 - FASCE ARBUSTIVE PER MITIGAZIONE ECOLOGICA



ALBERI

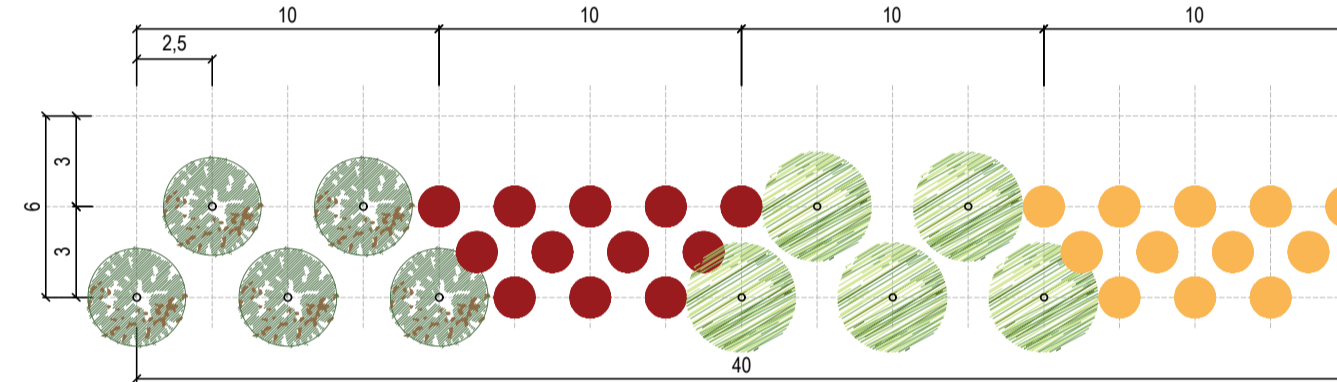
- Cb *Carpinus betulus*
- Qc *Quercus cerris*
- Qp *Quercus petraea*
- Um *Ulmus minor*

ARBUSTI

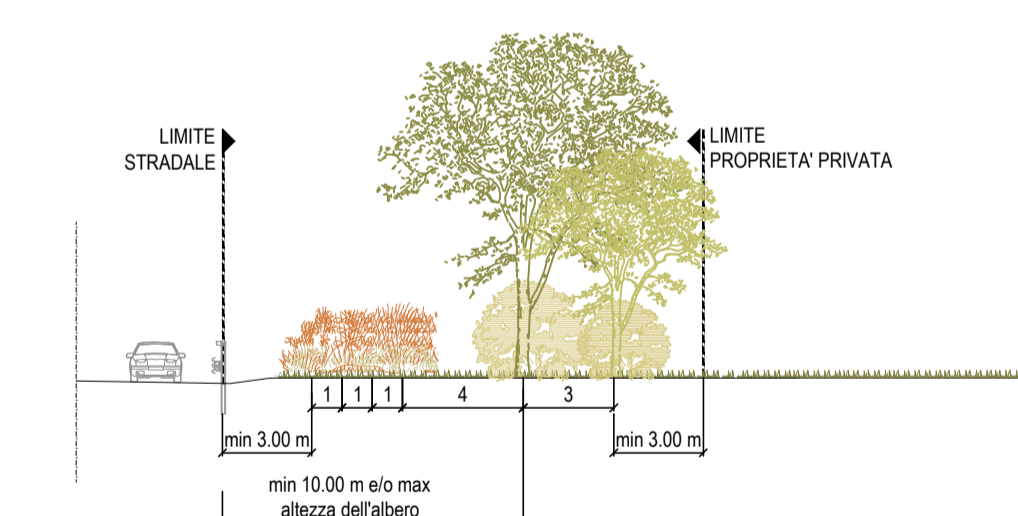
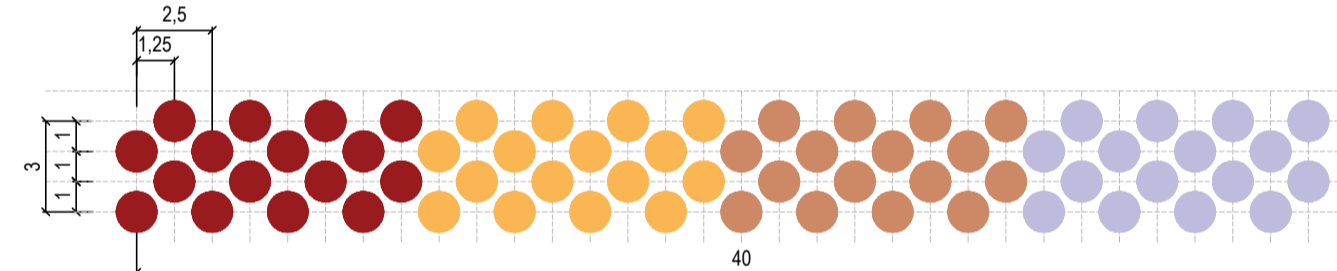
- Cma *Cornus mas*
- Cav *Corylus avellana*
- Csc *Cytisus scoparius*
- Sni *Sambucus nigra*

Specie	Sigla	Espropri	Compensazioni	TOTALE
<i>Carpinus betulus</i>	Cb	194	261	455
<i>Quercus cerris</i>	Qc	188	249	437
<i>Quercus petraea</i>	Qp	189	243	432
<i>Ulmus minor</i>	Um	192	272	464
<i>Cornus mas</i>	Cma	1.132	385	1.517
<i>Corylus avellana</i>	Cav	1.122	397	1.519
<i>Cytisus scoparius</i>	Csc	1.197	411	1.608
<i>Sambucus nigra</i>	Sni	1.136	408	1.544
Area Tot. Chiome (mq)		10.695,5	7.526,5	18.222,0
N° totale piante		5.350	2.626	7.976

PI1 - FASCE ARBOREO ARBUSTIVE PER MITIGAZIONE ECOLOGICA



PI2 - FASCE ARBUSTIVE PER MITIGAZIONE ECOLOGICA



ALBERI

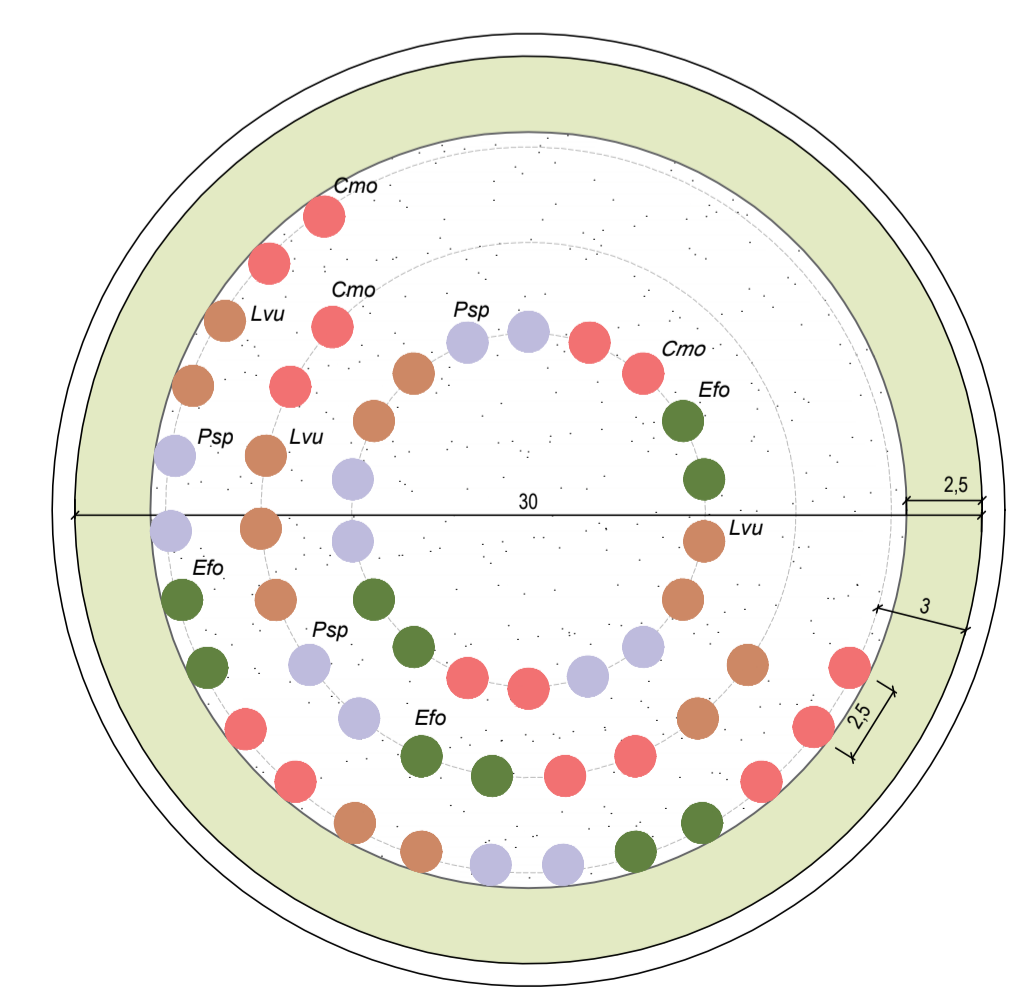
- Ac *Acer campestre*
- Sa *Sorbus aria*

ARBUSTI

- Cma *Cornus mas*
- Csa *Cornus sanguinea*
- Lvu *Ligustrum vulgare*
- Psi *Prunus spinosa*

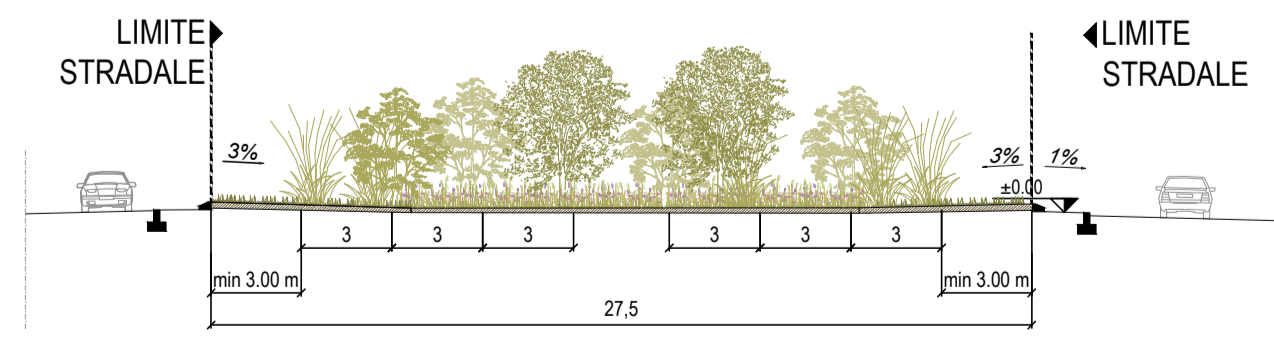
Specie	Sigla	Espropri	Compensazioni	TOTALE
<i>Acer campestre</i>	Ac	20	30	50
<i>Sorbus aria</i>	Sar	25	30	55
<i>Cornus mas</i>	Cma	400	340	740
<i>Cornus sanguinea</i>	Csa	488	332	820
<i>Ligustrum vulgare</i>	Lvu	288	352	640
<i>Prunus spinosa</i>	Psp	272	320	592
Area Tot. Chiome (mq)		2.397,0	2.316,0	4.713,0
N° totale piante		1.493	1.404	2.897

PI3 - INVERDIMENTO ARBUSTIVO ROTATORIE E SVINCOLI



ARBUSTI

- Cmo *Crataegus monogyna*
- Lan *Laburnum anagyroides*
- Lvu *Ligustrum vulgare*
- Psp *Prunus spinosa*



Specie	Sigla	TOTALE
<i>Crataegus monogyna</i>	Cmo	78
<i>Laburnum anagyroides</i>	Lan	70
<i>Ligustrum vulgare</i>	Lvu	74
<i>Prunus spinosa</i>	Psp	64
Area Tot. Chiome (mq)		429,0
N° totale piante		286

PA - PAESSAGGIO AGRICOLO			
INR - Prato	Espropri	Compensazioni	TOTALE
Area Tot. (mq)	284.745	65.993	350.738

PF - PAESSAGGIO FORESTALE			
INR - Prato	Espropri	Compensazioni	TOTALE
Area Tot. (mq)	57.061	26.809	83.870

PI - PAESSAGGIO INFRASTRUTTURALE			
INR - Prato	Espropri	Compensazioni	TOTALE
Area Tot. (mq)	13.489	9.209	22.698

PI - PAESSAGGIO INFRASTRUTTURALE - ROTATORIE			
INR - Prato	Espropri	Compensazioni	TOTALE
Area Tot. (mq)	1.429	0	1.429

Sanas
GRUPPO FS ITALIANE
Direzione Progettazione e Realizzazione Lavori

S.S. 17 "dell'Appennino Abruzzese ad Appulo Sannitico"
Tronco Antrodoco-Navelli
Adeguamento tratto S.Gregorio-S. Pio delle Camere
dal km 45+000 al km 58+000

PROGETTO DEFINITIVO COD. AQ-01

PROGETTAZIONE: **RIA**

PROGETTISTA E DIRETTORE TECNICO DELLE OPERE DI INSERIMENTO PAESAGGISTICO:
Arch. Andrea Otto Kipar
Ordine Arch. Milano n. 13359

GEOLOGO:
Geol. Roberto Pedone
Ordine Geol. Liguria n. 183

RESPONSABILE DELL'INTEGRAZIONE DELLE DISCIPLINE SPECIALISTICHE:
Ing. Alessandro Allotta
Ordine Ingg. Genova n.7995A

COORDINATORE DELLA SICUREZZA:
Arch. Giorgio Villa
Ordine Arch. Provincia di Pavia n.645

VISTO: IL RESPONSABILE DEL PROCEDIMENTO
Ing. CLAUDIO BUCCI

STUDIO DI IMPATTO AMBIENTALE
Dettagli tipologici opere a verde

CODICE PROGETTO	NOME FILE	REVISIONE	SCALA:
PROGETTO LIV. PROG. ANNO DPAQ0001 D 20	TO0IA30AMBD01_B CODICE ELAB. TO0IA30AMBD01	B	varie
C			
B	A seguito di istruttoria ANAS	Febbraio 2023 SF	SM AK
A	EMISSIONE	Settembre 2022 SF	SM AK
REV.	DESCRIZIONE	DATA	REDDATO VERIFICATO APPROVATO