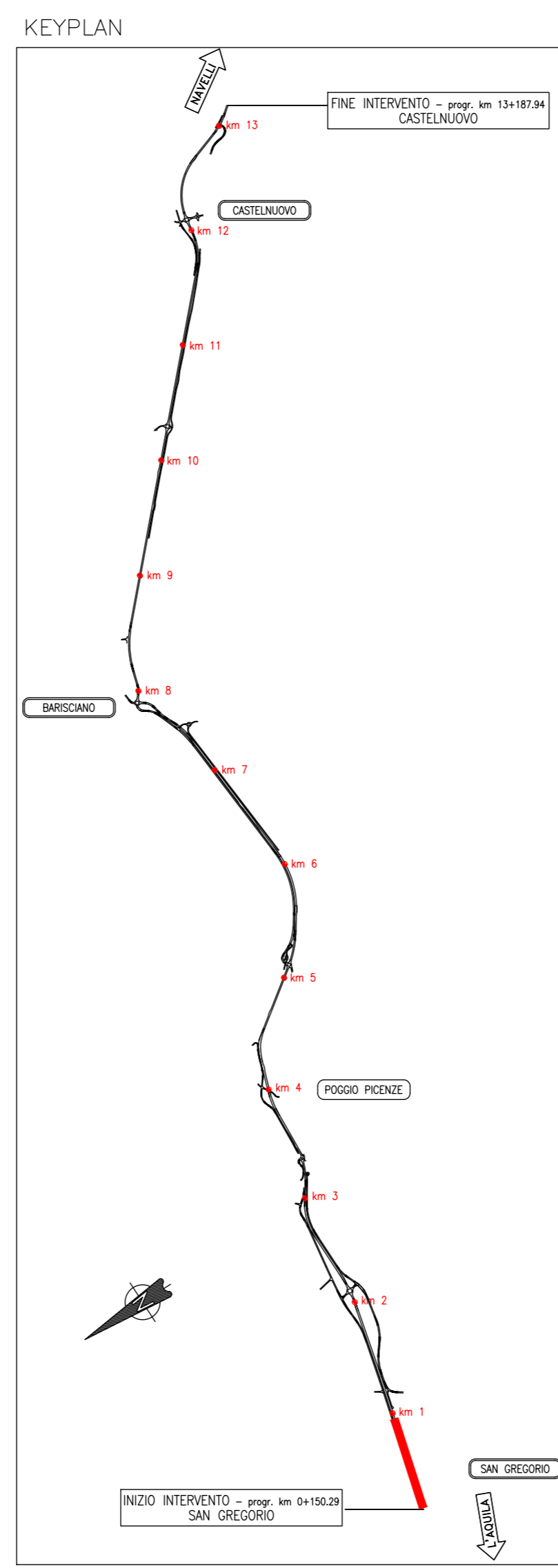
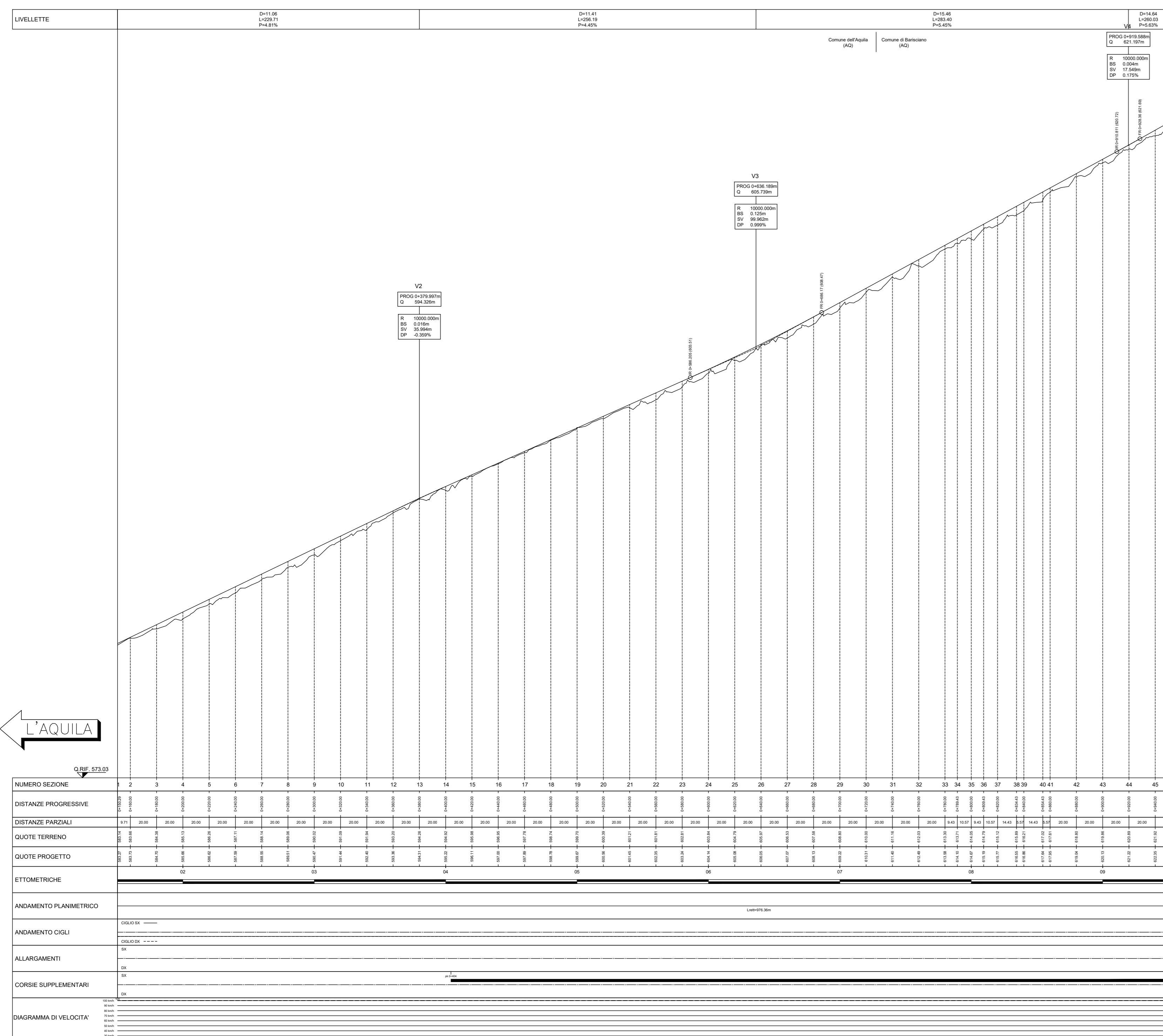
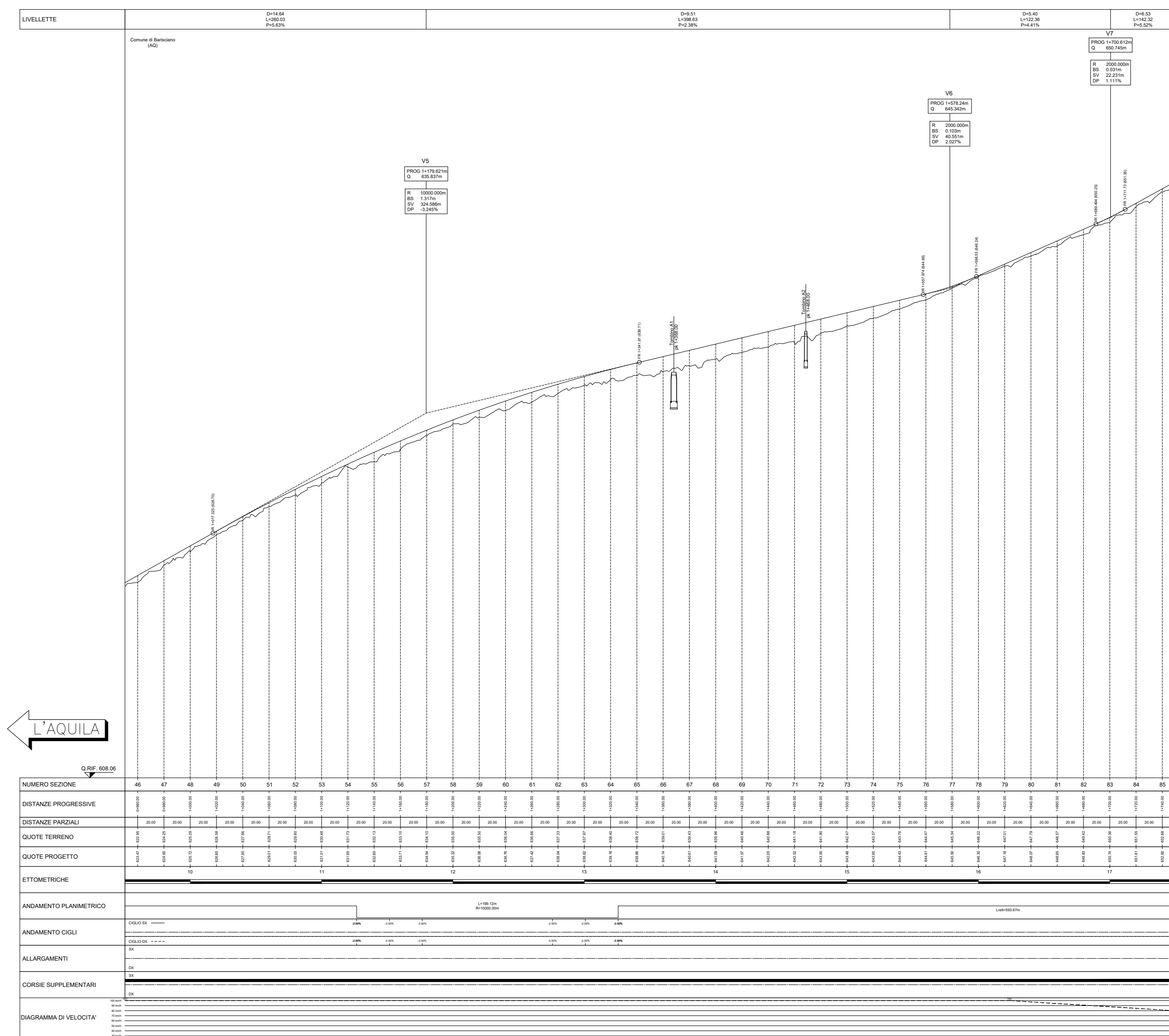


PROFILO LONGITUDINALE
ASSE PRINCIPALE DAL Km 0+150.29 AL Km 0+950.00



NAVELLI

PROFILO LONGITUDINALE
ASSE PRINCIPALE DAL Km 0+950.00 AL Km 1+750.00



NAVELLI

PLANIMETRIA DI PROGETTO
ASSE PRINCIPALE DAL Km 0+150.29 AL Km 1+750.00





Direzione Progettazione e Realizzazione Lavori

S.S. 17 "dell'Appennino Abruzzese ad Appulo Sannitico"
Tronco Antrodoco-Navelli
Adeguamento tratto S.Gregorio-S. Pio delle Camere
dal km 45+000 al km 58+000

COD. AQ-01

PROGETTAZIONE:     		PROGETTISTA: Prof. Ing. Andrea Del Grosso Ordine Ingg. Genova n. 3611 GEOLOGO: Geol. Roberto Pedone Ordine Geol. Liguria n. 183 RESPONSABILE DELL'INTEGRAZIONE DELLE DISCIPLINE SPECIALISTICHE: Ing. Alessandro Aicoli Ordine Ingg. Genova n. 79954 COORDINATORE DELLA SICUREZZA: Arch. Giorgio Villa Ordine Arch. Provincia di Pavia n.645 VISTO: IL RESPONSABILE DEL PROCEDIMENTO Ing. CLAUDIO BUCO
--	--	---

Planimetrie e profili longitudinali
Alternativa prescelta - Tav.1 di 9

CODICE PROGETTO	LV. PROG. ANNO	NOME FILE	REVISIONE	SCALA:
00000001	020	T00IA34AMPLO1_B	B	VARIE
C				
B	REVISIONE A SEGUITO DI 1a ISTRUTTORIA ANS	Febbraio 2023	R. Pedone	R. Pedone
A	EMISSIONE	Settembre 2022	R. Pedone	R. Pedone
REV.	DESCRIZIONE	DATA	REDATTO	VERIFICATO