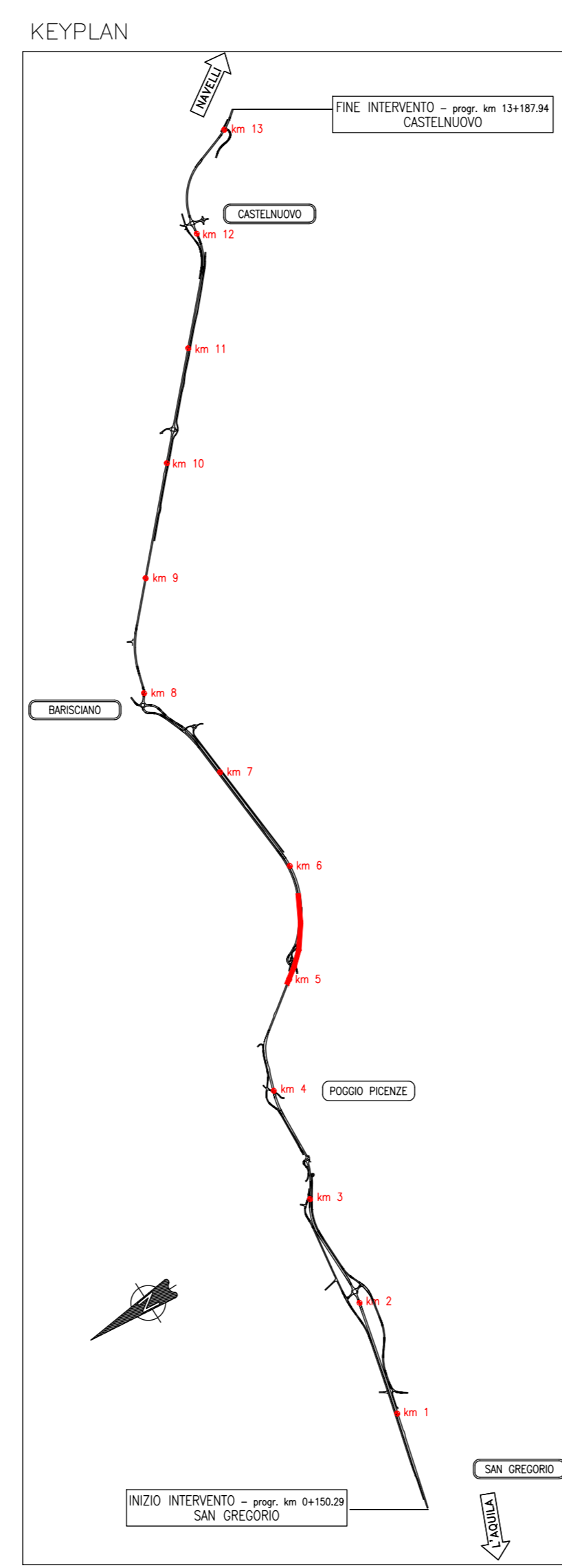
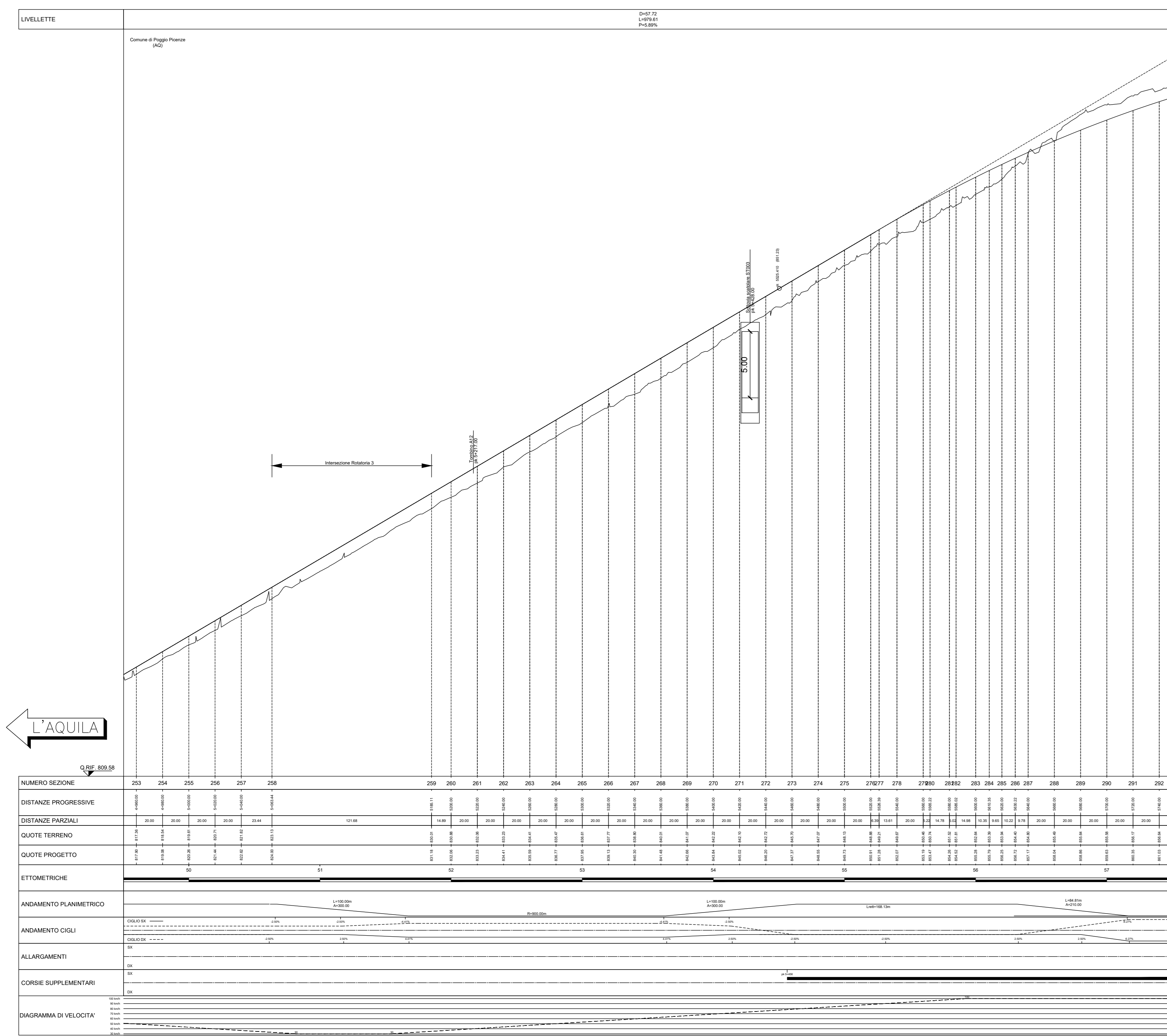
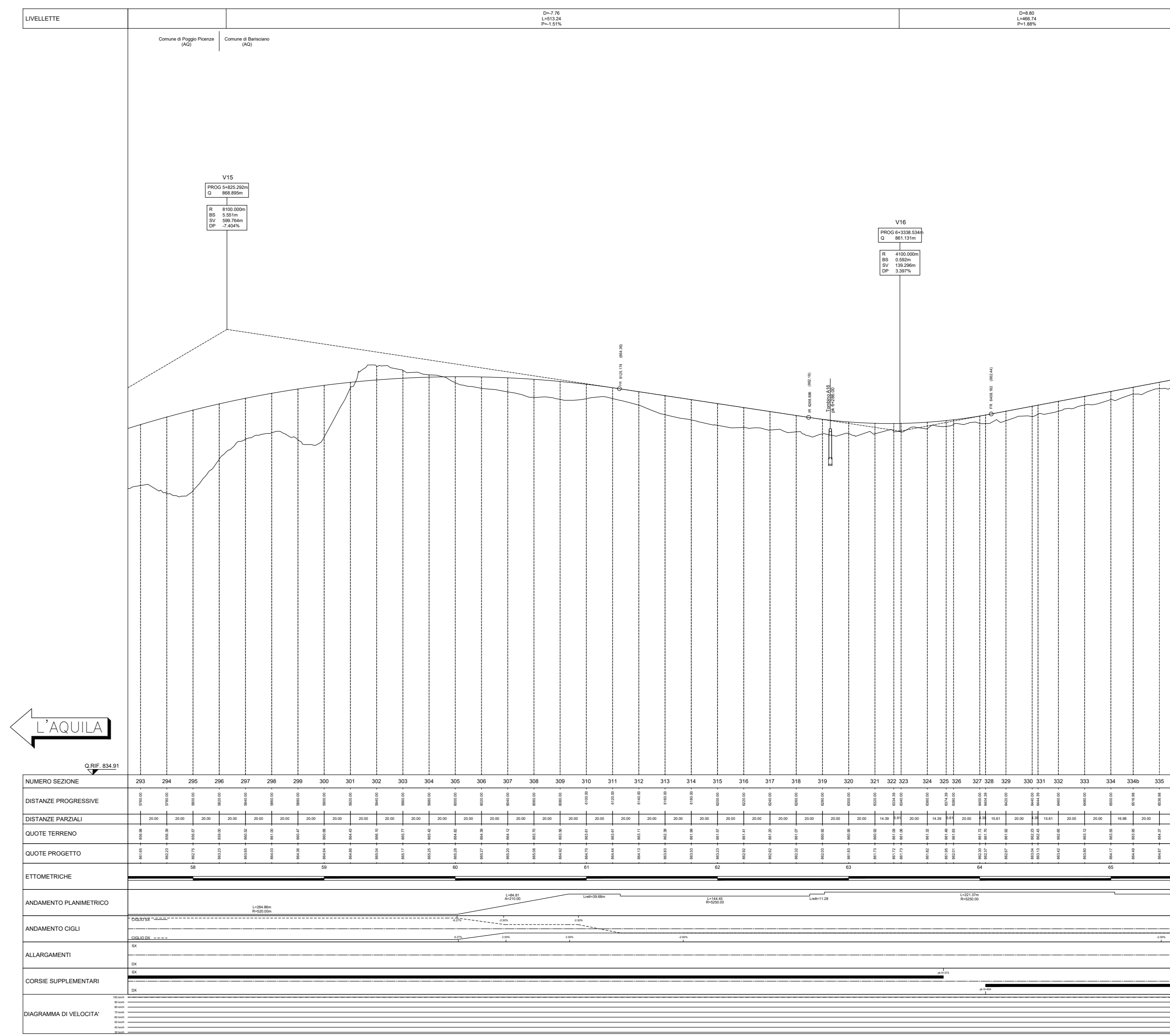


PROFILO LONGITUDINALE
ASSE PRINCIPALE DAL Km 4+950.00 AL Km 5+750.00



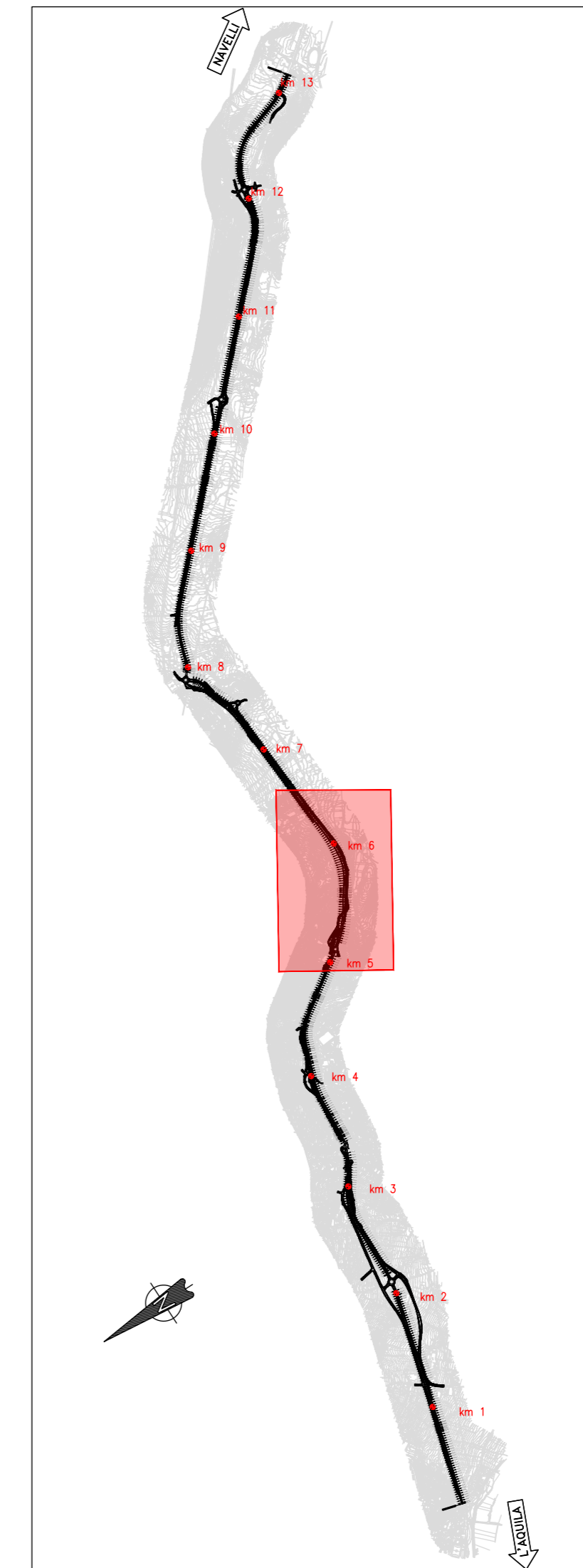
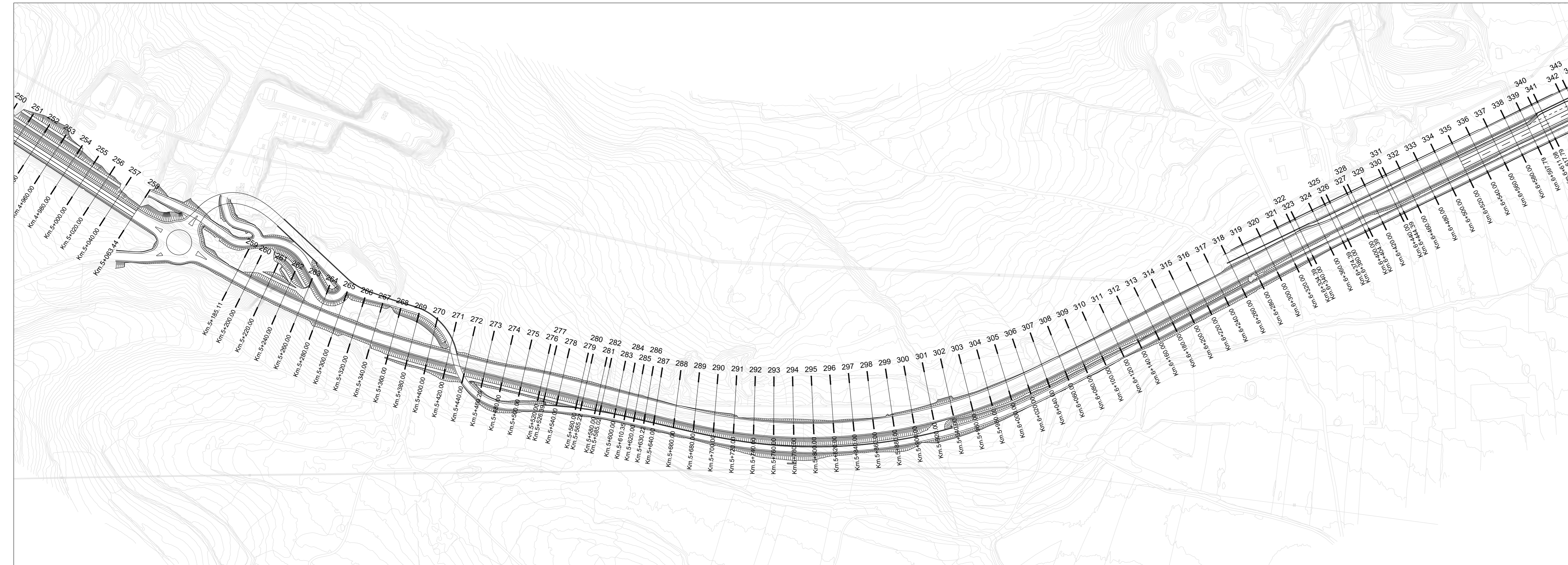
NAVELLI

PROFILO LONGITUDINALE
ASSE PRINCIPALE DAL Km 5+750.00 AL Km 6+550.00



NAVELLI

PLANIMETRIA DI PROGETTO
ASSE PRINCIPALE DAL Km 4+960.00 AL Km 6+550.00



Sanas GRUPPO FS ITALIANE
Direzione Progettazione e Realizzazione Lavori

S.S. 17 "dell'Appennino Abruzzese ad Appulo Sannitico"
Tronco Antrodoco-Navelli
Adeguamento tratto S.Gregorio-S. Pio delle Camere
dal km 45+000 al km 58+000

PROGETTO DEFINITIVO COD. AQ-01

| | |
|---|--|
| PROGETTISTA: RIFA | PROGETTISTA: Prof. Ing. Andrea Del Grosso Ordine Ingg. Genova n. 3611 |
| GEOLOGO: AMBERG ENGINEERING | GEOLOGO: Geol. Roberto Pedone Ordine Geol. Liguria n. 183 |
| DISCIPLINE SPECIALISTICHE: ETACONS S.p.A. | RESPONSABILE DELL'INTEGRAZIONE DELLE DISCIPLINE SPECIALISTICHE: Ing. Alessandro Alcidi Ordine Ingg. Genova n. 79954 |
| COORDINATORE DELLA SICUREZZA: LAND | COORDINATORE DELLA SICUREZZA: Arch. Giorgio Villa Ordine Arch. Provincia di Pistoia n.645 |
| VISTO: IL RESPONSABILE DEL PROCEDIMENTO | Ing. CLAUDIO RUCCI |

Planimetrie e profili longitudinali
Alternativa prescelta - Tav. 4 di 9

| CODICE PROGETTO | LV. PROG. ANNO | NOME FILE | REVISIONE | SCALA: |
|-----------------|----------------|------------------|-----------|--------|
| 00010001 | 020 | T001A34AMBPL05_B | B | VARIE |
| ELAB. | | T001A34AMBPL05 | | |

| REV. | DESCRIZIONE | DATA | REDDATO | VERIFICATO | APPROVATO |
|------|--|----------------|---------|------------|-----------|
| C | | | | | |
| B | REVISIONE A SEGUITO DI 1a ISTRUTTORIA ANAS | Febbraio 2023 | Rov. | R. Pedone | R. Pedone |
| A | EMMISSIONE | Settembre 2022 | Rov. | R. Pedone | R. Pedone |
| REV. | DESCRIZIONE | DATA | REDDATO | VERIFICATO | APPROVATO |