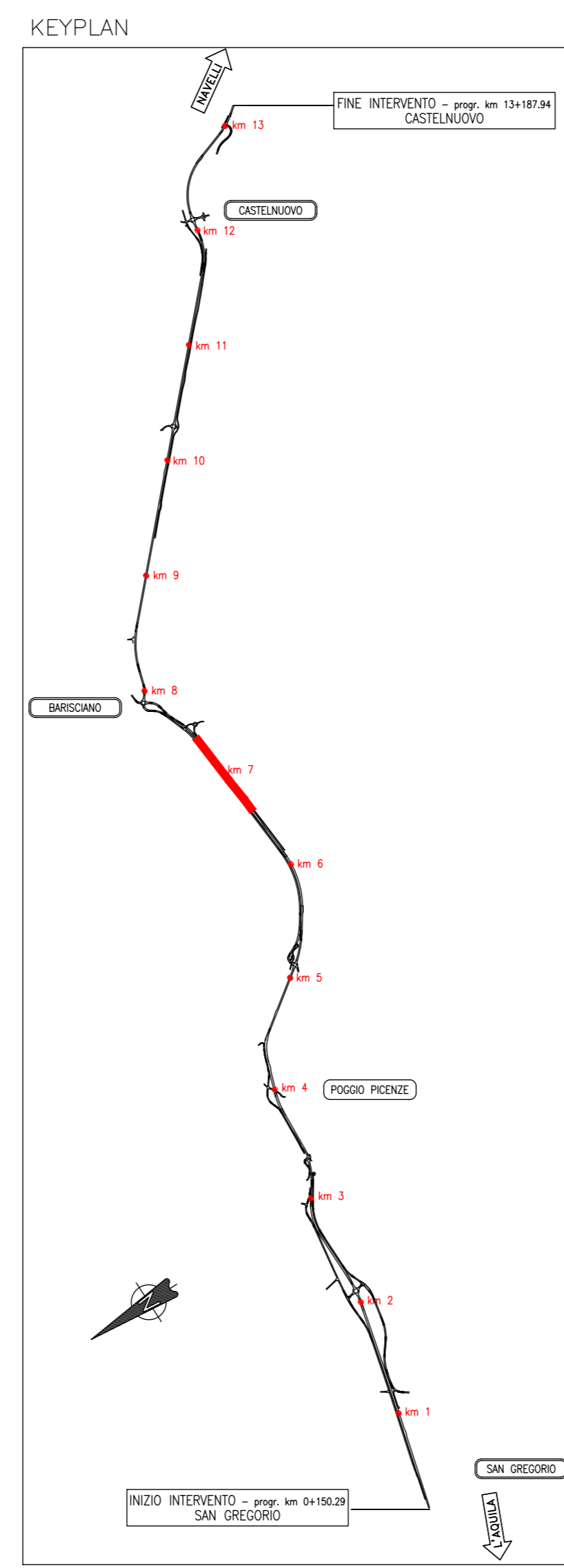
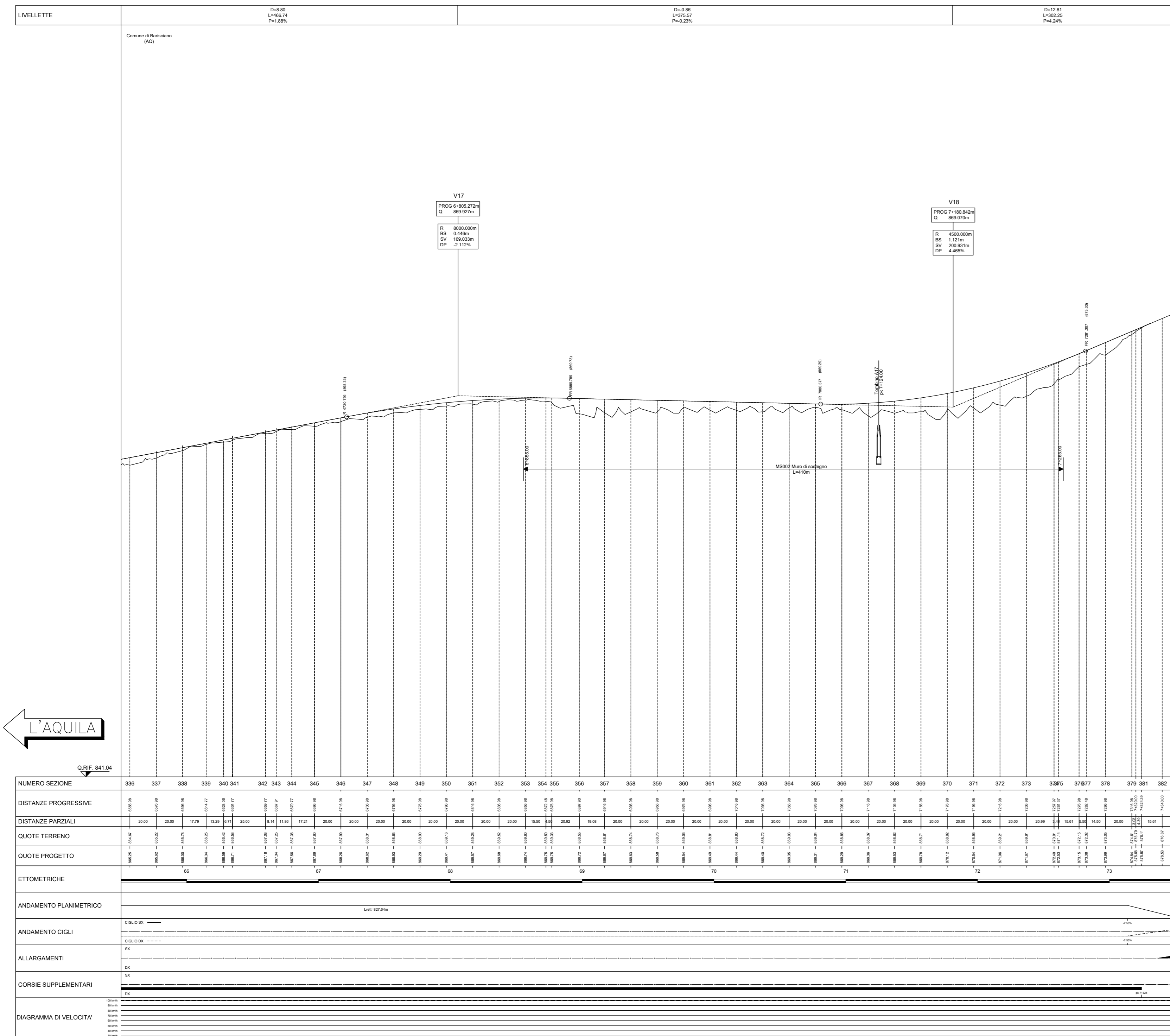
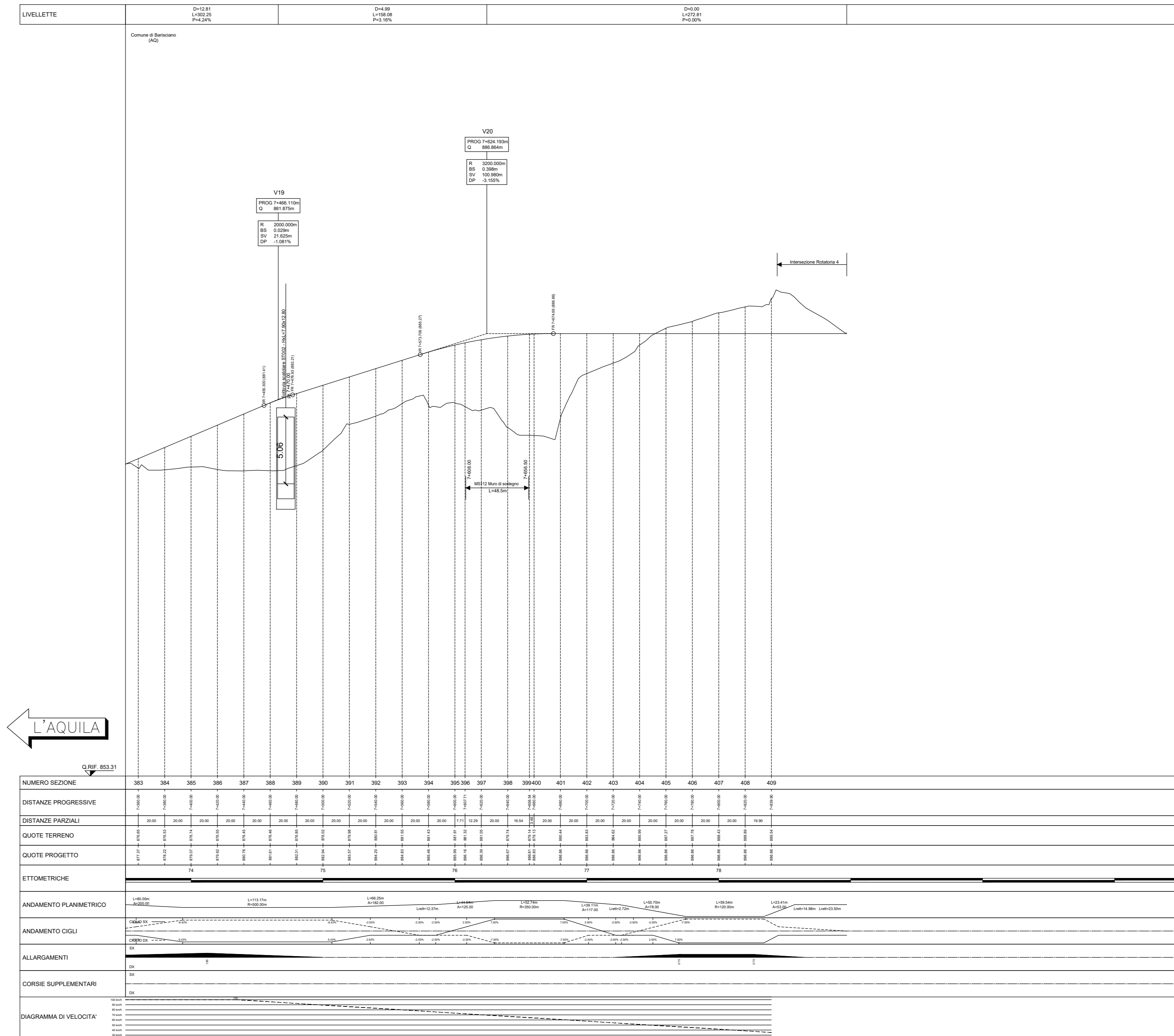


PROFILO LONGITUDINALE  
ASSE PRINCIPALE DAL Km 6+550.00 AL Km 7+350.00

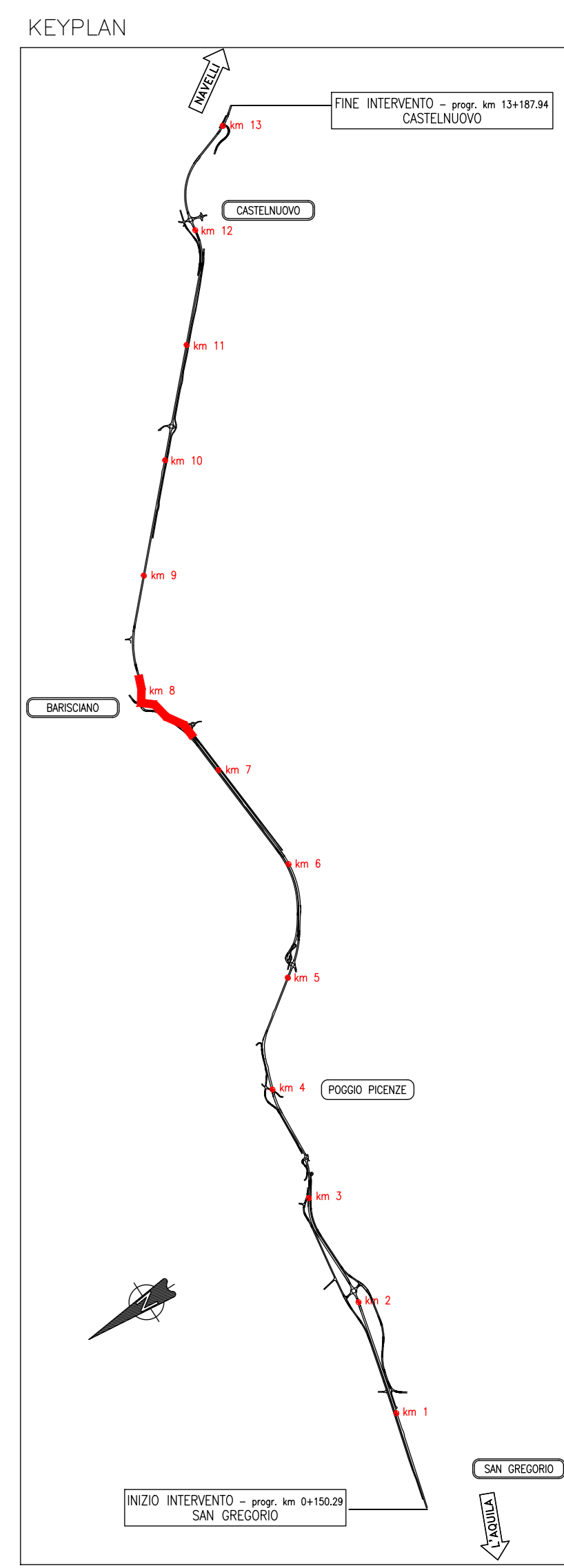


NAVELLI

PROFILO LONGITUDINALE  
ASSE PRINCIPALE DAL Km 7+350.00 AL Km 7+897.01

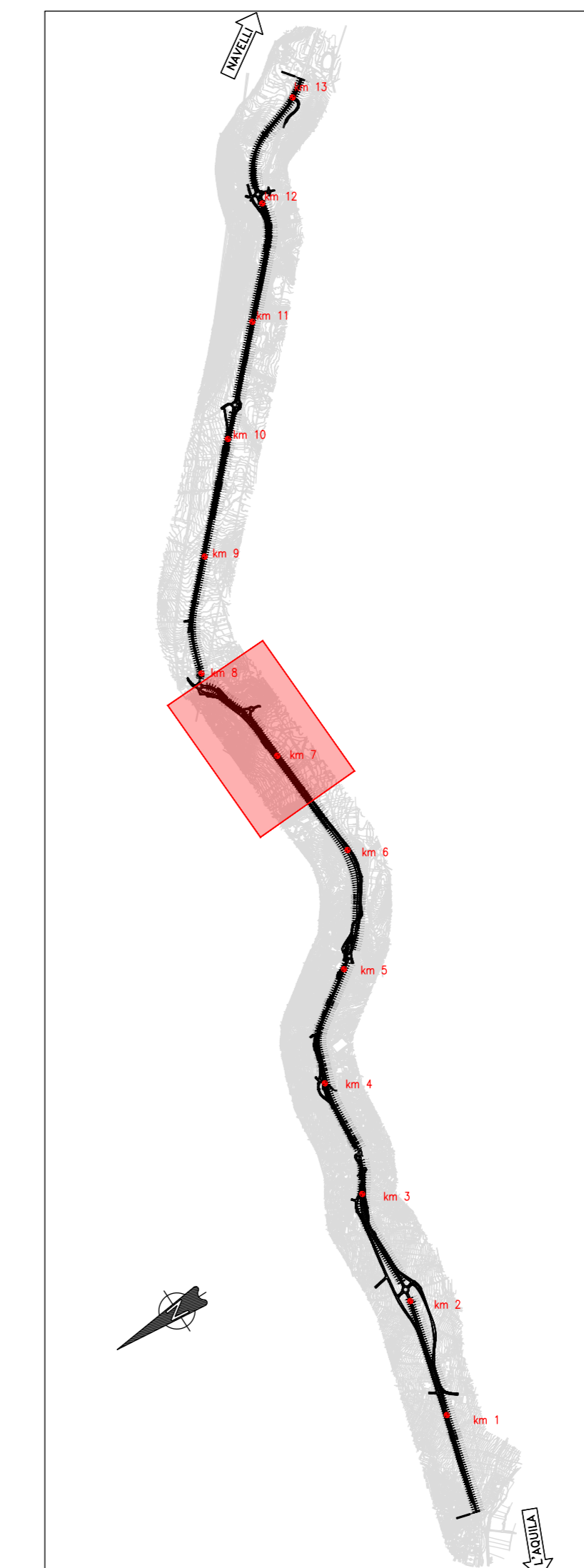


NAVELLI



NAVELLI

PLANIMETRIA DI PROGETTO  
ASSE PRINCIPALE DAL Km 6+540.00 AL Km 7+839.90



S.S. 17 "dell'Appennino Abruzzese ad Appulo Sannitico"  
Tronco Antrodoco-Navelli  
Adeguamento tratto S.Gregorio-S. Pio delle Camere  
dal km 45+000 al km 58+000

PROGETTO DEFINITIVO		COD. AQ-01
PROGETTAZIONE: <b>RIA</b>	PROGETTISTA: Prof. Ing. Andrea Del Grosso Ordine Ingg. Genova n. 3611	
<b>AMBERG ENGINEERING</b>	GEOLOGO: Geol. Roberto Pedone Ordine Geol. Liguria n. 183	
<b>ETACONS S.p.A.</b>	RESPONSABILE DELL'INTEGRAZIONE DELLE DISCIPLINE SPECIALISTICHE: Ing. Alessandro Aicardi Ordine Ingg. Genova n. 79954	
<b>INGENIERI ASSOCIATI</b>	COORDINATORE DELLA SICUREZZA: Arch. Giorgio Villa Ordine Arch. Provincia di Pavia n. 645	
<b>LAND</b>	VISTO: IL RESPONSABILE DEL PROCEDIMENTO Ing. CLAUDIO BUCO	

Planimetrie e profili longitudinali  
Alternativa prescelta - Tav.5 di 9

CODICE PROGETTO	LV. PROG. ANNO	NOME FILE	REVISIONE	SCALA:
00000001	020	T00IA34AMPLO6_B	B	VARIE
C				
B	REVISIONE A SEGUITO DI 1a ISTRUTTORIA ANAS	Febbraio 2023	R. Pedone	R. Pedone
A	EMMISSIONE	Settembre 2022	R. Pedone	R. Pedone
REV.	DESCRIZIONE	DATA	REDATTO	VERIFICATO