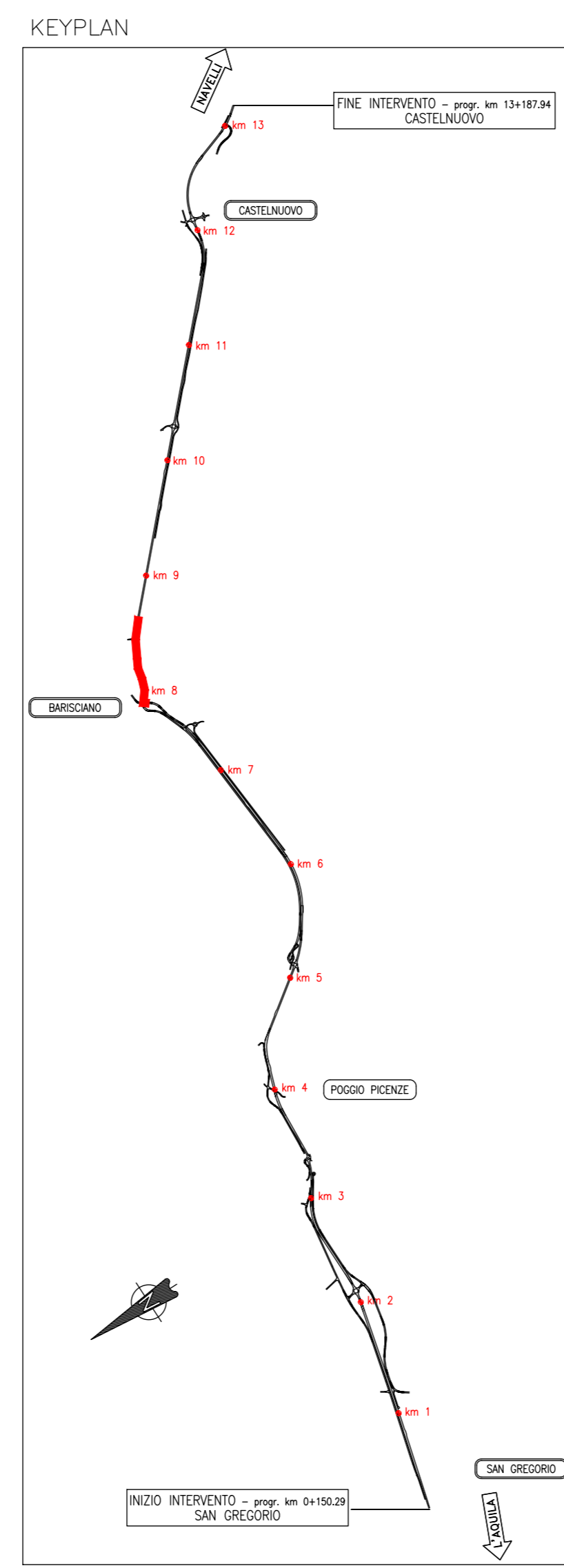
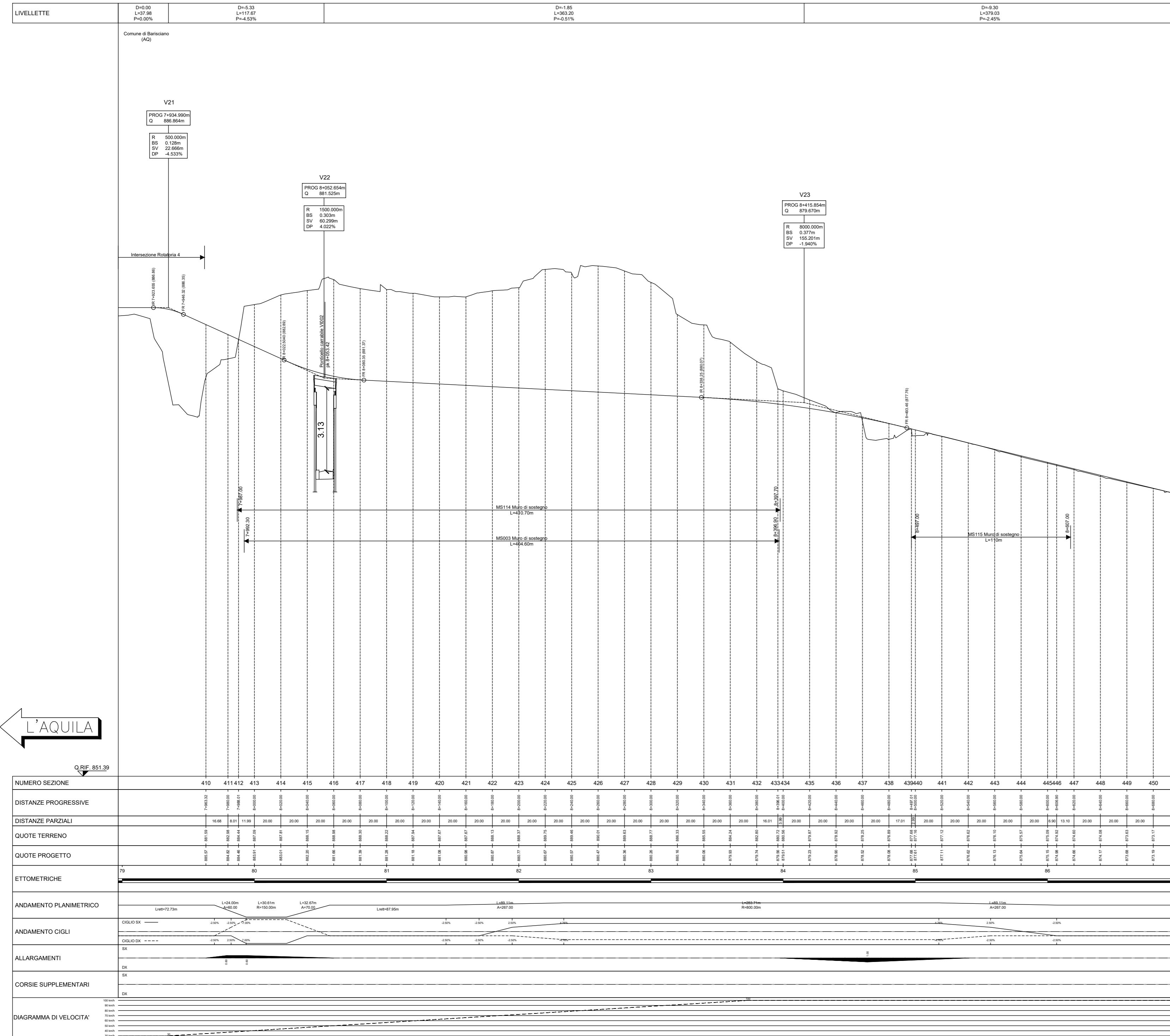
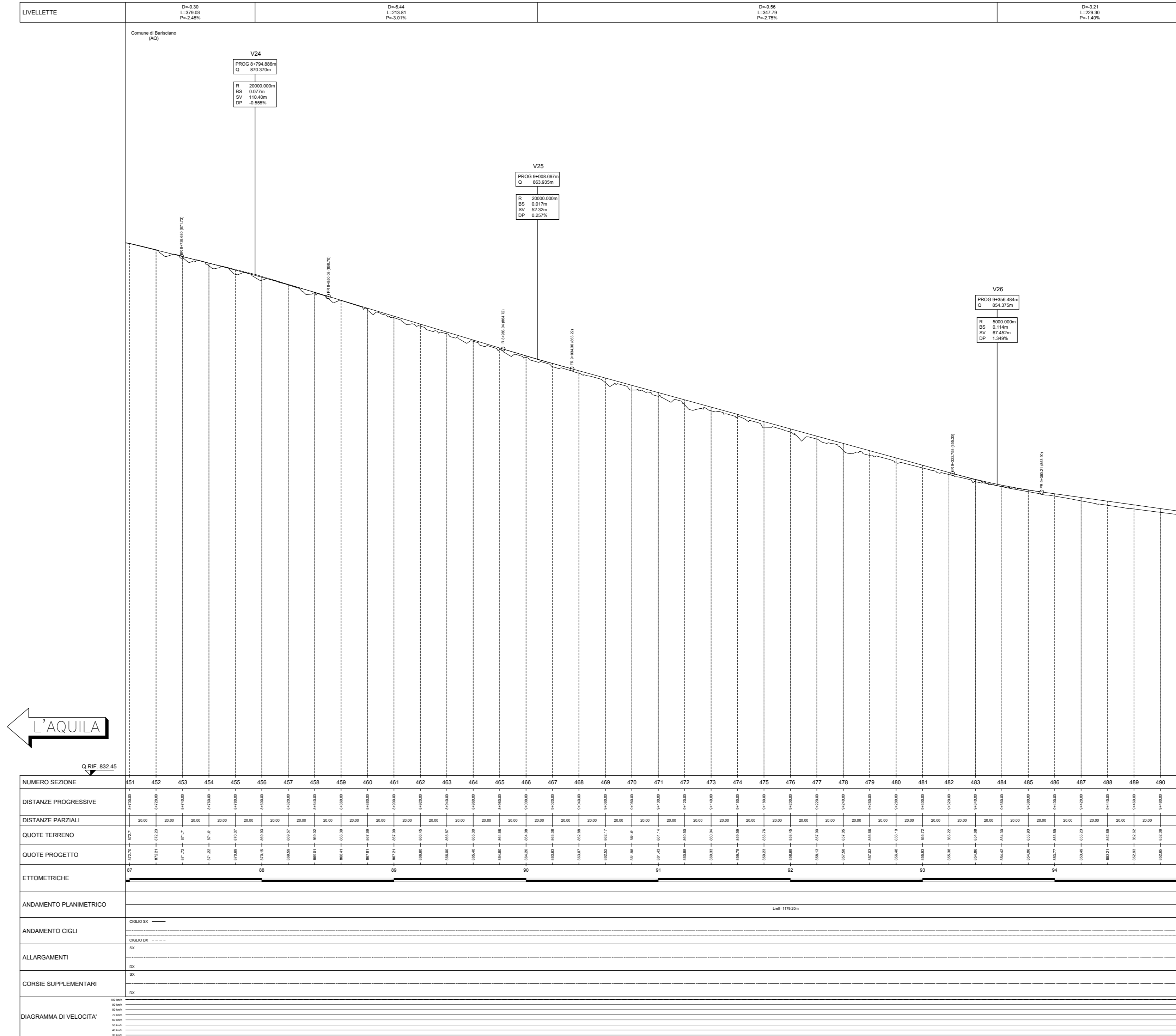


PROFILO LONGITUDINALE  
ASSE PRINCIPALE DAL Km 7+897.01 AL Km 8+697.00

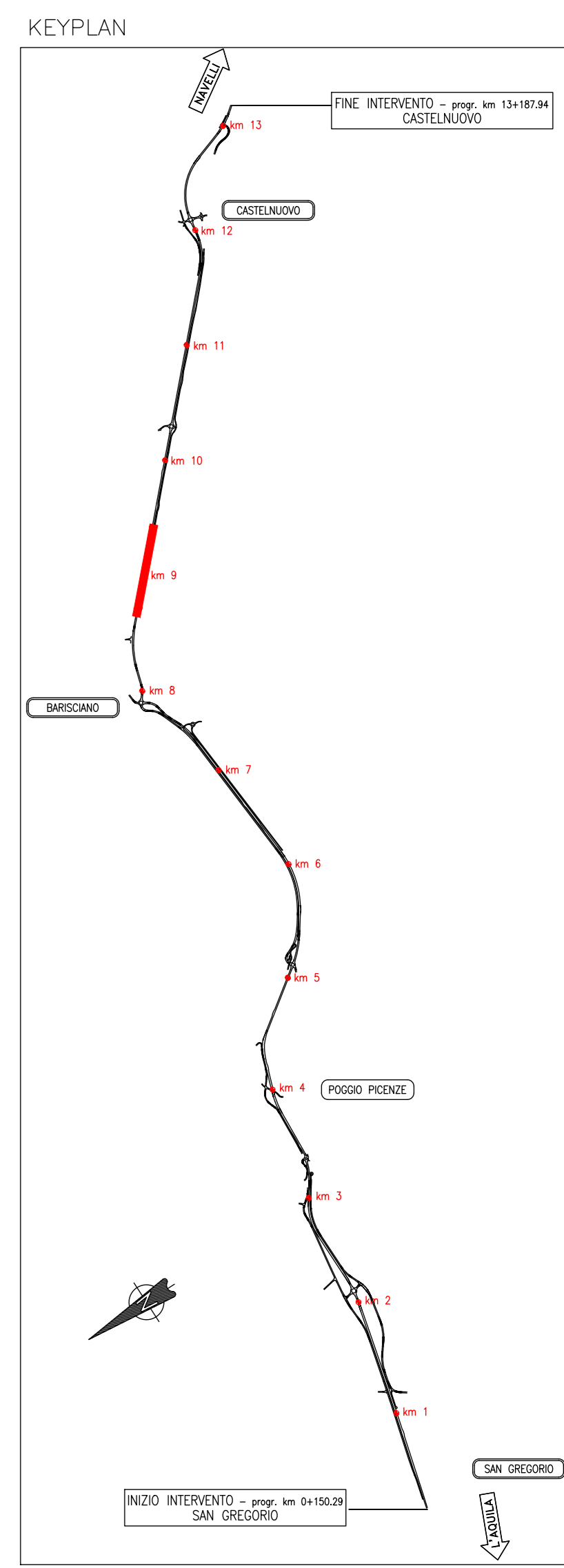


NAVELLI

PROFILO LONGITUDINALE  
ASSE PRINCIPALE DAL Km 8+697.00 AL Km 9+497.00

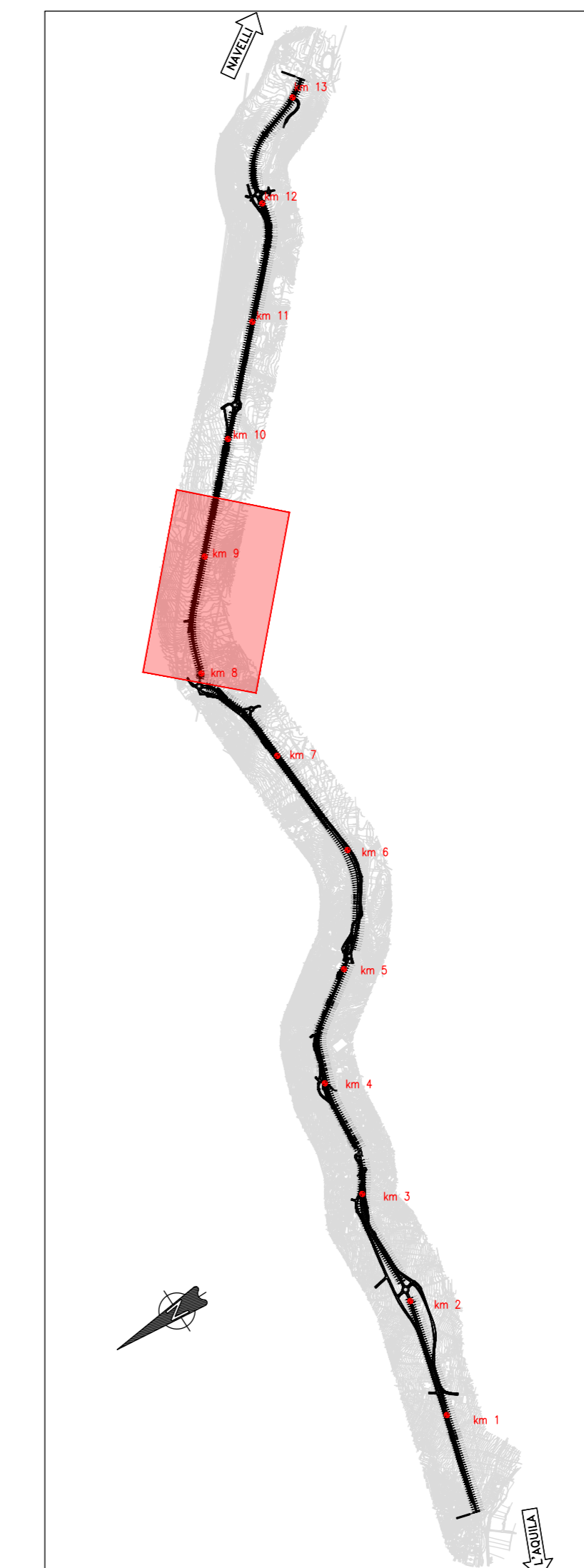
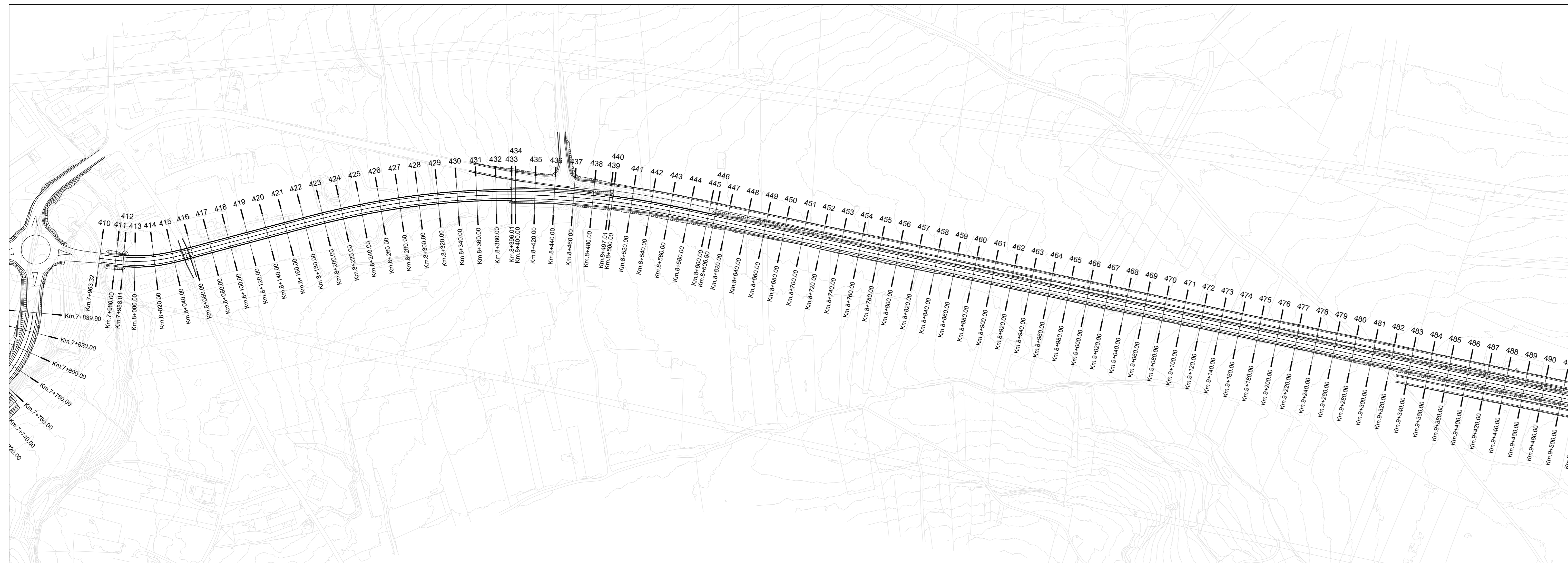


L'AQUILA



NAVELLI

PLANIMETRIA DI PROGETTO  
ASSE PRINCIPALE DAL Km 7+936.32 AL Km 9+480.00



S.S. 17 "dell'Appennino Abruzzese ad Appulo Sannitico"  
Tronco Antrodoco-Navelli  
Adeguamento tratto S.Gregorio-S. Pio delle Camere  
dal km 45+000 al km 58+000

PROGETTO DEFINITIVO		cod. AQ-01
PROGETTISTA:	Prof. Ing. Andrea Del Grosso Ordine Ingg. Genova n. 3611	
GEOLOGO:	Geol. Roberto Pedone Ordine Geol. Liguria n. 183	
RESPONSABILE DELL'INTEGRAZIONE DELLE DISCIPLINE SPECIALISTICHE:	Ing. Alessandro Alcega Ordine Ingg. Genova n. 79954	
COORDINATORE DELLA SICUREZZA:	Arch. Giorgio Villa Ordine Arch. Provincia di Pavia n.645	
VISTO: IL RESPONSABILE DEL PROCEDIMENTO	Ing. CLAUDIO BUCCI	

Planimetrie e profili longitudinali Alternativa prescelta - Tav.6 di 9		REVISIONE	SCALA:
CODICE PROGETTO	NOME FILE		
PROGETTO	ELAB.		
C			
B	REVISIONE A SEGUITO DI 1a ISTRUTTORIA ANAS	Febbraio 2023	R. Pedone
A	EMISSIONE	Settembre 2022	R. Pedone
REV.	DESCRIZIONE	DATA	REDATTO VERIFICATO APPROVATO