



stato di fatto



stato di progetto



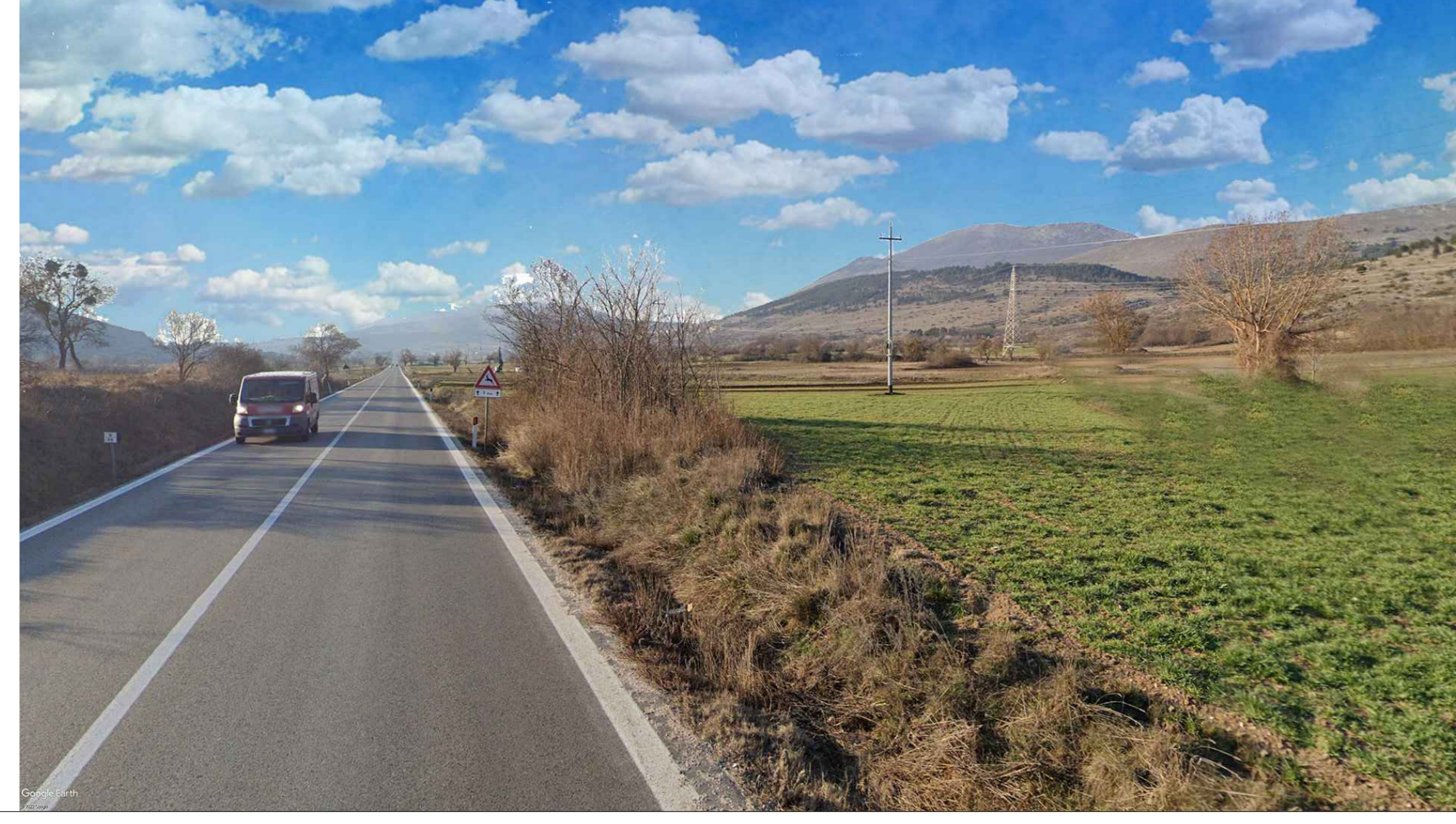
01 Fotoinserimento svincolo



02 Fotoinserimento asse stradale



03 Fotoinserimento ponte



04 Fotoinserimento rotondella

Sanas
GRUPPO FS ITALIANE
Direzione Progettazione e Realizzazione Lavori

S.S. 17 "dell'Appennino Abruzzese ad Appulo Sannitico"
Tronco Antrodoco-Navelli
Adeguamento tratto S.Gregorio-S. Pio delle Camere
dal km 45+000 al km 58+000

PROGETTO DEFINITIVO COD. AQ-01

PROGETTAZIONE: RIA AMBERG ENGINEERING ETACONS s.r.l. INGENIERI ASSOCIATI LAND	PROGETTISTA E DIRETTORE TECNICO DELLE OPERE DI INSERIMENTO PAESAGGISTICO: Arch. Andrea Otto Kipar Ordine Arch. Milano n. 12359 GEOLOGO: Geol. Roberto Pedone Ordine Geol. Liguria n. 1837 RESPONSABILE DELL'INTEGRAZIONE DELLE DISCIPLINE SPECIALISTICHE: Ing. Alessandro Alchisi Ordine Ingg. Genova n. 79954 COORDINATORE DELLA SICUREZZA: Arch. Giorgio Villa Ordine Arch. Provincia di Pavia n.645 VISTO: IL RESPONSABILE DEL PROCEDIMENTO Ing. CLAUDIO BUCCI
--	---

STUDIO DI IMPATTO AMBIENTALE
Fotosimulazioni

CODICE PROGETTO	NOME FILE	REVISIONE	SCALA:
DP1A00001	T00IA36AMBFO01_B	B	varie
LIV. PROG. ANNO	CODICE ELAB.		
20	T00IA36AMBCT01		
C			
B	A seguito di istruttoria ANAS	Febbraio 2023	sf
A	EMISSIONE	Settembre 2022	sf
REV.	DESCRIZIONE	DATA	REDDATTO VERIFICATO APPROVATO