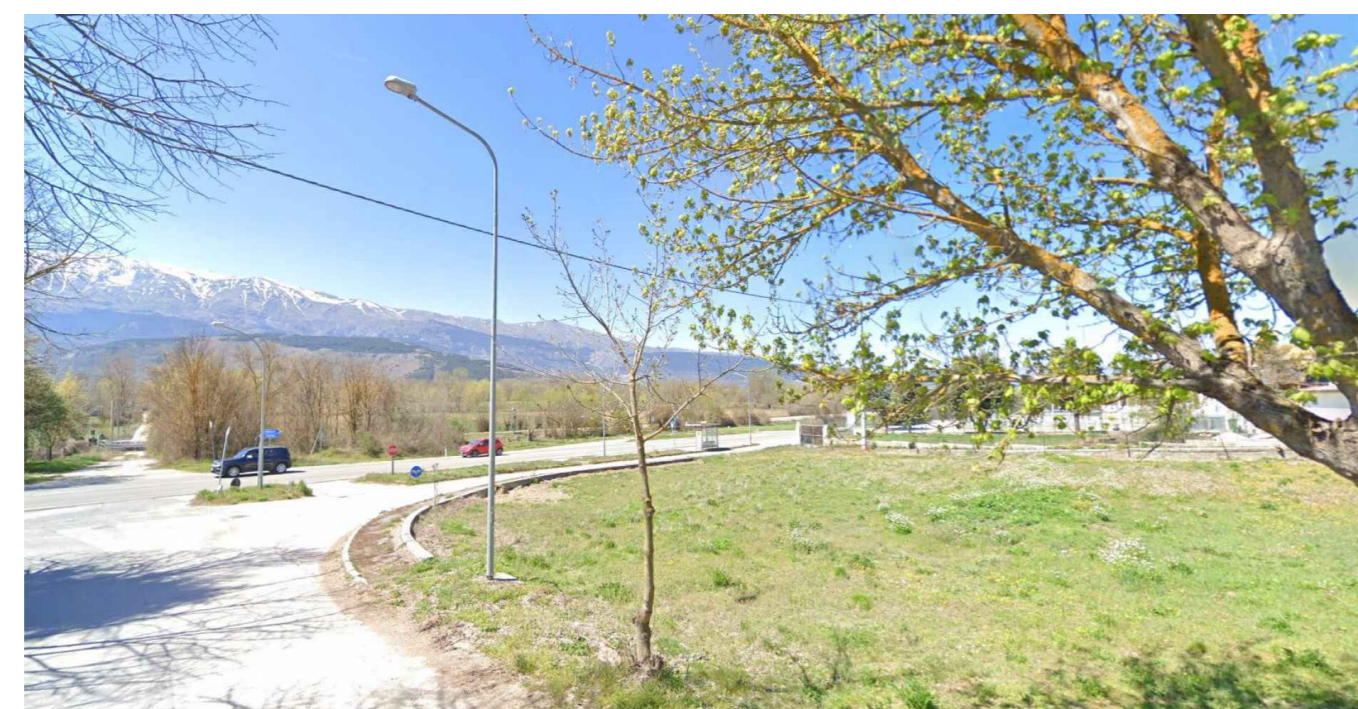


01



02



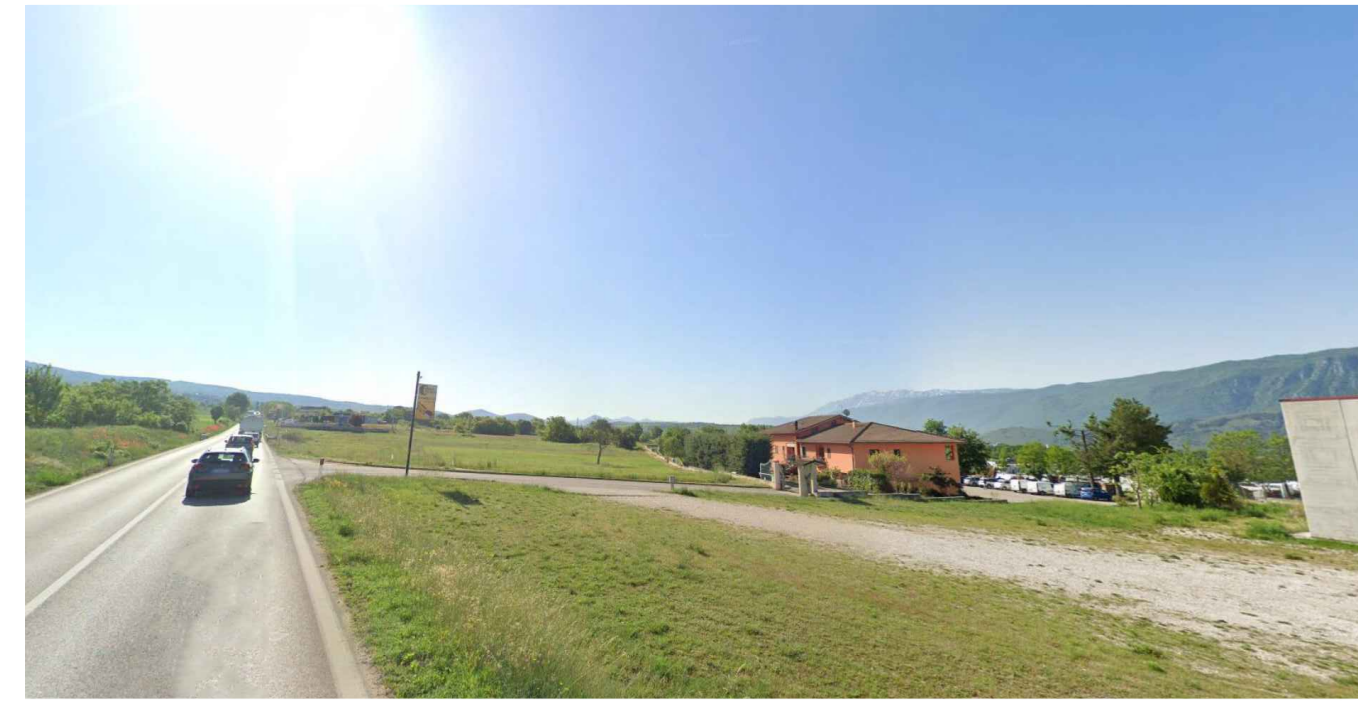
03



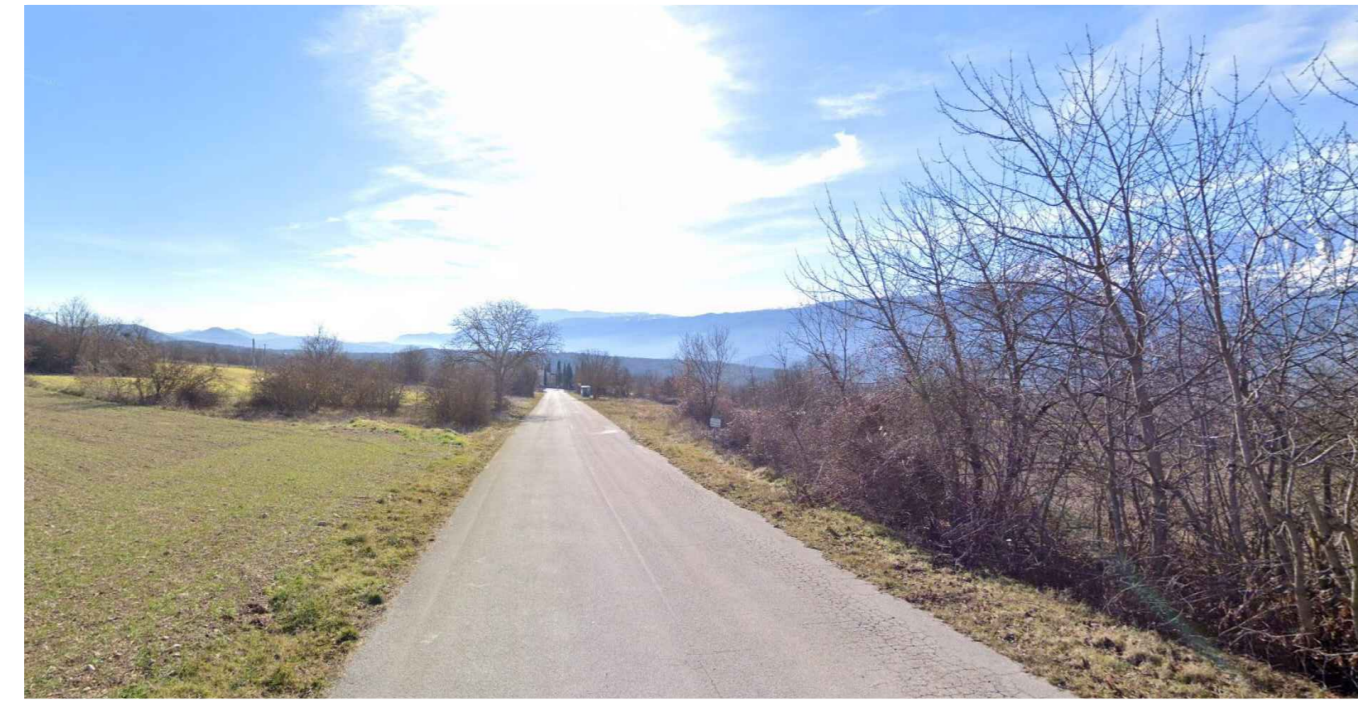
04



05



06



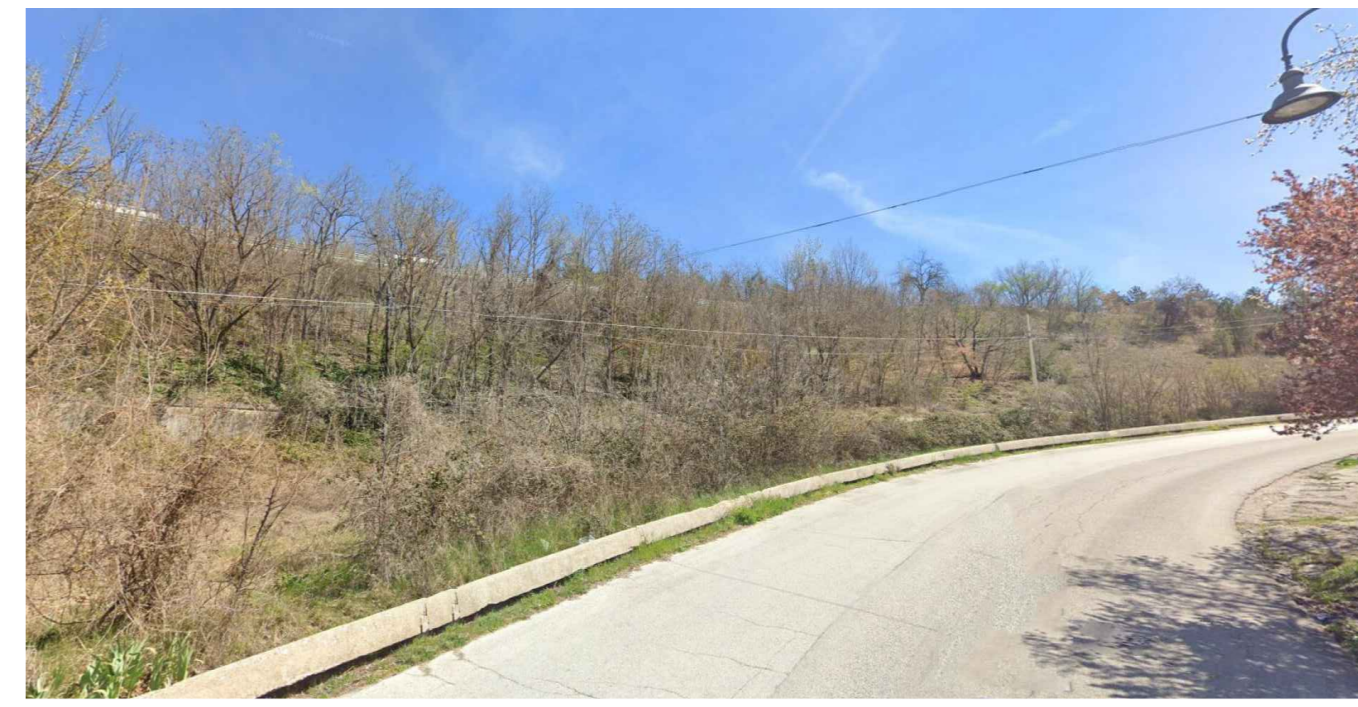
07



08



09



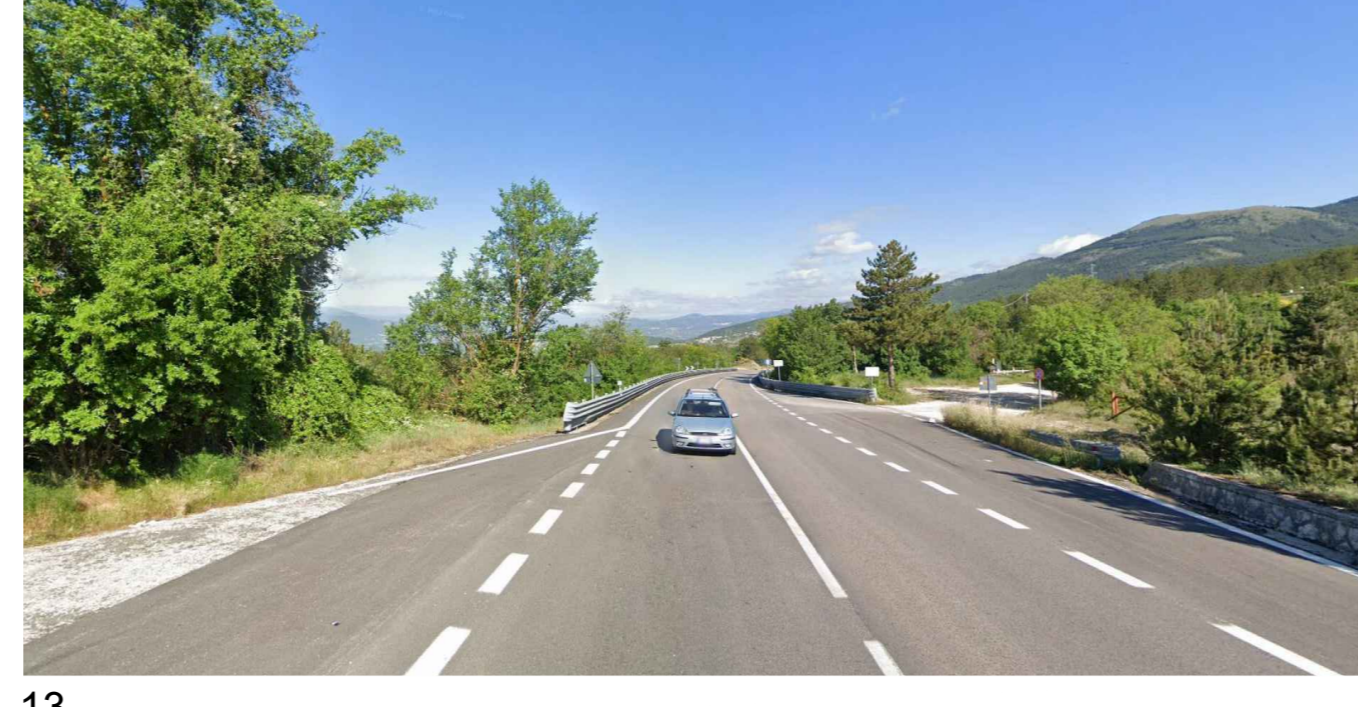
10



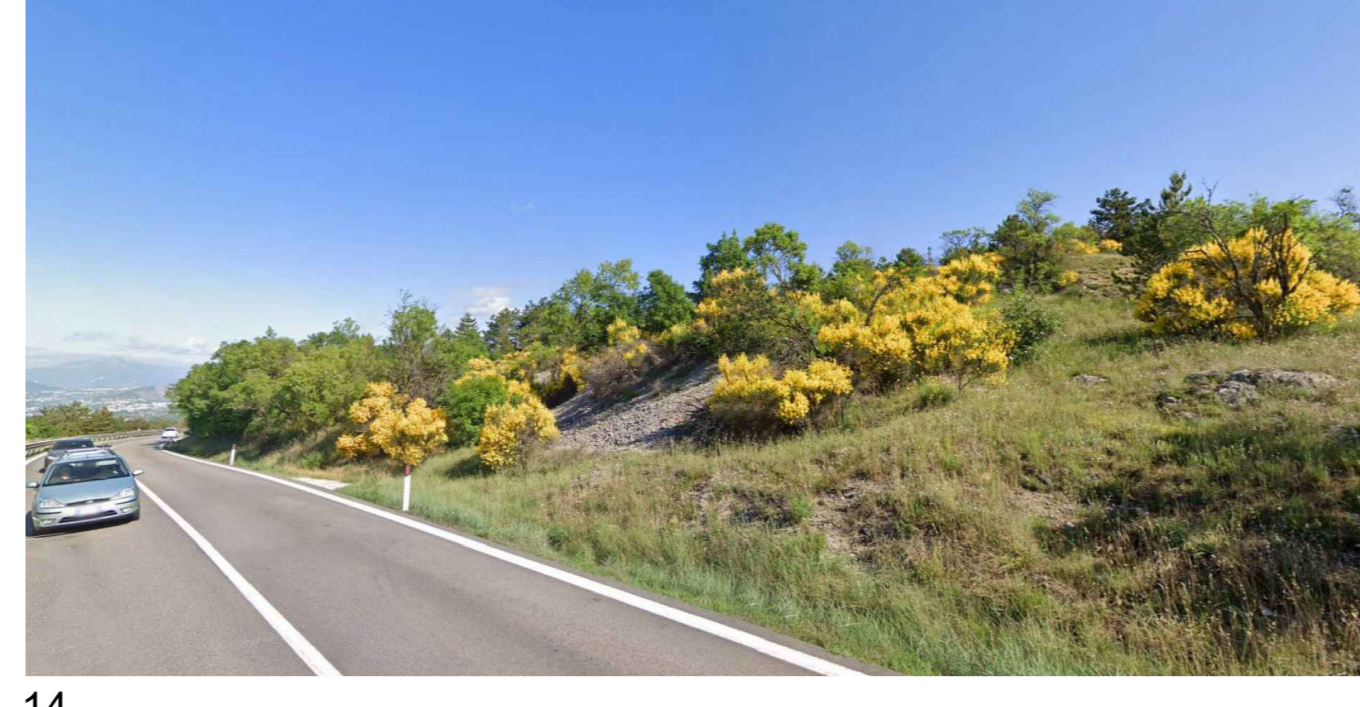
11



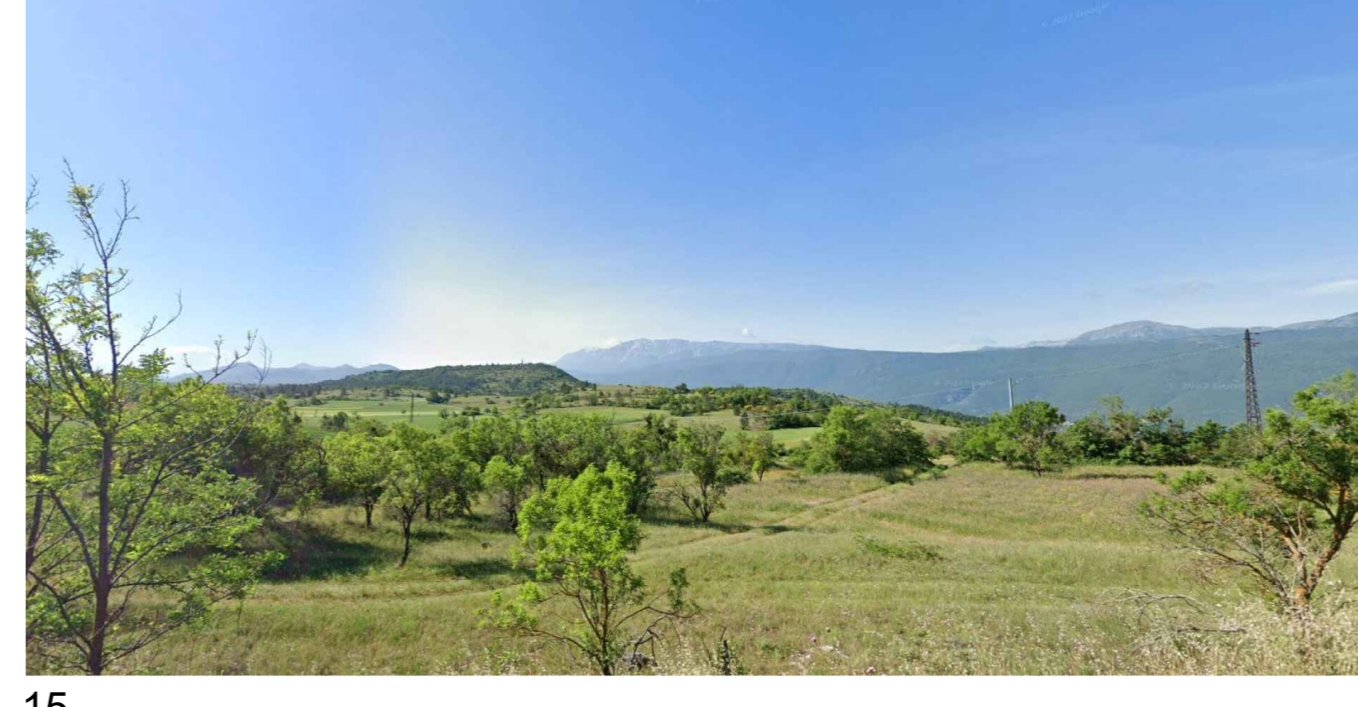
12



13



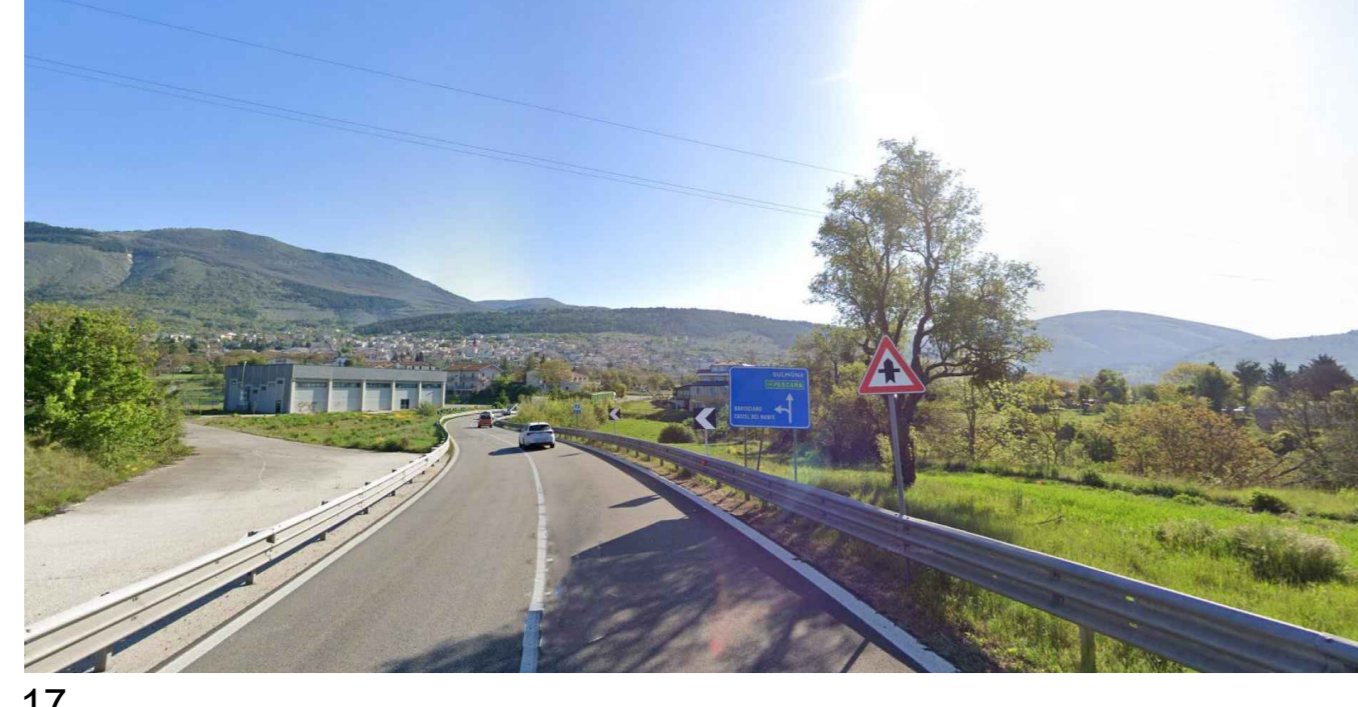
14



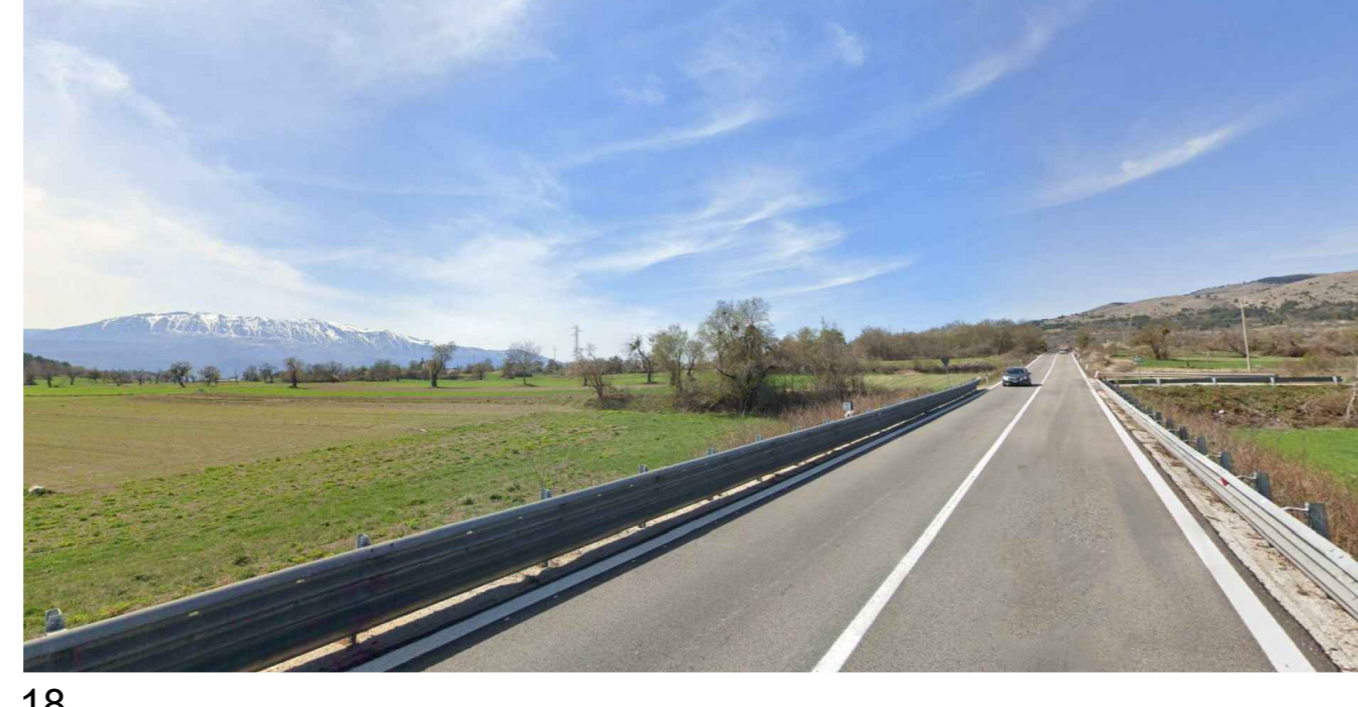
15



16



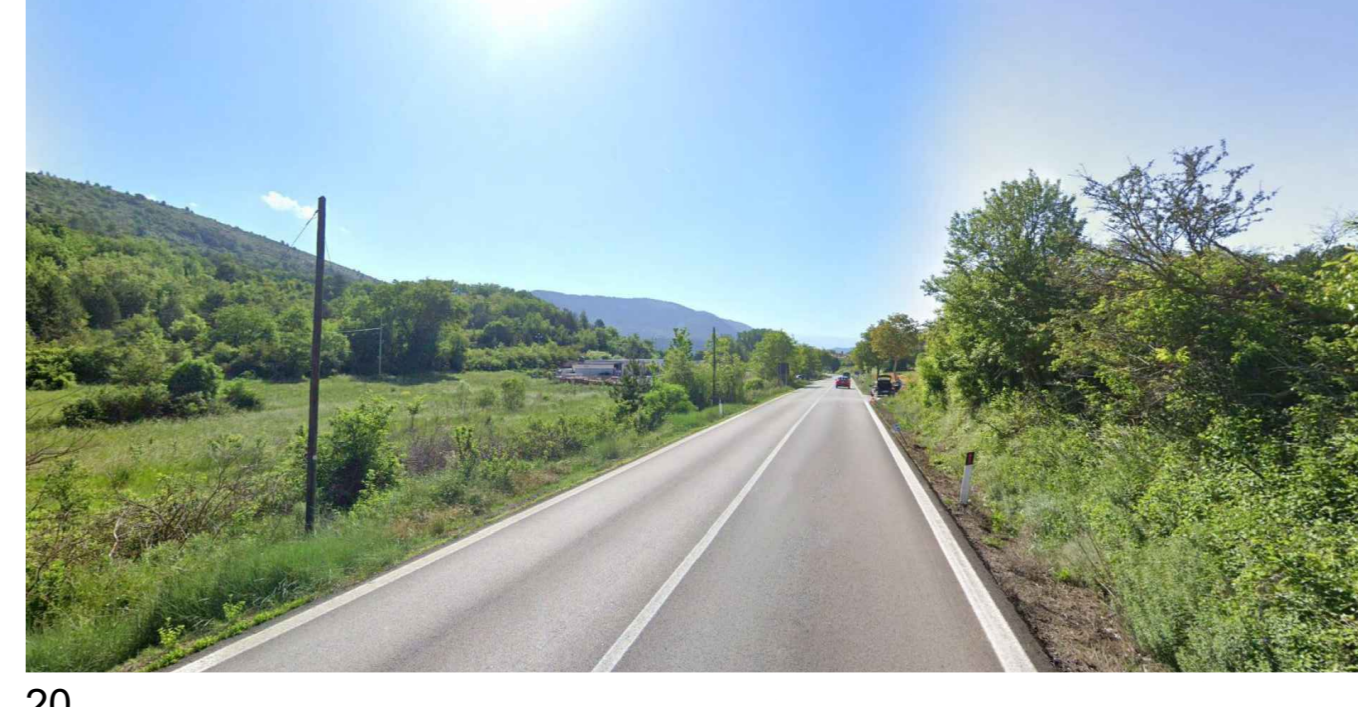
17



18



19



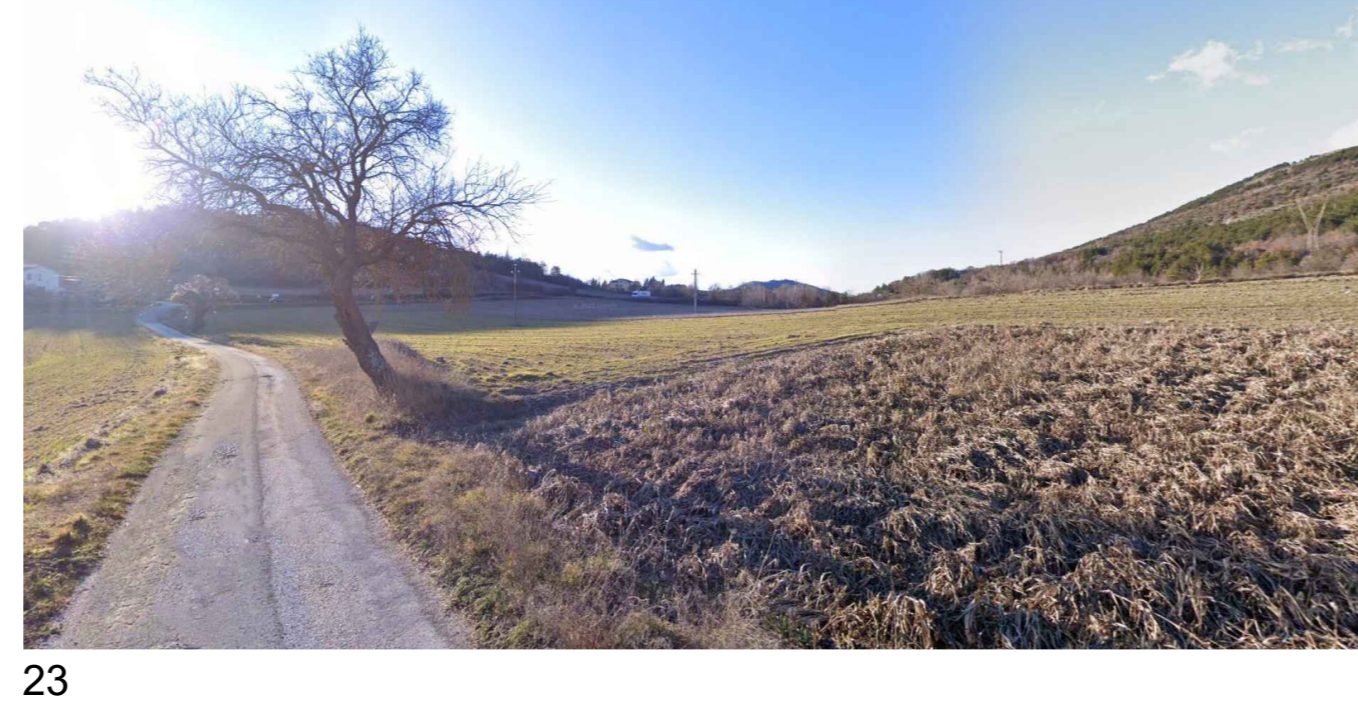
20



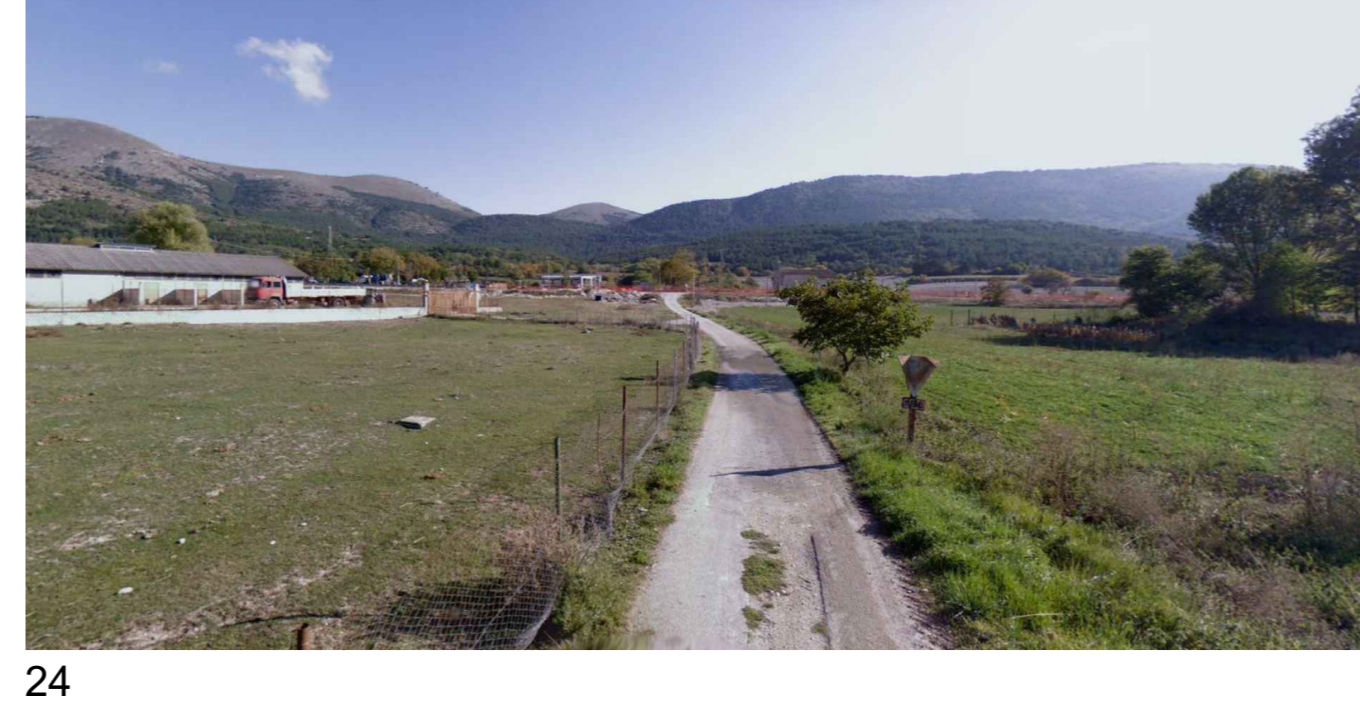
21



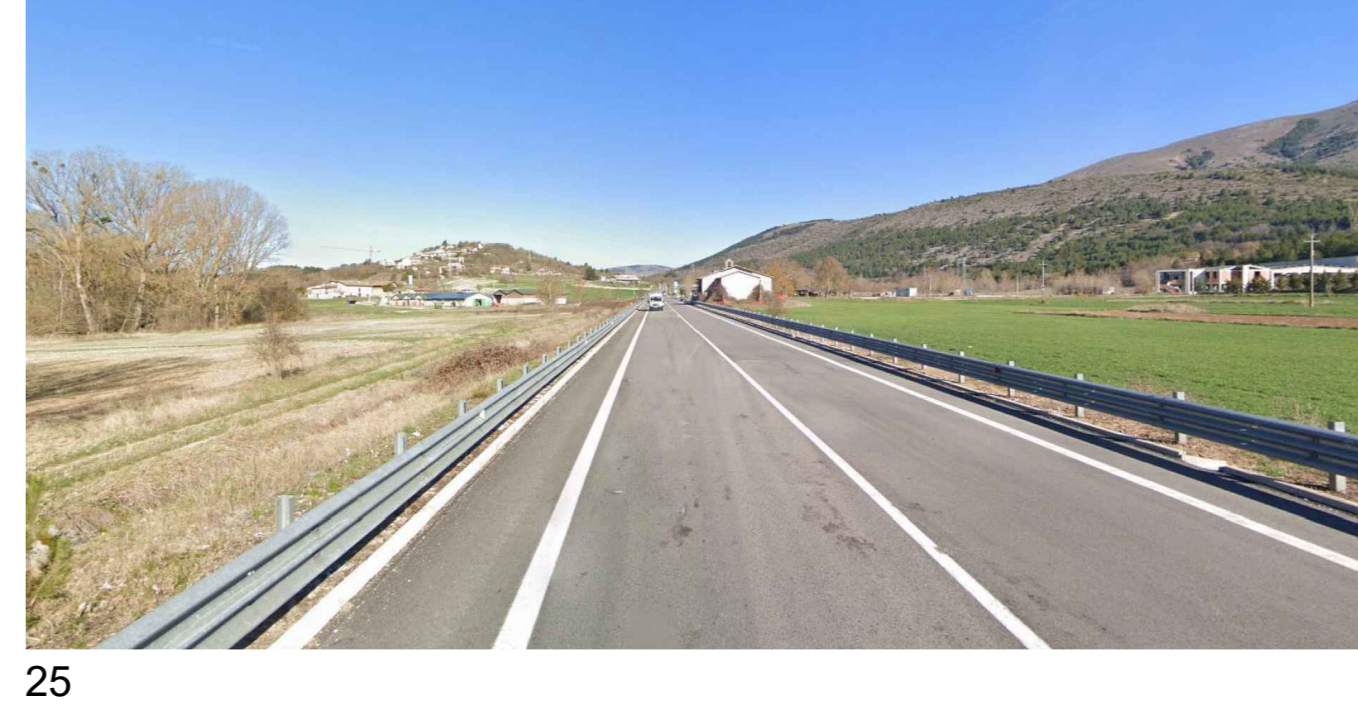
22



23



24



25



**Direzione Progettazione e Realizzazione Lavori**

**S.S. 17 "dell'Appennino Abruzzese ad Appulo Sannitico"**  
 Tronco Antrodoco-Navelli  
 Adeguamento tratto S.Gregorio-S. Pio delle Camere  
 dal km 45+000 al km 58+000

<b>PROGETTO DEFINITIVO</b>		COD. AQ-01
<b>PROGETTISTA E DIRETTORE TECNICO:</b>  <b>AMBERG ENGINEERING</b>  <b>INGENIERI ASSOCIATI</b> <b>LAND</b>	<b>PROGETTISTA E DIRETTORE TECNICO DELLE OPERE DI INSERIMENTO PAESAGGISTICO:</b> Arch. Andrea Otto Keller Ordine Arch. Milano n. 12359  <b>GEOLOGO:</b> Geol. Roberto Pedone Ordine Geol. Liguria n. 1837  <b>RESPONSABILE DELL'INTEGRAZIONE DELLE DISCIPLINE SPECIALISTICHE:</b> Ing. Alessandro Alchisi Ordine Ingg. Genova n. 79954  <b>COORDINATORE DELLA SICUREZZA:</b> Arch. Giorgio Villa Ordine Arch. Provincia di Pavia n. 645  <b>VISTO: IL RESPONSABILE DEL PROCEDIMENTO</b> Ing. CLAUDIO RUCCI	
<b>RELAZIONE PAESAGGISTICA</b> Documentazione fotografica		
CODICE PROGETTO: DP1A0001 LIV. PROG. ANNO: 0 20 NOME FILE: P00IA01AMB01_B CODICE ELAB.: P00IA01AMB0101	REVISIONE: B SCALA: -	
C A seguito di istruttoria ANAS A EMISSIONE	Febbraio 2023 1F Settembre 2022 1F	SE SE
REV. DESCRIZIONE	DATA REDATTO VERIFICATO APPROVATO	