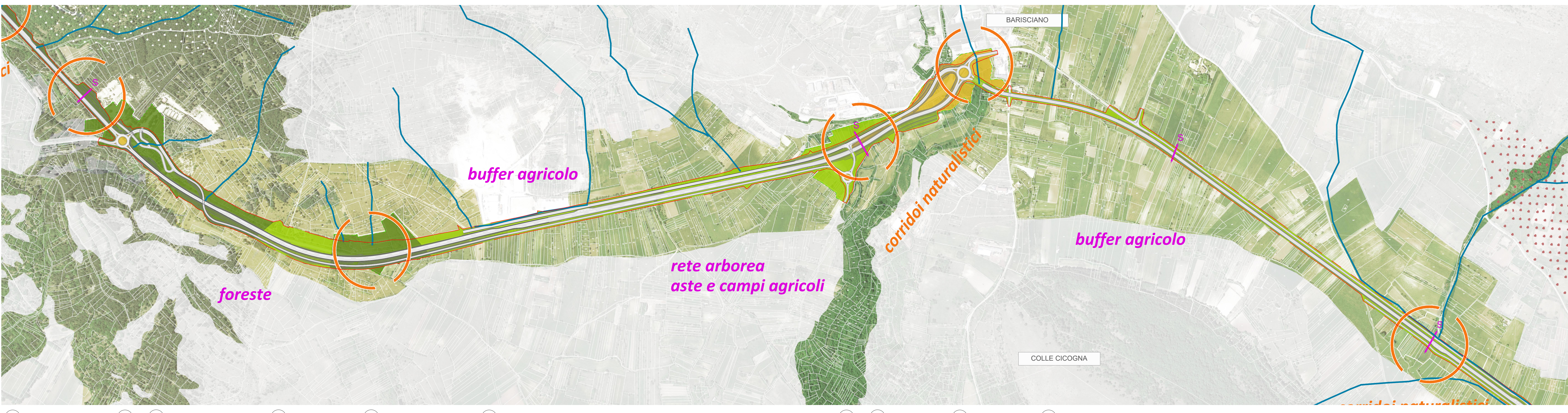
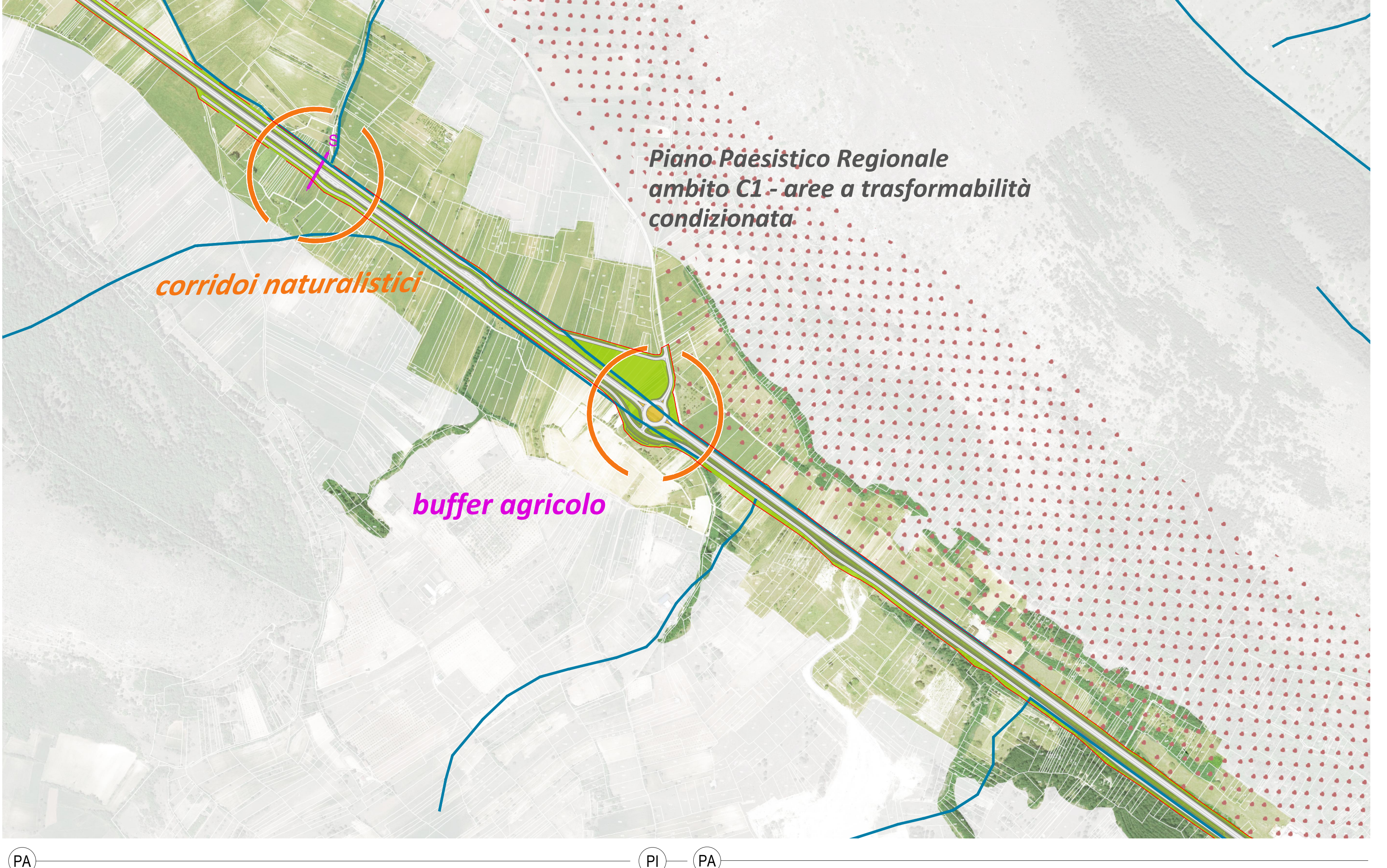


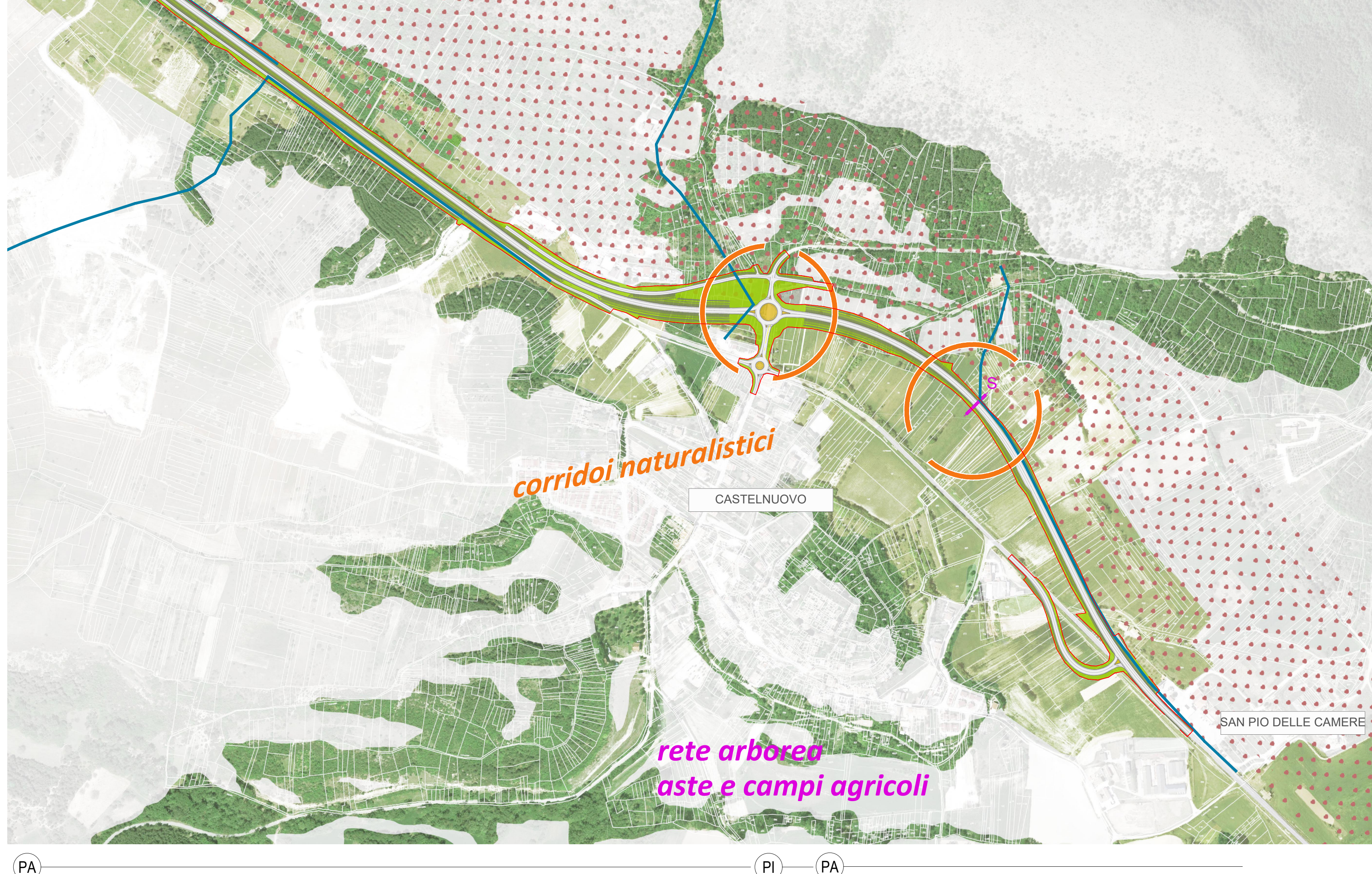
PA PI PA PI PF



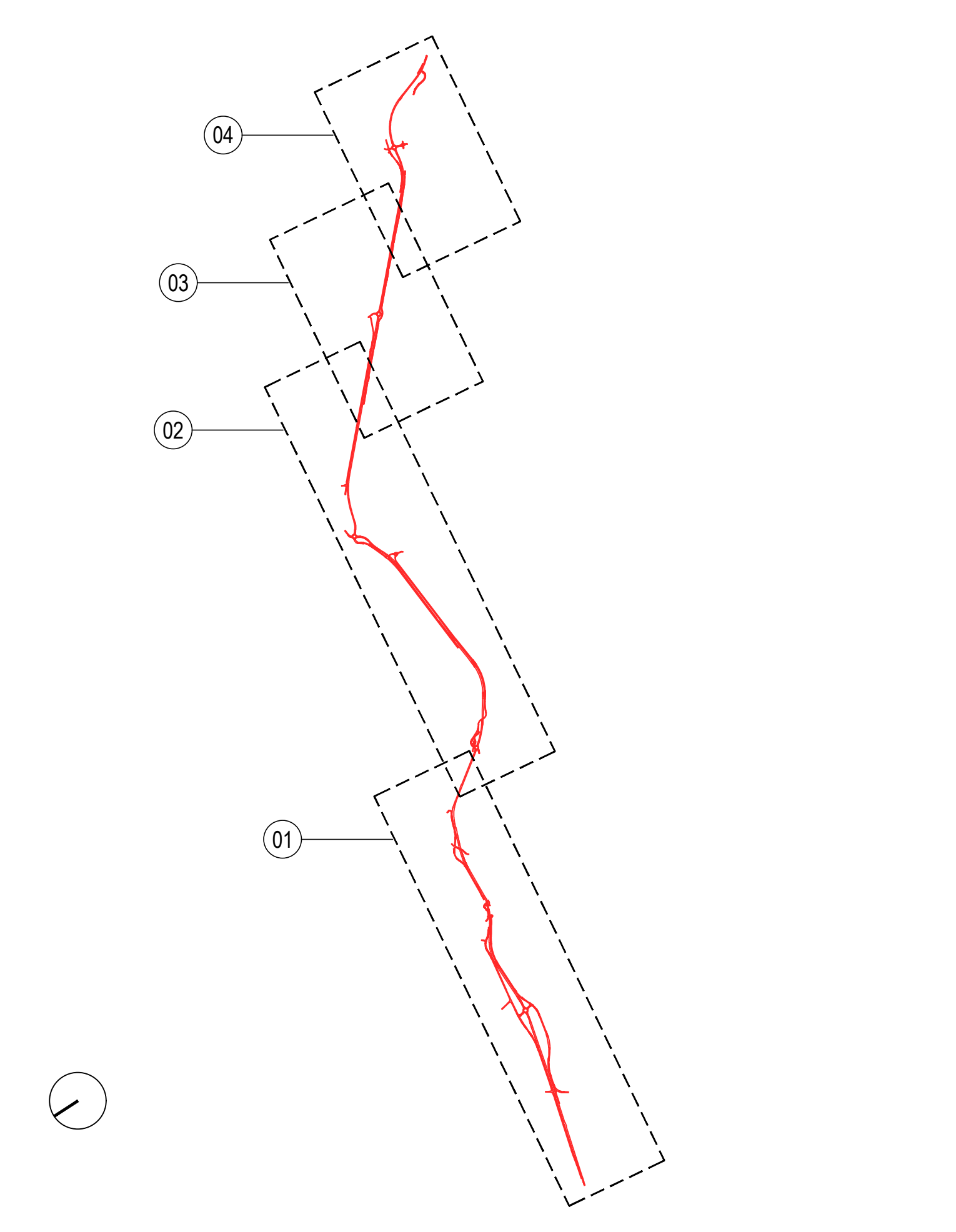
PF PI PF PA PF PA PI PA PI PA



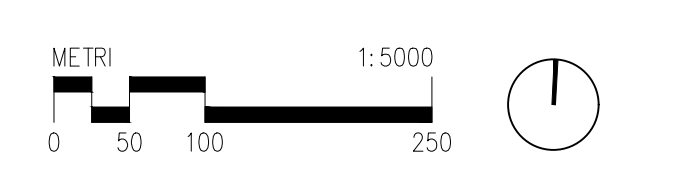
PA PI PA



PA PI PA



- LEGENDA**
- perimetro di intervento
 - perimetro aree di compensazione ambientale
 - PA - paesaggio agricolo
 - PF - paesaggio forestale
 - PI - paesaggio infrastrutturale
 - sottopassi faunistici
 - aste
 - punti di snodo naturalistico



Sanas
GRUPPO FS ITALIANE
Direzione Progettazione e Realizzazione Lavori

S.S. 17 "dell'Appennino Abruzzese ad Appulo Sannitico"
Tronco Antrodoco-Navelli
Adeguamento tratto S.Gregorio-S. Pio delle Camere
dal km 45+000 al km 58+000

PROGETTO DEFINITIVO		cod. AQ-01
PROGETTISTA E DIRETTORE TECNICO DELLE OPERE DI INSERIMENTO PAESAGGISTICO:	RINA	
GEOLOGO:	AMBERG ENGINEERING	
RESPONSABILE DELL'INTEGRAZIONE DELLE DISCIPLINE SPECIALISTICHE:	ETACONS s.r.l.	
COORDINATORE DELLA SICUREZZA:	INSIEME ASSOCIATI	
VISTO: IL RESPONSABILE DEL PROCEDIMENTO	LAND	

RELAZIONE PAESAGGISTICA
Planimetria generale interventi di inserimento paesaggistico e ambientale

CODICE PROGETTO	NOME FILE	REVISIONE	SCALA:
DP1A00001	PO01A01AMBPL01_B	B	1:5.000
LIV. PRG. ANNO	ELAB.		
D	PO01A01AMBPL01		
C			
B	A seguito di istruttoria ANAS	Febbraio 2023	sf
A	EMISSIONE	Settembre 2022	sf
REV.	DESCRIZIONE	DATA	REDDATTO VERIFICATO APPROVATO