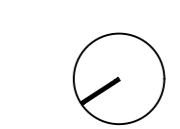
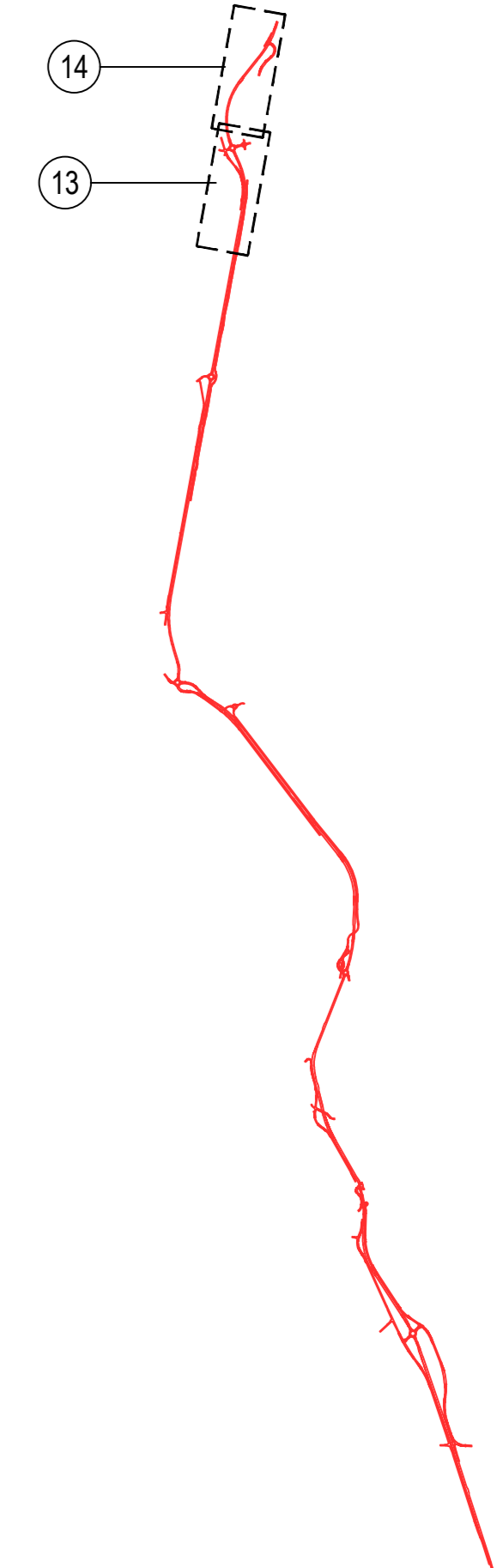


KEYPLAN



LEGENDA

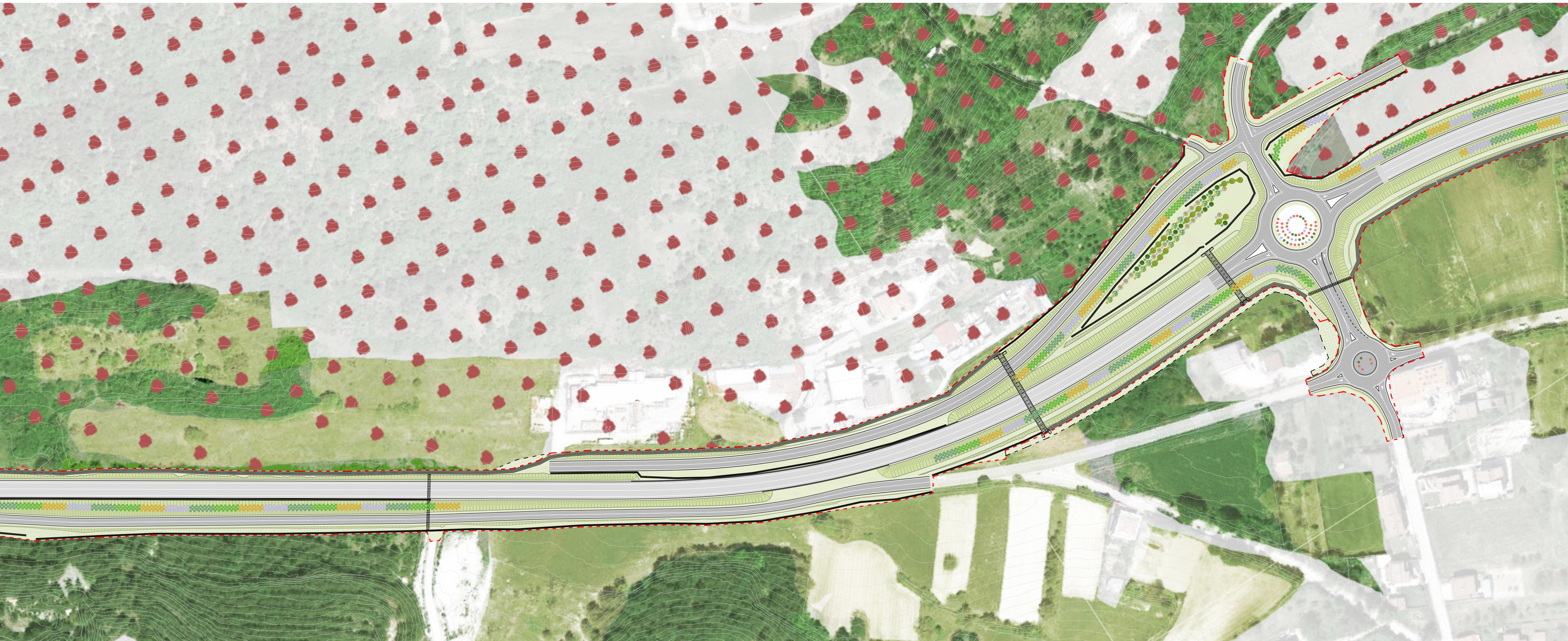
- Limite aree oggetto d'intervento
- Limite aree per compensazioni ambientali
- Limite aree viabilità dismessa
- Limite aree di occupazione provvisoria

INTERVENTI PAESAGGISTICI

- Inerbimenti - (INR)
- Inerbimenti su scarpata - (INS)
- Pavimentazione in ghiaia - (PIG)
- Paesaggio agricolo - (PA1)
- Paesaggio agricolo - (PA2)
- Paesaggio agricolo - (PA3)
- Paesaggio Forestale - (PF1)
- Paesaggio infrastrutturale - (PI1)
- Paesaggio infrastrutturale - (PI2)
- Aree di cantiere da ripristinare allo stato ante operam - (INC)

OPERE INFRASTRUTTURALI

- Tombini
- Tombini
- Sottopassi faunistici



01 OPERE A VERDE - tratto 13  
1:1.000



01 OPERE A VERDE - tratto 14  
1:1.000

**Sanas**  
GRUPPO FS ITALIANE  
*Direzione Progettazione e Realizzazione Lavori*

**S.S. 17 "dell'Appennino Abruzzese ad Appulo Sannitico"**  
Tronco Antrodoco-Navelli  
Adeguamento tratto S.Gregorio-S. Pio delle Camere  
dal km 45+000 al km 58+000

PROGETTO DEFINITIVO COD. AQ-01

<b>PROGETTAZIONE:</b> 	<b>PROGETTISTA E DIRETTORE TECNICO DELLE OPERE DI INSERIMENTO PAESAGGISTICO:</b> Arch. Andrea Otto Kipar Ordine Arch. Milano n. 13359
<b>GEOLOGO:</b> Geol. Roberto Pirodda Ordine Geol. Liguria n. 183	<b>RESPONSABILE DELL'INTEGRAZIONE DELLE DISCIPLINE SPECIALISTICHE:</b> Ing. Alessandro Aclio Ordine Ingg. Genova n. 79954
<b>COORDINATORE DELLA SICUREZZA:</b> Arch. Giorgio Vito Ordine Arch. Provincia di Pistoia n.645	<b>VISTO: IL RESPONSABILE DEL PROCEDIMENTO</b> Ing. CLAUDIO BUCCI

RELAZIONE PAESAGGISTICA  
Planimetria opere a verde - 7 di 7

CODICE PROGETTO	LV. PROG. ANNO	NOME FILE	REVISIONE	SCALA:
01A00001	20	PO01A01AMBPP02_B	B	1:1.000
C				
B	A seguito di istruttoria ANAS	Febbraio 2023	sf	sk
A	EMMISSIONE	Settembre 2022	sf	sk
REV.	DESCRIZIONE	DATA	REDATTO	VERIFICATO
				APPROVATO