

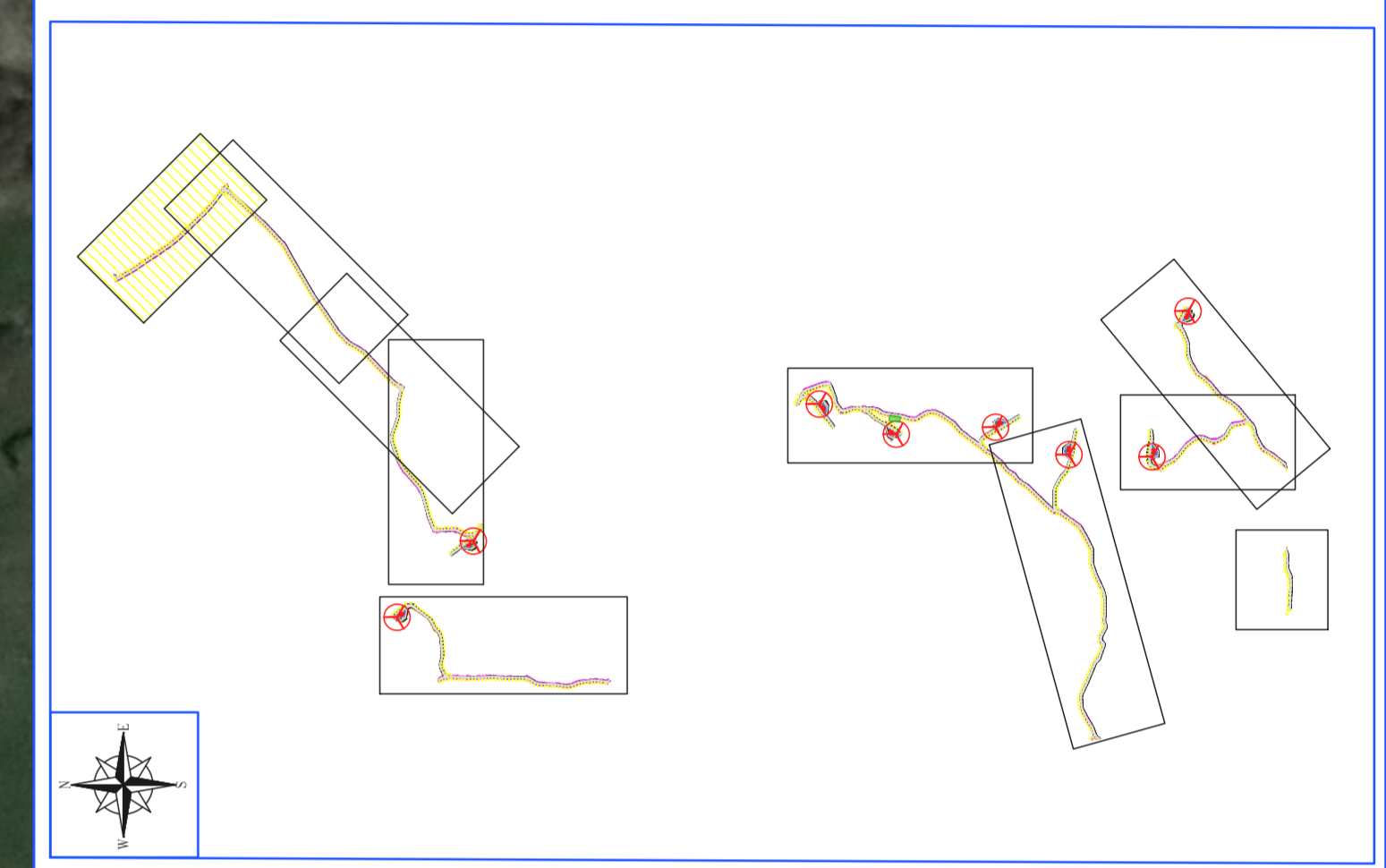


Nota: PIAZZOLE TIPOLOGICHE DA CONFERMARE IN FASE DI PROGETTAZIONE ESECUTIVA

LEGENDA

- 56-100.00 Numero di sezione e progressiva
- Posizione aerogeneratori
- Nome aerogeneratori
- Tratto in rilevato scarpata 2/3
- Tratto in scavo scarpata 1/1
- Viabilità e piazzola temporanea
- Piazzola permanente
- Viabilità nuova permanente
- Viabilità esistente da adeguare

n.b. La larghezza stradale è pari a L=5.00 m



REGIONE SARDEGNA
 Provincia di Sassari
 COMUNI DI NULVI E TERGU

PROGETTO
PROGETTAZIONE PARCO EOLICO "MATTESUIA"

PROGETTO DEFINITIVO

COMMITTENTE
edp Renewables
 EDP Energy Services S.p.A.
 Via Lepetit 8/10
 20124 - Milano

PROGETTISTA
Hydro Engineering s.s.
 di Damiano e Mariano Galbo
 via Rossotti, 39
 91011 Alcamo (TP) Italy

OGGETTO DELL'ELABORATO
PLANIMETRIE DI PROGETTO VIABILITA' E PIAZZOLE

REV.	DATA	ATTIVITA'	REDATTO	VERIFICATO	APPROVATO
0	Novembre 2022	PRIMA EMISSIONE	LV	VF	MG
1	02/2023	SECONDA EMISSIONE	IP	DO	MG

CODICE ELABORATO	DATA	SCALA	FORMATO	FOGLIO	CODICE COMMITTENTE
NUL-PD-T23	02/2023	1:1.000	A2x3	5 di 10	