

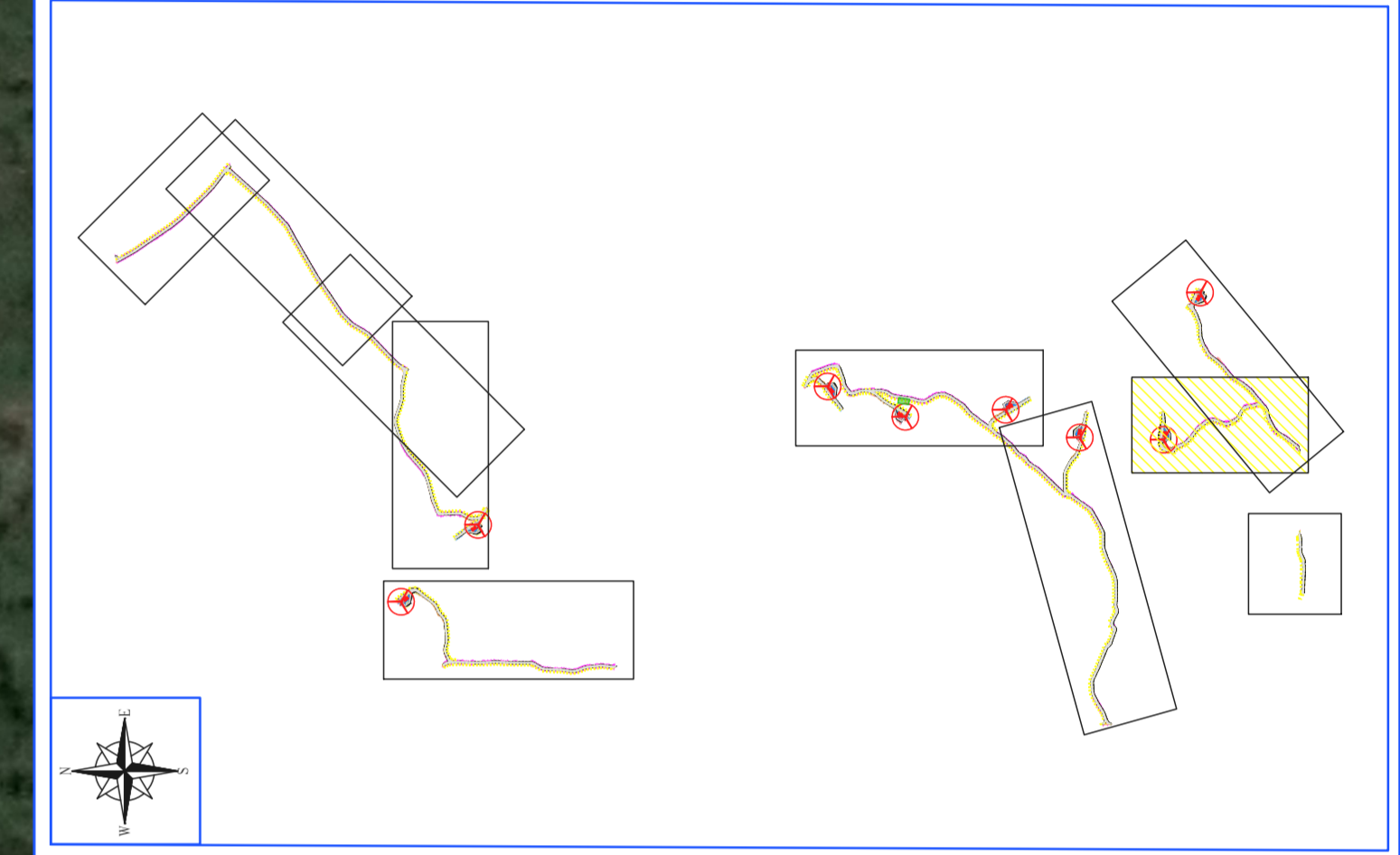


Nota: PIAZZOLE TIPOLOGICHE DA CONFERMARE IN FASE DI PROGETTAZIONE ESECUTIVA

### LEGENDA

- 56 | 100.00 Numero di sezione e progressiva
- Posizione aerogeneratori
- NU7 Nome aerogeneratori
- Tratto in rilevato scarpata 2/3
- Tratto in scavo scarpata 1/1
- Viabilità e piazzola temporanea
- Piazzola permanente
- Viabilità nuova permanente
- Viabilità esistente da adeguare

n.b. La larghezza stradale è pari a L=5.00 m



**REGIONE SARDEGNA**  
 Provincia di Sassari  
 COMUNI DI NULVI E TERGU

PROGETTO  
**PROGETTAZIONE PARCO EOLICO "MATTESUIA"**

PROGETTO DEFINITIVO

COMMITTENTE

EDP Sardegna S.r.l.  
 Via Lepetit 8/10  
 20124 - Milano

PROGETTISTA

Hydro Engineering s.p.a.  
 di Damiano e Mariano Galbo  
 via Rossotti, 39  
 91011 Alcamo (TP) Italy

OGGETTO DELL'ELABORATO

**PLANIMETRIE DI PROGETTO VIABILITA' E PIAZZOLE**

REV.	DATA	ATTIVITA'	REDATTO	VERIFICATO	APPROVATO
0	Novembre 2022	PRIMA EMISSIONE	SV	VF	MG
1	02/2023	SECONDA EMISSIONE	IP	DO	MO

CODICE ELABORATO	DATA	SCALA	FORMATO	FOGLIO	CODICE COMMITTENTE
NUL-PD-T23	02/2023	1:1.000	A2x3	8 di 10	