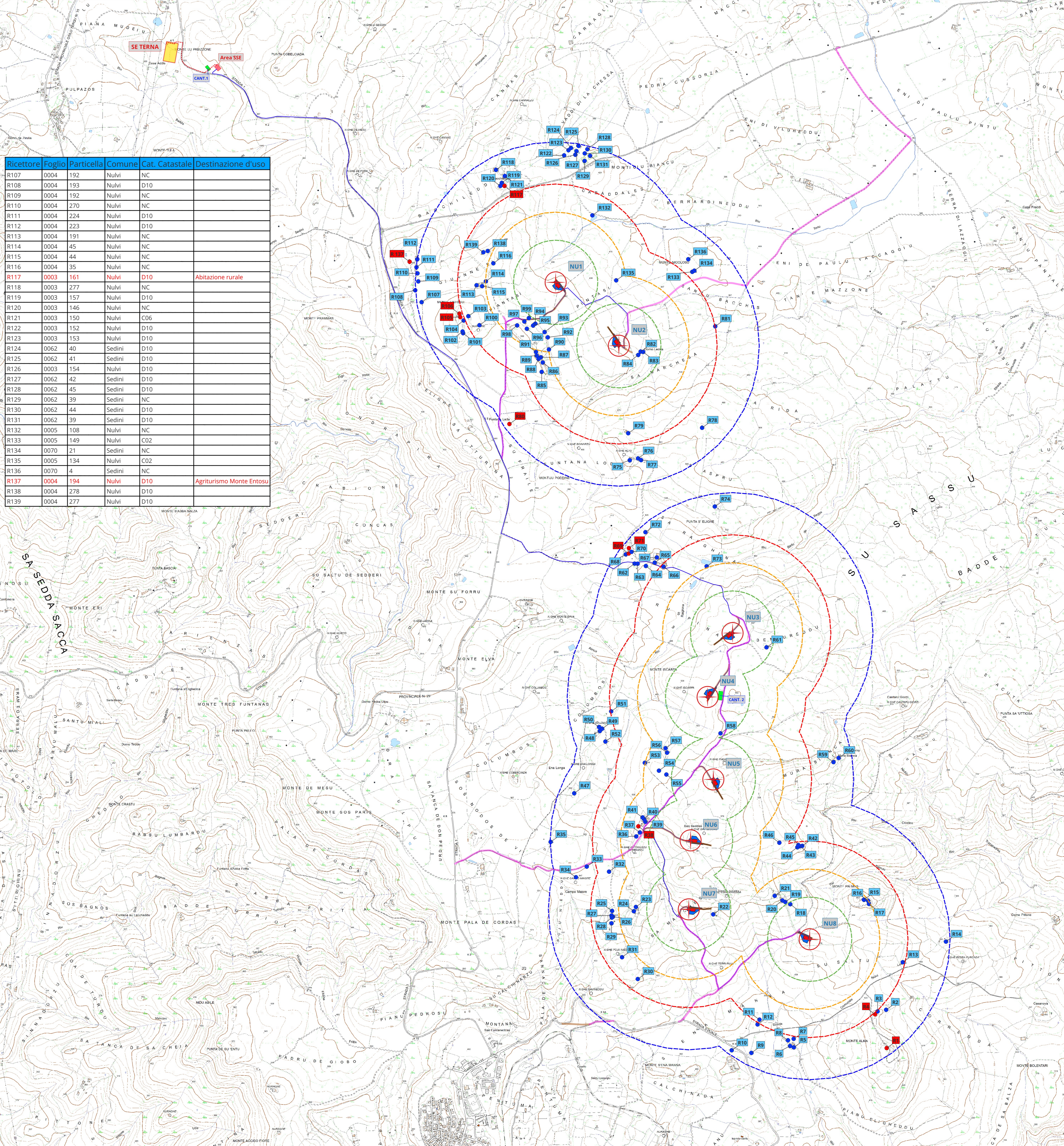


Ricettore	Foglio	Particella	Comune	Cat. Catastale	Destinazione d'uso
R1	0021	A	Nulvi		Chiesa NS M Alma
R2	0021	187	Nulvi	C02	
R3	0021	137	Nulvi	NC	
R4	0021	150	Nulvi	NC	Abitazione
R5	0021	177	Nulvi	D10	
R6	0021	175	Nulvi	D10	
R7	0021	17	Nulvi	NC	
R8	0021	176	Nulvi	D10	
R9	0021	166	Nulvi	D10	
R10	0020	1	Nulvi	NC	
R11	0012	149	Nulvi	C02	
R12	0012	75	Nulvi	NC	
R13	0013	137	Nulvi	NC	
R14	0013	157	Nulvi	D10	
R15	0013	148	Nulvi	NC	
R16	0013	150	Nulvi	NC	
R17	0013	151	Nulvi	NC	
R18	0012	142	Nulvi	C02	
R19	0012	124	Nulvi	D10	
R20	0012	123	Nulvi	D10	
R21	0012	139	Nulvi	C02	
R22	0012	146	Nulvi	D10	
R23	0011	250	Nulvi	NC	
R24	0011	251	Nulvi	D10	
R25	0011	265	Nulvi	D10	
R26	0011	264	Nulvi	D10	
R27	0011	266	Nulvi	D10	
R28	0011	263	Nulvi	NC	
R29	0011	263	Nulvi	NC	
R30	0011	86	Nulvi	NC	
R31	0011	294	Nulvi	C02	
R32	0011	298	Nulvi	NC	
R33	0011	229	Nulvi	NC	
R34	0011	220	Nulvi	D10	
R35	0011	270	Nulvi	C06	
R36	0011	231	Nulvi	D10 sub/1/2	
R37	0011	237	Nulvi	D10 sub/1/2	
R38	0011	274	Nulvi	D10	Abitazione
R39	0011	268	Nulvi	D10	
R40	0011	269	Nulvi	D10-D01	
R41	0011	275	Nulvi	D10	
R42	0012	136	Nulvi	D10	
R43	0012	135	Nulvi	D10	
R44	0012	134	Nulvi	D10	
R45	0012	24	Nulvi	NC	
R46	0012	133	Nulvi	NC	
R47	0011	245	Nulvi	D10	
R48	0011	30	Nulvi	NC	
R49	0011	30	Nulvi	NC	
R50	0011	243	Nulvi	D10	
R51	0011	267	Nulvi	D10	
R52	0011	30	Nulvi	NC	
R53	0011	258	Nulvi	C02/C06	
R54	0011	256	Nulvi	NC	
R55	0011	256	Nulvi	NC	
R56	0011	262	Nulvi	C02	
R57	0011	285	Nulvi	NC	
R58	0011	185	Nulvi	NC	
R59	0012	159	Nulvi	D10	
R60	0012	163	Nulvi	D10	
R61	0008	127	Nulvi	D10	
R62	0008	154	Nulvi	NC	
R63	0008	129	Nulvi	D10	
R64	0008	155	Nulvi	D10	
R65	0008	130	Nulvi	D10	
R66	0008	150	Nulvi	D10	
R67	0008	149	Nulvi	D10	
R68	0008	140	Nulvi	NC	
R69	0008	153	Nulvi	A04	Casa abitazione
R70	0008	140	Nulvi	NC	
R71	0008	80	Nulvi	D10	Agriturismo Ruspina
R72	0008	81	Nulvi	D10	
R73	0008	140	Nulvi	NC	
R74	0008	132	Nulvi	C02	
R75	0008	69	Nulvi	NC	
R76	0008	92	Nulvi	NC	
R77	0008	92	Nulvi	NC	
R78	0005	80	Nulvi	NC	
R79	0005	137	Nulvi	D10	
R80	0005	153	Nulvi	D10	Casa abitazione
R81	0005	148	Nulvi	C02	
R82	0005	104	Nulvi	NC	
R83	0005	69	Nulvi	NC	
R84	0005	102	Nulvi	NC	
R85	0005	13	Nulvi	NC	
R86	0005	123	Nulvi	NC	
R87	0005	14	Nulvi	NC	
R88	0005	14	Nulvi	NC	
R89	0005	127	Nulvi	NC	
R90	0005	123	Nulvi	NC	
R91	0005	117	Nulvi	NC	
R92	0005	14	Nulvi	NC	
R93	0005	14	Nulvi	NC	
R94	0005	128	Nulvi	NC	
R95	0005	128	Nulvi	NC	
R96	0005	130	Nulvi	D10	
R97	0005	129	Nulvi	D10	
R98	0005	128	Nulvi	NC	
R99	0005	128	Nulvi	NC	
R100	0004	47	Nulvi	NC	
R101	0004	221	Nulvi	D10	
R102	0004	47	Nulvi	NC	
R103	0004	225	Nulvi	D10	
R104	0004	216	Nulvi	NC	
R105	0004	215	Nulvi	D10	Agriturismo Jannellias
R106	0004	214	Nulvi	D10	Agriturismo Jannellias

Ricettore	Foglio	Particella	Comune	Cat. Catastale	Destinazione d'uso
R107	0004	192	Nulvi	NC	
R108	0004	193	Nulvi	D10	
R109	0004	192	Nulvi	NC	
R110	0004	270	Nulvi	NC	
R111	0004	224	Nulvi	D10	
R112	0004	223	Nulvi	D10	
R113	0004	191	Nulvi	NC	
R114	0004	45	Nulvi	NC	
R115	0004	44	Nulvi	NC	
R116	0004	35	Nulvi	NC	
R117	0003	161	Nulvi	D10	Abitazione rurale
R118	0003	277	Nulvi	NC	
R119	0003	157	Nulvi	D10	
R120	0003	146	Nulvi	NC	
R121	0003	150	Nulvi	C06	
R122	0003	152	Nulvi	D10	
R123	0003	153	Nulvi	D10	
R124	0062	40	Sedini	D10	
R125	0062	41	Sedini	D10	
R126	0003	154	Nulvi	D10	
R127	0062	42	Sedini	D10	
R128	0062	45	Sedini	D10	
R129	0062	39	Sedini	NC	
R130	0062	44	Sedini	D10	
R131	0062	39	Sedini	D10	
R132	0005	108	Nulvi	NC	
R133	0005	149	Nulvi	C02	
R134	0070	21	Sedini	NC	
R135	0005	134	Nulvi	C02	
R136	0070	4	Sedini	NC	
R137	0004	194	Nulvi	D10	Agriturismo Monte Entosu
R138	0004	278	Nulvi	D10	
R139	0004	277	Nulvi	D10	



LEGENDA

- Buffer 1000 m dagli aerogeneratori in progetto
- Buffer 700 m dagli aerogeneratori in progetto
- Buffer 500 m dagli aerogeneratori in progetto
- Buffer 300 m dagli aerogeneratori in progetto

RICETTORI

- Non sensibile
- Sensibile

PARCO EOLICO "MATTASUJA"

- Ingombro rotore
- Piazzola permanente
- Piazzola temporanea
- Cavidotto
- 1 Terza di cavi AT
- Viabilità
- Viabilità esistente da adeguare
- Viabilità nuova permanente
- Area di cantiere (CANT.1 e CANT.2)
- SSE - Area sottostazione
- Stazione elettrica TERNA

Comune di Nulvi
Regione Sardegna

PROGETTO PER LA REALIZZAZIONE DEL PARCO EOLICO "MATTASUJA" NEL TERRITORIO DEL COMUNE DI NULVI
STUDIO DI IMPATTO AMBIENTALE

EDPR Sardegna s.r.l.
via Roberto Lepetit 8/10 - 20124 Milano
Tel. +39 02 569 0566
C.F. e P.IVA 12437980969
PEC edpr.sardegna@legalmail.it

INQUADRAMENTO RICETTORI

DESCRIZIONE	EMISSIONE	REDAZIONE
DATA	03/04/22	03/04/22
COO. LAVORO	V	V
ATTIVITÀ	3	3
N. ATTIVITÀ	02	02
TIPOL. L.A.M.	PL	PL
TIPOL. DOC.	1	1
NO. ELABORAZIONE	22	22
VERSIONE	0	0

SCALA 1:50.000

ELABORATO
V.2.22