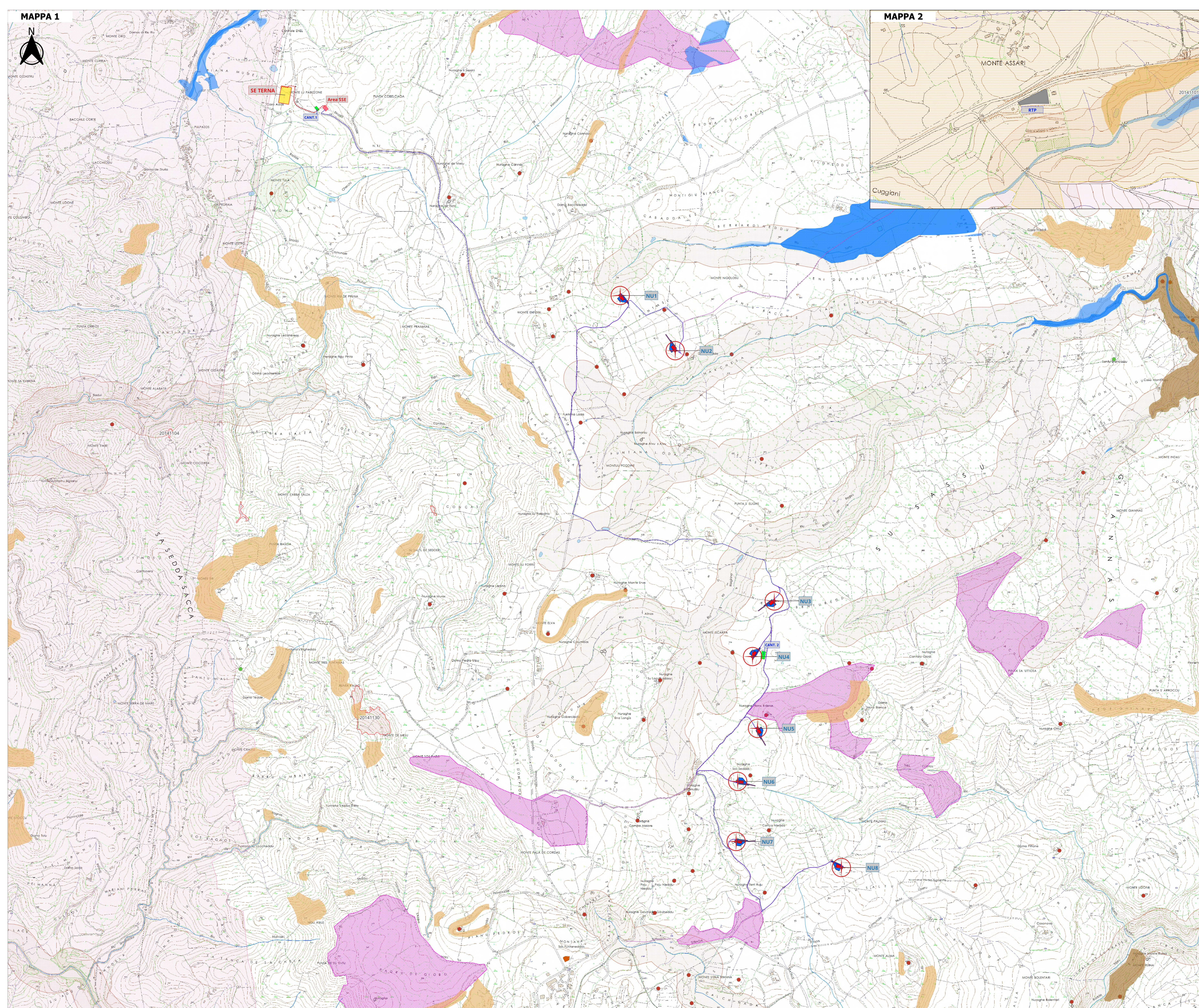
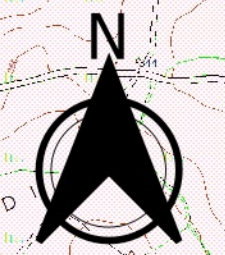
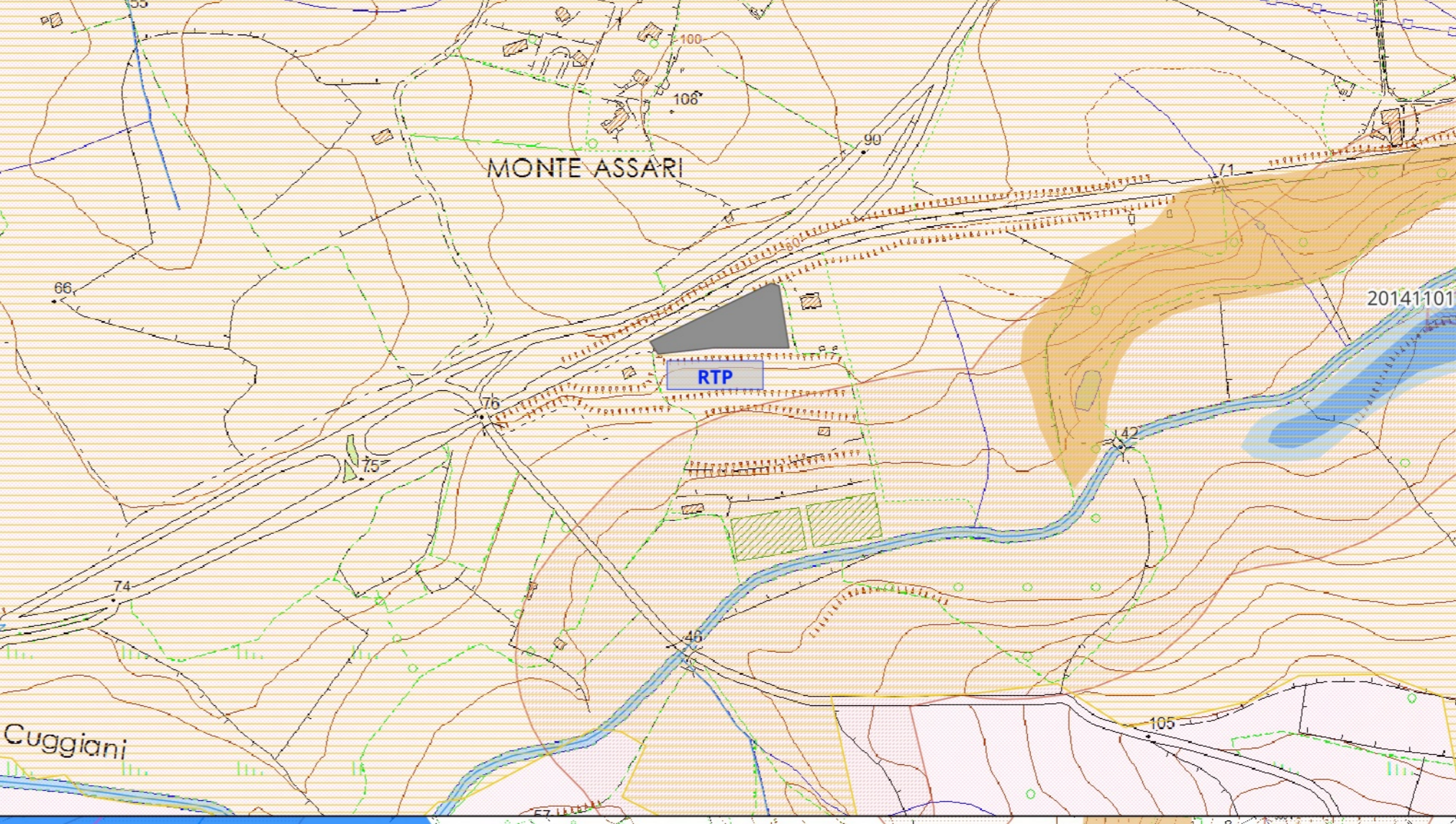


MAPPA 1



MAPPA 2



LEGENDA MAPPA 1

- PARCO EOLICO "MATTESSUIA"**
- Ingombro rotore
  - Piazzola permanente
  - Piazzola temporanea
  - 1 Tema di cavi AT
  - Cavidotto
  - Area di cantiere (CANT.1 e CANT.2)
  - SSE - Area sottostazione
  - Stazione elettrica TERNA
- AREE NON IDONEE IMPIANTI FER**
- Ambiente e Agricoltura**
- 6.1 - Oasi permanenti di Protezione faunistica e di cattura Istituite (dati indicativi)
- Assetto idrogeologico**
- 9.1-9.2 Pericolo idraulico**
- Pericolo\_Idraulico\_Rev41
  - HI3
  - HI4
  - Art8C2\_HI\_V09
  - HI3
  - HI4
- 9.3-9.4 Pericolo geomorfologico**
- Pericolo\_Geomorfologico\_Rev\_42
  - Hg3
  - Hg4
- Paesaggio**
- 11.2 Aree di notevole interesse pubblico ai sensi dell'Art. 136 del D.Lgs.42/2004**
- AreeVincolateArt136\_L1497-39
  - 12.3 Fiumi, torrenti, corsi d'acqua iscritti negli elenchi, e le relative sponde o piedi degli argini per una fascia di 150 metri ciascuna
  - 12.6 Aree a gestione speciale Forestas
- 12.6 Aree incendiate dal 2005 al 2021 (bosco)**
- Tipologie aree incendiate dal 2013 al 2021 (boschi)
  - Tipologie aree incendiate dal 2005 al 2012 (boschi)
- 13.5 Grotte e caverne
  - 13.7 - Laghi, invasi e stagni
  - 13.8 - Fiumi e torrenti (alveo inciso)
- 13.11 - Repertorio beni 2017 - Beni paesaggistici**
- CHIESA
  - NURAGHE
  - TOMBA DEI GIGANTI

LEGENDA MAPPA 2

- RTP - Posizione area trasbordo
  - 7.2 Terreni agricoli irrigati per mezzo di impianti di distribuzione/irrigazione gestiti dai Consorzi di Bonifica
- 9.1-9.2 Pericolo idraulico**
- Pericolo\_Idraulico\_Rev41
  - HI3
  - HI4
- 9.3-9.4 Pericolo geomorfologico**
- Pericolo\_Geomorfologico\_Rev\_42
  - Hg3
- 11.2 Aree di notevole interesse pubblico ai sensi dell'Art. 136 del D.Lgs.42/2004**
- AreeVincolateArt136\_L1497-39
  - 12.3 Fiumi, torrenti, corsi d'acqua iscritti negli elenchi, e le relative sponde o piedi degli argini per una fascia di 150 metri ciascuna
- 12.6 Aree incendiate dal 2005 al 2021 (bosco)**
- Tipologie aree incendiate 2014 (boschi)
  - 13.1 Fascia costiera
  - 13.8 - Fiumi e torrenti (alveo inciso)



PROGETTO PER LA REALIZZAZIONE DEL PARCO EOLICO "MATTESSUIA" NEL TERRITORIO DEL COMUNE DI NULVI STUDIO DI IMPATTO AMBIENTALE

EDPR Sardegna s.r.l. via Roberto Lepetit 8/10 - 20124 Milano Tel +39 02 669 0966 C.F. e P.IVA 12437980969 PEC edpr Sardegna@legalmail.it

AREE NON IDONEE IMPIANTI FER

dati Fornitore Piero Angelo RUBU Ordine dei dot. Agronomi e dot. Forestali provincia di Nuoro Regione S.22 Cod.Fisc. RUBU PNG 09722 19532

DESCRIZIONE	EMISSIONE	CONTROLLO QUALITÀ
DATA	01/04/22	REDAITTO
COL. LAVORO	01/04/22	Cont. Forestale Simone Tassano
TIPOL. LAVORO	V	CONTROLLATO
SETTORE	S	Cont. For. Piero Rubu
N. ATTIVITÀ	02	APPROVATO
TIPOL. AREA	H	Cont. For. Piero Rubu
TIPOL. DOC.	T	
ID. ELABORAZIONE	05	
VERSIONE	0	