

TIPOLOGIA 1.1: Viabilità esistente in conglomerato bituminoso

ELENCO LAVORAZIONI

- a) Fresatura del piano viabile esistente per uno spessore di 4 cm;
- b) Posa di geocomposito di rinforzo nei tratti maggiormente ammalorati;
- c) Posa strato di usura in conglomerato bituminoso fibrinforzato 4 cm

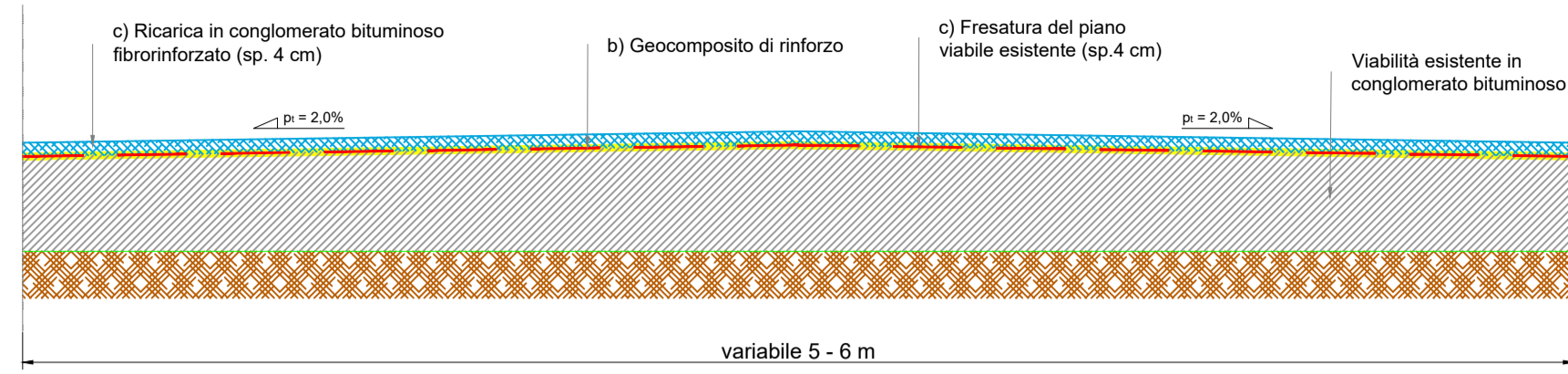


foto tipologiche (tipo 1.1)



TIPOLOGIA 1.2: Viabilità esistente in conglomerato bituminoso in pessimo stato

ELENCO LAVORAZIONI

- a) Fresatura del piano viabile esistente per uno spessore di 4 cm;
- b) Riconfigurazione del piano viabile mediante colmamento degli avvallamenti con misto granulometrico stabilizzato, strato d'usura 4 cm;
- c) Risanamento profondo nei tratti più ammalorati:
 - Demolizione pavimentazione esistente (almeno 30 cm)
 - posa tout-venant sp.16 cm;
 - posa strato di collegamento sp.10 cm con bitume ad alto modulo;
 - posa di geocomposito di rinforzo;
 - posa strato di usura in conglomerato bituminoso fibrinforzato 4 cm

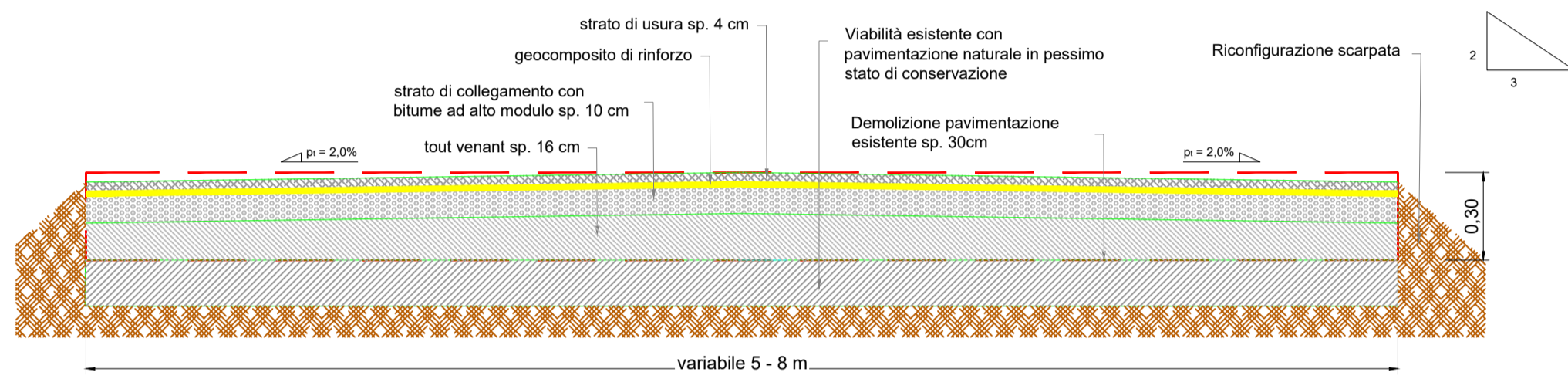


foto tipologiche (tipo 1.2)



TIPOLOGIA 2.1: Viabilità esistente con pavimentazione naturale in discreto stato

ELENCO LAVORAZIONI

- a) Risagomatura del piano viabile esistente;
- b) Ricarica con misto granulometrico stabilizzato sp. 20 cm

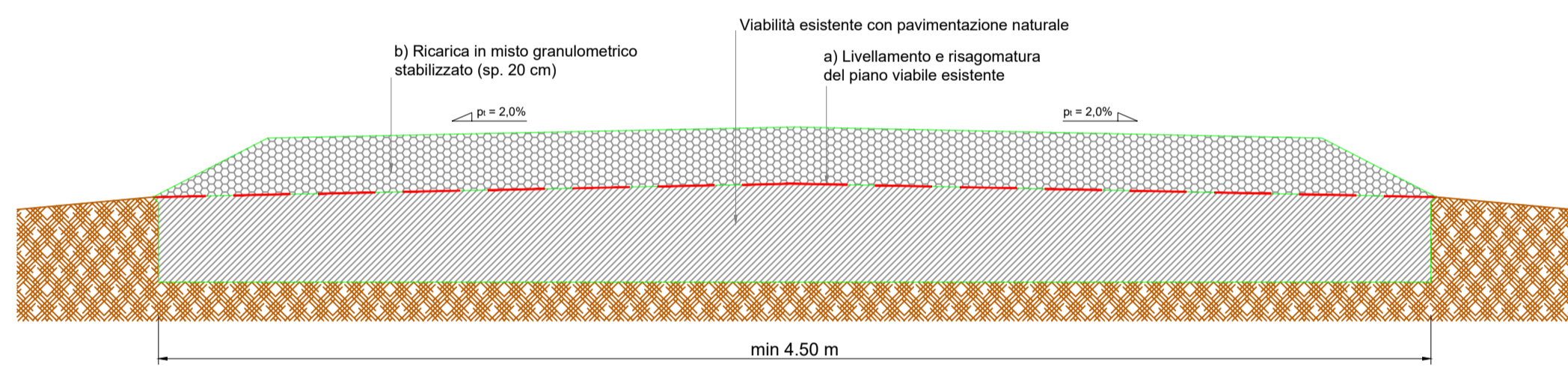


foto tipologica (tipo 2.1)



foto tipologica (WTG - LU06)



TIPOLOGIA 2.2: Viabilità esistente con pavimentazione naturale in pessimo stato

ELENCO LAVORAZIONI

- a) Scavo di sbancamento per una profondità di circa 50 cm e compattazione fondo scavo
- b) Realizzazione di vespaio in pietrame informe sp.50cm;
- c) Realizzazione di pavimentazione stradale in misto granulometrico stabilizzato sp. 20 cm;

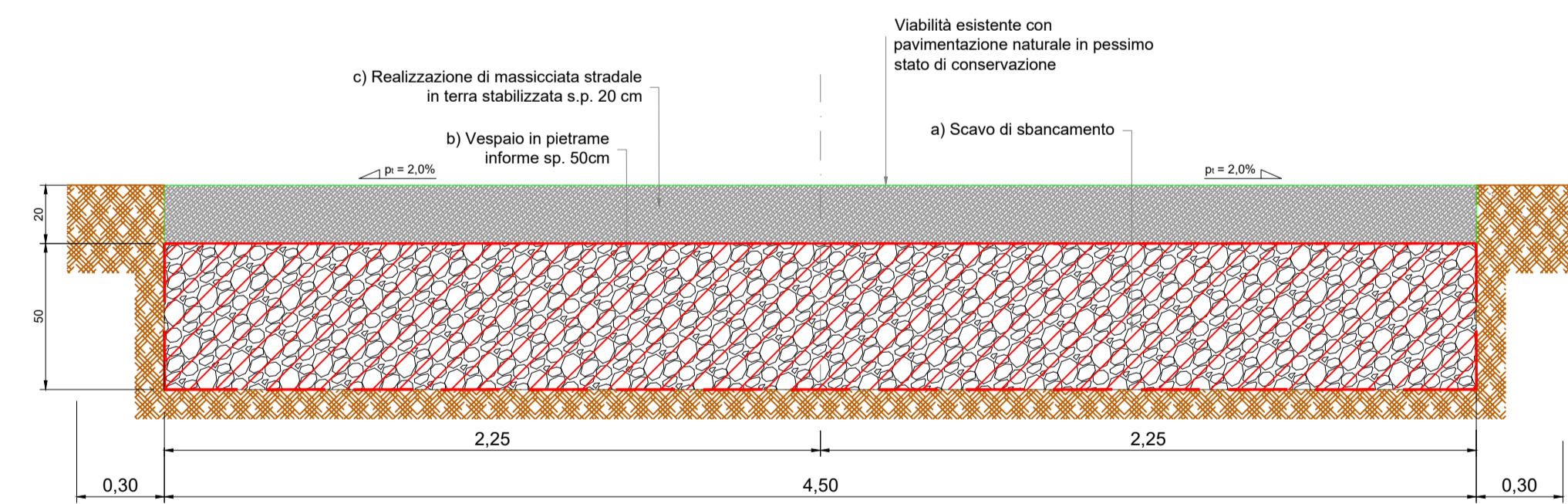


foto tipologica (tipo 2.2)

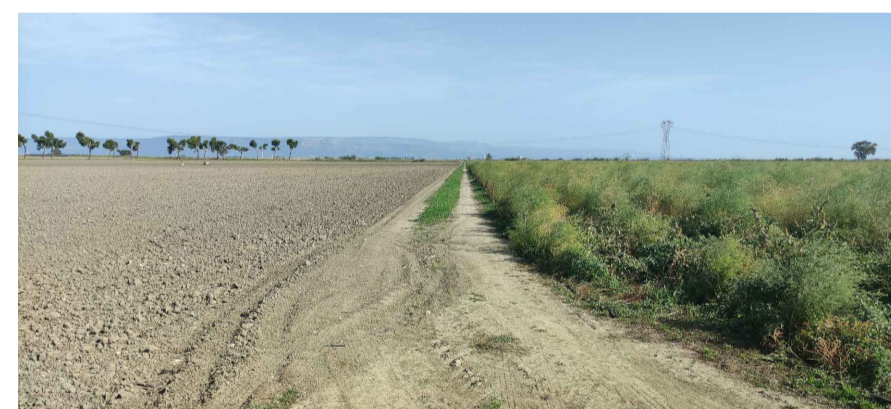


foto tipologica (WTG LU01)



TIPOLOGIA 3.1: Nuova viabilità parco eolico

ELENCO LAVORAZIONI

- a) Scavo di sbancamento per una profondità di circa 50 cm e compattazione fondo scavo
- b) Realizzazione di vespaio in pietrame informe sp.50cm;
- c) Realizzazione di pavimentazione stradale in misto granulometrico stabilizzato sp. 20 cm;

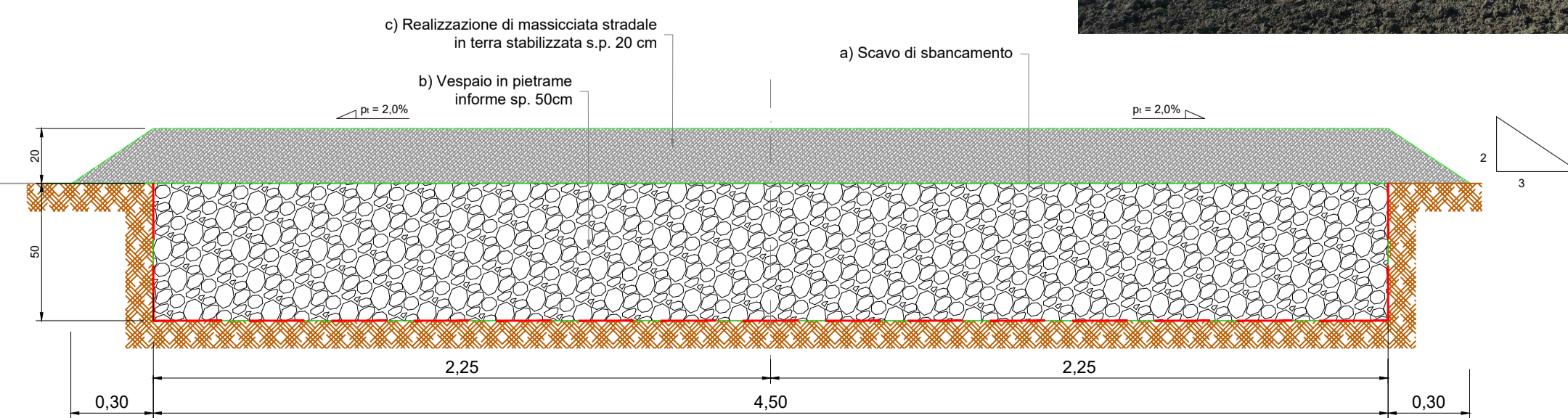


foto tipologica (WTG LU02)



TIPOLOGIA 3.2: Nuova viabilità parco eolico in aree perimetrare ADB

ELENCO LAVORAZIONI

- a) Scavo di sbancamento per una profondità di circa 70 cm e compattazione fondo scavo
- b) Realizzazione di vespaio in pietrame informe sp.50 cm;
- c) Realizzazione di pavimentazione stradale a raso in misto granulometrico stabilizzato sp. 20 cm.

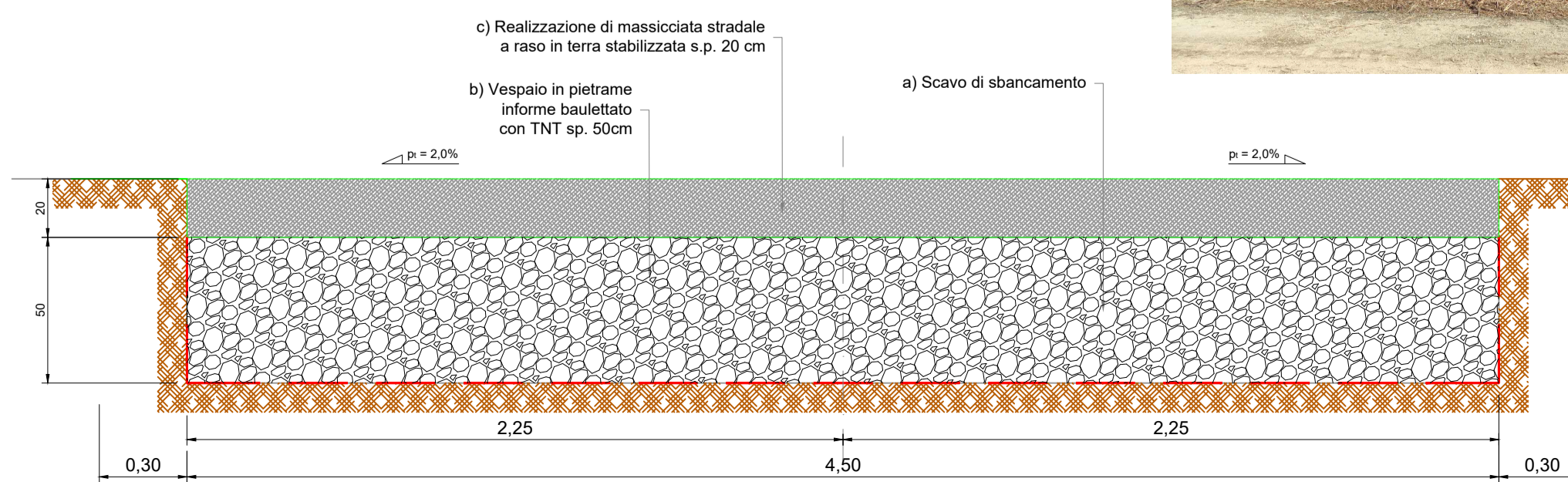
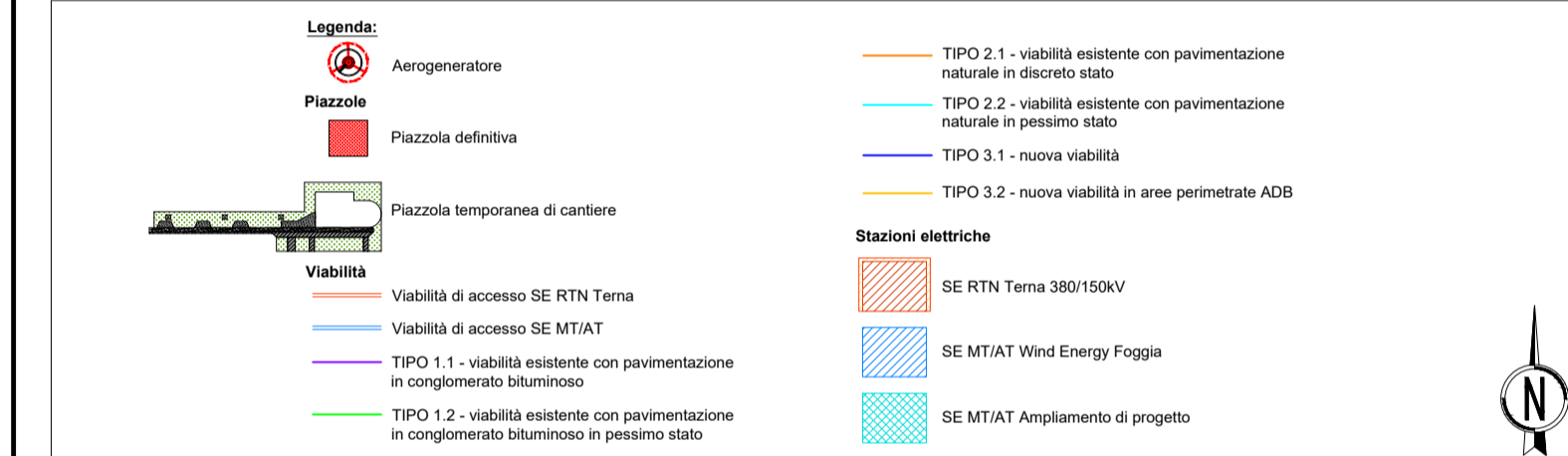
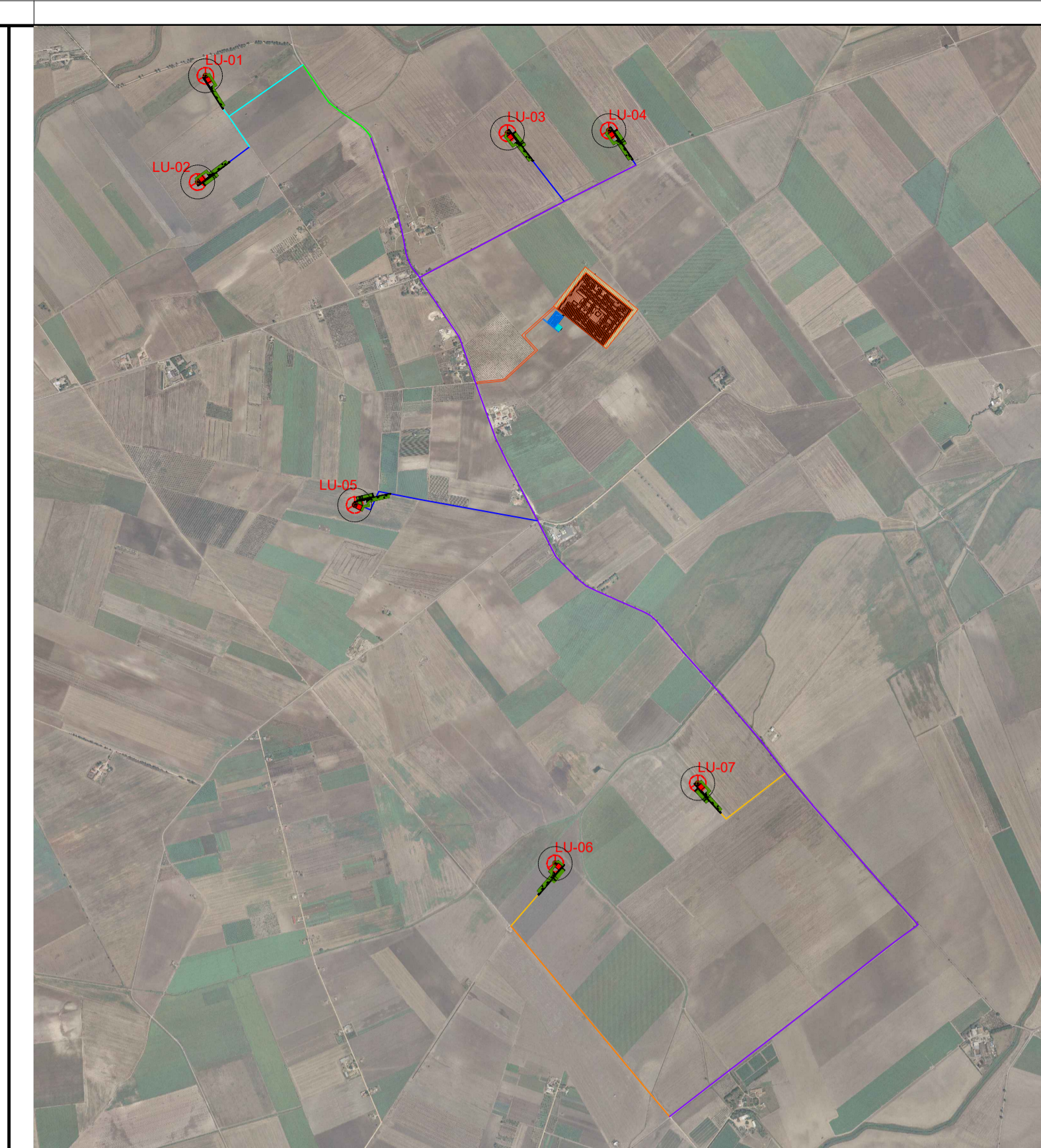


foto tipologica (WTG - LU07)



PROGETTO PER LA REALIZZAZIONE DI UN IMPIANTO PER LA PRODUZIONE DI ENERGIA MEDIANTE LO SFRUTTAMENTO DEL VENTO NEL TERRITORIO COMUNALE DI LUCERA (FG) POTENZA NOMINALE 49,6 MW

PROGETTO DEFINITIVO - SIA

PROGETTAZIONE E SIA
ing. Fabio PACCARPELO
ing. Andrea ANGELINI
ing. Antonella Laura GIORDANO
ing. Francesca SACCAROLA

STUDI SPECIALISTICI
IMPIANTI ELETTRICI
ing. Roberto DI MONTE
GEOLOGIA
geol. Matteo DI CARLO
ACUSTICA
ing. Francesco PAPEO
NATURA E BIODIVERSITÀ
dr. Luigi RAFFAELLE LUPO
STUDIO PEDO-AGRONOMICO
dott.ssa LUCIA RESOLA
ARCHEOLOGIA
drt.ssa archeol. DOMENICA CARRASSO

INTERVENTI DI COMPENSAZIONE E VALORIZZAZIONE
arch. Gaetano FORNARELLI
arch. Andrea GIUFFRIDA

PD. EG.2 VIABILITÀ E PIAZZOLE

EG.2.4 Sezioni tipologiche

Scala 1:200 - 1:25.000

REV.	DATA	DESCRIZIONE

