
PROGETTO PER LA REALIZZAZIONE DI UN IMPIANTO PER LA
PRODUZIONE DI ENERGIA MEDIANTE LO SFRUTTAMENTO DEL VENTO
NEL TERRITORIO COMUNALE DI LUCERA (FG)
POTENZA NOMINALE 49,6 MW

PROGETTO DEFINITIVO - SIA

PROGETTAZIONE E SIA

ing. Fabio PACCAPELO

ing. Andrea ANGELINI

ing. Antonella Laura GIORDANO

ing. Francesca SACCAROLA

STUDI SPECIALISTICI

IMPIANTI ELETTRICI

ing. Roberto DI MONTE

GEOLOGIA

geol. Matteo DI CARLO

ACUSTICA

ing. Francesco PAPEO

NATURA E BIODIVERSITÀ

dr. Luigi Raffaele LUPO

STUDIO PEDO-AGRONOMICO

dr.ssa Lucia PESOLA

ARCHEOLOGIA

dr.ssa archeol. Domenica CARRASSO

INTERVENTI DI COMPENSAZIONE E VALORIZZAZIONE

arch. Gaetano FORNARELLI

arch. Andrea GIUFFRIDA

SIA.ES.8 ANALISI DEI RECETTORI SENSIBILI

REV. DATA DESCRIZIONE

ES.8.2 Schede monografiche



INDICE

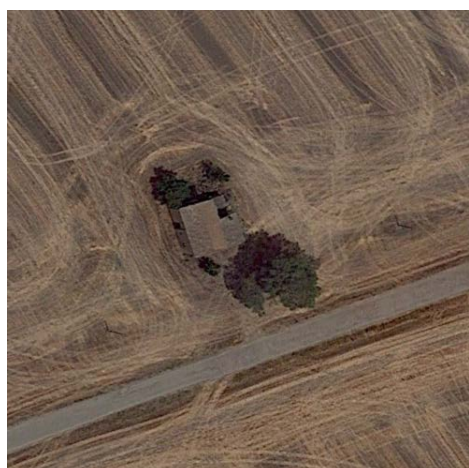
1.1	MANUFATTO 1	1
1.2	MANUFATTO 2	1
1.3	MANUFATTO 3	2
1.4	MANUFATTO 4	2
1.5	MANUFATTO 5	3
1.6	MANUFATTO 6	3
1.7	MANUFATTO 7	3
1.8	MANUFATTO 8	4
1.9	MANUFATTO 9	4
1.10	MANUFATTO 10	5
1.11	MANUFATTO 11	5
1.12	MANUFATTO 12	6
1.13	MANUFATTO 13	6
1.14	MANUFATTO 14	7
1.15	MANUFATTO 15	7
1.16	MANUFATTO 16	8
1.17	MANUFATTO 17	8
1.18	MANUFATTO 18	9
1.19	MANUFATTO 19	9
1.20	MANUFATTO 20	10
1.21	MANUFATTO 21	10
1.22	MANUFATTO 22	11
1.23	MANUFATTO 23	11
1.24	MANUFATTO 24	11
1.25	MANUFATTO 25	12
1.26	MANUFATTO 26	12
1.27	MANUFATTO 27	13
1.28	MANUFATTO 28	13
1.29	MANUFATTO 29	14
1.30	MANUFATTO 30	14
1.31	MANUFATTO 31	15
1.32	MANUFATTO 32	15
1.33	MANUFATTO 33	16
1.34	MANUFATTO 35	16
1.35	MANUFATTO 36	17
1.36	MANUFATTO 37	17
1.37	MANUFATTO 38	17
1.38	MANUFATTO 39	18
1.39	MANUFATTO 40	18



1.40	MANUFATTO 41	18
1.41	MANUFATTO 42	19
1.42	MANUFATTO 43	19
1.43	MANUFATTO 44	20
1.44	MANUFATTO 45	20
1.45	MANUFATTO 46	21
1.46	MANUFATTO 47	21
1.47	MANUFATTO 48	22
1.48	MANUFATTO 49	22
1.49	MANUFATTO 50	22
1.50	MANUFATTO 51	22
1.51	MANUFATTO 52	23
1.52	MANUFATTO 53	23
1.53	MANUFATTO 54	23
1.54	MANUFATTO 55	24
1.55	MANUFATTO 56	24
1.56	MANUFATTO 57	25
1.57	MANUFATTO 58	25
1.58	MANUFATTO 59	25
1.59	MANUFATTO 60	26
1.60	MANUFATTO 61	26
1.61	MANUFATTO 62	26
1.62	MANUFATTO 63	27
1.63	MANUFATTO 64	27
1.64	MANUFATTO 65	28
1.65	MANUFATTO 66	28
1.66	MANUFATTO 67	29
1.67	MANUFATTO 68	29
1.68	MANUFATTO 69	29
1.69	MANUFATTO 70	30
1.70	MANUFATTO 71	30
1.71	MANUFATTO 72	30
1.72	MANUFATTO 73	31
1.73	MANUFATTO 74	31

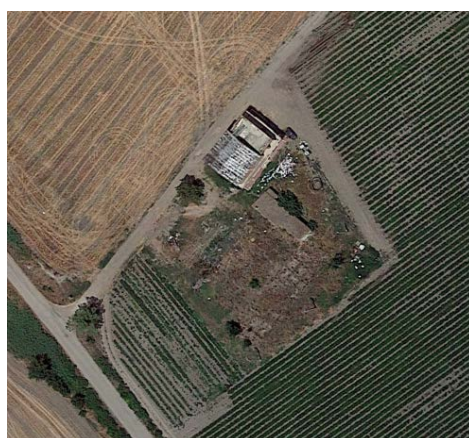


1.1 MANUFATTO 1



Coordinate geografiche UTM WGS84 33 NORD	Peculiarità del manufatto			
	est		nord	
	538256.13		4600236.51	
DATI CATASTALI	Comune	Foglio	Particella	Categoria
	FOGGIA	20	90	SEMINATIVO
TIPOLOGIA	SEMINATIVO			
ABITATO	NO			
ABITABILE	NO			
POTENZIALE RICETTORE	NO			
DISTANZA TURBINA PIÙ VICINA	407m			

1.2 MANUFATTO 2



Coordinate geografiche UTM WGS84 33 NORD	Peculiarità del manufatto			
	est		nord	
	538667.07		4597262.65	
DATI CATASTALI	Comune	Foglio	Particella	Categoria
	FOGGIA	21	304	F/1
TIPOLOGIA	AREA URBANA			
ABITATO	NO			
ABITABILE	NO			
POTENZIALE RICETTORE	NO			
DISTANZA TURBINA PIÙ VICINA	459m			



1.3 MANUFATTO 3



Coordinate geografiche UTM WGS84 33 NORD	Peculiarità del manufatto			
	est		nord	
	535426.54		4599111.36	
DATI CATASTALI	Comune	Foglio	Particella	Categoria
	LUCERA	36	218	A/3 - D/10
TIPOLOGIA	ABITAZIONI DI TIPO ECONOMICO - FABBRICATI PER FUNZIONI PRODUTTIVE CONNESSE ALLE ATTIVITÀ AGRICOLE			
ABITATO	Sì			
ABITABILE	Sì			
POTENZIALE RICETTORE	Sì			
DISTANZA TURBINA PIÙ VICINA	963m			

1.4 MANUFATTO 4



Coordinate geografiche UTM WGS84 33 NORD	Peculiarità del manufatto			
	est		nord	
	535524.71		4599141.09	
DATI CATASTALI	Comune	Foglio	Particella	Categoria
	LUCERA	36	223	A/7 - C/6
TIPOLOGIA	ABITAZIONI IN VILLINI - MAGAZZINI E LOCALI DI DEPOSITO			
ABITATO	Sì			
ABITABILE	Sì			
POTENZIALE RICETTORE	Sì			
DISTANZA TURBINA PIÙ VICINA	901m			



1.5 MANUFATTO 5



Coordinate geografiche UTM WGS84 33 NORD	Peculiarità del manufatto			
	est		nord	
	535021.24		4599381.47	
DATI CATASTALI	Comune	Foglio	Particella	Categoria
	LUCERA	36	237	F/2
TIPOLOGIA	UNITÀ COLLABENTI			
ABITATO	NO			
ABITABILE	NO			
POTENZIALE RICETTORE	NO			
DISTANZA TURBINA PIÙ VICINA	989m			

1.6 MANUFATTO 6



Coordinate geografiche UTM WGS84 33 NORD	Peculiarità del manufatto			
	est		nord	
	535642.53		4599057.28	
DATI CATASTALI	Comune	Foglio	Particella	Categoria
	LUCERA	37	432	C/2
TIPOLOGIA	MAGAZZINI E LOCALI DI DEPOSITO			
ABITATO	NO			
ABITABILE	NO			
POTENZIALE RICETTORE	NO			
DISTANZA TURBINA PIÙ VICINA	956m			

1.7 MANUFATTO 7



Coordinate geografiche UTM WGS84 33 NORD	Peculiarità del manufatto			
	est		nord	
	535653.63		4599035.94	
DATI CATASTALI	Comune	Foglio	Particella	Categoria
	LUCERA	37	442	C/2
TIPOLOGIA	MAGAZZINI E LOCALI DI DEPOSITO			
ABITATO	NO			
ABITABILE	NO			
POTENZIALE RICETTORE	NO			
DISTANZA TURBINA PIÙ VICINA	976m			



1.8 MANUFATTO 8



Coordinate geografiche UTM WGS84 33 NORD	Peculiarità del manufatto			
	est		nord	
	536917.58		4599805.70	
DATI CATASTALI	Comune	Foglio	Particella	Categoria
	LUCERA	37	15	A/4 - D/10
TIPOLOGIA	ABITAZIONI DI TIPO POPOLARE - FABBRICATI PER FUNZIONI PRODUTTIVE CONNESSE ALLE ATTIVITÀ AGRICOLE			
ABITATO	Sì			
ABITABILE	Sì			
POTENZIALE RICETTORE	Sì			
DISTANZA TURBINA PIÙ VICINA	612m			

1.9 MANUFATTO 9



Coordinate geografiche UTM WGS84 33 NORD	Peculiarità del manufatto			
	est		nord	
	536787.16		4599617.35	
DATI CATASTALI	Comune	Foglio	Particella	Categoria
	LUCERA	37	25	A/3 - A/7 - C/2
TIPOLOGIA	ABITAZIONI DI TIPO ECONOMICO - ABITAZIONI IN VILLINI - MAGAZZINI E LOCALI DI DEPOSITO			
ABITATO	Sì			
ABITABILE	Sì			



POTENZIALE RICETTORE	Sì
DISTANZA TURBINA PIÙ VICINA	839m

1.10 MANUFATTO 10



Coordinate geografiche UTM WGS84 33 NORD	Peculiarità del manufatto			
	est		nord	
	537086.22		4599040.12	
DATI CATASTALI	Comune	Foglio	Particella	Categoria
	LUCERA	37	258	ENTE URBANO
TIPOLOGIA	ENTE URBANO			
ABITATO	NO			
ABITABILE	NO			
POTENZIALE RICETTORE	NO			
DISTANZA TURBINA PIÙ VICINA	828m			

1.11 MANUFATTO 11



Coordinate geografiche UTM WGS84 33 NORD	Peculiarità del manufatto			
	est		nord	
	535665.51		4599049.09	
DATI CATASTALI	Comune	Foglio	Particella	Categoria
	LUCERA	37	335	A/3 - D/8
TIPOLOGIA	ABITAZIONI DI TIPO ECONOMICO - FABBRICATI COSTRUITI O ADATTATI PER LE SPECIALI ESIGENZE DI UN'ATTIVITÀ COMMERCIALE			
ABITATO	Sì			



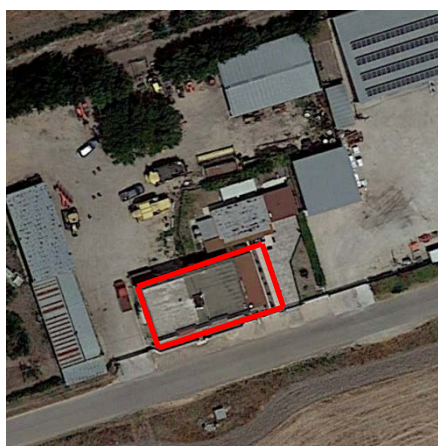
ABITABILE	Sì
POTENZIALE RICETTORE	Sì
DISTANZA TURBINA PIÙ VICINA	961m

1.12 MANUFATTO 12



Coordinate geografiche UTM WGS84 33 NORD	Peculiarità del manufatto			
	est		nord	
	536882.52		4599470.10	
DATI CATASTALI	Comune	Foglio	Particella	Categoria
	LUCERA	37	344	E/7
TIPOLOGIA	FABBRICATI DESTINATI ALL'ESERCIZIO PUBBLICO DEI CULTI			
ABITATO	NO			
ABITABILE	SI			
POTENZIALE RICETTORE	NO			
DISTANZA TURBINA PIÙ VICINA	902m			

1.13 MANUFATTO 13



Coordinate geografiche UTM WGS84 33 NORD	Peculiarità del manufatto			
	est		nord	
	536717.89		4599479.32	
DATI CATASTALI	Comune	Foglio	Particella	Categoria



	LUCERA	37	378	A/3
TIPOLOGIA	ABITAZIONI DI TIPO ECONOMICO			
ABITATO	SÌ			
ABITABILE	SÌ			
POTENZIALE RICETTORE	SÌ			
DISTANZA TURBINA PIÙ VICINA	989m			

1.14 MANUFATTO 14



Coordinate geografiche UTM WGS84 33 NORD	Peculiarità del manufatto			
	est		nord	
	536723.01		4599493.67	
DATI CATASTALI	Comune	Foglio	Particella	Categoria
	LUCERA	37	380	C/2 - C/6
TIPOLOGIA	MAGAZZINI E LOCALI DI DEPOSITO - STALLE, SCUDERIE, RIMESSE, AUTORIMESSE			
ABITATO	NO			
ABITABILE	NO			
POTENZIALE RICETTORE	NO			
DISTANZA TURBINA PIÙ VICINA	974m			

1.15 MANUFATTO 15

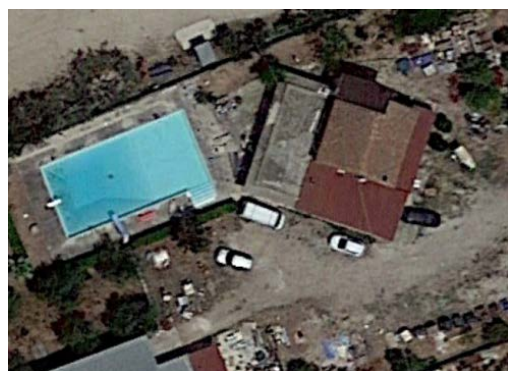


Coordinate geografiche UTM WGS84 33 NORD	Peculiarità del manufatto	
	est	nord
	536760.58	4599528.51



DATI CATASTALI	Comune	Foglio	Particella	Categoria
	LUCERA	37	381	C/6
TIPOLOGIA	STALLE, SCUDERIE, RIMESSE, AUTORIMESSE			
ABITATO	NO			
ABITABILE	NO			
POTENZIALE RICETTORE	NO			
DISTANZA TURBINA PIÙ VICINA	924m			

1.16 MANUFATTO 16



Coordinate geografiche UTM WGS84 33 NORD	Peculiarità del manufatto			
	est		nord	
	537106.63		4599131.98	
DATI CATASTALI	Comune	Foglio	Particella	Categoria
	LUCERA	37	385	A/3
TIPOLOGIA	ABITAZIONI DI TIPO ECONOMICO			
ABITATO	Sì			
ABITABILE	Sì			
POTENZIALE RICETTORE	Sì			
DISTANZA TURBINA PIÙ VICINA	913m			

1.17 MANUFATTO 17



Coordinate geografiche UTM WGS84 33 NORD	Peculiarità del manufatto	
	est	nord
	536772.57	4599788.87



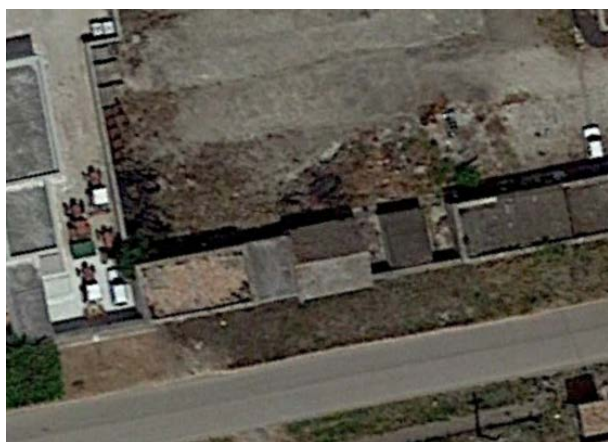
DATI CATASTALI	Comune	Foglio	Particella	Categoria
		LUCERA	37	390
TIPOLOGIA	ABITAZIONI DI TIPO ECONOMICO - FABBRICATI PER FUNZIONI PRODUTTIVE CONNESSE ALLE ATTIVITÀ AGRICOLE - MAGAZZINI E LOCALI DI DEPOSITO			
ABITATO	NO			
ABITABILE	SÌ			
POTENZIALE RICETTORE	SÌ			
DISTANZA TURBINA PIÙ VICINA	730m			

1.18 MANUFATTO 18



Coordinate geografiche UTM WGS84 33 NORD	Peculiarità del manufatto			
	est		nord	
	536790.64		4599520.65	
DATI CATASTALI	Comune	Foglio	Particella	Categoria
	LUCERA	37	405	A/3 - C/2
TIPOLOGIA	ABITAZIONI DI TIPO ECONOMICO - MAGAZZINI E LOCALI DI DEPOSITO			
ABITATO	NO			
ABITABILE	SÌ			
POTENZIALE RICETTORE	SÌ			
DISTANZA TURBINA PIÙ VICINA	911m			

1.19 MANUFATTO 19



Coordinate geografiche	Peculiarità del manufatto	
	est	nord



UTM WGS84 33 NORD	536818.31		4599512.11	
DATI CATASTALI	Comune	Foglio	Particella	Categoria
	LUCERA	37	406	C/2
TIPOLOGIA	MAGAZZINI E LOCALI DI DEPOSITO			
ABITATO	NO			
ABITABILE	NO			
POTENZIALE RICETTORE	NO			
DISTANZA TURBINA PIÙ VICINA	886m			

1.20 MANUFATTO 20



Coordinate geografiche UTM WGS84 33 NORD	Peculiarità del manufatto			
	est		nord	
	536809.43		4599547.29	
DATI CATASTALI	Comune	Foglio	Particella	Categoria
	LUCERA	37	408	F/1
TIPOLOGIA	AREA URBANA			
ABITATO	NO			
ABITABILE	NO			
POTENZIALE RICETTORE	NO			
DISTANZA TURBINA PIÙ VICINA	879m			

1.21 MANUFATTO 21



Coordinate geografiche UTM WGS84 33 NORD	Peculiarità del manufatto			
	est		nord	
	537376.52		4598476.91	
DATI CATASTALI	Comune	Foglio	Particella	Categoria
	LUCERA	37	427	A/4 - C/2
TIPOLOGIA	ABITAZIONI DI TIPO POPOLARE - MAGAZZINI E LOCALI DI DEPOSITO			
ABITATO	Sì			
ABITABILE	Sì			
POTENZIALE RICETTORE	Sì			
DISTANZA TURBINA PIÙ VICINA	804m			

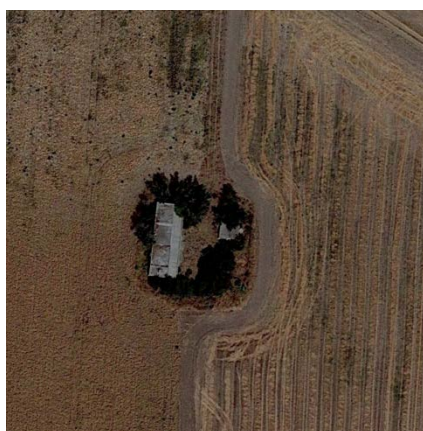


1.22 MANUFATTO 22



Coordinate geografiche UTM WGS84 33 NORD	Peculiarità del manufatto			
	est		nord	
	536403.74		4599332.94	
DATI CATASTALI	Comune	Foglio	Particella	Categoria
	LUCERA	37	429	A/4
TIPOLOGIA	ABITAZIONI DI TIPO POPOLARE			
ABITATO	SÌ			
ABITABILE	SÌ			
POTENZIALE RICETTORE	SÌ			
DISTANZA TURBINA PIÙ VICINA	906m			

1.23 MANUFATTO 23



Coordinate geografiche UTM WGS84 33 NORD	Peculiarità del manufatto			
	est		nord	
	536510.09		4598919.59	
DATI CATASTALI	Comune	Foglio	Particella	Categoria
	LUCERA	37	430	F/2
TIPOLOGIA	UNITÀ COLLABENTI			
ABITATO	NO			
ABITABILE	NO			
POTENZIALE RICETTORE	NO			
DISTANZA TURBINA PIÙ VICINA	537m			

1.24 MANUFATTO 24



Coordinate geografiche UTM WGS84 33 NORD	Peculiarità del manufatto			
	est		nord	
	536191.13		4599331.82	
DATI CATASTALI	Comune	Foglio	Particella	Categoria
	LUCERA	37	445	F/2
TIPOLOGIA	UNITÀ COLLABENTI			
ABITATO	NO			
ABITABILE	NO			
POTENZIALE RICETTORE	NO			
DISTANZA TURBINA PIÙ VICINA	780m			

1.25 MANUFATTO 25



Coordinate geografiche UTM WGS84 33 NORD	Peculiarità del manufatto			
	est		nord	
	536158.04		4599203.92	
DATI CATASTALI	Comune	Foglio	Particella	Categoria
	LUCERA	37	446	A/4 – D/10
TIPOLOGIA	ABITAZIONI DI TIPO POPOLARE - FABBRICATI PER FUNZIONI PRODUTTIVE CONNESSE ALLE ATTIVITÀ AGRICOLE			
ABITATO	Sì			
ABITABILE	Sì			
POTENZIALE RICETTORE	Sì			
DISTANZA TURBINA PIÙ VICINA	878m			

1.26 MANUFATTO 26



Coordinate geografiche UTM WGS84 33 NORD	Peculiarità del manufatto			
	est		nord	
	536987.70		4599766.43	
DATI CATASTALI	Comune	Foglio	Particella	Categoria
	LUCERA	37	450	D/10
TIPOLOGIA	FABBRICATI PER FUNZIONI PRODUTTIVE CONNESSE ALLE ATTIVITÀ AGRICOLE			
ABITATO	NO			
ABITABILE	NO			
POTENZIALE RICETTORE	NO			
DISTANZA TURBINA PIÙ VICINA	596m			

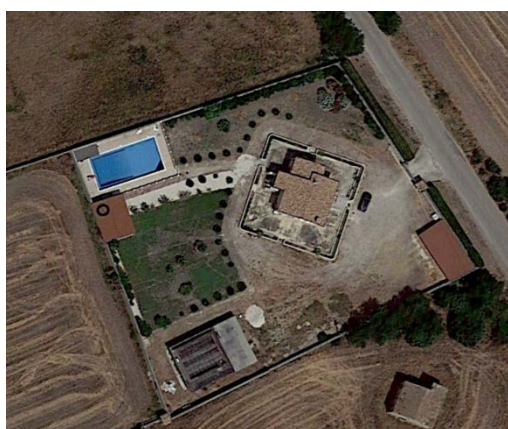


1.27 MANUFATTO 27



Coordinate geografiche UTM WGS84 33 NORD	Peculiarità del manufatto			
	est		nord	
	537140.29		4599036.05	
DATI CATASTALI	Comune	Foglio	Particella	Categoria
	LUCERA	37	452	A/3
TIPOLOGIA	ABITAZIONI DI TIPO ECONOMICO			
ABITATO	Sì			
ABITABILE	Sì			
POTENZIALE RICETTORE	Sì			
DISTANZA TURBINA PIÙ VICINA	859m			

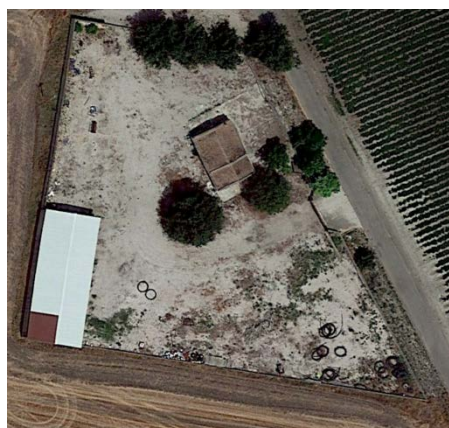
1.28 MANUFATTO 28



Coordinate geografiche UTM WGS84 33 NORD	Peculiarità del manufatto			
	est		nord	
	537050.53		4599252.58	
DATI CATASTALI	Comune	Foglio	Particella	Categoria
	LUCERA	37	457	A/2 – C/2 – C/6
TIPOLOGIA	ABITAZIONI DI TIPO CIVILE - MAGAZZINI E LOCALI DI DEPOSITO - STALLE, SCUDERIE, RIMESSE, AUTORIMESSE			
ABITATO	Sì			
ABITABILE	Sì			
POTENZIALE RICETTORE	Sì			
DISTANZA TURBINA PIÙ VICINA	986m			



1.29 MANUFATTO 29



	Peculiarità del manufatto			
	est		nord	
Coordinate geografiche UTM WGS84 33 NORD	537401.21		4598429.79	
DATI CATASTALI	Comune	Foglio	Particella	Categoria
	LUCERA	37	468	A/4 - C/6
TIPOLOGIA	ABITAZIONI DI TIPO POPOLARE- STALLE, SCUDERIE, RIMESSE, AUTORIMESSE			
ABITATO	Sì			
ABITABILE	Sì			
POTENZIALE RICETTORE	Sì			
DISTANZA TURBINA PIÙ VICINA	824m			

1.30 MANUFATTO 30



	Peculiarità del manufatto			
	est		nord	
Coordinate geografiche UTM WGS84 33 NORD	535746.29		4599090.61	
DATI CATASTALI	Comune	Foglio	Particella	Categoria
	LUCERA	37	469	D/10 - C/2
TIPOLOGIA	FABBRICATI PER FUNZIONI PRODUTTIVE CONNESSE ALLE ATTIVITÀ AGRICOLE - MAGAZZINI E LOCALI DI DEPOSITO			
ABITATO	NO			
ABITABILE	NO			
POTENZIALE RICETTORE	NO			
DISTANZA TURBINA PIÙ VICINA	912m			

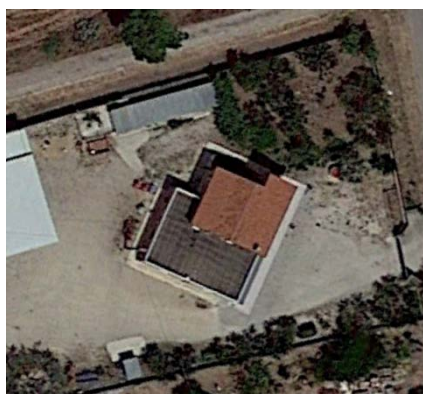


1.31 MANUFATTO 31



Coordinate geografiche UTM WGS84 33 NORD	Peculiarità del manufatto			
	est		nord	
	536860.36		4599496.18	
DATI CATASTALI	Comune	Foglio	Particella	Categoria
	LUCERA	37	473	B/1
TIPOLOGIA	COLLEGI E CONVITTI, EDUCANDATI; RICOVERI; ORFANOTROFI; OSPIZI; CONVENTI; SEMINARI; CASERME			
ABITATO	NO			
ABITABILE	SÌ			
POTENZIALE RICETTORE	NO			
DISTANZA TURBINA PIÙ VICINA	891m			

1.32 MANUFATTO 32



Coordinate geografiche UTM WGS84 33 NORD	Peculiarità del manufatto			
	est		nord	
	537093.17		4599161.71	
DATI CATASTALI	Comune	Foglio	Particella	Categoria
	LUCERA	37	476	A/4 – D/10
TIPOLOGIA	ABITAZIONI DI TIPO POPOLARE - FABBRICATI PER FUNZIONI PRODUTTIVE CONNESSE ALLE ATTIVITÀ AGRICOLE			
ABITATO	SÌ			
ABITABILE	SÌ			
POTENZIALE RICETTORE	SÌ			
DISTANZA TURBINA PIÙ VICINA	930m			



1.33 MANUFATTO 33



Coordinate geografiche UTM WGS84 33 NORD	Peculiarità del manufatto			
	est		nord	
	536387.47		4599393.53	
DATI CATASTALI	Comune	Foglio	Particella	Categoria
	LUCERA	37	483	A/4
TIPOLOGIA	ABITAZIONI DI TIPO POPOLARE			
ABITATO	Sì			
ABITABILE	Sì			
POTENZIALE RICETTORE	Sì			
DISTANZA TURBINA PIÙ VICINA	851m			

1.34 MANUFATTO 35



Coordinate geografiche UTM WGS84 33 NORD	Peculiarità del manufatto			
	est		nord	
	536823.62		4599467.01	
DATI CATASTALI	Comune	Foglio	Particella	Categoria
	LUCERA	37	488	A/3 - C/2
TIPOLOGIA	ABITAZIONI DI TIPO ECONOMICO - MAGAZZINI E LOCALI DI DEPOSITO			
ABITATO	Sì			
ABITABILE	Sì			
POTENZIALE RICETTORE	Sì			
DISTANZA TURBINA PIÙ VICINA	936m			



1.35 MANUFATTO 36



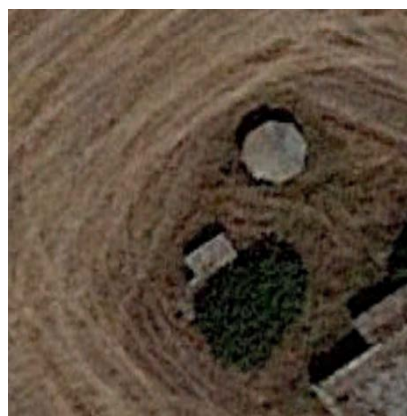
Coordinate geografiche UTM WGS84 33 NORD	Peculiarità del manufatto			
	est		nord	
	536424.21		4599694.48	
DATI CATASTALI	Comune	Foglio	Particella	Categoria
	LUCERA	37	489	F/2
TIPOLOGIA	UNITÀ COLLABENTI			
ABITATO	NO			
ABITABILE	NO			
POTENZIALE RICETTORE	NO			
DISTANZA TURBINA PIÙ VICINA	702m			

1.36 MANUFATTO 37



Coordinate geografiche UTM WGS84 33 NORD	Peculiarità del manufatto			
	est		nord	
	536249.20		4599845.92	
DATI CATASTALI	Comune	Foglio	Particella	Categoria
	LUCERA	37	490	F/2
TIPOLOGIA	UNITÀ COLLABENTI			
ABITATO	NO			
ABITABILE	NO			
POTENZIALE RICETTORE	NO			
DISTANZA TURBINA PIÙ VICINA	482m			

1.37 MANUFATTO 38



Coordinate geografiche UTM WGS84 33 NORD	Peculiarità del manufatto			
	est		nord	
	536233.14		4599846.72	
DATI CATASTALI	Comune	Foglio	Particella	Categoria
	LUCERA	37	491	F/2
TIPOLOGIA	UNITÀ COLLABENTI			
ABITATO	NO			
ABITABILE	NO			
POTENZIALE RICETTORE	NO			
DISTANZA TURBINA PIÙ VICINA	467m			



1.38 MANUFATTO 39



Coordinate geografiche UTM WGS84 33 NORD	Peculiarità del manufatto			
	est		nord	
	536314.97		4599755.63	
DATI CATASTALI	Comune	Foglio	Particella	Categoria
	LUCERA	37	495	F/2
TIPOLOGIA	UNITÀ COLLABENTI			
ABITATO	NO			
ABITABILE	NO			
POTENZIALE RICETTORE	NO			
DISTANZA TURBINA PIÙ VICINA	577m			

1.39 MANUFATTO 40



Coordinate geografiche UTM WGS84 33 NORD	Peculiarità del manufatto			
	est		nord	
	537100.22		4599080.08	
DATI CATASTALI	Comune	Foglio	Particella	Categoria
	LUCERA	37	496	C/2
TIPOLOGIA	MAGAZZINI E LOCALI DI DEPOSITO			
ABITATO	NO			
ABITABILE	NO			
POTENZIALE RICETTORE	NO			
DISTANZA TURBINA PIÙ VICINA	868m			

1.40 MANUFATTO 41



Coordinate geografiche UTM WGS84 33 NORD	Peculiarità del manufatto			
	est		nord	
	537080.58		4599076.84	
DATI CATASTALI	Comune	Foglio	Particella	Categoria
	LUCERA	37	497	C/2
TIPOLOGIA	MAGAZZINI E LOCALI DI DEPOSITO			
ABITATO	NO			
ABITABILE	NO			
POTENZIALE RICETTORE	NO			
DISTANZA TURBINA PIÙ VICINA	853m			



1.41 MANUFATTO 42



	Peculiarità del manufatto			
	est		nord	
Coordinate geografiche UTM WGS84 33 NORD	536882.52		4599574.58	
DATI CATASTALI	Comune	Foglio	Particella	Categoria
	LUCERA	37	500	F/2
TIPOLOGIA	UNITÀ COLLABENTI			
ABITATO	NO			
ABITABILE	NO			
POTENZIALE RICETTORE	NO			
DISTANZA TURBINA PIÙ VICINA	814m			

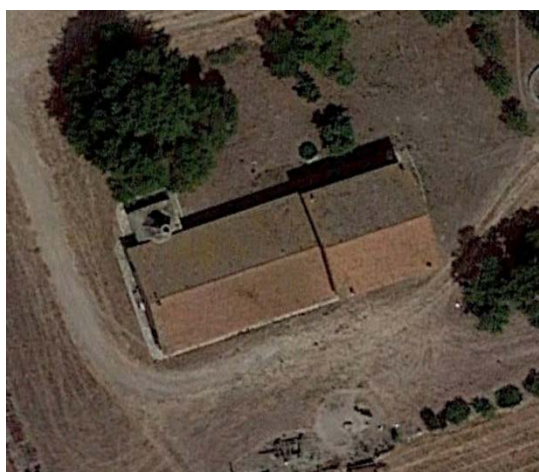
1.42 MANUFATTO 43



	Peculiarità del manufatto			
	est		nord	
Coordinate geografiche UTM WGS84 33 NORD	536899.91		4599696.73	
DATI CATASTALI	Comune	Foglio	Particella	Categoria
	LUCERA	37	510	F/2
TIPOLOGIA	UNITÀ COLLABENTI			
ABITATO	NO			
ABITABILE	NO			
POTENZIALE RICETTORE	NO			
DISTANZA TURBINA PIÙ VICINA	705m			

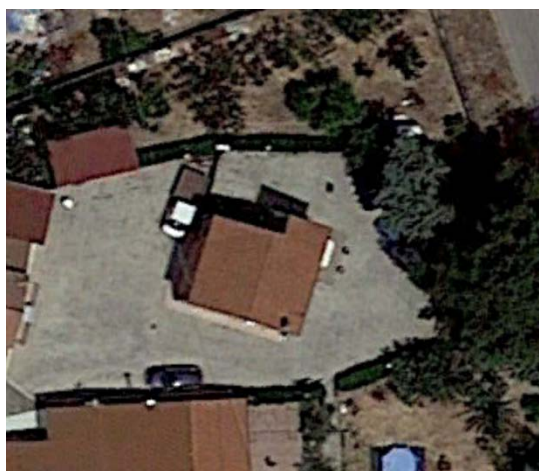


1.43 MANUFATTO 44



Coordinate geografiche UTM WGS84 33 NORD	Peculiarità del manufatto			
	est		nord	
	536915.34		4599741.75	
DATI CATASTALI	Comune	Foglio	Particella	Categoria
	LUCERA	37	511	A/4 – D/10
TIPOLOGIA	ABITAZIONI DI TIPO POPOLARE - FABBRICATI PER FUNZIONI PRODUTTIVE CONNESSE ALLE ATTIVITÀ AGRICOLE			
ABITATO	Sì			
ABITABILE	Sì			
POTENZIALE RICETTORE	Sì			
DISTANZA TURBINA PIÙ VICINA	661m			

1.44 MANUFATTO 45



Coordinate geografiche UTM WGS84 33 NORD	Peculiarità del manufatto			
	est		nord	
	537120.09		4599089.90	
DATI CATASTALI	Comune	Foglio	Particella	Categoria
	LUCERA	37	514	A/4
TIPOLOGIA	ABITAZIONI DI TIPO POPOLARE			
ABITATO	Sì			
ABITABILE	Sì			



POTENZIALE RICETTORE	Sì
DISTANZA TURBINA PIÙ VICINA	888m

1.45 MANUFATTO 46



Coordinate geografiche UTM WGS84 33 NORD	Peculiarità del manufatto			
	est		nord	
	537112.01		4599066.76	
DATI CATASTALI	Comune	Foglio	Particella	Categoria
	LUCERA	37	515	C/2
TIPOLOGIA	MAGAZZINI E LOCALI DI DEPOSITO			
ABITATO	NO			
ABITABILE	NO			
POTENZIALE RICETTORE	NO			
DISTANZA TURBINA PIÙ VICINA	864m			

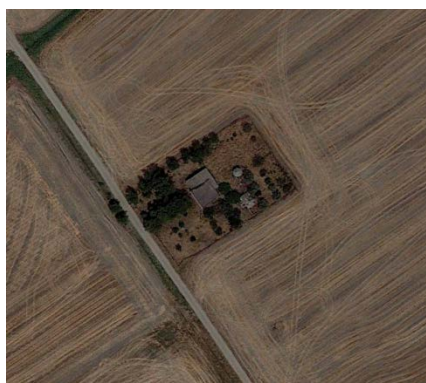
1.46 MANUFATTO 47



Coordinate geografiche UTM WGS84 33 NORD	Peculiarità del manufatto			
	est		nord	
	536607.65		4599462.24	
DATI CATASTALI	Comune	Foglio	Particella	Categoria
	LUCERA	37	524	A/3
TIPOLOGIA	ABITAZIONI DI TIPO ECONOMICO			
ABITATO	Sì			
ABITABILE	Sì			
POTENZIALE RICETTORE	Sì			
DISTANZA TURBINA PIÙ VICINA	977m			



1.47 MANUFATTO 48



Coordinate geografiche UTM WGS84 33 NORD	Peculiarità del manufatto			
	est		nord	
	536227.90		4599982.94	
DATI CATASTALI	Comune	Foglio	Particella	Categoria
	LUCERA	37	525	C/2
TIPOLOGIA	MAGAZZINI E LOCALI DI DEPOSITO			
ABITATO	NO			
ABITABILE	NO			
POTENZIALE RICETTORE	NO			
DISTANZA TURBINA PIÙ VICINA	436m			

1.48 MANUFATTO 49



Coordinate geografiche UTM WGS84 33 NORD	Peculiarità del manufatto			
	est		nord	
	536373.17		4599661.11	
DATI CATASTALI	Comune	Foglio	Particella	Categoria
	LUCERA	37	556	F/2
TIPOLOGIA	UNITÀ COLLABENTI			
ABITATO	NO			
ABITABILE	NO			
POTENZIALE RICETTORE	NO			
DISTANZA TURBINA PIÙ VICINA	673m			

1.49 MANUFATTO 50



Coordinate geografiche UTM WGS84 33 NORD	Peculiarità del manufatto			
	est		nord	
	537005.87		4599178.82	
DATI CATASTALI	Comune	Foglio	Particella	Categoria
	LUCERA	37	561	A/4
TIPOLOGIA	ABITAZIONI DI TIPO POPOLARE			
ABITATO	NO			
ABITABILE	SI			
POTENZIALE RICETTORE	SI			
DISTANZA TURBINA PIÙ VICINA	900m			

1.50 MANUFATTO 51



Coordinate geografiche UTM WGS84 33 NORD	Peculiarità del manufatto			
	est		nord	
	537036.58		4599035.49	
DATI CATASTALI	Comune	Foglio	Particella	Categoria
	LUCERA	37	573	F/2
TIPOLOGIA	UNITÀ COLLABENTI			
ABITATO	NO			
ABITABILE	NO			
POTENZIALE RICETTORE	NO			
DISTANZA TURBINA PIÙ VICINA	794m			



1.51 MANUFATTO 52



Coordinate geografiche UTM WGS84 33 NORD	Peculiarità del manufatto			
	est		nord	
	536876.35		4598739.61	
DATI CATASTALI	Comune	Foglio	Particella	Categoria
	LUCERA	37	576	C/2
TIPOLOGIA	MAGAZZINI E LOCALI DI DEPOSITO			
ABITATO	NO			
ABITABILE	NO			
POTENZIALE RICETTORE	NO			
DISTANZA TURBINA PIÙ VICINA	462m			

1.52 MANUFATTO 53



Coordinate geografiche UTM WGS84 33 NORD	Peculiarità del manufatto			
	est		nord	
	536360.54		4599789.71	
DATI CATASTALI	Comune	Foglio	Particella	Categoria
	LUCERA	37	579	C/2
TIPOLOGIA	MAGAZZINI E LOCALI DI DEPOSITO			
ABITATO	NO			
ABITABILE	NO			
POTENZIALE RICETTORE	NO			
DISTANZA TURBINA PIÙ VICINA	606m			

1.53 MANUFATTO 54



Coordinate geografiche UTM WGS84 33 NORD	Peculiarità del manufatto			
	est		nord	
	536912.82		4599481.04	
DATI CATASTALI	Comune	Foglio	Particella	Categoria
	LUCERA	37	581	A/4
TIPOLOGIA	ABITAZIONI DI TIPOPOPOLARE			
ABITATO	Sì			
ABITABILE	Sì			
POTENZIALE RICETTORE	Sì			
DISTANZA TURBINA PIÙ VICINA	877m			



1.54 MANUFATTO 55



Coordinate geografiche UTM WGS84 33 NORD	Peculiarità del manufatto			
	est		nord	
	536915.90		4599456.64	
DATI CATASTALI	Comune	Foglio	Particella	Categoria
	LUCERA	37	607	A/3 – C/1
TIPOLOGIA	ABITAZIONI DI TIPOPOPOLARE			
ABITATO	Sì			
ABITABILE	Sì			
POTENZIALE RICETTORE	Sì			
DISTANZA TURBINA PIÙ VICINA	897m			

1.55 MANUFATTO 56



Coordinate geografiche UTM WGS84 33 NORD	Peculiarità del manufatto			
	est		nord	
	536989.39		4599323.27	
DATI CATASTALI	Comune	Foglio	Particella	Categoria
	LUCERA	37	610	F/6
TIPOLOGIA	FABBRICATO IN ATTESA DI DICHIARAZIONE			
ABITATO	NO			
ABITABILE	NO			
POTENZIALE RICETTORE	NO			
DISTANZA TURBINA PIÙ VICINA	988m			



1.56 MANUFATTO 57



Coordinate geografiche UTM WGS84 33 NORD	Peculiarità del manufatto			
	est		nord	
	537052.71		4599064.94	
DATI CATASTALI	Comune	Foglio	Particella	Categoria
	LUCERA	37	621	A/3
TIPOLOGIA	ABITAZIONI DI TIPO ECONOMICO			
ABITATO	NO			
ABITABILE	SI			
POTENZIALE RICETTORE	SI			
DISTANZA TURBINA PIÙ VICINA	828m			

1.57 MANUFATTO 58



Coordinate geografiche UTM WGS84 33 NORD	Peculiarità del manufatto			
	est		nord	
	537074.30		4599205.74	
DATI CATASTALI	Comune	Foglio	Particella	Categoria
	LUCERA	37	622	F/2
TIPOLOGIA	UNITÀ COLLABENTI			
ABITATO	NO			
ABITABILE	NO			
POTENZIALE RICETTORE	NO			
DISTANZA TURBINA PIÙ VICINA	957m			

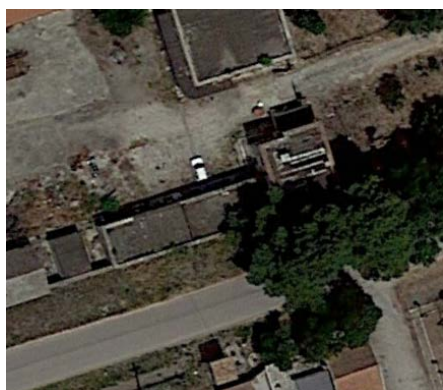
1.58 MANUFATTO 59



Coordinate geografiche UTM WGS84 33 NORD	Peculiarità del manufatto			
	est		nord	
	537023.82		4599139.83	
DATI CATASTALI	Comune	Foglio	Particella	Categoria
	LUCERA	37	623	A/3
TIPOLOGIA	ABITAZIONI DI TIPO ECONOMICO			
ABITATO	NO			
ABITABILE	SI			
POTENZIALE RICETTORE	SI			
DISTANZA TURBINA PIÙ VICINA	875m			



1.59 MANUFATTO 60



Coordinate geografiche UTM WGS84 33 NORD	Peculiarità del manufatto			
	est		nord	
	536838.49		4599516.94	
DATI CATASTALI	Comune	Foglio	Particella	Categoria
	LUCERA	37	631	A/4 - C/2
TIPOLOGIA	ABITAZIONI DI TIPO POPOLARE - MAGAZZINI E LOCALI DI DEPOSITO			
ABITATO	NO			
ABITABILE	SI			
POTENZIALE RICETTORE	SI			
DISTANZA TURBINA PIÙ VICINA	886m			

1.60 MANUFATTO 61



Coordinate geografiche UTM WGS84 33 NORD	Peculiarità del manufatto			
	est		nord	
	536850.76		4599547.98	
DATI CATASTALI	Comune	Foglio	Particella	Categoria
	LUCERA	37	631	A/4 - C/2
TIPOLOGIA	ABITAZIONI DI TIPO POPOLARE - MAGAZZINI E LOCALI DI DEPOSITO			
ABITATO	SI			
ABITABILE	SI			
POTENZIALE RICETTORE	SI			
DISTANZA TURBINA PIÙ VICINA	854m			

1.61 MANUFATTO 62



Peculiarità del manufatto



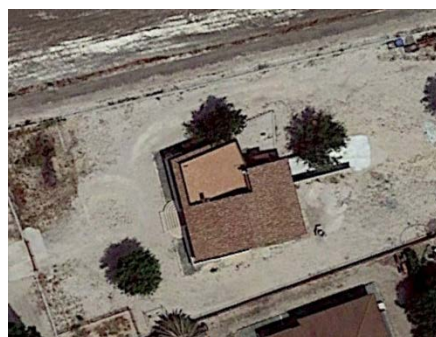
Coordinate geografiche UTM WGS84 33 NORD	est		nord	
		537648.61		4598244.44
DATI CATASTALI	Comune	Foglio	Particella	Categoria
	LUCERA	38	15	A/3 – F/2
TIPOLOGIA	ABITAZIONI DI TIPO ECONOMICO - UNITÀ COLLABENTI			
ABITATO	SI			
ABITABILE	SI			
POTENZIALE RICETTORE	SI			
DISTANZA TURBINA PIÙ VICINA	1080m			

1.62 **MANUFATTO 63**



Coordinate geografiche UTM WGS84 33 NORD	Peculiarità del manufatto			
	est		nord	
	537848.05		4597999.78	
DATI CATASTALI	Comune	Foglio	Particella	Categoria
	LUCERA	38	81	A/6 – D/10
TIPOLOGIA	ABITAZIONI DI TIPO RURALE - FABBRICATI PER FUNZIONI PRODUTTIVE CONNESSE ALLE ATTIVITÀ AGRICOLE			
ABITATO	NO			
ABITABILE	SI			
POTENZIALE RICETTORE	SI			
DISTANZA TURBINA PIÙ VICINA	1328m			

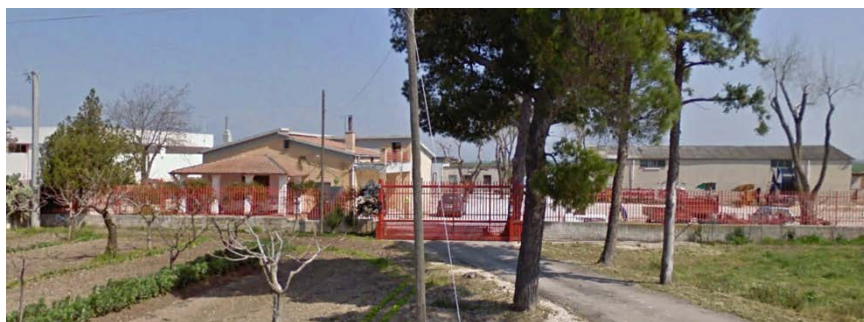
1.63 **MANUFATTO 64**



Coordinate geografiche UTM WGS84 33 NORD	Peculiarità del manufatto			
	est		nord	
	537282.00		4598862.29	
DATI CATASTALI	Comune	Foglio	Particella	Categoria
	LUCERA	38	131	NC
TIPOLOGIA	NON ACCATASTATO			
ABITATO	NO			
ABITABILE	NO			
POTENZIALE RICETTORE	NO			
DISTANZA TURBINA PIÙ VICINA	849m			

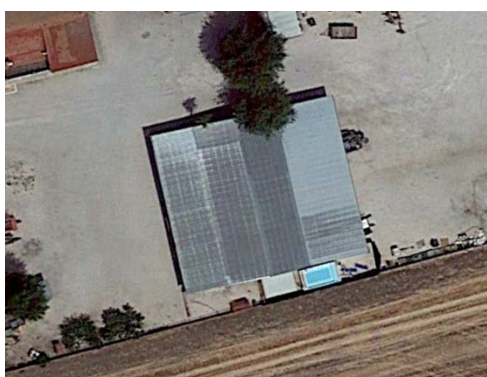


1.64 MANUFATTO 65



Coordinate geografiche UTM WGS84 33 NORD	Peculiarità del manufatto			
	est		nord	
	537308.94		4598774.13	
DATI CATASTALI	Comune	Foglio	Particella	Categoria
	LUCERA	38	140	A/3
TIPOLOGIA	ABITAZIONI DI TIPO ECONOMICO			
ABITATO	SI			
ABITABILE	SI			
POTENZIALE RICETTORE	SI			
DISTANZA TURBINA PIÙ VICINA	827m			

1.65 MANUFATTO 66



Coordinate geografiche UTM WGS84 33 NORD	Peculiarità del manufatto			
	est		nord	
	537344.55		4598751.93	
DATI CATASTALI	Comune	Foglio	Particella	Categoria
	LUCERA	38	141	A/3 – D/10
TIPOLOGIA	ABITAZIONI DI TIPO ECONOMICO - FABBRICATI PER FUNZIONI PRODUTTIVE CONNESSE ALLE ATTIVITÀ AGRICOLE			
ABITATO	SI			
ABITABILE	SI			
POTENZIALE RICETTORE	SI			
DISTANZA TURBINA PIÙ VICINA	849m			



1.66 MANUFATTO 67



Coordinate geografiche UTM WGS84 33 NORD	Peculiarità del manufatto			
	est		nord	
	537329.81		4598816.78	
DATI CATASTALI	Comune	Foglio	Particella	Categoria
	LUCERA	38	147	A/3 – A/4 – D/10
TIPOLOGIA	ABITAZIONI DI TIPO ECONOMICO - ABITAZIONI DI TIPO POPOLARE - FABBRICATI PER FUNZIONI PRODUTTIVE CONNESSE ALLE ATTIVITÀ AGRICOLE			
ABITATO	SI			
ABITABILE	SI			
POTENZIALE RICETTORE	SI			
DISTANZA TURBINA PIÙ VICINA	866m			

1.67 MANUFATTO 68



Coordinate geografiche UTM WGS84 33 NORD	Peculiarità del manufatto			
	est		nord	
	538389.96		4599018.35	
DATI CATASTALI	Comune	Foglio	Particella	Categoria
	LUCERA	38	153	A/3 – C/2
TIPOLOGIA	ABITAZIONI DI TIPO ECONOMICO - MAGAZZINI E LOCALI DI DEPOSITO			
ABITATO	SI			
ABITABILE	SI			
POTENZIALE RICETTORE	SI			
DISTANZA TURBINA PIÙ VICINA	1353m			

1.68 MANUFATTO 69



Coordinate geografiche UTM WGS84 33 NORD	Peculiarità del manufatto			
	est		nord	
	538415.11		4599051.88	
DATI CATASTALI	Comune	Foglio	Particella	Categoria
	LUCERA	38	154	C/2
TIPOLOGIA	MAGAZZINI E LOCALI DI DEPOSITO			
ABITATO	NO			
ABITABILE	NO			
POTENZIALE RICETTORE	NO			
DISTANZA TURBINA PIÙ VICINA	1333m			



1.69 MANUFATTO 70



Coordinate geografiche UTM WGS84 33 NORD	Peculiarità del manufatto			
	est		nord	
	538203.80		4598315.37	
DATI CATASTALI	Comune	Foglio	Particella	Categoria
	LUCERA	38	158	C/2
TIPOLOGIA	MAGAZZINI E LOCALI DI DEPOSITO			
ABITATO	NO			
ABITABILE	NO			
POTENZIALE RICETTORE	NO			
DISTANZA TURBINA PIÙ VICINA	1627m			

1.70 MANUFATTO 71



Coordinate geografiche UTM WGS84 33 NORD	Peculiarità del manufatto			
	est		nord	
	537147.61		4596008.54	
DATI CATASTALI	Comune	Foglio	Particella	Categoria
	LUCERA	49	306	A/3 - C/6 - F/2
TIPOLOGIA	ABITAZIONI DI TIPO ECONOMICO - STALLE, SCUDERIE, RIMESSE, AUTORIMESSE - UNITÀ COLLABENTI			
ABITATO	NO			
ABITABILE	SI			
POTENZIALE RICETTORE	SI			
DISTANZA TURBINA PIÙ VICINA	727m			

1.71 MANUFATTO 72



Coordinate geografiche UTM WGS84 33 NORD	Peculiarità del manufatto			
	est		nord	
	535133.57		4600617.97	
DATI CATASTALI	Comune	Foglio	Particella	Categoria
	LUCERA	129	187	A/4 - C/2
TIPOLOGIA	ABITAZIONI DI TIPO POPOLARE - MAGAZZINI E LOCALI DI DEPOSITO			
ABITATO	SI			
ABITABILE	SI			
POTENZIALE RICETTORE	SI			
DISTANZA TURBINA PIÙ VICINA	702m			



1.72 MANUFATTO 73



Coordinate geografiche UTM WGS84 33 NORD	Peculiarità del manufatto			
	est		nord	
	535038.21		4600605.35	
DATI CATASTALI	Comune	Foglio	Particella	Categoria
	LUCERA	129	192	D/10 - C/2
TIPOLOGIA	FABBRICATI PER FUNZIONI PRODUTTIVE CONNESSE ALLE ATTIVITÀ AGRICOLE - MAGAZZINI E LOCALI DI DEPOSITO			
ABITATO	NO			
ABITABILE	NO			
POTENZIALE RICETTORE	NO			
DISTANZA TURBINA PIÙ VICINA	796m			

1.73 MANUFATTO 74



Coordinate geografiche UTM WGS84 33 NORD	Peculiarità del manufatto			
	est		nord	
	535089.54		4600667.62	
DATI CATASTALI	Comune	Foglio	Particella	Categoria
	LUCERA	129	196	D/10
TIPOLOGIA	MAGAZZINI E LOCALI DI DEPOSITO			
ABITATO	NO			
ABITABILE	NO			
POTENZIALE RICETTORE	NO			
DISTANZA TURBINA PIÙ VICINA	753m			

