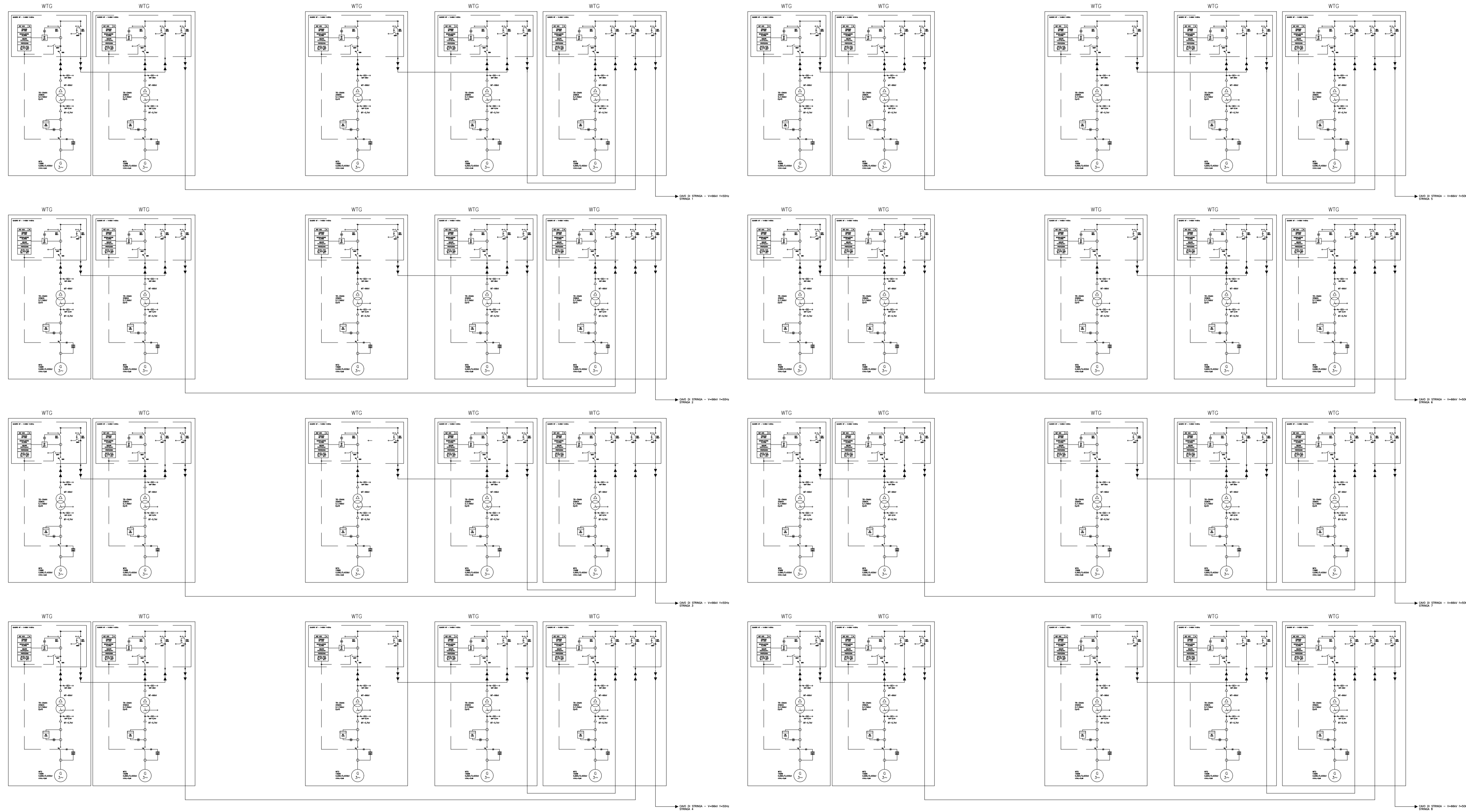



PARCO EOLICO NEREUS
 SEZIONE A
 SEZIONE B
 SEZIONE C



NOTE:

- 1) Le stringhe sono composte ciascuna da N°8 WTG.
- 2) Le stringhe associate alle rispettive sezioni sono instradate verso la relativa sottostazione elettrica offshore OSS A, OSS B, OSS C.

00	03/03/2023	PRIMA EMISSIONE	NNO01	CPO03	SSA
REV	DATA	DESCRIZIONE	PREPARATO DA	CONTROLLATO DA	APPROVATO DA
PROGETTO PARCO EOLICO OFFSHORE NEREUS Procedura di Scoping					
CLIENTE Nereus S.r.l. Via Dante 7, Milano (MI) 20123 Italia					
TITOLO Parco Eolico Offshore NEREUS SCHEMA ELETTRICO UNIFILARE PARCO EOLICO 66 KV					
PREPARATO DA	FIRMA	DATA	No. IDENTIFICATIVO:	FOGLIO	
CONTROLLATO DA	NNO01	03/03/2023	P0031639-6-M14_R00	1/1	
APPROVATO DA	CPO03	03/03/2023	Nome File	SCALA	REVISIONE
	SSA	03/03/2023	P0031639-6-M14_R00.dwg		00