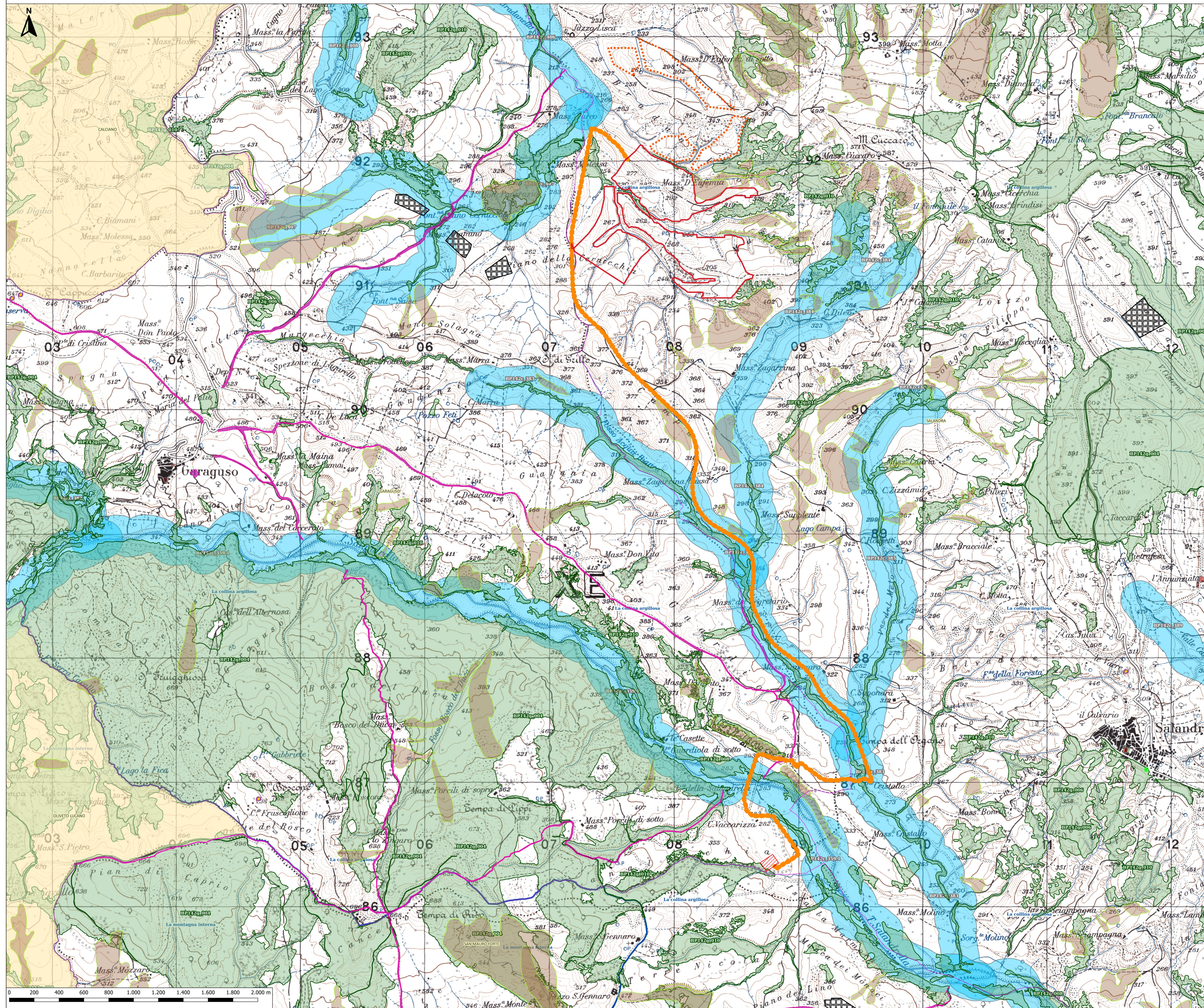


INQUADRAMENTO VINCOLI PPR CON BASE IGM IN SCALA 1:10.000 DELL'INTERO PROGETTO AGRIVOLTAICO E SOLUZIONE DI CONNESSIONE ALLA RTN



Legenda

- Confini comunali
 - Elettrodotta di connessione
 - Recinzione
 - Cabina di consegna
 - Ipotesi area sottostazione 36 kV
-
- Sorgenti
 - + Rete Natura 2000
 - Single symbols
 - + Mincivico
 - Impianti eolici di grande generazione in autorizzazione
 - Impianti eolici di grande generazione in ESERCIZIO
 - + Inventario fenomeni franosi - IFFI
 - + Fotovoltaico in esercizio
 - + Fotovoltaico grande generazione in Autorizzazione
 - + Autorizzato
 - + in esercizio
 - + Parchi e Viali della Rimembranza
 - + Beni Paesaggistici - Articolo 143 GeoSiti
 - + Beni Paesaggistici - Articolo 142b - BUFFER
 - + articolo 142b - BUFFER
 - + Beni Paesaggistici - Articolo 142a - BUFFER
 - + articolo 142a - BUFFER
 - + Beni Monumentali - Articolo 10
 - + Tutela diretta (Art. 10 D.lgs. 42/2004)
 - + Tutela indiretta (Art. 45 D.lgs. 42/2004)
 - + Beni di Interesse Archeologico - Articolo 10
 - + Tutela diretta (art. 10-3 D.lgs. 42/2004)
 - + Tutela indiretta (art. 45 D.lgs. 42/2004)
 - + Beni di Interesse Archeologico - Articolo 10 - Tratturi
 - + Tratturi
 - + Beni di Interesse Archeologico - Articolo 10 - Tratturi Prov
 - + Tratturi
 - + Ambiti di Paesaggio
 - + Ambiti di paesaggio
 - + Beni Paesaggistici - Articolo 143
 - + Zone di interesse archeologico ope legis - let m
 - + Zone di interesse archeologico di nuova istituzione - let m
 - + Beni Paesaggistici - Articolo 142 f
 - + Parchi
 - + Beni Paesaggistici - Articolo 142 g
 - + Riserve
 - + Beni Paesaggistici - Articolo 142 i - Vulcani
 - + Beni Paesaggistici - Articolo 142 i - Zone umide
 - + Beni Paesaggistici - Articolo 142 g
 - + Foreste e boschi
 - + Beni Paesaggistici - Articolo 142 d
 - + Articolo 142 d
 - + Beni Paesaggistici - Articolo 142 c - BUFFER
 - + Articolo 142 c - BUFFER
 - + Aree di notevole interesse pubblico
 - + Beni Paesaggistici - Articolo 136

PROVINCIA DI MATERA COMUNE DI SALANDRA

OGGETTO:
 PROGETTO INTEGRATO DI PRODUZIONE ENERGETICA E AGRICOLA
 COSTRUZIONE ED ESERCIZIO DI UN IMPIANTO AGRIVOLTAICO
 DENOMINATO "SALANDRA", SITO NEL COMUNE DI SALANDRA (MT) IN CONTRADA
 BRADANELLI SNC,
 E DELLE OPERE CONNESSE ED INFRASTRUTTURE INDISPENSABILI
 PER LA CONNESSIONE ALLA RETE DI TRASMISSIONE NAZIONALE
 potenza nominale pari a 70.000,00 kW e potenza moduli pari a 70.257,60 kW

Comittente:
ibvogt
 IBVIT 23 S.r.l.
 Sede legale: Viale Amedeo Duca d'Aosta, 76
 39100 BOLZANO (BZ)

Gruppo di progettazione:
TEK Engineering & Consulting
 TEK SUD S.r.l.s.
 Sede legale: Via Dante Alighieri, 298 Sc. B
 74121 TARANTO (TA)
 www.teksud.eu - info@teksud.eu
 Coordinatore: arch. Giovanni Diabonetto
 Progettisti: arch. R.M. Di Sarbo, ing. F. Di Santo
 Collaboratori: ing. L. D'Andrea, ing. D. Lo Nocer, ing. M. Bruno,
 arch. D. Pignatelli, arch. A. Perez, arch. B. D'Ermo
 Progettazione Specialistica:
 ing. M. Candito, ing. G. Conversano, ing. A. Campanale
 STM ENGINEERING S.r.l.
 Sede legale: Via Garibaldi, 3
 70121 BARI (BA)

TITOLO ELABORATO:
 ANALISI PPR
 CODICE ELABORATO:
 SIA_EG.01

CONFERMA: FILE: SLN_SIA_EG.01_AnalisiPPR.pdf
 SCALA: 1:10.000
 N. FOGLI: 1

PROVA PRODUZIONE	PROVA DISCUSSIONE	IL COORDINATORE AGRIVOLTAICO	IL CAPOGRUPPO	IL COORDINATORE	IL COORDINATORE
DATA	DISCUSSIONE	REVISIONE	REVISIONE	REVISIONE	REVISIONE

È vietata la ristampa o la divulgazione senza la preventiva autorizzazione di TEK SUD S.r.l.s.

