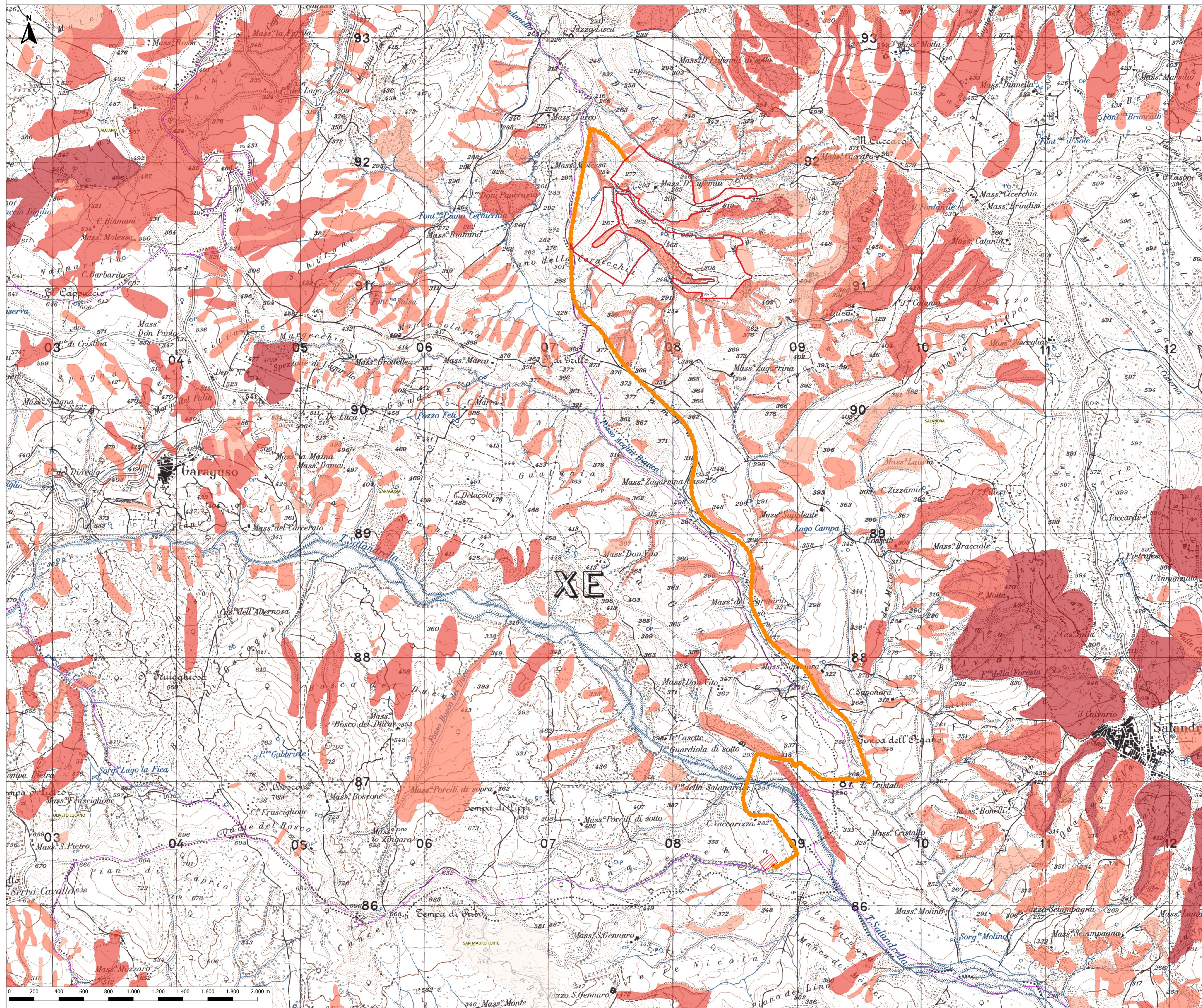


INQUADRAMENTO VINCOLI PAI CON BASE IGM IN SCALA 1:10.000 DELL'INTERO PROGETTO AGRIVOLTAICO E SOLUZIONE DI CONNESSIONE ALLA RTN



- Legenda**
- Confini comunali
 - Recinzione
 - Elettrodotta di connessione
 - Pericolosità idraulica - AP - TR = 30 anni
 - Pericolosità idraulica - BP - TR = 500 anni
 - Pericolosità idraulica - MP - TR = 200 anni
 - Rischio frana
 - ASV
 - P
 - R1
 - R2
 - R3
 - R4
 - Rb
 - Cabina di consegna
 - Ipotesi area sottostazione 36 kV

**PROVINCIA DI MATERA
COMUNE DI SALANDRA**

OGGETTO:
PROGETTO INTEGRATO DI PRODUZIONE ENERGETICA E AGRICOLA
COSTRUZIONE ED ESERCIZIO DI UN IMPIANTO AGRIVOLTAICO
DENOMINATO "SALANDRA", SITO NEL COMUNE DI SALANDRA (MT) IN CONTRADA
BRADANELLI SNC,
E DELLE OPERE CONNESSE ED INFRASTRUTTURE INDISPENSABILI
PER LA CONNESSIONE ALLA RETE DI TRASMISSIONE NAZIONALE
potenza nominale pari a 70.000,00 kW e potenza moduli pari a 70.257,60 kW

Comittente: **ibvogt**
 18VI 23 S.r.l.
 Sede legale: Viale Amedeo Duca d'Aosta, 76
 39100 BOLZANO (BZ)

Gruppo di progettazione: **TEK Engineering & Consulting**
 TEK S.p.A.
 Sede legale: Via Dante Alighieri, 298 Sc. B
 74121 TARANTO (TA)
 www.tek.it
 Coordinatore: arch. Giovanni Diabrotto
 Progettisti: arch. R.M. Di Sarbo, ing. F. Di Sarbo
 Collaboratori: ing. L. D'Andrea, ing. D. Lo Nace, ing. M. Bruno,
 arch. D. Pignatelli, arch. A. Perez, arch. B. D'Ercole

Progettazione Specialistica:
 ing. M. Candito, ing. G. Conversano, ing. A. Campanale
 STM ENGINEERING S.r.l.
 Sede legale: Via Garibaldi, 3
 70121 BARI (BA)

TITOLO ELABORAZIONE: **INQUADRAMENTO VINCOLISTICO - IMPIANTO AGRIVOLTAICO E OPERE DI CONNESSIONE - ANALISI P.A.I.**
 CODICE ELABORAZIONE: **SIA_EG.02**

CONFERMA:	FILE:	SCALA:	N. FOGLI:
TBVI_SLN	SLN_SIA_EG.02_AnalisiPAI.pdf	1:10.000	1
DATA:	PROIEZIONE:	REDAZIONE:	CONTRASTO: