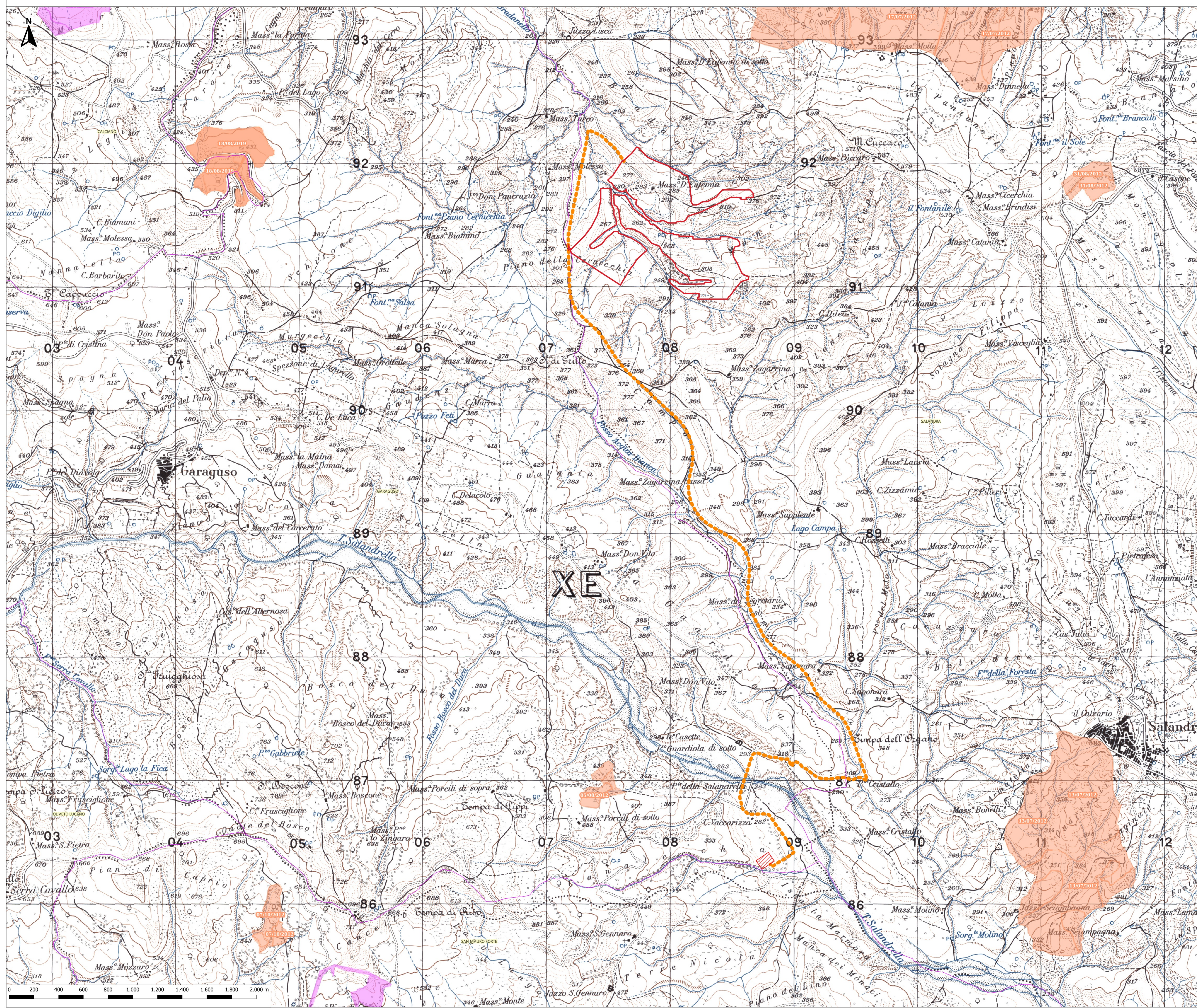


INQUADRAMENTO SU AREE PERCORSE DA FUOCO DAL 2012 AL 2020 CON BASE IGM IN SCALA 1:10.000 DELL'INTERO PROGETTO AGRIVOLTAICO E SOLUZIONE DI CONNESSIONE ALLA RTN



- Legenda**
- Confini comunali
 - Recinzione
 - Cabina di consegna
 - Ipotesi area sottostazione 36 kV
 - Elettrodotto di connessione
 - Incendi anno 2012
 - Incendi anno 2013
 - Incendi anno 2014
 - Incendi anno 2015
 - Incendi anno 2016
 - Incendi anno 2017
 - Incendi anno 2018
 - Incendi anno 2019
 - Incendi anno 2020

**PROVINCIA DI MATERA
COMUNE DI SALANDRA**

OGGETTO: PROGETTO INTEGRATO DI PRODUZIONE ENERGETICA E AGRICOLA
COSTRUZIONE ED ESERCIZIO DI UN IMPIANTO AGRIVOLTAICO DENOMINATO "SALANDRA", SITO NEL COMUNE DI SALANDRA (MT) IN CONTRADA BRADANELLI SNC, E DELLE OPERE CONNESSE ED INFRASTRUTTURE INDISPENSABILI PER LA CONNESSIONE ALLA RETE DI TRASMISSIONE NAZIONALE (potenza nominale pari a 70.000,00 kW e potenza moduli pari a 70.257,60 kW)

Committente: **ibvogt**
IBVTI 23 S.r.l.
Sede legale: Viale Amedeo Duca d'Aosta, 76
39100 BOLZANO (BZ)

Gruppo di progettazione: **TEK Engineering & Consulting**
TEK S.r.l.s.
Sede legale: Via Dante Alighieri, 298 Sc. B
74121 TARANTO (TA)
www.tekstud.eu - info@tekstud.eu
Coordinatore: arch. Giovanni Diabonetto
Progettisti: arch. R.M. Di Sarbo, ing. F. Di Sarbo
Collaboratori: ing. L. D'Andrea, ing. D. Lo Nocer, ing. M. Bruno, arch. D. Pignatelli, arch. A. Perez, arch. B. D'Ercole
Progettazione Specializzata: ing. M. Candito, ing. G. Conversano, ing. A. Campanale
STEM ENGINEERING S.r.l.
Sede legale: Via Caracciolo, 3
70121 BARI (BA)

TITOLO LAVORO: INQUADRAMENTO VINCILOGISTICO - IMPIANTO AGRIVOLTAICO E OPERE DI CONNESSIONE - ANALISI AREE PERCORSE DA FUOCO
CODICE ELABORATO: SIA_EG_05

CONFERMA: FILE: SLN_SIA_EG_05_AnalisiAreeFuoco.pdf
SCALA: 1:10.000
N. FOGLI: 1

DATA	DESCRIZIONE	REDAZIONE	CONFERMA	REVISIONE

