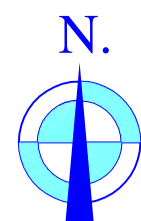
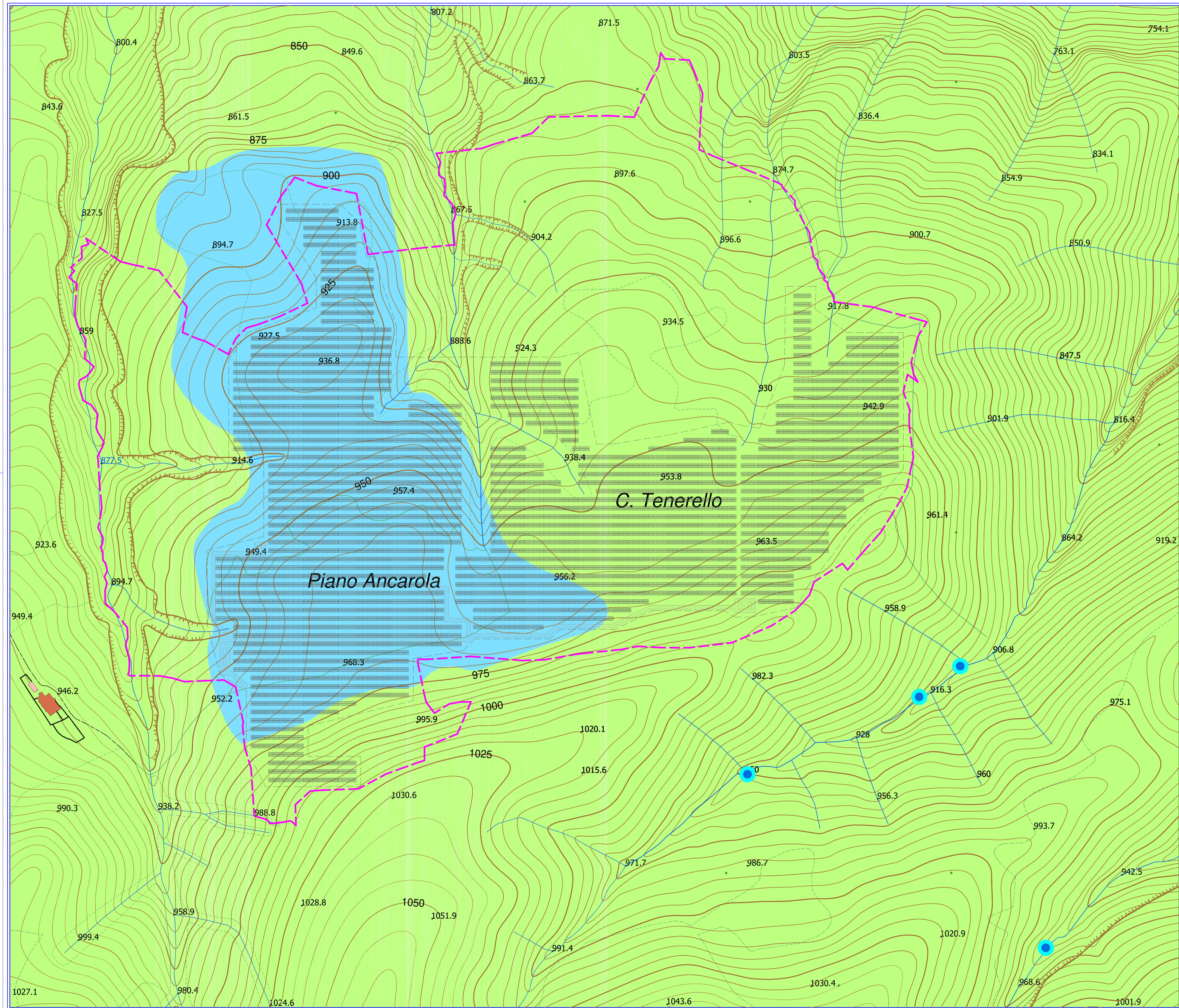
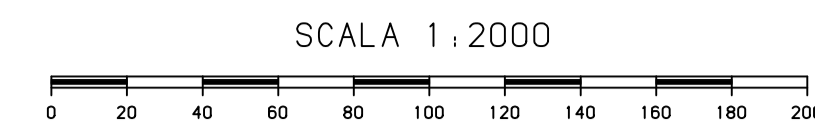


LEGENDA

- Terreni con grado di permeabilità medio alto, per porosità
- Terreni con grado di permeabilità variabile da bassa a medio, per porosità
- Sorgente
- Reticolo idrografico principale
- Limite area di intervento
- Impianto fotovoltaico



CARTA IDROGEOLOGICA



leonardo disummo geologo <small>79012 BERNALDA (MT) - Corso Umberto I n°83 Tel./Fax 0835.542740 - Mobile +39.3382355810 E-mail: geodisummo@gmail.com</small>				
Geologia Tecnica e Ambientale - Geofisica Applicata - Idrogeologia - Indagini Geognostiche				
Località: Piano Ancarola		COMUNE DI ANZI Provincia di Potenza		
Progetto: IMPIANTO FOTOVOLTAICO DA 19,996 [MWP] "ANZI B012"				
Committenza: AUDAX SOLAR SPV ITALIA 6 S.R.L.				
Consulenza Geologica: Dott. Geol. Leonardo DISUMMO				
Tavola: A.12.a.10	Titolo Tavola: CARTA IDROGEOLOGICA			
Scale: 1:2.000	Data: 30 Novembre 2021	Archivio:	Aggiornamenti:	Disegnatore: <i>Isd</i>

