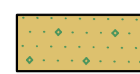
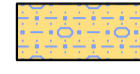

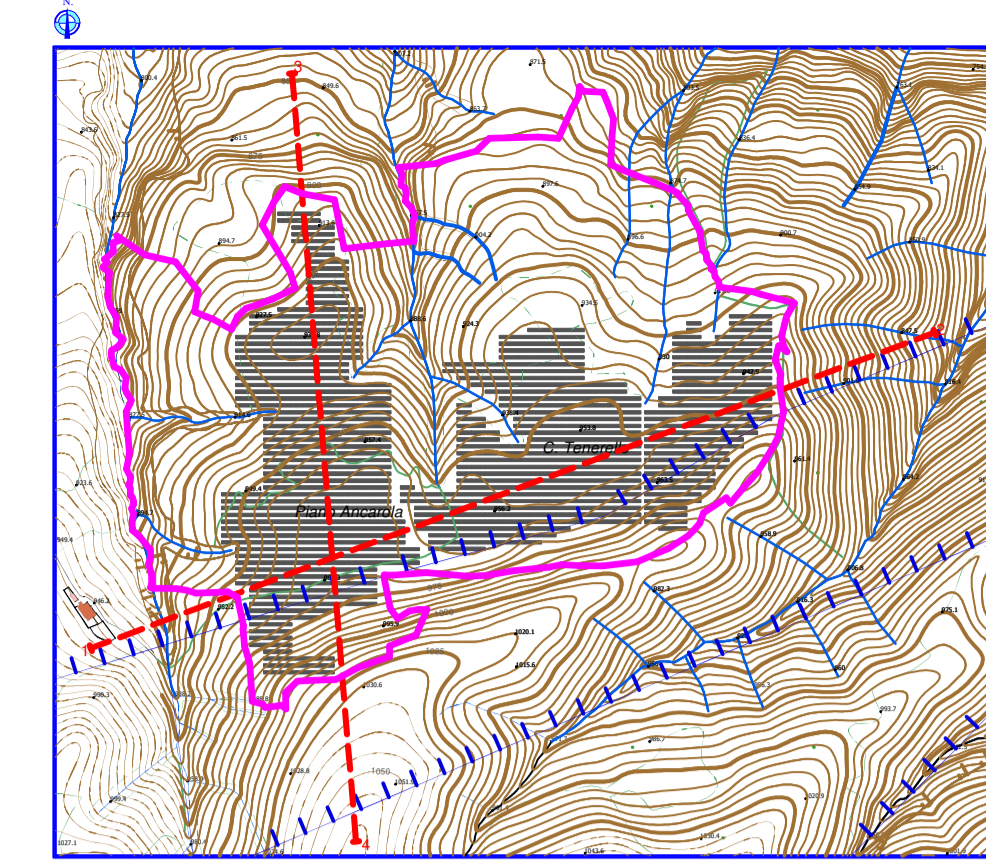
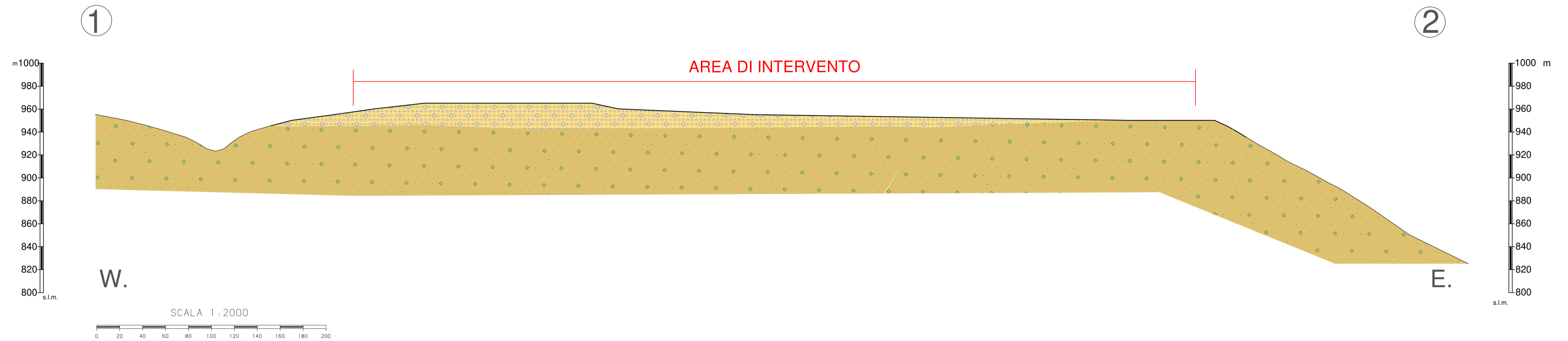


LEGENDA

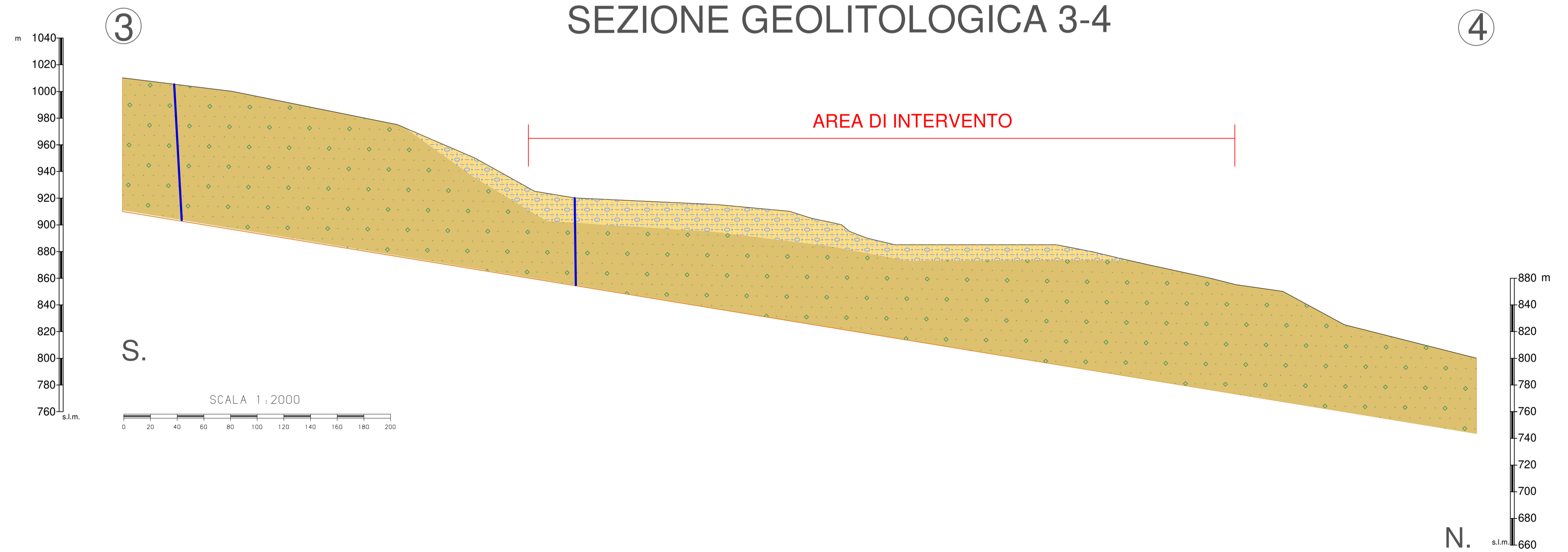
- 
Conglomerati di Castronuovo.
 La Formazione è costituita da clasti poligenici ed eterometrici immersi in abbondante matrice sabbioso-limosa con rare lenti sabbiose di colore giallo ocra; i clasti di diametro compreso tra 2 e 60 cm sono ben arrotondati e costituiti da arenarie silicoclastiche e carbonatiche oltre a calcilutiti marne e calcari con selce, selci e arenarie quarzose. I conglomerati hanno la tipica colorazione rossastra e presentano una stratificazione indistinta. Si presentano da poco a mediamente cementati ed addensati.
 Nell'area in esame è generalmente presente una coltre detritica sabbioso-limosa di colore marrone avente spessori variabile da 0,40 m a circa 2 metri, ai piedi della carpata posta a sud.
- 
 In tale area i Conglomerati si presentano con frazione sabbiosa prevalente e con un grado di cementazione da medio a sciolto
- 
 Faglia diretta



SEZIONE GEOLITOLOGICA 1-2



SEZIONE GEOLITOLOGICA 3-4



leonardo disummo geologo

75012 BERNALDA (MT) - Corso Umberto I n°83
 Tel./Fax 0835.542740 - Mobile +39.3382355810
 E-mail: geolidisummo@gmail.com

Geologia Tecnica e Ambientale - Geofisica Applicata - Idrogeologia - Indagini Geognostiche

Località:
Piano Ancarola

COMUNE DI ANZI
 Provincia di Potenza

Progetto:
**IMPIANTO FOTOVOLTAICO DA
 19,996 [MWP] "ANZI B012"**

Committenza:
AUDAX SOLAR SPV ITALIA 6 S.R.L.

Consulenza Geologica:
Dott. Geol. Leonardo DISUMMO

Tavola:
A.12.A.11

Titolo Tavola:
PROFILI GEOLOGICI

Scala: 1:2.000 Data: 30 Novembre 2021 Archiviato: Aggiornamenti: Disegnatore: Isd