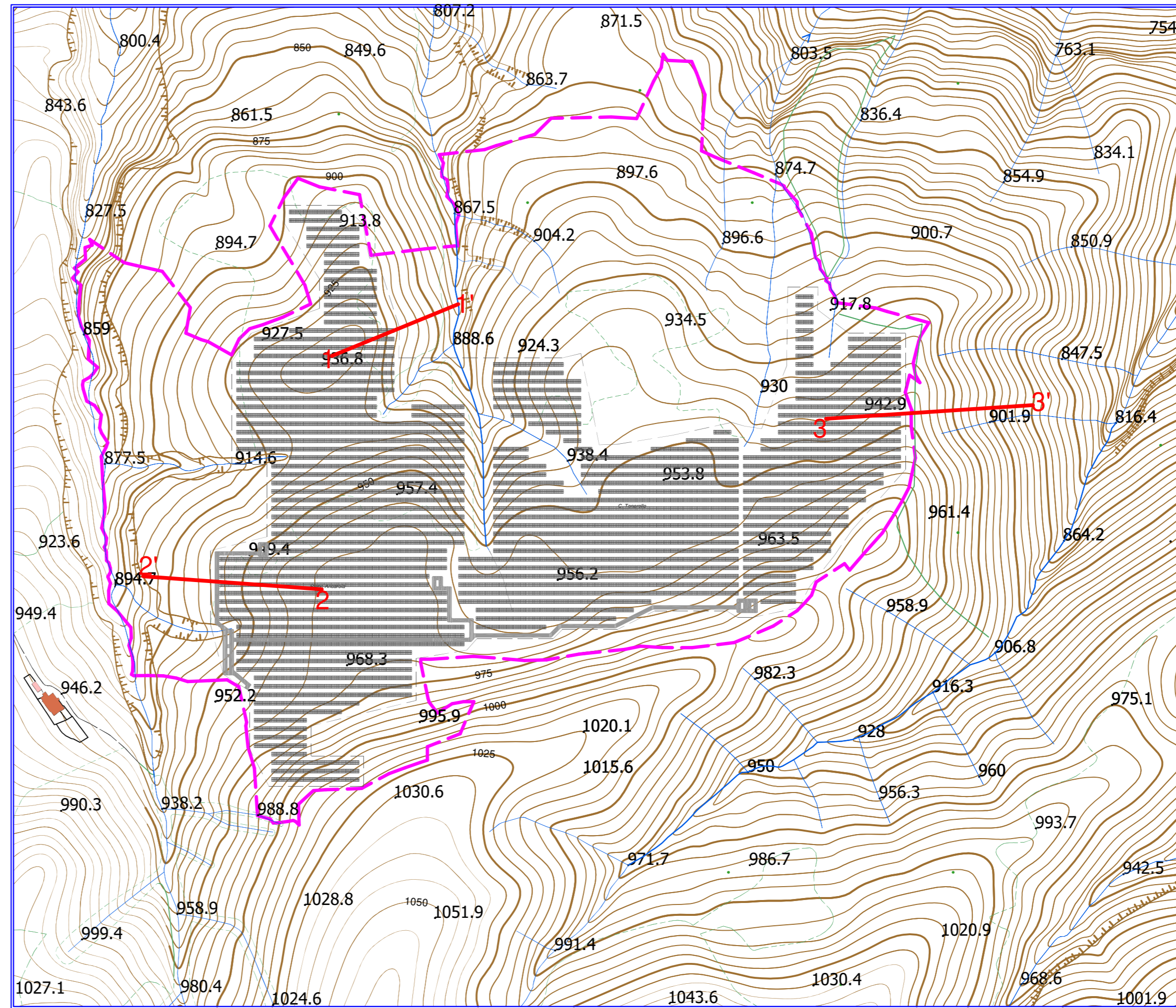


UBICAZIONE SEZIONI DI VERIFICA STABILITA' PENDIO



SEZIONI VERIFICA

leonardo disummo geologo

75012 BERNALDA (MT) - Corso Umberto I n°83
Tel./Fax 0835.542470 - Mobile +39.3382355810
E-mail: geoldisummo@gmail.com

Geologia Tecnica e Ambientale - Geofisica Applicata - Idrogeologia - Indagini Geognostiche

Località:
Piano Ancarola

COMUNE DI ANZI
Provincia di Potenza

Progetto:
**IMPIANTO FOTOVOLTAICO DA
19,996 [MWP] "ANZI B012"**

Committenza:
AUDAX SOLAR SPV ITALIA 6 S.R.L.

Consulenza Geologica:
Dott. Geol. Leonardo DISUMMO

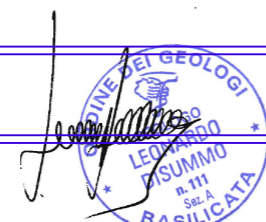


Tavola:
A.12.a.7.f

Titolo Tavola:
UBICAZIONE SEZIONI VERIFICA STABILITA' PENDIO

Scala:
1:4.000

Data:
30 Novembre 2021

Archivio:

Aggiornamenti:

Disegnatore:
Isd